

Pandolfini  
CASA D'ASTE dal 1924

潘多菲尼



ASIAN ART  
东方艺术

FLORENCE  
佛罗伦萨

20 DECEMBER 2022  
2022年12月20日







Pandolfini  
CASA D'ASTE dal 1924

**ASIAN ART**  
东方艺术

**FLORENCE**  
佛罗伦萨

**20 DECEMBER 2022**  
2022年12月20日



## DIREZIONE

Pietro De Bernardi

## RESPONSABILE OPERATIVO

Elena Capannoli  
[elena.capannoli@pandolfini.it](mailto:elena.capannoli@pandolfini.it)

## RESPONSABILE AMMINISTRATIVO

Massimo Cavicchi  
[massimo.cavicchi@pandolfini.it](mailto:massimo.cavicchi@pandolfini.it)

## COORDINATORE GENERALE

Francesco Consolati  
[francesco.consolati@pandolfini.it](mailto:francesco.consolati@pandolfini.it)

## COORDINAMENTO DIPARTIMENTI

Lucia Montigiani  
[lucia.montigiani@pandolfini.it](mailto:lucia.montigiani@pandolfini.it)

## UFFICIO STAMPA

Anna Orsi - PressArt  
Mobile +39 335 6783927  
tel. 02 89010225  
[annaorsi.press@pandolfini.it](mailto:annaorsi.press@pandolfini.it)

## SEGRETERIA E CONTABILITÀ CLIENTI

Alessio Nenci  
[alessio.nenci@pandolfini.it](mailto:alessio.nenci@pandolfini.it)

Nicola Belli  
[nicola.belli@pandolfini.it](mailto:nicola.belli@pandolfini.it)

## SEGRETERIA AMMINISTRATIVA

Francesco Tanzi  
Andrea Terreni  
[amministrazione@pandolfini.it](mailto:amministrazione@pandolfini.it)

## PRIVATE SALES

Tel. +39 055 2340888  
Fax +39 055 244343  
[info@pandolfini.it](mailto:info@pandolfini.it)

## RITIRI E CONSEGNE

Responsabile Magazzino  
Marco Fabbri  
[marco.fabbri@pandolfini.it](mailto:marco.fabbri@pandolfini.it)  
Simone D'Elia  
Marco Gori  
Marco Palli  
[spedizioni@pandolfini.it](mailto:spedizioni@pandolfini.it)

## MAGAZZINO E TRASPORTI

Tel. +39 055 2340888  
[logistica@pandolfini.it](mailto:logistica@pandolfini.it)

## INFORMAZIONI E ABBONAMENTI CATALOGHI

Silvia Franchini  
[info@pandolfini.it](mailto:info@pandolfini.it)

## SEDI

### FIRENZE

---

Palazzo Ramirez Montalvo  
Borgo degli Albizi, 26  
50122 Firenze  
Tel. +39 055 2340888 (r.a.)  
Fax +39 055 244343  
[info@pandolfini.it](mailto:info@pandolfini.it)

### POGGIO BRACCIOLINI

Via Poggio Bracciolini, 26  
50126 Firenze  
Tel. +39 055 685698  
Fax +39 055 6582714  
[www.poggiobracciolini.it](http://www.poggiobracciolini.it)  
[info@poggiobracciolini.it](mailto:info@poggiobracciolini.it)

### MILANO

---

Via Manzoni, 45  
20121 Milano  
Tel. +39 02 65560807  
Fax +39 02 62086699  
[milano@pandolfini.it](mailto:milano@pandolfini.it)

### ROMA

---

Via Margutta, 54  
00187 Roma  
Tel. +39 06 3201799  
Benedetta Borghese Briganti  
[roma@pandolfini.it](mailto:roma@pandolfini.it)





**EXPERT FOR THIS AUCTION**

HEAD OF DEPARTMENT

Thomas Zecchini

thomas.zecchini@pandolfini.it



ASSISTANT

Ines Cui

asianart@pandolfini.it

**PANDOLFINI CASA D'ASTE**

---

Palazzo Ramirez Montalvo

Borgo degli Albizi, 26

50122 Firenze

Tel. +39 055 2340888-9

Fax +39 055 244343

info@pandolfini.it

**AUCTION | 拍卖**

---

Florence

20 DECEMBER 2022

10:30 am

Lots: 1-147

3:00 pm

Lots: 148 - 267

佛罗伦萨

2022年12月20日

**EXHIBITION | 拍卖会预展**

---

Palazzo Ramirez Montalvo

Borgo degli Albizi, 26 - Firenze

Friday 16 December 2022 10 am - 6 pm

Saturday 17 December 2022 10 am - 6 pm

Sunday 18 December 2022 10 am - 1 pm

Monday 19 December 2022 10 am - 6 pm

**Enquires | 联系方式**

+39 055 2340888

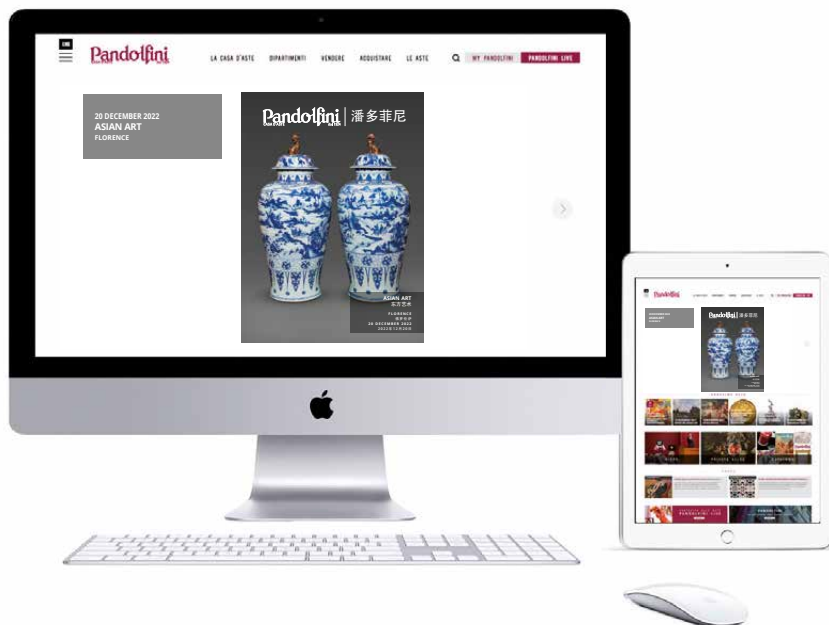
info@pandolfini.it



# Pandolfini

CASA D'ASTE dal 1924

LIVE



**Volete guardare e partecipare  
alle nostre aste da qualsiasi parte  
del mondo vi troviate?**

È semplice e veloce con l'applicazione  
Pandolfini Live  
Disponibile per iPhone e iPad

Se siete alla ricerca di arte, disegni, orologi o gioielli, le nostre aste sono un riferimento per i collezionisti esperti e per i neofiti. Partecipare ad un'asta e fare offerte è ora più facile che mai grazie alla nuova applicazione PANDOLFINI LIVE disponibile per i dispositivi mobili IOS iPhone e iPad. I nostri clienti inoltre potranno seguire in streaming live le aste e avere la sensazione di essere in sala, ma con la possibilità di fare offerte da qualsiasi parte del mondo.

**VISITA I TUNES STORE PER SCARICARE L'APP**





ASIAN ART  
东方艺术

Lots 1-147

Florence  
20 DECEMBER 2022  
10:30 am





1

**CALAMAIO, CINA, DINASTIA QING, SEC. XIX**

in giadeite a forma di foglia a piatto.

Lungh. cm 11,5

清 十九世纪 翡翠叶式砚台

**AN INKWELL, CHINA, QING DYNASTY, 19TH CENTURY**

€ 800/1.000

2

**FIBBIA, CINA, DINASTIA QING, SEC. XVIII**

in giada bianco verde a forma di Annodatura cinese.

Lungh. cm 9

清 十八世纪 青白玉结式带扣

**A BUCKLE, CHINA, QING DYNASTY, 18TH CENTURY**

€ 2.000/3.000





3

**GRUPPO IN GIADA, CINA,  
DINASTIA QING, SEC. XVIII**

color verde pallido raffigurante tre capre  
sdraiate.

Lungh. cm 4

清 十八世纪 青白玉沁红三阳开泰把件

**GROUP IN JADE, CHINA, QING  
DYNASTY, 18TH CENTURY**

€ 2.000/3.000

4

**INTAGLIO, CINA, DINASTIA  
QING, SEC. XVIII-XIX**

in giada bianca raffigurante Qilin ed  
uccello.

Alt. cm 4,8

清 十八至十九世纪 白玉麒麟神鸟把件

**A CARVING, CHINA, QING  
DYNASTY, 18TH-19TH CENTURIES**

€ 800/1.000



5

**INTAGLIO, CINA, DINASTIA  
QING, SEC. XIX**

in giada raffigurante personaggio tiene  
cesto in mano.

Alt. cm 5,5

清 十九世纪 玉提篮童子把件

**A CARVING, CHINA, QING  
DYNASTY, 19TH CENTURY**

€ 300/400



6

**SCULTURA, CINA, DINASTIA  
QING, SEC. XIX**

in giada bianca verde raffigurante  
personaggio tiene il cesto di frutta nella  
mano sinistra.

Alt. cm 9,5

清 十九世纪 青白玉高仕提篮像

**A SCULPTURE, CHINA, QING  
DYNASTY, 19TH CENTURY**

€ 800/1.000





7

**INTAGLIO, CINA, DINASTIA  
QING, SEC. XIX**

in giada bianca raffigurante fiore di loto.  
Lungh. cm 4

清 十九世纪 白玉莲把件

**A CARVING, CHINA, QING  
DYNASTY, 19TH CENTURY**

€ 800/1.000

8

**FIBBIA PER VESTE, CINA, DINASTIA  
QING, SEC. XVII-XVIII**

in giada bianca formata da un doppio cerchio  
lavorata decorato con Chilong stilizzati.

Dim. cm 4 x 6

清 十七至十八世纪 汉白玉螭龙纹双环带扣

**A DRESS BUCKLE, CHINA, QING DYNASTY,  
17TH-18TH CENTURIES**

€ 3.000/5.000





9

**DUE OGGETTI RITUALI, CINA,  
DINASTIA MING, SEC. XVII**

in giada a forma Gui decorato con Taotie  
e Chilong stilizzati.

Alt. cm 16

明 十七世纪 玉饕餮纹珪璧两件

**TWO RITUAL OBJECTS, CHINA,  
MING DYNASTY, 17TH CENTURY**

€ 1.500/2.000

10

**INTAGLIO, CINA, DINASTIA  
QING, SEC. XIX**

in giada di grasso di montone raffigurante  
bambino seduto.

Alt. cm 6

清 十九世纪 和田玉童子像把件

**A CARVING, CHINA, QING  
DYNASTY, 19TH CENTURY**

€ 1.500/2.000



11

**INTAGLIO, CINA, DINASTIA QING, SEC. XVIII**

in giada bianca celadon raffigurante fiori, ucelli e rami.

Alt. cm 17,5

清 十八世纪 青白玉花鸟摆件

**A CARVING, CHINA, QING DYNASTY, 18TH CENTURY**

€ 7.000/8.000





12

**VASETTO, CINA, DINASTIA QING,  
SEC. XIX**

in giadeite di color lavanda raffigurante  
Taotie inciso con le prese a forma di  
draghi.

Alt. cm 13

清 十九世纪 翡翠饕餮纹双龙首耳瓶

**A SMALL VASE, CHINA, QING  
DYNASTY, 19TH CENTURY**

€ 500/600

13

**TAZZA, CINA, DINASTIA QING, SEC. XVIII**

in giada verde pallido nello stile moghul ad anse a  
forma di fungo Lingzhi.

Lungh. cm 5

清 十八世纪 青白玉双灵芝耳茶杯

**A CUP, CHINA, QING DYNASTY, 18TH  
CENTURY**

€ 2.000/3.000



14

**VASO, CINA, DINASTIA QING, SEC. XVIII**

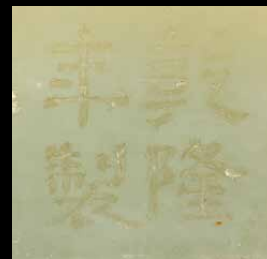
in giada verde pallido di forma squadrata con prese ad elefante,  
reca marchio Qianlong sotto la base.

Alt. cm 10,5

清 十八世纪 青白玉象耳活环方尊 乾隆底款

**A VASE, CHINA, QING DYNASTY, 18TH CENTURY**

€ 2.500/3.000





15

**TAZZA, CINA, DINASTIA MING, SEC. XVII**

in giada color grasso di montone con manici a forma di Chilong.

Alt. cm 7,2 Lungh. cm 16,5

明 十七世纪 双螭耳玉杯

**A CUP, CHINA, MING DYNASTY, 17TH CENTURY**

€ 1.000/2.000

16

**INTAGLIO, CINA, DINASTIA QING, SEC. XVII**

in giada verde chiara raffigurante la Mano di Buddha e cinque pesche.

Alt. cm 20 con base

清 十七世纪 青白玉水银沁佛手摆件

**A CARVING, CHINA, QING DYNASTY, 17TH CENTURY**

€ 1.200/1.500





17

**GRUPPO, CINA, DINASTIA QING, SEC. XIX**

in corallo rosso raffigurante Guanyin e due bambini Jintong Yunv con fiori di loto in mano.

Alt. cm 11,8 g.422

清 十九世纪 珊瑚雕观音金童玉女摆件

**A GROUP, CHINA, QING DYNASTY, 19TH CENTURY**

€ 2.000/3.000

18

**FIGURA IN CORALLO, CINA, DINASTIA QING, SEC. XIX**

colore rosso raffigurante Guanyin su doppia base a fior di loto sopra le onde.

Alt. cm 23,5 con base g. 672 con base

清 十九世纪 珊瑚雕观音像

**A CORAL FIGURE, CHINA, QING DYNASTY, 19TH CENTURY**

€ 2.800/3.000







19

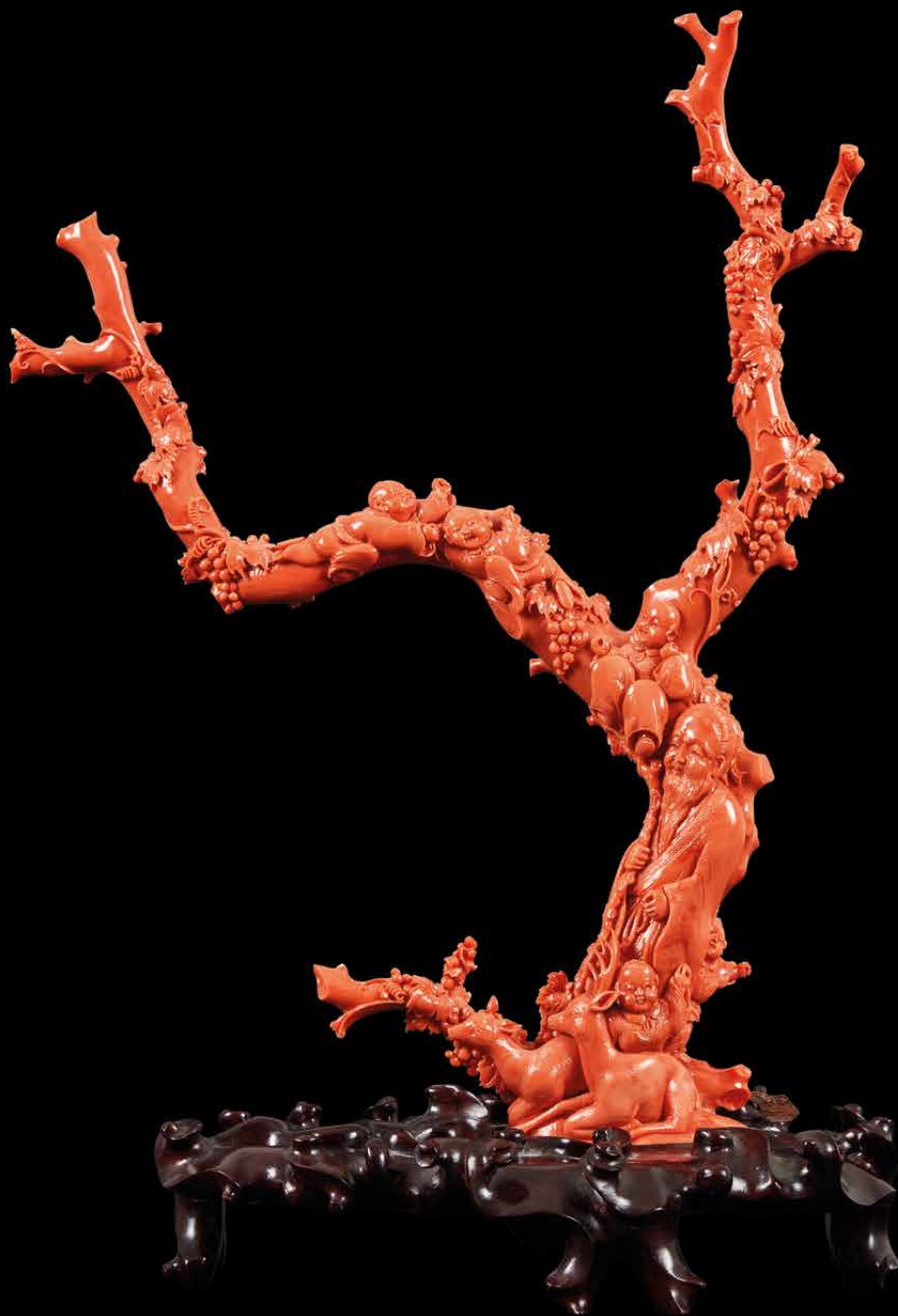
**GRUPPO, CINA, DINASTIA QING, SEC. XIX**

in corallo rosso raffigurante uno dei tre stelli Shou Lao con cinque bambini e due cervi.  
Alt. cm 39 con base g.1656 con base

清 十九世纪 珊瑚雕五子贺寿摆件

**A GROUP, CHINA, QING DYNASTY, 19TH CENTURY**

€ 6.000/8.000



20

**TAZZINA, CINA, PERIODO DELLA  
REPUBBLICA (1912-1949)**

in porcellana bianco blu con decoro di rami  
di fiore di pesco, reca marchio Kangxi sotto la  
base.

Alt. cm 5,2

民国 1912至1949 青花桃花神杯

**A CUP, CHINA, REPUBLIC PERIOD  
(1912-1949)**

€ 1.500/2.000



21

**VASO, CINA, SEC. XIX-XX**

in porcellana bianco blu a forma di fiaschetta  
raffigurante personaggi all'esterno entro riserve.

Alt. cm 42

中国 十九至二十世纪 青花高仕教徒图抱月瓶

**A VASE, CHINA, 19TH-20TH CENTURIES**

€ 600/800



**VASO, CINA, DINASTIA QING, SEC. XVIII**

in porcellana bianco blu raffigurante paesaggio e reca scritte Pian Zhou Man Zhai Gui Zhuang Zhong, Xi Yu Qing Feng De Yi Hui, è una poesia che ci presenta l'immagine di una barca che ritorna carica di merci inserita in un paesaggio con montagne, alberi e un fiume in una piacevole giornata di pioggia leggera e di vento.

Alt. cm 24,7

清 十八世纪 青花山水题诗直径瓶 “扁舟满载归装重，细雨轻风得意回。”

**A VASE, CHINA, QING DYNASTY, 18TH CENTURY**

€ 800/1.000



## LA VITA CINESE DIPINTA SU PORCELLANA

I vasi di periodo Kangxi (1662-1722) sono più singolari di altre produzioni simili, soprattutto per il tipo di rappresentazioni.

Nei vasi appaiono una serie di topografie che fanno riferimento a luoghi di culto relativi a buddhismo, taoismo, confucianesimo. Gli edifici di questi luoghi sono molto diversi tra loro con riferimenti ad alcune architetture storiche legate alle scuole filosofiche di quei decenni, anche con commistioni di tipo sincretistico. Tali riferimenti cristallizzano una mappa geo-spirituale unica: la bottega che ha realizzato i vasi fornisce informazioni paesaggistiche riferibili a luoghi reali, cercando di riportarne le caratteristiche salienti.

I personaggi sono filosofi, saggi, studiosi ritratti mentre viaggiano, ma anche intenti nelle proprie attività spirituali, pedagogiche, educative, intellettuali. Vi sono riferimenti anche a figure più umili al loro servizio, a cavalcature a dorso di cavallo e di mulo che descrivono l'appartenenza a ceti specifici con ruoli di carattere pubblico. È anche possibile che vi siano allusioni di carattere più leggendario/mitologico relative a Confucio stesso e ad alcuni discepoli più della cerchia più ristretta. L'unicità dei riferimenti topografici, geografici, storici, filosofici rende possibile ipotizzare che i vasi non fossero stati prodotti esclusivamente per il mercato occidentale, ma che fossero destinati allo stesso mercato cinese, possibilmente ad alti funzionari o a figure della corte imperiale, forse principi o nobili.

Nel rinnovato spirito neoconfuciano, le rappresentazioni dei vasi testimoniano la necessità di sostenere il pluralismo di scuole orientate a integrare riferimenti di natura politico-spirituale attraverso un apparato iconografico che richiama all'unità culturale delle tre grandi tradizioni spirituali. Attraverso riferimenti incrociati riscontrabili in altri manufatti della cultura materiale del periodo, si potrebbero definire più in dettaglio i luoghi presenti, risultato che restituirebbe una rarissima mappa storica di topografie, architetture e geografie della Cina.

康熙时期（1662-1722）这对花瓶相较于其他同时期作品更为独特，尤其是表现形式。

花瓶图纹呈现了一系列地形景观，涉及与佛教、道教、儒教相关的礼拜场所。这些地方的建筑各不相同，参考了哲学流派或宗教相关的一些历史建筑，也有一些建筑风格同时兼具东西方建筑的特征。形成了一幅独特的地理非物质文化遗产地图。这些人物可能是哲学家、圣人、学者，专注于他们自己的精神、教学、教育和文化活动。也有属于具有公共性质角色的特定阶级，拥有马和骡子等坐骑的旅人。也有可能更多关于孔子本人和一些弟子的传奇神话性质的典故。地形、地理、历史和哲学参考的独特性使我们可以假设这些花瓶并不是专门为西方市场生产的，更是为中国市场本身准备的，可能是为朝廷人物准备的，也许是王公贵族。

在儒家精神中，花瓶的图纹所呈现的景观表现了当时支持学问的多元化，提倡百家争鸣的中华传统在当时中西方交流中得以彰显，让人想起三大精神传统的文化统一。通过在那个时期物质文化遗产中发现的跨文化特征，这对花瓶呈现的是一幅非常罕见的其时代地形、建筑和历史地理图景。

This pair of vases in Kangxi period (1662-1722) is more unique than other works of the period, especially in the form of expression.

The vase presents a series of landscapes, involving places of worship related to Buddhism, Taoism, and Confucianism. The buildings in these places are different, referring to some historical buildings related to philosophical schools or religions, and some architectural styles have the characteristics both of eastern and western. Formed a unique geographical intangible cultural map. These figures may be philosophers, saints and scholars, focusing on their spiritual, teaching, educational and cultural activities. There are also specific classes with public roles, travelers with horses, mules and other mounts. It is also possible to have more legendary, mythical stories about of the Confucius and his disciples. The uniqueness of terrain, geography, history, and philosophy makes us to assume that the vases are not produced for the western market specially, but also for the China market, possibly for court figures and perhaps nobles.

Like in the spirit of neoconfucianism, the landscape presented by the vase patterns showed the Chinese tradition of supporting the diversification of learning and advocating a hundred schools of thought at that time, which was highlighted in the communication between China and the West at that time, and it was reminiscent of the cultural unity of the three spiritual traditions. Through the cross-cultural features found in the material cultural heritage of that period, this pair of vases presents a very rare map that conforms to the topography, This pair of vases presents a very rare landscape of its time, topography, architecture and historical geography.



23

**COPPIA DI VASI, CINA, DINASTIA QING, SEC. XVII PERIODO KANGXI**

in porcellana bianco blu a spalla alta con coperchio, decorato con paesaggio verticale.

Alt.cm 125

清 十七世纪 青花山水人物故事大尊一对 生瓷狮子盖

**A PAIR OF VASES, CHINA, QING DYNASTY, 17TH CENTURY**

€ 100.000/150.000





24

**GIARDINIERA, CINA, DINASTIA QING, SEC. XVIII**

in porcellana bianco blu decorato con cani di pho gioca sfera di fuoco e fiori stilizzati a tutto il tondo.

Diam.cm 52

清 十八世纪 青花狮子戏球图大缸

**A GIARDINIERA, CHINA, QING DYNASTY, 18TH CENTURY**

€ 3.500/4.000





25

VASO, CINA, DINASTIA QING, SEC. XIX

in porcellana bianco blu a forma Hu decorato con fiori di loto e foglie a tutto tondo ed anse a forma di bambù.

Alt. cm 56

清 十九世纪 青花缠枝莲纹折肩贯耳尊

A VASE, CHINA, QING DYNASTY, 19TH CENTURY

€ 4.000/6.000





26

**CIOTOLA, CINA, DINASTIA QING, SEC. XIX**

in ceramica con disegni raffiguranti le leggende degli otto immortali, reca marchio Guanxu sotto la base.

Alt. cm 7 Diam.cm 22,5

清 十九世纪 青花矾红八仙图纹碗 光绪底款

**A BOWL, CHINA, QING DYNASTY, 19TH CENTURY**

€ 5.000/6.000



27

**VASO, CINA, DINASTIA QING, SEC. XVII**

in porcellana Wucai a forma di Jiangjunping raffigurante cavalli stilizzati nel male.

Alt. cm 38

清 十七世纪 康熙青花五彩将军瓶

**A VASE, CHINA, QING DYNASTY, 17TH CENTURY**

€ 2.000/3.000



28

**DUE VASI, CINA, DINASTIA QING, I  
XVIII-XIX**

in porcellana bianco blu con decoro Imari e  
Alt. cm 27

清 十八至十九世纪 青花矾红花卉纹盖罐

**TWO VASES, CHINA, QING DYNASTY,  
19TH CENTURIES**

€ 2.000/3.000



29

**COPPIA DI VASI, CINA, TARDA DINASTIA QING, SEC. XIX-XX**

in porcellana turchese a forma di bottiglia a collo in forma di bulbo d'aglio con  
draghi a rilievo.

Alt. cm 28,5

晚清 十九至二十世纪 天蓝釉盘双龙耳蒜头瓶一对

**A PAIR OF VASES, CHINA, LATE QING DYNASTY, 19TH-20TH  
CENTURIES**

€ 2.500/3.000



30

**DUE POTICHE, CINA, DINASTIA QING, SEC. XVIII**

in porcellana bianco blu con decoro Imari, raffigurante fenici che volano fra rami fioriti.

Alt. cm 67

清 十八世纪 青花矾红描金凤穿花纹大将军瓶两件 非原盖

**TWO POTICHES, CHINA, QING DYNASTY, 18TH CENTURY**

€ 8.000/10.000





31

**COPPIA DI VASI, CINA, PERIODO DELLA REPUBBLICA (1912-1949)**

in porcellana turchese con decoro graffiato, dipinta con paesaggi entro riserve, fiori e manici in rosso ferro a forma di drago.

Alt. cm 67,5

民国 1912至1949 天蓝釉轧道开光山水图铁红釉描金双龙耳大尊一对

**A PAIR OF VASES, CHINA, REPUBLIC PERIOD (1912-1949)**

€ 15.000/20.000





32

**CIOTOLA, CINA, DINASTIA QING, SEC. XVIII**

in porcellana bianco blu Wucai a forma di conica decorato con frutti simbolici di "porta lunga vita". Reca marchio Chenghua sotto la base.

Diam.cm 20

清 十八世纪 青花五彩寿果纹斗笠碗 成化底款

**A BOWL, CHINA, QING DYNASTY, 18TH CENTURY**

€ 1.500/2.000

33

**CIOTOLA, CINA, DINASTIA QING, SEC. XVIII**

in porcellana Wucai decorato con draghi e nuvoli, reca marchio Wanli sotto la base.

Diam.cm 18,5

清 十八世纪 五彩龙纹碗 万历底款

**A BOWL, CHINA, QING DYNASTY, 18TH CENTURY**

€ 3.000/4.000





34

**VASO, CINA, DINASTIA QING,  
SEC. XVII-XVIII**

in porcellana Wucai decorato con bambini  
giocando.

Alt. cm 13,8

清 十七至十八世纪 粉彩婴戏罐

**A VASE, CHINA, QING DYNASTY,  
17TH-18TH CENTURIES**

€ 1.500/2.000



35

**VASO, CINA, DINASTIA QING,  
SEC. XVII**

in porcellana bianco blu Wucai  
raffigurante quattro concubine imperiali e  
sedici principi all'esterno.

Alt. cm 25

清 十七世纪 青花五彩四妃十六子纹罐

**A VASE, CHINA, QING DYNASTY,  
17TH CENTURY**

€ 1.500/2.000





36

**PIATTO, CINA, DINASTIA MING,  
SEC. XV-XVI**

in porcellana verde celadon Longquan  
con decoro floreale inciso nel centro.

Diam.cm 42,8

明 十五世纪 龙泉窑青釉刻花纹大盘

***A PLATE, CHINA, MING DYNASTY,  
15TH-16TH CENTURIES***

€ 1.500/2.000

37

**PIATTO, CINA, DINASTIA MING,  
SEC. XV**

in porcellana verde celadon Longquan  
con decoro floreale inciso.

Diam.cm 33,2

明 十五世纪 龙泉窑青釉刻花纹盘

***A PLATE, CHINA, MING DYNASTY,  
15TH CENTURY***

€ 1.500/2.000



38

**PIATTO, CINA, DINASTIA MING,  
SEC. XV**

in porcellana verde celadon Longquan  
decorato con fiori incisi sul bordo e nel  
centro, bordo mosso a forma di fiore.

Diam.cm 35

明 十五世纪 龙泉窑青釉刻花纹葵口盘

**A PLATE, CHINA, MING DYNASTY,  
15TH CENTURY**

€ 1.500/2.000



39

**PIATTO, CINA, DINASTIA MING,  
SEC. XV**

in porcellana verde celadon  
Longquan decorato con fiori nel  
centro, bordo mosso a forma di fiore  
decorato con i fiori stilizzati incisi.

Diam. cm 33

明 十五世纪 龙泉青瓷刻花纹葵口盘

**A PLATE, CHINA, MING DYNASTY,  
15TH CENTURY**

€ 2.000/3.000

40

**PIATTO, CINA DINASTIA MING SEC. XV**

in porcellana Lonquan verde celadon con decoro geometrico al centro, sul bordo volute e foglie.

Diam.cm 47

明 龙泉窑青釉刻花格纹大盘

***A PLATE, CHINA MING DYNASTY 15TH CENTURY***

€ 2.000/3.000



41

**PIATTO, CINA DINASTIA MING SEC. XV**

in porcellana verde celadon Longquan decorato nel centro con fiori, sul bordo con stelline a rilievo.

Diam.cm 34,6

明 十五世纪 龙泉窑青釉刻花叶纹盘

***A, PLATE, CHINA, MING DYNASTY, 15TH CENTURY***

€ 2.000/3.000



42

**VASO, CINA, DINASTIA QING, SEC. XIX**

di forma "Champion" in porcellana celadon con drago e fenice a rilievo.

Alt. cm 19

清 十九世纪 龙泉青釉合卺杯

**A VASE, CHINA, QING DYNASTY, 19TH CENTURY**

€ 1.500/2.000



43

**VASO, CINA, DINASTIA QING, SEC. XIX**

porta fiori in porcellana verde celadon decorato con draghi a rilievo.

Alt. cm 20,6

清 十九世纪 青釉双龙戏珠五首瓶

**A VASE, CHINA, QING DYNASTY, 19TH CENTURY**

€ 500/600

44

**VASO, CINA, DINASTIA QING, SEC. XVIII**

in porcellana policroma Famiglia Rosa a forma Jiangjunping decorato con fiori di loto ed uccellini.

Alt. cm 67

清 十八世纪 粉彩莲塘清趣图将军瓶

**A VASE, CHINA, QING DYNASTY, 18TH CENTURY**

€ 6.000/8.000



45

**PIATTO, CINA, PERIODO DELLA  
REPUBBLICA (1912-1949)**

in porcellana famiglia verde raffigurante  
drago in centro.

Diam.cm 18,2

民国 1912至1949 白地绿彩龙纹盘

**A PLATE, CHINA, QING DYNASTY,  
19TH CENTURY**

€ 1.200/1.500



46

**VASO, CINA, DINASTIA QING,  
SEC. XVIII**

in porcellana policroma Famiglia Rosa a  
forma Yan Yan decorato con personaggi  
immortali all'aperto.

Alt. cm 44

清 十八世纪 粉彩八仙人物故事凤尾尊

**A VASE, CHINA, QING DYNASTY,  
18TH CENTURY**

€ 2.000/3.000





47

**CIOTOLA, CINA, DINASTIA QING, SEC. XIX-XX**

in porcellana policroma Famiglia Rosa dipinta con fenici che volano fra rami fioriti.

Diam.cm 11,2

清 十九至二十世纪 粉彩凤穿花纹碗

**A BOWL, CHINA, QING DYNASTY, 19TH-20TH CENTURIES**

€ 800/1.000

48

**PIATTO, CINA, DINASTIA QING, SEC. XVII**

in porcellana policroma Famiglia Verde con decoro floreale, reca marchio floreale sotto la base.

Diam.cm 35

清 十七世纪 粉彩花卉纹盘 花押款

**A PLATE, CHINA, QING DYNASTY, 17TH CENTURY**

€ 1.000/1.500



49

**CIOTOLA, CINA, DINASTIA QING, SEC. XIX**

in porcellana Wucai raffigurante drago con la sfera di fuoco.

Diam.cm 20,5

清 十九世纪 五彩龙纹碗

**A BOWL, CHINA, QING DYNASTY, 19TH CENTURY**

€ 500/600





50

**COPPIA DI VASI, CINA, PERIODO DELLA REPUBBLICA (1912-1949)**

in porcellana policroma a forma squadrata dipinta con paesaggio montano.

Alt. cm 30,6

民国 1912至1949 粉彩山水图方瓶一对

**A PAIR OF VASES, CHINA, REPUBLIC PERIOD (1912-1949)**

€ 1.000/2.000

51

**DUE GIARDINIERE, CINA, PERIODO DELLA REPUBBLICA (1912-1949)**

in porcellana policroma, dipinta con personaggi all'aperto.

Alt. cm 18

民国 1912至1949 粉彩名仕抱琴图花盆两件

**TWO POTS, CHINA, REPUBLIC PERIOD (1912-1949)**

€ 1.500/2.000



52

**DUE VASI, CINA, DINASTIA QING, SEC. XIX**

in porcellana policroma a forma squadrata decorato con fiori, rami ed uccelli con le prese a forma di testa di leone.

Alt.cm 56,8

清 十九世纪 粉彩花鸟图红兽首耳四方瓶两件

**TWO VASES, CHINA, QING DYNASTY, 19TH CENTURY**

€ 6.000/8.000





53

**PIATTO, CINA, DINASTIA QING,  
SEC. XIX**

in porcellana duocai raffigurante due  
figure femminili all'esterno.

Diam.cm 20,3

清 十九世纪 斗彩仕女故事图盘

**A PLATE, CHINA, QING DYNASTY,  
19TH CENTURY**

€ 1.000/1.500

54

**VASO, CINA, PERIODO DELLA  
REPUBBLICA (1912-1949)**

in porcellana policroma Famiglia Rosa a  
forma Shangping raffigurante paesaggio a  
tutto tondo.

Alt. cm 43

民国 1912至1949 粉彩山水通景赏瓶

**A VASE, CHINA, REPUBLIC PERIOD  
(1912-1949)**

€ 2.000/3.000



55

**COPPIA DI VASI, CINA, TARDA  
DINASTIA QING, SEC. XIX-XX**

di forma quadrata Cong nei colori Sancai  
decorata con ideogrammi e prese a forma di  
elefante.

Alt. cm 28,4

晚清 十九至二十世纪 素三彩琮式瓶一对

**A PAIR OF VASES, CHINA, LATE QING  
DYNASTY, 19TH-20TH CENTURIES**

€ 1.000/2.000



56

**DUE GIARDINIERE, CINA, DINASTIA QING, SEC. XX**

in porcellana policroma a forma rettangolare con decoro floreale.

Alt. cm 23,8

清 二十世纪 粉彩花卉纹方花皿两件

**TWO POTS, CHINA, QING DYNASTY, 20TH CENTURY**

€ 1.000/2.000





57

**VASO, CINA, PERIODO DELLA  
REPUBBLICA (1912-1949)**

in porcellana policroma a forma di cilindro  
raffigurante guerrieri.

Alt. cm 28,8

民国 1912至1949 粉彩 武官图筒瓶

**A VASE, CHINA, REPUBLIC PERIOD  
(1912-1949)**

€ 500/600

58

**COPPIA DI VASI , CINA, PERIODO  
REPUBBLICA (1912-1949)**

in porcellana policroma della famiglia rosa  
a forma di cilindro raffigurante bambini  
all'esterno.

Alt. cm 28

民国 1912至1949 粉彩婴戏图筒瓶一对

**A VASE, CHINA, REPUBLIC PERIOD  
(1912-1949)**

€ 2.000/3.000



59

**COPPIA DI PIATTI, CINA, SEC.XX**

in porcellana policroma raffigurante paesaggi invernali e scritte.

Diam.cm 23,3

中国 二十世纪 墨彩雪景盘

**A PAIR OF PLATES, CHINA, 20TH CENTURY**

€ 500/600



60

**VASO, CINA, SEC. XX**

in vetro di Pechino raffigurante rami di fiore dipinto da dentro il vaso entro riserve, decorato con fiori blu a rilievo.

Alt. cm 22,5

中国 二十世纪 玻璃内壁绘花鸟图瓶

**A VASE, CHINA, 20TH CENTURY**

€ 1.000/1.500



61

**VASO, CINA, PERIODO DELLA REPUBBLICA (1912-1949)**

in porcellana policroma a forma bottiglia a collo in forma di bulbo d'aglio decorato con galli.

Alt. cm 17

民国 1912至1949 粉彩雄鸡图蒜头瓶

**A VASE, CHINA, REPUBLIC PERIOD (1912-1949)**

€ 1.000/1.500



62

**VASO, CINA, PERIODO DELLA  
REPPUBLICA (1912-1949)**

in porcellana wucail raffigurante vita quotidiana.

Alt. cm 34

民国 1912至1949 青花五彩人物故事纹瓶

**A VASE, CHINA, REPUBLIC PERIOD  
(1912-1949)**

€ 600/800

63

**PIATTO, CINA, DINASTIA QING, SEC.  
XIX**

in porcellana gialla raffigurante volatile su rami  
di fiore, reca marchio Dayazai.

Diam.cm 25,2

清 十九世纪 大雅斋黄地墨彩花鸟盘

**A PLATE, CHINA, QING DYNASTY, 19TH  
CENTURY**

€ 1.000/1.500





64

**VASO, CINA, PERIODO DELLA  
REPUBBLICA (1912-1949)**

in porcellana policroma in giallo graffiato, decorato  
con rami di fiori.

Alt. cm 23,8

民国 1912-1949 粉彩明黄地轧道花枝广口梅瓶

**A VASE, CHINA, REPUBLIC PERIOD (1912-  
1949)**

€ 800/1.000



65

**GIARDINIERA, CINA, DINASTIA QING, SEC.  
XIX**

in porcellana gialla a forma quadrata decorato con  
farfalle e ShuangXi, reca marchio GuangXu sotto la  
base.

Alt. cm 15

清 十九世纪 黄地双喜蝴蝶纹四方花盆 光绪款

**A FLOWER POT, CHINA, QING DYNASTY, 19TH  
CENTURY**

€ 1.500/2.000



66

**COPPIA DI CIOTOLE, CINA, DINASTIA QING, SEC. XIX**

in porcellana con smalto rosso ferro con decoro di ShuangXi dorato, reca marchio Tongzhi.

Diam.cm 13,2 - 13,5

清 矾红描金双喜碗 同治燕喜同和款

**A PAIR OF BOWLS, CHINA, QING DYNASTY, 19TH CENTURY**

€ 1.500/2.000



67

**VASO, CINA, DINASTIA QING, SEC. XIX**

in porcellana Sangue di bue a forma globulare.

Alt. cm 20,2

清 十九世纪 郎窑祭红釉胆瓶

**A VASE, CHINA, QING DYNASTY, 19TH CENTURY**

€ 600/700

68

**PIATTO, CINA, DINASTIA QING, SEC. XIX**

in porcellana con smalto rosso di ferro raffigurante due draghi dorati e ShuangXi in centro, volatili su rami di fiore, reca marchio GuangXu sotto la base.

Diam. cm 34

清 十九世纪 大矾红描金龙纹大盘 光绪款

**A PLATE, CHINA, QING DYNASTY, 19TH CENTURY**

€ 1.000/1.500



69

**DUE VASI, CINA, DINASTIA QING, SEC. XIX**

in porcellana Canton decorato con personaggi teatrali entro riserve ed anse dorate.

Alt. cm 83

清 十九世纪 广彩开光人物古诗描金兽耳大尊两件

**TWO VASES, CHINA, QING DYNASTY, 19TH CENTURY**

€ 3.000/4.000



70

**COPPIA DI VASI, CINA, DINASTIA QING, SEC. XIX**

in porcellana Famiglia Rosa a forma balaustra raffigurante scene di corte entro riserve squadrate ad anse a forma di scoiattolo e draghi dorati a rilievo.

Alt. cm 87,5

清 十九世纪 粉彩开光双松鼠耳人物故事图大尊一对

**A PAIR OF VASES, CHINA, QING DYNASTY, 19TH CENTURY**

€ 6.000/8.000



71

**DUE PIASTRELLE, CINA, DINASTIA QING, SEC. XIX**

in porcellana bianco blu raffigurante draghi.

Dim. cm 18,3 x 18,5 18,1 x 18,4

清 十九世纪 青花龙纹瓷板两件

**TWO TILES, CHINA, QING DYNASTY, 19TH CENTURY**

€ 800/1.000



72

**COPPIA DI PLACCHE, CINA, DINASTIA QING, SEC. XX**

in porcellana con decoro floreale.

Diam.cm 25,5

清 二十世纪 花卉纹圆瓷板一组两件

**A PAIR OF PLATES, CHINA, QING DYNASTY, 20TH CENTURY**

€ 800/1.000



73

**DUE PLACCHE, CINA, DINASTIA QING, SEC. XIX**

in porcellana policroma con decoro Mille Fiori, fra cui drago e fenice volano.

Dim. cm 38,8 x 25,5

清 十九世纪 粉彩百花不落地龙凤纹瓷板一组两件

**TWO PLATES, CHINA, QING DYNASTY, 19TH CENTURY**

€ 2.000/3.000



74

VASSOIO, CINA, PERIODO DELLA REPUBBLICA  
(1912-1949)

in porcellana Qianjiang raffigurante personaggio all'esterno con  
firma Wangyongtai.

Dim. cm 24 x 16,5

民国 1912至1949 浅降彩高仕赏花图盘 汪永太 提诗款

**A TRAY, CHINA, REPUBLIC PERIOD (1912-1949)**

€ 400/500



75

PLACCA, CINA, TARDA DINASTIA  
QING, SEC. XIX-XX

in porcellana policroma dipinta con il  
mandriano la tessitrice, reca scritta in alto  
a destra poesia cinese.

Dim. cm 37 x 24

晚清 粉彩 牛郎织女图瓷板 题诗 凤梳停  
织女无音 梦忆仙郎夜夜心 难得相逢容  
易别 银河争似妾愁深 壬午年 款印

**A PLAQUE, CHINA, LATE QING  
DYNASTY, 19TH-20TH CENTURIES**

€ 1.500/2.000





76

PLACCA, CINA, TARDA DINASTIA QING,  
SEC. XIX-XX

di forma rettangolare in porcellana policroma che  
rappresenta una figura femminile e arciera a cavallo.  
Dim. cm 73 x 20

晚清 十九至二十世纪 粉彩木兰归乡图瓷板

*A PLAQUE, CHINA, LATE QING DYNASTY,  
19TH-20TH CENTURIES*

€ 1.500/2.000



77

**COPIA DI SCULTURE, CINA, DINASTIA TANG, SEC. VIII**

in gres raffigurante ballerine sedute.

Alt. cm 19,5 - 20

唐 八世纪 陶舞者俑一对

**A PAIR OF SCULPTURES, CHINA, TANG DYNASTY, 8TH CENTURY**

€ 3.000/4.000



78

**COPPIA DI CANI, CINA, DINASTIA QING, SEC. XVIII-XIX**

in gres incisi dipinti.

Alt. cm 15

清 十八至十九世纪 陶犬一对

**A PAIR OF DOGS, CHINA, QING DYNASTY, 18TH-19TH CENTURIES**

€ 1.000/2.000



79

SCULTURA, CINA, DINASTIA TANG, SEC. VII

in gres raffigurante bestia divino.

Alt. cm 25,3 Lugh. cm 34,3

唐 七世纪 陶瑞兽

*A SCULPTURE, CHINA, TANG DYNASTY, 7TH CENTURY*

€ 3.000/4.000





80

**SCULTURA, CINA, DINASTIA  
TANG (618-907)**

in ceramica raffigurante attendente con  
leggera cromia.

Alt. cm 28

唐 618至907 陶俑仕像

**A SCULPTURE, CHINA, TANG  
DYNASTY (618-907)**

€ 800/1.000

81

**SCULTURA, CINA, DINASTIA  
MING-QING, SEC. XVII-XVIII**

in ceramica raffigurante bestia mitica  
seduta.

Alt. cm 28

明清 十七至十八世纪 陶辟邪

**SCULPTURE, CHINA, MING-QING  
DYNASTY, 17TH-18TH CENTURIES**

€ 3.000/4.000



82

**SCULTURA, CINA, DINASTIA TANG, SEC. VIII**

in gres raffigurante un saggio che cava cammello.

Alt. cm 39

唐 八世纪 陶骑骆驼人物俑

**A SCULPTURE, CHINA, TANG DYNASTY, 8TH CENTURY**

€ 2.000/3.000





83

SCULTURA, CINA, DINASTIA  
MING, SEC. XVII

in gres raffigurante Buddha seduto sulla  
base di loto.

Alt. cm 19

明 十七世纪 陶绘彩佛坐像

*A SCULPTURE, CHINA, MING  
DYNASTY, 17TH CENTURY*

€ 700/800

84

COPPIA DI SCULTURE, CINA,  
DINASTIA QING, SEC. XVIII

in ceramica Sancai raffigurante personaggi  
con abiti democratici.

Alt. cm 44

清 十八世纪 三彩民族人物像一对

*A PAIR OF SCULPTURES, CHINA,  
QING DYNASTY, 18TH CENTURY*

€ 2.000/3.000





85

STATUA, CINA, DINASTIA QING,  
SEC. XVIII

in porcellana Sancai raffigurante Guanyin  
seduto.

Alt. cm 19

清 十八世纪 三彩观音像

*A STATUE, CHINA, QING DYNASTY,  
18TH CENTURY*

€ 500/600

86

FIGURA, CINA, DINASTIA QING,  
SEC. XIX

in bisquit Shancai raffigurante Guanyin  
sulla base di loto.

Alt. cm 63

清 十九世纪 素三彩观音像

*A FIGURE, CHINA, QING DYNASTY,  
19TH CENTURY*

€ 1.000/2.000



87

**STATUA, CINA, DINASTIA QING, SEC. XIX**

in porcellana policroma raffigurante uno dei otto immortali Tieguaili.

Alt. cm 24

清 十九世纪 粉彩描金铁拐李像

**A STATUE, CHINA, QING DYNASTY, 19TH CENTURY**

€ 700/800



88

**FIGURA, CINA, PERIODO DELLA REPUBBLICA (1912-1949)**

in porcellana famiglia rosa raffigurante uno dei tre stelli Lu.

Alt. cm 59,5

民国 1912至1949 粉彩禄星像

**A FIGURE, CHINA, REPUBLIC PERIOD (1912-1949)**

€ 800/1.000



89

**FIGURA, CINA, DINASTIA QING, SEC. XVIII**

in porcellana policroma raffigurante uno dei otto immortali Cao Guojiu seduto, la porcellana policroma con un tipo particolare di smalto che simula il bronzo e dipinta d'oro, effetto che fu creato da Jingdezhen durante il periodo Qianlong della dinastia Qing.  
Alt. cm 17,8

清 乾隆 古铜釉描金八仙之曹国舅坐像

**A FIGURE, CHINA, QING DYNASTY, 18TH CENTURY**

€ 1.500/2.000





90

**DUE FERMACAPELLI, CINA, DINASTIA QING, SEC. XIX**

in metallo con tecnica "spilloni" raffigurante uccello su rami di fiore e pavone stilizzato.

Alt. cm 16,5 - 20,5

清 十九世纪 银鎏金点翠花鸟簪 银鎏金点翠孔雀簪

**TWO HAIR CLIPS, CHINA, QING DYNASTY, 19TH CENTURY**

€ 800/1.000

91

**GRANDE GIARDINIERA, CINA, DINASTIA QING, SEC. XIX**

in cloisonné con fondo azzurro decorato con fiori, foglie e insetti nella parte centrale, nella parte alta del bordo ci sono teste di ruyi e sulla base piccole onde.

Diam.cm 50,3

清 十九世纪 景泰蓝松石绿地莲纹缸

**A BIG GARDENER, CHINA, QING DYNASTY, 19TH CENTURY**

€ 2.000/3.000



92

**COPPIA DI VASI, GIAPPONE, PERIODO MEJI, SEC. XIX**

in bronzo raffigurante drago e gru a rilievo con decoro di foglie di vite.

Alt. cm 22,5

明治 十九世纪 铜鎏金鹤云龙图葡萄纹花瓶一对

**A PAIR OF VASES, JAPAN, MEJI PERIOD, 19TH CENTURY**

€ 1.500/2.000



93

**SCATOLA, GIAPPONE, PERIODO DEL MEJI, SEC. XVIII**

in legno laccato dipinto con colore d'oro, Suzuri Bako con decoro floreale. l'autore è Harumasa. Jirobei

Dim. cm 23 x 20 x 4,2

日本 明治 十八世纪 木漆色描金苇花纹砚盒

**A BOX, JAPAN, MEJI PERIOD, 18TH CENTURY**

€ 3.000/4.000



94

**CONTENITORE, DINASTIA QING,  
CINA, SEC. XVIII**

in bronzo gilt splashed raffigurante anatra  
mandarina.

Alt. cm 10

清 十八世纪 洒金铜鸳鸯水盂

**A CONTAINER, QING DYNASTY,  
CHINA, 18TH CENTURY**

€ 3.000/4.000



95

**COPPIA DI CAPRE, CINA, DINASTIA MING, SEC. XVII**

in bronzo raffigurante capre accovacciati su base di loto.

Alt. cm 27

明 十七世纪 铜胎卧羊一对

**A PAIR OF GOATS, CHINA, MING DYNASTY, 17TH CENTURY**

€ 3.000/4.000



96

**COPPIA DI CONTENITORI, CINA,  
DINASTIA QING, SEC. XVIII**

in bronzo a forma d'anatra mandarina,  
articoli di cancelleria antica cinese.

Alt. cm 6,5

清 十八世纪 铜鸳鸯水盂一对

**A PAIR OF CONTAINERS, CHINA,  
QING DYNASTY, 18TH CENTURY**

€ 1.500/2.000



97

**COPPIA DI CAMELLI, CINA, DINASTIA MING-QING, SEC. XV-XVIII**

in bronzo raffigurante cammelli con decoro floreale dipinto.

Alt. cm 28

明清 十五至十八世纪 铜胎彩绘骆驼摆件一对

**A PAIR OF CAMELS, CHINA, MING-QING DYNASTY, 15TH-18TH CENTURIES**

€ 4.000/5.000



98

**SCULTURA, CINA, DINASTIA MING, SEC. XVII**

in bronzo laccato e dorato raffigurante Śākyamuni seduto su base di loto.

Alt. cm 39,3

明 十七世纪 铜胎鎏金释迦牟尼坐像

***A SCULPTURE, CHINA, MING DYNASTY, 17TH CENTURY***

€ 6.000/8.000



99

**BUDDHA, CINA, DINASTIA MING, SEC. XVI-XVII**

in bronzo parzialmente dorato raffigurante Maitreya seduto su base in legno a forma di loto.

Alt. cm 33

明 十六至十七世纪 青铜胎鎏金弥勒佛坐像

**A BUDDHA, CHINA, MING DYNASTY, 16TH-17TH CENTURIES**

€ 10.000/15.000



100

**SCULTURA, CINA, DINASTIA MING, SEC. XVII**

in bronzo raffigurante Wenchang Dijun, la divinità di cultura e letteratura.

Alt. cm 37

明 十七世纪 铜胎文昌帝君坐像

***A SCULPTURE, CHINA, MING DYNASTY, 17TH CENTURY***

€ 1.500/2.000





101

**GRUPPO DI DUE SCULTURE, CINA, DINASTIA MING, SEC. XVI**

in bronzo parzialmente dorato raffigurante BiXia Yuanjun seduti, decorato con fiori stilizzati incisi ci restituiscono l'immagine della dea seduta in tutta la sua serafica potenza.

Alt. cm 33 - 35

明 十六世纪 铜鎏金碧霞元君坐像 两件

**A GROUP OF TWO SCULPTURES, CHINA, MING DYNASTY, 16TH CENTURY**

€ 10.000/15.000



102

**FIGURA, CINA, DINASTIA MING,  
SEC. XVI-XVII**

in bronzo raccato raffigurante Buddha  
seduto su base di loto.

Alt. cm 19

明 十六至十七世纪 铜胎佛坐像

**A FIGURE, CHINA, MING DYNASTY,  
16TH-17TH CENTURIES**

€ 2.000/3.000



103

**SCULTURA, CINA, DINASTIA  
MING, SEC. XVI-XVII**

in bronzo raffigurante bodhisattva  
Mañjuśrī lett. "Dolce Gloria" seduto su  
leone.

Alt. cm 19

明 十四世纪 青铜文殊菩萨乘青狮像

**A SCULPTURE, CHINA, MING  
DYNASTY, 16TH-17TH CENTURY**

€ 1.500/2.000

104

**SCULTURA, CINA, DINASTIA YUAN-MING, SEC. XIII-XIV**

in bronzo dorato raffigurante buddh seduto con le mani Bhumyakramana-Mudrā.

Alt. cm 17

元明 十三至十四世纪 铜鎏金佛坐像

**A SCULPTURE, CHINA, JIN-YUAN DYNASTY, 13TH-14TH CENTURIES**

€ 10.000/20.000



## LEONI GUARDIANI IMPERIALI IN BRONZO

Le statue dei leoni guardiani si sono tradizionalmente poste di fronte ai palazzi degli imperatori cinesi ed alle loro tombe, ai templi ed ai palazzi degli alti ufficiali/nobili quale potente simbolo apotropaico.

Come un ornamento tipico della tradizione cinese. Si tratta di uno stilema decorativo nato nell'ambiente del buddhismo cinese con intento apotropaico.

I leoni sono rappresentati in una coppia che dovrebbe consistere di un maschio con una sfera intagliata tra gli artigli (a simboleggiare il dominio dell'imperatore sul globo terracqueo) e una femmina che trattiene un cucciolo giocoso supino sotto di lei (a simboleggiare il nutrimento). Come manifestazione di Yin (negativo) e Yang (positivo): la leonessa per lo Yin ed il maschio per lo Yang. Il maschio ha la zampa anteriore destra su di una sfera apparentemente di stoffa, chiamata "palla ricamata" (绣球). La femmina è essenzialmente identica ma ha un cucciolo sotto la zampa sinistra a rappresentare il ciclo della vita. Simbolicamente, la leonessa protegge gli abitanti (l'anima vivente interna) e il maschio protegge la struttura (gli elementi materiali esterni) dell'edificio che entrambi sorvegliano.

La coppia di leoni presentata in asta è fusa in bronzo con basi decorate a incisione e poggianti su piedi a forma di nuvole Ruyi. A causa dell'elevato costo di questi materiali e del lavoro richiesto per produrli, l'uso dei leoni custodi era probabilmente riservato alla famiglia imperiale, come simbolo di ricchezza e potenza, e non solo. In questo caso, degni di nota si presentano sedici cuccioli sui corpi della coppia: quattordici sulle spalle e due vicino alle zampe. A differenza della più nota rappresentazione dei leoni bronzei come feroci, questa coppia è caratterizzata da un'immagine che esalta la dimensione familiare e affettiva. Le orecchie non sono rivolte verso l'alto, ma si abbassano docilmente, forse allusione alla discrezione nell'ascolto e al non interferire negli affari di corte. Si ravvisano protuberanze ossee sulle teste, campanelli ai colli, keyūra (瓔珞) sul petto, svolazzi nelle bocche aperte. Le belle criniere, di rara e mirabile resa, coprono le parti posteriori della testa, il petto e i lati delle zampe. Gli artigli sono robusti, ma non pronti all'attacco. Probabilmente destinata all'Harem imperiale, questa coppia di leoni potrebbe ascrivere alla Cina della dinastia Qing, in virtù della tecnica artigianale di fusione e di incisione del bronzo.

这一对狮子以青铜铸成没有鎏金，神态逼真，造型生动，底座饰以镂空纹饰，四足呈如意祥云状。守护狮子可能为御用，值得注意的是这对狮子身上有十六只小狮子：十四只在它们的肩膀上，两只分别在他们的左右爪子附近。与一贯凶猛青铜狮子形象不同，这对狮子的呈现出慈爱的形象。耳朵没有竖起，而是温顺地垂下，这或许是暗指慎重聆听，不干涉朝政。头上有三小一大突起，颈系铃铛，戴瓔珞，口叼缎带似吼滚绣球。精致且做工罕见美丽的鬃毛，髯髯，和尾端绒，覆盖在首、胸、尾和爪子的两侧。其爪强壮但不显凶意，雄狮滚球，球上伏一小狮，雌狮逗弄小狮，小狮则口含雌狮爪，神情欢乐，娇憨可爱。似有吉祥喜庆，子嗣延绵，好事连连的寓意。这对狮子可能是供后宫所用的，凭青铜铸造和雕刻的工匠技术可推断，其年代可以追溯到中国清代十八至十九世纪。

This extremely rare pair of lions is made of bronze, are cast seated on their haunches, the male with its right front paw resting on a brocade ball, the female with a lion cub beneath its left paw, each with powerful jaws. The seats are cast with extremely fine carvings of mountains and floral scrolls. The base is decorated with carved ornamentation, and the four legs are like auspicious clouds. It is worth noting that there are sixteen cubs on this pair of lions: fourteen on their shoulders and two near their left and right paws. Different from the fierce bronze lion image, this pair of lions present a loving image. Instead of facing up, the ears hang down meekly, which may mean listening carefully and not interfering in state affairs. There are three small bumps on the head, bells around the neck, wreaths, streamers and hydrangeas. And the mane, the beard and the tail velvet, which are exquisitely made and rare and beautiful, cover the sides of the head, chest, tail and claws. Its claws are strong but not fierce. The lion rolls the ball, the lioness teases the little lion, and the little lion has its claws in its mouth, which is charming and cute. It has the meaning of auspiciousness, happiness, children and good deeds. This pair of lions may be used in the harem. With the craftsmanship of bronze casting and carving, it can be traced back to the 18th-19th centuries of the Qing Dynasty.



105

**COPPIA DI LEONI, CINA, DINASTIA QING, SEC. XVIII-XIX**

in bronzo raffiguranti leoni divini.

Alt. cm 81, base alt. cm 28

明清 十八至十九世纪 铜胎狮子一对

***A PAIR OF LIONS, CHINA MING-QING DYNASTY, 18TH-19TH CENTURIES***

€ 60.000/80.000





106

**GRUPPO, CINA, DINASTIA TANG - SONG, SEC. VII-XII**

di quattordici inserti per cintura in bronzo dorato con animale a rilievo.

Dim. cm 3,1 x 5,3 3 x 3

唐宋 七至十二世纪 青铜鎏金瑞兽纹带扣

**A GROUP, CHINA, TANG - SONG DYNASTY, 7TH-12TH CENTURIES**

€ 6.000/8.000



107

**SCULTURA, CINA, DINASTIA QING, SEC. XVIII**

in bronzo dorato raffigurante Amitayus su base quadrata con scritta incisa.

Alt. cm 18,3

清 十八世纪 铜鎏金佛坐像

**A SCULPTURE, CHINA, QING DYNASTY, 18TH CENTURY**

€ 1.200/1.500





108

**SCULTURA, CINA, DINASTIA MING, SEC. XV**

in bronzo dorato raffigurante buddha seduto in dhyanasana su una base doppia a fior di loto, le braccia incrociate e le mani tengono campana e vajra, le lunghe orecchie portano grandi orecchini circolari. La corona e gli ornamenti della veste sono costituiti da foglie.

Alt. cm 21

明 十五世纪 青铜鎏金佛坐像 手结金刚杵伽罗印 vajirahumkara 全跏趺坐vajirasana

**A SCULPTURE, CHINA, MING DYNASTY, 15TH CENTURY**

€ 8.000/10.000





109

**INCENSIERE, CINA, DINASTIA QING, SEC. XVIII**

in bronzo parzialmente dorato a forma di zucca con tre piedi, un leone su coperchio, con prese a forma di bestia mitica.

Alt. cm 12,5

清 十八世纪 铜鎏金狮子三足香炉

**AN INCENSIER, CHINA, QING DYNASTY, 18TH CENTURY**

€ 3.000/4.000

110

**INCENSIERE, CINA, DINASTIA QING, SEC. XVIII-XIX**

in bronzo dorato raffigurante leone su base.

Alt. cm 16

清 十八至十九世纪 青铜鎏金狮子香炉

**AN INCENSIER, CHINA, QING DYNASTY, 18TH-19TH CENTURIES**

€ 4.000/5.000





111

**SCULTURA, TIBET, DINASTIA MING, SEC. XV-XVI**

in bronzo dorato raffigurante buddha seduto sulla base di loto.

Alt. cm 6,5

藏 明代 十五至十六世纪 铜鎏金佛坐像

**A SCULPTURE, TIBET, MING DYNASTY, 15TH-16TH CENTURIES**

€ 1.500/2.000

112

**FIGURA, CINA, DINASTIA MING, SEC. XVI-XVII**

in bronzo dorato raffigurante Buddha su base di loto.

Alt. cm 15

明 十六至十七世纪 铜鎏金佛像

**A FIGURE, CHINA, MING DYNASTY, 16TH-17TH CENTURIES**

€ 3.000/5.000



113

**FIGURA, CINA, DINASTIA QING, SEC. XVIII**

in bronzo dorato raffigurante Amitayus su base quadrata con scritta incisa.

Alt. cm 18,8

清 十八世纪 铜鎏金佛坐像 大清乾隆庚寅年敬造

**A SCULPTURE, CHINA, QING DYNASTY, 18TH CENTURY**

€ 2.000/3.000



114

**VASO, CINA, DINASTIA QING, SEC. XIX-XX**

in bronzo dorato decorato con draghi nuvole e fiori a rilievo, prese sulle spalle a forma di testa di drago.

Alt. cm 40

清 十九至二十世纪 青铜鎏金龙纹将军罐

***A VASE, CHINA, QING DYNASTY 19TH-20TH CENTURIES***

€ 6.000/8.000



115

**STATUA, CINA, DINASTIA QING, SEC. XVIII**

in legno laccato e dorato raffigurante Guanyi seduto in maniera Padmasana alla mano destra gestisce Āraṇāgamana-Mudrā. Le tre dita rivolte verso l'alto rappresentano il rifugio nei Tre Gemme di Buddha, Dharma e Sangha. Si presenta con i capelli pettinati in un'acconciatura alta, con il profilo della faccia rotondo e le guance piene, con gli occhi leggermente chiusi e clementi. Entrambe le braccia indossano ornamenti da braccio con uno stile prezioso, indossa Keyūra (瓔珞) su petto. L'abito nella parte inferiore ricade sulle gambe e si diffonde come una serie di nuvole in movimento che scorrono e fluttuano, come nei dipinti tradizionali cinesi.

Alt.cm 50

清 十八世纪 木胎鎏金观世音菩萨坐像

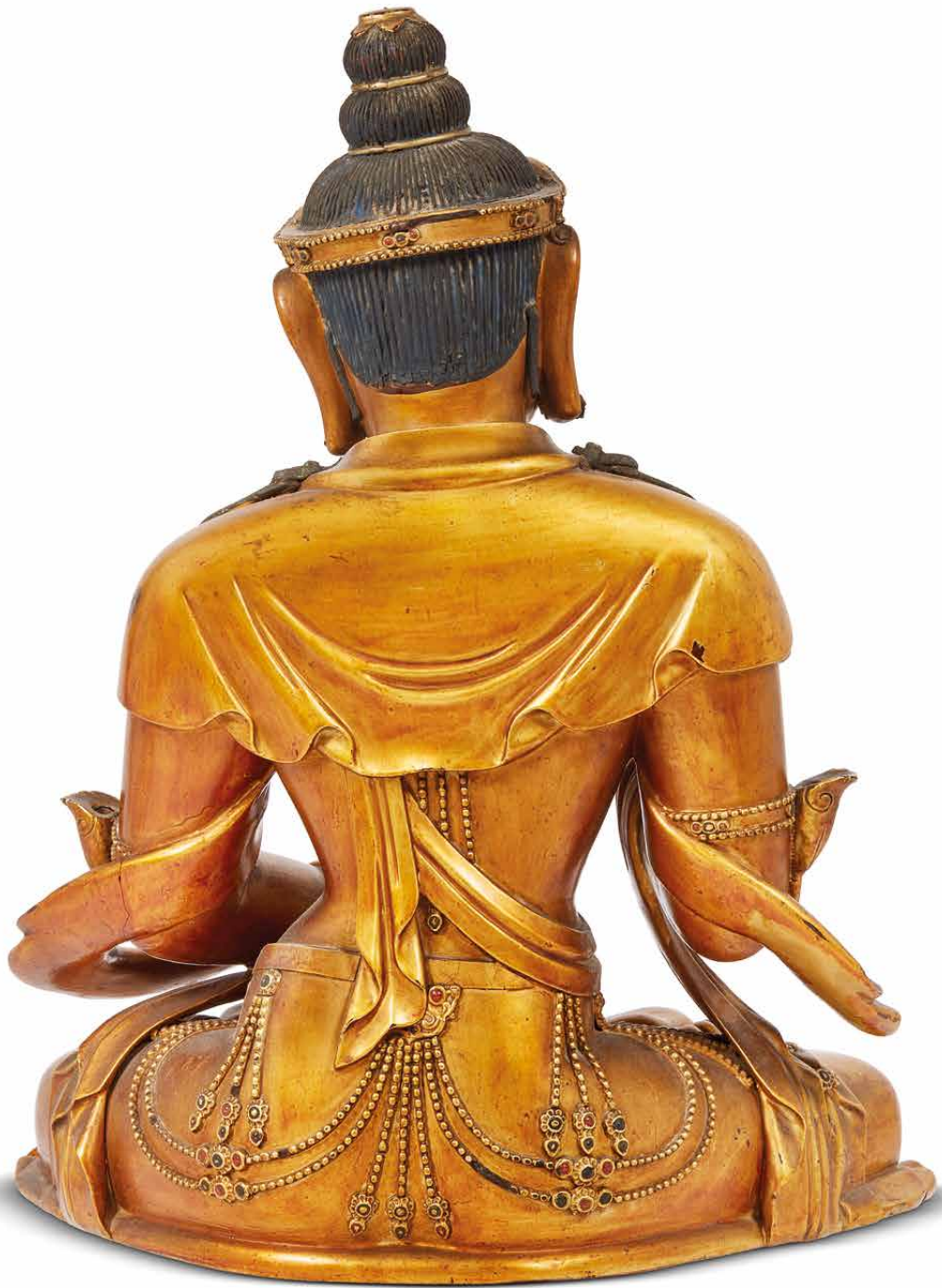
全跏趺坐，施依印且手拈花颈。向上三指代表皈依佛、法、僧三宝。这座像其宝相庄严，发髻高束，面部线条润圆，脸颊丰满，眼睛微闭，神情宽容。上臂着珍贵臂钏，披帛绕浮其间，胸前戴着瓔珞。衣裙自然的散在腿上，仿若中国传统绘画中那样，像流动的云彩一样飘散着。

**A STATUE, CHINA, QING DYNASTY, 18TH CENTURY**

Gilt-wooden body figure of the Bodhisattva Guanyin seated, Qing Dynasty 18th century. Sitting cross-legged, with the Āraṇāgamana-Mudrā (施依印) and the hand holding the neck of a flower. The three fingers pointing upwards represent the three jewels of Buddha (佛), Dharma (法) and Sangha (僧). The statue has a solemn appearance, with a high bun, rounded facial lines and full cheeks, the eyes slightly closed, and a generous expression. The upper arm is covered with a precious armlet and a drape of silk floating around it, and the ornament (Yingluo) is covered with a necklace. The skirt of the dress falls naturally over the legs, as it does in traditional Chinese painting, and floats like a flowing cloud.

€ 20.000/30.000









116

**DUE SCULTURE, NEPAL, SEC. XV-XVI**

in legno raffigurante bodhisattva su base di lenoni e fiore di loto.

Alt. cm 68,1- 85

尼泊尔 十五至十六世纪 木雕菩萨像两件

**TWO SCULPTURES, NEPAL, 15TH-16TH CENTURIES**

€ 5.000/6.000



117

**GRUPPO DI DUE FIGURE, CINA, DINASTIA QING, SEC. XVIII**

in legno raffigurante due personaggi su una base a forma di rocca.

Alt. cm 13,6 con base

清 十八世纪 木雕高仕 仕女立像

**A GROUP OF TWO FIGURES, CHINA, QING DYNASTY, 18TH CENTURY**

€ 4.000/5.000



118

**DUE TAVOLINI, CINA, DINASTIA QING, SEC. XIX**

in legno Hongmu a forma di Tai, due in uno.

Dim. cm 33 x 66 x 10,3

清 十九世纪 红木茶枱一套两件

**TWO SMALL TABLE, CHINA, QING DYNASTY, 19TH CENTURY**

€ 3.500/4.000





119

**PORTA PENNELLI, CINA,  
DINASTIA QING SEC. XIX**

in bambù intagliato e traforato  
rappresentante tre personaggi all'esterno.  
Alt. cm 18

清 十九世纪 竹雕松下高仕笔筒

**A PAINTBRUSH HOLDER, CHINA,  
QING DYNASTY 19TH CENTURY**

€ 1.000/2.000

120

**DUE PORTA PENNELLI, CINA,  
DINASTIA QING, SEC. XIX**

in bambù laccati in rosso e nero decorato  
con venature verticali e fiori stilizzati.

Alt. cm 26,8

清 十九世纪 竹漆红笔筒两件

**TWO BRUSH HOLDERS, CHINA,  
QING DYNASTY, 19TH CENTURY**

€ 2.500/3.000



121

**PORTA PENNELLI, CINA,  
DINASTIA QING, SEC. XIX**

in bambù rattato a forma cilindro  
raffigurante paesaggio.

Alt. cm 15,4

清 十九世纪 竹刻山水纹笔筒

**A BRUSH HOLDER, CHINA, QING  
DYNASTY, 19TH CENTURY**

€ 600/800



122

**COPPIA DI PANNELLI, CINA, DINASTIA QING, SEC. XIX**

in legno laccato con i inserti in pietra saponaria raffigurante personaggi guardando il riflesso della luna e vita quotidiana.

Dim. cm 37 x 58,5

清 十九世纪 木板嵌皂石人物故事图赏屏一对

**A PAIR OF PANELS, CHINA, QING DYNASTY, 19TH CENTURY**

€ 1.000/1.500



123

**TAVOLO, CINA, DINASTIA QING, SEC. XVIII**

in legno Huanghuali con piano in marmo brecciato decorato con draghi.

Alt. cm 85

Lungh. cm 99

Prof.cm 62

清 十八世纪 黄花梨嵌大理石龙纹书案

**A TABLE, CHINA, QING DYNASTY, 18TH CENTURY**

€ 6.000/8.000



124

**SCRIVANIA, CINA, DINASTIA QING, SEC. XX**

in legno huanghuali con cassetti.

Alt. cm 81

Lungh. cm 143

Prof.cm 67,5

清 二十世纪 黄花梨书案

**A DESK, CHINA, QING DYNASTY, 20TH CENTURY**

€ 6.000/8.000



125

**DIVANO, CINA, DINASTIA QING, SEC. XIX**

in hongmu rattato in nero intagliato con rami di fiori stilizzati.

Alt. cm 80

Lungh. cm 200

Prof.cm 85

清 十九世纪 红木翘头靠床

**A SOFA , CHINA, QING DYNASTY, 19TH CENTURY**

€ 2.500/3.000



126

**COPPIA DI POLTRONE,CINA, DINASTIA QING, SEC. XVIII**

in legno di Huali a forma di Quanyi.

Alt. cm 101

Lungh. cm 59,5

Prof.cm 46,7

清 十八世纪 花梨木圈椅一对

**A PAIR OF ARMCHAIRS, CHINA, QING DYNASTY, 18TH CENTURY**

€ 1.200/1.500





127

**DIVANO E DUE POLTRONI, CINA, DINASTIA QING, SEC. XIX**

in legno Hong con placche di pietra dura con decoro scoiattoli e uvi traforati incisi.

Divano Alt. cm 78 Lungh. cm 155 Prof.cm 54

Poltrone Alt. cm 78 Lungh. cm 57,5 Prof.cm 49,5

清 十九世纪 红木镂空雕松鼠葡萄三人椅圈椅一组三件

**A SOFA AND TWO ARMCHAIRS, CHINA, QING DYNASTY, 19TH CENTURY**

€ 3.500/4.000



128

**THANGKA, TIBET, SEC. XVIII**

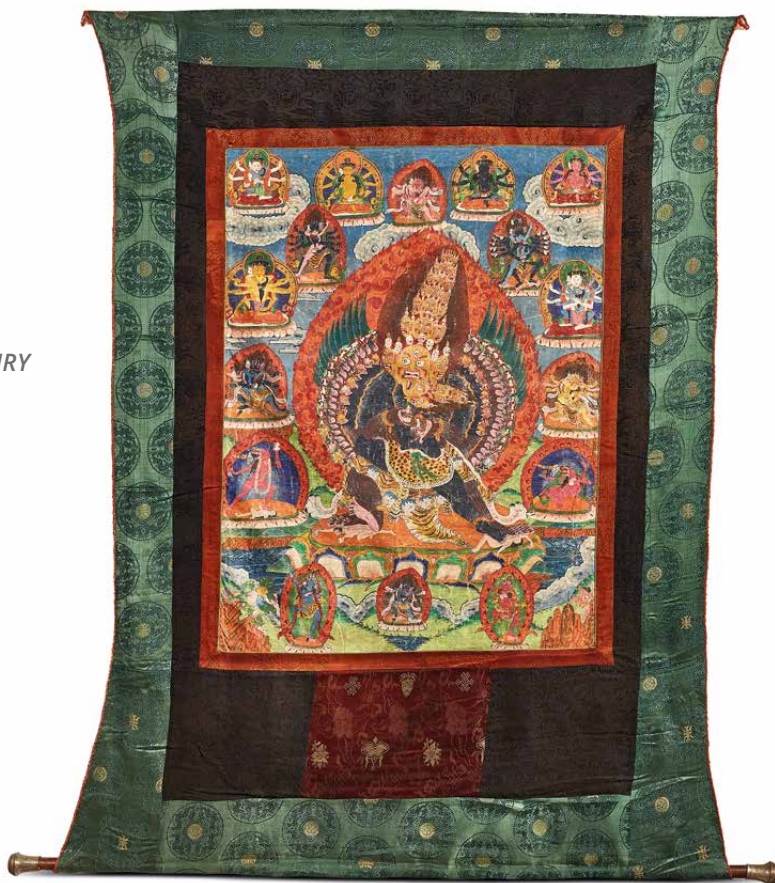
su tessuto lino raffigurante Mahakara.

Dim. cm 92 x 71

藏 十八世纪 唐卡唐卡千面大黑天像

**A THANGKA, TIBET, 18TH CENTURY**

€ 1.500/1.800



129

**THANGKA, TIBET, SEC. XIX**

su tessuto raffigurante Buddh.

Dim. cm 64 x 49

藏 十九世纪 唐卡佛像

**A THANGKA, TIBET, 19TH CENTURY**

€ 600/800



130

**TESSUTO, CINA, DINASTIA MING,  
SEC. XVII**

in Kesi raffigurante draghi stilizzati con  
decore floreale.

Dim. cm 162 x 62

明 十七世纪 引箔缂丝花团龙纹

**A FABRIC, CHINA, MING DYNASTY,  
17TH CENTURY**

€ 500/600

131

**GRUPPO DI TRE TESSUTI, CINA, DINASTIA MING, SEC. XVII**

in Kesi raffigurante draghi stilizzati.

Dim. cm 164 x 60 - 168 x 60

明 十七世纪 引箔缂丝龙纹一组三件

**GROUP OF THREE FABRICS, CHINA, MING DYNASTY, 17TH CENTURY**

€ 1.000/2.000



132

**COPPIA DI RICAMI, CINA, DINASTIA QING, SEC. XIX**

su seta ricamata cantonese, spiritato allo stile Huinantian, realizzato a Canon Hexiangxianguan, reca marchio HeZhuZai.

Dim.cm 125 x 33

清 十九世纪 金地花鸟图绣品一对 仿名家笔意绣于粤城彩元绣庄何竹斋款，绣印：“何竹斋印”

**A PAIR OF EMBROIDERY, CHINA, QING DYNASTY, 19TH CENTURY**

€ 1.500/2.000



133

**TESSUTO, CINA, DINASTIA QING, SEC. XIX**

ricamo su seta raffigurante divinità cinesi.

Dim. cm 84 x 188,5

清 十九世纪 红地神话人物图绣品

**A FABRIC, CHINA, QING DYNASTY, 19TH CENTURY**

€ 1.000/2.000



134

**TESSUTO, CINA, DINASTIA QING,  
SEC. XIX**

in seta ricamata, è intrecciato con colori  
vivaci raffigurante personaggi e animali in un  
ambiente lacustre.

Dim. cm 192 x 95,2

清 十九世纪 红地四妃十六子纹绣品一件

**A FABRIC, CHINA, QING DYNASTY,  
19TH CENTURY XIX**

€ 3.000/4.000

135

**RICAMO SU SETA, CINA, TARDA  
DINASTIA QING, SEC. XIX-XX**

"Shoulao e cervo" ricamato su fondo blu, ai bordi  
troviamo altre divinità, ideogrammi e nuvole.

Dim. cm 262 x 100

晚清 十九至二十世纪 刺绣霁蓝地寿星祝寿图

**A EMBROIDERY ON SILK, CHINA, LATE  
QING DYNASTY, 19TH-20TH CENTURIES**

€ 8.000/9.000





136

**DIPINTO, CINA, SEC. XX**

con volatili su ramo fiorito, reca firma  
Wushou Zijin.

Dim. cm 112 x 62.5

中国 二十世纪 玉楼春色花鸟图 绢本花  
卉大中堂 武收子 子繁印

**A PAINTING, CHINA, 20TH  
CENTURY**

€ 500/800

137

**DIPINTO, CINA, DINASTIA QING,  
SEC. XIX**

su seta raffigurante cavalli all'esterno.

Dim. cm 127 x 67

清 十九世纪 骏马山水图 郎世宁款

**A PAINTING, CHINA, QING  
DYNASTY, 19TH CENTURY**

€ 2.500/3.000





138

**DIPINTO, CINA, DINASTIA QING,  
SEC. XIX-XX**

su carta raffigurante personaggio Qin  
Gao cavalca un pesce e altri quattro  
personaggi all'esterno, reca firma Xu Cao.  
Dim. cm 125 x 63

清 十九至二十世纪 琴高跨鲤图 徐操款  
印 设色纸本

**A PAINTING, CHINA, QING  
DYNASTY, 19TH-20TH CENTURIES**

€ 1.500/2.000





139

SERIE DI SEI DISEGNI, CINA,  
DINASTIA QING, SEC. XVIII

su carta raffigurante immagine di via  
quotidiana.

Dim. cm 68,5 x 98,5

清 十八世纪 人物故事图 一组六件 设色纸本

*A SERIES OF SIX DRAWINGS, CHINA,  
QING DYNASTY, 18TH CENTURY*

€ 3.000/4.000





140

**SERIE DI QUATTRO DIPINTI, CINA, SEC. XX**

su carta raffigurante figure femminili all'esterno.

Dim. cm 210 x 45 caq

中国 二十世纪 仕女图 设色纸本 一组四件

**A SERIES OF FOUR PAINTINGS, CHINA, 20TH CENTURY**

€ 1.500/2.000



141

**SERIE DI QUATTRO DIPINTI, CINA, SEC. XX**

su carta raffigurante figure femminili all'esterno con lago.

Dim. cm 180 x 50 caq

中国 二十世纪 仕女图 设色纸本 一组四件

***A SERIES OF FOUR PAINTINGS, CHINA, 20TH CENTURY***

€ 200/300



142

**DUE DIPINTI, CINA, SEC. XX**

su seta raffigurante figure femminili all'esterno, reca firma e timbro Wangqiucen.

Dim. cm 89,5 x 31 caq

中国 二十世纪 仕女图两件 设色绢本 王秋岑款

**TWO PAINTINGS, CHINA, 20TH CENTURY**

€ 300/500



143

TRE DIPINTI, CINA, DINASTIA QING, SEC. XIX-XX

su carta raffigurante figure femminile.

Dim. cm 27,5 x 25 caq

清仕女图 设色纸本 一组三件 夕醉印

THREE PAINTINGS, CHINA, QING DYNASTY, 19TH-20TH CENTURIES

€ 200/300



144

**COPPIA DI DIPINTI, CINA, DINASTIA QING, SEC. XIX**

su seta, raffigurante la vita quotidiana.

Dim. cm 156 x 43 caq

清 十九世纪 人物故事图一组两件

**A PAIR OF PAINTINGS, CHINA, QING DYNASTY, 19TH CENTURY**

€ 3.000/4.000





145

**SERIE DI DIECI DISEGNI, CINA, TARDA DINASTIA QING, SEC. XIX-XX**

su carta con soggetto erotico.

Dim. cm 20 x 17,5 caq

晚清 十九至二十世纪 春官图 设色纸本 一组十件

**SERIES OF TEN DRAWINGS, CHINA, LATE QING DYNASTY, 19TH-20TH CENTURIES**

€ 1.200/1.500



146

DIPINTO, CINA, SEC. XX-XXI

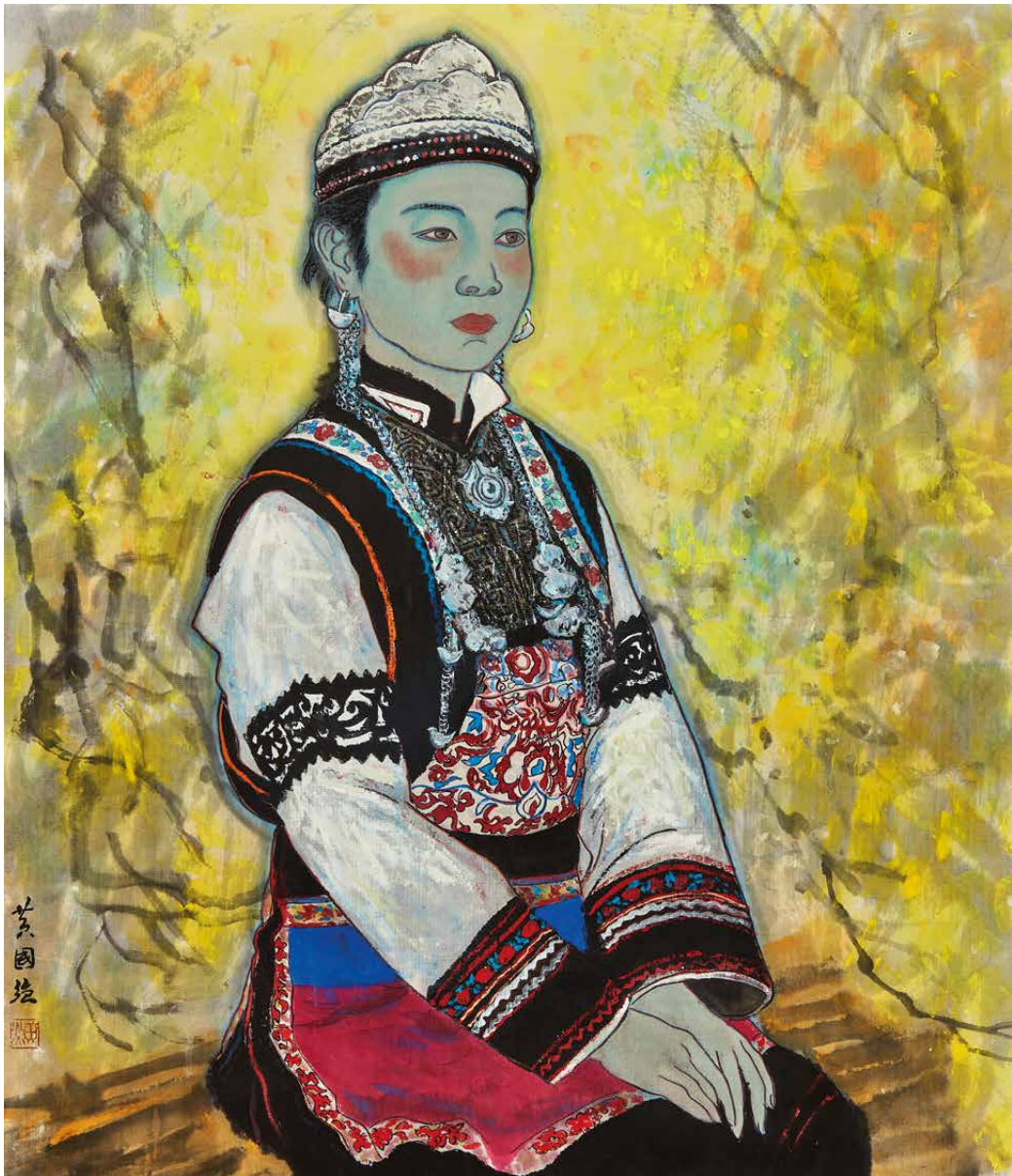
su carta raffigurante personaggio orientale con costumi di minoranza, reca firma Huang Guoqiang

Dim. cm 89,5 x 77

中国 二十至二十一世纪 少数民族服饰女青年肖像 设色纸本 黄国强 款

*A PAINTING, CHINA, 20TH-21TH CENTURIES*

€ 2.000/3.000



147

DISEGNO, CINA, SEC. XX

su carta raffigurante un insetto su ramo di fiore Ipomoea nil, reca timbro Qi Baishi.

Dim. cm 32 x 46,5

中国 二十世纪 牵牛蛭蝓图 设色纸本 齐白石款印

*A DRAWING, CHINA, 20TH CENTURY*

€ 1.500/2.000







ASIAN ART  
东方艺术

Lots 148-267

Florence  
20 DECEMBER 2022  
3:00 pm





148

**VASO, CINA, DINASTIA QING, SEC. XIX**

a forma di Hu in giada bianca decorato con Taotie inciso.  
Alt. cm 6,5

清 十九世纪 白玉饕餮纹盖瓶

**A VASE, CHINA, QING DYNASTY, 19TH CENTURY**

€ 600/800

149

**INTAGLIO, CINA, DINASTIA QING, SEC. XIX-XX**

in giada bianca verde raffigurante vaso con coperchio con rilievo a forme di fiore e rami.

Alt. cm 11

清 十九至二十世纪 青白玉雕花瓶

**A CARVING, CHINA, QING DYNASTY, 19TH-20TH CENTURIES**

€ 500/600



150

**CONTENITORE, CINA, DINASTIA QING, SEC. XIX-XX**

in giadeite a forma di cilindro.

Alt. cm 8,6

清 十九至二十世纪 翡翠筒式水盂

**A CONTAINER, CHINA, QING DYNASTY, 19TH-20TH CENTURIES**

€ 300/400

151

**INTAGLIO, CINA, DINASTIA QING, SEC. XIX**

in calcedonio raffigurante Wenchangjun seduto su base in legno.  
Alt. cm 9,8

清 十九世纪 玉髓文昌君座像

**A CARVING, CHINA, QING DYNASTY, 19TH CENTURY**

€ 300/400



152

**INTAGLIO, CINA, DINASTIA QING, SEC. XIX**

in giada verde raffigurante divinità con vaso in mano.  
Alt. cm 17

清 十九世纪 碧玉执瓶仙女像

**A CARVING, CHINA, QING DYNASTY, 19TH CENTURY**

€ 500/600



153

**INTAGLIO, CINA, DINASTIA QING, SEC. XIX**

in giada bianca raffigurante saggio anziano e bambino.  
Alt. cm 12

清 十九世纪 白玉高仕教子摆件

**A CARVING, CHINA, QING DYNASTY. 19TH CENTURY**

€ 1.000/1.500



154

**TAZZINA, CINA, DINASTIA QING, SEC. XVIII**

in giada bianca verde decorato con fiore al rilievo in centro, due prese a forma geometrica.

Alt. cm 4,4 Diam.cm 7

清 十八世纪 青白玉杯中刻花双耳杯盖

**A CUP, CHINA, QING DYNASTY, 18TH CENTURY**

€ 400/500

155

**TAZZINA, CINA, DINASTIA QING, SEC. XVIII**

in giada bianca a forma d'arcaica decorato modello Gu con due prese.

Alt. cm 3 Diam.cm 7,8

清 十八世纪 白玉谷纹双耳杯盖

**A CUP, CHINA, QING DYNASTY, 18TH CENTURY**

€ 600/800



156

**TAZZINA, CINA, DINASTIA QING, SEC. XVIII**

in giada verde Celadon decorato con due draghi con una sfera con due prese a forma di bestia mitica.

Alt. cm 5,5

清 十八世纪 青白玉双龙戏珠纹双兽耳杯盖

**A CUP, CHINA, QING DYNASTY, 18TH CENTURY**

€ 800/1.000







157

**PORTA PENNELLI, CINA, DINASTIA QING, SEC. XIX**

in giadeite a forma di monte.

Alt. cm 4

清 十九世纪 翡翠笔架

**A BRUSH HOLDER, CHINA, QING DYNASTY, 19TH CENTURY**

€ 300/400

158

**INTAGLIO, CINA, DINASTIA QING, SEC. XVIII**

in giada bianca raffigurante Taipingyouxiang, elefante con vaso

Alt. cm 16,5

清 十八世纪 白玉太平有象摆件

**A CARVING, CHINA, QING DYNASTY, 18TH CENTURY**

€ 700/800



159

**SCIACQUA PENNELLO, CINA, DINASTIA QING, SEC. XX**

in corniola a forma di foglia di loto.

Alt. cm 2,8 Lungh. cm 7,9

清 二十世纪 玛瑙莲叶笔洗

**A BRUSH RINSER, CHINA, QING DYNASTY, 20TH CENTURY**

€ 300/400



160

**GIADA, CINA, DINASTIA QING, SEC. XX**

in giada verde spinacio a forma di incensiere coperchino con leone, decorato con Taotie.

Alt. cm 17,5

清 二十世纪 碧玉饕餮纹双活环耳香炉

**A JADE, CHINA, QING DYNASTY, 20TH CENTURY**

€ 800/1.000





161

**INTAGLIO, CINA, DINASTIA QING,  
SEC. XX**

in turchese raffigurante un gruppo di cavoli  
cinesi con base in legno.

Alt. cm 7

清 二十世纪 绿松石雕白菜摆件

**A CARVING, CHINA, QING DYNASTY,  
20TH CENTURY**

€ 300/400

162

**INTAGLIO, CINA, TARDA DINASTIA  
QING, SEC. XIX-XX**

in turchese raffigurante due pesci che nuotano  
su onda.

Alt. cm 10,5

晚清 十九至二十世纪 绿松石双鱼摆件

**A CARVING, CHINA, LATE QING  
DYNASTY, 19TH-20TH CENTURIES**

€ 400/500





163

**SCULTURA, CINA, TARDA DINASTIA QING, SEC. XIX-XX**

in corallo rosso raffigurante figura femminile con ventaglio e fiore.

Alt. cm 23,2 g.397,5

晚清 十九至二十世纪 珊瑚雕持花仕女像

**A SCULPTURE, CHINA, LATE QING DYNASTY, 19TH-20TH CENTURIES**

€ 5.000/6.000

164

**SCULTURA IN CORALLO, CINA, SEC. XX**

raffigurante scettro su base in legno.

Lungh. cm 21,5 g.364,2 con base

清 二十世纪 珊瑚双喜花枝如意

**A CORAL SCULPTURE, CHINA, 20TH CENTURY**

€ 1.000/2.000



165

**INTAGLIO, CINA, DINASTIA QING, SEC. XIX**

in corallo raffigurante Guanyin con un bambino in braccio.

Alt. cm 26 g.1102

清 十九世纪 珊瑚雕送子观音像

**A CARVING, CHINA, QING DYNASTY, 19TH CENTURY**

€ 10.000/12.000

166

**INTAGLIO, CINA, DINASTIA QING, SEC. XIX-XX**

in corallo raffigurante rami di fiori su base in legno a forma di rocca.

Alt. cm 21,5 con base g. 441 con base

清 十九至二十世纪 珊瑚花卉摆件

**A CARVING, CHINA, QING DYNASTY, 19TH-20TH CENTURIES**

€ 1.200/1.500



167

**GRUPPO IN CORALLO, CINA  
DINASTIA QING, SEC. XIX-XX**

color arancione lavorato con due figure  
femminili con fiore e volatili.

Alt. cm 18 g.616

清 十九至二十世纪 珊瑚雕观音龙女像

**A CORAL GROUP, CHINA, QING  
DYNASTY, 19TH-20TH CENTURIES**

€ 1.500/2.000

168

**GRUPPO IN CORALLO, CINA, DINASTIA  
QING, SEC. XIX-XX**

color rosso-arancione scolpito con figure femminili  
e anatre.

Dim. cm 22,5 x 14,5 g.1064

清 十九至二十世纪 珊瑚雕仕女奏瑟篋摆件

**A CORAL GROUP, CHINA, QING DYNASTY,  
19TH-20TH CENTURIES**

€ 2.500/3.000



169

**TEIERA, CINA, DINASTIA QING,  
SEC. XIX**

in porcellana Sancai a forma di Hu con le  
prese dei cani di pho.

Alt. cm 17,5

清 十九世纪 素三彩狮子柄壶

**A TEAPOT, CHINA, QING DYNASTY,  
19TH CENTURY**

€ 1.500/2.000



170

**CATOLA, CINA, DINASTIA QING,  
SEC. XIX**

in porcellana Sancai decorata con forme  
geometriche, i personaggi all'esterno  
entro riserve.

Dim. cm 9,5 x 12,5 x 4,5

清 十九世纪 素三彩瓷盒

**A BOX, CHINA, QING DYNASTY,  
19TH CENTURY**

€ 1.500/2.000





171

TEIERA, CINA, DINASTIA QING,  
SEC. XIX

in biscuit Sancai a forma di Jiuhu con  
prese di leone.

Alt. cm 21

清 十九世纪 素三彩狮子柄酒壶

**A TEAPOT, CHINA, QING DYNASTY,  
19TH CENTURY**

€ 2.000/3.000

172

TEIERA, CINA, DINASTIA QING,  
SEC. XIX

in bisque della famiglia verde a forma di  
Jiuhu con prese di leone.

Alt. cm 23

清 十九世纪 素三彩狮子踩球柄壶

**TEAPOT, CHINA, QING DYNASTY,  
19TH CENTURY**

€ 2.000/3.000



173

**SCULTURA, CINA, PERIODO DELLA  
REPUBBLICA (1912-1949)**

in ceramica con lo smalto Tea Dust raffigurante  
bue accovacciato.

Alt. cm 2,3

民国 1912至1949 陶茶叶末釉卧牛摆件

**A SCULPTURE, CHINA, REPUBLIC PERIOD  
(1912-1949)**

€ 500/600



174

**COPPIA DI CANI DI PHO, CINA, DINASTIA QING, SEC. XIX**

in biscuit raffigurante leoni con decoro Sancai su la base a forma di cubo.

Alt. cm 39

清 十九世纪 素三彩狮子一对

**A PAIR OF GUARDIAN LIONS, CHINA, QING DYNASTY, 19TH CENTURY**

€ 2.000/3.000







175

**COPPIA DI CANI, DINASTIA QING, SEC. XVIII**

in porcellana dipinta con rosso.  
Alt. cm 17

清 十八世纪 红釉犬像一对

**PAIR OF DOGS, QING DYNASTY,  
18TH CENTURY**

€ 3.500/4.000

176

**COPPIA DI GALLI, CINA, SEC. XVIII**

in ceramica policroma su base di rocca.  
Alt. cm 25

清 十八世纪 粉彩瓷雄鸡一对

**A PAIR OF ROOSTERS, CHINA, 18TH CENTURY**

€ 1.000/1.500





177

**FIGURA, CINA, DINASTIA QING,  
SEC. XVIII**

in porcellana Blanc de chine di Guanyin in  
posizione eretta su base a forma di fior di  
loto; reca marchio sul dorso.

Alt. cm 47,5

清十八世纪 白瓷观音像

***A PORCELAIN FIGURE, CHINA,  
QING DYNASTY, 18TH CENTURY***

€ 1.000/1.500



178

**FIGURA, CINA, DINASTIA QING,  
SEC. XVIII**

in porcellana bianca raffigurante il  
bambino che tiene un incisione a forma  
Fu nelle mani.

Alt. cm 18 la parte porcellana Alt. cm 13,5

清 十八世纪 白瓷送福童子像

**A FIGURE, CHINA, QING DYNASTY,  
18TH CENTURY**

€ 2.800/3.000

179

**SCULTURA, CINA, DINASTIA  
QING, SEC. XIX**

in porcellana Bianca raffigurante Mañjuśrī  
seduto su leone.

Alt. cm 31,5

清 十九世纪 白瓷文殊菩萨乘狮像

**A SCULPTURE, CHINA, QING  
DYNASTY, 19TH CENTURY**

€ 800/1.000



180

STATUA, CINA, DINASTIA QING,  
SEC. XVIII

in porcellana Susancai raffigurante  
Guanyin con bambino in braccio.

Alt. cm 21

清 十八世纪 素三彩送子观音像

*A STATUE, CHINA, QING DYNASTY,  
18TH CENTURY*

€ 500/600



181

STATUA, CINA, DINASTIA QING,  
SEC. XVIII

in porcellana Bianca raffigurante Guanyin.

Alt. cm 49

清 十八世纪 白瓷观音像

*A STATUE, CHINA, QING DYNASTY,  
18TH CENTURY*

€ 1.000/1.500



182

**FIGURA, CINA, DINASTIA QING, SEC. XVIII**

in biscuit, raffigurante saggio con veste azzurra che tiene in mano uno scettro.

Alt. cm 32,7

清 十八世纪 陶孔雀蓝釉罗汉立像

**A BISQUIT FIGURE, CHINA, QING DYNASTY, 18TH CENTURY**

€ 800/1.000



183

**SCULTURA, CINA, DINASTIA QING, SEC. XIX**

in legno policroma raffigurante bodhisattva Mahāsthāmaprāpta su base a forma di roccia.

Alt. cm 109

清 十九世纪 木胎彩绘大势至菩萨立像

**SCULPTURE, CHINA, QING DYNASTY, 19TH CENTURY**

€ 1.500/2.000



184

**SCULTURA, CINA, DINASTIA  
QING, SEC. XIX**

raffigurante una stele buddista nei colori  
Sancai, reca scritta incisa.

Alt. cm 34,5

清 十九世纪 三彩佛像牌

**A SCULPTURE, CHINA, QING  
DYNASTY, 19 TH CENTURY**

€ 2.000/3.000

185

**FIGURA, GIAPPONE, SEC. XIX**

in ceramica gres raffigurante saggio Samurai seduto.

Alt. cm 26

日本 十九世纪 武士人物陶像

**A FIGURE, JAPAN, 19TH CENTURY**

€ 400/500



186

**SCULTURA, CINA, DINASTIA  
QING, SEC. XIX**

in granito raffigurante due bambini con  
foglie di loto

Alt. cm 34,6 con base

清 十九世纪 花岗岩绘彩描金戏婴摆件

**A SCULPTURE, CHINA, QING  
DYNASTY, 19TH CENTURY**

€ 500/600



187

**STATUA, CINA, DINASTIA QING, SEC. XIX**

in biscuit Sancai raffigurante uno dei otto immortali Zhongliquan.

Alt. cm 26

清 十九世纪 素三彩钟离权像

**A STATUE, CHINA, QING DYNASTY, 19TH CENTURY**

€ 700/800

188

**STATUA, CINA, DINASTIA QING, SEC. XIX**

in biscuit raffigurante uno dei otto immortali Caoguojiu.

Alt. cm 24,5

清 十九世纪 素三彩曹国舅像

**A STATUE, CHINA, QING DYNASTY, 19TH CENTURY**

€ 700/800



189

**STATUA, CINA, DINASTIA MING, SEC. XVI**

in porcellana Cizhou, raffigurante tre personaggi e un cavallo.

Alt. cm 26

明 十六世纪 磁州窑白瓷官仕出巡人物像

**A STATUE, CHINA, MING DYNASTY, 16TH CENTURY**

€ 1.500/2.000



190

**SCALDAVIVANDE, CINA, DINASTIA QING, SEC. XIX-XX**

in porcellana bianco blu decorato con fiori di loto, con coperchio e ciotola in dentro.

Alt. cm 15,8

清 十九至二十世纪 青花缠枝莲纹温碗

**A FOOD WARMER, CHINA, QING DYNASTY, 19TH-20TH CENTURIES**

€ 800/1.000

191

**PORTA TÈ, CINA, DINASTIA MING, SEC. XVI-XVII**

in porcellana bianco blu decorato con tesori e fiori.

Alt. cm 24

明 十六至十七世纪 青花八宝花纹茶瓶

**A TEA HOLDER, CHINA, MING DYNASTY, 16TH-17TH CENTURIES**

€ 500/600





192

VASO CON COPERCHIO, CINA, DINASTIA QING, SEC. XVIII

in porcellana bianco blu a forma Jiangjunping decorato con melagrane e rami di fiori.

Alt. cm 61,5

清 十八世纪 青花缠枝石榴纹将军瓶

A VASE WITH LID, CHINA, QING DYNASTY, 18TH CENTURY

€ 800/1.000



193

**COPPIA DI PORTACANDELE, CINA, DINASTIA QING,  
SEC. XIX**

in porcellana bianco blu con decoro di tesori e fiori.

Alt. cm 25,25

清 十九世纪 青花八宝纹瓷灯盏

**A PAIR OF CANDLE HOLDERS, CHINA, QING DYNASTY,  
19TH CENTURY**

€ 800/1.000



194

**TRE VASI, CINA, DINASTIA QING, SEC. XVIII**

in porcellana bianco blu dipinti con fenici che volano fra rami e foglie.

Alt. cm 46 - 44,5

清 十八世纪 青花双凤穿花纹将军罐三件

**THREE VASES, CHINA, QING DYNASTY, 18TH CENTURY**

€ 1.000/2.000



195

**VASO, CINA, DINASTIA QING, SEC. XVIII**

in porcellana bianco blu decorato con fiori,  
pipistrelli e oggetti preziosi.

Alt. cm 20,2

清 十八世纪 青花福街万寿八宝纹罐

**A VASE, CHINA, QING DYNASTY, 18TH  
CENTURY**

€ 600/800



196

**PIATTO, CINA, DINASTIA MING,  
SEC. XVI-XVII**

in porcellana bianco-blu decorato con  
anatre che volano sopra uno stagno  
circondato da fiori.

Diam.cm 38

明 十六至十七世纪 青花鹭荷图盘

**A PLATE, CHINA, MING DYNASTY,  
16TH-17TH CENTURIES**

€ 650/700



197

**PIATTO, CINA, DINASTIA QING, SEC. XVIII**

in porcellana bianco blu con decoro floreale, reca marchio sotto base.  
Diam. cm 37,5

清 十八世纪 青花莲纹盘 花押款

**A PLATE, CHINA, QING DYNASTY, 18TH CENTURY**

€ 1.300/1.500



198

**CIOTOLA, CINA, SEC. XX**

in porcellana Duocai con decoro floreale.  
Diam.cm 14

中国 二十世纪 青花斗彩缠枝花纹碗

**A BOWL, CHINA, 20TH CENTURY**

€ 1.500/2.000



199

**PIATTO, CINA, PERIODO DI  
REPUBBLICA (1912-1949)**

in porcellana bianco blu decorato con drago  
rosso al mare stilizzato.

Diam.cm 18,2

民国 1912至1949 青花海水矾红彩龙纹盘

**A PLATE, CHINA, REPUBLIC PERIOD  
(1912-1949)**

€ 2.000/3.000



200

**COPPIA DI PIATTI, CINA, DINASTIA QING, SEC. XVIII**

in porcellana bianco blu a forma di fiore decorata con "otto oggetti preziosi" e figura femminile entro riserva a forma di ventaglio.

Diam.cm 36

清 十八世纪 青花八宝纹开光仕女赏花盘一对

**A PAIR OF PLATES, CHINA, QING DYNASTY, 18TH CENTURY**

€ 2.000/3.000



201

**BOTICHE, CINA, DINASTIA QING, SEC. XVIII**

in porcellana a forma orcio decoro Imari e animali mitologici.

Alt. cm 50

清 十八世纪 青花矾红瑞兽描金罐

**A BOTICHE, CHINA, QING DYNASTY, 18TH CENTURY**

€ 2.000/3.000



202

**VASO, CINA, DINASTIA QING, SEC. XIX-XX**

in porcellana di forma squadrata con prese a forma di testa di cane. Reca marchio Yongzheng a rilievo sotto la base.

Alt. cm 31,8

清 十九至二十世纪 鱗鱼黄釉双兽耳海棠式扁瓶

**A VASE, CHINA, QING DYNASTY, 19TH-20TH CENTURIES**

€ 700/800



203

**VASO, CINA, DINASTIA QING, SEC. XIX**

in porcellana color flambè con decoro floreale inciso.

Alt. cm 23,5

清 十九世纪 窑变刻莲花广口梅瓶

**A VASE, CHINA, QING DYNASTY, 19TH CENTURY**

€ 1.000/2.000



204

**CIOTOLA, CINA, DINASTIA QING,  
SEC. XIX-XX**

in porcellana blu a forma di foglie.

Alt. cm 5 Lungh. cm 20,5

晚清 十九至二十世纪 紫蓝釉秋操杯

**A BOWL, CHINA, QING DYNASTY,  
19TH-20TH CENTURIES**

€ 500/600



205

**VASO, CINA, DINASTIA QING SEC. XIX**

in porcellana turchese a forma Fang-hu decorato  
con fiori incisi e personaggi entro riserva a forma di  
foglia.

Alt. cm 29,5

清 十九世纪 孔雀蓝釉刻花人物故事方壶

**A VASE, CHINA, QING DYNASTY, 19TH  
CENTURY**

€ 300/400



206

**DUE INCENSIERI, CINA, DINASTIA QING, SEC. XIX**

in porcellana a forma di fiori di loto e di animale.

Alt. cm 3,8 - 4,5

清 十九世纪 瓷檀香炉两件 莲卧兽

**TWO CENSERS, CHINA, QING DYNASTY, 19TH CENTURY**

€ 800/1.000





207

**VASO, CINA, DINASTIA QING,  
SEC. XIX**

in porcellana color blu a forma di fiasca  
reca marchio Kangxi apocrifo.

Alt. cm 21,2

清 十九世纪 蓝釉赏瓶 康熙款

**A VASE, CHINA, QING DYNASTY,  
19TH CENTURY**

€ 500/600

208

**COPPIA DI POTICHE, CINA,  
DINASTIA QING SEC. XIX**

con coperchio in porcellana "powder blue" con dorature e guerrieri a cavallo entro  
riserve.

Alt. cm 66

晚清 十九世纪 霁蓝釉描金开光金戈铁马图将军大罐一对

**A PAIR OF POTICHE, CHINA, QING DYNASTY, 19TH CENTURY**

€ 1.000/2.000





209

**VASO, CINA, DINASTIA QING,  
SEC. XIX**

in porcellana celadon a forma di  
Guanyinping decorato con fenice.  
Alt. cm 33,5

清 十九世纪 豆青釉凤纹瓶

**A VASE, CHINA, QING DYNASTY,  
19TH CENTURY**

€ 800/1.000



210

**VASO, CINA, DINASTIA QING,  
SEC. XVIII**

in porcellana bianca verde a forma  
Meiping.  
Alt. cm 13,5

清 十八世纪 青白釉梅瓶

**A VASE, CHINA, QING DYNASTY,  
18TH CENTURY**

€ 2.000/3.000

211

**COPPIA DI VASI, CINA, DINASTIA  
QING, SEC. XIX**

in porcellana verde celadon con riserve  
bianco-blu e prese in grès a forma di testa  
di animale.

Alt. cm 40,5

清 十九世纪 豆青地开光青花人物故事  
图兽耳瓶一对

**A PAIR OF VASES, CHINA, QING  
DYNASTY, 19TH CENTURY**

€ 1.000/2.000





212

**INCENSIERE, CINA, DINASTIA QING, SEC. XIX**

in celadon verde scuro Ge tipy con due prese.

Alt. cm 5,5 Diam.cm 11

清 十九世纪 黄哥釉香炉

**A CENSER, CHINA, QING DYNASTY, 19TH CENTURY**

€ 600/700

213

**VASO, CINA, DINASTIA QING, SEC. XIX**

in porcellana Ge a forma Xiangtuiping.

Alt. cm 18,5

清 十九世纪 青白哥釉象腿瓶

**A VASE, CHINA, QING DYNASTY, 19TH CENTURY**

€ 500/600



214

**VASO, CINA, DINASTIA QING, SEC. XIX**

in porcellana Ge a forma Guanyinping.

Alt. cm 14,8

清 十九世纪 青白哥釉观音瓶

**A VASE, CHINA, QING DYNASTY, 19TH CENTURY**

€ 400/500

215

**VASO, CINA, DINASTIA QING,  
SEC. XIX**

in porcellana bianca a forma di Gu  
decorato con fiori a basso rilievo.

Alt. cm 28

清 十九世纪 白瓷刻缠枝莲纹花瓶

**A VASE, CHINA, QING DYNASTY,  
19TH CENTURY**

€ 1.000/2.000



216

**INCENSIERE, CINA, DINASTIA MING, SEC. XVI**

di porcellana Longquan, decorato con motivi quadrati.

Diam.cm 33,5 Alt. cm 17,2

明 十六世纪 龙泉青瓷香炉

**AN INCENSIER, CHINA, MING DYNASTY, 16TH CENTURY**

€ 1.500/2.000



217

**COPPIA DI VASI, CINA, DINASTIA QING,  
SEC. XX**

in porcellana policroma a forma esagonale con  
decore di oggetti preziosi, sono stati montati a  
lampade.

Alt. cm 27,2

晚清 二十世纪 六方博古纹帽筒 查义兴款

**A PAIR OF VASES, CHINA, QING DYNASTY,  
20TH CENTURY**

€ 1.000/2.000



218

**VASO, CINA, DINASTIA QING, SEC. XIX**

in porcellana policroma famiglia Verde decorato con  
Fenice Qilin e fiori entro riserve.

Alt. cm 31,5

清 十九世纪 粉彩开光麒麟凤凰广口凤尾梅瓶

**A VASE, CHINA, QING DYNASTY, 19TH  
CENTURY**

€ 500/600



219

**TEIERA, CINA, DINASTIA QING,  
SEC. XIX**

in bisquit con colori della famiglia verde a  
forma di Jiuhu con prese.

Alt. cm 23,2

清 十九世纪 素三彩喜字酒壶

**A TEAPOT, CHINA, QING DYNASTY,  
19TH CENTURY**

€ 2.000/2.000

220

**COPPIA DI VASI, CINA, DINASTIA  
QING, SEC. XIX**

in porcellana raffigurante otto oggetti  
preziosi a rilievo.

Alt. cm 58,5

清 十九世纪 五色地雕瓷八宝纹博古浮  
雕六方耳瓶一对

**A PAIR OF VASES, CHINA, QING  
DYNASTY, 19TH CENTURY**

€ 1.500/2.000



221

**DUE PIATTI, CINA, PERIODO DELLA REPUBBLICA (1912-1949)**

in porcellana policroma decorato con scena di agricola e scritte.

Diam.cm 17,3

民国 1912至1949 耕织图纹盘两件

**TWO PLATES, CHINA, REPUBLIC PERIOD (1912-1949)**

€ 1.500/2.000



222

**VASO, CINA, DINASTIA QING, SEC. XIX**

in porcellana policroma a forma esagonale dipinto con volatili su rami fioriti, prese a forma di melograni.

Alt. cm 57,6

清 十九世纪 粉彩花鸟图折枝桃石榴纹双寿果耳六方瓶

**A VASE, CHINA, QING DYNASTY, 19TH CENTURY**

€ 1.500/2.000



223

**VASETTO, CINA, DINASTIA QING,  
SEC. XVIII**

in porcellana Wucai decorato con bestia mitica,  
reca marchio Chenghua sotto la base.

Alt. cm 9

清 十八世纪 五彩瑞兽皿 成化底款

**A SMALL JAR, CHINA, QING DYNASTY,  
18TH CENTURY**

€ 500/600



224

**DUE ALZATINE, CINA, DINASTIA QING, SEC. XVIII**

in porcellana policroma decorato con drago rosso e pesci.

Diam.cm 27,5

清 十八世纪 粉彩龙鱼纹足盘两件

**TWO PLATES WITH FOOT, CHINA, QING DYNASTY, 18TH  
CENTURY**

€ 1.000/2.000



225

**PIATTO, CINA, DINASTIA QING, SEC.  
XIX**

in porcellana policroma Famiglia Rosa con  
decoro floreale e tesori.

Diam.cm 36

清 十九世纪 粉彩八宝纹盘

**A PLATE, CHINA, QING DYNASTY, 19TH  
CENTURY**

€ 300/500



226

**COPPIA DI VASI, CINA, DINASTIA QING, SEC. XIX**

in porcellana Canton a forma collo lungo raffigurante immagini di teatro entro riserve ad anse draghi a rilievo.

Alt. cm 63

清 十九世纪 广彩人物故事图蟠龙直颈瓶

**A PAIR OF VASES, CHINA, QING DYNASTY, 19TH CENTURY**

€ 2.000/3.000

227

**DUE PORTAFIORI, CINA, DINASTIA QING, SEC. XIX**

in porcellana policroma con decoro floreale e saggi entro riserve.

Alt. cm 19,5

清 十九世纪 粉彩人物故事图花插两件

**TWO FLOWER HOLDERS, CHINA, QING DYNASTY, 19TH CENTURY**

€ 1.200/1.400



228

**DUE VASI, CINA, DINASTIA QING, SEC. XIX**

in porcellana policroma a forma esagonale raffigurante personaggi di corte.

Alt. cm 59

清 十九世纪 粉彩人物故事图六方瓶两件

**TWO VASES, CHINA, QING DYNASTY, 19TH CENTURY**

€ 1.500/2.000





229

**PIATTO, CINA, DINASTIA QING,  
SEC. XVIII**

in porcellana policroma raffigurante un  
racconto del mondo occidentale.

Diam.cm 22,5

清 十八世纪 粉彩西方故事图纹外销盘

**A PLATE, CHINA, QING DYNASTY,  
18TH CENTURY**

€ 600/800

230

**DUE VASI, CINA, DINASTIA QING, SEC. XIX**

in porcellana Canton con motivi a fiori e scene di corte entro riserve.

Alt. cm 56

清 十九世纪 广彩开光人物故事瓶两件

**TWO VASES, CHINA, QING DYNASTY, 19TH CENTURY**

€ 2.000/3.000



231

**DUE VERSATOI, CINA, DINASTIA  
SONG, SEC. X**

in porcellana Yue in colore crema.

Alt. cm 17,3 - 16,9

宋 十世纪 越窑白瓷执壶两件

**TWO FLAGOS, CHINA, SONG  
DYNASTY, 10TH CENTURY**

€ 500/600



232

**TRE CIOTOLE, CINA, DINASTIA SONG, SEC. X-XII**

in porcellana con decoro a rilievo e incusso color crema.

Diam.cm 18,6 18,2 12

宋 十至十二世纪 白瓷碗三件

**THREE BOWLS, CHINA, SONG DYNASTY, 10TH-12TH CENTURIES**

€ 300/400



233

**DUE TEIERE, CINA, TARDA DINASTIA QING, SEC. XIX-XX**

in terracotta "Yixing", una di forma squadrata con pareti traforate, l'altra di forma globulare decorata con fiori, reca marchio francese.

Alt. cm 10 -12

晚清 十九至二十世纪 宜兴茶壶一组两件

**TWO TEAPOTS, CHINA, LATE QING DYNASTY, 19TH-20TH CENTURIES**

€ 400/800



234

**VASO, CINA, DINASTIA TANG (618-907)**

in ceramica a forma Jiangjunping con coperchio color ambra.

Alt. cm 40

唐 618至907 酱釉盖将军瓶

**A VASE, CHINA, TANG DYNASTY (618-907)**

€ 500/600





235

**DIPINTO SU VETRO, CINA,  
DINASTIA QING, SEC. XIX**

raffigurante due personaggi seduti sotto  
un albero.

Dim. cm 49 x 36,5

清 十九世纪 玻璃绘人物故事图 外销画

**A GLASS PAINTING, CHINA, QING  
DYNASTY, 19TH CENTURY**

€ 1.500/2.000

236

**COPPIA DI PLACCHE, CINA, PERIODO  
DELLA REPUBBLICA (1912-1949)**

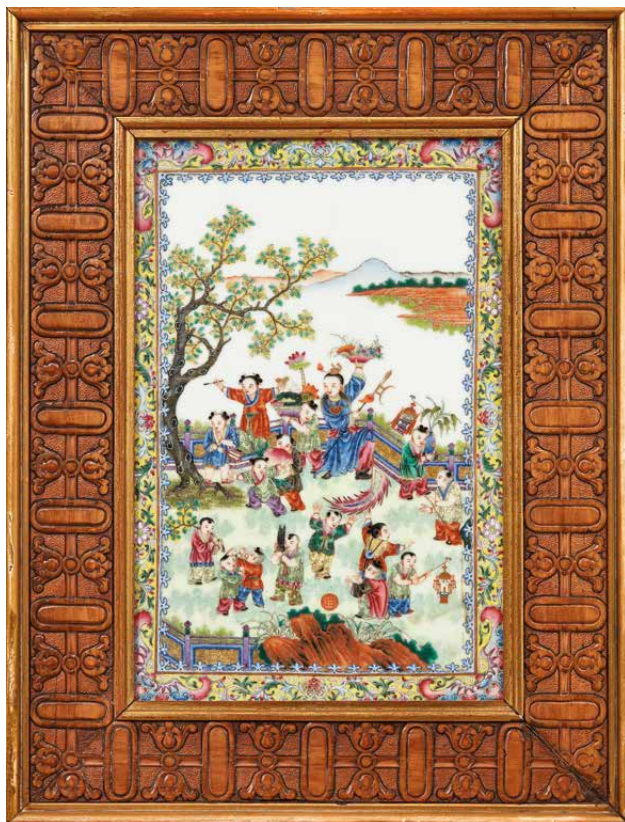
in porcellana policroma raffigurante bambini in  
giardino.

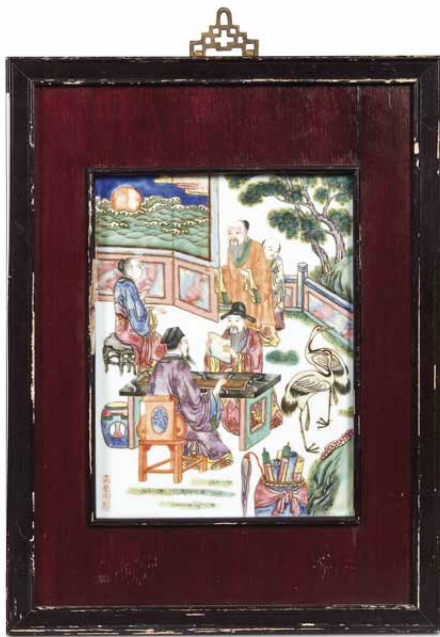
Dim. cm 32 x 21

民国 1912至1949 粉彩婴戏图瓷板一组两件

**A PAIR OF PLAQUES, CHINA, REPUBLIC  
PERIOD (1912-1949)**

€ 1.000/2.000





237

**DUE PLACCHE, CINA, DINASTIA QING, SEC. XIX-XX**

in porcellana policroma raffigurante personaggi fanno incontro culturale in giardino, reca marchio jiaqing, altra raffigurante fiori e volanti.

Dim.cm 29,4 x 21,8 13,6 x 23,7

清 十九至二十世纪 粉彩瓷板两件 高仕雅集图 花鸟图

**TWO PLAQUES, CHINA, QING DYNASTY, 19TH-20TH CENTURIES**

€ 1.200/1.500



238

**DIPINTO, CINA, DINASTIA QING, SEC. XVIII**

su vetro raffigurante i saggi e scena con cornice occidentale dorata.

Dim. cm 85 x 61

清 十八世纪 玻璃画人物故事图

**A PAINTING, CHINA, QING DYNASTY, 18TH CENTURY**

€ 2.000/3.000



239

**BARCA, CINA, DINASTIA FINE  
QING- REPUBBLICA, SEC. XIX-XX**

in argento con base in legno, raffigurante  
una barca di carabinieri del periodo fine  
Qing, descritto JI BU XUN CHUAN

Alt. cm 35

清末民初 十九至二十世纪 清末民初银  
质“缉捕巡船”摆饰一件

**A BOAT, CHINA, QING DYNASTY-  
REPUBLIC, 19TH-20TH CENTURIES**

€ 1.000/1.500



240

**CONTENITORE, CINA, DINASTIA  
QING, SEC. XIX**

in cloisonné raffigurante fenice con  
decoro di saggi.

Alt. cm 34

清 十九世纪 景泰蓝凤凰壶

**A CONTAINER, CHINA, QING  
DYNASTY, 19TH CENTURY**

€ 500/600





241

**INCENSIERE, CINA, TARDA  
DINASTIA QING, SEC. XIX-XX**

in argento e smalti con inserti di pietre  
dure, prese a forma di draghi con  
coperchio di forma tripode.

Alt. cm 19,2

晚清 十九至二十世纪 双龙耳景泰蓝  
香炉

**A CENSER, CHINA, LATE QING  
DYNASTY, 19TH-20TH CENTURIES**

€ 600/800

242

**COPPIA DI VASI, CINA, DINASTIA QING, SEC. XIX**

di cloisonné a forma globulare decorato con rami di fiori e melagrani.

Alt. cm 68

清 十九世纪 景泰蓝胭脂地石榴树万寿赏瓶一对

**A PAIR OF VASES, CHINA, QING DYNASTY, 19TH CENTURY**

€ 2.000/3.000





243

**VASO, CINA, DINASTIA QING, SEC. XIX**

in metallo a forma di Moonflask decorato con fiori stilizzati.  
Alt. cm 20,5

清 十九世纪 花果纹抱月壶

**A VASE, CHINA, QING DYNASTY, 19TH CENTURY**

€ 2.000/3.000

244

**SCULTURA, CINA, DINASTIA QING, SEC. XVIII**

in bronzo raffigurante bambino su base di loto.

Alt. cm 13,2

清 十八世纪 铜胎童子像

**A SCULPTURE, CHINA, QING DYNASTY, 18TH CENTURY**

€ 1.300/1.500



245

**STATUA, CINA, DINASTIA MING, SEC. XVII**

in bronzo raccato in nero raffigurante Prasenajit su base.

Alt. cm 41

清 十七世纪 铜胎黑漆伽蓝像

**A STATUE, CHINA, QING DYNASTY, 17TH CENTURY**

€ 2.000/3.000





246

**INCENSIERE, CINA, DINASTIA QING, SEC. XVIII**

in bronzo a forma di fiore di loto.

Alt. cm 12,5

清 十八世纪 铜胎莲花香炉

**AN INCENSIER, CHINA, QING DYNASTY, 18TH CENTURY**

€ 3.500/4.000

247

**SCULTURA, CINA, DINASTIA QING, SEC. XVIII**

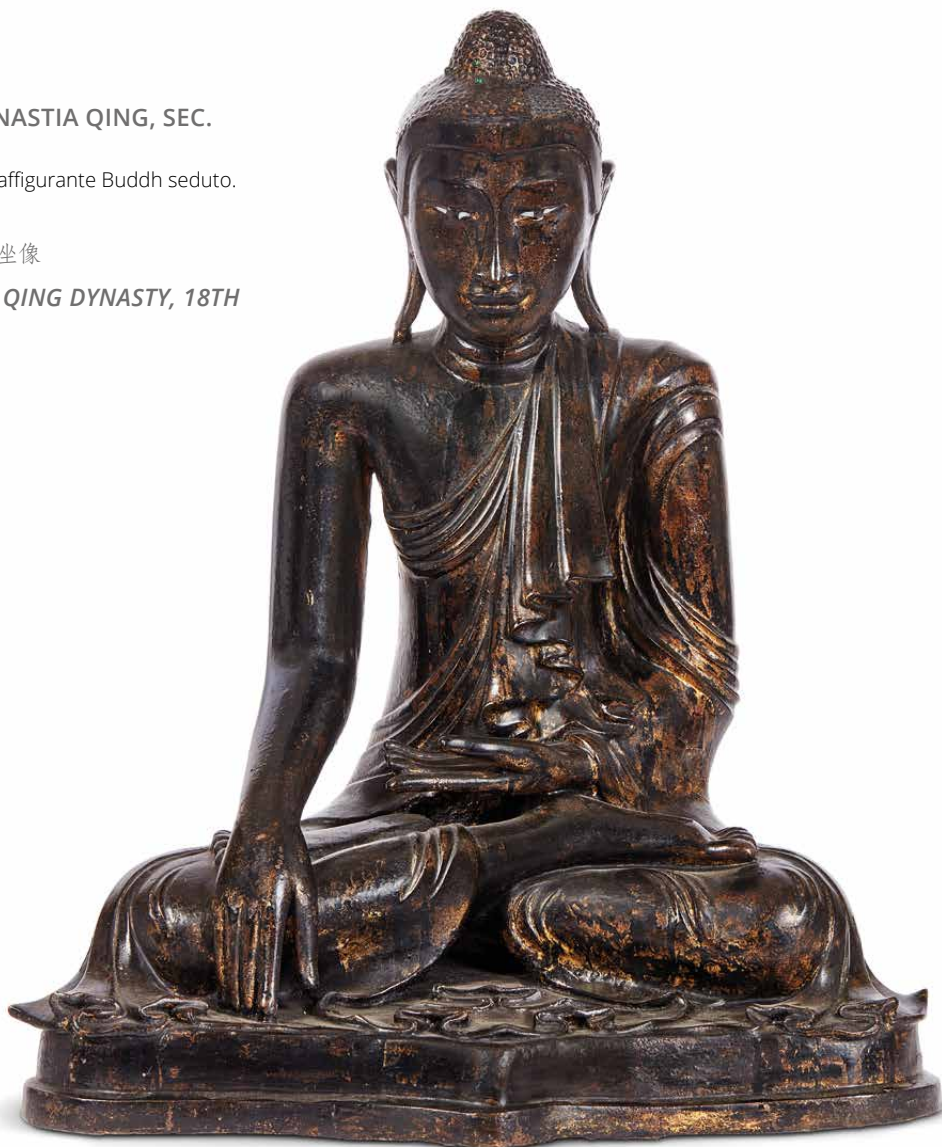
in bronzo laccato in nero raffigurante Buddh seduto.

Alt. cm 60

清 十八世纪 铜胎黑漆佛坐像

**A SCULPTURE, CHINA, QING DYNASTY, 18TH CENTURY**

€ 5.000/6.000



248

**YI, CINA, DINASTIA ZHOU, SEC. XII-VII a.C.**

in bronzo da rituale, il corpo è supportato da quattro piedini a forma di drago, l'ansa ad anello è formata dal corpo arcuato di un drago con la bocca che morde il bordo superiore.

Alt. cm 13

周 公元前十二至七世纪 龙柄铜匜

**YI, CHINA, ZHOU DYNASTY, 12TH-7TH CENTURIES B.C**

€ 4.000/5.000



249

**VASO, CINA, DINASTIA QING, SEC. XVIII**

in bronzo a forma ad anse con anelli, decorato con fenici stilizzati.

Alt. cm 32

清 十八世纪 双活环龙兽耳凤纹铜瓶

**A VASE, CHINA, QING DYNASTY, 18TH CENTURY**

€ 1.000/2.000

250

**TOUHU, CINA, DINASTIA MING, SEC. XVII**

in bronzo a forma di freccia arrow con drago Panlong e animali mitologici a rilievo.  
Alt. cm 52

明 十七世纪 铜 瑞兽蟠龙纹投壶

**A ARROW SHAPE, CHINA, QING DYNASTY, 17TH CENTURY**

€ 3.200/3.500



251

**INCENSIERE, CINA, DINASTIA QING, SEC. XVIII**

in bronzo brunito a forma di leone con sfera traforata sotto la zampa sinistra.

Alt. cm 20

清 十八世纪 铜狮子戏球香炉

**A CENSER, CHINA, QING DYNASTY, 18TH CENTURY**

€ 800/1.000



252

**INCENSIERE, CINA, DINASTIA QING, SEC. XIX**

in bronzo squadrato decorato con Taotie e coperchio di leone, reca marchio Gaoji.

Alt. cm 32

清 十九世纪 狮纽铜香炉 “高跻之印” 款

**AN INCENSIER, CHINA, QING DYNASTY, 19TH CENTURY**

€ 1.500/2.000



253

**INCENSIERE, CINA, DINASTIA QING,  
SEC. XVII-XVIII**

in bronzo a forma squadrata con decoro di  
nubi e mare stilizzati, leone al coperchio.

Alt.cm 19,5

清 十八世纪 铜胎狮子香炉

**A CENSER, CHINA, QING DYNASTY,  
17TH-18TH CENTURIES**

€ 2.000/3.000

254

**COPPIA DI PORTE CANDELA, CINA,  
DINASTIA MING, SEC. XVII**

in bronzo raffigurante uccelli mitici Gru sopra  
tartarughe, notata come simbolo che protegge  
mortalità dai disastri idrici.

Alt.cm 41

明 十七世纪 青铜仙鹤踏龟灯台一对两盏

**A PAIR OF LAMPSTANDS, CHINA, MING  
DYNASTY, 17TH CENTURY**

€ 1.000/2.000





255

**INTAGLIO, CINA, DINASTIA QING  
SEC. XIX**

in legno laccato e dorato raffigurante  
cerimonia entro struttura.

Alt. cm 66

清 十九世纪 戏曲人物木雕

**A CARVING, CHINA, QING DYNASTY  
SEC. XIX**

€ 1.000/2.000

256

**SALOTTO, CINA, DINASTIA QING, SEC. XIX-XX**

composto da divano, due sedie e un tavolino in legno rosso,  
lavorato con pipistrelli, monete, volatili e fior di loto, reca  
marchio e scritta.

Divano Dim. cm 125,5 x 57 Alt. cm 95,4

Sedia Dim. cm 60 x 54 Alt. cm 90

Tavolino Dim. cm 79,5 x 40 Alt. cm 49,6

清 十九至二十世纪 红木雕福寿家具一组 四件

**SITTING ROOM, CHINA, DYNASTY, 19TH-20TH  
CENTURIES**

€ 1.800/2.000



257

**PICCOLO PARAVENTO ORO, GIAPPONE, SEC. XIX**

composto da sei ante dorate e dipinto con fiori rami e foglie.

Dim. cm 37 x 83

日本 十九世纪 金箔地花鸟绘屏风 设色纸本

**A SMALL GOLDEN SCREEN, GIAPPONE, 19TH CENTURY**

€ 400/500



258

**PARAVENTO, CINA, SEC. XX**

in legno su sei ante si trovano sei dipinti dell'artista cinese Wang Shuhui.

Alt. cm 35,5

中国 二十世纪 六扇屏风 仕女图 王叔晖 款

**A SCREEN, CHINA, 20TH CENTURY**

€ 2.000/3.000





259

**DUE PICCOLI TESSUTI, CINA,  
DINASTIA QING, SEC. XIX**

ricamati con fenici e paesaggio, galli  
all'esterno.

Dim. cm 30 x 15 Diam.cm 33,5

清 十九世纪 刺绣锦鸡百花图 凤求凰图

**TWO SMALL FABRICS, CHINA, QING  
DYNASTY, 19TH CENTURY**

€ 500/600





260

**ABITO, CINA, DINASTIA QING, SEC. XIX**

in seta in colore blu ricamata decorato con farfalle.

Alt. cm 108,5

清 十九世纪 蓝地蝶恋花绣纹常服

***A DRESS, CHINA, QING DYNASTY, 19TH CENTURY***

€ 600/800





261

**DISEGNO, CINA, TARDA  
DINASTIA QING, SEC. XIX-XX**

su carta raffigurante figura femminile che  
tiene nella mano destra un cestino.

Dim. cm 116 x 39,5

清 十九至二十世纪 仕女图 设色纸本

**A PAINTING, CHINA, LATE QING  
DYNASTY, 19TH-20TH CENTURIES**

€ 250/300



262

**DISEGNO, CINA TARDA DINASTIA  
QING SEC. XIX-XX**

su seta con scritte e timbri in alto a  
sinistra.

Dim. cm 210 x 65

清 十九至二十世纪 山水图 设色绢本

**A PAINTING, CHINA, LATE QING  
DYNASTY 19TH-20TH CENTURIES**

€ 250/300

263

**COPPIA DI DIPINTI, CINA DINASTIA QING, SEC. XIX**

su carta raffigurante coniugi seduti su trono.

Dim. cm 119 x 72,5

清 十九世纪 大臣诰命夫人坐像一组两件 设色纸本

**A PAIR OF PAINTINGS, CHINA, QING DYNASTY, 19TH CENTURY**

€ 2.000/3.000



264

**GRUPPO DI QUATTRO STAMPE, CINA SEC. XIX-XX**

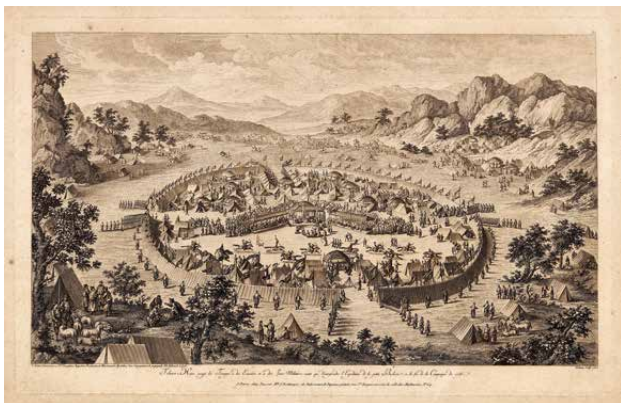
raffigurante le vittorie e conquiste dell'imperatore cinese.

Dim. cm 23,3 x 41

中国 十九至二十世纪 版画帝王凯旋图一组四件

**A GROUP OF FOUR PRINTS, CHINA 19TH-20TH CENTURIES**

€ 3.000/4.000



265

**DIPINTO, CINA, DINASTIA QING, SEC. XIX**

su seta raffigurante personaggi all' esterno.

Dim. cm 66 x 108

清 十九世纪 清宫狩猎图 设色绢本

**A PAITING, CHINA, QING DYNASTY, 19TH CENTURY**

€ 400/500

266

**DIPINTO, CINA DINASTIA QING SEC. XVIII-XIX**

A tempera su carta applicata su tela raffigurante "vita quotidiana".

Dim. cm 90 x 165

清 十八至十九世纪 人物景观图 设色纸本

**A PAINTING, CHINA, QING DYNASTY, 18TH-19TH CENTURIES**

€ 1.000/2.000



267

**DIPINTO, CINA, DINASTIA QING, SEC. XVIII-XIX**

tempera su carta applicata su tela con soggetto "vita quotidiana".

Dim. cm 90 x 165

清 十八至十九世纪 人物景观图 设色纸本

**A PAINTING, CHINA, QING DYNASTY, 18TH-19TH CENTURIES**

€ 1.000/2.000



# SEDI E DIPARTIMENTI

## FIRENZE

### ARCHEOLOGIA CLASSICA ED EGIZIA

CAPO DIPARTIMENTO  
Linda Pozzani  
[linda.pozzani@pandolfini.it](mailto:linda.pozzani@pandolfini.it)



### ARGENTI ITALIANI ED ESTERI

JUNIOR EXPERT  
Chiara Sabbadini Sodi  
[argenti@pandolfini.it](mailto:argenti@pandolfini.it)



### DESIGN E ARTI DECORATIVE DEL '900

CAPO DIPARTIMENTO  
Jacopo Menzani  
[jacopo.menzani@pandolfini.it](mailto:jacopo.menzani@pandolfini.it)



ASSISTENTE  
Anna Paola Bassetti  
[design@pandolfini.it](mailto:design@pandolfini.it)

### DIPINTI E SCULTURE ANTICHE

ESPERTO  
Mario Sani  
[mario.sani@pandolfini.it](mailto:mario.sani@pandolfini.it)



### DIPINTI E SCULTURE DEL SECOLO XIX

CAPO DIPARTIMENTO  
Lucia Montigiani  
[lucia.montigiani@pandolfini.it](mailto:lucia.montigiani@pandolfini.it)



ASSISTENTE  
Federico De Mattia  
[dipinti800@pandolfini.it](mailto:dipinti800@pandolfini.it)

### LUXURY VINTAGE FASHION

CAPO DIPARTIMENTO  
Cesare Bianchi  
[cesare.bianchi@pandolfini.it](mailto:cesare.bianchi@pandolfini.it)



ESPERTO  
Benedetta Manetti  
[benedetta.manetti@pandolfini.it](mailto:benedetta.manetti@pandolfini.it)

ASSISTENTI  
Laura Cuccaro  
Giulia Borgogni  
Chiara Vangelisti  
[vintage@pandolfini.it](mailto:vintage@pandolfini.it)



### GIOIELLI

CAPO DIPARTIMENTO  
Cesare Bianchi  
[cesare.bianchi@pandolfini.it](mailto:cesare.bianchi@pandolfini.it)



ASSISTENTI  
Laura Cuccaro  
Giulia Borgogni  
Chiara Vangelisti  
[gioielli@pandolfini.it](mailto:gioielli@pandolfini.it)

### MOBILI E OGGETTI D'ARTE, PORCELLANE E MAIOLICHE

CAPO DIPARTIMENTO  
Alberto Vianello  
[alberto.vianello@pandolfini.it](mailto:alberto.vianello@pandolfini.it)



ASSISTENTI  
Francesca Pinna  
Girolo Tiberi Venturucci  
[arredi@pandolfini.it](mailto:arredi@pandolfini.it)

### NFT

CAPO DIPARTIMENTO  
Claudio Francesconi  
[nft@pandolfini.it](mailto:nft@pandolfini.it)



### OROLOGI DA TASCA E DA POLSO

CAPO DIPARTIMENTO  
Cesare Bianchi  
[cesare.bianchi@pandolfini.it](mailto:cesare.bianchi@pandolfini.it)



ASSISTENTI  
Laura Cuccaro  
Giulia Borgogni  
Chiara Vangelisti  
[orologi@pandolfini.it](mailto:orologi@pandolfini.it)

### VINI PREGIATI E DA COLLEZIONE

CAPO DIPARTIMENTO  
Francesco Tanzi  
[francesco.tanzi@pandolfini.it](mailto:francesco.tanzi@pandolfini.it)



ASSISTENTE  
Federico Dettori  
[vini@pandolfini.it](mailto:vini@pandolfini.it)

### WHISKY E DISTILLATI DA COLLEZIONE

CAPO DIPARTIMENTO  
Francesco Tanzi  
[francesco.tanzi@pandolfini.it](mailto:francesco.tanzi@pandolfini.it)



ASSISTENTE  
Federico Dettori  
[spirits@pandolfini.it](mailto:spirits@pandolfini.it)

## MILANO

### ARGENTI ITALIANI ED ESTERI

CAPO DIPARTIMENTO  
Roberto Dabbene  
[roberto.dabbene@pandolfini.it](mailto:roberto.dabbene@pandolfini.it)



### INTERNATIONAL FINE ART

CAPO DIPARTIMENTO  
Tomaso Piva  
[tomaso.piva@pandolfini.it](mailto:tomaso.piva@pandolfini.it)



ASSISTENTE  
Francesca Pinna  
Girolamo Tiberi Venturucci  
[arredi@pandolfini.it](mailto:arredi@pandolfini.it)

### ARTE ORIENTALE

CAPO DIPARTIMENTO  
Thomas Zecchini  
[thomas.zecchini@pandolfini.it](mailto:thomas.zecchini@pandolfini.it)



ASSISTENTE  
Ines Cui  
[asianart@pandolfini.it](mailto:asianart@pandolfini.it)

### MONETE E MEDAGLIE

CAPO DIPARTIMENTO  
Alessio Montagano  
[alessio.montagano@pandolfini.it](mailto:alessio.montagano@pandolfini.it)



ASSISTENTE  
Federico De Mattia  
[numismatica@pandolfini.it](mailto:numismatica@pandolfini.it)

### ARTE MODERNA E CONTEMPORANEA

CAPO DIPARTIMENTO  
Susanne Capolongo  
[susanne.capolongo@pandolfini.it](mailto:susanne.capolongo@pandolfini.it)



ASSISTENTE  
Carolina Santi  
[artecontemporanea@pandolfini.it](mailto:artecontemporanea@pandolfini.it)

### PORCELLANE E MAIOLICHE

ESPERTO  
Giulia Anversa  
[milano@pandolfini.it](mailto:milano@pandolfini.it)



### LIBRI, MANOSCRITTI E AUTOGRAFI

CAPO DIPARTIMENTO  
Chiara Nicolini  
[chiara.nicolini@pandolfini.it](mailto:chiara.nicolini@pandolfini.it)



### OROLOGI DA TASCA E DA POLSO

CONSULENTE  
Fabrizio Zanini  
[fabrizio.zanini@pandolfini.it](mailto:fabrizio.zanini@pandolfini.it)



## ROMA

### DIPINTI E SCULTURE ANTICHE

CAPO DIPARTIMENTO  
Ludovica Trezzani  
[ludovica.trezzani@pandolfini.it](mailto:ludovica.trezzani@pandolfini.it)



ASSISTENTI  
Valentina Frascarolo  
Lorenzo Pandolfini  
Girolamo Tiberi Venturucci  
[dipintiantichi@pandolfini.it](mailto:dipintiantichi@pandolfini.it)

### GIOIELLI E OROLOGI DA TASCA E DA POLSO

ESPERTO  
Andrea de Miglio  
[andrea.demiglio@pandolfini.it](mailto:andrea.demiglio@pandolfini.it)



## INDICE

Sedi e referenti **5**

Informazioni asta **7**

Pandolfini Live **9**

LOTTI 1-147 **11**

LOTTI 148-267 **123**

Sedi e dipartimenti **180-181**

Condizioni generali di vendita **183**

*Conditions of sale* **188**

Come partecipare all'asta **185**

*Auction* **190**

Corrispettivo d'asta e IVA **186**

*Buyers premium and V.A.T.* **191**

Acquistare da Pandolfini **187**

*Buying at Pandolfini* **191**

Vendere da Pandolfini **187**

*Selling through Pandolfini* **192**

Modulo offerte **194-195**

*Absentee and telephone bids* **194-195**

Modulo abbonamenti **196**

*Catalogue subscriptions* **196**

Dove siamo **197**

*We are here* **197**

Foto di copertina lotto 23

Seconda di copertina lotto 105

Pagina 2 lotto 135

Pagina 4 lotto 115

Pagina 6 lotto 25

Pagina 8 lotto 101

Pagine 10 e 11 lotto 123

Pagine 122 e 123 lotto 236

Terza di copertina 133



## CONDIZIONI DI VENDITA

**1.** Pandolfini CASA D'ASTE s.r.l. è incaricata a vendere gli oggetti affidati dai mandanti come da atti registrati all'Ufficio I.V.A. di Firenze. In caso di mandato con rappresentanza gli effetti della vendita si perfezionano direttamente sul Venditore e sul Compratore, anche ai fini della eventuale applicabilità del Codice del Consumo, senza assunzione di altra responsabilità da parte di Pandolfini CASA D'ASTE s.r.l. oltre a quelle derivanti dal mandato ricevuto, agendo la Pandolfini CASA D'ASTE s.r.l. quale semplice intermediario.

**2.** Le vendite si effettuano al maggior offerente. Non sono accettati trasferimenti a terzi dei lotti già aggiudicati. Pandolfini CASA D'ASTE s.r.l. riterrà unicamente responsabile del pagamento l'aggiudicatario. Pertanto la partecipazione all'asta in nome e per conto di terzi dovrà essere preventivamente comunicata e la Pandolfini CASA D'ASTE s.r.l. si riserva il diritto di non far partecipare all'asta il rappresentante, qualora ritenga non sufficientemente dimostrato il potere di rappresentanza.

**3.** Le valutazioni in catalogo sono puramente indicative ed espresse in Euro. Le descrizioni riportate rappresentano un'opinione e sono puramente indicative e non implicano pertanto alcuna responsabilità da parte di Pandolfini CASA D'ASTE s.r.l. . Eventuali contestazioni dovranno essere inoltrate in forma scritta entro 10 giorni e se ritenute valide comporteranno unicamente il rimborso della cifra pagata senza alcun'altra pretesa.

**4.** Pandolfini CASA D'ASTE s.r.l. non rilascia alcuna garanzia in ordine all'attribuzione, all'autenticità o alla provenienza dei beni posti in vendita dei quali l'unico responsabile rimane esclusivamente il mandante. Il mandante assume ogni garanzia e responsabilità in ordine al bene, con riferimento esemplificativo ma non esaustivo a proprietà, provenienza, conservazione e commerciabilità del bene oggetto del presente mandato.

**5.** L'asta sarà preceduta da un'esposizione, durante la quale il Direttore della vendita sarà a disposizione per ogni chiarimento; l'esposizione ha lo scopo di far esaminare lo stato di conservazione e la qualità degli oggetti, nonché chiarire eventuali errori ed inesattezze riportate in catalogo. Gli interessati si impegnano ad esaminare di persona il bene, eventualmente anche con l'ausilio di un esperto di fiducia. Tutti gli oggetti vengono venduti "come visti", nello stato e nelle condizioni di conservazione in cui si trovano.

**6.** Pandolfini CASA D'ASTE s.r.l. può accettare commissioni d'acquisto (offerte scritte e telefoniche) dei lotti in vendita su preciso mandato per quanti non potranno essere presenti alla vendita. I lotti saranno sempre acquistati al prezzo più conveniente consentito da altre offerte sugli stessi lotti, e dalle riserve registrate. Pandolfini CASA D'ASTE s.r.l. non si ritiene responsabile, pur adoperandosi con massimo scrupolo per eventuali errori in cui dovesse incorrere nell'esecuzione di offerte (scritte o telefoniche). Nel compilare l'apposito modulo, l'offerente è pregato di controllare accuratamente i numeri dei lotti, le descrizioni e le cifre indicate. Non saranno accettati mandati di acquisto con offerte illimitate. La richiesta di partecipazione telefonica sarà accettata solo se formulata per iscritto prima della vendita. Nel caso di due offerte scritte identiche per lo stesso lotto, prevarrà quella ricevuta per prima.

**7.** Durante l'asta il Banditore ha la facoltà di riunire o separare i lotti ed adottare comunque qualsiasi provvedimento ritenuto utile al fine della miglior gestione dell'asta, ivi compresa la possibilità di ritirare un lotto dall'asta.

**8.** I lotti sono aggiudicati dal Direttore della vendita; in caso di contestazioni, il lotto disputato viene rimesso all'incanto nella seduta stessa sulla base dell'ultima offerta raccolta. L'offerta effettuata in sala prevale sempre sulle commissioni d'acquisto di cui al n. 6.

**9.** Il pagamento totale del prezzo di aggiudicazione e dei diritti d'asta potrà essere immediatamente preteso da Pandolfini CASA D'ASTE S.r.l.; in ogni caso lo stesso dovrà essere effettuato entro e non oltre le ore 12.00 del giorno successivo alla vendita.

**10.** I lotti acquistati e pagati devono essere immediatamente ritirati, in ogni caso non oltre 10 (dieci) giorni dalla data dell'effettivo pagamento a favore di Pandolfini CASA D'ASTE s.r.l. In caso contrario spetteranno tutti i diritti di custodia a Pandolfini CASA D'ASTE s.r.l. che sarà esonerata da qualsiasi responsabilità in relazione alla custodia e all'eventuale deterioramento degli oggetti. Il costo settimanale di magazzino ammonterà a euro 26,00.

Il ritiro dei beni acquistati avverrà direttamente presso la sede indicata della Pandolfini CASA D'ASTE s.r.l. a cura e spese dell'acquirente il quale potrà procedere personalmente ovvero tramite persona incaricata. L'acquirente potrà richiedere di utilizzare un corriere o spedizioniere per la consegna, quale servizio autonomo e distinto. In tal caso, nessuna responsabilità potrà essere imputata alla Pandolfini CASA D'ASTE s.r.l. per eventuali danni che il bene dovesse subire durante il trasporto; in particolare, l'acquirente, direttamente o tramite incaricato, procederà alla verifica dell'adeguatezza dell'imballaggio, anche sulla base delle caratteristiche del bene acquistato, manlevando espressamente la Pandolfini CASA D'ASTE s.r.l. da qualsiasi responsabilità in merito.

In caso di mancato pagamento entro il termine di dieci giorni dall'asta, Pandolfini CASA D'ASTE s.r.l. potrà dichiarare risolta la vendita, annullando l'aggiudicazione, ovvero agire in via giudiziaria per il recupero della somma dovuta. In ipotesi di risoluzione della vendita, l'acquirente sarà tenuto al pagamento a favore di Pandolfini CASA D'ASTE s.r.l. di una penale pari alle provvigioni perse, dovute sia da parte del mandante che dell'acquirente. La consegna del bene potrà avvenire esclusivamente solo dopo il saldo integrale del prezzo di aggiudicazione.

**11.** Per i lotti contraddistinti con il simbolo (β), il venditore ricopre la qualifica di professionista. Nel caso in cui l'acquirente sia un consumatore ai sensi dell'art. 3 del Codice del Consumo le vendite concluse mediante offerte scritte senza partecipazione diretta in sala, telefoniche o offerte online costituiscono contratti a distanza ai sensi e per gli effetti degli artt. 45 e ss. del Codice del Consumo.

Salvo quanto previsto al comma che segue, ai sensi dell'art. 59, comma 1, lett. m) del Codice del Consumo, l'acquirente non potrà usufruire del diritto di recesso in quanto il contratto è da intendersi concluso in occasione di un'asta pubblica secondo la definizione di cui all'art. 45, comma 1, lett. o) del suddetto Codice del Consumo.

Per i lotti contraddistinti con il simbolo (β), in ipotesi di aste che si svolgono esclusivamente online senza possibilità di partecipazione all'asta di persona contraddistinta con la dicitura "asta a tempo", è riconosciuto all'acquirente il diritto di recesso ai sensi e per gli effetti di cui all'art. 59 del Codice del Consumo. L'acquirente potrà recedere dal contratto entro quattordici giorni dal momento in cui è entrato in possesso del bene acquistato, senza dover fornire alcuna motivazione, inviandone

CASA D'ASTE s.r.l. all'indirizzo pandoaste@pec.pandolfini.it. A tal fine potrà essere inviata una qualsiasi dichiarazione esplicita della decisione di recedere dal contratto ovvero potrà essere utilizzata la comunicazione tipo scaricabile al seguente link: [www.pandolfini.it/it/content/modulo-di-recesso.asp](http://www.pandolfini.it/it/content/modulo-di-recesso.asp)

Il termine sopra previsto si intende rispettato se la comunicazione relativa all'esercizio del diritto di recesso è inviata dal consumatore prima della scadenza del periodo di recesso. Pandolfini CASA D'ASTE s.r.l., a sua volta, provvederà a comunicare l'avvenuto recesso al venditore. Il costo per la riconsegna del bene sarà a carico dell'acquirente che provvederà quindi alla restituzione a sua cura e spese nel termine di quattordici giorni dal ricevimento da parte della Pandolfini CASA D'ASTE s.r.l. della comunicazione del recesso. Il termine è rispettato se l'acquirente rispedisce i beni prima della scadenza del periodo di quattordici giorni.

La Pandolfini CASA D'ASTE s.r.l. rimborserà il pagamento ricevuto dal consumatore per l'acquisto del bene, entro quattordici giorni dal giorno in cui è informata della decisione del consumatore di recedere dal contratto. La Pandolfini CASA D'ASTE s.r.l. potrà però trattenere il rimborso finché non abbia ricevuto la restituzione dei beni oggetto di recesso. Il rimborso verrà effettuato utilizzando lo stesso mezzo di pagamento usato dal consumatore per la transazione iniziale, salvo che il consumatore abbia espressamente convenuto altrimenti e a condizione che questi non debba sostenere alcun costo quale conseguenza del rimborso.

Ai fini dell'esercizio del diritto di recesso, l'acquirente si intende comunque entrato nel possesso del bene acquistato nel momento in cui siano trascorsi dieci giorni dall'avvenuto pagamento da parte dell'acquirente e lo stesso non abbia provveduto al ritiro del bene.

**12.** Gli acquirenti sono tenuti all'osservanza di tutte le disposizioni legislative e regolamenti in vigore relativamente agli oggetti sottoposti a notifica, con particolare riferimento al D.Lgs. n. 42/2004. La vendita di oggetti sottoposti alla normativa sopra indicata sarà quindi sospensivamente condizionata al mancato esercizio del diritto di prelazione da parte del Ministero competente nel termine di sessanta giorni dalla data di ricezione della denuncia così come previsto dall'art. 61 del suddetto D.Lgs. n. 42/2004. Durante il termine utile ai fini dell'esercizio del diritto di prelazione, il bene non potrà comunque essere consegnato all'acquirente ai sensi dell'art. 61, comma 4, del D.Lgs. n. 42/2004. L'aggiudicatario non potrà, in caso di esercizio del diritto di prelazione da parte dello Stato, pretendere da Pandolfini CASA D'ASTE s.r.l. o dal Venditore alcun rimborso od indennizzo.

**13.** Il Decreto Legislativo n. 42 del 22 gennaio 2004 disciplina l'esportazione dei Beni Culturali al di fuori del territorio della Repubblica Italiana, mentre l'esportazione al di fuori della Comunità Europea è altresì assoggettata alla disciplina prevista dal Regolamento CEE n. 116/2009 del 18 dicembre 2008. L'esportazione di oggetti è regolata dalla suddetta normativa e dalle leggi doganali e tributarie in vigore. Pandolfini CASA D'ASTE s.r.l. non risponde del rilascio dei relativi permessi previsti né può garantirne il rilascio. Pandolfini CASA D'ASTE s.r.l. declina quindi ogni responsabilità nei confronti degli acquirenti in ordine ad eventuali restrizioni all'esportazione dei lotti aggiudicati. La mancata concessione delle suddette autorizzazioni non possono giustificare l'annullamento dell'acquisto né il mancato pagamento. Si ricorda che i reperti archeologici di provenienza italiana non possono essere esportati.

**14.** Ai sensi e per gli effetti dell'art. 22 D. Lgs n. 231/2007 (Decreto Antiriciclaggio), i clienti si impegnano a fornire tutte le informazioni necessarie ed aggiornate per consentire a Pandolfini CASA D'ASTE s.r.l. di adempiere agli obblighi di adeguata verifica della clientela.

Resta inteso che il perfezionamento dell'operazione è subordinato al rilascio da parte del Cliente delle informazioni richieste da Pandolfini CASA D'ASTE s.r.l. per l'adempimento dei suddetti obblighi. Ai sensi dell'art. 42 D. Lgs n. 231/07, Pandolfini CASA D'ASTE s.r.l. si riserva la facoltà di astenersi e non concludere l'operazione nel caso di impossibilità oggettiva di effettuare l'adeguata verifica della clientela.

**15.** Il presente regolamento viene accettato automaticamente da quanti concorrono alla vendita all'asta. Per tutte le contestazioni è stabilita la competenza del Foro di Firenze.

**16.** I lotti contrassegnati con \* sono stati affidati da soggetti I.V.A. e pertanto assoggettati ad I.V.A. come segue: 22% sul prezzo di aggiudicazione e 22% sul corrispettivo netto d'asta.

**17.** I lotti contrassegnati con (λ) s'intendono corredati da attestato di libera di circolazione, mentre i lotti contrassegnati con (◇), da attestato di avvenuta spedizione o importazione.

**18.** I lotti contrassegnati con ● sono assoggettati al diritto di seguito. Il decreto legislativo n. 118 del 13 febbraio 2006 ha introdotto il diritto degli autori di opere e di manoscritti, e dei loro eredi, ad un compenso sul prezzo di ogni vendita, successivamente alla prima, dell'opera originale, il c.d. "diritto di seguito".

Detto compenso è dovuto nel caso il prezzo di vendita non sia inferiore ad € 3.000 ed è così determinato:

- a) 4% per la parte del prezzo di vendita compresa tra € 3.000 ed € 50.000
- b) 3% per la parte del prezzo di vendita compresa tra € 50.000,01 ed € 200.000
- c) 1% per la parte del prezzo di vendita compresa tra € 200.000,01 ed € 350.000
- d) 0,5% per la parte del prezzo di vendita compresa tra € 350.000,01 ed € 500.000
- e) 0,25% per la parte del prezzo di vendita superiore ad € 500.000

Pandolfini CASA D'ASTE s.r.l. è tenuta a versare il "diritto di seguito" per conto dei venditori alla Società Italiana degli Autori ed Editori (SIAE).

Nel caso il lotto sia soggetto al c.d. "diritto di seguito" ai sensi dell'art. 144 della legge 633/41, l'aggiudicatario si impegna a corrispondere, oltre all'aggiudicazione, alle commissioni d'asta e alle altre spese eventualmente gravanti, anche l'importo che spetterebbe al Venditore pagare ai sensi dell'art. 152 l. 633/41, che Pandolfini CASA D'ASTE s.r.l. si impegna a versare al soggetto incaricato della riscossione.

**19.** I lotti contrassegnati con ■ sono offerti senza riserva.

**20.** L'informativa sul trattamento dei dati personali è consultabile sul sito internet della Pandolfini CASA D'ASTE s.r.l. al seguente indirizzo [www.pandolfini.it/it/content/privacy.asp](http://www.pandolfini.it/it/content/privacy.asp).

## COME PARTECIPARE ALL'ASTA

---

Le aste sono aperte al pubblico e senza alcun obbligo di acquisto. I lotti sono solitamente venduti in ordine numerico progressivo come riportati in catalogo. Il ritmo di vendita è indicativamente di 90 - 100 lotti l'ora ma può variare a seconda della natura degli oggetti.

### Offerte scritte e telefoniche

---

Nel caso non sia possibile presenziare all'asta, Pandolfini CASA D'ASTE potrà concorrere per Vostro conto all'acquisto dei lotti.

Per accedere a questo servizio, del tutto gratuito, dovrete inoltrare l'apposito modulo che troverete in fondo al catalogo o presso i ns. uffici con allegato la fotocopia di un documento d'identità. I lotti saranno eventualmente acquistati al minor prezzo reso possibile dalle altre offerte in sala.

In caso di offerte scritte dello stesso importo sullo stesso lotto, avrà precedenza quella ricevuta per prima.

Pandolfini CASA D'ASTE S.r.l. offre inoltre ai propri clienti la possibilità di essere contattati telefonicamente durante l'asta per concorrere all'acquisto dei lotti proposti.

Sarà sufficiente inoltrare richiesta scritta che dovrà pervenire 12 ore prima della vendita. Detto servizio sarà garantito nei limiti della disposizione delle linee al momento ed in ordine di ricevimento delle richieste.

Per quanto detto si consiglia di segnalare comunque un'offerta che ci consentirà di agire per Vostro conto esclusivamente nel caso in cui fosse impossibile contattarvi.

### Rilanci

---

Il prezzo di partenza è solitamente inferiore alla stima indicata in catalogo ed i rilanci sono indicativamente pari al 10% dell'ultima battuta.

In ogni caso il Banditore potrà variare i rilanci nel corso dell'asta.

### Ritiro lotti

---

I lotti pagati nei tempi e modi sopra riportati dovranno, salvo accordi contrari, essere immediatamente ritirati.

Su precise indicazioni scritte da parte dell'acquirente Pandolfini CASA D'ASTE S.r.l. potrà, a spese e rischio dello stesso, curare i servizi d'imballaggio e trasporto.

*Per altre informazioni si rimanda alle Condizioni Generali di Vendita.*

### Pagamenti

---

Il pagamento dei lotti dovrà essere effettuato, in €, entro il giorno successivo alla vendita, con una delle seguenti forme:

- contanti nei limiti di legge previsti al momento del pagamento

- assegno circolare non trasferibile o assegno bancario previo accordo con la Direzione amministrativa.

intestato a:

Pandolfini CASA D'ASTE S.r.l.

- bonifico bancario presso:

MONTE DEI PASCHI DI SIENA

Via dei Pecori 8 - FIRENZE

IBAN IT 21T 01030 02800 000063650896

intestato a Pandolfini Casa d'Aste

Swift BIC PASCITMMFIR

**Pandolfini CASA D'ASTE S.r.l. agisce per conto dei venditori in virtù di un mandato con rappresentanza e pertanto non si sostituisce ai terzi nei rapporti contabili.**

**I lotti venduti da Soggetti I.V.A. saranno fatturati da quest'ultimi agli acquirenti.**

**La ns. fattura, pur riportando per quietanza gli importi relativi ad aggiudicazione ed I.V.A., è costituita unicamente dalla parte appositamente evidenziata.**

## ACQUISTARE DA PANDOLFINI

---

Le stime in catalogo sono espresse in Euro (€).

Dette valutazioni, puramente indicative, si basano sui prezzo medio di mercato di opere comparabili, nonché sullo stato di conservazione e sulle qualità dell'oggetto stesso.

I cataloghi Pandolfini includono riferimenti alle condizioni delle opere solo nelle descrizioni di opere multiple (quali stampe, libri, vini e monete).

Si prega di contattare l'esperto del dipartimento per richiedere un condition report di un lotto particolare. I lotti venduti nelle nostre aste saranno raramente, per natura, in un perfetto stato di conservazione, ma potrebbero presentare, a causa della loro natura e della loro antichità, segni di usura, danni, altre imperfezioni, restauri o riparazioni. Qualsiasi riferimento alle condizioni dell'opera nella scheda di catalogo non equivale a una completa descrizione dello stato di conservazione. I condition report sono solitamente disponibili su richiesta e completano la scheda di catalogo. Nella descrizione dei lotti, il nostro personale valuta lo stato di conservazione in conformità alla stima dell'oggetto e alla natura dell'asta in cui è inserito. Qualsiasi affermazione sulla natura fisica del lotto e sulle sue condizioni nel catalogo, nel condition report o altrove è fatta con onestà e attenzione. Tuttavia il personale di Pandolfini non ha la formazione professionale del restauratore e ne consegue che ciascuna affermazione non potrà essere esaustiva. Consigliamo sempre la visione diretta dell'opera e, nel caso di lotti di particolare valore, di avvalersi del parere di un restauratore o di un consulente di fiducia prima di effettuare un'offerta.

Ogni asserzione relativa all'autore, attribuzione dell'opera, data, origine, provenienza e condizioni costituisce un'opinione e non un dato di fatto.

Si precisano di seguito per le attribuzioni:

1. ANDREA DEL SARTO: a nostro parere opera dell'artista.

2. ATTRIBUITO AD ANDREA DEL SARTO: è nostra opinione che l'opera sia stata eseguita dall'artista, ma con un certo grado d'incertezza.

3. BOTTEGA DI ANDREA DEL SARTO: opera eseguita da mano sconosciuta ma nell'ambito della bottega dell'artista, realizzata o meno sotto la direzione dello stesso.

4. CERCHIA DI ANDREA DEL SARTO: a ns. parere opera eseguita da soggetto non identificato, con connotati associabili al suddetto artista. E' possibile che si tratti di un allievo.

5. STILE DI ...; SEGUACE DI ...; opera di un pittore che lavora seguendo lo stile dell'artista; può trattarsi di un allievo come di altro artista contemporaneo o quasi.

6. MANIERA DI ANDREA DEL SARTO: opera eseguita nello stile dell'artista ma in epoca successiva.

7. DA ANDREA DEL SARTO: copia di un dipinto conosciuto dell'artista.

8. IN STILE ...: opera eseguita nello stile indicato ma di epoca successiva.

9. I termini firmato e/o datato e/o siglato, significano che quanto riportato è di mano dell'artista.

10. Il termine recante firma e/o data significa che, a ns. parere, quanto sopra sembra aggiunto successivamente o da altra mano.

11. Le dimensioni dei dipinti indicano prima l'altezza e poi la base e sono espresse in cm. Le dimensioni delle opere su carta sono invece espresse in mm.

12. I lotti contrassegnati con (λ) s'intendono corredati da attestato di libera di circolazione o attestato di temporanea importazione artistica in Italia.

13. Il peso degli oggetti in argento è calcolato al netto delle parti in metallo, vetro e cristallo. Per gli argenti con basi appesantite il peso non è riportato.

14. I lotti contrassegnati con ● sono assoggettati al diritto di seguito.

## CORRISPETTIVO D'ASTA E I.V.A.

---

Al prezzo di aggiudicazione dovrà essere aggiunto un importo dei diritti d'asta pari al:

- 26% fino a 250.000 euro

- 22% sulla parte eccedente.

Tali percentuali sono comprensive dell'iva in base alla normativa vigente.

### Lotti contrassegnati con \* in catalogo

Le aggiudicazioni dei lotti contrassegnati con \* ed assoggettati ad iva con regime ordinario, avranno invece le seguenti maggiorazioni:

- iva del 22% sul prezzo di aggiudicazione

- diritti d'asta del 26% fino a 250.000 euro e del

22% sulla parte eccedente

Le vendite effettuate in virtù di mandati senza rappresentanza stipulati con soggetti IVA per beni per i quali non sia stata detratta l'imposta all'atto di acquisto sono soggette al regime del Margine ai sensi dell'art. 40 bis D.L. 41/95.

## ACQUISTARE DA PANDOLFINI

### Modalità di pagamento

Il pagamento potrà avvenire nelle seguenti modalità:

- a) contanti nei limiti di legge previsti al momento del pagamento;
- b) assegno circolare soggetto a preventiva verifica con l'istituto di emissione;
- c) assegno bancario di conto corrente previo accordo con la direzione amministrativa della Pandolfini CASA D'ASTE S.r.l.;
- d) bonifico bancario intestato a Pandolfini Casa d'Aste

MONTE DEI PASCHI DI SIENA

Filiale FIRENZE - Via dei Pecori, 8

IBAN: IT 21T 01030 02800 000063650896

BIC: PASCITMMFIR

### Diritto di seguito

Il decreto Legislativo n. 118 del 13 febbraio 2006 ha introdotto il diritto degli autori di opere e di manoscritti, e dei loro eredi, ad un compenso sul prezzo di ogni vendita, successiva alla prima, dell'opera originale, il c.d. "diritto di seguito".

Detto compenso è dovuto nel caso il prezzo di vendita non sia inferiore ad € 3.000 ed è così determinato

- a) 4% fino a € 50.000;
- b) 3% per la parte del prezzo di vendita compresa tra € 50.000,01 ed € 200.000;
- c) 1% per la parte del prezzo di vendita compresa tra € 200.000,01 ed € 350.000;
- d) 0,5% per la parte del prezzo di vendita compresa tra € 350.000,01 ed € 500.000;
- e) 0,25% per la parte del prezzo di vendita superiore ad € 500.000.

Pandolfini Casa d'Aste è tenuta a versare il "diritto di seguito" per conto dei venditori alla Società italiana degli autori ed editori (SIAE).

Nel caso il lotto sia soggetto al c.d. "diritto di seguito" ai sensi dell'art. 144 della legge 633/41, l'aggiudicatario s'impegna a corrispondere, oltre all'aggiudicazione, alle commissioni d'asta ed alle altre spese eventualmente gravanti, anche l'importo che spetterebbe al Venditore pagare ai sensi dell'art. 152 L. 633/41, che Pandolfini s'impegna a versare al soggetto incaricato delle riscossione.

Si ricorda che per l'esportazione di opere che hanno più di 50 anni la legge italiana prevede la richiesta di un attestato di libera circolazione. Il tempo di attesa per il rilascio di tale documentazione è di circa 40 giorni dalla presentazione dell'opera e dei relativi documenti alla Soprintendenza Belle Arti.

In caso di aggiudicazione del lotto da parte di un compratore straniero, si prega il cliente di contattare immediatamente il dipartimento competente in merito all'opera acquistata per informazioni sul preventivo e per le pratiche relative all'esportazione e al trasporto delle opere in paesi esteri.

Il mancato rilascio o il ritardo del rilascio della licenza non costituisce una causa di risoluzione o annullamento della vendita, né giustifica il ritardo del pagamento da parte dell'acquirente.

## VENDERE DA PANDOLFINI

### Valutazioni

Presso gli uffici di Pandolfini CASA D'ASTE S.r.l. è possibile, su appuntamento, ottenere una valutazione gratuita dei Vostri oggetti. In alternativa, potrete inviare una fotografia corredata di tutte le informazioni utili alla valutazione, in base alla quale i ns. esperti potranno fornire un valore di stima indicativo.

### Mandato per la vendita

Qualora decidiate di affidare gli oggetti per la vendita, il personale Pandolfini Vi assisterà in tutte le procedure. Alla consegna degli oggetti Vi verrà rilasciato un documento (mandato a vendere) contenente la lista degli oggetti, i prezzi di riserva, la commissione e gli eventuali costi per assicurazione, foto e trasporto. Dovranno essere forniti un documento d'identità ed il codice fiscale per l'annotazione sui registri di P.S. conservati presso gli uffici Pandolfini.

Il mandato a vendere può essere con o senza rappresentanza. Il mandante rimane, eventualmente anche solo in via di manleva nei confronti della Pandolfini, il soggetto responsabile per eventuali pretese che l'acquirente dovesse avanzare in ordine al bene acquistato.

### Riserva

Il prezzo di riserva è l'importo minimo (al lordo delle commissioni) al quale l'oggetto affidato può essere venduto. Detto importo è strettamente riservato e sarà tutelato dal Banditore in sede d'asta. Qualora detto prezzo non venga raggiunto, il lotto risulterà invenduto.

### Liquidazione del ricavato

Trascorsi circa 35 giorni lavorativi dalla data dell'asta, e comunque una volta ultimate le operazioni d'incasso, provvederemo alla liquidazione, dietro emissione di una fattura contenente in dettaglio le commissioni e le altre spese addebitate.

### Commissioni

Sui lotti venduti Pandolfini CASA D'ASTE S.r.l. applicherà una commissione del 13% (oltre ad I.V.A.) mediante detrazione dal ricavato.

## CONDITIONS OF SALE

**1.** Pandolfini CASA D'ASTE s.r.l. is charged with selling objects entrusted to the same by consignors as per the deeds registered at the VAT Office of Florence. In the event of mandates with representation, the effects of the sale shall be completed directly by the Seller and the Purchaser, also for the purposes of the possible application of the Consumer Code, without the assumption of any additional liability by Pandolfini CASA D'ASTE s.r.l. other than whatever derives from the mandate received, with Pandolfini CASA D'ASTE s.r.l. acting as a simple intermediary.

**2.** Sales shall be awarded to the highest bidder. The transfer of sold lots to third parties shall not be accepted. Pandolfini CASA D'ASTE s.r.l. shall hold the successful bidder solely responsible for the payment. For this reason, participation in the auction in the name and on the behalf of third parties shall be notified in advance and Pandolfini CASA D'ASTE s.r.l. shall reserve the right to refuse to allow the representative to take part in the auction should it deem that the power of representation has not been sufficiently demonstrated.

**3.** The estimates in the catalogue are purely indicative and are expressed in euros. The descriptions of the lots shall be considered to be no more than an opinion and purely indicative, and shall not, therefore, entail any liability on the part of Pandolfini CASA D'ASTE S.r.l. Any complaints should be sent in writing within ten (10) days and, where considered valid, shall solely entail the reimbursement of the amount paid without the right to any further claims.

**4.** Pandolfini CASA D'ASTE s.r.l. shall not issue any guarantees regarding the attribution, authenticity or origin of the goods put up for sale for which the sole person responsible shall exclusively remain the consignor. The consignor shall assume every guarantee and responsibility concerning the goods with reference to - by way of an example but not limited to - the ownership, origin, preservation and marketability of the item which is the subject of this mandate.

**5.** The auction shall be preceded by an exhibition during which the Director of the sale shall be available for any clarification; the purpose of the exhibition shall be to allow prospective bidders to inspect the state of preservation and the quality of the objects as well as to clarify any possible errors or inaccuracies in the catalogue. The interested parties shall undertake to examine the objects in person, possibly with the assistance of a trusted expert. All the objects shall be "sold as seen" in the same condition and state of preservation in which they are displayed.

**6.** Pandolfini CASA D'ASTE s.r.l. may accept absentee bids (written or telephone bids) for the lots for sale on the precise mandate of persons who are unable to attend the auction. The lots shall always be purchased at the best price, in compliance with other bids for the same lots and with the registered reserves. The Pandolfini CASA D'ASTE s.r.l. shall not be held responsible for any mistakes in the management of any written or telephone bids whilst undertaking to scrupulously avoid any errors. Bidders are advised to carefully check the numbers of the lots, the descriptions and the figures indicated when filling in the relevant form. Absentee bids of an unlimited amount shall not be accepted. Telephone bidding requests shall only be accepted where formulated in writing before the sale. In the event of two identical absentee bids for the same lot, priority shall be given to the first one received.

**7.** During the auction the Auctioneer shall have the right to combine or separate the lots and to adopt any measures deemed to be useful for the optimum management of the event, including the possibility of

withdrawing a lot from the same.

**8.** The lots shall be awarded by the Director of the sale; in the event of a dispute, the contested lot shall be re-offered at the same session based on the last bid received. Bids placed in the salesroom shall always prevail over absentee bids as per point no. 6.

**9.** Pandolfini CASA D'ASTE S.r.l. may immediately request the total payment of the final price, including the buyer's premium; this should, in any case, be paid by no later than 12 p.m. on the day after the sale.

**10.** Lots that have been purchased and paid for should be collected immediately and, in any case, no later than 10 (ten) days from the date of the actual payment made to Pandolfini CASA D'ASTE s.r.l. Failing this, Pandolfini CASA D'ASTE s.r.l. shall be entitled to claim all the storage charges and shall be exempt from any liability related to the storage or any deterioration of the objects. The weekly storage fee shall amount to € 26.00.

The collection of the goods purchased shall be carried out under the responsibility and at the expense of the purchaser either in person or through an incumbent or a carrier/forwarding agent. In any case, Pandolfini CASA D'ASTE s.r.l. shall not be liable for any damage to the goods suffered during transport; in particular, the purchaser, either directly or through its incumbent, shall undertake to inspect the suitability of the packaging, also based on the characteristics of the object purchased, expressly releasing Pandolfini CASA D'ASTE s.r.l. from any liability in this regard.

In the event that payment is not made within the term of ten (10) days from the auction, Pandolfini CASA D'ASTE s.r.l. may declare the sale to have been canceled, annulling the awarding of the bid and taking legal steps in order to recover the amount due. In the event of the cancellation of the sale, the purchaser shall be obliged to pay Pandolfini CASA D'ASTE srl a penalty equal to the lost commission due by both the principal and by the purchaser. The delivery of the goods shall take place exclusively once the full balance of the final price has been paid.

**11.** For lots marked with the symbol (β), the seller holds the qualification of a professional. In the event that the purchaser is a consumer pursuant to art. 3 of the Consumer Code, sales completed by means of absentee bids without direct salesroom participation, in writing, by telephone or online, shall constitute distance contracts pursuant to and as an effect of articles 45 and fol. of the Consumer Code.

Pursuant to art. 59, para. 1 m) of the Consumer Code and barring the provisions of the following paragraph, the purchaser may not take advantage of the right of withdrawal since the contract shall be understood to have been concluded on the occasion of a public auction according to the definition in art. 45, para. 1 o) of the aforementioned Consumer Code.

For lots marked with the symbol (β), in the case of auctions held exclusively online without the possibility of taking part in person, indicated by the wording "timed auction", the purchaser's right of withdrawal shall be recognized pursuant to and as an effect of art. 59 of the Consumer Code. The purchaser may withdraw from the contract within fourteen (14) days from entering into possession of the object purchased without having to provide any motivation, notifying the same by registered letter with advice of receipt or via certified email sent to

Pandolfini CASA D'ASTE s.r.l. at pandoaste@pec.pandolfini.it. Any explicit declaration of the decision to withdraw from the contract may be sent for this purpose or the standard notification which can be downloaded from the following link: [www.pandolfini.it/it/content/modulo-di-recesso.asp](http://www.pandolfini.it/it/content/modulo-di-recesso.asp). The above term shall be understood to have been complied with in the event that the notification of the exercising of the right of withdrawal is sent by the consumer before the expiry of the withdrawal period. Pandolfini CASA D'ASTE s.r.l. shall, in turn, undertake to notify the seller of the withdrawal. The cost of redelivering the object shall be charged to the purchaser who shall, therefore, undertake to return the same under its own responsibility and at its own expense within fourteen (14) days from when Pandolfini CASA D'ASTE s.r.l. receives the notification of withdrawal. The term shall be deemed to have been complied with if the purchaser returns the goods before the 14-day deadline.

Pandolfini CASA D'ASTE s.r.l. shall undertake to reimburse all the payments received from the consumer, including the delivery expenses (with the exception of any additional costs arising from the choice of a method of delivery different from the cheaper standard delivery offered), within fourteen (14) days from when it was informed of the consumer's decision to withdraw from the contract. Pandolfini CASA D'ASTE s.r.l. may, however, withhold reimbursement until it has received the returned goods which are the subject of the withdrawal. Reimbursement may be made by employing the same method of payment used by the consumer for the initial transaction, unless the consumer has expressly agreed otherwise and on condition that the same does not have to sustain any other costs as a consequence of the reimbursement.

For the purposes of exercising the right of withdrawal, the purchaser shall, however, be understood to have entered into possession of the object purchased when ten (10) days have passed from payment by the purchaser without the same undertaking to collect the object.

**12.** Purchasers should undertake to comply with all the legislative measures and regulations currently in force regarding objects subject to notification, with particular reference to Italian Legislative Decree no. 42/2004. The sale of objects subject to the above regulations shall, therefore, be suspensively conditional upon the absence of the exercising of the right of pre-emption by the competent Ministry within the term of sixty (60) days from the date of receipt of the report as envisaged by art. 61 of above Legislative Decree no. 42/2004. During the period of time permitted for exercising the right of pre-emption, the object may not, however, be delivered to the purchaser pursuant to art. 61, para.4, of Legislative Decree no. 42/2004. In the event of the exercising of the right of pre-emption by the State, the successful bidder may not claim any reimbursement or indemnity from Pandolfini CASA D'ASTE s.r.l. or from the Seller.

**13.** Italian Legislative Decree no. 42 dated 22 January 2004 regulates the exportation of objects of cultural interest outside Italy, while exportation outside the European Community is regulated by EEC Regulation no. 116/2009 dated 18 December 2008. The exportation of objects is regulated by the above regulations and by the customs and tax laws in force. Pandolfini CASA D'ASTE s.r.l. shall not be deemed responsible for and cannot guarantee the issuing of the relevant permits. Therefore Pandolfini CASA D'ASTE s.r.l. shall decline any responsibility vis-à-vis the purchasers with regard to any restrictions on the exportation of the lots awarded. The failure to grant the above authorizations shall not justify the cancellation of the purchase or the non-payment of the same. It should be remembered that archeological findings of Italian origin may not be exported.

**14.** Pursuant to and as an effect of art. 22 Legislative Decree no. 231/2007 (Anti-Money Laundering Decree), clients shall undertake to provide all the up to date information necessary for permitting Pandolfini CASA D'ASTE s.r.l. to fulfill the obligations regarding the adequate verification of the clientele.

It shall be understood that the completion of the operation shall be subject to the issuing by the Client of the information requested by Pandolfini CASA D'ASTE s.r.l. in order to fulfill the above obligations. Pursuant to art. 42 Legislative Decree no. 231/07, Pandolfini CASA D'ASTE s.r.l. shall reserve the right to abstain from and not conclude the operation in the event of the objective impossibility of carrying out an adequate verification of the clientele.

**15.** These regulations shall be automatically accepted by anyone participating in the auction. The Court of Florence shall have jurisdiction over any disputes that may arise.

**16.** Lots marked with \* have been entrusted by Consignors subject to V.A.T. and are therefore subject to V.A.T. as follows: 22% payable on the hammer price and 22% on the net buyer's premium.

**17.** Lots marked with (λ) shall be understood to be accompanied by a certificate of free circulation, while lots marked with ◊ by a certificate attesting to the shipment or importation.

**18.** Lots marked with ● are subject to resale rights. Italian Legislative Decree no. 118 dated 13 February 2006 introduced royalties for the authors of works and manuscripts, and their heirs, as a fee on the price of each sale, subsequent to the first sale of the original work, the so-called "resale rights".

This fee shall be due in the event that the sale price is no less than €. 3,000 and shall be determined as follows:

- a) 4% for the part of the sale price comprised between €. 3,000 and €. 50,000
- b) 3% for the part of the sale price comprised between €. 50,000.01 and €. 200,000
- c) 1% for the part of the sale price comprised between €. 200,000.01 and €. 350,000
- d) 0.5% for the part of the sale price comprised between €. 350,000.01 and €. 500,000
- e) 0.25% for the part of the sale price above €. 500,000

Pandolfini CASA D'ASTE s.r.l. shall be obliged to pay the "resale rights" on behalf of the sellers to the Italian Society of Authors and Publishers (SIAE).

In the event that the lot is subject to so-called "resale rights" pursuant to art. 144 of Italian Law no. 633/41, in addition to the payment of the bid awarded, the auction commission and any other expenses due, the successful bidder shall also undertake to pay the amount that the Seller is obliged to pay pursuant to art. 152 of Law no. 633/41, which Pandolfini CASA D'ASTE s.r.l. shall pay to the subject entrusted with collecting the same.

**19.** Lots marked with ■ are offered without reserve.

**20.** The privacy policy statement regarding the processing of personal information can be consulted on the Pandolfini CASA D'ASTE s.r.l. website at the following address [www.pandolfini.it/it/content/privacy.asp](http://www.pandolfini.it/it/content/privacy.asp).

## AUCTIONS

---

Auctions are open to the public without any obligation to bid. The lots are usually sold in numerical order as listed in the catalogue. Approximately 90-100 lots are sold per hour, but this figure can vary depending on the nature of the objects.

### Absentee bids and telephone bids

---

If it's not possible for the bidder to attend the auction in person, Pandolfini CASA D'ASTE S.r.l. will execute the bid on your behalf.

To have access to this free service you will need to send us a photocopy of some form of ID and the relevant form that you will find at the end of the catalogue or in our offices. The lots will be purchased at the best possible price depending on the other bids in the salesroom.

In the event of absentee bids of equal amount, the first one to be placed will have the priority. Pandolfini CASA D'ASTE S.r.l. offers its clients the possibility to be contacted by telephone during the auction to participate in the sale. You will need to send a written request within 12 hours prior to the time of the sale. This service is guaranteed depending on the lines available at the time, and according to the order of arrival of the requests.

We therefore advise clients to place a bid that will allow us to execute it on their behalf only when it is not possible to contact them.

### Bids

---

The starting price is usually lower than the estimate stated in the catalogue, and each raising will be approximately 10% of the previous bid.

The raising of the bid during the auction is, in any case at the sole discretion of the auctioneer.

### Collection of lots

---

The lots paid for following the aforementioned procedures must be collected immediately, unless other agreements have been taken with the auction house.

Pandolfini CASA D'ASTE S.r.l. may, following the precise, written indications of the Purchaser, attend to the packing and shipping of the lots at the Purchaser's risk and expense.

*For any other information please see General Conditions of Sale.*

### Payment

---

The payment of the lots is due, in EUR, the day following the sale, in any of the following ways:

- cash within the limits established by law at the time of payment

- non-transferable bank draft or personal cheque with prior consent from the administrative office, made payable to: Pandolfini CASA D'ASTE S.r.l.

- bank transfer to:

MONTE DEI PASCHI DI SIENA

Via dei Pecori 8 - FIRENZE

IBAN IT 21T 01030 02800 000063650896

headed to Pandolfini Casa d'Aste

Swift BIC PASCITMMFIR

**Pandolfini CASA D'ASTE S.r.l. acts on behalf of the Consignor on the basis of a mandate, and does not substitute third parties regarding payments. For lots sold by V.A.T. payers, an invoice will be issued to the purchaser by the seller. Our invoice, though you will find reported the hammer price and the V.A.T., is only made up of the amount highlighted.**



## BUYING AT PANDOLFINI

---

The estimates in the catalogue are expressed in Euros (€). These estimates are purely indicative and are based on the mean price of comparable pieces on the market, on the condition and on the characteristics of the object itself.

The catalogues of Pandolfini include information on the condition of the objects only when describing multiple lots (such as prints, books, coins and bottles of wine). Please request a condition report of the lot you are interested in from the specialist in charge.

Lots sold in our auctions will rarely be in perfect condition and may show, due to their nature and age, signs of wear, damage, restoration or repair and other imperfections. Any reference to the condition of the object in the catalogue is not equivalent to a complete description of its condition. Condition reports are usually available on request and complete the catalogue entries. In the description of the lots, our staff judges the condition of the object in accordance with its estimate and the kind of auction in which it has been included. Any statement in the catalogue, in the condition report or elsewhere, regarding the physical nature of the lot and its condition, is given honestly and scrupulously. The staff of Pandolfini however does not have the professional training of a restorer: any statement therefore should not be considered exhaustive. Potential purchasers are always advised to inspect the object in person and, in the case of lots of particular value, to ask the opinion of a restorer or of a trusted consultant before placing a bid.

Any statement regarding the author, the attribution of the work, dating, origin, provenance and condition is to be considered a simple opinion and not an actual fact.

As concerning attributions, please note that:

1. ANDREA DEL SARTO: in our opinion a work by the artist.
2. ATTRIBUTED TO ANDREA DEL SARTO: in our opinion the work was executed by the artist, but with a degree of uncertainty.
3. ANDREA DEL SARTO'S WORKSHOP: work executed by an unknown artist in the workshop of the artist, whether or not under his direction.
4. ANDREA DEL SARTO'S CIRCLE: in our opinion a work executed by an unidentifiable artist, with characteristics referable to the aforementioned artist. He may be a pupil.
5. STYLE OF...; FOLLOWER OF...; a work by a painter who adheres to the style of the artist: he could be a pupil or another contemporary, or almost contemporary, artist.
6. MANNER OF ANDREA DEL SARTO: work executed imitating the style of the artist, but at a later date.
7. FROM ANDREA DEL SARTO: copy from a painting known to be by the artist.
8. IN THE STYLE OF...: work executed in the style specified, but from a later date.
9. The terms signed and/or dated and/or initialled means that it was done by the artist himself.
10. The term bearing the signature and/or date means that, in our opinion, the writing was added at a later date or by a different hand.
11. In the measurements of the paintings, expressed in cm, height comes before base. The size of works on paper is instead expressed in mm.
12. For lots with the symbol (λ), an export licence or a temporary importation licence is available.
13. The weight of silver objects is a net weight, excluding metal, glass and crystal parts. The weight of silver objects with a weighted base will not be indicated.
14. Lots with the symbol ● are subjected to the "resale right".

## BUYER'S PREMIUM AND VAT

---

A buyer's premium will be added to the hammer price amounting to:

- 26% up to € 250,000
- 22% on any excess amount.

These percentages shall include VAT in accordance with current regulations.

### Lots marked \* in the catalogue

The sale of lots marked \* and subject to ordinary VAT will instead be increased as follows:

- 22% VAT on the hammer price
- 26% buyer's premium up to € 250,000 and 22% on any excess amount

Sales carried out by virtue of mandates without the power of representation that are stipulated with VAT subjects and involve goods for which the tax has not been deducted at the moment of purchase shall be subject to the VAT Margin scheme pursuant to art. 40 b) of Italian Legislative Decree 41/95.

## BUYING AT PANDOLFINI

---

### Terms of payment

The following methods of payment are accepted:

- a) cash within the limits established by law at the time of payment;
- b) bank draft subject to prior verification with the issuing bank;
- c) current account bank check upon agreement with the administrative offices of Pandolfini CASA D'ASTE S.r.l.;
- d) bank transfer made out to Pandolfini Casa d'Aste

MONTE DEI PASCHI DI SIENA

Filiale FIRENZE - Via dei Pecori, 8

IBAN: IT 21T 01030 02800 000063650896

BIC: PASCITMMFIR

### Resale right

The Legislative Decree n. 118 dated 13th February 2006 introduced the right for authors of works of art and manuscripts, and for their heirs, to receive a remuneration from the price of any sale after the first, of the original work: this is the so-called "resale right".

This payment is due for selling prices over €3.000 and is determined as follows:

- a) 4 % up to € 50.000;
- b) 3 % for the portion of the selling price between € 50.000,01 and € 200.000;
- c) 1 % for the portion of the selling price between € 200.000,01 and € 350.000;
- d) 0,5 % for the portion of the selling price between € 350.000,01 and € 500.000;
- e) 0,25 % for the portion of the selling price exceeding € 500.000.

Pandolfini CASA D'ASTE S.r.l. is liable to pay the "resale right" on the sellers' behalf to the Società Italiana degli Autori ed Editori (SIAE).

Should the lot be subjected to the "resale right" in accordance with the art. 144 of the law 633/41, the purchaser will pay, in addition to the hammer price, to the commission and to other possible expenses, the amount that would be due to the Seller in accordance with the art. 152 of the law 633/41, that Pandolfini will pay to the subject authorized to collect it.

Please remember that, in the case of the exportation of works that are over 50 years old, according to Italian law a certificate of free circulation should be requested. The waiting time for the issuing of this documentation is around forty (40) days from the presentation of the work and the relevant documents to the *Soprintendenza Belle Arti* (Superintendency of Fine Arts).

In the event that the lot is awarded to a foreign buyer, the client is requested to immediately contact the competent department regarding the work purchased for information about the estimate and the paperwork necessary for the exportation and transport of the work to a foreign country.

The failed or delayed issuing of the license shall not constitute grounds for the rescinding or annulment of the sale, nor shall it justify any delay in the payment by the purchaser.

## SELLING THROUGH PANDOLFINI

---

### Evaluations

You can ask for a free evaluation of your objects by fixing an appointment at the headquarters of Pandolfini CASA D'ASTE S.r.l. Alternatively, you may send us a photograph of the objects and any information which could be useful: our specialists will then express an indicative evaluation.

### Mandate of sale

If you should decide to entrust your objects to us, the Pandolfini staff will assist you through the entire process. Upon delivery of the objects you will receive a document (mandate of sale) which includes a list of the objects, the reserves, our commission and possible costs for insurance, photographs and shipping. We will need some form of ID and your date and place of birth for the registration in the P.S. registers in the offices of Pandolfini. The mandate of sale is a mandate of representation: therefore Pandolfini CASA D'ASTE S.r.l. cannot substitute the seller in his relations with third parties.

### Reserve

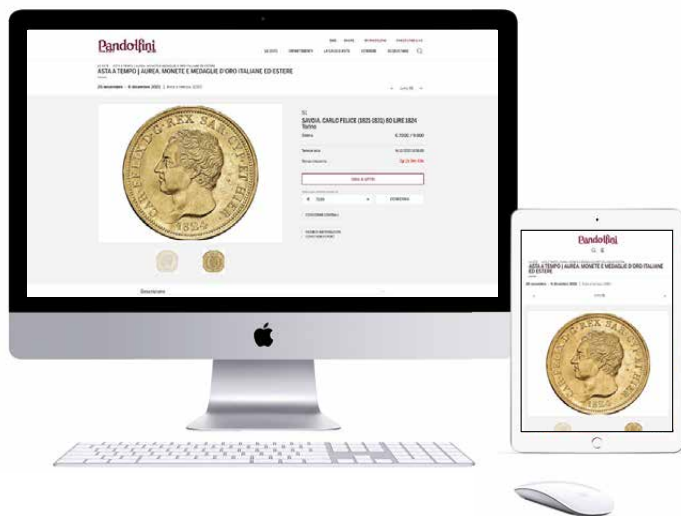
The reserve is the minimum amount (commission included) at which an object can be sold. This sum is strictly confidential and the auctioneer will ensure it remains so it during the auction. If the reserve is not reached, the lot will remain unsold.

### Payment

You will receive payment within 35 working days from the day of the sale, provided the payment on behalf of the purchaser is complete, with the issue of a detailed invoice reporting commissions and any other charges applicable.

### Commission

Pandolfini CASA D'ASTE S.r.l. will apply a 13% (plus V.A.T.) commission which will be deducted from the hammer price.



# PANDOLFINI TEMPO

IL SISTEMA PIÙ SEMPLICE PER ACQUISTARE ALL'ASTA

Potete aggiudicarvi una varietà di oggetti d'arte, arredi, dipinti, vini, gioielli, orologi, disegni. Le aste sono curate dai nostri esperti.



- 1 Partecipare è molto semplice. Vai sul calendario aste e cerca il logo.



- 2 Sfoglia il catalogo on line come per le aste tradizionali. Per fare la tua offerta utilizza il pannello che vedi, come esempio, qui sulla destra con le seguenti funzioni:

- Data e ora del Termine asta
- Countdown del tempo restante al termine asta
- Pulsante offerta con incremento prestabilito
- Inserimento valore offerta massima.

- 3 Verifica in tempo reale nella tua area riservata **My Pandolfini** lo stato completo di tutte le tue offerte attive. Se non sei ancora registrato registrati.

- 4 Per registrarti utilizza il modulo standard della registrazione e inserisci un documento valido, il codice fiscale, carta di credito e referenze bancarie. Ti verrà inviata una mail di conferma.

- 5 Verrai avvertito di variazioni di offerte attraverso mail che ti informeranno se la tua offerta è stata superata o ti sei aggiudicato il lotto.

15/11/2021 09:08:00

TERMINE ASTA

10G 16H 17M 5S

TERMINE RIMANENTE

OFFERTA LIBERA

1000€  
OFFRI

oppure

1000 ▼ EUR

LA TUA OFFERTA MASSIMA

INVIA OFFERTA MASSIMA

CONDIZIONI GENERALI

Per informazioni [tempo@pandolfini.it](mailto:tempo@pandolfini.it)

**ASTA** 拍卖活动名称 \_\_\_\_\_ **DATA** 拍卖日期 \_\_\_\_\_

Cognome | Surname | 姓氏 \_\_\_\_\_

Nome | Name | 名字 \_\_\_\_\_

Ragione Sociale | Company Name | 公司名称 \_\_\_\_\_

@EMAIL | 电子邮箱地址 \_\_\_\_\_

Indirizzo | Address | 地址 \_\_\_\_\_

Città | City | 城市 \_\_\_\_\_ C.A.P. | Zip Code | 邮政编码 \_\_\_\_\_

Telefono Ab. | Phone | 电话号码 \_\_\_\_\_ Fax | 传真号码 \_\_\_\_\_

Cell. | Mobile | 移动电话号码 \_\_\_\_\_

Cod. Fisc o Partita IVA | VAT | 公司商业登记编号 \_\_\_\_\_

Banca | Bank | 银行名称 \_\_\_\_\_

Numero di conto | Account number | 银行帐户号码 \_\_\_\_\_

Carta di credito | Credit card | 信用卡 \_\_\_\_\_ Tipo di carta di credito | Credit card type | 信用卡类别 \_\_\_\_\_

Numero di carta di credito | Credit card number | 信用卡卡号 \_\_\_\_\_

Intestatario della carta | Cardholder name | 持卡人姓名 \_\_\_\_\_

Data di scadenza | Expiration date | 到期日期 \_\_\_\_\_

Codice di verifica | Card security code | 信用卡安全号码 \_\_\_\_\_

**AUTORIZZAZIONE ALL'ADDEBITO SU CARTA DI CREDITO**  
**AUTHORIZATION TO CHARGE ON CREDIT CARD**

信用卡支付授权

Io sottoscritto ..... in relazione alla mia partecipazione quale acquirente all'asta numero ..... che si terrà ..... e in relazione ai lotti sopra indicati autorizzo Pandolfini Casa d'Aste ad addebitare tali miei acquisti sulla carta di credito trascorsi 15 giorni lavorativi dalla data dell'asta.

I undersigned ..... in relation with my participation as a buyer at the sale nr. .... which will be held ..... and in relation to the above-mentioned lots, I authorize Pandolfini Casa d'Aste to charge the purchasesd lots on my credit card after 15 working days from the date of the auction.

签署人.....本人作为买家将参与在(.....年.....月.....日)举行的拍卖会中第.....号竞拍。并如上述拟定，我授权潘多菲尼拍卖行自拍卖日当日起15个工作日后，从本人的信用卡中收取购买拍品的支付款。

Data | Date | 签署日期

Firma | Signature | 签名

PANDOLFINI CASA D'ASTE Palazzo Ramirez Montalvo | Borgo degli Albizi, 26 | 50122 Firenze | Tel. +39 055 2340888-9 | Fax +39 055 244343 | info@pandolfini.it



Cognome | Surname \_\_\_\_\_

Nome | Name \_\_\_\_\_

Ragione Sociale | Company Name \_\_\_\_\_

@EMAIL \_\_\_\_\_

Indirizzo | Address \_\_\_\_\_

Città | City \_\_\_\_\_

C.A.P. | Zip Code \_\_\_\_\_

Telefono Ab. | Phone \_\_\_\_\_

Fax \_\_\_\_\_

Cell. | Mobile \_\_\_\_\_

Cod. Fisc o Partita IVA | VAT \_\_\_\_\_

**PAGAMENTO | PAYMENT**

Assegno intestato a Pandolfini Casa d'Aste | Check to Pandolfini Casa d'Aste

Bonifico Bancario | Bank transfer to  
MONTE DEI PASCHI DI SIENA  
IBAN: IT 21T 01030 02800 000063650896 - Swift BIC: PASCITMMFIR

VISA  MASTERCARD

CARTA # | CARD # \_\_\_\_\_

Security Code \_\_\_\_\_ Data scadenza | Expiration Date \_\_\_\_\_

Firma | Signature \_\_\_\_\_

NUOVO | NEW  RINNOVO | RENEWAL

**SEGNARE LE CATEGORIE DI INTERESSE  
PLEASE CHECK THE CATEGORIES OF INTEREST**

ARREDI E MOBILI ANTICHI  
OGGETTI D'ARTE, PORCELLANE, MAIOLICHE € 170  
FURNITURE, WORKS OF ART,  
PORCELAIN AND MAIOLICA  
5 Cataloghi | Catalogues

DIPINTI E SCULTURE DEL SEC. XIX € 120  
19TH CENTURY PAINTINGS AND SCULPTURES  
3 Cataloghi | Catalogues

DIPINTI E SCULTURE ANTICHE € 120  
OLD MASTERS PAINTINGS AND SCULPTURES  
3 Cataloghi | Catalogues

ARTE ORIENTALE | ASIAN ART € 80  
2 Cataloghi | Catalogues

MONETE E MEDAGLIE | COINS AND MEDAL € 80  
2 Cataloghi | Catalogues

ARGENTI | SILVER € 170  
GIOIELLI E OROLOGI | JEWELRY AND WATCHES  
5 Cataloghi | Catalogues

LIBRI E MANOSCRITTI € 50  
BOOKS AND MANUSCRIPTS  
2 Cataloghi | Catalogues

VINI | WINES € 80  
3 Cataloghi | Catalogues

ARTE MODERNA E CONTEMPORANEA € 120  
ARTI DECORATIVE DEL SEC. XX E DESIGN  
MODERN AND CONTEMPORARY ART  
20TH CENTURY DECORATIVE ARTS AND DESIGN  
3 Cataloghi | Catalogues

**TOTALE | TOTAL €**

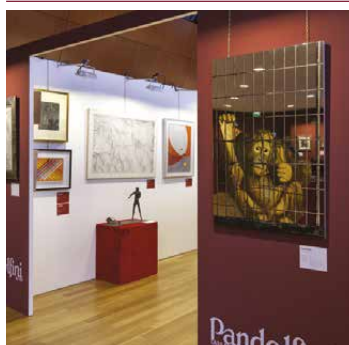
**RISPEDIRE ALL'UFFICIO ABBONAMENTI - PLEASE SEND THIS FORM BACK TO THE SUBSCRIPTION OFFICE**

PANDOLFINI CASA D'ASTE Palazzo Ramirez Montalvo | Borgo degli Albizi, 26 | 50122 Firenze | Tel. +39 055 2340888-9 | Fax +39 055 244343 | info@pandolfini.it

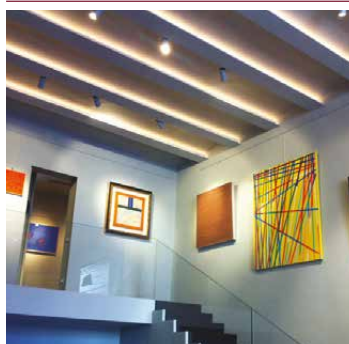
## SEDI



**FIRENZE**  
 Palazzo Ramirez Montalvo  
 Borgo Albizi, 26  
 Tel. +39 055 2340888  
 info@pandolfini.it



**MILANO**  
 Via Manzoni, 45  
 Tel. +39 02 65560807  
 milano@pandolfini.it



**ROMA**  
 Via Margutta, 54  
 Tel. +39 06 3201799  
 roma@pandolfini.it

## PROSSIME ASTE

DICEMBRE 2022 - FIRENZE

**PORCELLANE DELLE COMPAGNIE  
 DELLE INDIE MERAVIGLIE CINESI  
 PER L'EUROPA**

21 DICEMBRE

**DIPINTI ANTICHI**

21 DICEMBRE

FEBBRAIO 2023 - FIRENZE

**ARCHEOLOGIA**

15 FEBBRAIO

MARZO 2023 - FIRENZE

**ARCADE | DIPINTI DAL XVI AL XX  
 SECOLO**

8 MARZO



DIPINTI ANTICHI

**Esposizione**  
16 - 19 Dicembre 2022  
Palazzo Ramirez Montalvo  
Borgo Albizi, 26  
FIRENZE

**ASTA FIRENZE**  
21 DICEMBRE 2022

**Contatti**  
Ludovica Trezzani  
ludovica.trezzani@pandolfini.it

**Pandolfini**  
CASA D'ASTE dal 1924

ASTA LIVE | [PANDOLFINI.COM](https://www.pandolfini.com)





PORCELLANE  
DELLA COMPAGNIA DELLE INDIE  
MERAVIGLIE CINESI  
PER L'EUROPA

ASTA FIRENZE  
20 DICEMBRE 2022

**Pandolfini**  
CASA D'ASTE dal 1924

**Esposizione**  
16 - 19 Dicembre 2022  
Palazzo Ramirez Montalvo  
Borgo Albizi, 26  
FIRENZE

**Contatti**  
Alberto Vianello  
alberto.vianello@pandolfini.it

ASTA LIVE | [PANDOLFINI.COM](https://www.pandolfini.com)





PANDOLFINI.COM