

Pandolfini

CASA D'ASTE

dal 1924

ARTI DECORATIVE DEL XX SECOLO
ARTE MODERNA E CONTEMPORANEA

FIRENZE
16 DICEMBRE 2014

Pandolfini
CASA D'ASTE dal 1924

**ARTI DECORATIVE DEL XX SECOLO
ARTE MODERNA E CONTEMPORANEA**

Firenze

16 Dicembre 2014



ARTI DECORATIVE DEL XX SECOLO

ARTE MODERNA E CONTEMPORANEA

ESPERTI PER QUESTA VENDITA

ARTI DECORATIVE DEL XX SECOLO

ESPERTO

Alberto Vianello

alberto.vianello@pandolfini.it

ASSISTENTE

Chiara Sabbadini Sodi

artidecorative@pandolfini.it

ARTE MODERNA E CONTEMPORANEA

ESPERTO

Jacopo Antolini

jacopo.antolini@pandolfini.it

CONSULENTE

Andrea Alibrandi

ASSISTENTE

Carolina Orlandini

artecontemporanea@pandolfini.it

AVVISI

I lotti presentati potranno essere visionati ed esaminati durante i giorni di esposizione indicati in catalogo.

È possibile richiedere maggiori informazioni sui lotti ai dipartimenti competenti, pur rimanendo esclusiva responsabilità dell'acquirente accertarsi personalmente dello stato di conservazione degli oggetti.

Per maggiori dettagli si vedano le condizioni generali di vendita pubblicate alla fine del presente catalogo.

Si ricorda che per l'esportazione delle opere che hanno più di cinquanta anni la legge italiana prevede la richiesta di un attestato di libera circolazione. Il tempo di attesa per il rilascio di tale documentazione è di circa 40 giorni dalla presentazione dell'opera e dei relativi documenti alla Soprintendenza Belle Arti.

Si ricorda che i reperti archeologici di provenienza italiana non possono essere esportati.

ESPOSIZIONE

Palazzo Ramirez Montalvo

Borgo degli Albizi, 26 - Firenze

da giovedì 11 a domenica 14 dicembre 2014

orario 10.00-13.00 / 14.00-19.00

ASTA

Firenze

Martedì 16 dicembre 2014

ore: 16.00

Lotti: 1-202

Foto di copertina: lotto 134

PANDOLFINI CASA D'ASTE

Palazzo Ramirez Montalvo

Borgo degli Albizi, 26

50122 Firenze

Tel. +39 055 2340888-9

Fax +39 055 244343

info@pandolfini.it

DIPARTIMENTI



ARCHEOLOGIA CLASSICA ED EGIZIA

ESPERTO
Neri Mannelli
neri.mannelli@pandolfini.it

ASSISTENTE
Silvia Così
archeologia@pandolfini.it



ARGENTI ITALIANI ED ESTERI

ESPERTO
Roberto Dabbene
roberto.dabbene@pandolfini.it

ASSISTENTE
Chiara Sabbadini Sodi
argenti@pandolfini.it



ARREDI E MOBILI ANTICHI

ESPERTO
Neri Mannelli
neri.mannelli@pandolfini.it

ASSISTENTE
Silvia Così
arredi@pandolfini.it



ARTE DELL'ESTREMO ORIENTE

ESPERTO
Thomas Zecchini
thomas.zecchini@pandolfini.it

ASSISTENTE
Claudia Cangioli
arteorientale@pandolfini.it



ARTE MODERNA E CONTEMPORANEA

ESPERTO
Jacopo Antolini
jacopo.antolini@pandolfini.it

CONSULENTE
Andrea Alibrandi

ASSISTENTE
Carolina Orlandini
artecontemporanea@pandolfini.it



ARTI DECORATIVE DEL SECOLO XX E DESIGN

ESPERTO
Alberto Vianello
alberto.vianello@pandolfini.it

CONSULENTE
Lino Signaroldi

ASSISTENTE
Chiara Sabbadini Sodi
artidecorative@pandolfini.it



DIPINTI E SCULTURE ANTICHE

ESPERTO
Francesca Paolini
francesca.paolini@pandolfini.it

CONSULENTE
Roeland Kollwijn

CONSULENTE
Ludovica Trezzani
roma@pandolfini.it

ASSISTENTI
Debora Loiacono
Lorenzo Pandolfini
dipintiantichi@pandolfini.it



DIPINTI E SCULTURE DEL SECOLO XIX

ESPERTO
Lucia Montigiani
lucia.montigiani@pandolfini.it

ASSISTENTE
Raffaella Calamini
dipinti800@pandolfini.it



GIOIELLI E OROLOGI DA POLSO E DA TASCA

ESPERTO
Maria Ilaria Ciatti
ilaria.ciatti@pandolfini.it

CONSULENTE
Luna Mancini
gioielli@pandolfini.it



LIBRI, MANOSCRITTI E AUTOGRAFI

ESPERTO
Chiara Nicolini
chiara.nicolini@pandolfini.it



MONETE E MEDAGLIE

ESPERTO
Claudio Maddalena

ASSISTENTE
Silvia Così
numismatica@pandolfini.it



OGGETTI D'ARTE, PORCELLANE E MAIOLICHE

ESPERTO
Alberto Vianello
alberto.vianello@pandolfini.it

CONSULENTE
Giulia Anversa

ASSISTENTE
Chiara Sabbadini Sodi
artiapplicate@pandolfini.it



STAMPE E DISEGNI ANTICHI E MODERNI

ESPERTO
Antonio Berni
antonio.berni@pandolfini.it

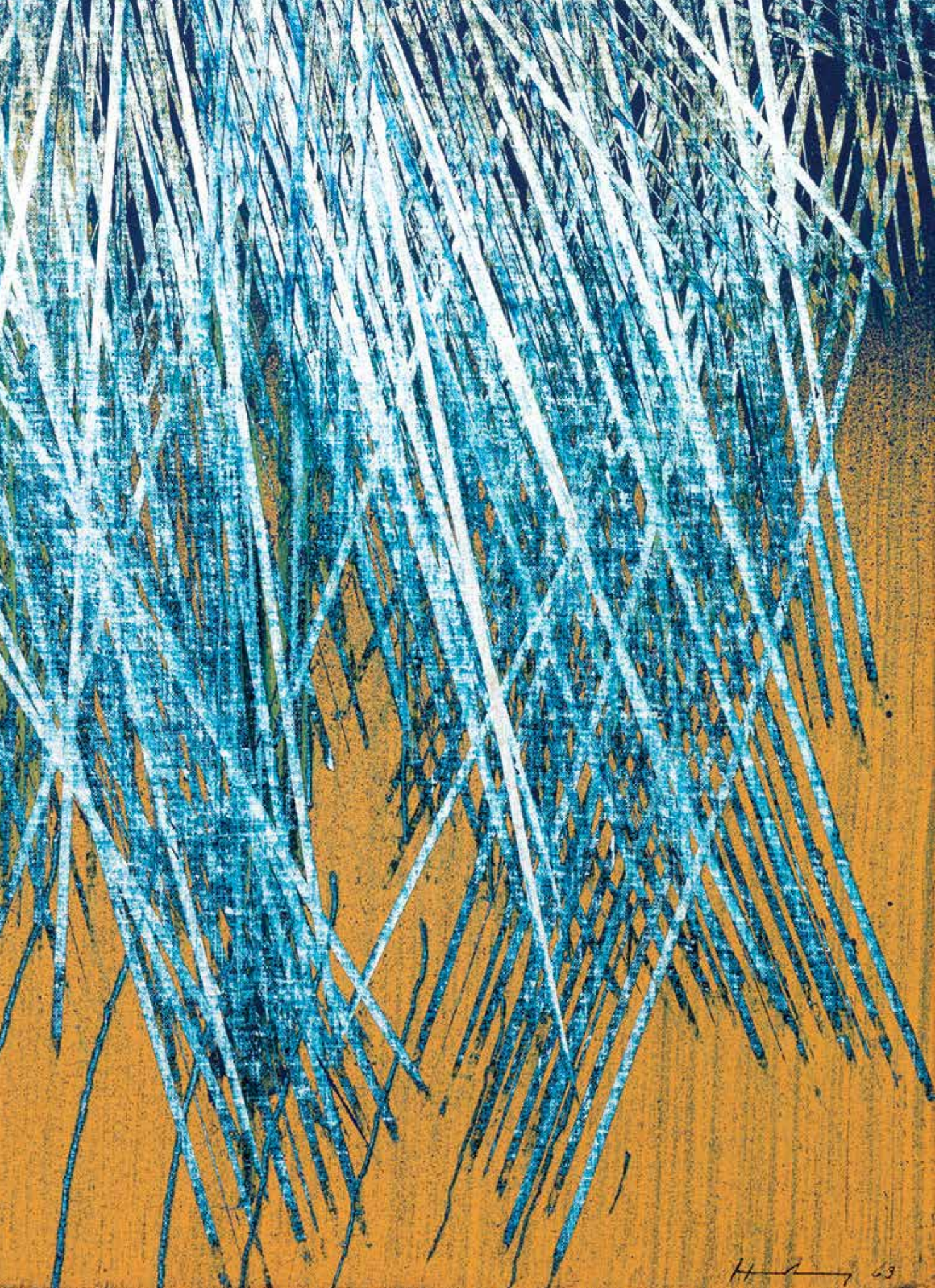
ASSISTENTE
Debora Loiacono
stampe@pandolfini.it



VINI PREGIATI E DA COLLEZIONE

ESPERTO
Francesco Tanzi
francesco.tanzi@pandolfini.it

ASSISTENTE
Carolina Orlandini
vini@pandolfini.it



DIREZIONE

Remo Rega
Pietro De Bernardi

RESPONSABILE AMMINISTRATIVO

Massimo Cavicchi
massimo.cavicchi@pandolfini.it

COORDINAMENTO DIPARTIMENTI

Lucia Montigiani
lucia.montigiani@pandolfini.it

UFFICIO STAMPA

Davis & Franceschini
P.zza S. Maria in Campo, 1 - 50122 Firenze
E-mail: davis.franceschini@dada.it
Tel. +39 055 2347273
Fax +39 055 2347361

SVILUPPO CLIENTI

E ABBONAMENTI CATALOGHI

Elena Capannoli
elena.capannoli@pandolfini.it

SEGRETERIA E CONTABILITÀ CLIENTI

Alessio Nenci
alessio.nenci@pandolfini.it
Nicola Belli
nicola.belli@pandolfini.it

SEGRETERIA AMMINISTRATIVA

Francesco Tanzi
francesco.tanzi@pandolfini.it

WEB E COMUNICAZIONE

Elena Capannoli
elena.capannoli@pandolfini.it

RITIRI E CONSEGNE

Marco Fabbri
marco.fabbri@pandolfini.it
Stefano Bucelli

INFORMAZIONI

info@pandolfini.it

SEDI E REFERENTI

FIRENZE

Borgo degli Albizi, 26
50122 Firenze
Tel. +39 055 2340888 (r.a.)
Fax +39 055 244 343
www.pandolfini.it
info@pandolfini.it

Via Poggio Bracciolini, 26
50126 Firenze
Tel. +39 055 685698
Fax +39 055 6582714
www.poggiobracciolini.it
info@poggiobracciolini.it

MILANO

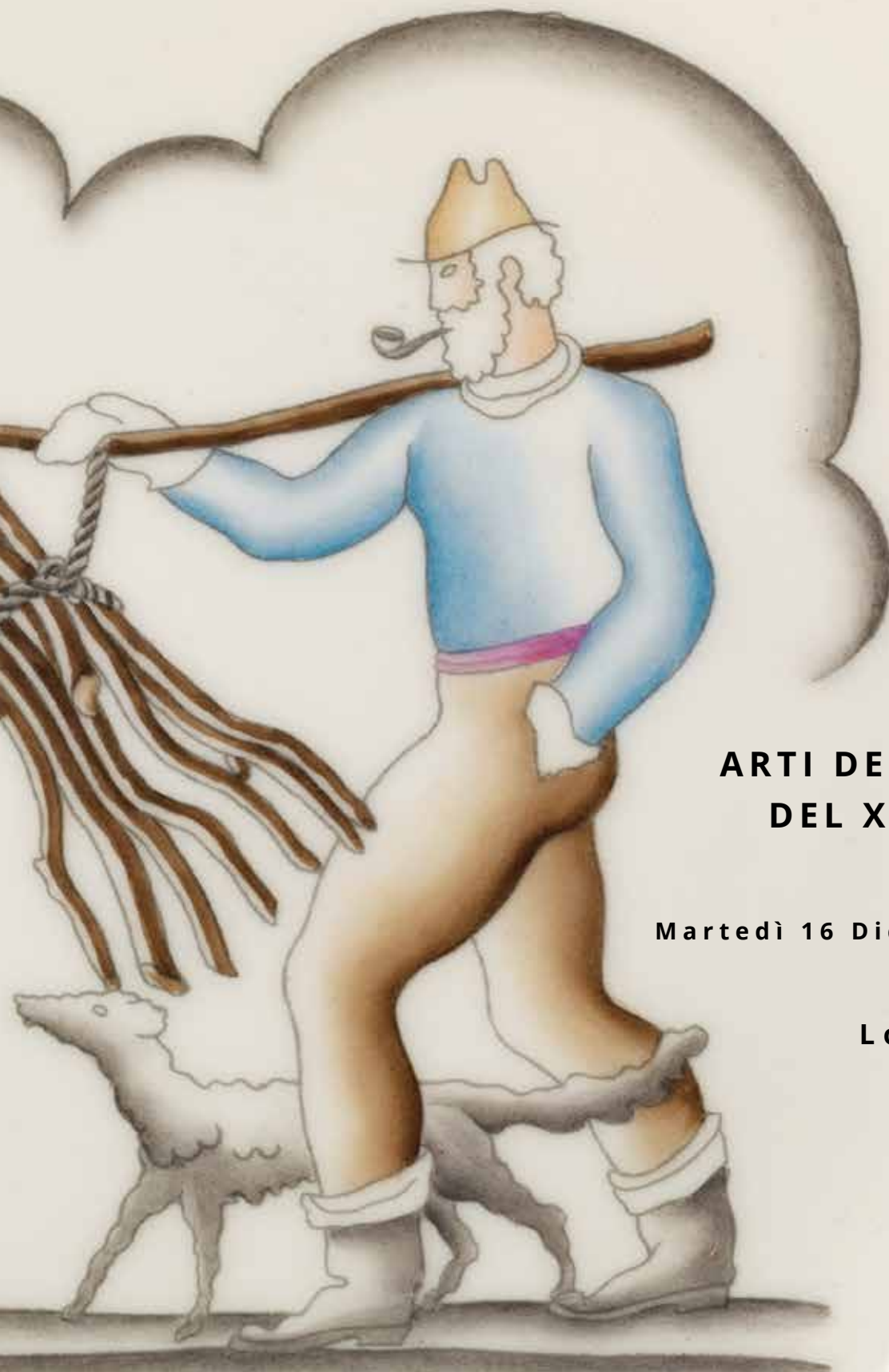
Giorgia Testa
Via Manzoni, 45
20121 Milano
Tel. +39 02 65560807
Fax +39 02 62086699
www.pandolfini.it
milano@pandolfini.it

ROMA

Ludovica Trezzani
Mobile +39 340 5660064
www.pandolfini.it
roma@pandolfini.it



I N V E



**ARTI DECORATIVE
DEL XX SECOLO**

Firenze
Martedì 16 Dicembre 2014
ore 16.00

Lotti 1 - 76

ERNO

1

Louis Majorelle

Francia, 1859-1926

TAVOLO DA TÈ, 1910 CIRCA

in legno di noce, piano superiore intarsiato in legni di frutto a motivo di tralci fogliati, gambe scanalate con movimento a torchon. Firma sul piano L. Majorelle Nancy, cm 77x63x51

€ 600/900

1



2



2

TAVOLINO RETTANGOLARE, INIZI SECOLO XX

in legno di noce e acero; piano sagomato con filettature, ampia fascia sottopiano traforata, gambe con doppia scanalatura e piedino a riccio, cm 77x63x51

€ 300/400



Louis Majorelle, 1900 ca.

3

MOBILE VETRINA, INIZI SECOLO XX

in legno di noce con intarsi in legno di frutto. Parte superiore con vetri scorrevoli e due mensole laterali semicirculari, un cassetto e un vano portariviste nella parte inferiore, affiancati da un'anta intarsiata con foglie e fiori. Firma intarsiata sull'anta L. Majorelle, cm 160x95x31

€ 600/900



4

SCRITTOIO CON ALZATA, 1900 CIRCA

in legno di noce con intarsi in legno di frutto; piano fortemente sagomato, estraibile nella parte centrale, sotteso da cassetto intarsiato con gruppi di fiori, decoro questo che ritorna sull'alzata, caratterizzata da due cassetti allineati e un vano a giorno, chiusi lateralmente da due vani portadocumenti; gambe scanalate con raccordo curvilineo al piano, cm 111x95x70

€ 600/900

5

Louis Majorelle

Francia, 1859-1926

TAVOLINO RETTANGOLARE, 1900 CIRCA

in legno di noce, piano intarsiato in legni di frutto a motivi vegetali con bordo a rilievo; cassetto sottopiano, gambe scanalate con attacco scolpito ad elementi floreali. Firma sul piano *L. Majorelle*, cm 77x63x51

€ 1.000/1.500

4





5





6

Emile Gallè

Francia, 1846-1904

TAVOLO DA tè, 1897 CIRCA

in legno di noce con intarsi in legno di frutto a raffigurare una natura morta con vasi e fiori; due piani di forma sagomata riccamente intarsiati, quello inferiore più grande e completo di due maniglie laterali in bronzo, gambe sagomate scolpite con scanalature e motivi vegetali a rilievo. Un esemplare simile è conservato al Musée d'Orsay. Firma Gallé sul piano, cm 88x103x66

€ 2.500/3.500



Emile Gallè, 1890 ca.





7

LUME DA TAVOLO, 1906-1920

Manifattura Chini, Fornaci di San Lorenzo
maiolica a lustro metallico, ferro battuto e vetro, alt. cm 48

€ 2.500/3.000



8

8

TAVOLINO QUADRANGOLARE, INIZI SECOLO XX

in legno di noce con intarsi in legno di frutto. Piano sagomato, decorato con intarsi a motivo floreale e incorniciato da un bordo scolpito con fiori e tralci a rilievo; ampio cassetto sottopiano, grembiale e gambe intagliate a steli vegetali, cm 77x82x82

€ 300/400



9



9

TAVOLINO CIRCOLARE, INIZI SECOLO XX

in legno di noce, tre gambe di linea mossata raccordate in fondo da un piccolo ripiano circolare e calzate da zoccoli in ferro battuto, alt. cm 85, diam. cm 80

€ 300/400

10

COMODINO, INIZI SECOLO XX

in legno di noce con intarsi in legno di frutto; maniglia e pomello in bronzo dorato, antina decorata con vaso di fiori ad intarsio, piedi troncoconici scanalati, cm 92x38x35

€ 200/300

11

COPPIA DI VASI, 1906-1919

Manifattura Chini, Fornaci di San Lorenzo
gres salato con decoro in monocromo. Recano sul fondo il marchio Mugello con graticola e il numero 2077, alt. cm 28, *uno restaurato* (2)

Per confronti

La Manifattura Chini, a cura di R. Monti, 1989, p. 202-203, n. 87

€ 1.200/1.600

11





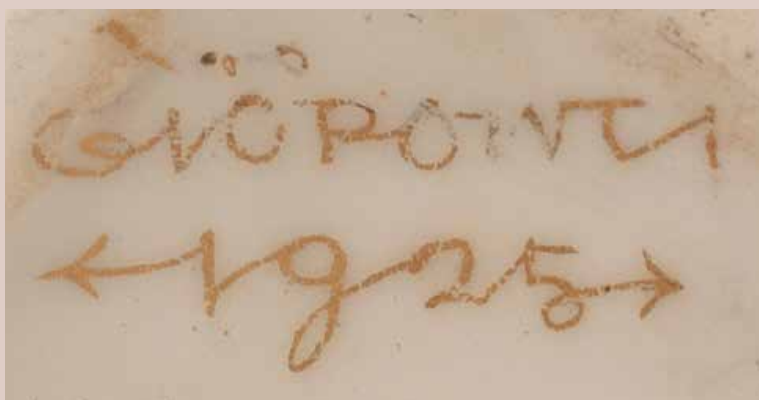
Yoi Maraini in camera

© Eredi Grato Maraini



Casa Maraini, tavola da pranzo

© Eredi Grato Maraini



PORCELLANE DI GIO PONTI DA CASA MARAINI

Provenienza: Eredi Grato Maraini

Lotti 12-21

Edith (Yoi) Crosse, moglie di Antonio e madre di Fosco e Grato Maraini, nacque nel 1878 a Tallya, in Ungheria da padre inglese e madre ungro-polacca. Apprezzata scrittrice e autrice di vari libri editi in inglese adottò il nome di Yoi e firmava i suoi scritti Yoi Pawloswska, dal cognome materno. Tra i suoi scritti: A year of strangers; Those that dream; A child went forth; Little dressmakers in love; In a grain of sand, edito nel 1922 e corredato da sei disegni di Antonio Maraini.

Yoi aveva sposato Antonio in seconde nozze nel 1912 e da allora figura spesso come ritratta e come silhouette allegorica nell'opera di Antonio.

Grazie ai numerosi interessi, che provenivano dalla formazione cosmopolita ed anglosassone, Yoi ebbe un grande ascendente sullo spirito già curioso e disponibile del Maraini, orientandosi verso la raffinata misura della propria cultura inglese. Fu lei che sostenne il marito nella definitiva decisione di darsi all'arte e che nel 1912 gli dette l'appoggio necessario per attuare il suo desiderio di trasferirsi a Firenze, città amata e idealizzata fin dagli anni della giovinezza.

Tra i numerosi artisti ed intellettuali che frequentavano casa Maraini, Giò Ponti era uno dei più assidui. È infatti per Yoi che Ponti disegnò una serie di tazze con il suo nome, ed proprio Yoi che amava collezionare le porcellane che Ponti realizzava in quegli anni per la Richard Ginori, come testimoniano anche le immagini qui pubblicate e gentilmente forniteci dagli eredi di Grato Maraini: nella prima Yoi Maraini in tenuta da camera è circondata da oggetti di Ponti mentre legge un numero della rivista Domus, di cui Ponti stesso era il direttore, nell'altra si vede una tavola apparecchiata in casa Maraini, dove sono presenti alcuni degli oggetti che qui proponiamo in asta.

12

Gio Ponti

(Milano 1891-1979)

SALIERA, 1930 CIRCA

Manifattura Richard Ginori
porcellana bianco-oro e policroma. Sul fondo marchio *Richard (stella) Ginori, Italia* e *Richard Ginori pittoria di Doccia* su cartiglio oro, alt. cm 4
(2)

€ 500/800

Per confronti:

Gio Ponti e la Richard Ginori: una corrispondenza inedita, catalogo della mostra, Firenze 2014, n. 5

12



13

Gio Ponti

(Milano 1891-1979)

COPPIA DI SALIERE, 1930 CIRCA

Manifattura Richard Ginori
porcellana bianco-oro e policroma. Sul fondo marchio *Richard (stella) Ginori 26=11 Italia* e *Richard Ginori pittoria di Doccia 1925* su cartiglio oro, alt. cm 6
(2)

Per confronti:

Gio Ponti e la Richard Ginori: una corrispondenza inedita, catalogo della mostra, Firenze 2014, n. 5

€ 1.000/1.500

13





14

Gio Ponti

(Milano 1891-1979)

Due alberelli portafiori, 1930 CIRCA

Manifattura Richard Ginori

porcellana bianco-oro e policroma. Sul fondo firma Gio Ponti 1925, Richard (stella) Ginori 26=12 e Richard Ginori Pittoria di Doccia 1925 su fondo oro, alt. cm 13,5

(2)

Per confronti:

Società ceramica Richard-Ginori Milano. Ceramiche moderne d'arte, p. 36-37

Gio Ponti e la Richard Ginori: una corrispondenza inedita, catalogo della mostra, Firenze 2014, n. 6

€ 1.200/1.600

"...una ramificazione dorata (a mò di certe piante grasse nella forma, o di corallifere) nel sommo dei rami, forati si possono infilar dei fiori. L'oggetto diverrà dunque nell'uso come un alberello d'oro fiorito"

Giò Ponti, 5 ottobre 1924



15

Gio Ponti

(Milano 1891-1979)

DODICI PIATTI E DUE POSACENERE, 1923-1930

Manifattura Richard Ginori

porcellana con decori policromi. posaceneri "Roulotte", sul fondo marchio *Richard (stella) Ginori 29=5*, sbeccato, diam. cm 8,3; posaceneri "Bancarella", sul fondo marchio *Richard (stella) Ginori Gio Ponti*, diam. cm 8,1; piatto "Primavera", sul fondo marchio *Richard (stella) Ginori 30=9*, diam. cm 23; DUE piatti "Bonsai con vaso rosso", sul fondo marchio *Richard (stella) Ginori 27=12*, diam. cm 21,6, uno sbeccato; TRE piatti "Giuliesca", sul fondo i marchi *Italia, Richard Ginori Pittoria di Doccia 1925* su cartiglio oro e *Richard (stella) Ginori 26=11*, diam. cm 21,8, *Gio Ponti 1925 Richard (stella) Ginori 26=3 Italia* e *Richard Ginori Pittoria di Doccia 1925* su cartiglio oro, diam. cm 25, *Ginori Italia* e *Richard Ginori Pittoria di Doccia 1925* su cartiglio oro, diam. cm 25,3; piatto "Cavaliere", diam. cm 25,3, sul fondo il marchio *Richard Ginori Pittoria di Doccia, Made in Italy, Richard (stella) Ginori 28=8 2*, piatto "Circo", sul fondo *Richard (stella) Ginori 29=5 Made in Italy* e *Richard Ginori Pittoria di Doccia* su cartiglio oro, diam. cm 21,5; piatto "Fiore", sul fondo il marchio *Richard Ginori Pittoria di Doccia* su cartiglio oro e *Richard (stella) Ginori 29=8*, diam. cm 21,6; piatto "Fiori", sul fondo il marchio *Richard (stella) Ginori Italia* e *Richard Ginori Pittoria di Doccia 1925* su cartiglio oro, diam. cm 25; piatto "Vaso", *Richard (stella) Ginori 28=?* e *Richard Ginori Pittoria di Doccia* su cartiglio in oro, diam. cm 25; piatto "Vaso con tralcio", *Richard (stella) Ginori 28=7* e *Richard Ginori Pittoria di Doccia* su cartiglio in oro, diam. cm 24,6, rottura alla tesa (14)

€ 1.500/2.000



16



16

Gio Ponti

(Milano 1891-1979)

TRE VASSOI OVALI, 1923-1930

Manifattura Richard Ginori

porcellana bianca decorata rispettivamente con *Dama con ventaglio*, *Chiesa su colli* e *Pellegrino*. Recano sul fondo il marchio *Italia*, *Richard (stella) Ginori* e *Richard Ginori Pittoria di Doccia* su cartiglio oro, cm 25,5x17

(3)

€ 600/900

17

Gio Ponti

(Milano 1891-1979)

QUATTRO PIATTI "LE QUATTRO STAGIONI", 1923-1930

Manifattura Richard Ginori

porcellana bianca decorata in policromia. Sul retro recano il marchio *Richard Ginori Pittoria di Doccia* su cartiglio in oro e *Richard (stella) Ginori* 28=7 2 Gio Ponti, diam. cm 23,4, un piatto restaurato (4)

€ 1.000/1.500

17



18



18

Gio Ponti

(Milano 1891-1979)

SERVITO DA CAFFÈ, 1923-1930

Manifattura Richard Ginori

porcellana bianco verde con monogramma YM (personalizzazione per Yoi Maraini), composto di due caffettiere, una zuccheriera, una tazza con piatto e due vassoietti ovali. Sul fondo marchio *Richard (stella) Ginori* 7-39; 6-40; 30=5; 10-31; 28=3 e *Richard Ginori Pittoria di Doccia* su cartiglio in oro. Un vassoietto restaurato, tazza con sbecature e filè, piattino sbeccato (7)

€ 1.000/1.500

19

Gio Ponti

(Milano 1891-1979)

QUATTRO PIATTI "VENDEMMIA", 1927 CIRCA

Manifattura Richard Ginori San Cristoforo

porcellana policroma, firma sul fronte di ciascun piatto, diam. cm 24,5 (4)

€ 1.000/1.500

19





20

Gio Ponti

(Milano 1891-1979)

TRE TAZZE CON PIATTINO, 1923-1930

Manifattura Richard Ginori

porcellana bianca e policroma, decoro "colombelle" (n. 854). Sul fondo recano il marchio *Richard (stella) Ginori* 29=10; 29=11 e *Richard Ginori Pittoria di Doccia* su cartiglio oro (6)

€ 600/900

21

Gio Ponti

(Milano 1891-1979)

SERVITO DA CAFFÈ, 1923-1930

Manifattura Richard Ginori

porcellana bianca e rosa, composto di caffettiera, lattiera due zuccheriere di cui una con coperchio, una cremiera e quattro tazzine da caffè. Sul fondo marchio *Richard (stella) Ginori* 4-38; 10-38; 2-38, la zuccheriera senza coperchio ha il marchio *Ginori R*. Tutti i pezzi presentano anche il marchio *Richard Ginori pittoria di Doccia* su cartiglio oro.

Le quattro tazzine presentano sbecature ed una è felata

Si uniscono

DUE TAZZE DA TÈ CON SEI PIATTINI, 1923-1930

Manifattura Richard Ginori

porcellana bianca e rosa con *Giocoliere* con elefante e *Giocoliere* su bicicletta. Sul fondo marchio *Richard (stella) Ginori* 28-10 e 28-7 e *Richard Ginori pittoria di Doccia* su cartiglio oro (17)

€ 1.000/1.500

21



La VENATORIA è una famiglia importante documentata con tutti i decori prodotti e tutti i modelli previsti: piatti, vasi e boli. Di essa esiste una grande quantità di disegni, alcuni colorati e acquerellati, che illustrano la genesi della decorazione.

Il decoro rappresenta una battuta di caccia al daino, e l'ambientazione è costituita dalla vegetazione con alberi, che possono essere spogli, con chiome globose o senza fusto, dal cielo con le nubi, dalle cacciatrici (le amazzoni), dalla preda e dalla muta dei cani.



GIO' PONTI E LA VENATORIA



22

Gio Ponti

(Milano 1891-1979)

**IL TRIONFO DELLE AMAZZONI
E L'UCCISIONE DEL DAINO, 1928 CIRCA**

Manifattura Richard Ginori

Vaso globulare in maiolica a fondo verde con figurazioni
in giallo-bruno. Sul fondo reca corona Ginori,
scritta *Ginori 1151-371*

Gio Ponti Made in Italy, alt. cm 34

Bibliografia:

Società Ceramica Richard Ginori.

Ceramiche Moderne d'Arte,

Milano 1930, p. 88, 91;

L. Manna, *Gio Ponti. Le maioliche,*

Milano 2000, pp. 152-153, n. 46

€ 8.000/12.000





23

Gio Ponti

(Milano 1891-1979)

L'UCCISIONE E IL TRASPORTO DEL DAINO, 1928 CIRCA

Manifattura Richard Ginori

Vaso globulare in maiolica a fondo verde con figurazioni in giallo-bruno. Sul fondo reca corona Ginori, scritta Ginori 1151-371 E Gio Ponti Made in Italy, alt. cm 34

Bibliografia:

Società Ceramica Richard Ginori.

Ceramiche Moderne d'Arte,

Milano 1930, p. 88, 91;

L. Manna, *Gio Ponti. Le maioliche,*

Milano 2000, pp. 148-149, n. 44

€ 8.000/12.000





24

Pietro Melandri

(Faenza 1885-1976)

CENTROTAVOLA, 1922-1931

Manifattura Melandri e Focaccia

maiolica a lustro metallico. Reca sul fondo il marchio *M astorre F*
Faenza MF, alt. cm 16

€ 1.500/2.000





25



25

Pietro Melandri

(Faenza 1885-1976)

BROCCA, 1922-1931

Manifattura Melandri e Focaccia

maiolica a lustro metallico. Reca sul fondo il marchio *M astorre F Faenza M*, alt. cm 29

€ 1.500/2.000

26



26

VASO, 1930 CIRCA

Manifattura Richard Ginori

porcellana verde con decoro in argento.

Sul fondo *Richard Ginori M1672 450 E*, alt. cm 22

€ 600/800

27

CLARTE, SECOLO XX
Manifattura Max Le Verrier

lume in antimonio e vetro su base in marmo. Firma *Le Verrier*,
alt. cm 62

€ 1.800/2.200

27



28

DONNA CON VENTAGLIO, SECOLO XX

lume in antimonio e vetro, base gradinata in marmo.
Firma *Guerbe*, alt. cm 51

€ 1.800/2.200

29

LUME, SECOLO XX

antimonio su base in marmo. Firma *Fayral*, alt. cm 25,5.
Mancante del vetro

€ 800/1.000

28



29



30

Enrico Del Debbio

(Carrara 1891 - Roma-1973)

DUE COLONNE, 1926 CIRCA

Mogano, cm 122x31x31 e cm 122x45x32

Bibliografia

I. De Guttry - M.P. Maino, *Il mobile déco italiano. 1920-1940*, Roma 2006, p. 136, fig. 1

€ 3.000/4.000

Enrico Del Debbio, giunto nel 1913 a Roma dalla nativa Carrara, progettò edifici pubblici e privati, ma soprattutto nel 1927 iniziò a lavorare al grande complesso sportivo del Foro Italoico, di cui curerà il piano e per il quale progetterà lo Stadio dei marmi e numerosi edifici. I suoi arredi sono pochi e poco documentati, ma rimangono come testimonianza dello sforzo verso il design compiuto dagli architetti di Roma, che cercavano e trovavano più le grandi committenze politiche che quelle private: mancava infatti una borghesia imprenditiva, aperta al nuovo, e scarseggiavano le industrie mobiliere (le poche attive erano dedite alla copia di mobili antichi); per questo gli architetti disegnavano i mobili per la propria casa o curavano gli allestimenti di qualche mostra.



31

31

VASO, 1920-1925

Manifattura Chini, Fornaci di San Lorenzo

maiolica a lustro metallico con decoro a palmette, fiori e sole nei toni del blu, rosso e verde. Reca sul fondo il marchio graticola, CHINI&Co. MUGELLO ITALIA, 423/2618, alt. cm 25

Per confronti:

La manifattura Chini, a cura di R. Monti, 1989, p. 212- 213, n. 127

€ 2.000/2.500



32

PICCOLO CACHE-POT, 1930 CIRCA

Manifattura Chini, Fornaci di San Lorenzo

maiolica fondo bianco con decoro a lustro metallico con volatili tra riserve fogliacee nei toni del blu e del verde. Reca sul fondo il marchio graticola CHINI MUGELLO ITALIA 124/2156, alt. cm 12
Completo di disegno preparatorio per il decoro, inchiostro su carta, cm 18,5x26

€ 1.500/1.800

32





33

VASO, 1925 CIRCA

Manifattura Chini, Fornaci di San Lorenzo

maiolica fondo bianco con decoro nei toni del verde, blu e turchese, Reca sul fondo il marchio graticola CHINI&Co. (Mugello) ITALIA 397/2477, alt. cm 32

Completo di disegno preparatorio per il decoro, inchiostro su carta, cm 38x24

Per confronti:

La Manifattura Chini, a cura di R. Monti, 1989, p. 212-213, n. 130

€ 2.800/3.500



34

Pietro Melandri

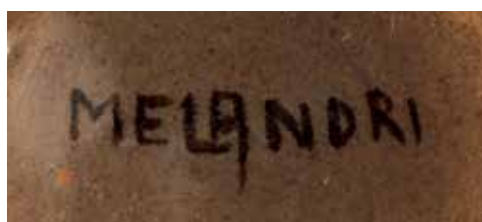
(Faenza 1885-Faenza 1976)

BROCCA A DUE MANICI, 1945-1965

maiolica a lustro metallico. Reca sul fondo il marchio *Melandri M*
(entro cerchio) *Faenza*, alt. cm 28

€ 1.800/2.200





35

Pietro Melandri

(Faenza 1885-Faenza 1976)

COPPA CON GALLO, 1945-1965

maiolica a lustro metallico.

Sul fondo reca il marchio *Melandri*,
diam. cm 27

€ 1.800/2.200





Oswaldo Borsani

ARREDI DA UNA RESIDENZA MILANESE

Lotti 36-48

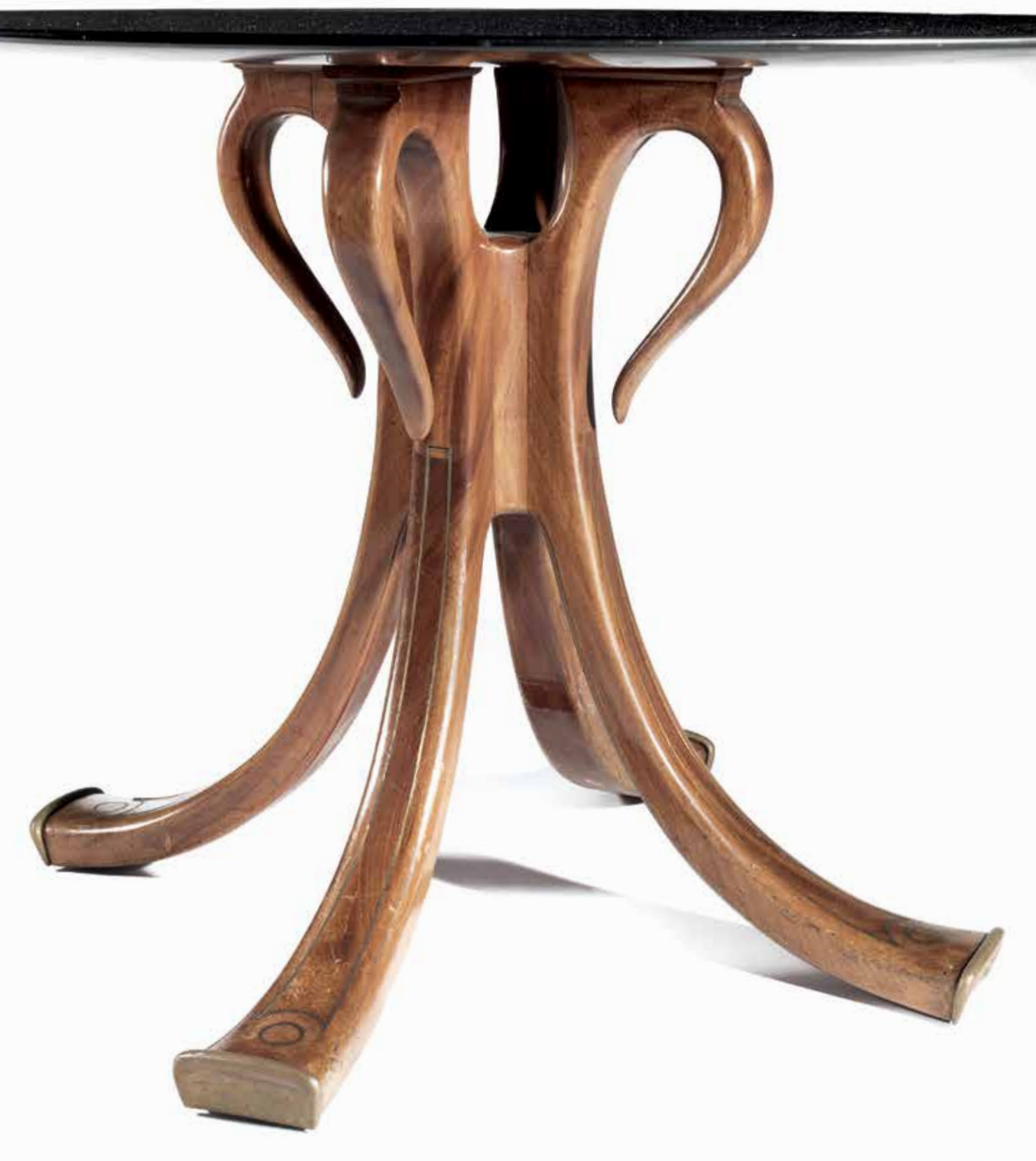
Fra gli anni quaranta e gli anni cinquanta, prima dell'immersione nella storia del prodotto industriale, l'atelier del quale fa parte Oswaldo Borsani produce una consistente serie di pagine di arredamento.

In questi episodi, significativi per vivacità inventiva e perizia costruttiva, si risolve il significato di un lavoro sul progetto che aveva impegnato il gruppo di Varedo sin dagli anni della sua fondazione.

Il rinnovamento dei linguaggi espressivi, che riflettono i mutamenti in atto nella società borghese dell'epoca, il contatto quotidiano con artisti, che vediamo nelle testimonianze lasciate, ad esempio da Agenore Fabbri o Lucio Fontana, e la felice disposizione all'uso di elementi assai vari, si traducono in alcuni "allestimenti d'interni" di particolare significato in rapporto alla filosofia dell'abitare vista da Oswaldo Borsani.

In *Oswaldo Borsani*, a cura di Giuliana Gramigna e Fulvio Irace, Roma 1992





36

Oswaldo Borsani

(Varedo 1911 - Milano 1985)

e Adriano Spilimbergo

(Buenos Aires 1908 Spilimbergo 1975)

TAVOLO, QUATTRO POLTRONE E DUE SEDIE, 1950 CIRCA

Tavolo: legno di mogano con filettature e terminali in bronzo, piano circolare in marmo nero con intarsi policromi su disegno di Adriano Spilimbergo, alt. cm 72, diam. 105,5, scheggiatura al piano.

Poltroncine e sedie: legno di mogano con rivestimento in pelle con decoro dipinto analogo a quello del tavolo, alt. cm 88, consunzioni ai rivestimenti (7)

€ 2.500/3.500



37

COPPIA DI APPLIQUES, 1950 CIRCA

Manifattura Venini, Murano

Vetro trasparente, bianco e oro su montatura in metallo dorato.

Realizzazione per l'Atelier Borsani, alt. cm 57

€ 800/1.000



38

Oswaldo Borsani

(Varedo 1911 - Milano 1985)

TAVOLINO A BACHECA, 1950 CIRCA

struttura in mogano con doppio piano in cristallo, cm 51x100x50

€ 400/600

38



39



39

COPPIA DI APPLIQUES A TRE LUCI, 1950 CIRCA
Manifattura Venini, Murano

Vetro trasparente, bianco e oro su montatura in metallo dorato.
Realizzazione per l'Atelier Borsani, alt. cm 40

€ 1200/1.600



40

Osvaldo Borsani

(Varedo 1911 - Milano 1985)

CONSOLE A GOCCIA, 1950 CIRCA

Struttura in legno dorato con piano in marmo rosso, cm 42x150x35,
mancanza al piano

Per confronti

I. De Gutry - M.P. Maino, *Il mobile italiano degli anni 40 e 50*, Roma 2010, p.
113, n. 15 (esemplare analogo)

€ 800/1.200

40







41

Oswaldo Borsani

(Varedo 1911 - Milano 1985)

e Lucio Fontana

(Rosario de Santa Fè 1899 - Varese 1968)

CREDENZA, 1950 CIRCA

Struttura in mogano e acero con maniglie in bronzo dorato realizzate su disegno di Lucio Fontana; all'interno sette cassetti, cm 116x116x54.

Certificato di autenticità dell'Arch. Borsani

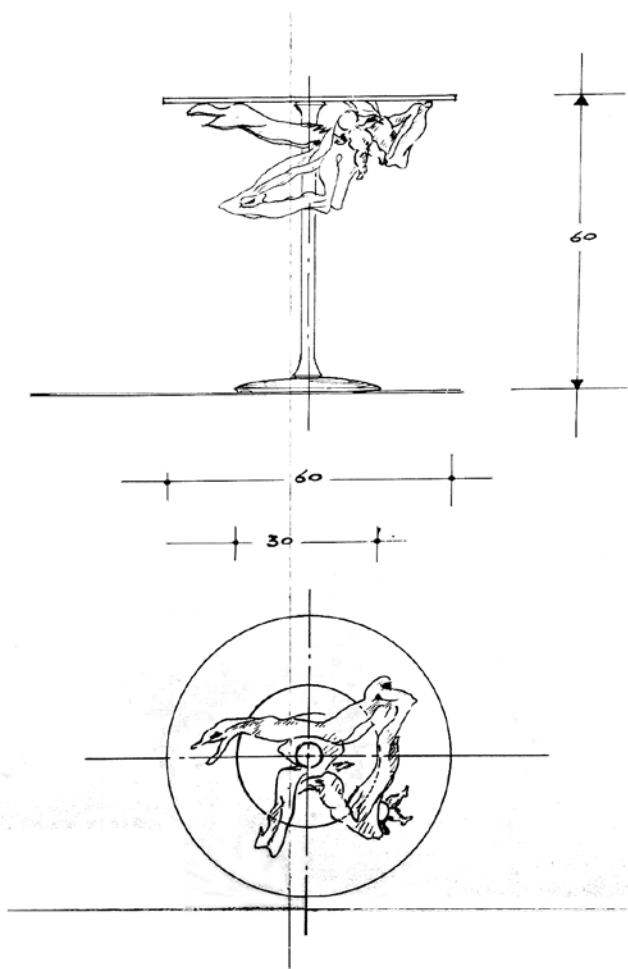
€ 3.000/4.000



Oswaldo Borsani e Lucio Fontana

Lucio Fontana era di casa: Oswaldo lo chiamava spesso per interventi, soprattutto per decorazioni scultoree in ceramica: camini, soffitti, porte ... Arte e architettura, nella grande Milano dei poeti, dei filosofi, dei critici e storici dell'arte. Oswaldo era un riferimento culturale costante. Fontana, in quegli anni, era il maestro fondamentale per tutti gli artisti più giovani, in cerca anche di lavoro. La generosità di Oswaldo Borsani trovava in Fontana un sentimento comune. Da questo comune sentire nacquero idee, esperienze, possibilità concrete di intervenire come artisti nell'attività progettuale. Fontana, per questa ragione, era non solo un collaboratore dell'azienda; per Oswaldo rappresentava un amico a cui chiedere qualcosa di più personale. Oswaldo Borsani e Lucio Fontana erano due personaggi fondamentali nella Milano di quegli anni. Il negozio ospitava frequentemente mostre di artisti, sia italiani che stranieri. Il rapporto tra arte e industria era quotidiano. Fontana disegnava supporti e decorazioni per tavoli, balconate; realizzava oggetti e decorazioni in ceramica; Fausto Melotti inventava decorazioni per bagni; Adriano Spilimbergo disegnava pannelli per le porte, piastrelle; Arnaldo Pomodoro, decori e testate per i letti. Era una vera e propria bottega rinascimentale ...

In OSVALDO BORSANI. Frammenti e ricordi di un percorso progettuale, a cura di Aldo Colonetti, Milano 1996, p. 43





Lucio Fontana nel suo studio

42

Oswaldo Borsani

(Varedo 1911 - Milano 1985)

e Lucio Fontana

(Rosario de Santa Fè 1899 - Varese 1968)

TAVOLINO, 1950 CIRCA

Struttura in legno scolpito, laccato e dorato, piano in cristallo e base in marmo nero alt. cm 62, diam. cm 78, difetti e scheggiatura del cristallo al centro.

Certificato di autenticità dell'Arch. Borsani

Per confronti

G Gramigna - F. Irace, *Oswaldo Borsani*, Roma 1992, p. 195;

I. De Gutry - M.P. Maino, *Il mobile italiano degli anni 40 e 50*, Roma 2010, p. 112, n. 12

€ 5.000/7.000





43

Oswaldo Borsani

(Varedo 1911 - Milano 1985)

e Lucio Fontana

(Rosario de Santa Fè 1899 - Varese 1968)

CONSOLE, 1950 CIRCA

legno scolpito, laccato e dorato, piano in marmo verde,
cm 93x260x48, difetti.

Certificato di autenticità dell'Arch. Borsani

Per confronti

G Gramigna - F. Irace, *Oswaldo Borsani*, Roma 1992, pp. 194-195;

I. De Gutry - M.P. Maino, *Il mobile italiano degli anni 40 e 50*, Roma 2010, p.
112, n. 14

€ 18.000/25.000



La console nella sua pèosizione originaria



44



45



46



44

Oswaldo Borsani

(Varedo 1911 - Milano 1985)

PLAFONIERA, 1950 CIRCA

Metallo dorato e vetro opalino, alt. cm 28, diam. cm 25

€ 100/150

45

Oswaldo Borsani

(Varedo 1911 - Milano 1985)

COPPIA DI PLAFONIERE PORTA-NEON, 1950 CIRCA

legno intagliato, laccato e dorato, cm 9x8x75
(2)

€ 300/400

46

Adriano Spilimbergo

(Buenos Aires 1908 Spilimbergo 1975)

PORTA DIPINTA, 1950 CIRCA

tecnica mista su porta in legno, retro montato a specchio. Firma dell'artista al centro a destra, cm 201x66,2

€ 600/800

47



47

Oswaldo Borsani

(Varedo 1911 - Milano 1985)

LUMIERA A DODICI LUCI, 1950 CIRCA

Metallo laccato e parzialmente dorato, cm 25x128x95

€ 400/600

48

Oswaldo Borsani

(Varedo 1911 - Milano 1985)

CONSOLE, 1950 CIRCA

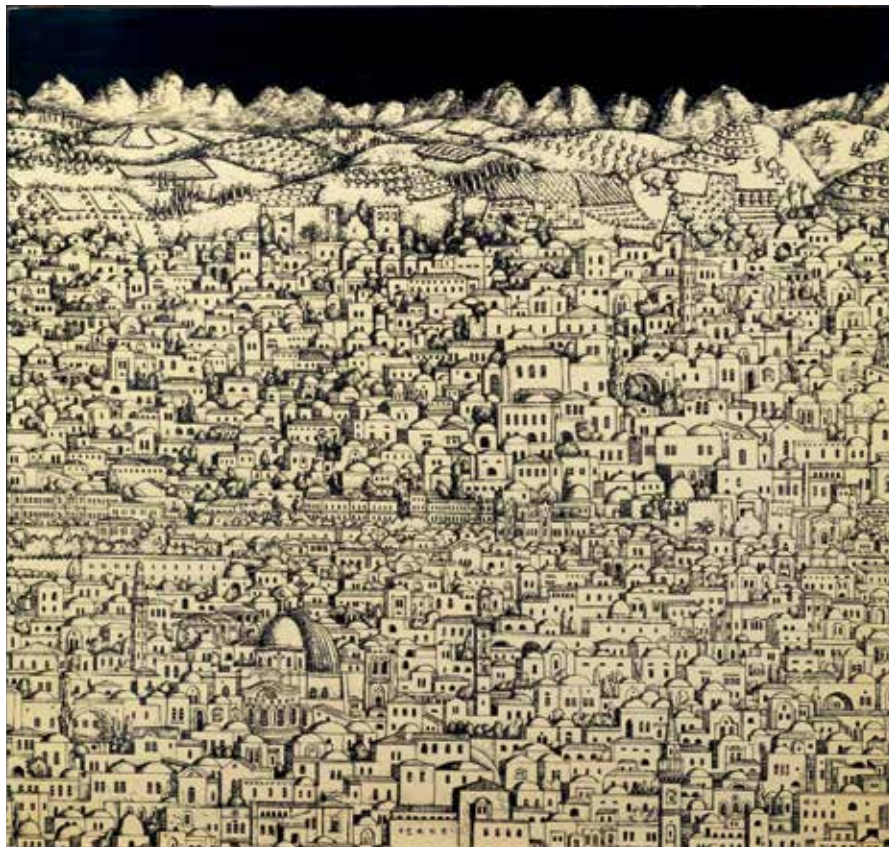
Struttura in mogano, fascia sottopiano intagliata a motivi fogliati e dipinta in oro, sostegni scanalati di linea mossa calzati da piedini bronzo dorato, cm 84x165,5x25, *mancante del piano in cristallo*

€ 800/1.200

48



49



50



49

Piero Fornasetti

(Milano 1913 - 1988)

"GERUSALEMME", ANNI '50

Pannello in masonite serigrafata, cm 60x63

€800/1.200

50

Gianfranco Frattini

(Padova 1926 - Milano 2004)

DUE POLTRONE 849, 1956

Produzione Cassina

Struttura in legno, sedute e schienali imbottiti, alt. cm 74, cm 85x68

€ 2.000/2.500

51

Oswaldo Borsani

(Varedo 1911 - Milano 1985)

AT16, 1961 CIRCA

Produzione Tecno

appendiabiti telescopico in acciaio laccato, skai, legno di palissandro e alluminio, alt. max cm 320, alt. min. 250, difetti e due pomelli mancanti

Per confronti:

R. Aloï, *L'arredamento moderno. Settima serie*, Milano 1964, p. 146;

G. Bosoni, *Tecno. L'eleganza discreta della tecnica*, Milano 2011, p. 108

€ 2.500/3.500



52

52

Ettore Sottsass

Innsbruck 1917 - Milano 2007

LAMPROS 1, 1975 CIRCA

Produzione Stilnovo

lampada a sospensione in acciaio e alluminio laccato nero a tre luci, marca su etichetta *Stilnovo Made in Italy*, alt. cm 105, diam. cm 61, difetti alla verniciatura

€ 600/800



53

Ettore Sottsass

Innsbruck 1917 - Milano 2007

LAMPROS 3, 1975 CIRCA

Produzione Stilnovo

lampada a sospensione in acciaio e alluminio laccato nero a tre luci, marca impressa *Stilnovo Made in Italy*, alt. cm 110, diam. cm 76, difetti alla verniciatura

€ 800/1.000

53



54



54

Ettore Sottsass

Innsbruck 1917 - Milano 2007

MANIFESTO 1906, 1970 CIRCA

Produzione Stilnovo

cinque lampade da sospensione in metallo cromato e laccato (tre blu e due bianco), alt. cm 121 (blu), alt. cm 81 (bianco) (5)

Bibliografia

C. e D. Krzentowski, *The Complete Designers' Lights (1950-1990)*, 2012, p. 271

€ 3.000/4.000

7 Furnishing fabrics screen printed by distinguished designs
Competition La RINASCENTE GOLDEN COMPASSES
for the esthetics of the product

Manifattura **jsa**
BUSTO ARSIZIO, ITALY

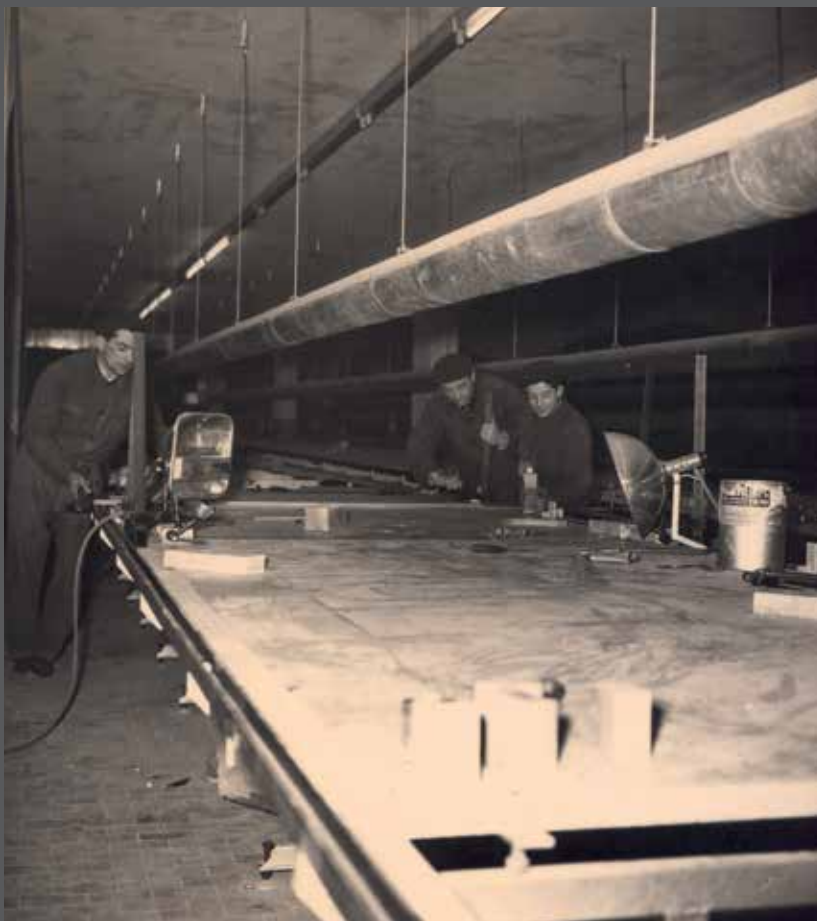


LA MANIFATTURA JSA

Lotti 55-76

La Manifattura Jsa, attiva a Busto Arsizio dal 1949 al 1979 per iniziativa dell'imprenditore Luigi Grampa, si caratterizzò come una delle aziende più vicine allo scambio e alla collaborazione con artisti grafici e designer negli anni cinquanta. Nel 1954 iniziarono le prime forme di collaborazione: Prampolini, Dova, Munari, Crippa e Fontana proposero disegni per una serie di tessuti.

A seguito del concorso indetto da Fede Cheti alla X Triennale di Milano del 1954 (in cui vennero tra l'altro premiati disegni di Lucio Fontana e Roberto Crippa per la Manifattura Jsa), proprio la Manifattura Jsa bandì il "Concorso internazionale di disegni per tessuti stampati per l'arredamento" nell'edizione successiva della Triennale del 1957: l'iniziativa ebbe grande successo di partecipazione di progettisti, e raccolse circa 5000 disegni.





55

Gianni Dova

Roma 1925 - Milano 1991

DISEGNO PER TESSUTO (1955)

tecnica mista su carta, cm 67x92

Firma in basso a destra

€ 1.000/1.200

56

Gianni Dova

Roma 1925 - Milano 1991

DISEGNO PER TESSUTO (1954)

tecnica mista su carta, cm 75x116

Sul retro firma dell'artista
e etichetta della Manifattura Jsa
(Dis. n. 313, cat. 2)

€ 900/1.100

57

Gianni Dova

Roma 1925 - Milano 1991

DISEGNO PER TESSUTO (1953)

tecnica mista su carta, cm 52x83.

Sul retro firma dell'artista
e etichetta della Manifattura Jsa
(Dis. n. 357, cat. 2)

€ 900/1.100

57



58



58

Gianni Dova

Roma 1925 - Milano 1991

DISEGNO PER TESSUTO MOSAICO ASTRATTO (1955)

tecnica mista su carta, cm 65x38

Sul retro etichetta della Manifattura Jsa (Dis. n. 319, cat. 2)

€ 600/800

59

Aldo Bergolli

Legnano 1916 - Milano 1972

DISEGNO PER TESSUTO (1955)

tecnica mista su carta, cm 48x67

Firma in basso a sinistra

€ 300/400

59



60



60

Roberto Crippa

Milano 1921 - Bresso 1972

DISEGNO PER TESSUTO (1954)

tecnica mista su carta, cm 49x67

Firma in basso a destra

€ 400/500

61

Roberto Crippa

Milano 1921 - Bresso 1972

DISEGNO PER TESSUTO (1955)

tecnica mista su carta, cm 47x68

Firma in basso a destra

€ 400/500

61



62

Antonio Ascari

DISEGNO PER TESSUTO (1957)

tecnica mista su carta, cm 60x70

Sul retro timbro dell'artista e timbro della Manifattura Jsa
(Dis. n. 904, cat. 9)

€ 300/400

62



63

Antonio Ascari

DISEGNO PER TESSUTO (1957)

china su carta, cm 60x70

Sul retro timbro dell'artista e timbro della Manifattura Jsa
(Dis. n. 892, cat. 9)

€ 300/400

63



64

Sergio Dangelo

Milano 1932

DISEGNO PER TESSUTO, 1956

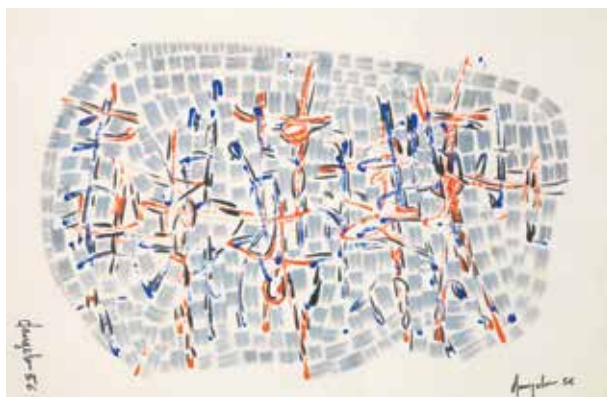
tecnica mista su carta, cm 47x56

Firma e data in basso a destra

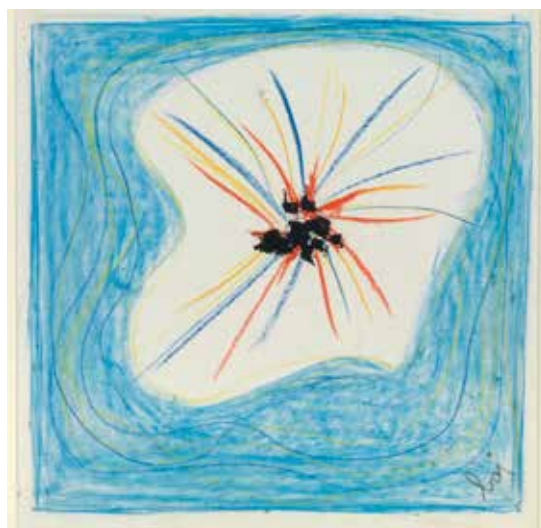
Sul retro timbro della Manifattura Jsa (Dis. n. 45, cat. 2)

€ 400/600

64



65



65

Enrico Baj

Milano 1924 - 2003

DISEGNO PER TESSUTO (1954)

tempera su carta, cm 31x31.

Firma in basso a destra

€ 600/800

66

Adriano Spilimbergo

Buenos Aires 1908 - Spilimbergo 1975

DISEGNO PER TESSUTO (195)

tecnica mista su carta applicata su cartone, cm 65x94

€ 600/800

66



67



67

Luciano Gaspari

Venezia 1913 - 2007

DISEGNO PER TESSUTO (1956)

tecnica mista su carta, cm 62x58

Firma in basso a destra

Sul retro timbro della Manifattura Jsa (Dis. n. 840, cat. 2)

€ 600/800

68

Luciano Gaspari

Venezia 1913 - 2007

DISEGNO PER TESSUTO (1956)

tecnica mista su carta, cm 58x62

Firma in basso a destra

Sul retro timbro della Manifattura Jsa (Dis. n. 839, cat. 2)

€ 600/800

68



69

69

Mario Rossello

Savona 1927 - Milano 2000

DISEGNO PER TESSUTO (1954)

tecnica mista su carta, cm 49x31

Firma in basso a destra

€ 700/900



70

Mario Rossello

Savona 1927 - Milano 2000

DISEGNO PER TESSUTO (1954)

tecnica mista su carta, cm 48x30

Firma in basso a destra

€ 700/900

70



71



71

Max Huber

Baar 1919 - Mendrisio 1992

DISEGNO PER TESSUTO

collage su cartoncino, cm 29x44

Sul retro firma e timbro della Manifattura Jsa (Dis. n. 1650, cat. 3)

€ 800/1.000

72

Max Huber

Baar 1919 - Mendrisio 1992

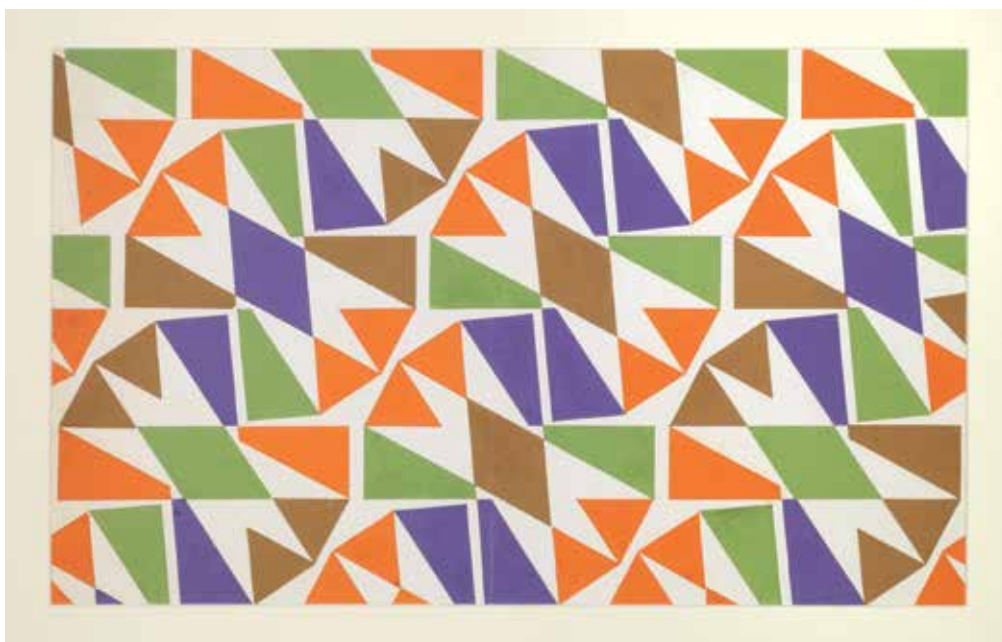
DISEGNO PER TESSUTO (1954)

collage su cartoncino, cm 38x63

Sul retro firma e timbro della Manifattura Jsa (Dis. n. 1661, cat. 3)

€ 1.300/1.600

72



73

Enrico Baj

Milano 1924 - 2003

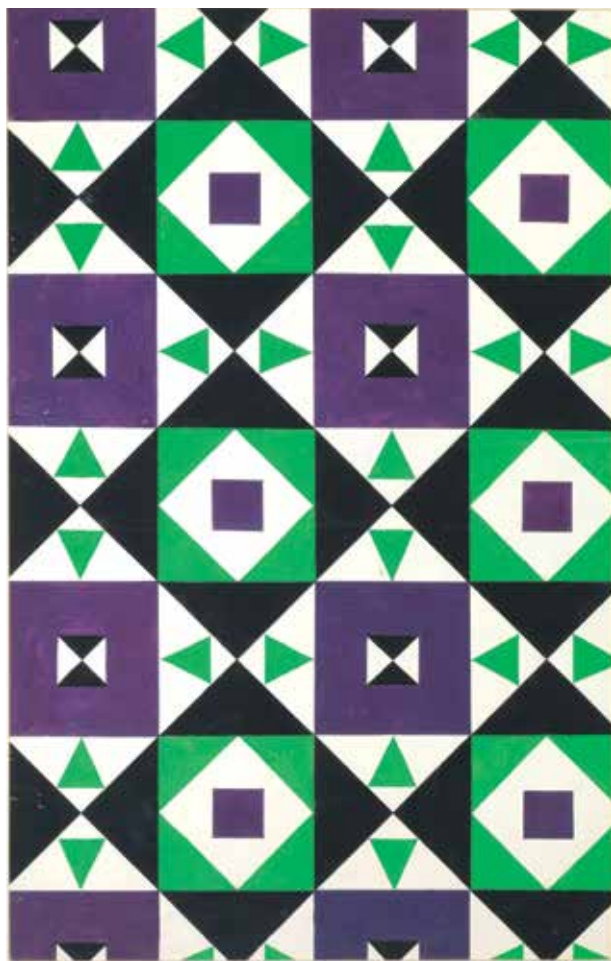
DISEGNO PER TESSUTO (1954)

tempera su carta, cm 67x32,5.

Sul retro etichetta della Manifattura Jsa (Dis. n. 993, cat. 7)

€ 1.200/1.500

74



73



74

Alexandre Guhl

DISEGNO PER TESSUTO (1955)

tecnica mista su carta, cm 47x56

Firma e data in basso a destra

€ 600/800

Fontana disegna per Jsa una serie di tessuti, è un vero manifesto: un fondo (seppia, verde, viola...) crivellato da una miriade di segni che proiettano la loro ombra, suggerendo un'evoluzione tridimensionale della stoffa. Frutto di grande sapienza tecnica, il tessuto, vero e proprio concetto spaziale su velluto, si situa a metà fra la produzione in serie e l'opera d'arte, e sta a testimoniare la volontà di sperimentazione che ha caratterizzato così in profondità la Manifattura: non a caso nel 1955 gli viene dedicata una copertina di "Domus" e Ponti lo sceglie come rivestimento delle sedute "Round".

Anna Chiara Cimoli

75

Lucio Fontana

Rosario 1899 - Varese 1968

CONCETTO SPAZIALE (1955)

stampa a mano su velluto 100% cotone (variante verde), cm 25x62

€ 1.000/1.500



76

Lucio Fontana

Rosario 1899 - Varese 1968

CONCETTO SPAZIALE (1955)

stampa a mano su velluto 100% cotone (variante seppia), cm 46x56

€ 1.500/2.000





**ARTE MODERNA
E CONTEMPORANEA**

**Firenze
Martedì 16 Dicembre 2014
ore 17.00**

Lotti 101 - 202



101

101

Joan Mirò

(Barcellona 1893 - Palma di Maiorca 1983)

LES ESSENCES DE LA TERRA

litografia, cm 49,5x35; es. 78/100

firmato e numerato

eseguito nel 1968

Bibliografia:

Michel e Fernand Mourlot, *Joan Mirò. Litographs*, Parigi 1992, vol. 3, n. 506

€ 1.200/1.500



102

102

Ben Nicholson

(Denham 1894 - Londra 1982)

MUG AND GOBLET

acquaforte-acquatinta, cm 44x37,5; es. 6/50

firmato, numerato e datato

eseguito nel 1968

Provenienza:

Prandi, Reggio Emilia

ivi acquisito dall'attuale proprietà

Bibliografia:

Francois Lafranca, *Ben Nicholson: etchings printed*, Locarno 1983, n. 126

€ 800/1.000



103

Graham Sutherland

(Londra 1903 - 1980)

COMPOSIZIONE

tempera su carta, cm 38x25

firmato, datato e dedicato ad personam "to Jean Wade"

eseguito nel 1951

Provenienza:

Collezione privata, Milano

€ 1.200/1.500



104

Pablo Picasso

(Màlaga 1881 - Mougins 1973)

SENZA TITOLO

acquaforte, battuta cm 42,5x34,5

su foglio cm 56x47,5; es. 37/50

firmato e numerato

eseguito nel 1968

Provenienza:

Collezione privata, Milano

Bibliografia:Georges Bloch, *Pablo Picasso. Catalogue de l'oeuvre gravé et lithographié 1966-1969*, vol. II, Berna 1977, p. 107, tav. 1488

€ 5.000/7.000

104



105

Francis Bacon

(Dublino 1909 - Madrid 1992)

MIROIR DE LA TAUROMACHIE, CENTRE PANEL

litografia a colori su carta Arches, cm 48x36; es.85/150

firmato e numerato

eseguito nel 1990

€ 8.000/10.000

Bibliografia:

Marc Bervillé, Alexandre Tacou, *Francis Bacon Estampes. Collection Alexandre Tacou*, Parigi 2008, tav. 37

Bruno Sabatier, *Francis Bacon. Oeuvre graphique-Graphic Work. Catalogue Raisonné*, Parigi 2012, tav. 29

105



106

Francis Bacon

(Dublino 1909 - Madrid 1992)

OEDIPE ET LE SPHINX D'APRÈS INGRES

litografia, battuta cm 116x85 su foglio cm 127x90; es. 40/150

firmato e numerato

eseguito nel 1984

€ 5.000/7.000

Provenienza:

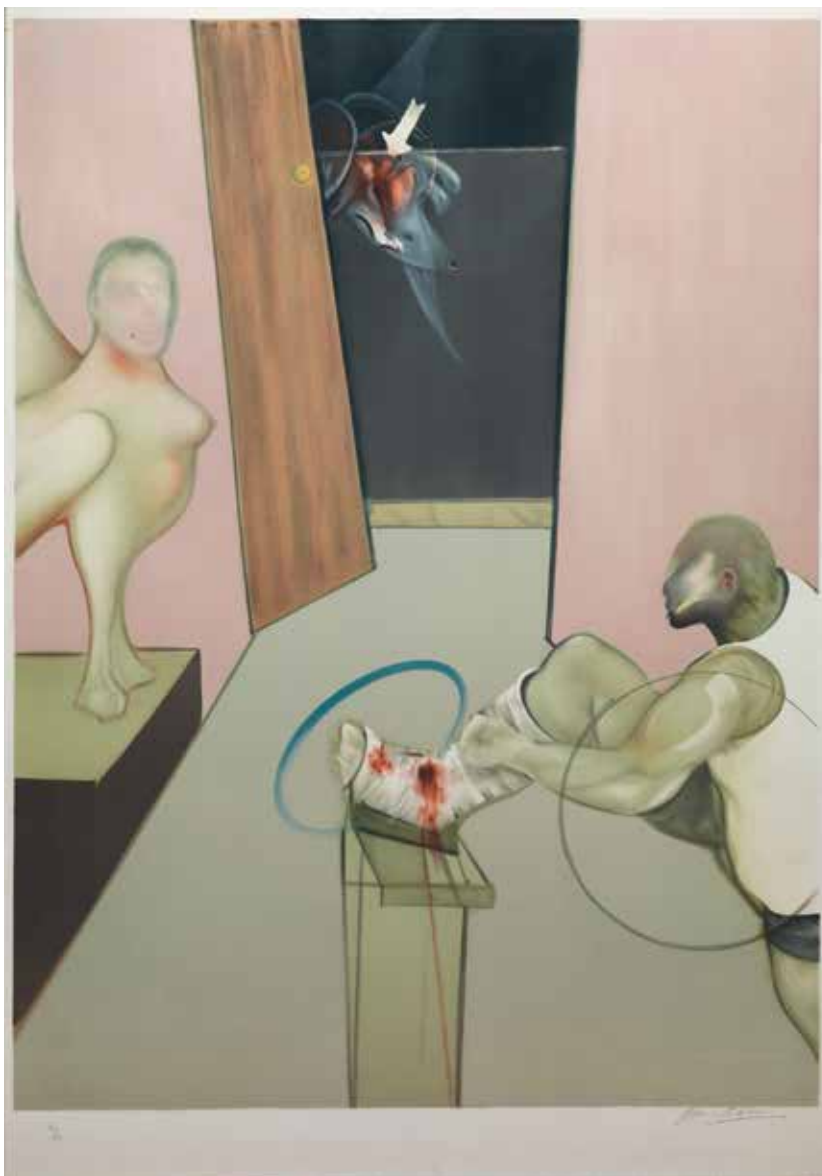
Galerie Isy Brachot, Bruxelles
Collezione privata, Milano

Bibliografia:

Marc Bervillé Alexandre Tacou, *Francis Bacon*
Estampes. Collection Alexandre Tacou, Parigi
2008, tav. 17

Bruno Sabatier, *Francis Bacon. Oeuvre*
graphique-Graphic Work. Catalogue Raisonné,
Parigi 2012, tav. 18

106





107

Mimmo Rotella

(Catanzaro 1918 - Milano 2006)

SENZA TITOLO

frottage-effaçage su carta applicata su tela,
cm 25x12

firmato e datato

eseguito nel 1973

L'opera è accompagnata da autentica dell'artista
su fotografia

€ 1.000/1.500

Provenienza:

Galerie Georges Fall, Parigi

Collezione privata, Milano

108

Riccardo Licata

(Torino 1929 - Venezia 2014)

COMPOSIZIONE

tempera, gouache e pastelli su carta applicata su tela,
cm 61x140

firmato e datato

sul retro: titolato

eseguito nel 1954

€ 3.000/5.000

Provenienza:

Galleria d'Arte Davanzati, Firenze

Collezione privata, Firenze

108



109

Salvatore Emblema

(Terzigno 1929 - 2006)

LUCE E MATERIA

pigmenti su tela detessuta, cm 100x80

sul retro: firmato e datato

eseguito nel 2004

L'opera è accompagnata da autentica dell'artista su fotografia

€ 1.200/1.600



110

Riccardo Licata

(Torino 1929 - Venezia 2014)

COMPOSIZIONE

olio su tela, cm 35x50

firmato

sul retro: titolato

€ 1.500/3.000

Provenienza:

Galleria La Spiga, Milano

Galleria d'Arte Davanzati, Firenze

Collezione privata, Firenze

110



111

Bruno Cassinari

(Piacenza 1912 - Milano 1992)

GIRASOLI

olio su tela, cm 60x50

firmato e datato

sul retro: firmato, titolato e datato

eseguito nel 1973

L'opera è accompagnata da autentica del Comitato per il Catalogo Generale dell'Opera di Bruno Cassinari con il n. 3334/C850

€ 5.000/6.000

111



112

Felice Casorati

(Novara 1883 - Torino 1963)

NOTTURNO

tempera su cartone applicato su tela, cm 19,5x40

firmato

eseguito nel 1959

€ 4.000/6.000

Provenienza:

Galleria Michaux, Firenze

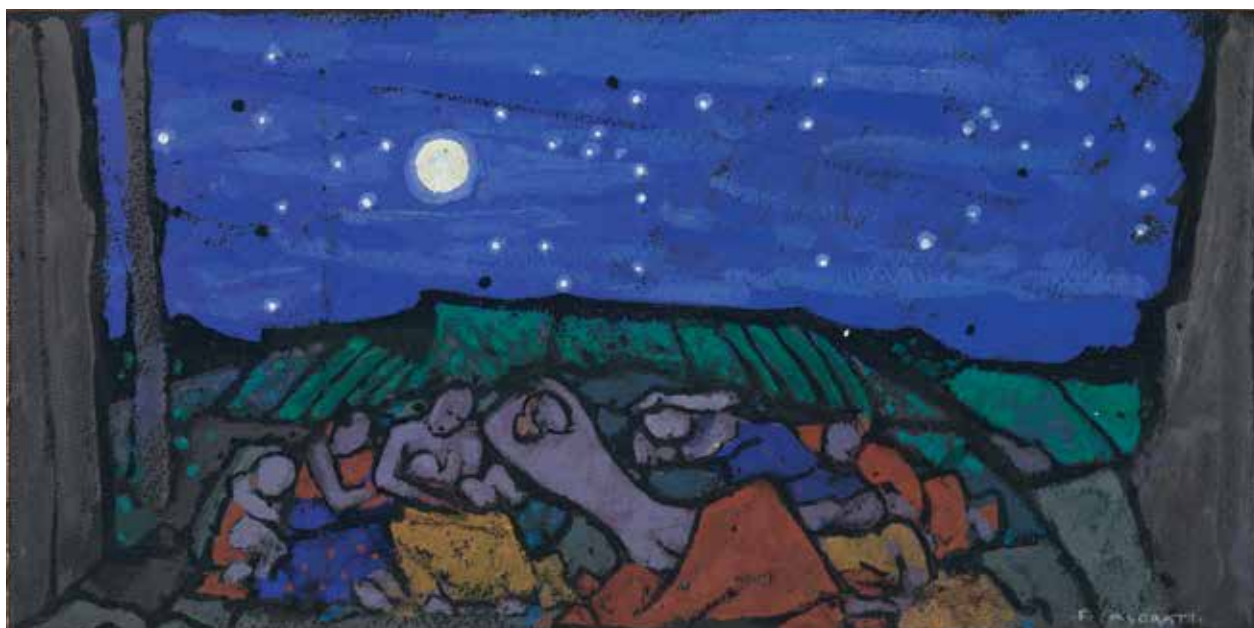
Collezione privata, Firenze

Collezione privata, Palermo

Bibliografia:

Luigi Carluccio, *Casorati*, Torino 1964, tav. 617, p. 352

112



113

Roberto Crippa

(Milano 1921 - Bresso 1972)

COMPOSIZIONE

olio su tela, cm 81x99
sul retro: firmato e datato
eseguito nel 1959

€ 8.000/10.000

Bibliografia:

Martina Corgnati, *Roberto Crippa. Dall'energia alla materia*, Milano 2011, p. 36

114

Gianni Dova

(Roma 1925 - Pisa 1991)

UCCELLO CONTRO LUNA

olio su carta applicata tela, cm 163x130
firmato

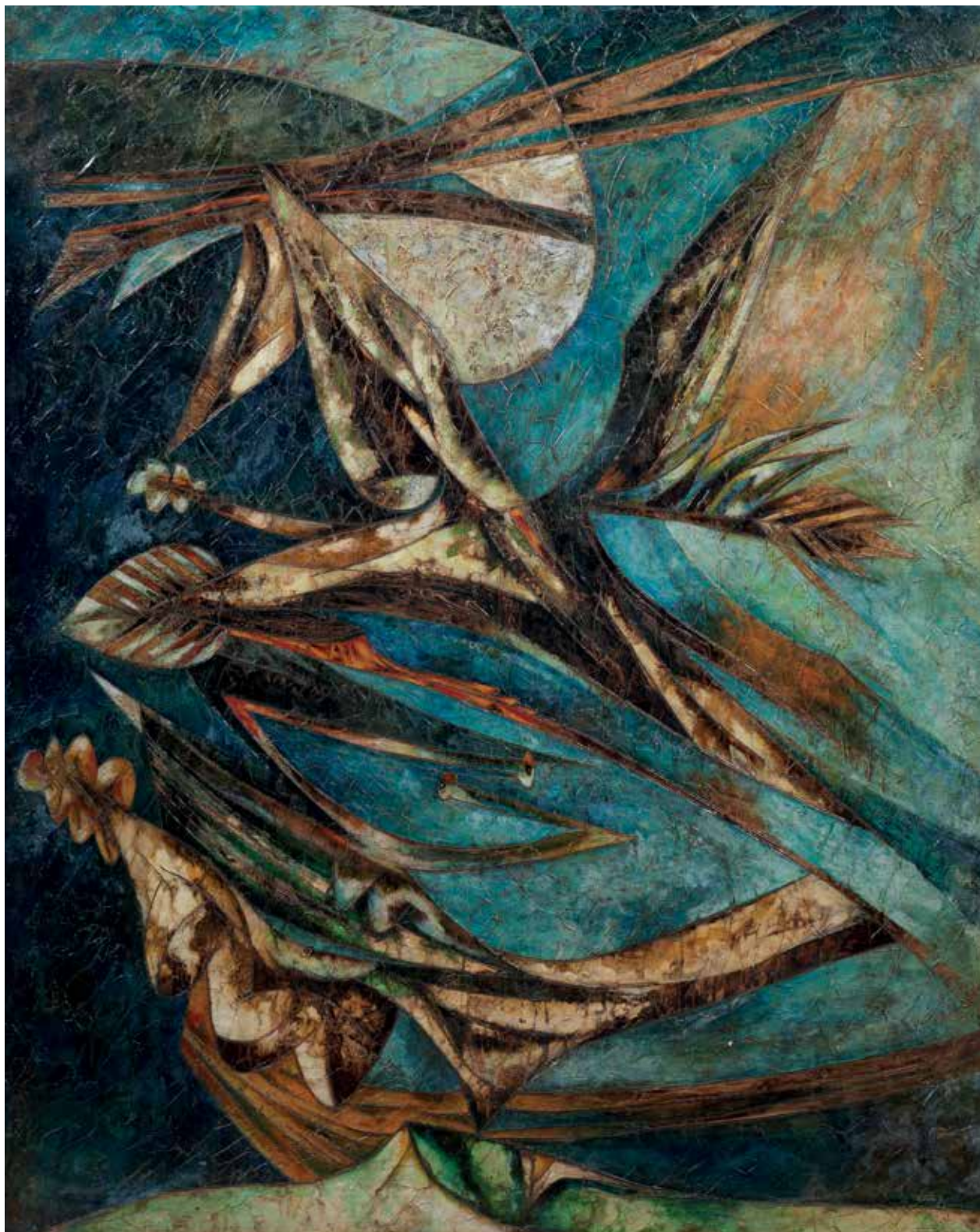
€ 8.000/10.000

Provenienza:

Galleria Michaux, Firenze
Collezione privata, Milano

113





115



115

Lucio del Pezzo

(Napoli 1933)

IL DIABOLICO DOTTOR SCHWARZ

assemblaggio polimaterico su tavola, cm 65x50

firmato e datato

sul retro: titolato e datato

eseguito nel 1961

€ 4.000/6.000

116

116

Ennio Morlotti

(Lecco 1910 - Milano 1992)

COMPOSIZIONE

olio su tela, cm 35x30

firmato

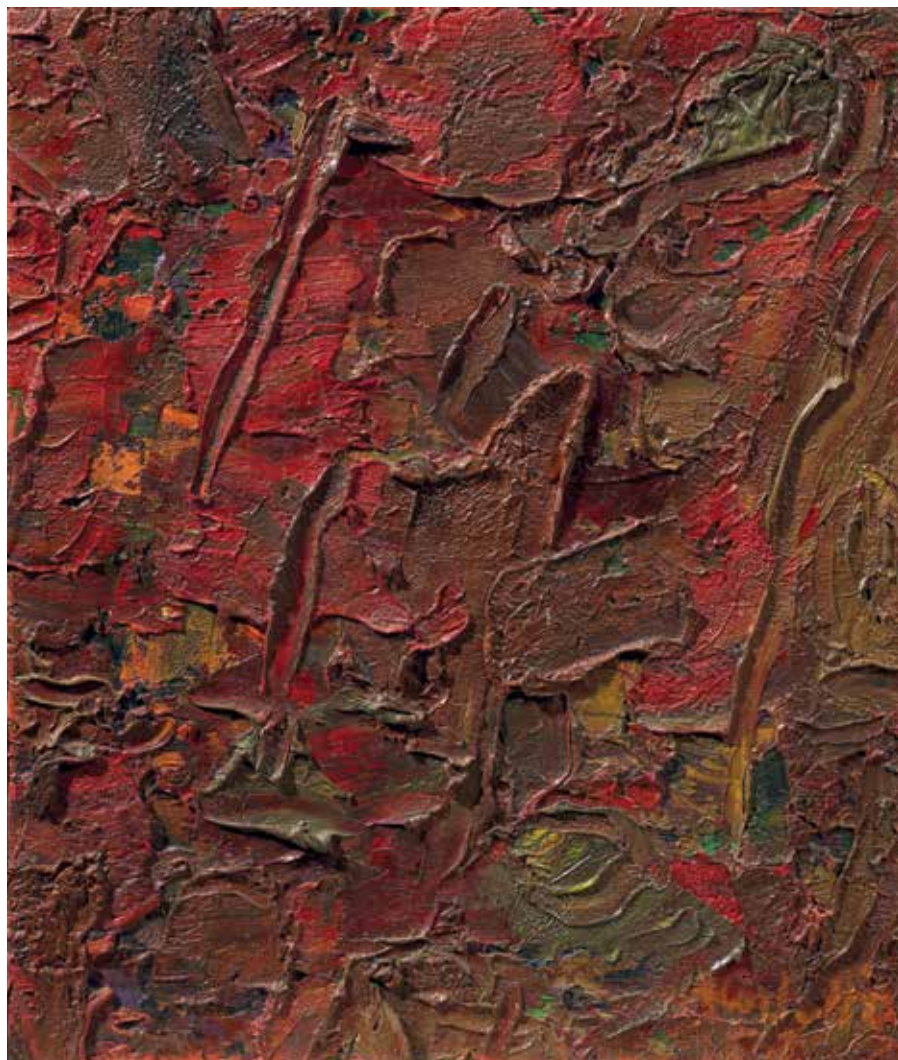
eseguito nel 1957

€ 4.000/5.000

Provenienza:

Galleria La Barcaccia, Roma

Collezione privata, Milano



Il carteggio qui presentato, comprende una serie eterogenea di missive che Licini dedica alla cugina Olga tra il 1952 e il 1958. Le caratteristiche di questa raccolta vanno ben oltre la dimensione puramente epistolare, come evidenziato dal ricorso a soluzioni tecniche ed esecutorie che l'artista adotta in funzione delle necessità espressive e delle finalità allegoriche. Agli interventi su cartoline, pagine di rotocalchi e quotidiani, si accompagnano collage ed estemporanei disegni, la cui coerenza con i contenuti delle lettere lascia trasparire una sorta di codice intimo e solo vagamente intuibile. Al contempo questa raccolta può fornire nuovi ed importanti elementi che al di là degli aspetti puramente biografici, potrà risultare utile ad intraprendere una nuova lettura del percorso umano ed artistico di Osvaldo Licini.



117

Oswaldo Licini

(Monte Vidon Corrado 1894 - 1958)

CARTEGGIO DI OSVALDO LICINI CON OLGA ZANNONI

composto da 65 cartoline,
26 collage di quotidiani,
88 lettere e telegrammi
e 24 lettere con collage

€ 7.000/9.000

MARZO È PAZZO

Marzo è pazzo, dice il proverbio,
E poichè io sono nato di marzo,
te' consiglio di non recalcitrare troppo,
e mia bella cavallona stornare
dicendo che l'amore non ritorna



13

« Eravamo tanto amati
per un anno e poteste più
e'eravamo poi lasciati
non ricordi come fu.
Ma una sera er' incontrammo
per fatal combinazion
mentre insieme er' paravamo
dalla pioggia in un porton
Come stai? le chies' a un tratto
Ben grazie - disse - e tu?
Non e' male, poi di stratto
guarda sta acqua in su giù
non e' la secremo più



Se un Napoleone io fossi
se un qualche vanto del Cielo mi aiutasse
con uno squadrone di cavalleggieri
da me guidato
e spugnare vorrei
del tuo cuor la fortezza ...

118

Mario Sironi

(Sassari 1885 - Milano 1961)

A) NUDI MASCHILI

matita su carta applicata su faesite,
cm 37,5x30

B) STUDI DI FIGURE

china su carta, cm 27,5x20,5
disegnato al recto e al verso
(2)

L'opera è accompagnata da certificazione
di Ettore Gian Ferrari

€ 2.000/3.000

Provenienza:

Eredità Mario Sironi
Collezione privata, Milano



Recto



Verso



119

Vittorio Corona

(Palermo 1901 - Roma 1966)

DINAMISMO ARIA VENTO

tempera e gouache su carta applicata su
tavola, cm 50x70

firmato, titolato e datato

eseguito nel 1924

€ 4.000/6.000

119



120

120

Nino Caffè

(Alfedena 1909 - Pesaro 1975)

INTERNO

olio su tela, cm 25x35

firmato

sul retro: firmato e datato

eseguito nel 1971

€ 800/1.000



121

121

Marcel Dyf

(Parigi 1899 - Bois-d'Arcy 1985)

LE GARE

olio su tela, cm 38x61

firmato

€ 1.200/1.800



122

Alberto Martini

(Oderzo 1876 - Milano 1954)

IL NANO CASABRE'

olio su cartone tavolato, cm 50x70

firmato e datato

sul retro: titolato Saltimbanchi

eseguito nel 1940

€ 3.000/5.000

Provenienza:

Collezione privata

122



123

Giorgio de Chirico

(Volos 1888 - Roma 1978)

VENEZIA. CHIESA DELLA SALUTE

olio su tela, cm 50x70

firmato

sul retro: titolato e firmato; dichiarazione di autenticità dell'artista

eseguito all'inizio degli anni Sessanta

L'opera è accompagnata da autentica su fotografia rilasciata dalla Fondazione Isa e Giorgio de Chirico, con il n. 007/05/14 OT

Per l'opera è stato richiesto l'attestato di libera circolazione

€ 100.000/150.000

Provenienza:

Galleria La Bussola, Torino

Galleria La Barcaccia, Roma

Collezione privata, Milano



124

124

Mario Tozzi

(Fossombrone 1895 - St. Jean du Gard 1979)

CROCIFISSIONE

olio su tela, cm 90x69

firmato

eseguito nel 1919

€ 6.000/8.000

Provenienza:

Christie's, Milano

Collezione privata, Milano

Esposizioni:

Mario Tozzi, Galleria Palazzo Vecchio, Firenze 1984

Bibliografia:

M. Pasquali, *Il corpo del silenzio*, Ferrara 1984, p. VIII

M. Pasquali, *Catalogo Generale dei Dipinti di*

Mario Tozzi, Milano 1988, vol. I, tav. 19/1, p. 66



125

125

Umberto Lilloni

(Milano 1898 - 1980)

STUDIO AL MATTINO

olio su tela, cm 30x40

firmato

sul retro: firmato, titolato e datato

eseguito nel 1968

€ 1.500/2.500

Provenienza:

ContemporArte Gallerie, Firenze

Collezione privata



126

Ottone Rosai

(Firenze 1895 - Ivrea 1957)

LEZIONE DI PIANO

olio su tela, cm 65,5x50

firmato

eseguito nel 1956 circa

L'opera è accompagnata da autentica di Luigi Cavallo su fotografia

€ 8.000/10.000

Provenienza:

Galleria Giraldi, Livorno

Galleria Russo, Roma

Galleria d'Arte Maggiore, Bologna

Collezione privata, Pisa

Esposizione:

Omaggio a Rosai, Roma, 15-30 maggio 1957, ivi
ripr. n 11

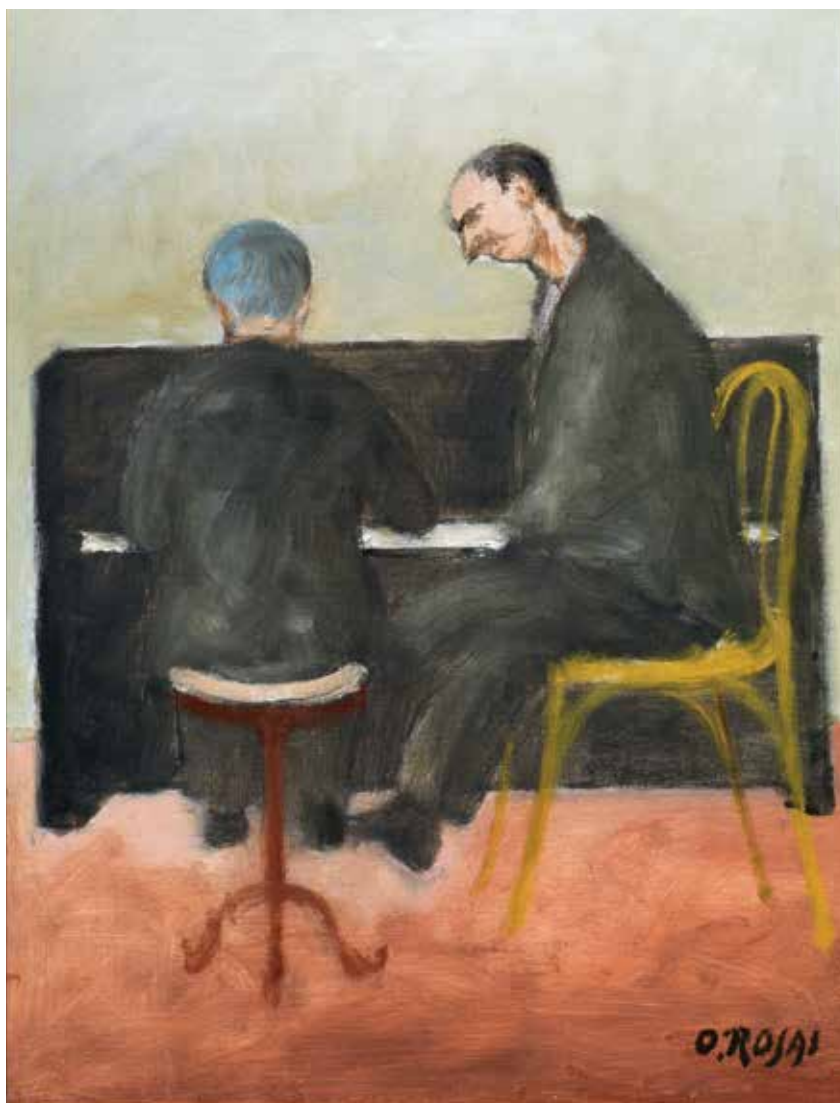
A cura di Luigi Cavallo, *Soffici Rosai de Pisis*.

Ambienti e figure fra luce e tenebre, Galleria

Patrizia Poggi, Ravenna, 17 giugno-31 luglio
2000, ivi ripr. s.i.p.

A cura di Luigi Cavallo, *Ottone Rosai*, Galleria
Biasutti & Biasutti, Torino, 9 novembre-16
dicembre 2000, ivi ripr. p. 93.

126



127

Filippo de Pisis

(Ferrara 1896 - Milano 1956)

LA BOTTEGA DEL VASAIO

olio su tela, cm 72x55

firmato

eseguito nel 1930

€ 20.000/30.000

Provenienza:

Galleria Milano, Milano

Galleria del Milione, Milano

Galleria Gissi, Torino

Galleria Farsetti, Prato

Collezione privata, Arezzo

Esposizioni:

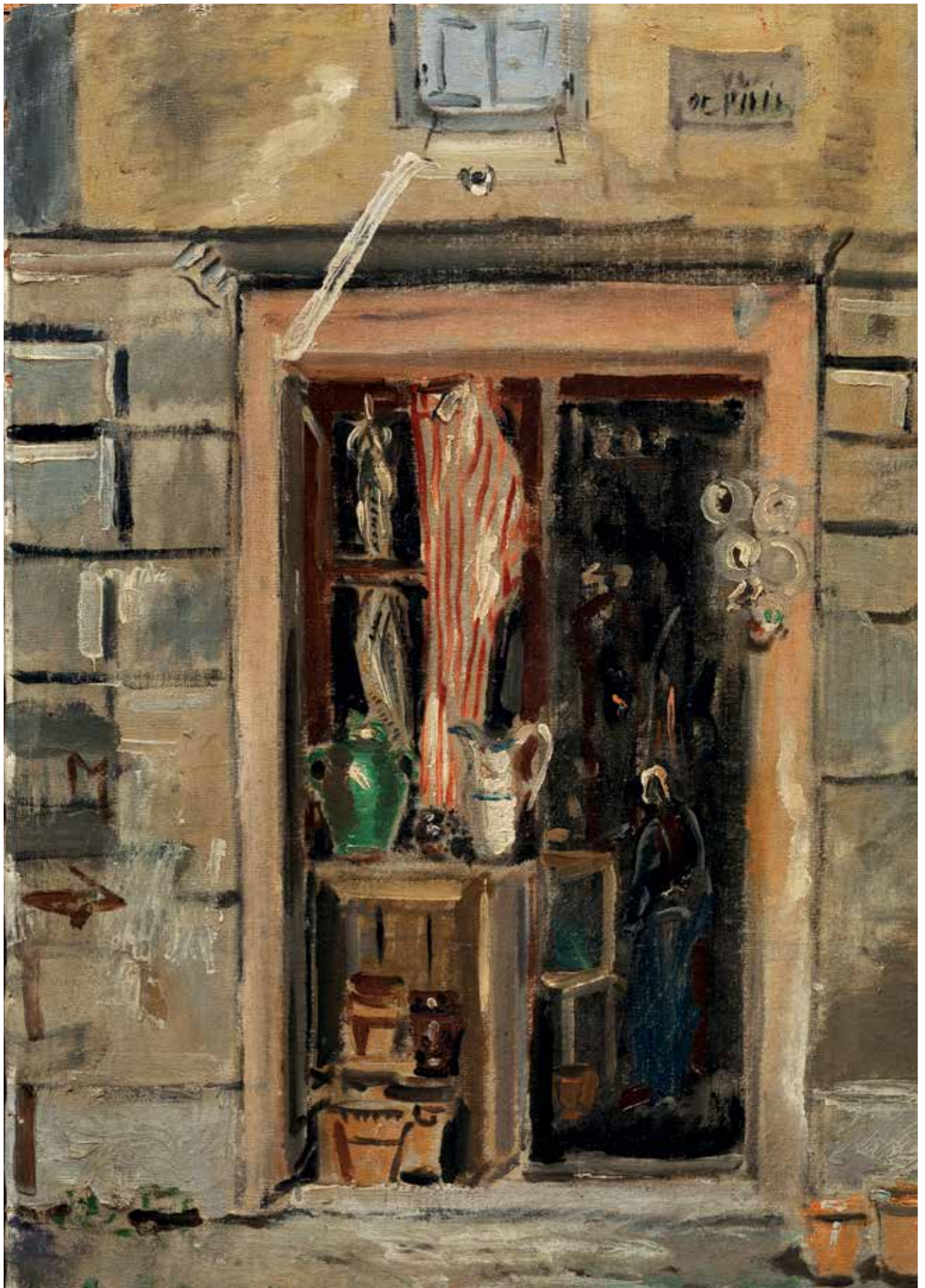
Omaggio torinese a de Pisis, Torino, giugno 1966

Bibliografia:

G. Raimondi, *De Pisis*, Milano 1944, tav. X

G. Briganti, *De Pisis*. Catalogo generale,

tomo I, Milano 1991, tav 97, p. 252



128

Antonio Bueno

(Berlino 1918 - Fiesole 1984)

RITRATTO FEMMINILE

olio su tela, cm 73x50

firmato

L'autenticità dell'opera
è stata confermata verbalmente
da Isabella Bueno

€ 6.000/8.000

128



129

Xavier Bueno

(Vera De Bidasoa 1915 - Fiesole 1979)

MATERNITA'

olio su tela, cm 90x70

firmato

sul retro: firmato

eseguito all'inizio degli anni Settanta

L'autenticità dell'opera è stata
confermata verbalmente

da Raffaele Bueno

129

€ 8.000/10.000



130

Mario Schifano

(Homs 1934 - Roma 1998)

ST

smalto su carta applicata su tela, 58x60; dittico
sul retro: firmato

L'opera è archiviata presso la Fondazione Mario Schifano con il numero
67-69/048 con datazione 1967-1969 e accompagnata da autentica
dell'Archivio Mario Schifano con numero 02708140714 con datazione 1975

€ 15.000/18.000

Bibliografia:

Mario Schifano. Opere su tela dal 1956 al 1982, vol. I, Genova 2007, p. 107

130



131

Emilio Scanavino

(Genova 1922 - Milano 1986)

FUOCHI FATUI

olio su tela tamburata, cm 80x80

firmato

sul retro: firmato e titolato

eseguito nel 1973

€ 8.000/10.000

Provenienza:

Artstudio, Roma

Collezione privata, Firenze

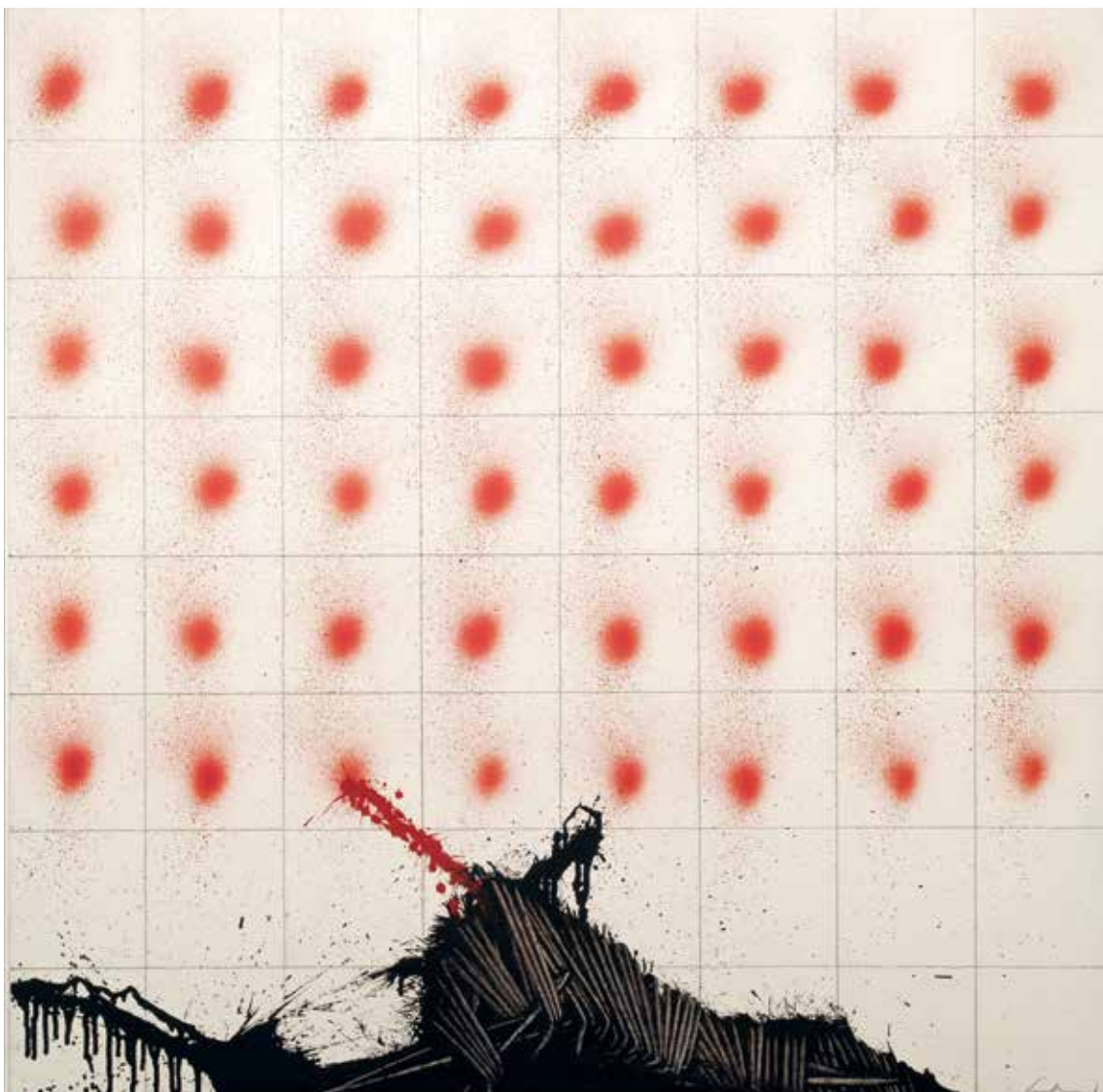
Bibliografia:

Giorgia Graglia Scanavino e Carlo Pirovano,

Emilio Scanavino. Catalogo Generale, Milano

2000, vol. II, p. 511, tav. 123

131





132

Mario Schifano

(Homs 1934 - Roma 1998)

INVENTARIO

smalto su tela emulsionata, 70x120

sul retro: firmato

eseguito nel 1973-1974

L'opera è accompagnata da autentica

dell'Archivio Mario Schifano con

il n. 01099080705

€ 5.000/7.000

Esposizioni:

Mario Schifano, paesaggi pop, Castello di San

Giorgio, Lericì, 10 giugno - 10 ottobre 2006

Bibliografia:

Mario Schifano, paesaggi pop, Colle Val d'Elsa

2006, p. 69

133

Nan Goldin

(Washington 1953)

NINA IN MY BEDROOM

cibachrome su alluminio, cm 76x76, es. 4/15
sul retro: firmato, titolato, datato e numerato
eseguito nel 2001

€ 7.000/9.000

Provenienza:

Galerie Guy Bartschi, Ginevra
Collezione privata, Lucca

133



134

Getulio Alviani

(Udine 1939)

SUPERFICIE A TESTURA VIBRATILE

LL 14 1-2-4

alluminio satinato su tavola, cm 70x70
sul retro: firmato e titolato

eseguito nel 1961-1963

€ 25.000/30.000

Provenienza:

Galleria Peccolo, Livorno
Collezione privata, Livorno

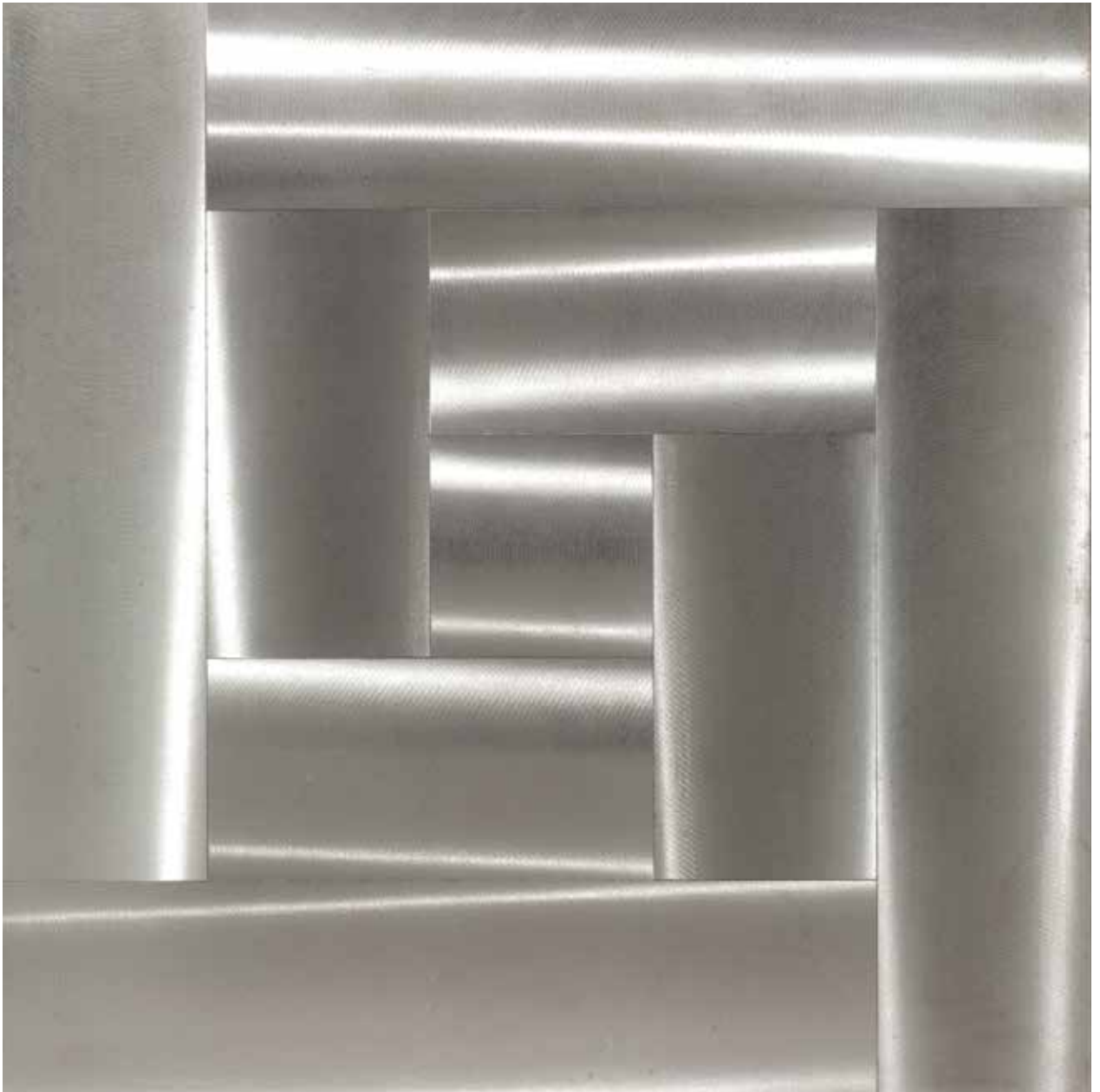
Esposizione:

IV Biennale di San Marino, Oltre l'Informale,
Palazzo del Kursal, luglio-ottobre 1963

Bibliografia:

IV Biennale di San Marino, Oltre l'Informale,
Rimini 1963, p. 27





135

Ettore Spalletti

(Cappello sul Tavo 1940)

DIARIO DEI COLORI

tecnica mista su tavola, cm 50x60

sul retro: firmato, titolato e datato

eseguito nel 1989

€ 25.000/30.000

136

No lot



137

Georges Mathieu

(Boulogne-sur-Mer 1921 - Boulogne-Billancourt 2012)

A) COMPOSIZIONE

pennafeltro su carta, cm 20x26

firmato, datato e dedicato ad personam "a Capogrossi"

B) COMPOSIZIONE

pennafeltro su carta, cm 20x26

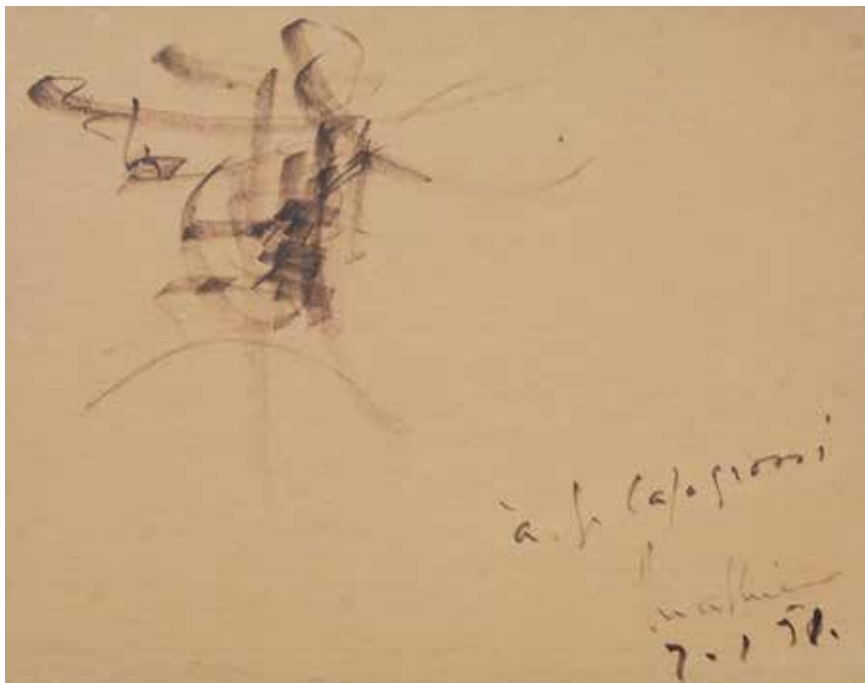
firmato e datato

eseguiti nel 1951

(2)

€ 4.000/6.000

137



138

Riccardo Licata

(Torino 1929 - Venezia 2014)

PITTURA N. 1

olio su tela, cm 81x100

firmato e datato

eseguito nel 1959

€ 5.000/7.000

Provenienza:

Galleria La Spiga, Milano

Galleria d'Arte Davanzati, Firenze

Collezione privata, Firenze

Esposizione:

Omaggio a Emilio Longoni - Premio Barcassina,

Barcassina novembre - dicembre 1959

138



139

Roberto Crippa

(Milano 1921 - Bresso 1972)

SENZA TITOLO

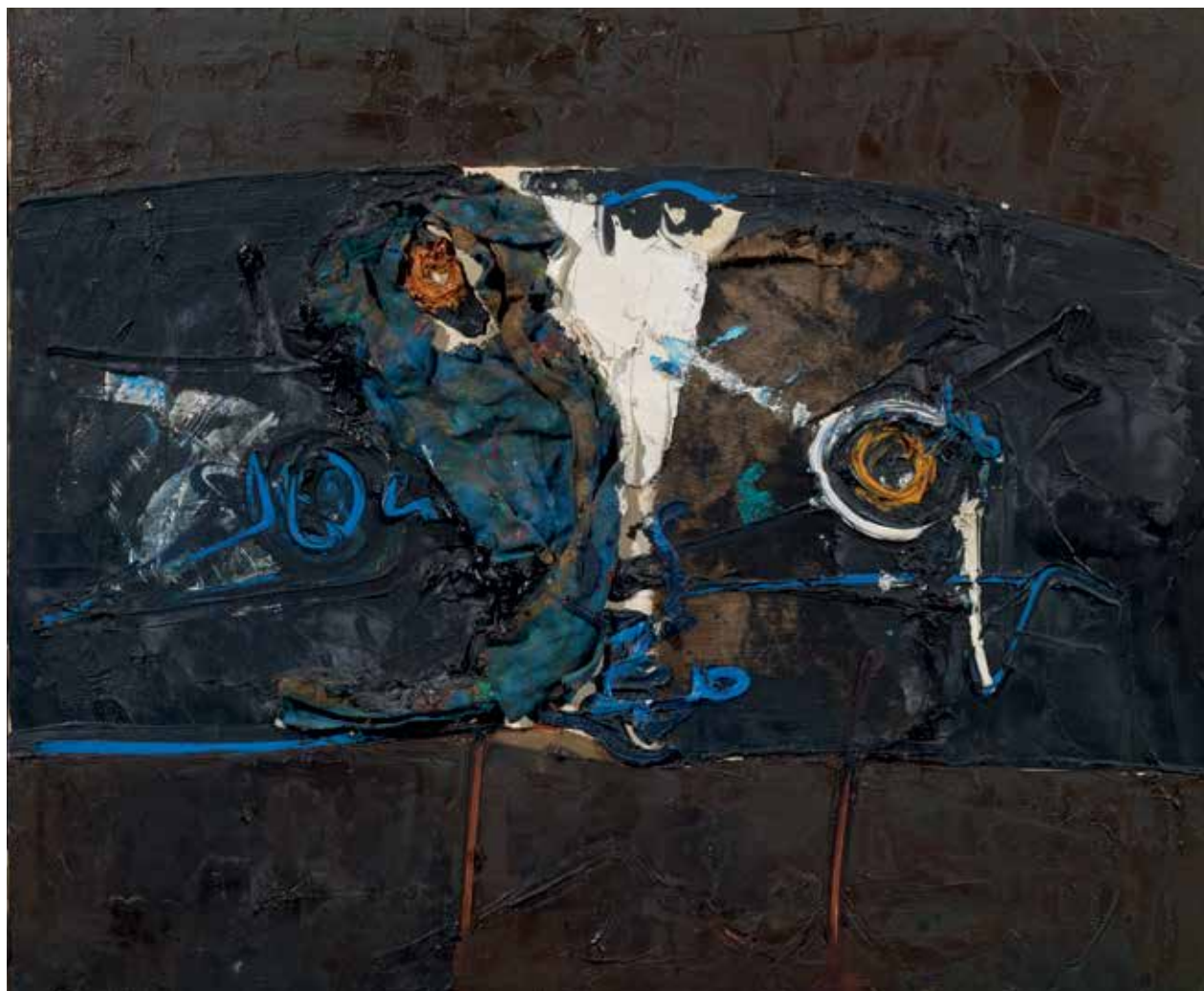
olio su tela, cm 50x60
sul retro: firmato e datato
eseguito nel 1959

€ 4.000/6.000

Provenienza:

Centro d'arte, Milano
Collezione privata, Varese

139



140

Antonio Corpora

(Tunisi 1909 - Roma 2004)

IL ROSSO SEGNO

olio su tela, cm 81x100

firmato

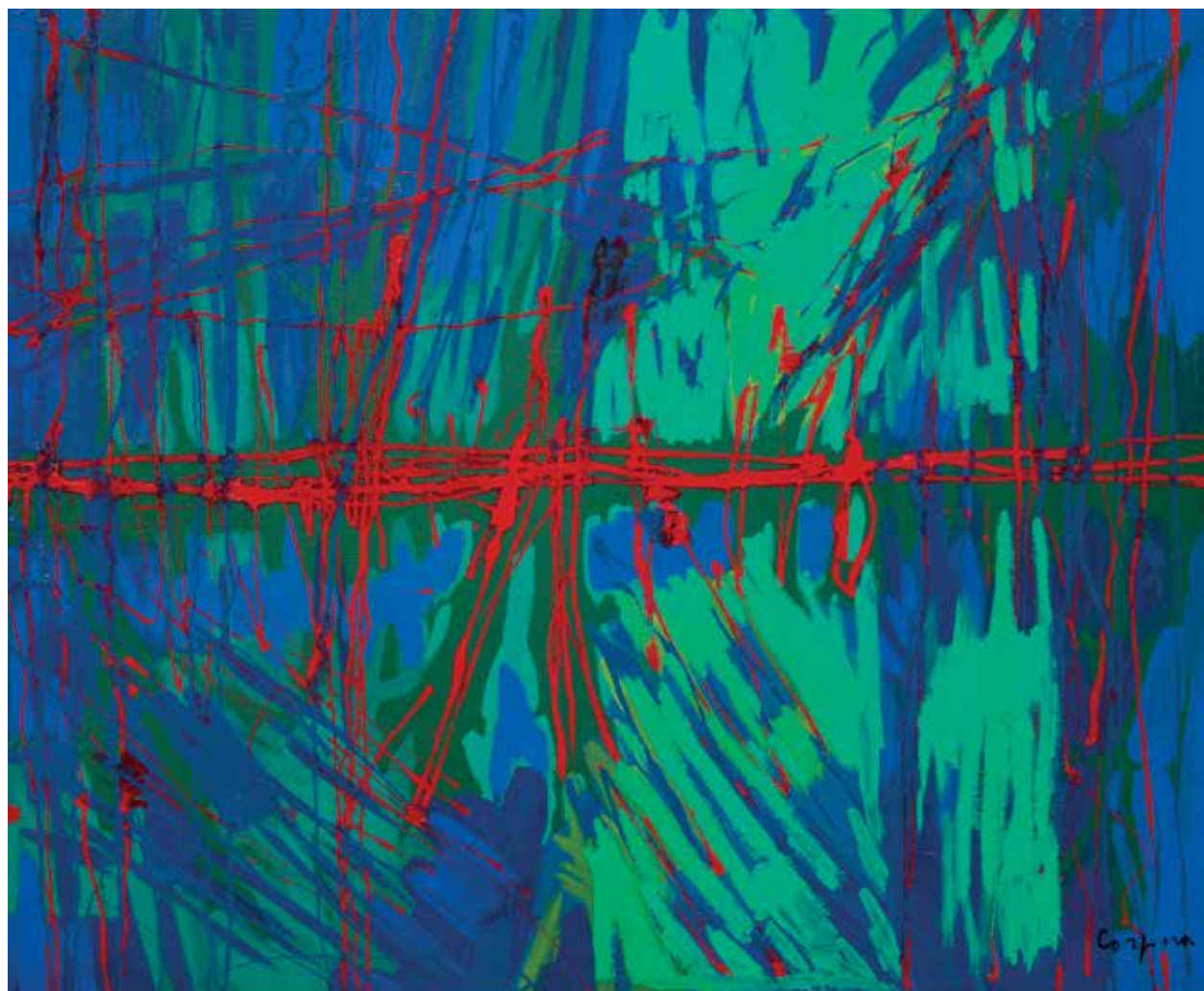
sul retro: firmato, titolato e datato

eseguito nel 1974

L'opera è accompagnata da autentica
dell'Archivio Antonio Corpora su fotografia

€ 5.000/7.000

140



141

Marina Apollonio

(Trieste 1940)

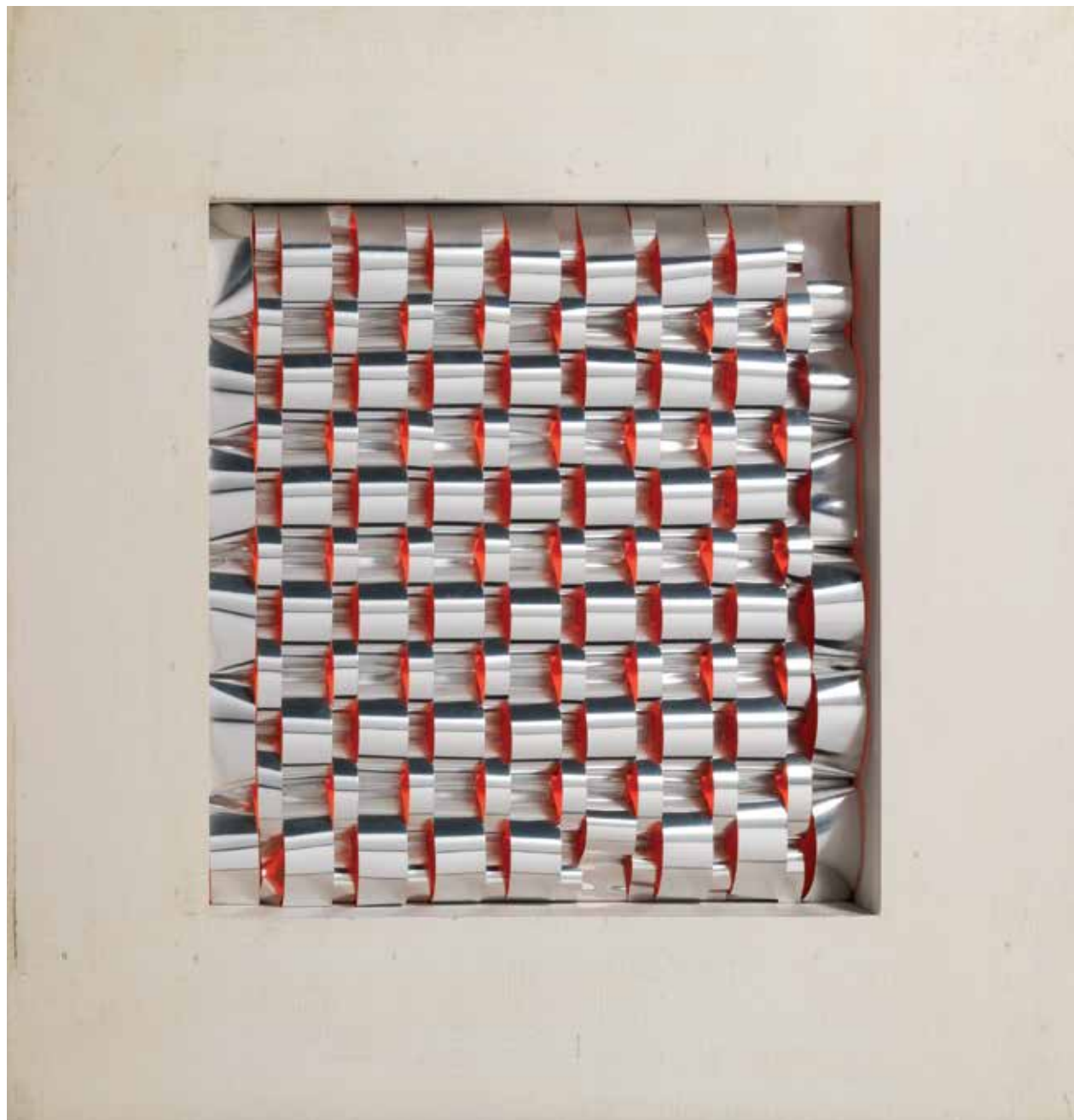
RILIEVO N. 503

alluminio e pittura fluorescente su tavola,
cm 30x30 entro struttura in legno cm
50x50

sul retro: firmato

€ 1.000/2.000

141



142

Mario Schifano

(Homs 1934 - Roma 1998)

SENZA TITOLO

smalto e collage su carta, cm 100x70

firmato e datato

eseguito nel 1962

L'opera è in fase di esame
presso l'Archivio Mario Schifano

€ 10.000/12.000

Provenienza:

Collezione privata, Milano

142



143

Roberto Crippa

(Milano 1921 - Bresso 1972)

MOON LANDSCAPE

olio, sughero e collage su tavola, cm
55x46

sul retro: firmato e titolato

eseguito nel 1971

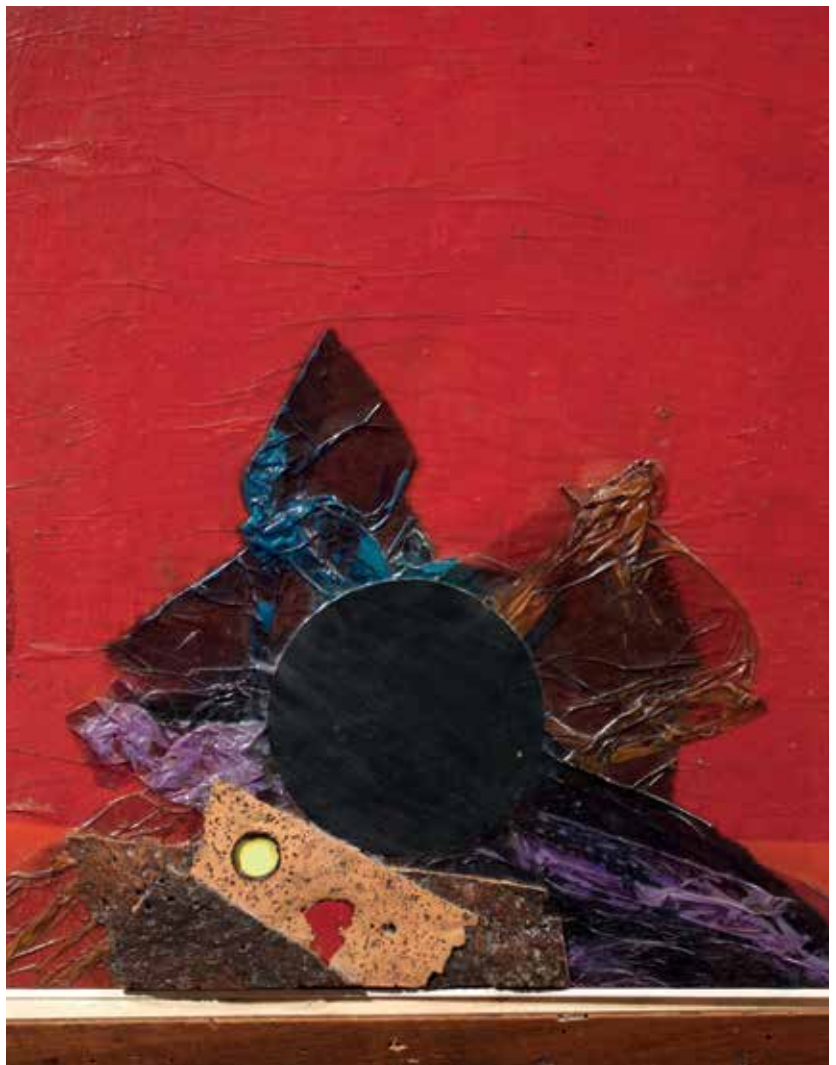
€ 2.000/3.000

Provenienza:

Galleria Gissi, Torino
Galleria Cortina, Milano
Collezione privata, Firenze

Bibliografia:

Martina Corgnati, *Roberto Crippa. Dall'energia
alla materia*, Milano 2011, p. 54



144

Riccardo Licata

(Torino 1929 - Venezia 2014)

COMPOSIZIONE

olio su tela, cm 46x55

firmato e datato

eseguito nel 2000

L'opera è accompagnata da autentica su
fotografia dell'artista

€ 2.000/3.000

Provenienza:

Galleria Dante Vecchiato, Padova
Collezione privata, Firenze

144



145

Roberto Crippa

(Milano 1921 - Bresso 1972)

SUN

tecnica mista su tavola, cm 73x92
sul retro: firmato, titolato e datato
eseguito nel 1968

€ 4.000/6.000

Provenienza:

Galleria Rotta, Genova
Collezione privata, Treviso
Collezione privata, Milano

145



146

Hans Hartung

(Lipsia 1904 - Antibes 1989)

T1963-U22

acrilico su tela, cm 81x65

firmato e datato

eseguito nel 1963

L'opera è registrata presso la Foundation Hans Hartung et Anna Eva Bergman e sarà inserita nel prossimo Catalogo Ragionato dell'opera di Hans Hartung a cura della Foundation Hans Hartung et Anna Eva Bergman

Per l'opera è stato richiesto l'attestato di libera circolazione

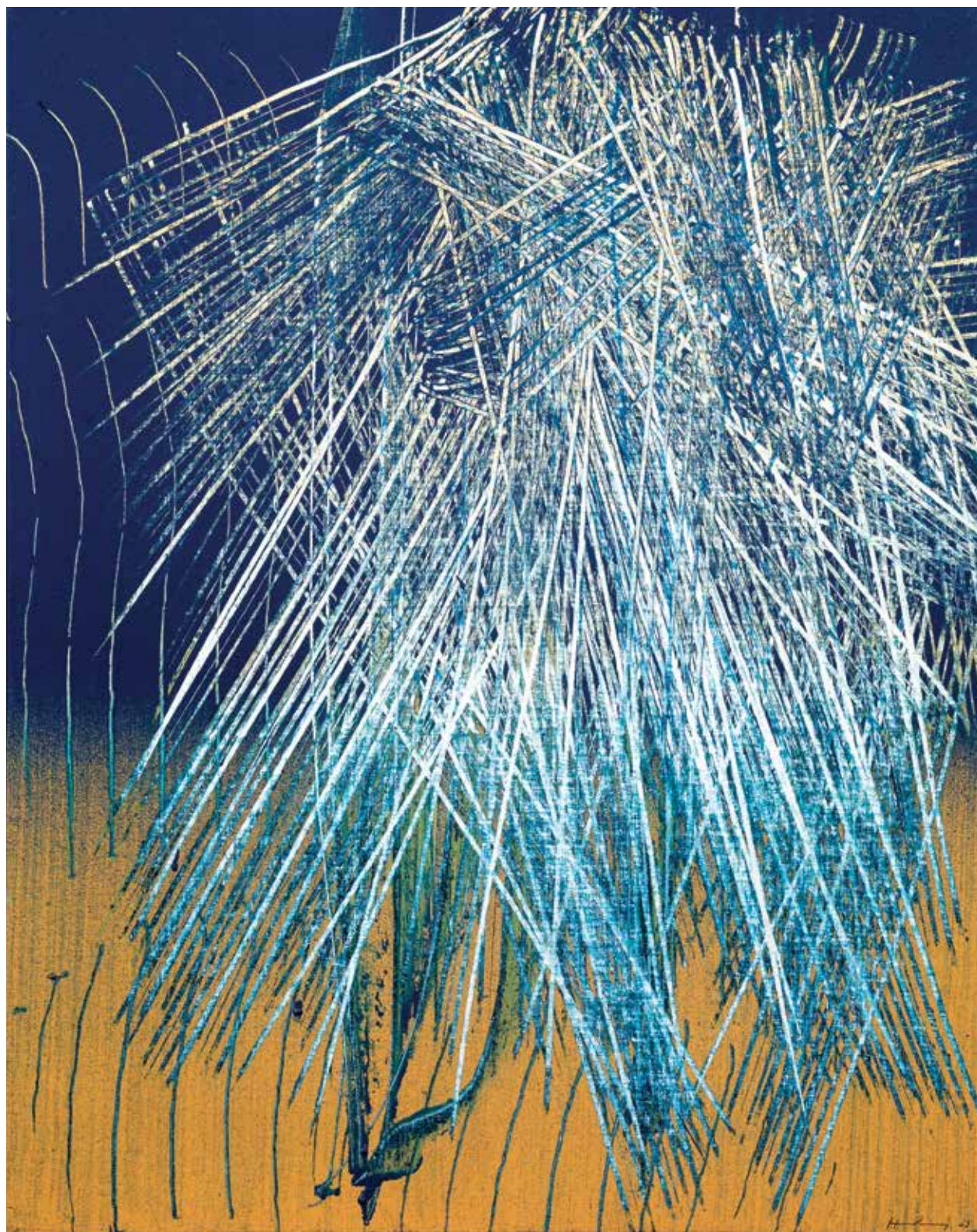
€ 40.000/60.000

Provenienza:

Collezione privata, Parigi

Galleria d'Arte il Mappamondo, Milano

Collezione privata, Milano



147

Enrico Baj

(Milano 1924 - Vergiate 2003)

CONSIGLIO DI GUERRA

olio, collage, ovatta, passamaneria, vetri oggetti e
stoffa su tela, cm 60x73

firmato

sul retro: titolato

€ 18.000/20.000

Provenienza:

Collezione Morosini

Collezione privata

Bibliografia:

Enrico Crispolti, *Catalogo Generale delle opere di Baj*,
Torino 1973, p.140, tav.955

147



148

Emilio Tadini

(Milano 1927 - 2002)

FIABA

acrilico su tela, cm 46x55
sul retro: firmato e titolato

€ 2.000/4.000

Provenienza:

Galleria Marconi, Milano
Collezione privata, Milano



149

149

Emilio Tadini

(Milano 1927 - 2002)

LA FIABA DEL PITTORE

acrilico su tela, cm 97x130
sul retro: firmato e titolato

eseguito nel 1984

L'opera è accompagnata da autentica su
fotografia

€ 4.000/6.000

Provenienza:

Studio Marconi, Milano
Collezione privata, Milano



150

Renato Guttuso

(Bagheria 1912 - Roma 1987)

NUDO DISTESO

olio su tela, cm 130x170

firmato

sul retro: firmato e datato

eseguito nel 1959

€ 80.000/100.000

Provenienza:

Galleria Annunciata, Milano

Collezione Pellin, Milano

Esposizioni:

Renato Guttuso: opere della Fondazione Francesco Pellin,
Chiostro del Bramante, Roma, 16 marzo - 5 giugno 2005

Bibliografia:

*Enrico Crispolti, Catalogo ragionato generale dei dipinti di
renato Guttuso*, Milano 1983, vol. II, tav. 59/39, p. 153

*Enrico Crispolti, Renato Guttuso: opere della Fondazione
Francesco Pellin*, Milano 2005, n. 23, p. 100



151

151

Atanasio Soldati

(Parma 1896 - 1953)

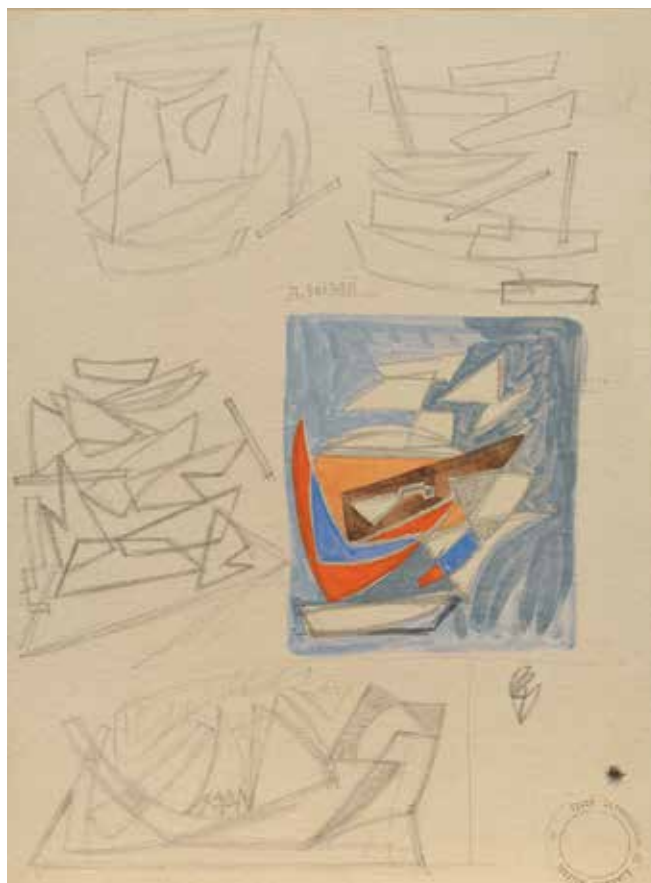
COMPOSIZIONE

gouache e matita su carta applicata su tela, cm 29,5x21

firmato

L'opera è accompagnata da autentica di Augusto Garau su fotografia

€ 2.000/3.000



152

Renato Guttuso

(Bagheria 1912 - Roma 1987)

INCENDIO

tempera, pastello e matita su carta applicata su tela, cm 28x19
firmato

L'opera è accompagnata da autentica dell'artista su fotografia

€ 1.000/2.000

Provenienza:

Galleria Ca' d'Oro, Roma

Ivi acquisito dall'attuale proprietà

Esposizioni:

Renato Guttuso. Appunti, riflessioni e memorie a margine di foglio, Galleria Ca' d'Oro, Roma 1979, ivi ripr. s.i.p.

152



153

Ottone Rosai

(Firenze 1895 - Ivrea 1957)

CASE GIALLE

olio su tela, cm 70x50

firmato

sul retro: titolato e datato

eseguito nel 1953

L'opera è accompagnata
da autentica di Luigi Cavallo
su fotografia

€ 5.000/8.000

Provenienza:

Eredità Ottone Rosai
Galleria Michaud, Firenze
Galleria Gonnelli, Firenze
Galleria Santa Croce, Firenze
ContemporArte Gallerie, Firenze
Collezione privata, Firenze

Esposizioni:

a cura di A. Gonnelli e V. Corti,
Ottone Rosai,
Firenze, 6-26 marzo 1963,
ivi ripr. s.i.p.

Bibliografia:

Massimo Di Volo, *Ottone Rosai*,
Firenze 1964, tav. 42, p. 42
Maurizio Valsecchi,
Franco Russoli,
Luigi Cavallo, *Ottone Rosai*,
Firenze 1968, p. 89
(Case moderne, 1954)

153



154

Fausto Pirandello

(Roma 1899 - Roma 1975)

NUDO FEMMINILE

olio su tela, cm 95x55,5
firmato

€ 10.000/12.000

Provenienza:

Galleria Brera, Milano
Collezione privata, Palermo

Esposizioni:

Trecento dipinti di Maestri Contemporanei,
Palermo, Sala Mostre del Banco di Sicilia,
21-29 aprile 1964

154



155

Filippo de Pisis

(Ferrara 1896 - Milano 1956)

PESCE E COLTELLO

olio su cartone, cm 30x50,5

firmato e datato

eseguito nel 1940

L'opera è registrata presso l'Associazione
per Filippo de Pisis con il n.01596

€ 6.000/8.000

Provenienza:

Galleria d'Arte Maggiore, Bologna

Collezione privata, Pisa

155





156

Xavier Bueno

(Vera De Bidasoa 1915 - Fiesole 1979)

MATERNITA'

olio su tela, cm 38x46

firmato

sul retro: firmato

eseguito all'inizio degli anni Settanta

L'autenticità dell'opera è stata confermata verbalmente da Raffaele Bueno

€ 4.000/6.000

157

157

Mario Sironi

(Sassari 1885 - Milano 1961)

FIGURA FEMMINILE SEDUTA

matita su carta, cm 11,5x9

L'opera è accompagnata da certificazione di Ettore Gian Ferrari

€ 500/800

Provenienza:

Eredità Mario Sironi
Collezione privata, Milano



158

Xavier Bueno

(Vera De Bidasoa 1915 - Fiesole 1979)

FANCIULLI

olio su tela, cm 70x50
firmato

L'autenticità dell'opera
è stata confermata
verbalmente
da Raffaele Bueno

€ 8.000/10.000

Provenienza:

La Colonna Galleria d'Arte,
Milano
Collezione privata, Siena

158



159

Renato Bertelli

(Lastra a Signa 1900 - Firenze 1974)

PROFILO CONTINUO DI MUSSOLINI

terracotta colorata, altezza cm 30

firmato e datato

eseguito nel 1933

€ 4.000/5.000

Provenienza:

Collezione privata, Roma

159



160

Maurizio Cattelan

(Padova 1960)

OBLOMOV FOUNDATION

vetro, corda e piombo, cm 5,5x5,5x2

sul retro: firmato Cattelan

eseguito nel 1992

€ 3.000/5.000

Bibliografia:

Francesco Bonami, *Nancy Spector*, Barbara Vanderlinden, *Maurizio Cattelan*, Londra 2002, pp. 36-37

160



161

Enrico Tommaso De Paris

(Belluno 1960)

PEZZO DI UNIVERSO N. 2

tecnica mista, struttura in acciaio e assemblaggio polimaterico, cm 190x60x60
eseguita nel 2002

€ 1.500/2.500

Esposizioni:

Glassway. Le stanze del vetro,
Museo Archeologico Regionale,
Aosta giugno-ottobre 2002,
ripr. in cat. p. 151

162

Alberto De Braud

(Milano 1959)

CADUTA

bronzo, cm 116x30x15
sulla base: firmato e datato
eseguito nel 2009

L'opera è accompagnata
da autentica dell'artista su fotografia

€ 1.500/2.000

162

161



163

Alberto De Braud

(Milano 1959)

LA SOSTENIBILE LEGGEREZZA DELL'ESSERE

alluminio anodizzato, cm 50x41x31

firmato e datato

eseguito nel 2013

L'opera è accompagnata da autentica
dell'artista su fotografia

€ 1.200/1.600

163



164

Arnaldo Pomodoro

(Morciano di Romagna 1926)

PIRAMIDE

bronzo, cm 15x16x5; es. p.d.a di 50

esemplari

firmato e dedicato ad personam

€ 2.000/3.000

164



165

Piero Dorazio

(Roma 1927 - Corciano 2005)

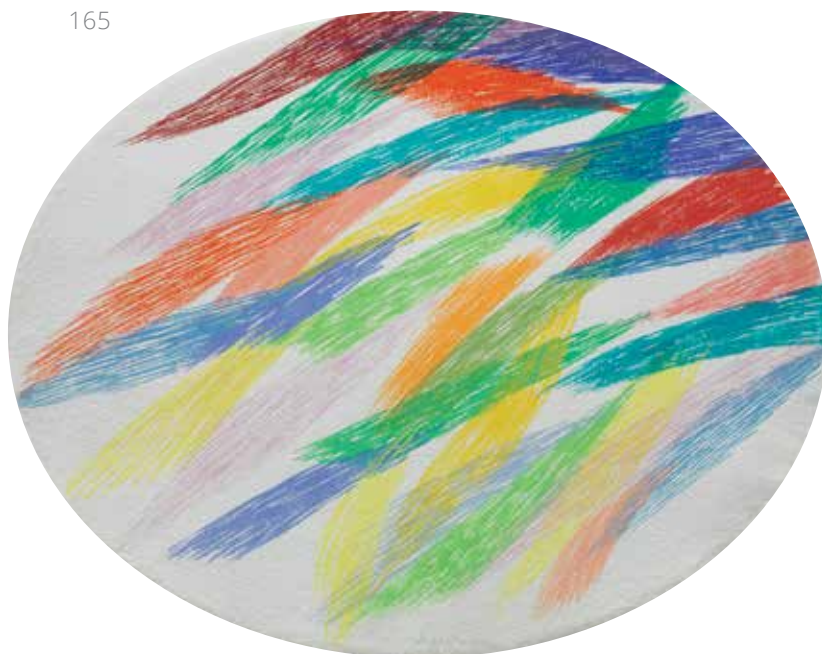
COMPOSIZIONE

gouache e tempera su cartone ovale, cm
45x60

firmato e datato

eseguito nel 1982

€ 2.000/4.000



166

166

Piero Dorazio

(Roma 1927 - Corciano 2005)

SENZA TITOLO

tempera su cartone, cm 27x33,5

firmato e datato

eseguito nel 1988

L'opera è accompagnata da autentica
dell'artista su fotografia

€ 1.500/3.000



167

Mario Schifano

(Homs 1934 - Roma 1998)

SENZA TITOLO

tecnica mista su tela, cm 50x35

sul retro: firmato

eseguito nel 1991-1992

L'opera è accompagnata da autentica della
Fondazione Mario Schifano con il numero 91-92/66

€ 1.000/1.500

168

Mario Schifano

(Homs 1934 - Roma 1998)

PAESAGGIO ANEMICO

smalto su tela, cm 80x100

firmato

eseguito nel 1973-1974

L'opera è accompagnata da autentica dell'Archivio
Mario Schifano con il n. 00955080705

€ 6.000/8.000

167



168



169

Bruno Ceccobelli

(Todi 1952)

A) SENZA TITOLO

tecnica mista su legno sagomato,
cm 21,5x15,5x2,5
sul retro: firmato

B) COMPOSIZIONE

tempera e olio su tavoletta,
cm 16,5x12,5
sul retro: firmato

(2)

€ 700/900

Provenienza:

Galleria Marconi, Milano
Ivi acquisiti dall'attuale proprietà

169



170

Bruno Ceccobelli

(Todi 1952)

COMPOSIZIONE

tempera su cartone pressato, cm 23x37
sul retro: firmato e datato
eseguito nel 1986

€ 600/800

Provenienza:

Galleria Marconi, Milano
Ivi acquisiti dall'attuale proprietà

170



171

Mario Ceroli

(Castelfrentano 1938)

SENZA TITOLO

legno, cm 75x66x12

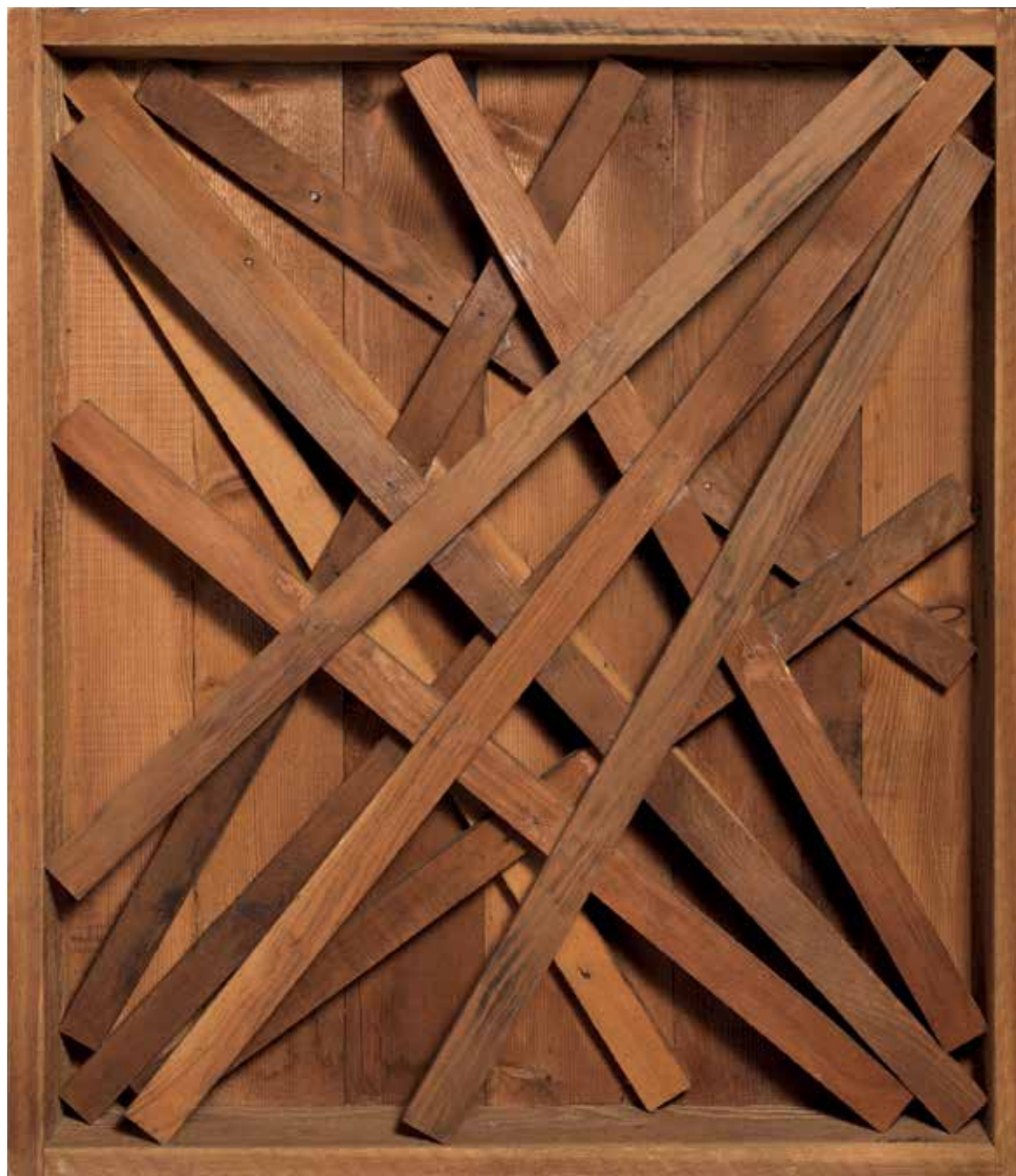
firmato

eseguito nei primi anni Settanta

L'opera è accompagnata da autentica
dell'artista su fotografia

€ 6.000/8.000

171



172

Beverly Pepper

(New York 1922)

A) SENZA TITOLO

pennafeltro su carta, cm 48x63,5

firmato e datato

B) TAVOLA-SACHS

tempera, china e pennafeltro su cartone,

cm 50x70

firmato, titolato e datato

eseguiti nel 1970

Provenienza:

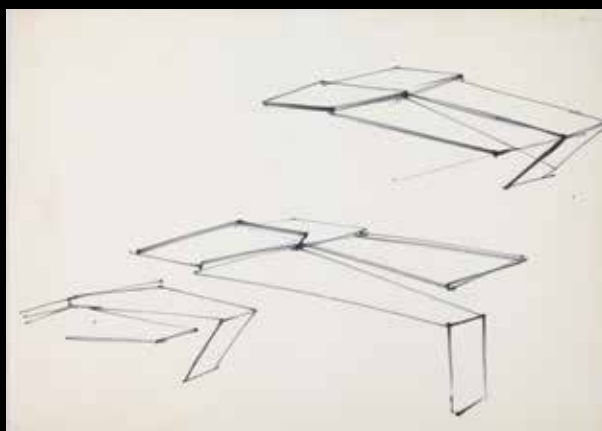
Galleria Marconi, Milano

ivi acquisiti dall'attuale proprietà

(2)

€ 500/800

172



173



173

Fabrizio Plessi

(Reggio Emilia 1940)

A) ICE-SERIES ANALOGIA TRA GHIACCIO COLORATO E NEON

matita su carta, cm 50x70,5

firmato, titolato e datato; timbro dell'artista

Provenienza:

Galleria Marconi, Milano

ivi acquisiti dall'attuale proprietà

B) ICE SERIES NEW YORK

matita su carta, cm 50x70,5

firmato, titolato e datato

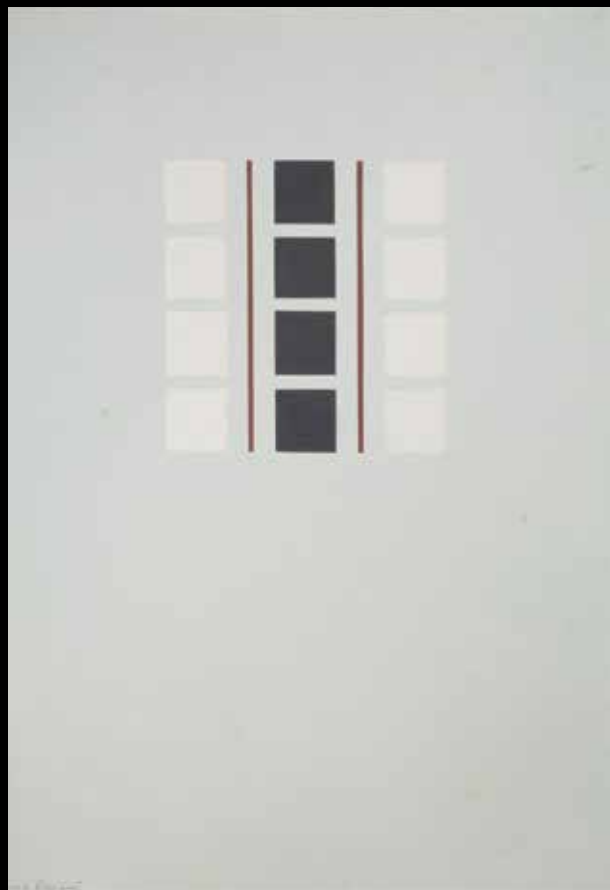
eseguiti nel 1976

Provenienza:

Galleria Marconi, Milano

ivi acquisiti dall'attuale proprietà

€ 1.000/1.500



174

Mauro Reggiani

(Nonantola 1897 - Milano 1980)

STUDIO PER COMPOSIZIONE N. 16acrilico su carta applicata su masonite, cm
50x38*firmato*

eseguito nel 1971

€ 1.500/2.500

Provenienza:

Galleria La Polena, Genova

Collezione privata, Firenze

175

Carlo Guaita

(Firenze 1954)

A) SENZA TITOLO

inchiostro su carta, cm 24,5x34,5

sul retro: firmato, titolato e datato

B) SENZA TITOLO

tempera e inchiostro su carta, cm 24x33

sul retro: firmato e datato

C) SENZA TITOLO

inchiostro su carta, cm 24,5x34,5

sul retro: firmato, titolato e datato

(3)

eseguiti nel 1987

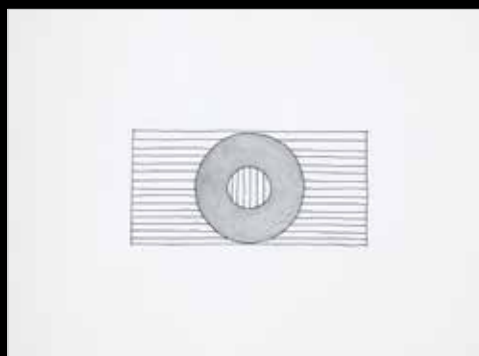
€ 500/800

Provenienza:

Galleria Marconi, Milano

Ivi acquisiti dall'attuale proprietà

175





176

Keizo Morishita

(Kitakyushu 1944 - Milano 2003)

A) SENZA TITOLO

acquerello, matita e pennafeltro su carta, cm 47,5x53

B) SENZA TITOLO

acquerello su carta, cm 47,5x53

eseguiti negli anni Ottanta

(2)

€ 500/800

Provenienza:

Galleria Marconi, Milano

Ivi acquisiti dall'attuale proprietà



177

Maurizio Arcangeli

(Montecosaro 1959)

A) STUDIO-PROGETTO

matita su carta, cm 35x45

B) PROPOSIZIONE PARTICOLARE

matita su carta, cm 33x48

sul retro: firmato e titolato; timbro dell'artista

C) SENZA TITOLO

matita su carta, cm 33x48

sul retro: firmato; timbro dell'artista

eseguiti nel 1989

(3)

€ 600/800

Provenienza:

Galleria Marconi, Milano

Ivi acquisiti dall'attuale proprietà

177



178

Fabio Mauri

(Roma 1926 - Roma 2009)

MANIPOLAZIONE DI CULTURA

cartella di quindici tavole impresse in
fotolito e silkscreen su carta, cm 100x70;
es. 20/125

*firmate e numerate ad eccezione di una
eseguito nel 1976*

Publicato da La Nuova Foglio Editrice,
Macerata. Mancante del portfolio

€ 1.000/2.000



179

Luca Simonetti

(Offida 1969)

**HO LA LEGGERA SENSAZIONE DI
AVERE QUALCHE ROTELLA FUORI
POSTO**

stampa lambda su carta fotografica
montata su forex, cm 75x100; es. 1/5
eseguita nel 2014

L'opera è accompagnata da autentica
dell'artista su fotografia

€ 600/800



180

Alfredo Chighine

(Milano 1914 - Pisa 1974)

COMPOSIZIONE

tecnica mista su carta applicata su tela, cm 65x47

firmato e datato

eseguito nel 1956

L'opera è accompagnata da autentiche dell'Archivio Alfredo Chighine con il n. 99/13

€ 1.500/2.500



181

Vinicio Berti

(Firenze 1921 - 1991)

BOZZETTO PER BANCA BNC

tempera, gouache e pennafeltro su carta cm 26x91

firmato e datato

eseguito nel 1962

€ 800/1.200

182

Vinicio Berti

(Firenze 1921 - 1991)

GLI SCAMBI INTERNAZIONALI DAL PUNTO DI VISTA BANCARIO

tempera, gouache e pennafeltro su carta, cm 27x91

sul retro: titolato

eseguito nel 1962

€ 800/1.200

181



182



183

Vinicio Berti

(Firenze 1921 - 1991)

PROGETTO UTOPIA H3

acrilico su cartone, cm 70x100

firmato e datato

eseguito nel 1965

€ 1.500/2.000

183



184

Vinicio Berti

(Firenze 1921 - 1991)

QUANTITÀ 1-3-H

acrilico su tela, cm 60x80

firmato e datato

sul retro: firmato, titolato e datato

eseguito nel 1972

€ 1.500/2.000

184



185

Gottardo Ortelli

(Viggiù 1938 - Varese 2003)

PER RUBARTI L'ANIMA, MERAVIGLIA

olio su tela, cm 130x120

firmato e datato

sul retro: firmato, titolato e datato

eseguito nel 1995

L'opera è accompagnata da autentica su fotografia

€ 1.000/1.500

Provenienza:

Galleria d'Arte Vecchiato, Padova

Collezione privata, Firenze



186

Bruno Ceccobelli

(Todi 1952)

A) MESSO DI LUCE

tempera e olio su carta, cm 60x78

sul retro: firmato e titolato

B) LUMI INTERNI E SORTE

tempera e olio su carta, cm 60x38,5

eseguiti nel 1987

(2)

€ 500/800

Provenienza:

Galleria Marconi, Milano

Ivi acquisiti dall'attuale proprietà

186



187

Piero Pizzi Cannella

(Rocca di Papa 1955)

SENZA TITOLO

olio su tavola, cm 104x73
sul retro: firmato e datato
eseguito nel 1990

€ 4.000/6.000

187



188

Piero Pizzi Cannella

(Rocca di Papa 1955)

IL FERRO

tecnica mista su cartone, cm 70x50

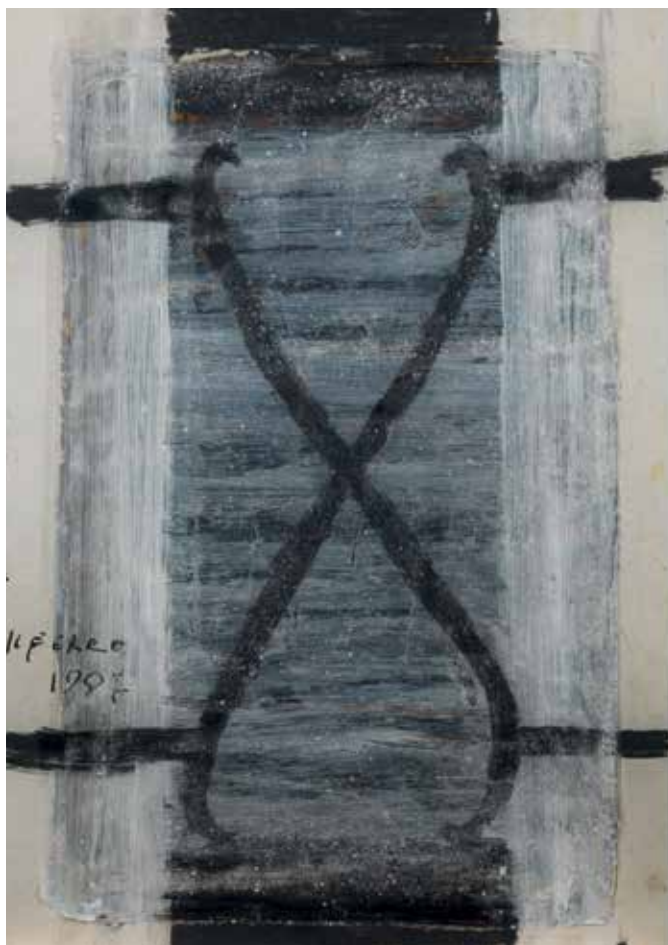
firmato, titolato e datato

sul retro: firmato e datato

eseguito nel 1987

€ 1.200/1.800

188



189

Bruno Ceccobelli

(Todi 1952)

AMENA

olio e tecnica mista su cartone calcografato,
cm 57x57

sul retro: firmato e titolato

eseguito nel 1991

€ 1.000/1.500

189



190

Bruno Ceccobelli

(Todi 1952)

NUMERI IN VESTAE

tecnica mista su legno, cm 156x78
sul retro: firmato, titolato e datato
eseguito nel 1988

€ 2.500/3.500

190



191

Xavier Bueno

(Vera De Bidasoa 1915 - Fiesole 1979)

NATURA MORTA CON TAZZA ROSSA

olio su tela, cm 30,5x40

firmato

sul retro: firmato

eseguito all'inizio degli anni Settanta

L'opera è accompagnata da autentica dell'artista su fotografia e l'autenticità dell'opera è stata confermata verbalmente da Raffaele Bueno

€ 3.000/4.000

191



192

Antonio Bueno

(Berlino 1918 - Fiesole 1984)

VOLTO FEMMINILE

olio su faesite, cm 40x30

firmato

sul retro: firmato e dedicato ad personam

L'autenticità dell'opera è stata confermata verbalmente da Isabella Bueno

€ 4.000/6.000

Provenienza:

Galleria Cavour, Firenze
Collezione privata, Firenze

192



193

Antonio Possenti

(Lucca 1933)

A) COMPOSIZIONE

olio su tavola, cm 24x29,5

firmato

B) MARINA

olio su cartone telato, cm 15x19,5

firmato

C) CORRIDA

olio su faesite, cm 24,5x35,5

firmato

(3)

€ 1.500/2.500

193



194

Antonio Bueno

(Berlino 1918 - Fiesole 1984)

PROFILO

olio su faesite, cm 40x30

firmato

eseguito nel 1970

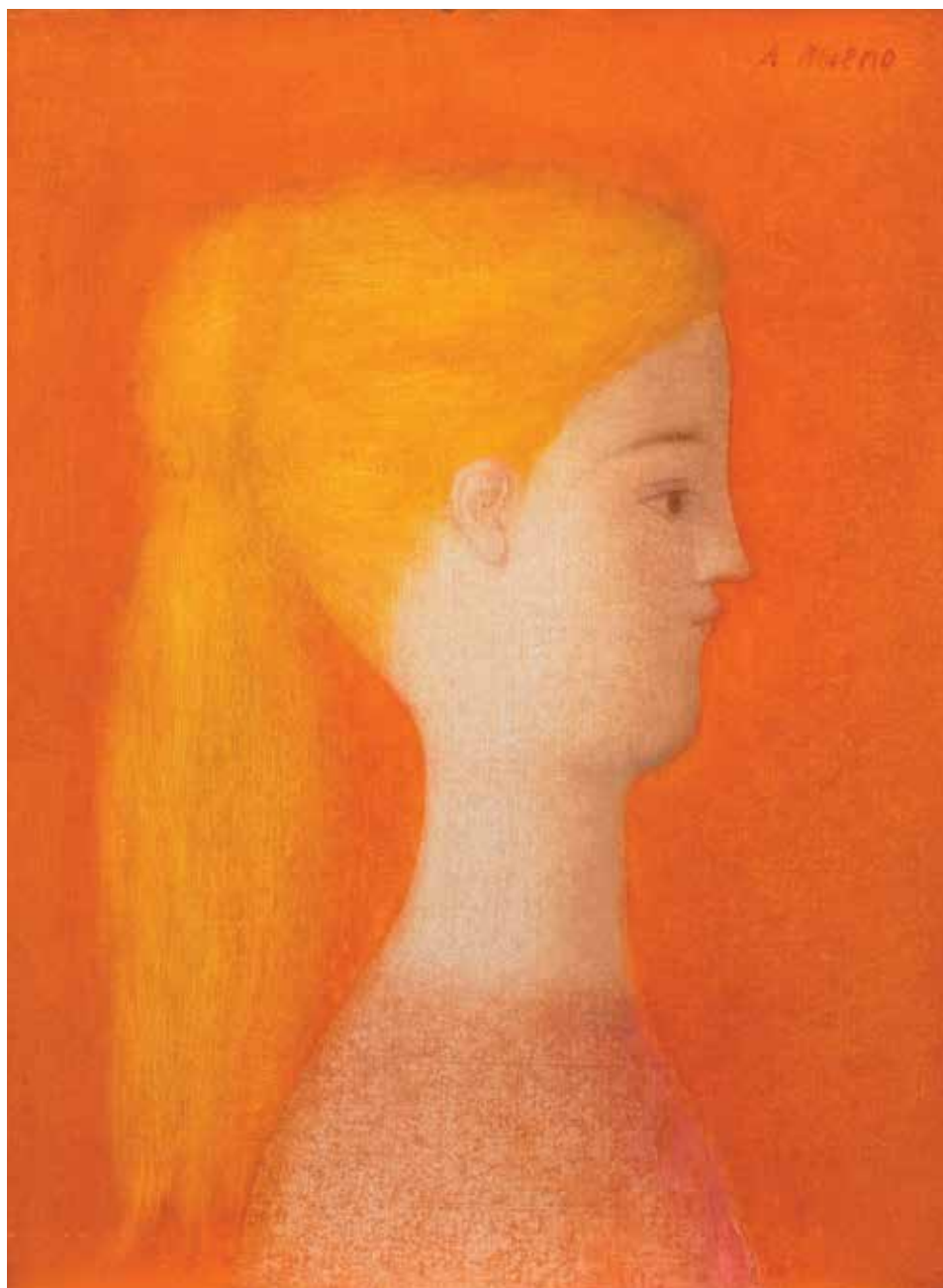
L'autenticità dell'opera è stata confermata verbalmente da Isabella Bueno

€ 4.000/6.000

Provenienza:

Contemporarte, Firenze
Collezione privata, Firenze

194



195

195

Remo Squillantini

(Stia 1920 - 1996)

RITRATTO DI COPPIA

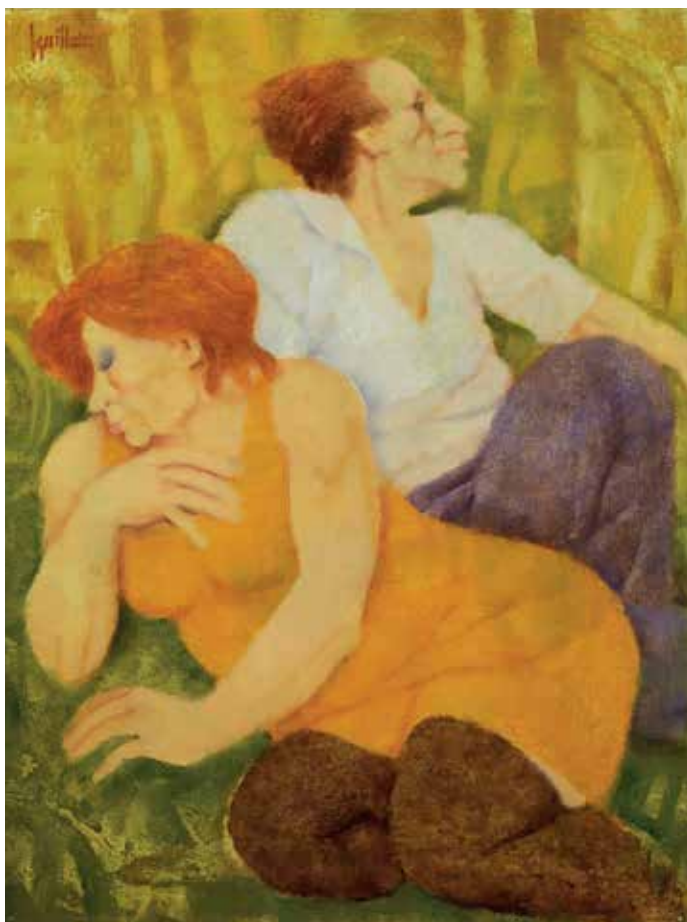
olio su tavola, cm 40x30

firmato

€ 500/1.000

Provenienza:

Galleria d'Arte Il Setaccio, Sestri Levante
Collezione privata, Savona



196

Giuseppe Migneco

(Messina 1908 - 1997)

RITRATTO FEMMINILE

gouache su carta applicata su tela, cm 30x24

firmato

€ 800/1.200

196



197

Giuseppe Migneco

(Messina 1908 - 1997)

MISS AMERICA

olio su tela, cm 72x60

firmato

sul retro: firmato e titolato

€ 5.000/7.000

Provenienza:

Collezione privata Milano

197



198

Antonio Possenti

(Lucca 1933)

A) CONCERTO

olio su cartone telato, cm 40x60
firmato

B) UNA STANZA

olio su tavola, cm 20x30
firmato
sul retro: firmato e titolato

€ 1.500/2.500

198



199

199

Luca Alinari

(Firenze 1943)

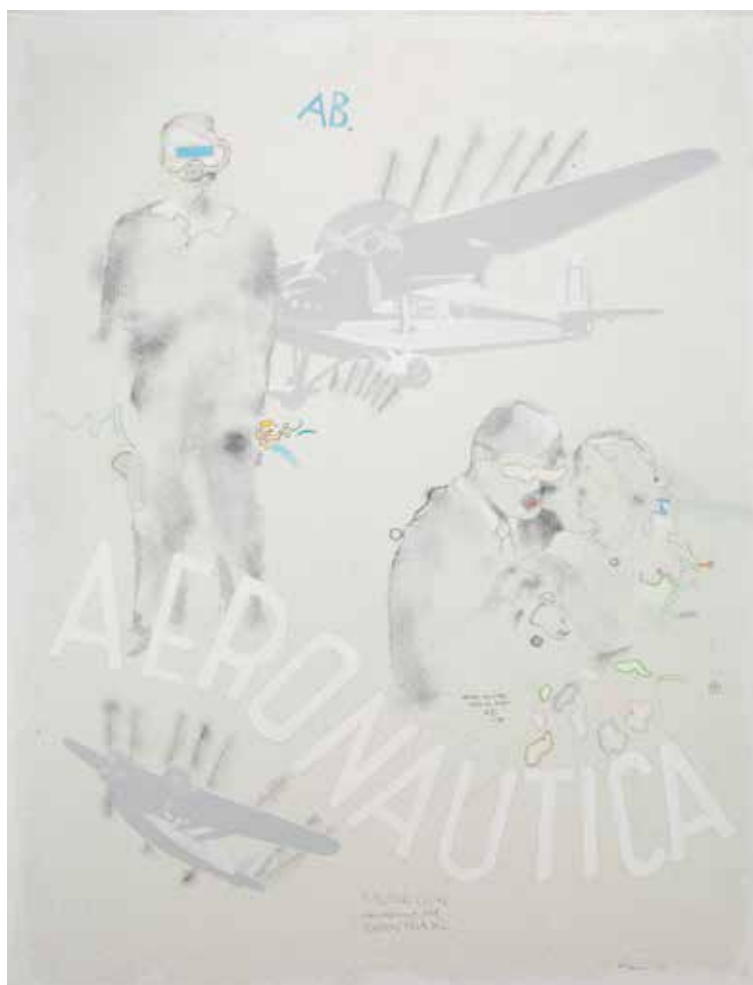
AERONAUTICA

olio e acrilico su tela, cm 90x70

firmato e datato

eseguito nel 1975

€ 500/800



200

Luca Alinari

(Firenze 1943)

SENZA TITOLO

olio e acrilico su tela, cm 100x90

firmato

€ 800/1.200

200



201

Mimmo Rotella

(Catanzaro 1918 - Milano 2006)

SENZA TITOLO

frottage-effaçage su carta applicata su tela, cm 19x20

firmato e datato

eseguito nel 1973

L'opera è accompagnata da autentica dell'artista su fotografia

€ 1.500/2.000

Provenienza:

Galeria Georges Fall, Parigi

Collezione privata, Milano

201



202

Luisella Traversi Guerra

(Borgonovo 1944)

DAL CENTRO

acrilico su tela, cm 35x45

firmato

eseguito nel 2014

L'opera è accompagnata da autentica dell'artista su fotografia

€ 1.500/2.000

202



INDICE ARTE MODERNA E CONTEMPORANEA

Alinari Luca	199,200	Licata Riccardo	108,110,138,144
Alviani Getulio	134	Licini Osvaldo	117
Apollonio Marina	141	Lilloni Umberto	125
Arcangeli Maurizio	177	Martini Alberto	122
Bacon Francis	105,106	Mathieu Georges	137
Baj Enrico	147	Mauri Fabio	178
Bertelli Renato	159	Migneco Giuseppe	196,197
Berti Vinicio	181,182,183,184	Mirò Joan	101
Bueno Antonio	128,192,194	Morishita Keizo	176
Bueno Xavier	129,156,158,191	Morlotti Ennio	116
Caffè Nino	120	Nicholson Ben	102
Casorati Felice	112	Ortelli Gottardo	185
Cassinari Bruno	111	Pepper Beverly	172
Cattelan Maurizio	160	Picasso Pablo	104
Ceccobelli Bruno	169,170,186,189,190	Pirandello Fausto	154
Ceroli Mario	171	Pizzi Cannella Piero	187,188
Chighine Alfredo	180	Plessi Fabrizio	173
Corona Vittorio	119	Pomodoro Arnaldo	164
Corpora Antonio	140	Possenti Antonio	193,198
Crippa Roberto	113,139,143,145	Reggiani Mauro	174
De Braud Alberto	162,163	Rosai Ottone	126,153
De Chirico Giorgio	123	Rotella Mimmo	107,201
De Paris Enrico Tommaso	161	Scanavino Emilio	131
del Pezzo Lucio	115	Schifano Mario	130,132,142,167,168
de Pisis Filippo	127,155	Simonetti Luca	179
Dorazio Piero	165,166	Sironi Mario	118,157
Dova Gianni	114	Soldati Attanasio	151
Dyf Marcel	121	Spalletti Ettore	135
Emblema Salvatore	109	Squillantini Remo	195
Goldin Nan	133	Sutherland Graham	103
Guaita Carlo	175	Tadini Emilio	148,149
Guttuso Renato	150,152	Tozzi Mario	124
Hartung Hans	146	Traversi Guerra Luisella	202

Volete guardare e/o partecipare alle nostre aste da qualsiasi parte del mondo vi troviate?
È semplice e veloce:

1.

Registratevi
nella sezione
PANDOLFINI LIVE
del nostro sito
internet
www.pandolfini.it
Compilate il modulo
con i vostri dati ed
i documenti richiesti.

2.

Riceverete
una mail che
vi confermerà la
vostra registrazione
per poter
partecipare
alle nostre aste live.

3.

Il giorno dell'asta,
un'ora prima dell'inizio
della sezione,
riceverete una mail
che vi informerà
dell'orario di inizio.

4.

Per partecipare
ed offrire alle aste
LIVE
sarà sufficiente
cliccare sul bottone
di colore verde
"PARTECIPA - BID
ON LINE"

5.

Per vedere
una nostra asta
dal vivo senza
registrarsi
cliccare sul link
"PARTECIPA COME
SPETTATORE/VIEW
AS A GUEST"
Per informazioni
ed assistenza
si prega di contattare
il nostro ufficio al
+39 055 23 408 88
oppure:
info@pandolfini.it



Banca Federico Del Vecchio

 Gruppo BancaEtruria

W E A L T H
M A N A G E M E N T

Viale Gramsci, 69 • Firenze • Tel. 055 20051

www.bancadelvecchio.it

CONDIZIONI GENERALI DI VENDITA

1. Pandolfini CASA D'ASTE S.r.l. è incaricata a vendere gli oggetti affidati in nome e per conto dei mandanti, come da atti registrati all'Ufficio I.V.A. di Firenze. Gli effetti della vendita influiscono direttamente sul Venditore e sul Compratore, senza assunzione di altra responsabilità da parte di Pandolfini CASA D'ASTE S.r.l. oltre a quelle derivanti dal mandato ricevuto.
2. L'acquirente corrisponderà un corrispettivo complessivo di Iva per ciascun lotto, pari al 25% sui primi €100.000 e di 22% sulla cifra eccedente.
3. Le vendite si effettuano al maggior offerente e si intendono per contanti. Non sono accettati trasferimenti a terzi dei lotti già aggiudicati. Pandolfini CASA D'ASTE S.r.l. riterrà unicamente responsabile del pagamento all'aggiudicatario. Pertanto la partecipazione all'asta in nome e per conto di terzi dovrà essere preventivamente comunicata.
4. Le valutazioni in catalogo sono puramente indicative ed espresse in Euro. Le descrizioni riportate rappresentano un'opinione e sono puramente indicative e non implicano pertanto alcuna responsabilità da parte di Pandolfini CASA D'ASTE S.r.l. Eventuali contestazioni dovranno essere inoltrate in forma scritta entro 10 giorni e se ritenute valide comporteranno unicamente il rimborso della cifra pagata senza alcun'altra pretesa.
5. Per preservare lo stato di conservazione le bottiglie non verranno esposte, ma saranno conservate nella nostra cantina. Si invitano i futuri acquirenti a richiedere ai nostri esperti un report dettagliato sulle condizioni di ciascun lotto. Su appuntamento è anche possibile vedere le bottiglie. Tutti gli oggetti vengono venduti "come visti".
6. Pandolfini CASA D'ASTE S.r.l. può accettare commissioni d'acquisto (offerte scritte e telefoniche) dei lotti in vendita su preciso mandato, per quanti non potranno essere presenti alla vendita. I lotti saranno sempre acquistati al prezzo più conveniente consentito da altre offerte sugli stessi lotti e dalle riserve registrate. Pandolfini CASA D'ASTE S.r.l. non si ritiene responsabile, pur adoperandosi con massimo scrupolo, per eventuali errori in cui dovesse incorrere nell'esecuzione di offerte (scritte o telefoniche). Nel compilare l'apposito modulo, l'offerente è pregato di controllare accuratamente i numeri dei lotti, le descrizioni e le cifre indicate. Non saranno accettati mandati di acquisto con offerte illimitate. La richiesta di partecipazione telefonica sarà accettata solo se formulata per iscritto prima della vendita. Nel caso di due offerte scritte identiche per lo stesso lotto, prevarrà quella ricevuta per prima.
7. Durante l'asta il Banditore ha la facoltà di riunire o separare i lotti.
8. I lotti sono aggiudicati dal Direttore della vendita; in caso di contestazioni, il lotto disputato viene rimesso all'incanto nella seduta stessa sulla base dell'ultima offerta raccolta. L'offerta effettuata in sala prevale sempre sulle commissioni d'acquisto di cui al n.6.
9. Il pagamento totale del prezzo di aggiudicazione dei diritti d'asta potrà essere immediatamente preteso da Pandolfini CASA D'ASTE S.r.l.; in ogni caso lo stesso dovrà essere effettuato entro e non oltre le ore 12.00 del giorno successivo alla vendita.
10. I lotti acquistati e pagati devono essere immediatamente ritirati. In caso contrario spetteranno tutti i diritti di custodia a Pandolfini CASA D'ASTE S.r.l. che sarà esonerata da qualsiasi responsabilità in relazione alla custodia e all'eventuale deterioramento degli oggetti. Il costo settimanale di magazzino ammonterà a euro 26,00.
11. Le seguenti forme di pagamento potranno facilitare l'immediato ritiro di quanto acquistato:
 - a) contanti;
 - b) assegno circolare soggetto a preventiva verifica con l'istituto di emissione;
 - c) assegno bancario di conto corrente previo accordo con la direzione amministrativa della Pandolfini CASA D'ASTE S.r.l.;
 - d) bonifico bancario.Codice IBAN - IT 25 D 01030 02827 000006496795
12. Il presente regolamento viene accettato automaticamente da quanti concorrono alla vendita all'asta. Per tutte le contestazioni è stabilita la competenza del Foro di Firenze.
13. I lotti contrassegnati con (*) sono stati affidati da soggetti I.V.A. e pertanto assoggettati ad I.V.A. come segue: 22% sul corrispettivo netto d'asta e 22% sul prezzo di aggiudicazione.

L'ASTA

Le aste sono aperte al pubblico e senza alcun obbligo di acquisto. I lotti sono solitamente venduti in ordine numerico progressivo come riportati in catalogo. Il ritmo di vendita è indicativamente di 90 - 100 lotti l'ora ma può variare a seconda della natura degli oggetti.

Offerte scritte e telefoniche

Nel caso non sia possibile presenziare all'asta.

Pandolfini CASA D'ASTE potrà concorrere per Vostro conto all'acquisto dei lotti.

Per accedere a questo servizio, del tutto gratuito, dovrete inoltrare l'apposito modulo che troverete in fondo al catalogo o presso i ns. uffici con allegato la fotocopia di un documento d'identità. I lotti saranno eventualmente acquistati al minor prezzo reso possibile dalle altre offerte in sala.

In caso di offerte dello stesso importo sullo stesso lotto, avrà precedenza quella ricevuta per prima.

Pandolfini CASA D'ASTE S.r.l. offre inoltre ai propri clienti la possibilità di essere contattati telefonicamente durante l'asta per concorrere all'acquisto dei lotti proposti.

Sarà sufficiente inoltrare richiesta scritta che dovrà pervenire entro le ore 12:00 del giorno di vendita.

Detto servizio sarà garantito nei limiti della disposizione delle linee al momento ed in ordine di ricevimento delle richieste.

Per quanto detto si consiglia di segnalare comunque un'offerta che ci consentirà di agire per Vostro conto esclusivamente nel caso in cui fosse impossibile contattarvi.

Rilanci

Il prezzo di partenza è solitamente inferiore alla stima indicata in catalogo ed i rilanci sono indicativamente pari al 10% dell'ultima battuta.

In ogni caso il Banditore potrà variare i rilanci nel corso dell'asta.

Ritiro lotti

I lotti pagati nei tempi e modi sopra riportati dovranno, salvo accordi contrari, essere immediatamente ritirati.

Su precise indicazioni scritte da parte dell'acquirente Pandolfini CASA D'ASTE S.r.l. potrà, a spese e rischio dello stesso, curare i servizi d'imballaggio e trasporto.

Per altre informazioni si rimanda alle Condizioni Generali di Vendita.

Pagamenti

Il pagamento dei lotti dovrà essere effettuato, in €, entro il giorno successivo alla vendita, con una delle seguenti forme:

- contanti

- assegno circolare non trasferibile

intestato a:

Pandolfini CASA D'ASTE S.r.l.

- bonifico bancario presso:

BANCA MONTE DEI PASCHI DI SIENA

Filiale 1874

Sede di Firenze: Via del Corso, 6

Codice IBAN:

IT 25 D 01030 02827 000006496795

- assegno bancario previo accordo

con la Direzione amministrativa.

Pandolfini CASA D'ASTE S.r.l. agisce per conto dei venditori in virtù di un mandato con rappresentanza e pertanto non si sostituisce ai terzi nei rapporti contabili.

I lotti venduti da Soggetti I.V.A. saranno fatturati da quest'ultimi agli acquirenti.

La ns. fattura, pur riportando per quietanza gli importi relativi ad aggiudicazione ed I.V.A., è costituita unicamente dalla parte appositamente evidenziata.

ACQUISTARE DA PANDOLFINI

Le stime in catalogo sono espresse in Euro (€).

Dette valutazioni, puramente indicative, si basano sui prezzo medio di mercato di opere comparabili, nonché sullo stato di conservazione e sulle qualità dell'oggetto stesso.

I cataloghi Pandolfini includono riferimenti alle condizioni delle opere solo nelle descrizioni di opere multiple (quali stampe, libri, vini e monete).

Si prega di contattare l'esperto del dipartimento per richiedere un condition report di un lotto particolare. I lotti venduti nelle nostre aste saranno raramente, per natura, in un perfetto stato di conservazione, ma potrebbero presentare, a causa della loro natura e della loro antichità, segni di usura, danni, altre imperfezioni, restauri o riparazioni. Qualsiasi riferimento alle condizioni dell'opera nella scheda di catalogo non equivale a una completa descrizione dello stato di conservazione. I condition report sono solitamente disponibili su richiesta e completano la scheda di catalogo. Nella descrizione dei lotti, il nostro personale valuta lo stato di conservazione in conformità alla stima dell'oggetto e alla natura dell'asta in cui è inserito. Qualsiasi affermazione sulla natura fisica del lotto e sulle sue condizioni nel catalogo, nel condition report o altrove è fatta con onestà e attenzione. Tuttavia il personale di Pandolfini non ha la formazione professionale del restauratore né e ne consegue che ciascuna affermazione non potrà essere esaustiva. Consigliamo sempre la visione diretta dell'opera e, nel caso di lotti di particolare valore, di avvalersi del parere di un restauratore o di un consulente di fiducia prima di effettuare un'offerta.

Ogni asserzione relativa all'autore, attribuzione dell'opera, data, origine, provenienza e condizioni costituisce un'opinione e non un dato di fatto.

Si precisano di seguito per le attribuzioni:

1. ANDREA DEL SARTO: a nostro parere opera dell'artista.
2. ATTRIBUITO AD ANDREA DEL SARTO: è nostra opinione che l'opera sia stata eseguita dall'artista, ma con un certo grado d'incertezza.
3. BOTTEGA DI ANDREA DEL SARTO: opera eseguita da mano sconosciuta ma nell'ambito della bottega dell'artista, realizzata o meno sotto la direzione dello stesso.
4. CERCHIA DI ANDREA DEL SARTO: a ns. parere opera eseguita da soggetto non identificato, con connotati associabili al suddetto artista. E' possibile che si tratti di un allievo.
5. STILE DI ...; SEGUACE DI ...; opera di un pittore che lavora seguendo lo stile dell'artista; può trattarsi di un allievo come di altro artista contemporaneo o quasi.
6. MANIERA DI ANDREA DEL SARTO: opera eseguita nello stile dell'artista ma in epoca successiva.
7. DA ANDREA DEL SARTO: copia di un dipinto conosciuto dell'artista.
8. IN STILE ...: opera eseguita nello stile indicato ma di epoca successiva.
9. I termini firmato e/o datato e/o i-scritto, significano che quanto riportato è di mano dell'artista.
10. Il termine recante firma e/o data e/o iscrizione significa che, a ns. parere, quanto sopra sembra aggiunto successivamente o da altra mano.
11. Le dimensioni dei dipinti indicano prima l'altezza e poi la base e sono espresse in cm le dimensioni delle opere su carta sono invece espresse in mm
12. I dipinti s'intendono incorniciati se non altrimenti specificato.
13. I lotti contrassegnati da (*) sono in temporanea importazione artistica in Italia.

CORRISPETTIVO D'ASTA E I.V.A.

Corrispettivo d'asta

L'acquirente corrisponderà un corrispettivo d'asta calcolato sul prezzo di aggiudicazione di ogni lotto come segue:

20,49% sui primi € 100.000 e 18,03% sulla cifra eccedente € 100.000.

A tale corrispettivo dovrà essere aggiunta l'I.V.A. del 22% oltre a quella eventualmente dovuta sull'aggiudicazione (vedere di seguito paragrafo Imposta Valore Aggiunto).

Imposta Valore Aggiunto

L'I.V.A. dovuta dall'acquirente è pari al: 22% sul corrispettivo netto d'asta. Pertanto il prezzo finale sarà costituito dalla somma dell'aggiudicazione e di una percentuale complessiva del 25 % sui primi €100.000 e del 22% sulla cifra eccedente.

Lotti contrassegnati in catalogo

I lotti contrassegnati con (*) sono stati affidati da soggetti I.V.A. e pertanto assoggettati ad I.V.A. come segue:

22% sul corrispettivo netto d'asta e

22% sul prezzo di aggiudicazione.

In questo caso sul prezzo di aggiudicazione verrà calcolata una percentuale del 47% sui primi € 100.000 e del 44% sulla cifra eccedente.

VENDERE DA PANDOLFINI

Valutazioni

Presso gli uffici di Pandolfini CASA D'ASTE S.r.l. è possibile, su appuntamento, ottenere una valutazione gratuita dei Vostri oggetti.

In alternativa, potrete inviare una fotografia corredata di tutte le informazioni utili alla valutazione, in base alla quale i ns. esperti potranno fornire un valore di stima indicativo.

Mandato per la vendita

Qualora decidiate di affidare gli oggetti per la vendita, il personale Pandolfini Vi assisterà in tutte le procedure.

Alla consegna degli oggetti Vi verrà rilasciato un documento (mandato a vendere) contenente la lista degli oggetti, i prezzi di riserva, la commissione e gli eventuali costi per assicurazione foto e trasporto, nonché la probabile data di vendita.

Dovranno essere forniti un documento d'identità ed il codice fiscale per l'annotazione sui registri di P.S. conservati presso gli uffici Pandolfini.

Il mandato a vendere è con rappresentanza e pertanto Pandolfini CASA D'ASTE S.r.l. non si sostituisce al mandante nei rapporti con i terzi. I soggetti obbligati all'emissione di fattura riceveranno, unitamente al rendiconto, elenco dei nominativi degli acquirenti per procedere alla fatturazione.

Riserva

Il prezzo di riserva è l'importo minimo (al lordo delle commissioni) al quale l'oggetto affidato può essere venduto.

Detto importo è strettamente riservato e sarà tutelato dal Banditore in sede d'asta.

Qualora detto prezzo non venga raggiunto, il lotto risulterà invenduto.

Commissioni

Sui lotti venduti Pandolfini CASA D'ASTE S.r.l. applicherà una commissione del 13% (oltre ad I.V.A.) mediante detrazione dal ricavato.

Diritto di seguito

Il decreto Legislativo n. 118 del 13 febbraio 2006 ha introdotto il diritto degli autori di opere e di manoscritti, ed ai loro eredi, ad un compenso sul prezzo di ogni vendita, successiva alla prima, dell'opera originale, il c.d. "diritto di seguito".

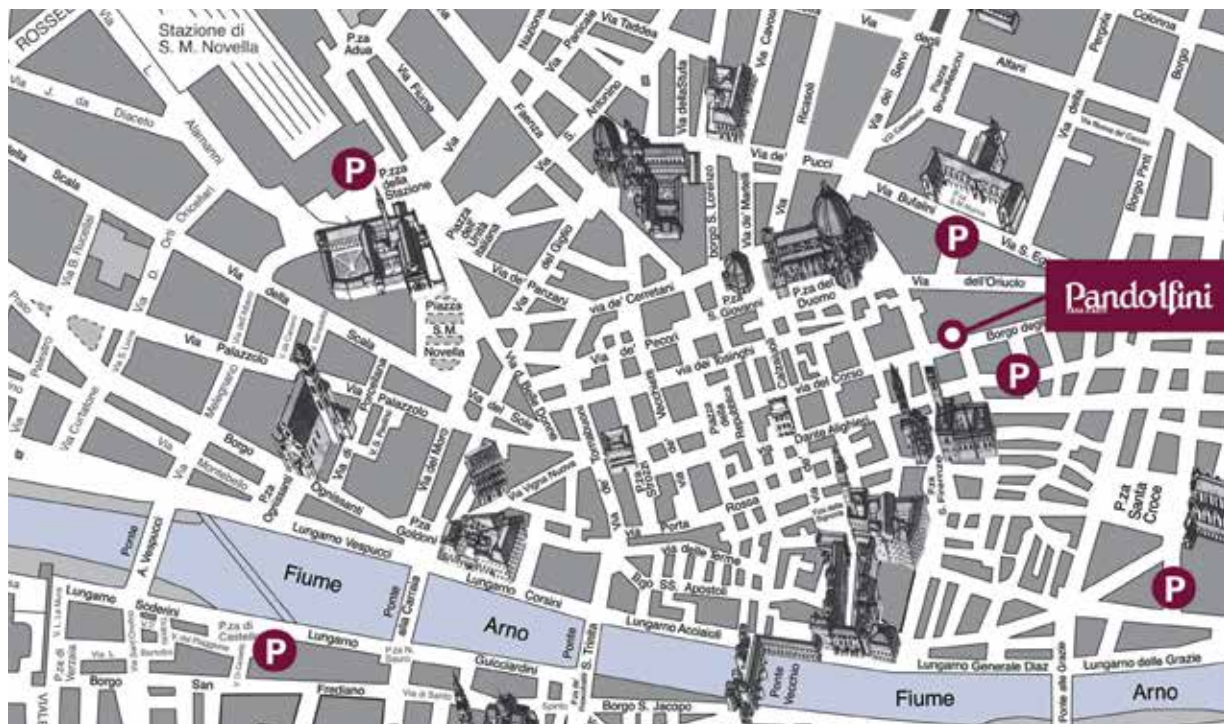
Detto compenso è dovuto nel caso il prezzo di vendita non sia inferiore ad € 3.000 ed è così determinato

- a) 4% per la parte del prezzo di vendita compresa tra € 3.000 ed € 50.000;
- b) 3% per la parte del prezzo di vendita compresa tra € 50.000,01 ed € 200.000;
- c) 1% per la parte del prezzo di vendita compresa tra € 200.000,01 ed € 350.000;
- d) 0,5% per la parte del prezzo di vendita compresa tra € 350.000,01 ed € 500.000;
- e) 0,25% per la parte del prezzo di vendita superiore ad € 500.000.

Pandolfini Casa d'Aste è tenuta a versare il "diritto di seguito" per conto dei venditori alla Società italiana degli autori ed editori (SIAE)

Liquidazione del ricavato

Trascorsi circa 30 giorni dalla data dell'asta, e comunque una volta ultimate le operazioni d'incasso, provvederemo alla liquidazione, dietro emissione di una fattura contenente in dettaglio le commissioni e le altre spese addebitate.



PROSSIME ARTE

FEBBRAIO 2015

DIPINTI ANTICHI E DEL SECOLO XIX

Martedì 24 febbraio 2015

Firenze

MOBILI, ARREDI, PORCELLANE, MAIOLICHE E OGGETTI D'ARTE

Mercoledì 25 febbraio 2015

Firenze

Impaginazione:

Studio A&C Comunicazione - Firenze

Stampa:

Giunti Industrie Grafiche S.p.A., Prato

Fotografie:

IndustrialFoto - Osmannoro (FI)



ART ASSICURAZIONI
L'arte di assicurare l'arte

Agenzia CATANI GAGLIANI

Firenze

Tel. 055.2342717



ASSOCIAZIONE NAZIONALE CASE D'ASTE

BLINDARTE CASA D'ASTE

Via Caio Duilio 4d/10 - 80125 Napoli
tel. 081 2395261 - fax 081 5935042
Internet: www.blindarte.com
e-mail: info@blindarte.com

ARCHAION - BOLAFFI ASTE AMBASSADOR

via Cavour 17/F - 10123 Torino
tel. 011 5576300 - fax 011 5620456
Internet: www.bolaffi.it
e-mail: aste@bolaffi.it

CAMBI CASA D'ASTE

Castello Mackenzie - Mura di S.
Bartolomeo 16c - 16122 Genova
tel. 010 8395029 - fax 010 812613
Internet: www.cambiaste.com
e-mail: info@cambiaste.com

CAPITOLIUM ART

Via Carlo Cattaneo 55 - 25121 Brescia
tel. 030 48400 - fax 030 2054269
Internet: www.capitoliumart.it
e-mail: info@capitoliumart.it

EURANTICO

Loc. Centignano snc - 01039 Vignanello VT
tel. 0761 755675 - fax 0761 755676
Internet: www.eurantico.com
e-mail: info@eurantico.com

FARSETTIARTE

Viale della Repubblica
(area Museo Pecci) - 59100 Prato
tel. 0574 572400 - fax 0574 574132
Internet: www.farsettiarte.it
e-mail: info@farsettiarte.it

FIDESARTE ITALIA S.R.L.

Via Padre Giuliani 7 (angolo via Einaudi)
30174 Mestre VE
tel. 041 950354 - fax 041 950539
Internet: www.fidesarte.com
e-mail: fidesarte@interfree.it

INTERNATIONAL ART SALE S.R.L.

Foro Buonaparte 46 - 20121 Milano
tel. 02 40042385 - fax 02 36551805
Internet: www.internationalartsale.it
e-mail: info@internationalartsale.it

MAISON BIBELOT CASA D'ASTE

Corso Italia 6 - 50123 Firenze
tel. 055 295089 - fax 055 295139
Internet: www.maisonbibelot.com
e-mail: segreteria@maisonbibelot.com

MEETING ART CASA D'ASTE

Corso Adda 11 - 13100 Vercelli
tel. 0161 2291 - fax 0161 229327-8
Internet: www.meetingart.it
e-mail: info@meetingart.it

GALLERIA PACE

Piazza San Marco 1 - 20121 Milano
tel. 02 6590147 - fax 02 6592307
Internet: www.galleriapace.com
e-mail: pace@galleriapace.com

GALLERIA PANANTI CASA D'ASTE

Via Maggio 15 - 50125 Firenze
tel. 055 2741011 - fax 055 2741034
Internet: www.pananti.com
e-mail: info@pananti.com

PANDOLFINI CASA D'ASTE

Borgo degli Albizi 26 - 50122 Firenze
tel. 055 2340888-9 - fax 055 244343
Internet: www.pandolfini.com
e-mail: pandolfini@pandolfini.it

POLESCHI CASA D'ASTE

Foro Buonaparte 68 - 20121 Milano
tel. 02 89459708 - fax 02 86913367
Internet: www.poleschicasadaste.com
e-mail: info@poleschicasadaste.com

PORRO & C. ART CONSULTING

Piazza Sant'Ambrogio 10 - 20123 Milano
tel. 02 72094708 - fax 02 862440
Internet: www.porroartconsulting.it
e-mail: info@porroartconsulting.it

SANT'AGOSTINO

Corso Tassoni 56 - 10144 Torino
tel. 011 4377770 - fax 011 4377577
Internet: www.santagostinoaste.it
e-mail: info@santagostinoaste.it

STADION CASA D'ASTE

Riva Tommaso Gulli 10/a - 34123 Trieste
tel. 040 311319 - fax 040 311122
Internet: www.stadionaste.com
e-mail: info@stadionaste.com

VON MORENBERG CASA D'ASTE

Via Malpaga 11 - 38100 Trento
tel. 0461 263555 - fax 0461 263532
Internet: www.vonmorenberg.com
e-mail: info@vonmorenberg.com

A.N.C.A. Associazione Nazionale delle Case d'Aste

REGOLAMENTO

Articolo 1

I soci si impegnano a garantire serietà, competenza e trasparenza sia a chi affida loro le opere d'arte, sia a chi le acquista.

Articolo 2

Al momento dell'accettazione di opere d'arte da inserire in asta i soci si impegnano a compiere tutte le ricerche e gli studi necessari, per una corretta comprensione e valutazione di queste opere.

Articolo 3

I soci si impegnano a comunicare ai mandanti con la massima chiarezza le condizioni di vendita, in particolare l'importo complessivo delle commissioni e tutte le spese a cui potrebbero andare incontro.

Articolo 4

I soci si impegnano a curare con la massima precisione

i cataloghi di vendita, corredando i lotti proposti con schede complete e, per i lotti più importanti, con riproduzioni fedeli.

I soci si impegnano a pubblicare le proprie condizioni di vendita su tutti i cataloghi.

Articolo 5

I soci si impegnano a comunicare ai possibili acquirenti tutte le informazioni necessarie per meglio giudicare e valutare il loro eventuale acquisto e si impegnano a fornire loro tutta l'assistenza possibile dopo l'acquisto.

I soci rilasciano, a richiesta dell'acquirente, un certificato su fotografia dei lotti acquistati.

I soci si impegnano affinché i dati contenuti nella fattura corrispondano esattamente a quanto indicato nel catalogo di vendita, salvo correggere gli eventuali refusi o errori del catalogo stesso.

I soci si impegnano a rendere pubblici i listini delle aggiudicazioni.

Articolo 6

I soci si impegnano alla collaborazione con le istituzioni pubbliche per la conservazione del patrimonio culturale italiano e per la tutela da furti e falsificazioni.

Articolo 7

I soci si impegnano ad una concorrenza leale, nel pieno rispetto delle leggi e dell'etica professionale.

Ciascun socio, pur operando nel proprio interesse personale e secondo i propri metodi di lavoro si impegna a salvaguardare gli interessi generali della categoria e a difenderne l'onore e la rispettabilità.

Articolo 8

La violazione di quanto stabilito dal presente regolamento comporterà per i soci l'applicazione delle sanzioni di cui all'art. 20 dello Statuto ANCA



**OFFERTA SCRITTA
ABSENTEE BID**

**COMMISSIONE TELEFONICA
TELEPHONE BID**

ARTI DECORATIVE DEL XX SECOLO ARTE MODERNA E CONTEMPORANEA

16 DICEMBRE 2014

OFFERTE ONLINE SU PANDOLFINI.COM

Cognome | *Surname* _____

Nome | *Name* _____

Ragione Sociale | *Company Name* _____

@EMAIL _____

Indirizzo | *Address* _____

Città | *City* _____ C.A.P. | *Zip Code* _____

Telefono Ab. | *Phone* _____

Cell. | *Mobile* _____

Fax _____

Cod. Fisc o Partita IVA | *VAT* _____

Banca | *Bank* _____

Il modulo dovrà essere inviato via fax: +39 055 244343, o via mail: info@pandolfini.it.

Il nostro ufficio confermerà tutte le offerte ricevute; nel caso non vi giungesse la conferma entro il giorno successivo, vi preghiamo di reinviare il modulo.

Le offerte dovranno pervenire presso Pandolfini Casa d'Aste entro 12 ore dall'inizio dell'asta.

Presa visione degli oggetti posti in asta, non potendo essere presente alla vendita, incarico con la presente la direzione di Pandolfini Casa d'Aste di acquistare per mio conto e nome i lotti sottodescritti fino alla concorrenza della somma a lato precisata oltre i diritti e spese di vendita.

Dichiaro di aver letto e di accettare i termini e le condizioni di vendita riportate in catalogo.

The form must be sent by fax: +39 055 244343, or by email: info@pandolfini.it

Our office will confirm all the offers received; in case you shouldn't receive confirmation of reception within the following day, please reforward the form.

Offers must be sent to Pandolfini Casa d'Aste within 12 hours before the beginning of the auction.

Having seen the objects included in the auction and being unable to be present during the sale, with this form I entrust Pandolfini Casa d'Aste to buy the following lots on my behalf till the sum specified next to them, in addition to the buyer's commission, is reached.

I declare that I have read and agree to the sale conditions written in the catalogue.

**Il modulo dovrà essere accompagnato dalla copia di un documento di identità.
The form must be accompanied by a copy of an identity card.**

Lotto	Descrizione <i>Description</i>	Offerta scritta <i>Bid</i>

Data | *Date*

Firma | *Signature*

Pandolfini

CASA D'ASTE dal 1924

DIPINTI ANTICHI

24 FEBBRAIO 2015 - FIRENZE



Attribuito a
Gregorio Preti
(Taverna 1603-Roma 1672)

**RITRATTO
DI UN ANATOMISTA**

olio su tela, cm 100x81

€ 5.000/7.000

Informazioni
e Cataloghi

FIRENZE

Borgo Albizi, 26

Tel. +39 055 2340888-9

Fax +39 055 244343

info@pandolfini.it

MILANO

Via Manzoni 45

Tel. +39 02 65560807

Fax +39 02 62086699

milano@pandolfini.it

Esperto

francesca.paolini@pandolfini.it

Pandolfini

CASA D'ASTE dal 1924

DIPINTI DEL SECOLO XIX

24 FEBBRAIO 2015 - FIRENZE

Esperto

lucia.montigiani@pandolfini.it

Raffaele Giannetti

(Imperia 1837 - Genova 1915)

L'AGGUATO

olio su tela, cm 74x60

firmato in basso a sinistra

€ 4.500/5.500

Informazioni
e Cataloghi

FIRENZE

Borgo Albizi, 26

Tel. +39 055 2340888-9

Fax +39 055 244343

info@pandolfini.it

MILANO

Via Manzoni 45

Tel. +39 02 65560807

Fax +39 02 62086699

milano@pandolfini.it



Pandolfini

CASA D'ASTE dal 1924



MOBILI E ARREDI

25 FEBBRAIO 2015 - FIRENZE

Informazioni e Cataloghi

Esperto
neri.mannelli@pandolfini.it

TAVOLO

piano rettangolare in onice, sec. XIX
struttura in acero, sec. XX
cm 147x86x80
recante impianto di illuminazione

Provenienza:

Il piano in onice proviene da Papa Pio IX Mastai Ferretti

€ 4.000/6.000

FIRENZE

Borgo Albizi, 26
Tel. +39 055 2340888-9
Fax +39 055 244343
info@pandolfini.it

MILANO

Via Manzoni 45
Tel. +39 02 65560807
Fax +39 02 62086699
milano@pandolfini.it

Pandolfini

CASA D'ASTE dal 1924

PORCELLANE, MAIOLICHE E OGGETTI D'ARTE

25 FEBBRAIO 2015 - FIRENZE

COPPIA DI STATUINE

MEISSEN, SEC.XIX

In porcellana policroma, alt. cm 15,5

€ 1.200/1.500



Informazioni
e Cataloghi

FIRENZE

Borgo Albizi, 26

Tel. +39 055 2340888-9

Fax +39 055 244343

info@pandolfini.it

MILANO

Via Manzoni 45

Tel. +39 02 65560807

Fax +39 02 62086699

milano@pandolfini.it

Esperto
alberto.vianello@pandolfini.it

NOTE

NOTE

PANDOLFINI.COM