

Pandolfini

A large, detailed golden Buddha statue with a crown and jewelry, set against a black background. The statue is shown from the chest up, with its right hand raised in a gesture of blessing or teaching. The Buddha has a serene expression with closed eyes and a slight smile. The crown is ornate and multi-tiered. The statue is adorned with various necklaces and armlets. The background is solid black, making the golden statue stand out prominently.

CASA D'ASTE

dal 1924

ARTE ORIENTALE

FIRENZE

4 DICEMBRE 2014

Pandolfini
CASA D'ASTE dal 1924

ARTE ORIENTALE

Firenze

4 Dicembre 2014



ARTE ORIENTALE

ESPERTI PER QUESTA VENDITA

ARTE ORIENTALE

ESPERTO

Thomas Zecchini

thomas.zecchini@pandolfini.it

ASSISTENTE

Claudia Cangioli

arteorientale@pandolfini.it

AVVISI

I lotti presentati potranno essere visionati ed esaminati durante i giorni di esposizione indicati in catalogo.

È possibile richiedere maggiori informazioni sui lotti ai dipartimenti competenti, pur rimanendo esclusiva responsabilità dell'acquirente accertarsi personalmente dello stato di conservazione degli oggetti.

Per maggiori dettagli si vedano le condizioni generali di vendita pubblicate alla fine del presente catalogo.

Si ricorda che per l'esportazione delle opere che hanno più di cinquanta anni la legge italiana prevede la richiesta di un attestato di libera circolazione. Il tempo di attesa per il rilascio di tale documentazione è di circa 40 giorni dalla presentazione dell'opera e dei relativi documenti alla Soprintendenza Belle Arti.

Si ricorda che i reperti archeologici di provenienza italiana non possono essere esportati.

ESPOSIZIONE

MILANO

Via Manzoni, 45

dal 21 al 24 novembre

orario 10.00-13.00 / 14.00-19.00

FIRENZE

Palazzo Ramirez Montalvo

Borgo degli Albizi, 26

dal 29 novembre al 3 dicembre 2014

orario 10.00-13.00 / 14.00-19.00

ASTA

Firenze

Giovedì 4 dicembre 2014

ore: 15,00

Lotti: 1-271

Foto di copertina: lotto 158

PANDOLFINI CASA D'ASTE

Palazzo Ramirez Montalvo

Borgo degli Albizi, 26

50122 Firenze

Tel. +39 055 2340888-9

Fax +39 055 244343

info@pandolfini.it

DIPARTIMENTI



ARCHEOLOGIA CLASSICA ED EGIZIA

ESPERTO
Neri Mannelli
neri.mannelli@pandolfini.it

ASSISTENTE
Silvia Così
archeologia@pandolfini.it



ARGENTI ITALIANI ED ESTERI

ESPERTO
Roberto Dabbene
roberto.dabbene@pandolfini.it

ASSISTENTE
Chiara Sabbadini Sodi
argenti@pandolfini.it



ARREDI E MOBILI ANTICHI

ESPERTO
Neri Mannelli
neri.mannelli@pandolfini.it

ASSISTENTE
Silvia Così
arredi@pandolfini.it



ARTE DELL'ESTREMO ORIENTE

ESPERTO
Thomas Zecchini
thomas.zecchini@pandolfini.it

ASSISTENTE
Claudia Cangioli
arteorientale@pandolfini.it



ARTE MODERNA E CONTEMPORANEA

ESPERTO
Jacopo Antolini
jacopo.antolini@pandolfini.it

CONSULENTE
Andrea Alibrandi

ASSISTENTE
Carolina Orlandini
artecontemporanea@pandolfini.it



ARTI DECORATIVE DEL SECOLO XX E DESIGN

ESPERTO
Alberto Vianello
alberto.vianello@pandolfini.it

CONSULENTE
Lino Signaroldi

ASSISTENTE
Chiara Sabbadini Sodi
artidecorative@pandolfini.it



DIPINTI E SCULTURE ANTICHE

ESPERTO
Francesca Paolini
francesca.paolini@pandolfini.it

CONSULENTE
Roeland Kollwijn

CONSULENTE
Ludovica Trezzani
roma@pandolfini.it

ASSISTENTI
Debora Loiacono
Lorenzo Pandolfini
dipintiantichi@pandolfini.it



DIPINTI E SCULTURE
DEL SECOLO XIX

ESPERTO
Lucia Montigiani
lucia.montigiani@pandolfini.it

ASSISTENTE
Raffaella Calamini
dipinti800@pandolfini.it



GIOIELLI E OROLOGI
DA POLSO E DA TASCA

ESPERTO
Maria Ilaria Ciatti
ilaria.ciatti@pandolfini.it

CONSULENTE
Luna Mancini
gioielli@pandolfini.it



LIBRI, MANOSCRITTI
E AUTOGRAFI

ESPERTO
Chiara Nicolini
chiara.nicolini@pandolfini.it



MONETE
E MEDAGLIE

ESPERTO
Claudio Maddalena

ASSISTENTE
Silvia Cosi
numismatica@pandolfini.it



OGGETTI D'ARTE,
PORCELLANE
E MAIOLICHE

ESPERTO
Alberto Vianello
alberto.vianello@pandolfini.it

CONSULENTE
Giulia Anversa

ASSISTENTE
Chiara Sabbadini Sodi
artiapplicate@pandolfini.it



STAMPE E DISEGNI
ANTICHI E MODERNI

ESPERTO
Antonio Berni
antonio.berni@pandolfini.it

ASSISTENTE
Debora Loiacono
stampe@pandolfini.it



VINI PREGIATI E
DA COLLEZIONE

ESPERTO
Francesco Tanzi
francesco.tanzi@pandolfini.it

ASSISTENTE
Carolina Orlandini
vini@pandolfini.it

DIREZIONE

Remo Rega
Pietro De Bernardi

RESPONSABILE AMMINISTRATIVO

Massimo Cavicchi
massimo.cavicchi@pandolfini.it

COORDINAMENTO DIPARTIMENTI

Lucia Montigiani
lucia.montigiani@pandolfini.it

UFFICIO STAMPA

Davis & Franceschini
P.zza S. Maria in Campo, 1 - 50122 Firenze
E-mail: davis.franceschini@dada.it
Tel. +39 055 2347273
Fax +39 055 2347361

SVILUPPO CLIENTI

E ABBONAMENTI CATALOGHI

Elena Capannoli
elena.capannoli@pandolfini.it

SEGRETERIA E CONTABILITÀ CLIENTI

Alessio Nenci
alessio.nenci@pandolfini.it
Nicola Belli
nicola.belli@pandolfini.it

SEGRETERIA AMMINISTRATIVA

Francesco Tanzi
francesco.tanzi@pandolfini.it

WEB E COMUNICAZIONE

Elena Capannoli
elena.capannoli@pandolfini.it

RITIRI E CONSEGNE

Marco Fabbri
marco.fabbri@pandolfini.it
Stefano Bucelli

INFORMAZIONI

info@pandolfini.it

SEDI E REFERENTI

FIRENZE

Borgo degli Albizi, 26
50122 Firenze
Tel. +39 055 2340888 (r.a.)
Fax +39 055 244 343
www.pandolfini.it
info@pandolfini.it

Via Poggio Bracciolini, 26
50126 Firenze
Tel. +39 055 685698
Fax +39 055 6582714
www.poggiobracciolini.it
info@poggiobracciolini.it

MILANO

Giorgia Testa
Via Manzoni, 45
20121 Milano
Tel. +39 02 65560807
Fax +39 02 62086699
www.pandolfini.it
milano@pandolfini.it

ROMA

Ludovica Trezzani
Mobile +39 340 5660064
www.pandolfini.it
roma@pandolfini.it



ARTE ORIENTALE

Firenze

4 Dicembre 2014

ore 15,00

Lotti 1 - 271



1



1

FAT LADY, CINA, DINASTIA TANG

in terracotta, alt. cm 37

Chinese Tang Dynasty pottery figure of a lady

€ 2.500/3.000

2

FAT LADY, CINA, DINASTIA TANG

in terracotta, alt. cm 34

Chinese Tang Dynasty pottery figure of a fat lady

€ 1.800/2.200

2



3



3

COPPA, CINA, DINASTIA SONG

in smalto nero con bordo bianco, diam. cm 12 ca

A black glazed and white rim bowl Song dynasty

€ 1.000/1.200

4

PIATTO, CINA, DINASTIA MING

in porcellana celadon decorato con motivi floreali, diam. cm 26

A celadon dish China Ming dynasty 18th century

€ 1.500/2.000

6

PIATTO, CINA, DINASTIA MING

in porcellana celadon decorato con motivi floreali stilizzati, diam. cm 22

A celadon dish China Ming dynasty

€ 1.500/2.000

5

PIATTO, CINA, DINASTIA MING

in porcellana celadon decorato con motivi floreali stilizzati, diam. cm 25,5

A celadon dish, China Ming dynasty 16-17th century

€ 1.500/2.000

7

PIATTO, CINA, DINASTIA MING

in porcellana celadon decorato con motivi floreali stilizzati, diam. cm 23

A celadon dish China Ming dynasty

€ 1.500/2.000



8

GIARA, CINA, DINASTIA YUAN-MING

in grès dalla forma bombata e con scanalature, alt. cm 26,5

A celadon jar Yuan-Ming dynasty

€ 2.000/2.500



9

TRE PIATTI, CINA, DINASTIA MING

in porcellana celadon, con decoro floreale, diam. cm 18, 19, 24
(3)

Three celadon dishes, China Ming dynasty

€ 600/900

10

PIATTO, CINA, DINASTIA MING

in porcellana celadon Longquan, con decoro centrale floreale e
baccellature sul bordo del piatto, diam. cm 27

A Longquan celadon dish China Ming dynasty 18th century

€ 1.500/2.000

10



11

PIATTO, CINA, DINASTIA MING

in porcellana celadon, decorato con motivi floreali sul fondo,
diam. cm 34

A celadon dish China Ming dynasty

€ 1.500/2.000

13

PIATTO, CINA, DINASTIA MING

in porcellana celadon, con decoro centrale floreale e baccellature
sul bordo del piatto, diam. cm 34

A celadon dish China Qing dynasty

€ 1.500/2.000

12

NO LOT

11



13



14

INTAGLIO, CINA, TARDA DINASTIA QING

in giada bicolore nella forma di fiore, lung. cm 4,5

A bicolor jade carving in a flower shape China late Qing dynasty

€ 1.200/1.400

14



15

INTAGLIO, CINA, DINASTIA QING, SEC. XIX

in giada verde pallido a forma di zucca, lung. cm 7, poggiate su base in legno

A pale green jade carving the shape of a gourd

€ 1.800/2.000

15



16

SCETTRO, CINA, SEC. XIX

in legno con placca sagomata in giada verde pallido, decorata con gru in un paesaggio, lung. cm

A ruyi sceptre with jade plaque China 19th century

€ 500/700

16



17

PIATTO "MATRIMONIALE", CINA, DINASTIA QING

in giada verde pallido dalla forma di un antico braciere, intagliato con un sottile rilievo a banda continua con motivi geometrici arcaizzanti, le prese a forma di drago con anelli, diam. cm 24

A pale green Marriage bowl China Qing dynasty

€ 6.000/8.000





18



18

PENDENTE, CINA, DINASTIA QING

in giada grigia, a forma di montone accucciato, lung. cm 4,5

*A grey jade pendant in the shape of a ram
China Qing dynasty*

€ 500/800

19

INTAGLIO, CINA, TARDA DINASTIA QING

in giada verde celadon con venature color ruggine raffigurante piccolo ariete circondato da cuccioli, lung. cm 5,5, poggiate su base in legno

A ram celadon jade carving Late Qing dynasty

€ 800/1.200

19



20

INTAGLIO, CINA, SEC. XX

in giada celadon, modellato nella forma di bufalo accucciato, lung. cm 7 ca

A jade carving China 20th century

€ 350/450

20



21

INTAGLIO, CINA, SEC. XIX

in giada raffigurante bimbo con rana sulla spalla, alt. cm 9

A jade carving of a boy with a frog, China 19th century

€ 1.500/2.000



21

22

INTAGLIO, CINA, DINASTIA QING, SEC. XIX

in giada verde celadon raffigurante felino con cucciolo, lung. cm 9

A jade carving, China, Qing dynasty, 19th century

€ 2.000/3.000



22

23

GRANDE PIATTO, CINA, DINASTIA MING

in porcellana celadon, bordo canneté e decoro centrale floreale,
diam. cm 41

A celadon plate China Ming Dynasty

€ 3.000/4.000







24

COPPA, CINA, DINASTIA MING

decorata con ideogrammi, diam. cm 22,5

A celadon bowl China Ming dynasty

€ 300/400

25

DUE COPPETTE E DUE PIATTINI,
CINA, DINASTIA MINGin porcellana celadon, le ciotoline e un
piatto sono decorati con motivi geome-
trici, uno dei piattini è invetriato verde
chiaro, misure varie, diam. cm 12 la più
grande (4)*Two little celadon bowls and two plates,
China Ming dynasty*

€ 1.400/1.900



26

COPPA QINGBAI, CINA, DINASTIA
SONG DEL NORDin porcellana decorata con motivi freali
all'interno diam. cm 17*A Qingbai porcelain bowl, Northern Song
dynasty*

€ 600/800



27

COPPIA DI VASI, CINA, SEC. XIX

in porcellana con invetriatura verde chia-
ro, il corpo modellato con placca ovale sul
fronte e sul retro le anse con due teste
leonine con anelli, alt. cm 16*A pair of light green porcelain vase China
19th century*

€ 800/1.000

27



28



28

ANELLO DA ARCIERE, CINA, SECC. XIX-XX

in giada bianca, inciso con figura in un paesaggio

A curved white jade bowman ring, China Qing dynasty

€ 1.500/2.000

29

VASO, CINA, TARDA DINASTIA QING

in giadeite, modellato nella forma di antico bronzo rituale con decori geometrici arcaizzanti e prese modellate nella forma di draghi stilizzati, alt cm 18,5, su base in legno, alt. cm 3,5

A jadeite archaic vase China late Qing dynasty

€ 800/1.200

29



30

DUE INTAGLI, CINA, SEC. XX

in giada verde pallido, uno nella forma di piccolo fermaglio, e l'altro nella forma di piccolo felino poggiante su base in legno, lung. cm 11 e cm 5 (2)

Two jade carvings China 20th century

€ 350/450

30



31

TEIERA, CINA, DINASTIA QING

in giada bianca con inclusioni di ruggine sulla presa, decorata con motivi geometrici, alt. cm 14,5

A white jade tea pot China Qing dynasty, 19th century

€ 3.000/4.000



CENSER, CINA, DINASTIA QING

in giada verde celadon, modellato nella forma di antico bronzo rituale, con coperchio decorato con motivo taotie a rilievo, alt. cm 20,5, poggiante su base in legno

A celadon jade censer China Qing dynasty

中国 清代青瓷玉带盖香炉

€ 10.000/12.000

Il decoro taotie si trova molto presto nelle giade e nei bronzi; il nome taotie fu dato dagli scolari in epoca Song, quando vennero iniziate le prime ricerche artistiche in ambito di arte cinese. Si narra che i mostri taotie fossero molto voraci e per questo nel carattere cinese si ritrova il verbo mangiare. Durante il periodo Zho si assiste ad un'evoluzione dell'iconografia del taotie che si trasforma in un drago stilizzato con occhi fissi, mentre più tardi, nel periodo Han, il drago assume fisionomie meno paurose, talvolta simile al muso di un leone.





33



33

CENSER GUI, CINA, SEC XVII-XVIII

in bronzo, diam. cm 22, poggiante su base in legno

A bronze censer China 17th - 18th

€ 2.000/3.000



34



34

INCENSIERE TRIPODE, CINA, SEC. XIX

in bronzo, di forma circolare decorato con una banda a motivi geometrici, alt. cm 22

A bronze censer, China, 19th century

€ 1.500/2.500

35

PICCOLO INTAGLIO, CINA, DINASTIA QING

in giada verde celadon, modellato nella forma di piccolo ariete, con il muso rivolto sul dorso e con in bocca un ramo di linghzi, lung.cm 8

A ram celadon jade carvin China Qing Dynasty

€ 2.000/3.000



35



36

36

INTAGLIO, CINA, DINASTIA QING

in giada verde celadon, raffigurante animale fantastico, lung. cm 5, su base in legno

A celadon jade carving of mythical animal China Qing dynasty

€ 1.000/1.200

37

FIBBIA, CINA, SECC. XVIII-XIX

in giada celadon e russet, a forma di elefante reggente una canestra di frutta, cm 8,7x5, su supporto in velluto

A celadon and russet jade buckle China 18th c.

€ 300/400

38

PICCOLO PENDENTE, CINA, SECC. XIX-XX

in giada bianca di forma circolare con decori stilizzati, diam. cm 4

A white jade circular pendant China 19th 20th century

€ 800/1.000



38



37

39

INCENSIERE TRIPODE, CINA, SEC. XIX

in bronzo il corpo decorato con fiori e monete, il coperchio in legno con presa in giada, nella forma di foglia cm 23x17,3

A tripod bronze censer China 19th century

中国 十九世纪 青铜三足香炉

€ 4.000/5.000





40

INCENSIERE, CINA, DINASTIA MING, SEC. XVIII-XIX

in bronzo con coperchio in legno e pomello in avorio, alt. cm 13

A bronze censer Chion Ming dynasty

€ 1.500/2.000



41



41

DIPINTO, CINA, DINASTIA QING

su carta, raffigurante antico bronzo rituale con iscrizioni
cm 96x51

A bronze censer painting China Qing dynasty

€ 1.500/2.000

42

INCENSIERE, CINA, DINASTIA QING, SEC. XVIII

in bronzo con decoro di grado stilizzato, il coperchio in legno, alt. cm 14, poggiate su base in legno

A bronze censer Qing dynasty 18th century

中国 十八世纪 清代龙纹青铜香炉

€ 3.500/4.000



43



43

VASO, CINA, DINASTIA MING

in porcellana celadon craquelé, dalla forma ovoidale, le anse decorate con due anelli, alt. cm 19, poggiate su base in legno

A Chinese crackle glaze celadon vase, China Ming dynasty

€ 800/1.200

44



44

PIATTO, CINA, DINASTIA MING

in porcellana celadon decorato con motivi floreali, diam. cm 32,5

A Longquan celadon dish China Ming dynasty

€ 2.000/2.500

45

GRANDE GIARA, CINA, DINASTIA MING

in grès invetriato celadon, con coperchio in argento sbalzato di
area medio orientale, alt. cm 39

A large celadon jar Ming dynasty

€ 6.000/8.000



46

PIATTO, CINA, DINASTIA MING

in porcellana celadon, con decoro floreale al centro del piatto,
diam. cm 32

A celadon dish China Ming dynasty

€ 2.000/2.500

48

PIATTO, CINA, DINASTIA MING

in porcellana celadon, decorato al centro decoro vegetale, diam.
cm 24,5

A celadon dish China Ming dynasty

€ 1.500/2.000

47

PIATTO, CINA, DINASTIA MING

in porcellana celadon, decorato con drago centrale stilizzato,
diam. cm 33

A celadon dish China Ming dynasty

€ 2.000/2.500

49

PIATTO, CINA, DINASTIA MING

in porcellana celadon, decorato al centro con fiore di loto, diam.
cm 25,5

A celadon dish China Ming dynasty

€ 1.500/2.000



50

CINQUE COPPE E UN PIATTO, CINA,
DINASTIA MING

in porcellana celadon, alcune con inve-
triatura verde e altre decorate con rama-
ges, misure varie (6)

*Five bowls and a celadon dish China Ming
dynasty*

€ 1.800/2.000



51

PIATTO, CINA, DINASTIA MING

in porcellana celadon, decorato sul fondo con grande fiore di loto
stilizzato, il bordo baccellato, diam. cm 35

A celadon dish China, Ming dynasty

€ 2.000/2.500



52

PIATTO, CINA, DINASTIA MING

in porcellana celadon, il centro decorato con motivi floreali, e il
bordo leggermente baccellato, diam. cm 32,5

A celadon dish China Ming dynasty

€ 2.000/2.500



53



53

VENTAGLIO, CINA, SEC. XIX

su carta raffigurante soggetto floreale, cm 49x17

A floral fan on paper China 19th century

€ 3.000/4.000

54



54

DIPINTO, CINA, SEC.XX, ZONG XIE

su carta, raffigurante ramo di bambù con fiori viola, cm 125x33,5

A bamboo with purple flowers painting on paper, China 20th century

€ 2.000/3.000

55

DIPINTO, CINA, SEC.XIX

su carta, raffigurante due galli sotto un ramo fiorito, cm 92x59

A two roosters painting on paper China 20th century

€ 1.000/1.200

55



56



56

DIPINTO, CINA, SEC.XX

su carta, raffigurante fiori rossi, cm 108,5x31,5

Red flowers painting, on paper China 20th century

€ 1.000/1.200

57

MOBILE, CINA, SECC. XIX-XX

in legno con pannelli laccati con figure e con applicazioni in pietre dure, cm 86x86x35

A chinese cabinet with laquered panels 19th - 20th

€ 2.000/3.000



57



58



58

GRANDE VASO CON COPERCHIO,
CINA, SEC XIX-XX

in quarzo rosa, scolpito con figura cen-
trale di Shoulau, alt. cm 35, poggiante su
base in legno

A quartz vase with cover China 19th century

€ 400/600

59

TRE BUDDHA E DUE ANIMALI, CINA,
SEC. XX

in pietre dure varie il più grande, alt. cm
8 (5)

*A group of five stone carvings China 20th
century*

€ 350/400



59

60

SCIACQUA-PENNELLI, CINA, DINASTIA QING SEC. XIX

in cristallo di rocca, finemente intagliato a motivi geometrici, prese modellate come animali, alt. cm 12

A rock crystal brush washer, China, Qing dynasty, 19th century

€ 500/700



61

PICCOLO CONTENITORE TRIPODE CON COPERCHIO, CINA, DINASTIA QING SEC. XIX

in agata, coperchio con presa a forma di piccolo volatile, alt. cm 9, su base in legno

An agate small bowl, China, Qing dynasty, 19th century

€ 700/900

62

SCIACQUA-PENNELLI, CINA, DINASTIA QING

in agata, lung. cm 13,5, su base in legno

An agate paintbrush-washer China Qing dynasty

€ 800/1.200



63

INTAGLIO, CINA, SEC. XIX

in corallo raffigurante una Guanyin avvolta da rami fioriti e drago,
alt cm 22, g 438, su base rettangolare in lapislazzulo

A coral carving of a Guanyin with a dragon China 19th -20th century

€ 4.000/5.000



64

PICCOLO CONTENITORE CON COPERCHIO, CINA,
DINASTIA QING

in corallo modellato nella forma di piccolo vaso avvolto
da racemi fioriti, alt. cm 9 su base in legno

A coral carving in the shape of a vase China Qing dynasty

€ 1.800/2.000



64



65

INTAGLIO, CINA, SEC. XX

in corallo modellato nella forma di tronco d'albero in fiore sul
quale si appoggiano dei volatili, alt. cm 27,5, su base in legno

A coral carving China 20th century

€ 1.500/2.000

66

SCULTURA, CINA, SECC. XIX-XX

in corallo, raffigurante Guanyin poggiate su una nuvola stilizzata, avvolta da una veste fluente, nel braccio destro reca un cestino di fiori, alt cm 22, g 594, su base in legno

A coral figure of a Guanyin, China, 19th-20th century

€ 4.000/5.000



67

GRUPPO SCULTOREO, CINA, SECC. XIX - XX

in corallo raffigurante due Guanyin una con vaso di fiori e volatili,
poggiate su base in legno, alt. cm 24, gr. 792 con base

A coral group of two Guanyin China 19th - 20th century

€ 4.000/5.000



68



68

PICCOLO ARIETE, CINA, DINASTIA QING, SEC. XIX

in giada bianca, l'animale è accucciato e tiene nella bocca un ramo fiorito di linghzi, lung. cm 6,5

A jade carving of a ram China Qing dynasty

€ 1.000/1.200

69

TAGLIACARTE, CINA, DINASTIA QING SEC. XIX

con presa in giada verde celadon intagliata nella forma di drago, lung. cm 10

A paper sizer with jade carved jade handle China Qing dynasty

€ 800/1.000

69



70

INTAGLIO, CINA, DINASTIA QING
SEC. XIX

in giada bianca raffigurante animale fantastico con volatile, lung. cm 6, poggiate su base in legno

A white jade carving China Qing dynasty

€ 1.500/2.000



71

PICCOLO INTAGLIO, CINA, SEC. XIX

in giada verde pallida raffigurante piccolo ariete con cucciolo con in bocca un ramo di linghzi, lung. cm 7

A jade carving China 19th century

€ 2.000/3.000



72

DUE COPPETTE, CINA, DINASTIA QING

in giada bianca con lievi inclusioni color ruggine, decorate a rilievo con motivi geometrici arcaizzanti e taotie, recanti marchio Qianlong, diam. cm 12, poggianti su due basi in avorio (2)

Two white jade bowls China Qing dynasty Qianlong Mark

中国清代乾隆款白玉小碗一对

€ 8.000/10.000







73

73

COLLANA, CINA, SEC. XX

con vaghi in giada modellati come conchiglie

A jade necklace, China, 20th century

€ 550/650

74

PENDENTE, CINA, SECC. XIX -XX

in giada celadon, forma rettangolare, decorato da un lato con figure di letterati sotto un albero, dall'altro con ideogrammi, alt. cm 5 ca

A celadon jade pendant China 19th-20th century

€ 500/700

75

PENDENTE, CINA, SECC. XIX -XX

in giada celadon, forma rettangolare, decorato da un lato con figura in un paesaggio, dall'altro con ideogrammi, alt. cm 7 ca

A celadon jade pendant China 19th-20th century

€ 500/700

74



75



76

PICCOLA PLACCHETTA, CINA,
SEC. XIX

in giada bianca, incisa da un lato con ideogrammi e dall'altro con motivi floreali stilizzati, parte superiore lavorata a traforo, alt. cm 6 su piccolo piedistallo in legno lavorato al traforo

A white jade plaque, China, 19th century

€ 800/1.000



77

SCIACQUA-PENNELLI, CINA, SEC. XIX

in giada verde pallido, di forma rettangolare, cm 12,5x9

A jade brush-washer China 19th century

€ 1.200/1.400

77



78

GRANDE SIGILLO, CINA, DINASTIA QING, SEC. XIX

in giada, intagliato nella forma di un grande drago tra nuvole stilizzate, alt. cm 7,5

A jade Qing dynasty seal, 19th century

€ 15.000/20.000





79

GRANDE PIATTO, CINA, DINASTIA MING, SEC. XVI

in porcellana bianca e blu decorato con fenice stilizzata tra racemi,
diam. cm 4

A large white and blue porcelain dish, Ming dynasty, 16th century

€ 8.000/10.000





80



80

CONTENITORE, CINA, DINASTIA QING, SEC. XIX

in porcellana bianca e blu decorata con pesche il coperchio in legno lavorato al traforo, alt. cm 22

A small blue and white porcelain jar China Qing dynasty

€ 1.500/2.000

81

PIATTO, CINA, DINASTIA QING, SEC. XVIII

in porcellana bianco e blu, con fiore centrale, diam. cm 20

A blue and white porcelain dish China Qing dynasty 18th century

€ 800/1.200

81



81



82

PIATTO, CINA, SEC. XVIII, EPOCA
KANGXI (1661-1722)

in porcellana bianca e blu decorato con
motivi floreali intro riserve sagomate,
diam. cm 39

*A white and blue porcelain plate China Qing
dynasty Kangxi period*

€ 600/800

82



83

COPPIA DI PIATTINI, CINA, FINE
DINASTIA QING, SEC. XIX

in porcellana bianca e blu decorati con
draghi (2)

*A pair of two white and blue porcelain drag-
on dish China Qing dynasty*

€ 1.500/2.000

83



83



84



84

PIATTINO, CINA, DINASTIA QING

in porcellana bianca e blu, decorato con motivo di paesaggio, diam. cm 15

A blue and white porcelain Qing dynasty plate

VASO CINA, SEC. XIX

in porcellana bianca e blu decorata con medaglione centrale con figure femminili in un interno, alt. cm 25 ca

(2)

Blue and white porcelain vase, China, 19th century

€ 1.200/1.400

85



84



85

VASO, CINA, FINE DINASTIA QING

in porcellana bianca e blu, decorato con figure di dame e bambini in un giardino, reca marchio Kangxi (1662-1722), alt. cm 36

A blue and white bottle vase, late Qing Dynasty, Kangxi mark

€ 300/350

86

GRUPPO DI OTTO PIATTINI, CINA, DINASTIA QING SEC. XIX

in porcellana bianca decorata in blu cobalto con motivi di saggi e letterati, diam. cm 20 ca ciascuno
(8)

A group of eight blue and white porcelain plates China 19th century

€ 800/1.200



87

PIATTO, CINA, DINASTIA QING PERIODO KANGXI (1662-1722)

in porcellana bianca e blu decorato con figura femminile a cavallo, diam cm 39,5

A blue and white porcelain dish Qing dynasty Kangxi (1662-1722) period

€ 500/700



87



BUDDHA, CINA, DINASTIA MING

assiso su un trono con mandorla, in porcellana policroma con
invetriatura ocra, turchese e verde, reca marchio Wanli, alt. cm 55

A policrome porcelain Buddha Ming Dynasty

€ 3.000/4.000





89

THANGKA, TIBET, SEC. XVIII

raffigurante Avalokitesvara dipinto su carta, cm 52x40

A Thangka Tibet 18th century

西藏十八世纪观世音菩萨唐卡

€ 3.000/5.000







90

90

BUDDHA, CINA, XVII-XVIII

in legno con tracce di doratura, alt. cm 28

A wood Buddha China 17th-18th century

€ 2.000/3.000

91

THANGKA, TIBET, SECC. XIX-XX

dipinto su tela raffigurante i mille Buddha, cm 61x42

A Tibetan thangka 19th-20th century

€ 2.000/3.000

91



92



92

MANDALA, TIBET, SECC. XIX-XX

dipinto su tela, cm 76,5x51

A Tibetan mandala 19th -20th century

€ 2.000/3.000

93

BUDDHA, CINO-TIBETANO, SEC. XVI

in bronzo argentato raffigurante Sakyamuni, alt. cm 15

A silver bronze Sakyamuni, China Ming dynasty 16th century

€ 6.500/8.500



BUDDHA, CINA, DINASTIA MING, SEC. XVII

in bronzo dorato, la figura è assisa in dhyanasana con le mani giunte in dhyana mudra, vestita con una veste elegantemente drappeggiata, il volto dall'espressione assorta e contemplativa, alt. cm 32

A gilt-bronze figure of Buddha, Ming Dynasty 16th-17th century

中国十六世纪/十七世纪明代鎏金青铜佛坐像

€ 15.000/20.000







95

SCATOLA, SECC. XIX-XX

in argento con placca in giada verde Ceadon, intagliata nella forma di vaso con fiori, diam. cm 6,5 ca

A silver and jade box 19th -20th century

€ 250/350

96

DUE CANDELIERI

in porcellana turchese

Two turquoise candle stick

€ 600/700

97

BRACCIALE, TIBET, SEC. XIX

in argento, decorato con motivo geometrico

A silver bracelet, Tibet, 19th century

€ 800/1.200



97



98

COPPIA DI VASI, CINA, SEC. XIX

in metallo cloisonné decorato con motivi
floreali e volatili, alt. cm 33

A pair of cloisonné vases China 19th century

€ 2.500/3.000



99

COPPIA DI GRANDI FIASCHE, CINA. DINASTIA QING SEC. XIX

in metallo cloisonné decorate con grandi fenici centrali su uno sfondo vegetale con grandi peonie in fiore, alt. cm 67

A pair of cloisonné moon flasks with phoenixes, China Qing dynasty 19th century

中国 十九世纪 清代掐絲琺瑯鳳凰牡丹纹抱月瓶一对

€ 8.000/12.000





100



100

PIATTINO, CINA, FINE DINASTIA MING

in porcellana bianca e blu con decori entro riserve geometriche,
diam cm 15

A blue and white porcelain plate Ming dynasty

€ 800/1.200

101

CONTENITORE, CINA, SEC. XVIII EPOCA KANGXI

in porcellana bianca e blu con decori geometrici entro riserve
sagomate, alt. cm 18, coperchio e base in legno

A blue and white porcelain vase China Qing dynasty Kangxi period

€ 1.000/1.200



101

102



102

COPPA, CINA, SEC. XVIII

in porcellana bianca e blu decorata con scritte e animale fantastico, il bordo molato e rifinito in argento, diam cm 19, alt. cm 8

A blue and white porcelain bowl China 18th century

€ 400/500



103

GRANDE COPPA, DINASTIA MING, SECC. XVI - XVII,
PERIODO WANLI

in porcellana bianca e blu decorata con medaglioni con fenici, il
bordo con scoiattoli che si rincorrono diam cm.36

A blue and white porcelain bowl, Ming dynasty 16th-17th century

€ 800/1.200

103



103



104



104

GRANDE PIATTO, CINA, DINASTIA QING, SEC. XVIII

in porcellana bianca e blu per l'export, decorato con fenice centrale tra fiori, diam cm 39

A blue and white porcelain basin, China Qing dynasty, 18th century

€ 500/700

105

SEI PIATTI, CINA, DINASTIA QING, SEC. XVIII

in porcellana bianca e blu decorati con motivi floreali, diam. cm 22 ca (6)

Six blue and white porcelain dishes China Qing dynasty 18th century

€ 800/1.200

105



106

PIATTO, CINA, DINASTIA QING SEC. XVIII

in porcellana bianca e blu per l'export diam cm 38 ca

An export white and blue porcelain China Qing dynasty

€ 400/500

106



107

PIATTO, CINA, SEC. XVIII

in porcellana bianca e blu per il mercato giapponese decorato con fiori stilizzati, diam. cm 21

A blue and white porcelain plate for the Japanese market China 18th century

€ 800/1.000

107



108

BACILE, CINA, SEC. XIX

in porcellana bianca e blu con decoro a medaglioni, diam cm 29,5

A blue and white porcelain basin China 19th century

€ 500/800

108



109

LAVA PENNELLI, CINA, SEC XIX

in porcellana bianca e blu decorata con drago, diam. cm 27 reca marchio Kangxi

A blue and white porcelain vase with dragon China 19th century with Kangxi mark

€ 2.500/3.000



110

VASO, CINA, SEC. XIX

in porcellana bianca e blu con decori floreali, montato a lampada,
alt. cm 37

A porcelain blue and white porcelain, China, 19th century

€ 2.000/3.000



110

111

CACHEPOT, CINA, SECC. XIX - XX

in porcellana bianco e blu decorata con volatili in un lago, diam.
cm 53

A blue and white porcelain cachepot, China, 19th-20th century

€ 2.500/3.500



111

112

GRANDE VASO, CINA, SEC XIX

in porcellana bianca e blu con decori floreali e geometrici,
alt. cm 46

A large blue and white porcelain vase China 19th century

中国 十九世纪 青花瓷器大瓶

€ 6.000/8.000





113



113

BUDDHA, CINA, SEC. XIX

in porcellana blanc de Chine, alt. cm 15

A blanc de chine porcelain Buddha China 20th century

€ 1.000/1.200

114

SEI COPPE DA LIBAGIONE, CINA, DINASTIA QING, SEC. XVIII

in porcellana blanc de Chine, decorate al rilievo co figure di piccoli montoni, la più grande, alt. cm 8 (6)

Six blanc de Chine libation cups China Qing dynasty

€ 2.500/3.000

114



115

SCULTURA, CINA, DINASTIA QING, SEC. XIX

in porcellana raffigurante Guanyin assisa su un qilin, alt. cm 38

*A blanc de Chine Guanyin figure seated on a qilin China Qing dynasty
18th century*

€ 1.000/1.500



115

116

COPPETTA, CINA, DINASTIA QING, SEC. XVIII

in porcellana bianca e blu con decoro floreale, recante marchio Jiajing, diam cm 17

A blue and white porcelain bowl China Qing dynasty, 18th century

€ 2.000/2.500



117

VASO, CINA, FINE DINASTIA QING

in porcellana bianca e blu, forma a coda di fenice, decorato a motivo di animali fantastici, alt. cm 45, con base in legno

A phoenix tale blue and white vase, late Qing Dynasty

€ 300/400



118

COPPIA DI POTICHES, CINA, SEC. XIX

in porcellana bianca e blu, decorate con ramage, il collo dei vasi presenta due draghi a rilievo, alt. cm 50 (2)

Provenienza: Collezione Imbert, Milano

A pair of blue and white porcelain potiches, China 19th-20th century

€ 500/700

118



119



119

VASO, CINA, DINASTIA QING, SEC. XVIII

in porcellana Dehua, di forma meiping con decoro segreto geometrico e con teste di belva a rilievo

A Dehua porcelain vase China Qing dynasty 18th century

€ 2.000/2.500

120



120

SCULTURA, CINA, SEC. XX

in porcellana Blanc de Chine raffigurante Guanyin con scroll in mano, alt. cm 30

A Blanc de Chine porcelain figure of a Guanyin China 20th century

€ 300/500

121

SCULTURA, CINA, SEC. XX

in porcellana blanc de Chine, raffigurante
Avalokitesvara, alt. cm 60

*A Blanc de Chine porcelain figure of Avalok-
itesvara, China 20th century*

€ 800/1.000



121/1

TRE SCULTURE, CINA, SECC. XIX-XX

in porcellana blanc de Chine, raffiguranti
tre Guanyin, due assise e una su un bufa-
lo, misure varie

*Thre Blanc de Chine porcelain figures of
Guanyin, China 19th -20th century*

€ 750/950





122

GRANDE VASO, CINA, DINASTIA QING, SEC XIX

in porcellana bianca e blu decorato con grandi fiori di loto collegati da ramages, le anse decorate con orecchie cilindriche, alt. cm 52

A white and blue porcelain vase China Qing Dynasty 19th century

中国 十九世纪 清代青花瓷器大瓶

€ 6.000/8.000



123



123

PICCOLO INTAGLIO, CINA, DINASTIA QING

in giada verde pallido, nella forma di fiore di loto, lung. cm 7

A lotus flower jade carving China Qing dynasty

€ 1.500/2.000

124

INTAGLIO, CINA, TARDA DINASTIA QING

in giada celadon nella forma di pesca lung. cm 6

A peach celadon jade carving China Late Qing dynasty

€ 1.000/1.200

124



125



125

INTAGLIO, CINA, DINASTIA QING

in giada verde pallido con inclusioni ruggine, raffigurante felino appoggiato su una foglia, lung. cm 4 ca

A feline jade carving China Qing dynasty

€ 800/1.200

126

COPPA, CINA, DINASTIA QING

in giada verde pallido decorata con motivi
vegetali a lieve rilievo, diam. cm. 14,3

A pale green jade bowl China Qing dynasty

€ 4.000/5.000

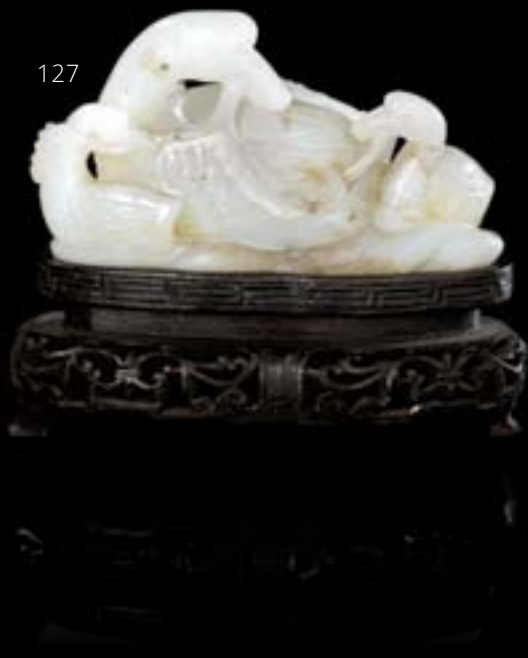
126



126



127



127

INTAGLIO, CINA, DINASTIA QING,

in giada verde pallido, raffigurante tre piccole papere che si inseguono, lung. cm 9, su base in legno

A pale green jade carving of three ducks in a row China Qing dynasty

€ 2.000/2.500

128

INTAGLIO, CINA, DINASTIA QING

in giada verde celadon nella forma di una doppia zucca, lung. cm 9, su base in legno

A celadon jade carving of a double gourd China Qing dynasty

€ 1.500/2.000

128



129



129

INTAGLIO, CINA, TARDA DINASTIA QING

in giada verde celadon nella forma di piccola papera, lung cm 10, su base in legno

A celadon jade carving in a duck shape China Late Qing dynasty

€ 800/1.200

130

INTAGLIO, CINA, DINASTIA QING

in giada verde celadon, raffigurante bambino su piccolo animale fantastico, lung. cm 5

A celadon jade carving in the shape of a boy

€ 800/1.200



130

131



131

INTAGLIO, CINA, SEC. XX

in giada verde celadon modellato nella forma di grande fiore di loto

A celadon jade lotus flower, China 20th century

€ 500/700

132

COPPIA DI PICCOLE COPPETTE, CINA, DINASTIA QING

in giada verde pallido, recanti marchio Qianlong, diam cm 8,5
(2)

Two jade bowls Qing dynasty Qianlong mark

€ 6.000/8.000





133



133

SCULTURA, CINA, SEC. XX

in agata raffigurante Guanyin stante con fior di loto, e sul fianco una fenice, alt. cm 21

An agate figure of a Guanyin with lotus flower China 20th century

€ 800/1.000

134

GRUPPO SCULTOREO, CINA, INIZI SEC. XX

in pietra saponaria intagliato raffigurante gli otto immortali taoisti su un'imbarcazione a forma di grande zucca, cm 25x20

A soapstone carving China 20th century

€ 900/1.200

134



135

INTAGLIO, CINA, SEC. XIX

in pietra saponaria raffigurante Guanyin con bambino in un paesaggio, alt. cm 18

A soap stone carving of a Gaunyin China 19th century

€ 1.200/1.400

136

INTAGLIO, CINA, SECC. XIX-XX

in giadeite rosa modellata nella forma di una fenice su un ramo d'albero con frutti e fiori e con ai piedi due volatili, alt. cm 15 su base in legno

A pink jadeite carving China 19th-20th century

€ 2.800/3.200



135



136

137



137

DUE INTAGLI, CINA, SEC. XX

in corallo, uno modellato a gallo e uno a
guisa di leone, lung. cm 6, alt. cm 3

*Two coral carving in the shape of a rooster
and a lion China 20th century*

€ 600/700

138



138

DUE RANE, CINA, SEC. XX

in malachite, lung. cm 15
(2)

Two malachite frogs China 20th century

€ 1.800/2.000

139



139

CINQUE RANE E UNA TARTARUGA,
CINA, SEC. XX

in lapislazzuli, la più grande lung. cm 8
(6)

*Five frogs and lapislazuli turtle China 20th
century*

€ 600/700

140

140

PICCOLO CONTENITORE, CINA, INIZI
SEC. XX

in vetro di Pechino ocra, diam. cm 15

*A yellow Peking glass brush washer China
20th*

€ 350/450



141

QUATTRO SNUFF BOTTLE, CINA,
SECC. XIX-XX

in vetro, misure varie, la più alta cm 8
(4)

Four snuff bottle, China, 19th-20th century

€ 600/700

141



142

CINQUE SNUFF BOTTLES, CINA, SEC. XX

in vetro bicolore a doppio strato decorate con motivi vegetali, animali e personaggi, la più alta cm 9 (5)

Five overlay glass snuff bottles, China 20th century

€ 900/1.000

143

CINQUE SNUFF BOTTLE, CINA, SECC. XIX-XX

in vetro incamiciato di vari colori, misure varie, la più alta cm 7,5 (5)

Five overlay glass snuff bottles, China, 19th-20th century

€ 800/1.000

142



143



144

TRE SNUFF BOTTLES, CINA, SECC. XIX-XX

una in bronzo, una in vetro dipinto e l'altra in giadeite, di forme e misure varie, la più alta cm 8 (3)

Three snuff bottles, China, 19th-20th century

€ 700/900

145

QUATTRO SNUFF BOTTLES, CINA, SEC. XX

in metallo smaltato, la più alta cm 9 (4)

Four metal enamel snuff bottles China 20th century

€ 500/700

144



145



146



146

BRACCIALE, CINA, SEC. XIX

in argento dorato al traforo decorato con pipistrelli e simboli con grande placca centrale in giadeite verde smeraldo intagliata con motivi floreali

A silver and jade bracelet China 19th century

€ 1.200/1.400

147

SCATOLA, CINA, SEC. XX

in argento sbalzato, decorata con motivi vegetali, ideogrammi e draghi, alt. cm 14

A silver box China 20th century

€ 600/800

147



148

CESTINA, CINA, SEC. XIX

in argento della manifattura di Canton
finemente decorata a traforo con fiori,
diam. cm 28

*A Canton silver footed basket, China 19th
century*

€ 800/1.200



149

149

VASETTO HU, CINA, DINASTIA QING,
SEC. XIX

in giada verde spinacio, decorato con mo-
tivi arcaici, alt. cm 15, poggiante su base
in legno

*A spinach green jade Hu vase China Qing
dynasty*

€ 1.500/2.000



150



150

INCENSIERE, CINA, SEC. XX

in cristallo di rocca di forma circolare poggiante su tre piedini, corpo e coperchio finemente incisi con motivi geometrici, alt. cm 9 , su base in legno

A tripod crystal rock censer China 20th century

€ 800/1.200

151

DUE RAPACI, CINA, DINASTIA QING

in cristallo di rocca, alt. cm 16 e alt. cm 23, ambedue poggianti su basi in legno

Two rock-crystal figure of birds of prey China Qing dynasty

€ 2.000/2.500



151



152

COLLANA, CINA, SEC. XX

in cristallo di rocca con vaghi intagliati nelle
sembianze di Buddha

A rock crystal necklace, China, 20th century

€ 150/250



153

INTAGLIO, CINA, SEC. XX,

in cristallo di rocca raffigurante uccellino,
alt. cm 9, poggiante su base in legno

A rock-crystal bird carving China 20th century

€ 500/700



154

FRAMMENTO, TIBET, SECC. XV-XVI

in bronzo dorato con pietre semipreziose, raffigurante divinità femminile danzante, a quattro braccia reggenti oggetti rituali, probabilmente una Dakini, alt. cm 17,5

A gilt bronze with semiprecious stones fragment of a Dakini Tibet 15th/16th century

Provenienza: Galleria Mandala, Milano

€ 1.800/2.000



154

155



155

FIGURA DI MONACO, CINA, TARDA DINASTIA MING

in bronzo con tracce di doratura, stante su una base a fior di loto con mani giunte all'altezza del petto, alt. cm 20

A bronze figure of a monk Ming Dynasty

€ 600/700

156



156

THANGKA, TIBET, SECC. XIX-XX

dipinto su tela raffigurante Buddha della medicina con altre divinità,
cm 76x52,5

A Thangka Tibet 19th-20th century

€ 2.000/3.000

157



157

THANGKA, TIBET, SECC. XIX-XX

dipinto su tela raffigurante Avalokitsevara, divinità a
più mani, cm 58x40,5

A Tibetan thangka 19th 20th century

€ 2.000/3.000

158

SCULTURA, CINA, DINASTIA MING, SEC. XVII

in bronzo dorato raffigurante Guanyin assisa in dhyanasana, la mano destra regge un ramoscello di salice e la sinistra una coppa; il volto, con espressione contemplativa, è sormontato da una elaborata corona a più punte, centrate dalla figura dell'Amitabha Buddha, il bhodistva elegantemente vestito con una morbida veste fluente e con un bordo floreale finemente cesellato, alt. cm 36

A gilt-bronze figure of a Guanyin, Ming dynasty, 17th century

中国 十七世纪 明代鎏金青铜观音坐像

€ 20.000/30.000





159



159

BUDDHA, THAILANDIA, SEC. XIX

in bronzo dorato, assiso su un alto trono in dhyanasana, con le mani in bhumisparsha mudra, elegantemente vestito alt. cm 15

A Thai gilt-bronze buddhist figure 19th century

€ 400/800

160



160

BUDDHA, THAILANDIA, SEC. XX

in legno laccato, alt. cm 55

A Thai 20th century laquered Buddha

€ 500/800

161

BUDDHA, THAILANDIA, SEC. XX,

in legno dorato, alt. cm 60

A gilded wood Thai Buddha 20th century

€ 500/700



161



162

162

THANGKA, CINA, SEC. XIX

pittura su seta riportata su cartoncino, raffigurante Gua, cm 60x31

A Chinese Thangka 19th century

€ 2.000/2.500

163



163

THANGKA, CINA, SEC. XIX

pittura su seta riportata su cartoncino, cm 63x34,5

A Chinese Thangka 19th century

€ 1.500/2.000

164



164

FIGURA DI IMMORTALE TAOISTA, CINA, DINASTIA MING
(1368-1644),

in ferro, seduto in trono e con le mani incrociate, il cappello a
cinque punte, alt. cm 37

A bronze Taoist immortal, Ming Dynasty (1368 1644)

€ 1.400/1.800

165

THANGKA, CINA, SEC. XIX

pittura su seta riportata su cartoncino, cm 63x34,5

A Chinese Thangka 19th century

€ 1.500/1.700

166

BUDDHA, CINA, SECC. XVII-XVIII

in bronzo, con tracce di policromia, alt, cm 21,5, *difetti*

A bronze Buddha, China 17th / 18th century

€ 700/800

167

THANGKA, CINA, SEC. XIX

pittura su seta riportata su cartoncino, cm 63x34,5

A Chinese Thangka 19th century

€ 1.500/1.800

165



167





168

COPPIA DI ANIMALI FANTASTICI,
TIBET, SEC. XX

in argento a sbalzo decorati con pietre
dure, alt. cm 19
(2)

*A pair of Tibetan silver mythical animals
20th century*

€ 1.000/1.200

169

COPPIA DI FIASCHE, TIBET, SEC. XIX

in sterling silver, decorate a sbalzo con
motivi di draghi e foglie e con pietre dure
incastonate, alt. cm 22
(2)

*A pair of Tibetan silver vase with precious
stones 19th century*

€ 2.500/3.000



170

COPPIA DI PORTACANDELE, TIBET,
SEC. XX

in argento sbalzato, modellati nella forma di
due elefanti con zanne in giada, alt. cm 19
(2)

*A pair of Tibetan silver candle-stick shaped
in elephant form 20th century*

€ 1.400/1.600



170



171

VASO, CINA, SEC. XX

in argento lavorato a sbalzo con rami fio-
riti e volatili entro riserve sagomante, alt.
cm 13 ca, poggiante su base in legno, alt.
cm 3

BROCCA, TIBET, SECC.XIX-XX

in argento e agata, alt. cm 25
(2)

*A Chinese silver vase and a Tibetan silver
and agate ewer 20th century*

€ 1.200/1.600



171



172

CONTENITORE CON COPERCHIO, CINA, DINASTIA QING,
SEC. XVIII

in metallo cloisonné decorato con gli oggetti preziosi e simboli di
buon auspicio, diam. cm 13

A cloisonné censer with cover China Qing dynasty, 18th century

中国 十八世纪 清代掐丝珐琅带盖香炉

€ 4.000/5.000





173



173

BRACCIALE, CINA, SEC. XIX

in argento dorato al traforo decorato con pipistrelli e simboli con grande placca centrale in giadeite decorata con frutti e rami fioriti

A silver bracelet China 19th century

€ 1.200/1.500

174

BUDDHA, CINA, SECC. XIX-XX

in giadeite, alt. cm 30 ca

A jadeite Buddha China 19th-20th century

€ 800/1.200

174



175

VASO A DOPPIO CORPO, CINA, SEC. XX

in giadeite verde pallido, interamente avvolto da un albero di pesco, alt. cm 15, su base in legno

A double jadeite vase, China, 20th century

€ 800/1.000

175



176

PICCOLO GRUPPO SCULTOREO,
CINA, SEC. XX

in giadeite, raffigurante fenice appoggia-
ta sulla sommità di un tronco d'albero, ai
piedi un altro volatile alt. cm 27

*A jadeite carving of a Phoenix China 20th
century*

€ 600/800

177

VASO CON COPERCHIO, CINA,
SEC XX

in giadeite, interamente avvolto da albe-
ro in fiore e volatili, alt. cm 18, su base in
legno

A jadeite vase, China, 20th century

€ 500/700

177



176



178

VASCA DA PESCI, CINA, TARDA DINASTIA QING

in porcellana policroma della famiglia verde, all'esterno decorata con parata di guerrieri in un paesaggio, l'interno con pesci, poggiante su un elegante base in legno con rifiniture in metallo, diam. 51,5, alt. 46,5 , alt. base cm 48

A famille verte porcelain fish bowl on a wood stand, China Qing dynasty

€ 6.000/7.000





179



179

TEIERA CON COPERCHIO, CINA, DINASTIA QING

in porcellana della famiglia verde, modellata nella forma di carattere shou, la parte centrale decorata con figura in un paesaggio alt. cm 26

A famille vert porcelain teapot and cover, China Qing dynasty

€ 800/900

180

VASO DA PARETE, CINA, SEC. XIX

in porcellana della famiglia verde, decorato con motivi in un paesaggio, alt. cm 30

A famille noir porcelain wall vase China 19th century

€ 500/700



180

181



181

TEIERA CON COPERCHIO, CINA SEC. XIX

in porcellana della famiglia verde, modellata nella forma di carattere cinese

A famille noir porcelain, teapot and cover China 19th century

€ 800/1.000

182

SCULTURA, CINA, DINASTIA QING, SECC. XVIII-XIX

in porcellana invetriata a più colori raffigurante Kui Xing sulla testa di una tartaruga

A porcelain figure of Kui Xing, China 19th-19th century

€ 1.500/2.000



182

183

SCULTURA, CINA, SECC. XIX-XX

in porcellana policroma, raffigurante figura femminile sdraiata, lung. cm 20

A porcelain polychrome figure China 19th-20th century

€ 300/500



183



184

184

PORTA VIVANDE, CINA, SEC. XVIII

in porcellana con invetriatura verde e azzurra dalla forma ottagonale composto da due contenitori e un coperchio, cm 18x15

A porcelain bowl with cover China 18th -19th century

€ 600/700

185

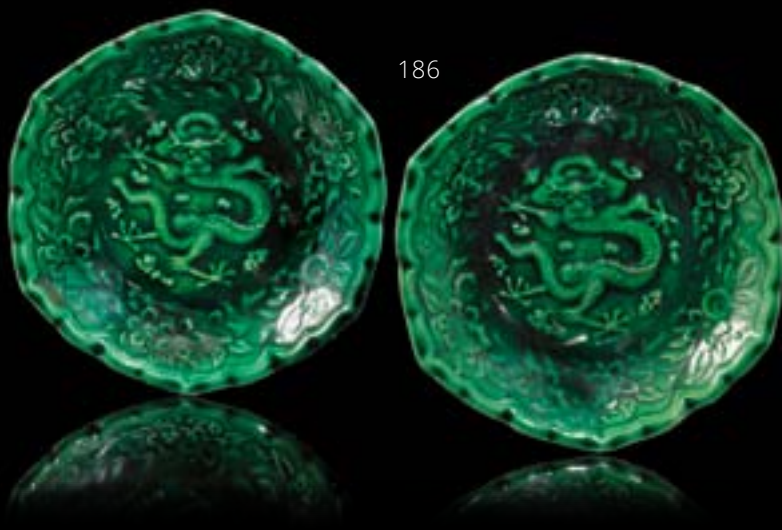
VASO, CINA, DINASTIA QING SEC. XIX

in porcellana verde dalla forma ovoidale, alt cm 22,5

A green porcelain vase China Qing dynasty 18th century

€ 800/1.200

185



186

186

COPPIA DI PIATTINI, CINA, DINASTIA MING

in porcellana verde decorati con draghi, diam cm 11 (2)

Two green porcelain glazed dragon plates China Ming dynasty

€ 1.000/1.200



187

187

INCENSIERE, CINA, DINASTIA MING

in grès fahua invetriato a fondo blu con decoro floreale
alt. cm 15

A fahua censer with blue glaze and flower, Ming dynasty

€ 800/1.200

188

VASO, CINA, DINASTIA QING, SEC. XIX

in porcellana dalla forma esagonale a fondo blu pou-
dre, le anse con applique a forma di drago stilizzato
alt. cm 50

*A blu porcelain esagonal vase China Qing dynasty 18th
century*

€ 1.000/1.500



188



189

QILIN CON CUCCIULO, CINA, SEC. XIX

in biscuit sancai a tre colori, cm 24x18

A sancai qilin porcelain China 19th century

€ 800/1.200

190

COPPIA DI GRANDI CANI DI PHO, CINA, DINASTIA QING, SECC. XIX-XX

in ceramica invetriata sancai, alt. cm 83,5

A pair of large sancai ceramic Pho dogs China late Qing dynasty

€ 1.800/2.000



190

191

COPPIA DI CANI DI PHO, CINA, TARDIA DINASTIA QING

in porcellana sancai, alt. cm 16
(2)

A pair of sancai glazed Pho dogs China late Qing dynasty

€ 200/300



192

GUERRIERO, CINA, TARDIA DINASTIA QING

in porcellana famiglia verde raffigurante guerriero su un trono.
alt. cm 35,5

A sancai porcelain figure seated on a throne China late Qing dynasty

€ 500/1.000



193



193

PIATTO, CINA, SEC. XVIII, PERIODO KANGXI

in porcellana policroma della famiglia verde, la parte centrale è decorata con volatili che si specchia nell'acqua, il bordo del piatto leggermente smerlato è decorato con volatili e rami fioriti entro riserve

A famille verte porcelain plate China, Qing dynasty, 18th century Kangxi period

€ 600/700



194

COPPIA DI VASI CINA, SEC. XX, DINASTIA QING

in porcellana policroma della famiglia verde decorati con rami fioriti entro riserve sagomate, il fondo decorato con farfalle e fiori, alt. cm 31,5

(2)

A pair of famille verte porcelain vases China Qing dynasty

€ 1.000/1.200

194



195

COPPIA DI VASI, CINA, SEC. XIX

in porcellana della famiglia verde, decorati con scene di vita di corte

A pair of famille vert porcelain vases China 19th century

€ 3.800/4.500



196



196

PICCOLO VASO, GIAPPONE, SEC. XIX

in porcellana flambé su fondo marrone, alt. cm 8

A small flambé porcelain vase, Japan 19th century

€ 250/300

197



197

VASO, CINA, SEC. XIX

in porcellana flambé, alt. cm. 34

A flambé porcelain vase China 19th century

€ 600/700

198

VASO A ROULEAU, CINA, DINASTIA QING

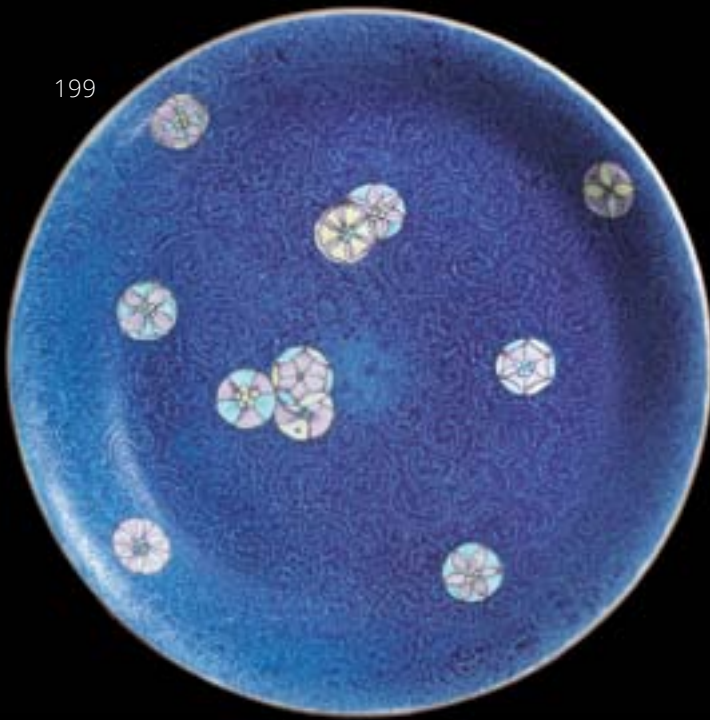
in porcellana con decori a rilievo con tralci di vite e scoiattoli, alt. cm 60, poggiate su base in legno

A porcelain relief motives vase China Qing dynasty

€ 2.000/3.000



199



199

PIATTO, CINA SEC. XIX

in porcellana della famiglia rosa a fondo blu decorato con medaglioni

*A blue ground famille rose porcelain plate
China 19th century*

€ 500/700



200

COPPIA DI CIOTOLE, CINA,
SECC. XIX-XX

in porcellana Robin's egg, diam. cm 18
(2)

*A pair of Robin's egg glazed bowls China
19th -20th century*

€ 600/800



200



201

VASO FLAMBE', CINA, SECC. XIX-XX

in porcellana flambé, alt. cm 21

A flambé porcelain vase China 19th-20th century

€ 1.200/1.500



201

202

PAPERERA, CINA, SEC. XIX

in porcellana, lung. cm 20

A porcelain duck, China 19th century

€ 1.000/1.200



202

203

COPPA, CINA, SEC.XX

in porcellana policroma decorata con draghi, reca marchio Kangxi, diam. cm 10

A porcelain bowl with dragon China 20th century Kangxi mark

€ 1.500/2.000



204

CIOTOLA, CINA, SEC. XIX

in porcellana bianca e blu decorata con draghi, diam. cm 18

A blue and white dragon porcelain bowl, China 19th century

€ 300/400



204

205

VASO, CINA, SEC. XIX

in porcellana bianca e blu, decorato con grande drago, alt. cm. 40

A blue and white porcelain vase China 19th century

€ 1.800/2.000



205



206

206

PICCOLA TEIERA CON PIATTINO, CINA, SEC. XVIII

in porcellana policroma per l'esportazione, decoro con scene di vita di corte alt. cm13, piattino diam cm 13

An export porcelain tea pot and dish China 18th century

€ 400/500



207

VASO, CINA, SEC. XX

in porcellana policroma finemente decorato con bambino e saggio in un paesaggio, alt. cm 26

A porcelain vase China 20th century

€ 1.000/1.200



207



208



208

COPPIA DI TAZZINE CON PIATTINI, CINA, SEC.XX

in porcellana policroma con decori rosa, alt. cm 8, recano marchio Qianlong

A pair porcelain bowls with plates China 20th century

€ 1.000/2.000

209

PAIO DI COPPE DA PUNCH, CINA, DINASTIA QING EPOCA QIANLONG

in porcellana della famiglia rosa decorate con scene di personaggi, diam cm 33,5, poggianti su basi in legno dorato

A pair of famille rose porcelain punch bowls China Qing dynasty Jiajing period

Provenienza:

Collezione Yves Saint Laurent et Pierre Bergé

€ 6.000/8.000





210

210

DUE VASI, CINA, SEC.XX

in porcellana policroma, uno decorato con guerriero a cavallo l'altro con figura femminile e due bambini in un paesaggio, alt. cm 23 e cm 17

Two porcelain vases China 20th century

€ 1.000/1.200



211

COPPIA DI TAZZINE, CINA, SEC.XX

a campana in porcellana dipinta con figure femminili recano marchio Dauguang, alt. cm 6,6

A pair of porcelain cup with a female figure, China 20th century with Dauguang mark

€ 800/1.200



211



212

VASO, CINA, DINASTIA QING

in porcellana della famiglia rosa decorato con figure, alt. cm 32

A famille rose porcelain vase China Qing dynasty

€ 600/700

212



213

VASO, CINA, SECC. XIX-XX

in porcellana policroma, decorato con figure, alt. cm. 44

A porcelain vase China 19th-20th century

€ 2.800/3.500

213



214

QUATTRO DIPINTI, CINA, DINASTIA QING

su carta riportata su tela raffiguranti asceti e personaggi in dei paesaggi, cm 97x45

Four painting China Qing Dynasty

€ 800/1.200

215

DIPINTO, CINA, SEC. XX

su carta raffigurante scena di vita quotidiana, cm 90x35

A Chinese painting China 20th century

€ 3.000/4.000

214



214



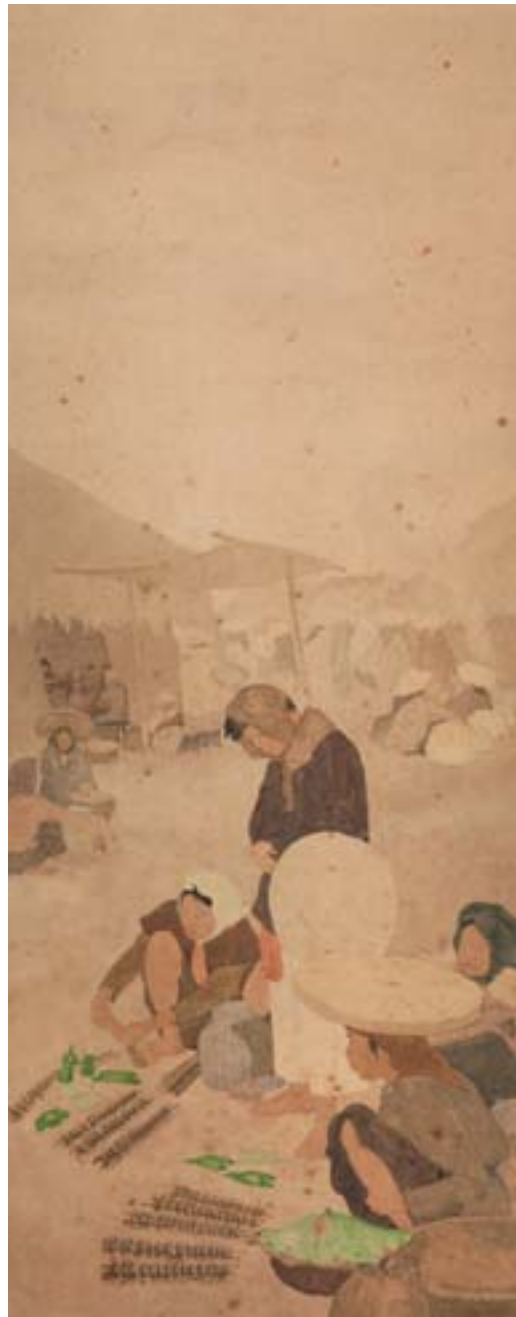
214



214



215



216

DIPINTO, CINA, SEC.XX

su seta raffiguranti due rami con fiori e frutti. cm 69x39

A fruit and flower painting on silk, China 20th century

€ 1.000/1.200

216



217

DIPINTO, CINA, DINASTIA QING

in seta, decorato con motivi floreali

A floral painting on silk China Qing dynasty

€ 4.000/5.000

217



218

DIPINTO CANTON, CINA, SEC. XIX

su tela raffigurante paesaggio con figure,
cm 75x70

A Chinese painting on canvas 19th century

€ 2.000/2.500

218



219



219

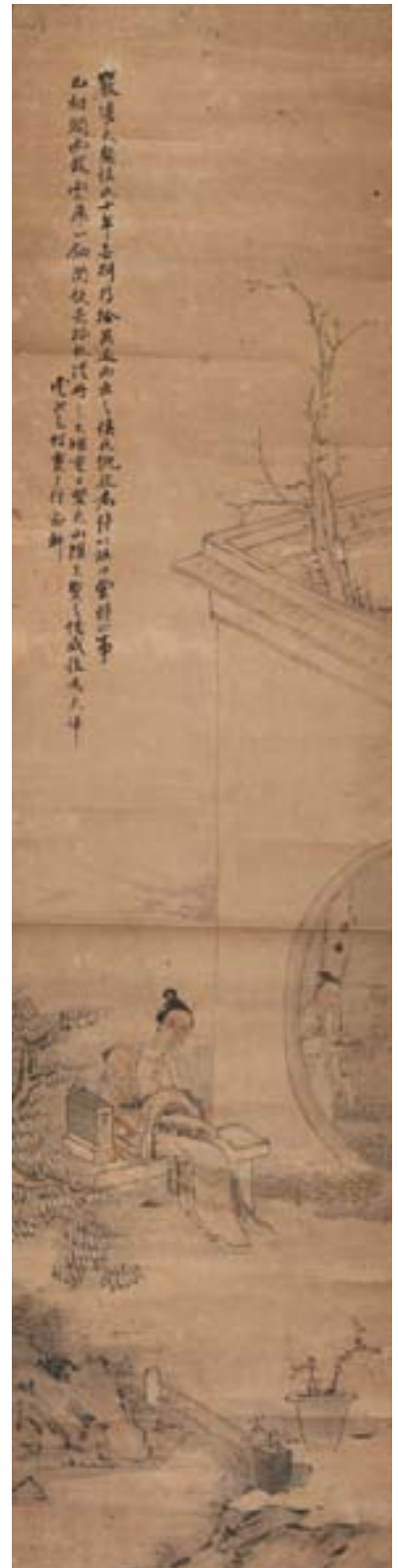
DIPINTO, CINA, DINASTIA QING,
SECC.XVIII-XIX

su seta, montato su stoffa d'epoca e in-
corniciato in età moderna, raffigurante
due donne e un fanciullo in una stanza di
un'abitazione aristocratica che si affaccia
su un giardino, cm 63,5x81

*A silk painting China qing dynasty 18th-19th
century*

€ 800/1.000

222



220

DIPINTO, CINA, SECC. XIX-XX

su carta, raffigurante figure femminili in un giardino cm 133x33,5

A two lady in a garden, painting China 19th-20th century

€ 800/1.200

221



221



220



221

ROTOLO, CINA, SEC. XIX

su carta con scene erotiche cm 172x22

A scroll roll with erotic scenes China 19th century

€ 2.000/3.000

222

DIPINTO, CINA, SEC. XX

su seta raffigurante palazzo, cm 115x44

A palace painting on silk, China 20th century

€ 2.000/3.000

223

PANNELLO CINA, SEC. XIX

in legno finemente intagliato con figure di personaggi in un palazzo

A carved wood panel China, 19th century

€ 8.000/10.000



223/1

PORTA PENNELLI, CINA, SEC.XVII

in legno intagliato con cerbiatti e scimmie, alt. cm 18,5

A wood paintbrush holder China 17th century

€ 4.500/5.000



224



224

COPPIA DI VENTAGLI, CINA, SEC. XIX

dipinti su carta raffiguranti saggi e paesaggio, cm18X53

Two painted fan on paper China 20th century

€ 2.000/3.000

224



225



225



225

DIECI DIPINTI, CINA, SEC. XIX

su carta, raffiguranti personaggi e paesaggi, cm 26x18, ciascuno entro cornice in vetro

(10)

Ten floral painting on paper China 20th century

€ 3.500/4.000

226

DIPINTO, CINA, SECC. XIX-XX

su carta, raffigurante saggio con ventaglio cm 29x33

A sage with fan painting on paper, China 19th-20th century

€ 7.500/8.000



226



227

DIPINTO CINA SEC.XIX

su carta con due ventagli dipinti con rami fioriti, cm177x57

Chinese scroll with two fan painting 19th century

€ 1.000/1.200

228

DIPINTO CINA SEC. XIX

su carta, con ventagli decorati con paesaggi e rami fioriti, cm 140x59

A painting on paper with fan, China 20th century

€ 1.000/1.200

227



228





229

DIPINTO, CINA, SEC. XIX

su carta raffigurante fiori, cm 116x39

A flower 19th century painting, on paper

€ 3.000/4.000

230

DIPINTO SU CARTA, CINA, SEC. XIX

su carta raffigurante cavallo cm 125x68

A horse painting on paper, China 19th century

€ 4.000/5.000

230



231

SCULTURA CINA SEC. XIX

in avorio raffigurante Guanyin stante con
in mano grande fiore di loto, alt. cm 35

*An ivory Guanyin figure China 19th-20th
century*

€ 400/800

232

FIGURA DI SAGGIO, CINA,
SECC. XIX-XX

in avorio, alt. cm 25, poggiante su base in
legno

*An ivory figure of a sage, China, 19th-20th
century*

€ 1.200/1.600

233

SCULTURA, CINA, SEC. XX

in avorio, rappresentante figura femmini-
le con piccola pagoda nella mano sinistra,
alt. cm 31, priva della base

An ivory female figure, China, 20th century

€ 600/800



234



234

PORTA PENNELLI BITONG, CINA, SEC. XX

in legno. alt. cm 17

A bitong wood brush pot China 20th century

€ 500/600

235

COPPA DA LIBAGIONE, CINA, SEC. XX

in legno zitan, alt. cm 7

A zitan wood libation cup China 20th century

€ 600/800

235



236



236

GRUPPO, CINA, SEC.XIX

in avorio intagliato raffigurante quattro figure femminili intente a suonare uno strumento musicale all'ombra di un albero, cm 16x19,5, poggiate su base in legno traforata

An ivory group of four musicians, China, 19th century

€ 1.000/1.500

237



237

GRANDE SCULTURA, CINA, SECC. XIX-XX

in avorio, raffigurante dignitario con spada e lunga collana, alt. cm 60, poggiante su base in legno

An ivory figure, China, 19th-20th century

€ 1.500/2.500

238

BUDDHA, CINA, DI TARDA DINASTIA QING

in legno scolpito nella forma del Buddha ridente assiso, alt. 25,5

An hand wood smiling Buddha, China, late Qing dynasty

€ 800/1.000

239

ZANNA, CINA, DINASTIA QING, SEC. XIX

in avorio della manifattura di Canton, intagliata a forma di barca con la prua modellata a testa di drago, lung. cm 63

An ivory tusk carved in the shape of a boat China 19th century

€ 3.000/4.000

238



239





240

240

DUE SCULTURE, CINA, SEC. XX

in avorio una raffigurante saggio, alt cm 18,5, poggiante su base in legno, l'altra raffigurante una Guanyin assisa, alt. cm 15,5 (2)

Two ivory carving China 20th century

€ 250/300



241

241

241



242

SCULTURA, CINA, SEC. XIX

in avorio raffigurante figura femminile elegantemente vestita, nella mano sinistra tiene una lunga collana, alt. cm 52, poggiante su base in legno

An ivory female figure, China, 19th century

€ 2.500/3.000



243

INTAGLIO, CINA, SEC. XIX

in avorio raffigurante Shilao appoggiato ad un lungo bastone, ai suoi piedi un bambino e una gru, alt cm 26,5

An ivory figure of a Shilao China 19th century

€ 800/1.200



244

VASO IN PORCELLANA, CINA, DINASTIA QING, SEC. XIX

in porcellana policroma finemente decorato con i mille Buddha,
recante marchio Yung-Cheng alt. cm 62

*A thousand Buddha porcelain vase China Qing dynasty Yung-Cheng
period*

€ 1.500/2.000



245

THANGKA, TIBET, SECC. XIX-XX

su seta

A Tibetan thangka 19th-20th century

€ 500/700

247

DIPINTO, CINA, SEC. XIX

su carta raffiguranti due grandi volatili su un tronco d'albero

A painting on paper with two birds on a tree China 19th century

€ 500/700

246

NO LOT

245



247



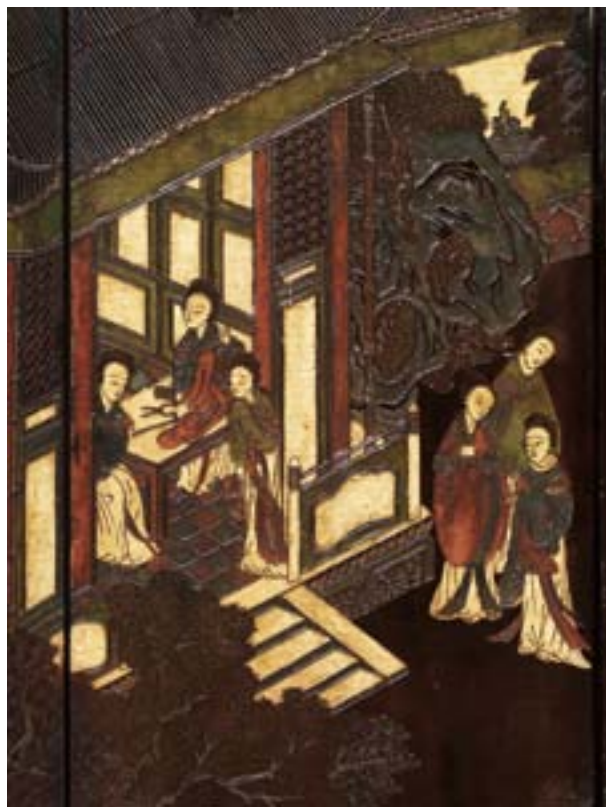
248

PARAVENTO COROMANDEL A DODICI ANTE, SEC. XIX

finemente intagliato frontalmente con scene di personaggi in un palazzo, circondati da una balza con gli oggetti preziosi, il retro decorato con grandi piante fiorite e volatili

A twelve leaf coromandel screen 19th century

€ 6.000/7.000





249



249

CONTENITORE SFERICO, GIAPPONE, PERIODO MENJI

interamente rivestito di fiori in madreperla, alt cm 12, poggiante su base in bronzo

A Japanese 19th century mother of pearl and silver spheric bowl with cover

€ 500/700

250

VENTAGLIO, cina, SEC. XIX

in tartaruga con decori a smalti floreali nei toni dell'oro, aperto cm 40

A Japanese turtle fan 19th century

€ 800/1.000

250



251



251

PORTA PENNELLI, GIAPPONE, PERIODO MEIJI

in avorio decorato con tigri, alt. cm 10

An ivory brush pot Japan Meiji period

€ 400/500

252

MOBILETTO, GIAPPONE, SEC. XIX PERIODO MEJJI

in lacca nera, con decori floreali e geometrici in oro,
cm 115x145x56

A Japanese cabinet 19th century Meiji period

€ 3.000/4.000



253



253

INCENSIERE, CINA, SEC. XVIII

in bronzo ageminato decorato con onde, poggiate su tre piedini, diam. cm 20

A bronze censer, China, 18th century

€ 2.000/3.000

254



254

COPPIA DI PORTA PENNELLI, CINA, SEC.XIX

in bronzo niellato in argento con figure di guerrieri e corteo, alt. cm 12,5, recanti marchio Qianlong

A pair of bronze and silver brush pot China 19th century, Qianlong mark

€ 2.500/3.000



255

SCATOLA DA LAVORO PER L'EXPORT,
SEC. XIX

scatola e coperchio di forma ottagonale;
decorati in lacca dorata su fondo nero
con figure, motivi floreali e padiglioni; i
fianchi e l'interno della scatola sono deco-
rati in modo analogo, cm 37x27

*An export gilt lacquer box and cover 19th
century*

€ 500/800



256

COPPIA VASI, GIAPPONE, PERIODO
MEIJI

in bronzo ageminato in argento con deco-
ro floreale, alt. cm 61

A pair of Japanese bronze vases Meiji period

€ 2.000/2.500



257



257

INCENSIERE, GIAPPONE, SEC. XIX

in bronzo decorato con drago tra ramages fioriti

A bronze censer Japan 19th century

€ 150/200

258

TARTARUGA, CINA, DIANSTIA MING

in bronzo

A Ming bronze dragon turtle

€ 1.500/2.000

258



259

VASO, CINA, DINASTIA QING, SEC. XVIII

in bronzo decorato con motivi geometrici arcaizzanti, alt. cm 56

A bronze vase China, Qing dynasty 18th century

中国十八世纪清代仿古几何纹青铜瓶

€ 2.000/2.500



260



260

PICCOLA POTICHE, CINA, SEC. XVIII

in porcellana imari con decori floreali, alt cm 23

A porcelain vase China 18th century

€ 200/400

261

PIATTO, GIAPPONE, SEC. XVIII

in porcellana imari nei toni del blu del rouge de fer e dell'oro decorato con motivi floreali, diam cm 31

A imari porcelain dish Japan 18th century

€ 200/300



261



262



262

DUE FIGURE DI BUDDHA, GIAPPONE,
SECC. XIX-XX

in bronzo, il più piccolo con iscrizione sul
retro, alt, cm 16 e 10
(2)

*Two Japanese bronze Buddhas, 19th / 20th
century*

€ 200/400

263

GRANDE PIATTO CINA SEC. XVII
PERIODO KANGXI

in porcellana policroma con decori imari
floreali nei toni del rosso, verde e oro,
diam cm 40

A porcelain imari plate China 18th century

€ 300/400



263

264

COPPA, CINA, DINASTIA QING, SEC.
XVIII

in porcellana imari nei toni del blu dell'o-
ro e del rouge de fer, decorata all'esterno
con animali fantastici e fiori a rilievo, e
all'interno con fiori a rilievo, diam cm 22

*A chinese imari bowl China Qing dynasty,
18th century*

€ 600/800



264



265



265

VASO, CINA, SEC. XIX

in porcellana policroma decorato con figure femminili in un paesaggio

A porcelain vase China 19th century

€ 1.600/1.800

266

VASO TRIPODE, GIAPPONE, PERIODO MEIJI

in porcellana policroma, alt. cm 34

A tripod porcelain vase Japan Meiji period

€ 600/800



266

267

VASO, CINA, SEC. XX

in porcellana, decorato con figure in un paesaggio, alt. cm 17,5, recante marchio Han Tien

A porcelain vase China 20th century with Han Tien mark

€ 2.500/3.500





268

TRE CONTENITORI, GIAPPONE,
PERIODO MEIJI

in porcellana Kutani misure varie (3)

Three Kutani porcelain, Japan Meiji period

€ 600/800



269

269

COPPIA DI VASI, GIAPPONE, SEC. XIX,
PERIODO MEIJI

in metallo cloisonné, corpo esagonale
con collo a tromba, decorato con draghi e
animali fantastici entro riserve sagomate,
alt. cm 92,5

(2)

Two Japanese cloisonné vases Meiji period

€ 1.800/2.200

270

PANNELLO, GIAPPONE, PERIODO MEIJI

in legno laccato decorato con samurai a cavallo in avorio, cm 106x53

A lacquered Japan Meiji period panel with ivory figure of a warrior

€ 1.500/2.000

271

PANNELLO, GIAPPONE, PERIODO MEIJI

in legno laccato decorato con samurai a cavallo in avorio cm 106x53

A lacquered Japan Meiji period panel with ivory figure of a warrior

€ 1.500/2.000

270



271





Banca Federico Del Vecchio

 Gruppo BancaEtruria

W E A L T H
M A N A G E M E N T

Viale Gramsci, 69 • Firenze • Tel. 055 20051

www.bancadelvecchio.it

Volete guardare e/o partecipare alle nostre aste da qualsiasi parte del mondo vi troviate?
È semplice e veloce:

1.

Registratevi nella sezione PANDOLFINI LIVE del nostro sito internet www.pandolfini.it Compilate il modulo con i vostri dati ed i documenti richiesti.

2.

Riceverete una mail che vi confermerà la vostra registrazione per poter partecipare alle nostre aste live.

3.

Il giorno dell'asta, un'ora prima dell'inizio della sezione, riceverete una mail che vi informerà dell'orario di inizio.

4.

Per partecipare ed offrire alle aste LIVE sarà sufficiente cliccare sul bottone di colore verde "PARTECIPA - BID ON LINE"

5.

Per vedere una nostra asta dal vivo senza registrarsi cliccare sul link "PARTECIPA COME SPETTATORE/VIEW AS A GUEST" Per informazioni ed assistenza si prega di contattare il nostro ufficio al +39 055 23 408 88 oppure: info@pandolfini.it

CONDIZIONI GENERALI DI VENDITA

1. Pandolfini CASA D'ASTE S.r.l. è incaricata a vendere gli oggetti affidati in nome e per conto dei mandanti, come da atti registrati all'Ufficio I.V.A. di Firenze. Gli effetti della vendita influiscono direttamente sul Venditore e sul Compratore, senza assunzione di altra responsabilità da parte di Pandolfini CASA D'ASTE S.r.l. oltre a quelle derivanti dal mandato ricevuto.
2. L'acquirente corrisponderà un corrispettivo complessivo di Iva per ciascun lotto, pari al 20% sul prezzo di aggiudicazione.
3. Le vendite si effettuano al maggior offerente e si intendono per contanti. Non sono accettati trasferimenti a terzi dei lotti già aggiudicati. Pandolfini CASA D'ASTE S.r.l. riterrà unicamente responsabile del pagamento l'aggiudicatario. Pertanto la partecipazione all'asta in nome e per conto di terzi dovrà essere preventivamente comunicata.
4. Le valutazioni in catalogo sono puramente indicative ed espresse in Euro. Le descrizioni riportate rappresentano un'opinione e sono puramente indicative e non implicano pertanto alcuna responsabilità da parte di Pandolfini CASA D'ASTE S.r.l. Eventuali contestazioni dovranno essere inoltrate in forma scritta entro 10 giorni e se ritenute valide comporteranno unicamente il rimborso della cifra pagata senza alcun'altra pretesa.
5. Per preservare lo stato di conservazione le bottiglie non verranno esposte, ma saranno conservate nella nostra cantina. Si invitano i futuri acquirenti a richiedere ai nostri esperti un report dettagliato sulle condizioni di ciascun lotto. Su appuntamento è anche possibile vedere le bottiglie. Tutti gli oggetti vengono venduti "come visti".
6. Pandolfini CASA D'ASTE S.r.l. può accettare commissioni d'acquisto (offerte scritte e telefoniche) dei lotti in vendita su preciso mandato, per quanti non potranno essere presenti alla vendita. I lotti saranno sempre acquistati al prezzo più conveniente consentito da altre offerte sugli stessi lotti e dalle riserve registrate. Pandolfini CASA D'ASTE S.r.l. non si ritiene responsabile, pur adoperandosi con massimo scrupolo, per eventuali errori in cui dovesse incorrere nell'esecuzione di offerte (scritte o telefoniche). Nel compilare l'apposito modulo, l'offerente è pregato di controllare accuratamente i numeri dei lotti, le descrizioni e le cifre indicate. Non saranno accettati mandati di acquisto con offerte illimitate. La richiesta di partecipazione telefonica sarà accettata solo se formulata per iscritto prima della vendita. Nel caso di due offerte scritte identiche per lo stesso lotto, prevarrà quella ricevuta per prima.
7. Durante l'asta il Banditore ha la facoltà di riunire o separare i lotti.
8. I lotti sono aggiudicati dal Direttore della vendita; in caso di contestazioni, il lotto disputato viene rimesso all'incanto nella seduta stessa sulla base dell'ultima offerta raccolta. L'offerta effettuata in sala prevale sempre sulle commissioni d'acquisto di cui al n.6.
9. Il pagamento totale del prezzo di aggiudicazione dei diritti d'asta potrà essere immediatamente preteso da Pandolfini CASA D'ASTE S.r.l.; in ogni caso lo stesso dovrà essere effettuato entro e non oltre le ore 12.00 del giorno successivo alla vendita.
10. I lotti acquistati e pagati devono essere immediatamente ritirati. In caso contrario spetteranno tutti i diritti di custodia a Pandolfini CASA D'ASTE S.r.l. che sarà esonerata da qualsiasi responsabilità in relazione alla custodia e all'eventuale deterioramento degli oggetti. Il costo settimanale di magazzino ammonta a euro 26,00.
11. Le seguenti forme di pagamento potranno facilitare l'immediato ritiro di quanto acquistato:
 - a) contanti;
 - b) assegno circolare soggetto a preventiva verifica con l'istituto di emissione;
 - c) assegno bancario di conto corrente previo accordo con la direzione amministrativa della Pandolfini CASA D'ASTE S.r.l.;
 - d) bonifico bancario.Codice IBAN - IT 25 D 01030 02827 000006496795
12. Il presente regolamento viene accettato automaticamente da quanti concorrono alla vendita all'asta. Per tutte le contestazioni è stabilita la competenza del Foro di Firenze.
13. I lotti contrassegnati con (*) sono stati affidati da soggetti I.V.A. e pertanto assoggettati ad I.V.A. come segue: 22% sul corrispettivo netto d'asta e 22% sul prezzo di aggiudicazione.

L'ASTA

Le aste sono aperte al pubblico e senza alcun obbligo di acquisto. I lotti sono solitamente venduti in ordine numerico progressivo come riportati in catalogo. Il ritmo di vendita è indicativamente di 90 - 100 lotti l'ora ma può variare a seconda della natura degli oggetti.

Offerte scritte e telefoniche

Nel caso non sia possibile presenziare all'asta.

Pandolfini CASA D'ASTE potrà concorrere per Vostro conto all'acquisto dei lotti.

Per accedere a questo servizio, del tutto gratuito, dovrete inoltrare l'apposito modulo che troverete in fondo al catalogo o presso i ns. uffici con allegato la fotocopia di un documento d'identità. I lotti saranno eventualmente acquistati al minor prezzo reso possibile dalle altre offerte in sala.

In caso di offerte dello stesso importo sullo stesso lotto, avrà precedenza quella ricevuta per prima.

Pandolfini CASA D'ASTE S.r.l. offre inoltre ai propri clienti la possibilità di essere contattati telefonicamente durante l'asta per concorrere all'acquisto dei lotti proposti.

Sarà sufficiente inoltrare richiesta scritta che dovrà pervenire entro le ore 12:00 del giorno di vendita.

Detto servizio sarà garantito nei limiti della disposizione delle linee al momento ed in ordine di ricevimento delle richieste.

Per quanto detto si consiglia di segnalare comunque un'offerta che ci consentirà di agire per Vostro conto esclusivamente nel caso in cui fosse impossibile contattarvi.

Rilanci

Il prezzo di partenza è solitamente inferiore alla stima indicata in catalogo ed i rilanci sono indicativamente pari al 10% dell'ultima battuta.

In ogni caso il Banditore potrà variare i rilanci nel corso dell'asta.

Ritiro lotti

I lotti pagati nei tempi e modi sopra riportati dovranno, salvo accordi contrari, essere immediatamente ritirati.

Su precise indicazioni scritte da parte dell'acquirente Pandolfini CASA D'ASTE S.r.l. potrà, a spese e rischio dello stesso, curare i servizi d'imballaggio e trasporto.

Per altre informazioni si rimanda alle Condizioni Generali di Vendita.

Pagamenti

Il pagamento dei lotti dovrà essere effettuato, in €, entro il giorno successivo alla vendita, con una delle seguenti forme:

- contanti

- assegno circolare non trasferibile

intestato a:

Pandolfini CASA D'ASTE S.r.l.

- bonifico bancario presso:

BANCA MONTE DEI PASCHI DI SIENA

Filiale 1874

Sede di Firenze: Via del Corso, 6

Codice IBAN:

IT 25 D 01030 02827 000006496795

- assegno bancario previo accordo

con la Direzione amministrativa.

Pandolfini CASA D'ASTE S.r.l. agisce per conto dei venditori in virtù di un mandato con rappresentanza e pertanto non si sostituisce ai terzi nei rapporti contabili.

I lotti venduti da Soggetti I.V.A. saranno fatturati da quest'ultimi agli acquirenti.

La ns. fattura, pur riportando per quietanza gli importi relativi ad aggiudicazione ed I.V.A., è costituita unicamente dalla parte appositamente evidenziata.

ACQUISTARE DA PANDOLFINI

Le stime in catalogo sono espresse in Euro (€).

Dette valutazioni, puramente indicative, si basano sul prezzo medio di mercato di opere comparabili, nonché sullo stato di conservazione e sulle qualità dell'oggetto stesso.

I cataloghi Pandolfini includono riferimenti alle condizioni delle opere solo nelle descrizioni di opere multiple (quali stampe, libri, vini e monete).

Si prega di contattare l'esperto del dipartimento per richiedere un condition report di un lotto particolare. I lotti venduti nelle nostre aste saranno raramente, per natura, in un perfetto stato di conservazione, ma potrebbero presentare, a causa della loro natura e della loro antichità, segni di usura, danni, altre imperfezioni, restauri o riparazioni. Qualsiasi riferimento alle condizioni dell'opera nella scheda di catalogo non equivale a una completa descrizione dello stato di conservazione. I condition report sono solitamente disponibili su richiesta e completano la scheda di catalogo. Nella descrizione dei lotti, il nostro personale valuta lo stato di conservazione in conformità alla stima dell'oggetto e alla natura dell'asta in cui è inserito. Qualsiasi affermazione sulla natura fisica del lotto e sulle sue condizioni nel catalogo, nel condition report o altrove è fatta con onestà e attenzione. Tuttavia il personale di Pandolfini non ha la formazione professionale del restauratore né e ne consegue che ciascuna affermazione non potrà essere esaustiva. Consigliamo sempre la visione diretta dell'opera e, nel caso di lotti di particolare valore, di avvalersi del parere di un restauratore o di un consulente di fiducia prima di effettuare un'offerta.

Ogni asserzione relativa all'autore, attribuzione dell'opera, data, origine, provenienza e condizioni costituisce un'opinione e non un dato di fatto.

Si precisano di seguito per le attribuzioni:

1. ANDREA DEL SARTO: a nostro parere opera dell'artista.
2. ATTRIBUITO AD ANDREA DEL SARTO: è nostra opinione che l'opera sia stata eseguita dall'artista, ma con un certo grado d'incertezza.
3. BOTTEGA DI ANDREA DEL SARTO: opera eseguita da mano sconosciuta ma nell'ambito della bottega dell'artista, realizzata o meno sotto la direzione dello stesso.
4. CERCHIA DI ANDREA DEL SARTO: a ns. parere opera eseguita da soggetto non identificato, con connotati associabili al suddetto artista. E' possibile che si tratti di un allievo.
5. STILE DI ...; SEGUACE DI ...; opera di un pittore che lavora seguendo lo stile dell'artista; può trattarsi di un allievo come di altro artista contemporaneo o quasi.
6. MANIERA DI ANDREA DEL SARTO: opera eseguita nello stile dell'artista ma in epoca successiva.
7. DA ANDREA DEL SARTO: copia di un dipinto conosciuto dell'artista.
8. IN STILE ...: opera eseguita nello stile indicato ma di epoca successiva.
9. I termini firmato e/o datato e/o i-scritto, significano che quanto riportato è di mano dell'artista.
10. Il termine recante firma e/o data e/o iscrizione significa che, a ns. parere, quanto sopra sembra aggiunto successivamente o da altra mano.
11. Le dimensioni dei dipinti indicano prima l'altezza e poi la base e sono espresse in cm le dimensioni delle opere su carta sono invece espresse in mm
12. I dipinti s'intendono incorniciati se non altrimenti specificato.
13. I lotti contrassegnati da (*) sono in temporanea importazione artistica in Italia.

CORRISPETTIVO D'ASTA E I.V.A.

Corrispettivo d'asta

L'acquirente corrisponderà un corrispettivo d'asta calcolato sul prezzo di aggiudicazione di ogni lotto come segue:

20,49% sui primi € 100.000 e 18,03% sulla cifra eccedente € 100.000.

A tale corrispettivo dovrà essere aggiunta l'I.V.A. del 22% oltre a quella eventualmente dovuta sull'aggiudicazione (vedere di seguito paragrafo Imposta Valore Aggiunto).

Imposta Valore Aggiunto

L'I.V.A. dovuta dall'acquirente è pari al: 22% sul corrispettivo netto d'asta. Pertanto il prezzo finale sarà costituito dalla somma dell'aggiudicazione e di una percentuale complessiva del 25 % sui primi €100.000 e del 22% sulla cifra eccedente.

Lotti contrassegnati in catalogo

I lotti contrassegnati con (*) sono stati affidati da soggetti I.V.A. e pertanto assoggettati ad I.V.A. come segue:

22% sul corrispettivo netto d'asta e
22% sul prezzo di aggiudicazione.

In questo caso sul prezzo di aggiudicazione verrà calcolata una percentuale del 47% sui primi € 100.000 e del 44% sulla cifra eccedente.

VENDERE DA PANDOLFINI

Valutazioni

Presso gli uffici di Pandolfini CASA D'ASTE S.r.l. è possibile, su appuntamento, ottenere una valutazione gratuita dei Vostri oggetti.

In alternativa, potrete inviare una fotografia corredata di tutte le informazioni utili alla valutazione, in base alla quale i ns. esperti potranno fornire un valore di stima indicativo.

Mandato per la vendita

Qualora decidiate di affidare gli oggetti per la vendita, il personale Pandolfini Vi assisterà in tutte le procedure.

Alla consegna degli oggetti Vi verrà rilasciato un documento (mandato a vendere) contenente la lista degli oggetti, i prezzi di riserva, la commissione e gli eventuali costi per assicurazione foto e trasporto, nonché la probabile data di vendita.

Dovranno essere forniti un documento d'identità ed il codice fiscale per l'annotazione sui registri di P.S. conservati presso gli uffici Pandolfini.

Il mandato a vendere è con rappresentanza e pertanto Pandolfini CASA D'ASTE S.r.l. non si sostituisce al mandante nei rapporti con i terzi. I soggetti obbligati all'emissione di fattura riceveranno, unitamente al rendiconto, elenco dei nominativi degli acquirenti per procedere alla fatturazione.

Riserva

Il prezzo di riserva è l'importo minimo (al lordo delle commissioni) al quale l'oggetto affidato può essere venduto.

Detto importo è strettamente riservato e sarà tutelato dal Banditore in sede d'asta.

Qualora detto prezzo non venga raggiunto, il lotto risulterà invenduto.

Commissioni

Sui lotti venduti Pandolfini CASA D'ASTE S.r.l. applicherà una commissione del 13% (oltre ad I.V.A.) mediante detrazione dal ricavato.

Diritto di seguito

Il decreto Legislativo n. 118 del 13 febbraio 2006 ha introdotto il diritto degli autori di opere e di manoscritti, ed ai loro eredi, ad un compenso sul prezzo di ogni vendita, successiva alla prima, dell'opera originale, il c.d. "diritto di seguito".

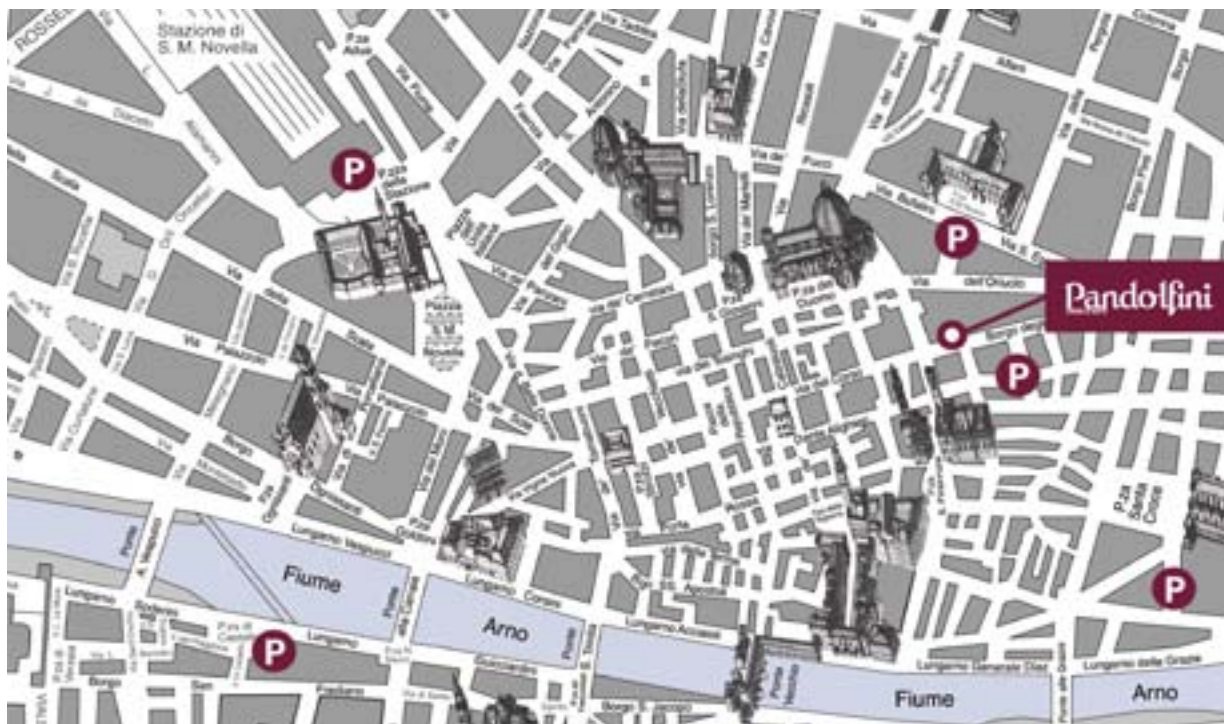
Detto compenso è dovuto nel caso il prezzo di vendita non sia inferiore ad € 3.000 ed è così determinato

- a) 4% per la parte del prezzo di vendita compresa tra € 3.000 ed € 50.000;
- b) 3% per la parte del prezzo di vendita compresa tra € 50.000,01 ed € 200.000;
- c) 1% per la parte del prezzo di vendita compresa tra € 200.000,01 ed € 350.000;
- d) 0,5% per la parte del prezzo di vendita compresa tra € 350.000,01 ed € 500.000;
- e) 0,25% per la parte del prezzo di vendita superiore ad € 500.000.

Pandolfini Casa d'Aste è tenuta a versare il "diritto di seguito" per conto dei venditori alla Società italiana degli autori ed editori (SIAE)

Liquidazione del ricavato

Trascorsi circa 30 giorni dalla data dell'asta, e comunque una volta ultimate le operazioni d'incasso, provvederemo alla liquidazione, dietro emissione di una fattura contenente in dettaglio le commissioni e le altre spese addebitate.



PROSSIME ASTE

DICEMBRE 2014

STAMPE, DISEGNI ANTICHI E MODERNI; LIBRI ANTICHI

Lunedì 15 dicembre 2014

Firenze

ARTE MODERNA E CONTEMPORANEA ARTI DECORATIVE DEL XX SECOLO

Martedì 16 dicembre 2014

Firenze

Impaginazione:

Grafiche Cappelli S.r.l. - Osmannoro (FI)

Stampa:

Grafiche Cappelli S.r.l. - Osmannoro (FI)

Fotografie:

IndustrialFoto - Osmannoro (FI)



ART ASSICURAZIONI

L'arte di assicurare l'arte

Agenzia CATANI GAGLIANI

Firenze

Tel. 055.2342717



ASSOCIAZIONE NAZIONALE CASE D'ASTE

BLINDARTE CASA D'ASTE

Via Caio Duilio 4d/10 - 80125 Napoli
tel. 081 2395261 - fax 081 5935042
Internet: www.blindarte.com
e-mail: info@blindarte.com

ARCHAION - BOLAFFI ASTE AMBASSADOR

via Cavour 17/F - 10123 Torino
tel. 011 5576300 - fax 011 5620456
Internet: www.bolaffi.it
e-mail: aste@bolaffi.it

CAMBI CASA D'ASTE

Castello Mackenzie - Mura di S.
Bartolomeo 16c - 16122 Genova
tel. 010 8395029 - fax 010 812613
Internet: www.cambiaste.com
e-mail: info@cambiaste.com

CAPITOLIUM ART

Via Carlo Cattaneo 55 - 25121 Brescia
tel. 030 48400 - fax 030 2054269
Internet: www.capitoliumart.it
e-mail: info@capitoliumart.it

EURANTICO

Loc. Centignano snc - 01039 Vignanello VT
tel. 0761 755675 - fax 0761 755676
Internet: www.eurantico.com
e-mail: info@eurantico.com

FARSETTIARTE

Viale della Repubblica
(area Museo Pecci) - 59100 Prato
tel. 0574 572400 - fax 0574 574132
Internet: www.farsettiarte.it
e-mail: info@farsettiarte.it

FIDESARTE ITALIA S.R.L.

Via Padre Giuliani 7 (angolo via Einaudi)
30174 Mestre VE
tel. 041 950354 - fax 041 950539
Internet: www.fidesarte.com
e-mail: fidesarte@interfree.it

INTERNATIONAL ART SALE S.R.L.

Foro Buonaparte 46 - 20121 Milano
tel. 02 40042385 - fax 02 36551805
Internet: www.internationalartsale.it
e-mail: info@internationalartsale.it

MAISON BIBELOT CASA D'ASTE

Corso Italia 6 - 50123 Firenze
tel. 055 295089 - fax 055 295139
Internet: www.maisonbibelot.com
e-mail: segreteria@maisonbibelot.com

MEETING ART CASA D'ASTE

Corso Adda 11 - 13100 Vercelli
tel. 0161 2291 - fax 0161 229327-8
Internet: www.meetingart.it
e-mail: info@meetingart.it

GALLERIA PACE

Piazza San Marco 1 - 20121 Milano
tel. 02 6590147 - fax 02 6592307
Internet: www.galleriapace.com
e-mail: pace@galleriapace.com

GALLERIA PANANTI CASA D'ASTE

Via Maggio 15 - 50125 Firenze
tel. 055 2741011 - fax 055 2741034
Internet: www.pananti.com
e-mail: info@pananti.com

PANDOLFINI CASA D'ASTE

Borgo degli Albizi 26 - 50122 Firenze
tel. 055 2340888-9 - fax 055 244343
Internet: www.pandolfini.com
e-mail: pandolfini@pandolfini.it

POLESCHI CASA D'ASTE

Foro Buonaparte 68 - 20121 Milano
tel. 02 89459708 - fax 02 86913367
Internet: www.poleschicasadaste.com
e-mail: info@poleschicasadaste.com

PORRO & C. ART CONSULTING

Piazza Sant'Ambrogio 10 - 20123 Milano
tel. 02 72094708 - fax 02 862440
Internet: www.porroartconsulting.it
e-mail: info@porroartconsulting.it

SANT'AGOSTINO

Corso Tassoni 56 - 10144 Torino
tel. 011 4377770 - fax 011 4377577
Internet: www.santagostinoaste.it
e-mail: info@santagostinoaste.it

STADION CASA D'ASTE

Riva Tommaso Gulli 10/a - 34123 Trieste
tel. 040 311319 - fax 040 311122
Internet: www.stadionaste.com
e-mail: info@stadionaste.com

VON MORENBERG CASA D'ASTE

Via Malpaga 11 - 38100 Trento
tel. 0461 263555 - fax 0461 263532
Internet: www.vonmorenberg.com
e-mail: info@vonmorenberg.com

A.N.C.A. Associazione Nazionale delle Case d'Aste

REGOLAMENTO

Articolo 1

I soci si impegnano a garantire serietà, competenza e trasparenza sia a chi affida loro le opere d'arte, sia a chi le acquista.

Articolo 2

Al momento dell'accettazione di opere d'arte da inserire in asta i soci si impegnano a compiere tutte le ricerche e gli studi necessari, per una corretta comprensione e valutazione di queste opere.

Articolo 3

I soci si impegnano a comunicare ai mandanti con la massima chiarezza le condizioni di vendita, in particolare l'importo complessivo delle commissioni e tutte le spese a cui potrebbero andare incontro.

Articolo 4

I soci si impegnano a curare con la massima precisione

i cataloghi di vendita, corredando i lotti proposti con schede complete e, per i lotti più importanti, con riproduzioni fedeli.

I soci si impegnano a pubblicare le proprie condizioni di vendita su tutti i cataloghi.

Articolo 5

I soci si impegnano a comunicare ai possibili acquirenti tutte le informazioni necessarie per meglio giudicare e valutare il loro eventuale acquisto e si impegnano a fornire loro tutta l'assistenza possibile dopo l'acquisto.

I soci rilasciano, a richiesta dell'acquirente, un certificato su fotografia dei lotti acquistati.

I soci si impegnano affinché i dati contenuti nella fattura corrispondano esattamente a quanto indicato nel catalogo di vendita, salvo correggere gli eventuali refusi o errori del catalogo stesso.

I soci si impegnano a rendere pubblici i listini delle aggiudicazioni.

Articolo 6

I soci si impegnano alla collaborazione con le istituzioni pubbliche per la conservazione del patrimonio culturale italiano e per la tutela da furti e falsificazioni.

Articolo 7

I soci si impegnano ad una concorrenza leale, nel pieno rispetto delle leggi e dell'etica professionale. Ciascun socio, pur operando nel proprio interesse personale e secondo i propri metodi di lavoro si impegna a salvaguardare gli interessi generali della categoria e a difenderne l'onore e la rispettabilità.

Articolo 8

La violazione di quanto stabilito dal presente regolamento comporterà per i soci l'applicazione delle sanzioni di cui all'art. 20 dello Statuto ANCA



Il modulo dovrà essere inviato via fax:

+39 055 244343, o via mail: **info@pandolfini.it**.

Il nostro ufficio confermerà tutte le offerte ricevute; nel caso non vi giungesse la conferma entro il giorno successivo, vi preghiamo di reinviare il modulo.

Le offerte dovranno pervenire presso Pandolfini Casa d'Aste entro 12 ore dall'inizio dell'asta.

Presa visione degli oggetti posti in asta, non potendo essere presente alla vendita, incarico con la presente la direzione di Pandolfini Casa d'Aste di acquistare per mio conto e nome i lotti sottodescritti fino alla concorrenza della somma a lato precisata oltre i diritti e spese di vendita.

Dichiaro di aver letto e di accettare i termini e le condizioni di vendita riportate in catalogo.

Our office will confirm all the offers received; in case you shouldn't receive confirmation of reception within the following day, please reforward the form.

Offers must be sent to Pandolfini Casa d'Aste within 12 hours before the beginning of the auction.

Having seen the objects included in the auction and being unable to be present during the sale, with this form I entrust Pandolfini Casa d'Aste to buy the following lots on my behalf till the sum specified next to them, in addition to the buyer's commission, is reached.

I declare that I have read and agree to the sale conditions written in the catalogue.

Data | Date

Firma | Signature

**OFFERTA SCRITTA
ABSENTEE BID**

**COMMISSIONE TELEFONICA
TELEPHONE BID**

ARTE ORIENTALE

4 DICEMBRE 2014

OFFERTE ONLINE SU PANDOLFINI.COM

Cognome | Surname _____

Nome | Name _____

Ragione Sociale | Company Name _____

@EMAIL _____

Indirizzo | Address _____

Città | City _____ C.A.P. | Zip Code _____

Telefono Ab. | Phone _____

Cell. | Mobile _____

Fax _____

Cod. Fisc o Partita IVA | VAT _____

Banca | Bank _____

Il modulo dovrà essere accompagnato dalla copia di un documento di identità.

The form must be accompanied by a copy of an identity card.

Lotto	Descrizione Description	Offerta scritta Bid

Pandolfini

CASA D'ASTE dal 1924

STAMPE E DISEGNI DAL XVI AL XX SECOLO

15 DICEMBRE 2014 - FIRENZE



Carlo Maratta

STUDIO PER UN ANGELO CROCIFERO

Matita su carta vergellata grigio-verde.

mm 240x174

€ 3.000/5.000

Esperto
antonio.berni@pandolfini.it

Informazioni
e Cataloghi

FIRENZE

Borgo Albizi, 26

Tel. +39 055 2340888-9

Fax +39 055 244343

info@pandolfini.it

MILANO

Via Manzoni 45

Tel. +39 02 65560807

Fax +39 02 62086699

milano@pandolfini.it

A S T A L I V E S U P A N D O L F I N I . C O M

Pandolfini

CASA D'ASTE dal 1924

LIBRI ANTICHI E RARI, MANOSCRITTI E AUTOGRAFI

15 DICEMBRE 2014 - FIRENZE



Informazioni e Cataloghi

FIRENZE

Borgo Albizi, 26
Tel. +39 055 2340888-9
Fax +39 055 244343
info@pandolfini.it

Esperto
chiara.nicolini@pandolfini.it

Paolo Mascagni

**ANATOMIAE UNIVERSAE
PAULI MASCAGNII ICONES**

Pisa, N. Capurro, 1823

€ 18.000/25.000

MILANO

Via Manzoni 45
Tel. +39 02 65560807
Fax +39 02 62086699
milano@pandolfini.it

Pandolfini

CASA D'ASTE dal 1924

ARTE MODERNA E CONTEMPORANEA

16 DICEMBRE 2014 - FIRENZE

Esperto

jacopo.antolini@pandolfini.it



Hans Hartung

T1963-U22

acrilico su tela, cm 81x65

firmato e datato

eseguito nel 1963

€ 40.000/60.000

Informazioni
e Cataloghi

FIRENZE

Borgo Albizi, 26

Tel. +39 055 2340888-9

Fax +39 055 244343

info@pandolfini.it

MILANO

Via Manzoni 45

Tel. +39 02 65560807

Fax +39 02 62086699

milano@pandolfini.it

ASTA LIVE SU PANDOLFINI.COM

Pandolfini

CASA D'ASTE dal 1924

ARTI DECORATIVE DEL XX SECOLO

16 DICEMBRE 2014 - FIRENZE



Gio Ponti

**IL TRIONFO DELLE AMAZZONI
E L'UCCISIONE DEL DAINO**

vaso in maiolica
Manifattura Richard Ginori
1928 circa, alt. cm 34

€ 8.000/12.000

**IL TRASPORTO
E L'UCCISIONE DEL DAINO**

vaso in maiolica
Manifattura Richard Ginori
1928 circa, alt. cm 34

€ 8.000/12.000

Esperto

alberto.vianello @pandolfini.it

Informazioni e Cataloghi

FIRENZE

Borgo Albizi, 26

Tel. +39 055 2340888-9

Fax +39 055 244343

info@pandolfini.it

MILANO

Via Manzoni 45

Tel. +39 02 65560807

Fax +39 02 62086699

milano@pandolfini.it

PANDOLFINI.COM