



**Pandolfini**  
CASA D'ASTE dal 1924

**Arte Orientale**

Firenze 4 Giugno 2014



**Pandolfini**  
CASA D'ASTE dal 1924

**Arte Orientale**

Firenze, 4 giugno 2014

## DIPARTIMENTI

### ARCHEOLOGIA CLASSICA ED EGIZIA

*Esperto*  
Neri Mannelli  
neri.mannelli@pandolfini.it

*Assistente*  
Silvia Così  
archeologia@pandolfini.it

### ARGENTI

*Esperto*  
Roberto Dabbene  
roberto.dabbene@pandolfini.it

*Assistente*  
Chiara Sabbadini Sodi  
argenti@pandolfini.it

### ARREDI E MOBILI ANTICHI

*Esperto*  
Neri Mannelli  
neri.mannelli@pandolfini.it

*Assistente*  
Silvia Così  
arredi@pandolfini.it

### ARTE DELL'ESTREMO ORIENTE

*Responsabile dipartimento*  
Pietro De Bernardi

*Esperto*  
Thomas Zecchini  
thomas.zecchini@pandolfini.it

*Assistente*  
Claudia Cangioli  
arteorientale@pandolfini.it

### ARTE MODERNA E CONTEMPORANEA

*Esperto*  
Jacopo Antolini  
jacopo.antolini@pandolfini.it

*Consulente*  
Andrea Alibrandi

*Assistente*  
Carolina Orlandini  
artecontemporanea@pandolfini.it

### ARTI DECORATIVE DEL SECOLO XX E DESIGN

*Esperto*  
Alberto Vianello  
alberto.vianello@pandolfini.it

*Consulente*  
Lino Signaroldi

*Assistente*  
Chiara Sabbadini Sodi  
artidecorative@pandolfini.it

### DIPINTI E SCULTURE ANTICHE

*Esperto*  
Francesca Paolini  
francesca.paolini@pandolfini.it

*Consulente*  
Roeland Kollewijn

*Consulente*  
Ludovica Trezzani  
roma@pandolfini.it

*Assistenti*  
Debora Loiacono  
Lorenzo Pandolfini  
dipintiantichi@pandolfini.it

### DIPINTI E SCULTURE DEL SECOLO XIX

*Esperto*  
Lucia Montigiani  
lucia.montigiani@pandolfini.it

*Consulente*  
Roberto Capitani  
roberto.capitani@pandolfini.it

*Assistente*  
Raffaella Calamini  
dipinti800@pandolfini.it

### GIOIELLI E OROLOGI DA POLSO E DA TASCA

*Esperto*  
Maria Ilaria Ciatti  
ilaria.ciatti@pandolfini.it

*Consulente*  
Luna Mancini  
gioielli@pandolfini.it

### LIBRI, MANOSCRITTI E AUTOGRAFI

*Esperto*  
Chiara Nicolini  
chiara.nicolini@pandolfini.it

### MONETE E MEDAGLIE

*Esperto*  
Claudio Maddalena

*Assistente*  
Silvia Così  
numismatica@pandolfini.it

### OGGETTI D'ARTE, PORCELLANE E MAIOLICHE

*Esperto*  
Alberto Vianello  
alberto.vianello@pandolfini.it

*Consulente*  
Giulia Anversa

*Assistente*  
Chiara Sabbadini Sodi  
artiapplicata@pandolfini.it

### STAMPE E DISEGNI ANTICHI E MODERNI

*Esperto*  
Antonio Berni  
antonio.berni@pandolfini.it

*Assistente*  
Debora Loiacono  
stampe@pandolfini.it

### VINI PREGIATI E DA COLLEZIONE

*Esperto*  
Francesco Tanzi  
francesco.tanzi@pandolfini.it

*Assistente*  
Luisa Bianconi  
vini@pandolfini.it

**Direzione**

Remo Rega  
Pietro De Bernardi

**Responsabile Amministrativo**

Massimo Cavicchi  
[massimo.cavicchi@pandolfini.it](mailto:massimo.cavicchi@pandolfini.it)

**Coordinamento Dipartimenti**

Lucia Montigiani  
[lucia.montigiani@pandolfini.it](mailto:lucia.montigiani@pandolfini.it)

**Ufficio Stampa**

Davis & Franceschini  
P.zza S. Maria in Campo, 1 - 50122 Firenze  
E-mail: [davis.franceschini@dada.it](mailto:davis.franceschini@dada.it)  
Tel. +39 055 2347273  
Fax +39 055 2347361

**Abbonamenti Cataloghi**

Elena Capannoli  
[elena.capannoli@pandolfini.it](mailto:elena.capannoli@pandolfini.it)

**Segreteria e Contabilità Clienti**

Alessio Nenci  
[alessio.nenci@pandolfini.it](mailto:alessio.nenci@pandolfini.it)  
Nicola Belli  
[nicola.belli@pandolfini.it](mailto:nicola.belli@pandolfini.it)

**Segreteria Amministrativa**

Francesco Tanzi  
[francesco.tanzi@pandolfini.it](mailto:francesco.tanzi@pandolfini.it)

**Web e Comunicazione**

Elena Capannoli  
[elena.capannoli@pandolfini.it](mailto:elena.capannoli@pandolfini.it)

**Ritiri e Consegne**

Marco Fabbri  
[marco.fabbri@pandolfini.it](mailto:marco.fabbri@pandolfini.it)  
Stefano Bucelli

**Informazioni**

[info@pandolfini.it](mailto:info@pandolfini.it)

**SEDI E REFERENTI**

---

**Firenze**

Borgo degli Albizi, 26  
50122 Firenze  
Tel. +39 055.2340888 (r.a.)  
Fax +39 055.244.343  
[www.pandolfini.it](http://www.pandolfini.it)  
[info@pandolfini.it](mailto:info@pandolfini.it)

Via Poggio Bracciolini, 26  
50126 Firenze  
Tel. +39 055.685698  
Fax +39 055 6582714  
[www.poggiobracciolini.it](http://www.poggiobracciolini.it)  
[info@poggiobracciolini.it](mailto:info@poggiobracciolini.it)

**Milano**

Lorenzo Bruschi  
Via Manzoni, 45  
20121 Milano  
Tel. +39 02 65560807  
Fax +39 02 62086699  
[www.pandolfini.it](http://www.pandolfini.it)  
[milano@pandolfini.it](mailto:milano@pandolfini.it)

**Roma**

Ludovica Trezzani  
[roma@pandolfini.it](mailto:roma@pandolfini.it)  
Mobile +39 340 5660064  
[www.pandolfini.it](http://www.pandolfini.it)



## Arte Orientale

## ESPOSIZIONE

Pandolfini

Via Manzoni, 45 - Milano  
da giovedì 22 a martedì 27 maggio 2014  
orario 10.00 - 18.00  
Una selezione delle opere

Palazzo Ramirez-Montalvo  
Borgo degli Albizi, 26 - Firenze  
da sabato 31 maggio a martedì 3 giugno  
orario 10.00 - 13.00 / 14.00 - 19.00

## ESPERTI PER QUESTA ASTA

### ARTE DELL'ESTREMO ORIENTE

*Responsabile dipartimento*  
Pietro De Bernardi

*Esperto*  
Thomas Zecchini  
thomas.zecchini@pandolfini.it

*Assistente*  
Claudia Cangioli  
arteorientale@pandolfini.it

## ASTA

martedì 4 giugno 2014

ore 11.00  
lotti 101 - 126

ore 15.00  
lotti 127 - 315

## CONDIZIONI DI VENDITA

I lotti presentati potranno essere visionati ed esaminati durante i giorni di esposizione indicati in catalogo.

È possibile richiedere maggiori informazioni sui lotti ai dipartimenti competenti, pur rimanendo esclusiva responsabilità dell'acquirente accertarsi personalmente dello stato di conservazione degli oggetti.

Per maggiori dettagli si vedano le condizioni generali vendita pubblicate alla fine del presente catalogo.

Si ricorda che per l'esportazione delle opere che hanno più di cinquanta anni la legge italiana prevede la richiesta di un attestato di libera circolazione. Il tempo di attesa per il rilascio di tale documentazione è di circa 40 giorni dalla presentazione dell'opera e dei relativi documenti alla Soprintendenza Belle Arti.

La Casa d' Aste non si assume la responsabilità per errori di traduzione dei testi dall'italiano alle alter lingue

The Auction House does not assume any responsibility for incorrect translations into foreign languages

此拍卖行不承担任何责任，关于编目从意大利语翻译成其他语言的错误

**Foto di copertina:** lotto 14  
**Retro di copertina:** lotto 109

### Commissione d'Acquisto

per l'invio di commissioni d'acquisto  
Tel. +39 055 2340888-9  
Fax +39 055 244343  
alessio.nenci@pandolfini.it

### Pandolfini Casa d'Aste

Palazzo Ramirez Montalvo  
Borgo degli Albizi, 26 - 50122 Firenze  
Tel. +39 055 2340888-9 Fax +39 055 244343  
info@pandolfini.it  
www.pandolfini.it







**Arte Orientale**

**Firenze**

**mercoledì 4 giugno 2014**

**ore 11.00**

Lotti 1-126



1  
**Contenitore con coperchio, Cina sec. XX,** in porcellana decorato con peonie, sul fondo marchio Jiaqing, alt. cm 22

A porcelain vase with cover China 20th century, Jiaqing mark

中国 20世纪 带盖瓷瓶 嘉庆年款

€ 2.500/3.000



2



2

**Due vasi con coperchio, Cina sec. XX,** in porcellana famiglia verde, decorata a fiori e farfalle, alt. cm 29

Two famille verte vases with lids, China, late Qing Dynasty

中国 清晚期 五彩带盖瓶二

€ 280/320



3  
 Dipinto Cina attribuito a Zou Yigui, detto Yuanbao (1686-1772),  
 su seta, raffigurante fagiano con altri volatili su un ramo fiorito

A pheasant with flowered branches, paint on silk attributed to  
 Zou Yigui, called Yuanbao

《花鸟雉鸡》 设色絹本 传邹一桂 (1686年 - 1772年) 字原褒

€ 2.800/3.200

3



4

**Cinque tazzine con piattini Cina dinastia Qing periodo Kangxi,** in porcellana bianca e blu, decorate con fiori, piattini diam cm, tazzina alt. (10)

Five blue and white little cups and plates, China Qing Dynasty , Kangxi period

中国 康熙 青花花神盃碟五组

€ 800/1.200

5

**Contentore con coperchio, Cina sec. XIX,** dalla forma cilindrica, in porcellana bianca e blu, alt. cm 32

A blue and white porcelain vase with cover, China 19th century

中国 19世纪 青花带盖瓶

€ 1.700/2.000

5



4



6

6  
**Piccolo intaglio Cina sec. XX**, in agata modellato nella forma di piccolo uccellino lung. cm 4,4

A small agate carving China 20th century

中国 20世纪玛瑙挂件

€ 120/180



7

7  
**Snuff bottle, Cina sec. XIX**, montata in asrmento, il corpo in pietra dura grigiastra intagliata con personaggi in un paesaggio, alt. cm 10

A carved hard stone snuff bottle China 19th century

中国 19世纪 鼻烟壶

€ 800/100



8



8

**Grande scultura, Cina fine dinastia Qing**, in avorio raffigurante dignitario con spade, vesti ricamate e copricapo, alt. cm 45, su base in legno

A large ivory figure, China late Qing Dynasty

中国 清晚期 大件象牙雕人物

€ 1.700/2.000

9

**Intaglio Cina sec. XIX**, in giadeite verde lavanda, modellato nella forma di quattro gru all'ombra di un albero, alt. cm 19, poggianti su base in legno

中国 19世纪 碧玉松鹤雕刻

€ 3.500/4.500



9

10



10

**Scultura, Cina inizi sec. XX**, in avorio, finemente scolpita con albero in paesaggio montuoso con pagoda e personaggi, alt. cm 17,8

Ivory sculpture, China, early 20th century

象牙雕塑，中国，20世纪早期

€ 500/700

12



11

**Contentitore, Cina sec. XX**, in argento lavorato al traforo con motivi vegetali, diam cm 20

A Reticulated silver bowl, China 20th century

中国 20世纪 镂雕银碗

€ 1.200/1.400

11







13

**Quaglia, Cina sec. XX**, in argento e smalto, a guisa di scatola, il corpo con fitto piumaggio parzialmente dorato, gr.345, alt. cm 14.5

Silver and varnish quail, China, 20th century

银漆鹌鹑，中国，20世纪

€ 800/1.200

13



12

**Coppia di vasi a tromba Cina sec. XVIII**, in porcellana bianca decorati con motivi floreali oro alt. cm 30 un vaso con *felatura* (2)

A pair of porcelain vases with gold decoration China 18th century

中国 十八世纪 带金装饰瓷器一对

€ 1.800/2.000



14

**Grande scatola porta lavoro, Cina prima metà sec. XIX**, in avorio, finemente e riccamente intagliata in alto rilievo con scene a paesaggio di giardini con pagode e moltitudine di persone tra le quali dignitari, cacciatori a cavallo e pescatori. L'interno celante un vassoio estraibile con marchi a finto bamboo e tredici scomparti con coperchi intagliati e con pomolo a guisa di frutto, il tutto celante tre ulteriori scomparti, cm 12x37x27.5, un *pomello mancante all'interno*

Large ivory box, China early 19th century

中国 19世纪 象牙雕盒大件

€ 12.000/18.000

Lavorazione tipica della zona di Guangzhou, questo tipo di lavori era destinato all'esportazione, un esemplare simile per misure, lavorazione e composizione è conservato nelle collezioni del Victoria and Albert Museum di Londra (vedi foto)



image property of the V&A M. ©





15



15

**Snuff bottle, Cina inizi sec. XX**, in avorio, scolpita con figure in paesaggio, alt. cm 10.5

Ivory snuff bottle, China, early 20th century

象牙雕鼻烟壶，中国20世纪晚期

€ 320/380

16

**Coppia di vasetti a bottiglia, Cina inizi sec. XX**, in avorio, il corpo decorato a riserve con draghi, alt. cm 10

Pair of ivory vases, China early 20th century

中国 20世纪早期象牙雕瓶一对

€ 500/700

16





17

**Coppia di vasi, Cina fine dinastia Qing,** in avorio, di forma arcaica, le anse a teste di elefanti e con anelli, il corpo con decori a fenici affrontate e draghi in rilievo, alt. cm 23

Pair of ivory vases, China, late Qing Dynasty

象牙雕瓶一对，中国晚清

€ 1.600/1.800

18



18  
Vaso Cina sec. XX, in giada verde spinacio, alt. cm 13

A spinach green jade vase China 20th century

中国 20世纪 碧玉小瓶

€ 2.800/3.200

19



19  
Vaso Cina sec. XIX-XX, in metallo cloisonné dalla forma a giara con prese modellate ad animale fantastico, decorato con motivi geometrici, alt. cm 39

A cloisonné vase China 19th century

中国 19世纪 景泰蓝瓶

€ 1.200/1.400

20



20

**Fibbia, Cina sec. XVIII**, in Giada celadon e russet, a forma di elefante reggente una canestra di frutta, cm 8,7x5, su supporto in velluto

A celadon and russet jade buckle China 18th c.

中国 18世纪 褐纹青玉带扣

€ 800/1.200

21



21

**Intaglio, Cina sec. XIX**, in giada celadon e russet, raffigurante due montoni, cm 7,5x4, su base in legno

A celadon and russet jade group, China, 19th c.

中国 19世纪 褐纹青玉双羊摆件

€ 1.000/1.200





22

**Incensiere, Cina dinastia Qing sec. XVII,**  
in bronzo modellato nella forma di antico  
bronzo rituale, decorato con motivi geo-  
metrici, le anse con prese a forma di dra-  
go, recante all'interno iscrizione, alt. cm 25

A ritual bronze censer; China Qing Dyna-  
sty, 17th century

清 17世纪 青铜香炉

€ 10.000/12.000



22



23

**Buddha, Cino - tibetano, Dinastia Ming, sec. XVII, in bronzo laccato alt. cm 23**

A Sino-Tibetan lacquered bronze Buddha Ming Dynasty

明 汉藏式青铜髹漆佛像

€ 1.800/2.200



24



24

**Vaso a "freccia" Cina dinastia Ming, sec. XVII, in in bronzo parzialmente dorato alt. cm 27**

An arrow vase China Ming Dynasty, 17th century

明 17世纪 箭壶

€ 2.400/2.600

25

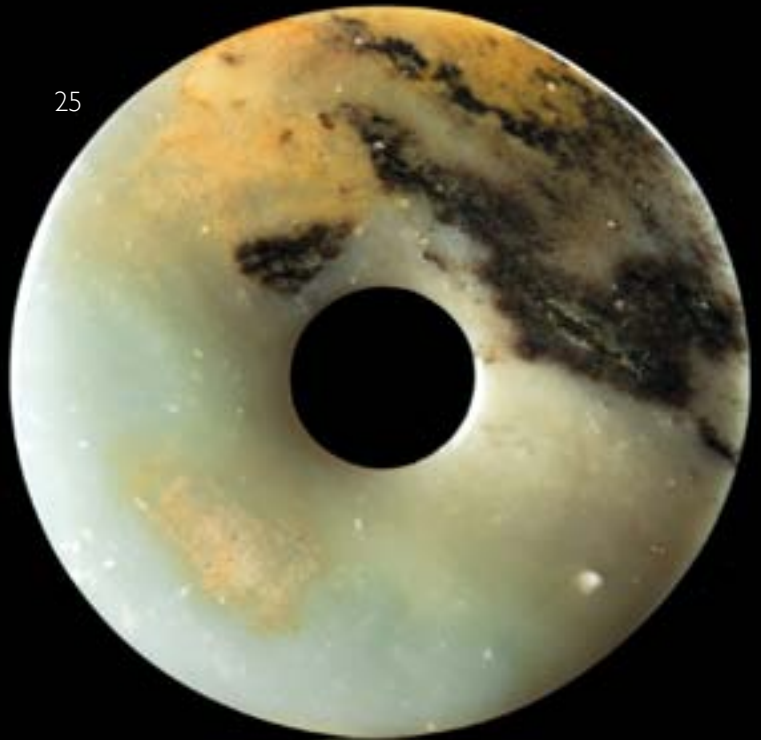
Un disco "Bi" Cina sec. XIX, in giada verde celadon con inclusioni russet e nere, diam cm 9,7

A celadon green, russet and grey inclusion disc Bi China 18<sup>th</sup>/19<sup>th</sup> century

中国 18-19世纪青玉黄褐灰色玉璧

€ 1.200/1.400

25



26

Piccolo versatoio, Cina inizi sec. XX, in giada celadon, il manico a guisa di drago, il corpo borchiato, alt. cm 11.5

A small Celadon jade pouring vase, China, early 20<sup>th</sup> century

中国 20世纪早期 青玉带把碗

€ 800/1.200

26





27  
**Lohan, Cina sec. XX**, in corallo rosso, alt, cm 6

A coral Lohan, China 20th century

中国 二十世纪 珊瑚罗汉雕刻

€ 1.800/2.000

28  
**Scultura, Cina inizi sec. XX**, in corallo, raffigurante Guanyin, alt, cm 10.2

Coral Guanyin sculpture, China early 20th century

中国 20世纪早期 珊瑚雕观音像，

€ 1.800/2.000

29  
**Gruppo scultoreo, inizi sec. XX**, in corallo rosa, raffigurante due animali mitologici su un tronco, cm 7x9, gr 316, su base in legno

Pink coral sculpture, early 20th century

20世纪 珊瑚粉色雕塑件

€ 1.200/1.500



30

**Intaglio Cina sec. XIX-XX**, in corallo raffigurante personaggio seduto su una botte, firmato alt. cm 10

A coral carving in the form of a figure standing on a barrel

中国 十九 - 二十世纪 珊瑚人物雕刻

€ 2.800/3.000

31

**Piccolo lava pennelli, Cina sec. XIX-XX**, in giada verde céladon decorato con due carpe, diam cm 5,5

A celadon jade brush washer, China 19<sup>th</sup>/20<sup>th</sup> century

中国 19-20世纪 青玉笔洗

€ 300/350



32

**Scultura Cina, dinastia Ming sec. XVI**, in bronzo raffigurante personaggio letterario poggiate su un drago che esce dalle acque , alt. cm 47, *danni*

A bronze sculpture China Ming Dynasty, 16th century

明 16世纪 青铜天王像

€ 6.000/7.000







33

**Teiera Cina XIX sec.** in avorio policromo,  
alt. cm 11,5 su base in legno

A polychrome ivory tea pot China 19th  
century

中国 十九世纪 象牙多彩茶壶

€ 1.200/1.400

34



34

**Scatola Cina sec. XIX-XX,** in lacca , divi-  
sa a cassetti e scomparti, e decorata con  
applicazioni in madreperla, lacca e pietre  
dure, cm 29x24,5x28

A Lacquered box China 19th/20th cen-  
tury

中国 十九 - 二十世纪 漆盒

€ 3.800/4.200





35



35



35

**Coppia di vasi, Cina sec. XIX, a forma di giara, in bronzo recanti sul fondo marchio Xuande, alt. cm 37 (2)**

A pair of bronze vases China 19th century, Xuande mark

清 19世纪 青铜瓶一对 宣德年款

€ 4.500/5.500

36

**Dipinto, Cina sec. XIX**, su tela, raffigurante dame in giardino di un palazzo, cm 42x76,5, in cornice, parzialmente dorata

An oil on canvas painting China 19th century

中国 19世纪 油画

€ 2.200/2.800

37

**Coppia di vasi, Cina periodo repubblica, sec. XX**, in porcellana a fondo finto legno, con riserve decorate a motivi di fiori e volatili, sul fondo marchio Qianlong alt. cm 35 (2)

A pair of porcelain vases China Republican period, 20th century

中国 20世纪 民国彩绘瓷瓶一对

€ 5.000/6.000

36





38



38

**Snuff bottle, Cina sec. XIX**, in lacca rossa, finemente decorata con personaggi in un giardino di palazzo, marcata alla base Qianlong, alt. cm 8,4

A red lacquered snuff bottle, China 19th c., bears a Qianlong mark

剔紅鼻煙壺 十九世紀 乾隆款

€ 280/350

39

**Coppia di vasi "Cong"**, Cina sec. XIX, in porcellana, decorate a motivi floreali e ornitologici, reca marchio Qianlong, alt. cm 28.3

Pair of porcelain "Cong" vases, China Republic Period, Qianlong mark

瓷器琮式瓶一对，中国民国时期，乾隆年款

€ 700/1.000



39



40

40  
**Dipinto Cina sec. XX**, su carta, raffigurante paesaggio montano, reca la firma ed il sigillo di Tao Yi Qing, cm 70x47

Painting on paper, China 20th century, Tao Yi Qing seal

20世纪纸本山水画 陶一清款

€ 350/450



41

41  
**Dipinto Cina sec. XX**, su carta, raffigurante le montagne gialle, reca le firma ed il sigillo di Huang Bing Hong, cm 75.5x26

Painting on paper, China 20th century, Huang Bing Hong seal

20世纪 纸本山水画 黄宾虹款

€ 600/700



42

**Fioriera Cina sec XIX**, in porcellana decorata con fiori e iscrizioni , cm 22x9x16,5

A porcelain bowl China 19th century

中国 十九世纪 瓷器碗

€ 700/900



42



43

**Placca Cina sec. XX**, in porcellana, dipinta con un guerriero e figure demminili in un paesaggio, cm 38x25, con cornice in legno

A porcelain plaque China 20th century

中国 二十世纪 磁盘

€ 1.000/1.500

43



44



44

**Placca Cina sec. XX**, in porcellana raffigurante figure in un paesaggio, cm 78,5x21,5 con cornice in metallo

A porcelain plaque China 20th century

中国 二十世纪 磁盘

€ 2.000/2.200



45

Due figure Cina sec. XIX-XX, in porcellana policroma, raffiguranti saggi con cerbiatto e volatile, alt. cm 39

Two polychrome porcelain sculptures China 19th/20th century

中国 19 - 20世纪 五彩瓷人像两件

€ 3.500/4.500

45



46



46



46

**Lunga striscia di tessuto, Cina sec. XX,**  
in seta ricamata con draghi entro riserve  
sagomate cm 450x53

A long silk embroidered fabric strip China  
20th century

中国 20世纪 龙纹刺绣

€ 1.600/1.800

47

**Vaso Cina sec. XIX-XX,** in porcellana con  
decori di animali fantastici a rilievo, alt. cm 33

A porcelain vase China 19th/20th century

中国 19 - 20世纪 瓷瓶

€ 1.800/2.200

47





48

**Pannello Cina fine dinastia Qing sec. XIX,**  
in legno intagliato e dipinto con applica-  
zioni in lacca, cm 102,5x147

A painted wood panel China 19th cen-  
tury

清19世纪 木板彩画

€ 10.000/12.000



48





49

**Coppia di cani di Pho, Cina sec. XVIII-XIX**, in avorio, finemente scolpiti e poggianti su base squadrata in legno, alt. cm 13.2

Pair of ivory Pho dogs, China 18th-19th century

中国 18-19世纪 象牙狮子狗一对

€ 1.500/2.000

50

**Vaso, fine dinastia Qing**, in avorio, di forma arcaica e finemente scolpito, alt. cm 10.5

Ivory vase, China late Qing Dynasty

象牙雕瓶，中国晚清

€ 800/1.000



50

51

**Vaschetta Cina sec. XX**, in smalto con presa in giada, lung. cm 22

A little enamel bowl with a jade handle  
China 20th century

中国 二十世纪 珐琅彩带玉手把碗

€ 1.200/1.500



52

52

**Scultura Cina fine sec. XIX**, in bronzo la base modellata a forma di cane di Pho che sorregge una placca in metallo cloisonné con divinità alt. cm 24,5

A gilt bronze sculpture of a Pho dog topped by a cloisonné circular plaque

清 19世纪 铜鎏金狮子狗珐琅饰雕刻

€ 3.500/4.500



53

**Placca Cina sec. XX**, in porcellana decorata con tigre, cm 42x27, recante firma

A porcelain plaque with a tiger, China 20th century

中国 20世纪 虎啸图瓷板

€ 1.800/2.200



53

53/1



53/1

**Ciotola, Cina sec. XVIII-XIX**, in porcellana, a fondo blue decoro a draghi dorati, reca marchio Qianlong, diam. cm 19.4, piccolo chip al bordo

Porcelain bowl, China 18th-19th century, Qianlong mark

瓷器碗，中国18-19世纪，乾隆年款

€ 2.800/3.200

54

**Incensiere, Cina dinastia Qing sec. XIX**, in bronzo, a forma di elefante reggente pagoda, marcato indistintamente sul ventre, alt, cm 65, difetti e mancanze

An elephant and pagoda bronze censer, Qing Dynasty, 19th century

清 19世纪 青铜大象宝塔香炉

€ 800/1.200



55



55

**Dipinto Cina sec. XX**, su carta, raffigurante paesaggio con pino e fiume da Wang Hui, cm 88,5x43

Painting on paper, China 20th century

20世纪纸本山水画

€ 250/350

56

**Due placche Cina fine dinastia Qing** in giada traforata con motivi di draghi tra ramosi  
cm 9,4x6,5 (2)

Two jade openwork plaques China Qing Dynasty

清 青白玉镂空牌两件

€ 1.800/2.000

56



44

57

**Vasetto, Cina sec. XIX**, in Giada celadon, biansata e decorato a rilievo a motivi floreali e fogliacei, alt. cm 10.7

Small celadon jade vase, China 19th century

中国 19世纪 青瓷玉瓶小件

€ 1.200/1.500

57





58

Tazza con piattino e coperchio Cina sec.  
XIX, in giada verde pallido dipinta con  
draghi in oro

A jade cup, plate and cover, with gold de-  
coration, China 19th century

中国 十九世纪 金爛带盖玉碗

€ 4.500/5.500





59



60



59

**Kakemono Giappone sec. XX**, acquerello su carta raffigurante drago, misure totali 186x61,5

A kakemono watercolor on paper Japan 20th

日本纸本水彩画挂轴 20世纪

€ 250/300

60

**Dipinto, Cina sec. XIX**, su seta, raffigurante airone con fiore di loto, cm 93x33,8

Silk Painting, China 19th century

中国 19世纪 绢本花鸟画

€ 220/250

61

**Contentore portate Cina sec. XX**, in terracotta "yixing", alt. cm 8

A "yixing" tea caddy, China 20th century

中国 20世纪 紫砂茶罐

€ 1.200/1400



62

**Intaglio Cina sec. XIX-XX**, in giada bianca, finemente intagliata raffigurante gru accucciata con con la testa rivolta sul dorso nel becco un ramo, alt. cm 8, poggiante su base in legno

A jade crane carving China 19th/20th century

中国 19-20世纪 玉鹤雕

€ 3.500/4.500

62



63

**Due intagli, Cina sec. XIX**, in giadeite, raffiguranti due cavalli accucciati, poggianti su basi in legno, lung. cm 15

Two jadeite horse China 19th century

中国 19世纪 玉马一对

€ 4.500/5.500





64

**Otto serpenti, Cina sec. XIX e XX, in giada, la maggior parte in Giada celadon, il più grande cm 5.3x3**

Eight jade serpents, China 19th and 20th century

中国 19-20世纪 玉蛇八件

€ 250/300



64

65



65

**Gruppo Cina sec XX, in giada verde chiaro e piccolo personaggio, Cina sec. XX, in giada alt. cm 6 ca, cm 8 ca (2)**

A jade group and a figure China 20th century

中国 20世纪 玉石一组

€ 700/900

65



66

**Gruppo scultoreo, Cina sec. XIX, in giada celadon, raffigurante personaggi a dorso di un elefante, alt. cm 5,5**

Celadon jade group sculpture, China 19th century

中国 19世纪 青瓷玉白象载人雕塑

€ 900/1.200

66



67

**Vaso Cina sec. XIX**, in metallo cloisonné, decorato con motivi geometrici e floreali, le spallette decotate con appliques a forma di testadi belva, alt. cm 29

A cloisonné vase China 19th century

中国 19世纪 景泰蓝瓶

€ 800/1.000





68



68

**Scettro Ruyi Cina sec. XX**, in legno duro decorato con tre placche sagomate in giada

A hardwood and jade ruyi sceptre

中国 二十世纪 木座如意玉雕

€ 1.200/1.400

69

**Piatto Cina Dinastia Qing periodo Guangxu**, in porcellana policroma con decori floreali diam cm 40 ca

A porcelain plate China Qing Dynasty, Guanxu, period

中国 清光绪磁盘

€ 1.000/1.200

69



70

**Grande intaglio Cina Dinastia Qing sec. XVIII**, in giada verde pallido, con inclusioni ruggine, finemente intagliata a tutto tondo, nella forma di un paesaggio montano con alberi, alt. cm 27

A jade mountain China Qing Dynasty, 18th century

清 18世纪 青白玉人物图摆件

€ 30.000/40.000









71



71

**Due vasi Cina XIX secolo** in avorio policromo alt. cm 7,5 su base in legno, alt cm 17 (2)

Two ivory vases China 19th century

中国 十九世纪 象牙瓶两只

€ 1.200/1.400

72



72

**Versatoio Cina, sec. XX**, metallo cloisonné con presa a forma di drago

A cloisonné spout with a dragon handle, China 20th century

中国 二十世纪 景泰蓝龙把水注

€ 1.000/1.200

73

**Gruppo, Cina sec. XIX**, in giada celadon e russet, raffigurante coppia di personaggi reggenti un uccellino ed un vaso, su base in legno alt. cm 7,5

A celadon and russet jade group, China 19th c.

中国 19世纪 褐纹青玉摆件

€ 2.000/2.500

73





74

**Kakemono Giappone sec. XX**, inchiostro su carta, paesaggio, misure totali cm 120x65

A kakemono, ink on paper, Japan 20th century

日本纸本水墨画挂轴 20世纪

€ 180/200

75



76



75

**Kakemono Giappone**, inchiostro su carta raffigurante monaco buddista con tigre, sigillo Dasokukenshohaku, firma Soga Shohaku, misure totali cm 180x65

Hanging scroll, Japan, ink on paper, "Priest and tiger", seal Dasokukenshohaku, signature Soha Shohaku

日本纸本水墨和尚和老虎图挂轴 曾我蕭白款

€ 250 /300

76

**Kakemono Giappone sec. XX**, acquerello su carta raffigurante coniglio, misure totali 186x61,5

A kakemono watercolor on paper Japan 20th

日本纸本水彩画挂轴 20世纪

€ 250/300



77

**Figura di immortale Taoista, Cina  
Dinastia Ming (1368-1644), in ferro,  
seduto in trono e con le mani incrociate,  
il cappello a cinque punte, alt, cm 37**

A bronze Taoist immortal, Ming Dynasty  
(1368 – 1644)

明 青铜道教神仙坐像一尊

€ 1.400/1.800





78

**Due snuff bottles, Cina periodo repubblicano**, in avorio, un lato scolpito con figure e l'altro inciso con paesaggi, alt. cm 6,7 e 6,2 (2)

Two ivory snuff bottles, China, period of the republic

象牙雕鼻烟壶一对，中国，民国时期

€ 450/550

79

**Dipinto, Cina Dinastia Ming sec. XVII**, su seta, raffigurante paesaggio con figure cm 97.5x134, difetti

Silk painting, Ming Dynasty, 17th century

17世纪明代绢本画

€ 1.600/1.800



80

**Scultura, Tibet sec. XVIII**, in bronzo dorato, raffigurante Manjushri, alt. cm 10

A gilt bronze Manjushri, Tibet, 18th c.

尼泊尔-西藏 18世纪 铜鎏金文殊菩萨像

€ 1.600/1.800



81  
**Buddha Tibet sec. XVII**, in bronzo laccato, alt. cm 19

A Tibetan laquered bronze Buddha, 17th century

藏式青铜髹漆佛像

€ 3.800/4.200

81





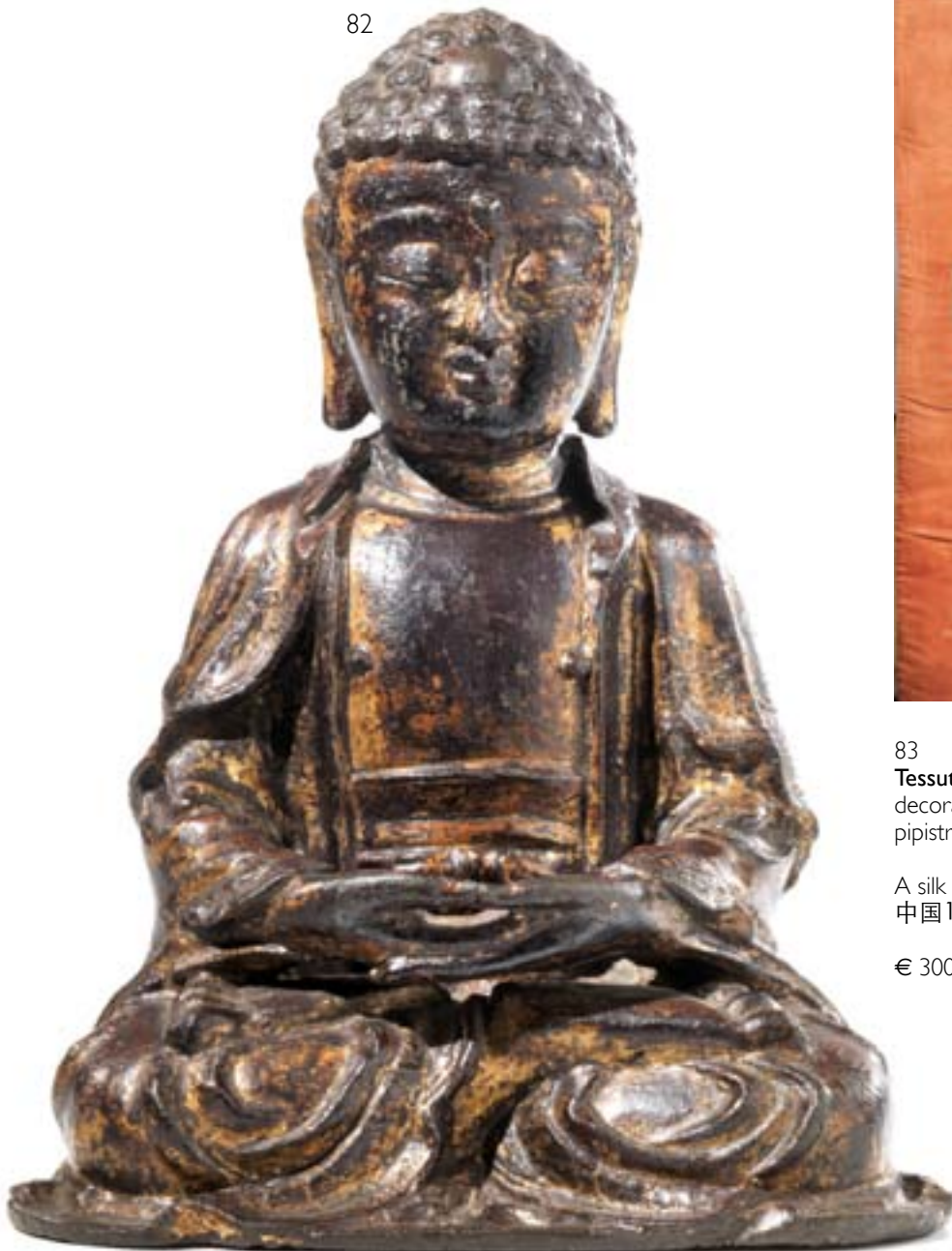
82

**Buddha, Cina dinastia Ming, sec. XVII**, in bronzo laccato, alt. cm 23

A lacquered bronze figure of Buddha China Ming Dynasty 17th century

明 16世纪 青铜髹漆佛像

€ 2.500/3.500



82

83



83

**Tessuto, Cina sec. XIX**, in seta ricamata, decorato con figure di draghi affrontati e pipistrelli, cm 141x49,5, *difetti lievi*

A silk fabric, China 19th century  
中国19世纪 丝织品

€ 300/400

84

**Testa di Buddha, Cina dinastia Ming , sec. XVI -XVII, in bronzo con tracce di doratura, alt. cm 10,5**

A partial gilt bronze head of a Buddha, China Ming Dynasty

中国 明 鎏金青铜佛头

€ 800/1.000

85

**Porta pennelli, Cina sec. XIX-XX, dalla forma cilindrica, in legno con scritta incisa, recante marchio Guanxu, alt. cm 7,5**

A wood paintbrush holder, China 19th/20th century

中国 19 - 20世纪 木雕笔筒

€ 2.800/3.000

84



85



86

**Pugnale, Tibet sec. XX**, in bronzo dorato con il manico decorato con tre volti del Buddha

A bronze Tibetan ritual dagger 20th century

中国 二十世纪 鎏金西藏祭事勇匕首

€ 3.500/4.000

86



87



87

**Scultura Cino-Tibetana, sec. XVII –XVIII**, in bronzo dorato raffigurante Buddha assiso in dhyanasana, su doppia base a for di loto, la mano destra in abhaya mudra e la sinistra reggente la coppa della medicina, iscrizione sul retro, alt. cm 9

A Sino-Tibetan gilt bronze figure of the seated Buddha. 17th/18th c.

十七世纪 / 十八世纪 汉藏鎏金铜佛坐像

*Provenienza*

Collezione Gisondi Fiacchi, Roma  
来源 罗马Gisondi Fiacchi收藏

Corredato di attestato di libera circolazione  
Provided with export license

€ 1.000/1.200





88

**Thangka Tibet sec. XX**, in seta ricamata, raffigurante divinità, circondata da file di Buddha seduti, cm 220x100

A silk embroidered thangka Tibet 20th century

西藏 20世纪 刺绣唐卡

€ 1.600/1.800

89

**Coppia di sculture India, sec. XIX-XX**, in avorio raffiguranti Buddha assisi su elefantini, alt. cm. 19

A pair of ivory sculptures India 19th/20th century

印度 19-20世纪 象牙雕刻一对

€ 1.000/1.200





90

**Grande figura Nepal sec. XVIII-XIX, in bronzo dorato, raffigurante Avalokitesvara, alt. cm 37**

A Nepalese gilt bronze Avalokitesvara, 18th - 19th c.

18至19世纪 尼泊尔式铜鎏金观音菩萨像

€ 6.000/8.000





91

**Tessuto Cina sec. XX**, in seta a fondo giallo ricamato con due draghi, cm 99x64

A silk fabric China 20th century

中国 20世纪 双龙纹挂帘

€ 600/700

92

**Scroll Giappone sec. XIX-XX**, dipinto su seta riportata su carta, a soggetti erotici, cm 29,5x334

A Japanese scroll 19th/20th century

日本 19至20世纪 手卷

€ 1.400/1.600

93

**Lava pennelli, Cina inizi sec. XX**, in vetro incamiciato, giallo e arancione e decorato a rilievo con pipistrelli e simboli di buon auspicio, cm 9.5

Glass paintbrush cleaner; China early 20th century

中国 20世纪早期 玻璃笔洗

€ 200/250

94

**Snuff bottle, Cina fine dinastia Qing**, in vetro di Pechino rosso, a imitazione di lacca e decorata a rilievo con carpa e cigno, alt. cm 7

A Peking glass snuff bottle, late Qing Dynasty

北京玻璃鼻烟壺 清晚期

€ 350/450



95

**Snuff bottle, Cina sec.XX**, in vetro incamiciato, a fondo turchese e decorata a rilievo a motivi floreali verdi, alt. cm 7

An overlay turquoise and green snuff bottle, China 20th c.

藍地套藍綠雙色料鼻煙壺 二十世紀

€ 250/300

96

**Snuff bottle. Cina inizi sec.XX**, in vetro incamiciato, a fondo blue e pesci rossi, alt. cm 6,4

An overlay blue and orange glass snuff bottle, China 20th c.

藍地套橘紅料玻璃鼻煙壺 二十世紀

€ 180/200

93



94



95



96



97



97

**Coppetta Cina sec. XIX** in porcellana doucai decorta con pipistrelli e ideogrammi, sul fondo marchio Jajing diam cm

A doucai porcelain bowl China 19th/20th century, Jajing mark

中国 19-20世纪 豆彩碗 嘉靖款

€ 800/1.000

98

**Vaso, Cina sec. XIX**, sangue di bue, reca marchio Yongzheng, alt. cm 30, lievi difetti alla base

A sang de boeuf, China, 19th century, Yongzheng mark

中国 19世纪 郎窑红釉长颈瓶 雍正款

€ 1.200/1.600

98



99

**Gruppo scultoreo, Cina sec. XX**, in giada celadon, raffigurante figura reggente un uccellino e poggiate su uno scoiattolo, su base in legno, alt. cm 8.7

Celadon jade sculpture group China 20th century

中国 20世纪 青瓷玉雕人物组

€ 1.800/2.200



100

Vaso Cina sec. XVIII, in porcellana blanc de Chine, le anse con teste di belva a rilievo, alt cm 36

A blanc de Chine porcelain vase China 18th century

清 18世纪 德化白瓷瓶

€ 3.500/4.500

101

no lot







102

**Veste, Cina sec. XIX**, in seta finemente ricamata a motive di draghi e fenici, cm 81x57, qualche difetto

Embroidered silk vest, China, 19th century

刺绣汗衫，中国，19世纪

€ 800/1.200



102

103



103

**Coppia di vasi, Cina sec XIX**, in porcellana a fondo rosso con decori floreali e volatile blu, alt, cm 46 (2)

A pair of red and blue porcelain vases, China 19th century

中国 19世纪 红地绿釉磁瓶一对

€ 1.800/2.200



104

Vaso Cina sec. XVIII – XIX, di forma arcaica, in porcellana a fondo blu con decori di volatili tra rami fioriti in oro, reca marchio Qianlong, alt. cm 30, poggiante su base in legno

A blue porcelain vase with gold decoration, China 18th/19th century, Qianlong, mark

中国 18-19世纪 蓝底金描贯耳方壶 乾隆款

€ 3.500/4.000

104



大清乾隆年製



105

**Due sculture Cina sec. XIX**, in porcellana policroma della famiglia rosa ? raffiguranti due funzionari di alto rango , uno con bimbo e l'altro con scettro, alt. cm 52 (2)

Two porcelain sculptures China 19th century

清 19世纪 瓷器人物雕刻两件

€ 6.000/8.000



106



106

**Vaso, China sec. XVII-XVIII**, in porcellana bianca Dehua, le anse a teste leonine, alt. cm 38,2, poggiante su base in bronzo dorato

A white Dehua porcelain vase, China 17th- 18th c.

中国 17至18世纪 德化白瓷瓶

*Provenienza - Provenance -来源*  
Maghenzani Antichità, Milano  
Maghenzani Antiques, Milan  
Maghenzani 古董商, 米兰

€ 3.200/3.800

107

**Scultura, Cina Tibet sec. XVIII**, in bronzo dorato, raffigurante il Buddha, alt. cm 15,1

A gilt bronze Sino-Tibetan, Buddha, 18th c.

铜鎏金汉藏式佛像

€ 3.200/3.600

107



108  
Vaso Cina sec. XIX, in porcellana sangue di bue alt. cm 59

A Chinese sang de beuf vase 19th century

清 19世纪 红釉长颈瓶

€ 2.800/3.200





109

Lohan, Cina sec. XX, in legno finemente intagliato, alt. cm 27

A finely carved wood sculpture of an ascetic Lohan, China 20th century

中国 120世纪 精致木雕罗汉

€ 2.000/2.200



110



111



110



110



110

**Tre placche, Cina Periodo Repubblicano,** in porcellana, dipinte in policromia e raffiguranti scene animate, cm 47x18,6, cm 38,7x25,7, cm 42,5x 26,5 (3)

Three porcelain plates, China, Republic Period

瓷盘三件，中国，民国时期

€ 1.000/1.500

111

**Porta incenso, Cina Dinastia Qing sec. XVIII,** in porcellana blanc de Chine a decoro nascosto alt. cm 9

A blanc de Chine porcelain censer China Qing Dynasty, 18th century

清 18世纪 德化白瓷香炉

€ 1.400/1.600

112

**Zucca, Cina inizi sec. XX**, in avorio, l'interno finemente scolpito con paesaggio montano, alberi e personaggi, alt. cm 12,8, *due piccole mancanze alla presa*

Ivory pumpkin, China, Early 20th century

象牙雕南瓜，中国，20世纪早期

€ 350/450



113

**Fibbia, Cina sec. XX**, in Giada Bianca a motivo di draghi, montata in argento a guisa di tagliacarte, cm 14,5 e cm 37,2 con lama d'argento

A white jade buckle, China 19th c.

中国 19世纪 白玉带扣

€ 1.200/1.500

113



114

**Intaglio Cina sec. XX**, in giadeite nella forma di fior di loto con volatili, alt. cm 8, poggiate su base in legno

A jadeite carving in the form of a lotus flower with birds, China 20th century

中国 二十世纪 翡翠荷花花鸟雕刻

€ 1.000/1.200





115

Scatola da lavoro, Cina sec. XIX, in lacca divisa in scomparti e cassetti con all'interno piccoli oggetti e placche d'avorio, decorata con personaggi e motivi floreali ,cm 36x16x27

A lacquered box China 19th century

清 19世纪 漆盒

€ 1.800/2.200



116

Snuff-bottle, Cina fine dinastia Qing,  
in agata, decorata a rilievo con tralcio di  
ramo di pesco, alt. cm 7,5

An agate snuff-bottle, late Qing d.

中国 清晚期 玛瑙鼻烟壶

*Provenienza - Provenance*  
Collezione Bulgari, Roma  
Bulgari Collection, Rome  
CHINESE TEXT

€ 400/500





119



117



117

**Porta sigarette Giappone sec. XX**, in argento sterling decorato con motivo di paesaggio, firmato sul retro, cm

A sterling silver cigarette holder Japan 20<sup>th</sup> century, signed

日本纯银香烟盒 20世纪 含落款

€ 180/200

118

**Coppa 'a crisantemo', Cina, sec. XX**, in argento, l'orlo sagomato, decorata a sbalzo con ramo fiorito, marchio sul fondo 'WSL', diam. cm 11,5

A Chinese export silver chrysanthemum bowl, China, 20<sup>th</sup> century, marked 'WSL',

中国外销银菊花碗 20世纪 WSL款

€ 450/500

118







119

**Coppia di scatoline porta sigarette, Giappone sec. XIX-XX, in avorio e argento il coperchio decorato con due scimmie, cm 7,5x10,3**

A pair of ivory and silver cigarette box, Japan 19th/20th century

日本 19-20世纪 银质嵌象牙烟盒一对

€ 450/550

120

120

**Due vasi porta pennelli, Giappone sec. XIX, in avorio, decorati con figure di samurai a cavallo, profilo superiore a nuvole stilizzate, alt cm 15, fondi mancanti (2)**

Two ivory brush vases, Japan, 19th century

日本象牙雕笔筒一组两件 19世纪

€ 600/800



121

**Dipinto Cina attribuito a Chen Hongshu (1598–1652), su seta, raffigurante vaso con fiori di loto e vaso con bonsai di pietre, sigillo e firma dell'artista e sigilli di proprietà del periodo Jiaqing, misure totali cm 100x59**

A vase with lotus flower paint on silk attributed to Chen Hongshu, property seals of Jiaqing period

嘉庆年间 《花卉图》 设色绢本 传陈洪绶 (1598年 – 1652年)

€ 13.000/14.000



122

**Vasetto, Cina sec. XIX**, in Giada celadon, decorato a motivi arcaici stilizzati, alt. cm 12,3

A celadon jade vase, China, 19th. c.

青玉瓶 中国 19世纪

€ 1.600/1.800



123

Grande piatto kutani, Giappone sec. XIX, finemente decorato a insieme di figure, uccelli del paradiso e fiori, il bordo a motivi geometrici, diam cm 62

A large kutani plate, Japan 19th century

日本 19世纪九谷大盘

€ 1.300/1.500



124

**Due figure di Buddha, Giappone sec. XIX - XX**, in bronzo, il più piccolo con iscrizione al retro, alt, cm 16 e 10 (2)

Two Japanese bronze Buddhas, 19th / 20th century

日本 19-20世纪 青铜佛像两尊

€ 500/600



125

**Grande vaso Giappone sec. XIX**, in porcellana policroma decorato a scene di battaglia, poggiante su base in legno alt. cm 111, difetti

A large Japanese porcelain vase, 19th century

19世纪 日本瓷器大花瓶

€ 1.300/1.500



126

Tre santuari da viaggio Giappone, periodo Edo sec. XIX, in legno laccato, all'interno dei quali si trovano tre piccole sculture raffiguranti divinità cm 11, cm 20, cm 25 (3)

Three portable shrine Japan Edo period 19th century

日本 19 世纪 神殿三件

€ 3.500/4.000









Arte Orientale

Firenze

mercoledì 4 giugno 2014

ore 15.00

Lotti 127-315

127



127

**Incensiere Cina sec. XVIII-XIX**, in bronzo cesellato a motivi vegetali, diam cm 29

A bronze censer China 18th/19th century

清 18 - 19世纪 青铜香炉

€ 4.500/5.500

128

128

**Piatto ovale, Cina periodo Guangxu**, in porcellana, decorato con due draghi rossi affrontati in sfondo di nuvole, reca marchio Guangxu, cm 33.8x24.6,

Porcelain plate, China, Guangxu period and mark

瓷盘，中国光绪年款

€ 1.200/1.500



129



129

**Coppetta, Cina periodo repubblicano**, in porcellana famiglia verde, decorata a draghi e fenici, reca marchio Qianlong, diam. cm 12,5

Small famille verte porcelain cup, China Republic Period

粉彩瓷杯小件，中国民国时期

€ 450/550

130

**Piccolo incensiere tripode, Cina, sec.XIX**, in bronzo ageminato in argento, piedi e teste di elefante, coperchio raforato, e sormontato da figura di elefante accuciato, alt. cm 13

A small Chinese tripod bronze censer with silver inlay, 19th c.

十九世纪 铜嵌银三足小炉

Provenienza-Provenence-来源  
Collezione Gisondi-Fiacchi, Roma  
来源 罗马Gisondi-Fiacchi收藏

Corredato di attestato di libera circolazione  
Provided with export licence

附有出口许可证

€ 200/250

130



131



131

**Coppetta, Cina inizi sec. XX**, in porcellana famiglia rosa, finemente decorata a motivi floreali, diam. cm 11

Famille rose porcelain cup, China, china early 20th century

粉彩瓷器杯，中国，20世纪早期

€ 320/380

132

**Coppia di vasi Cina sec. XIX**, in bronzo con figure a rilievo, alt. cm 64, (2)

A pair of bronze vases China 19th century

清 19世纪 青铜瓶一对

€ 4.500/5.500





133



133

**Figura Cina, sec. XX**, porcellana policroma raffigurante figura femminile con mazzo di fiori, alt. cm 35 ca

A polychrome porcelain feminine figure, China 20th century

中国 20世纪 五彩仕女瓷

€ 700/900

134



134

**Buddha, Cina inizi sec. XX**, in pietra saponaria rossa, su base decorata a paesaggio e recante iscrizione, alt. cm 9

A red soapstone Buddha, China 20th c.

壽山石佛像 二十世紀

€ 220/260

135



135

**Quattro sculture a soggetto erotico, Cina periodo repubblicano**, in porcellana policroma, la più grande cm 23,4x23,7(4)

Four erotically themed sculptures, China Republic Period,

中国 民国时期 性爱主题雕塑四件，

€ 2.000/3.000

136  
**Scultura, Cina fine dinastia Qing**, in pietra saponaria, raffigurante un Luohan con un drago, cm 15.5x10

Soapstone sculpture, Late Qing Dynasty

晚清 寿山石雕

€ 250/350



136

137



137

**Scultura Cina dinastia Ming (1368-1644)**, in legno policromo raffigurante un dignitario, la veste parzialmente dorata a motivo di draghi, alt. cm 34,5, difetti e mancanze

A Ming dynasty polychrome wood carving of a dignitary, Ming Dynasty

明代 木雕高僧彩像

€ 600/700

138  
**Grande Qilin, Cina inizi sec. XX**, in calcedonio, in posizione accucciata e su base in legno, cm 13x22

Large chalcedony Qilin, China early 20th century

中国 20世纪早期 玉髓麒麟大件

€ 700/800



138

139



139

**Lampada ad olio, Cina dinastia Yuan (1260-1368), a forma di pesce palla, in terraglia con invetriatura marrone, alt. cm 5,8**

A ceramic oil lamp in shape of a puffer fish Yuan dynasty

元代 河豚形瓷器油灯

€ 300/400

140

**Vaschetta lava-pennelli, Cina dinastia Qing, sec. XIX, in porcellana con invetriatura fior di pesco, reca marchio Kangxi, diam. cm 11**

A Chinese peach bloom glaze brush-washer, 19th c., Kangxi mark

十九世纪 豇豆红釉笔洗 康熙款

€ 600/700

140



141



141

**Tre vasi Thailandia sec. XV-XVI, in ceramica policroma, alt. cm**

Three polychrome ceramic vases Thailand 15th/16th century

泰国 十五 - 十六世纪 有彩瓷器三件

€ 800/1.200





142

**Dieci suonatrici e una ballerina, periodo dei Tre Regni (c.221 -581), in terracotta con tracce di policromia, alt, cm 4 (min) cm 10 -16 (max) difetti e mancanze (12)**

A set of ten earthenware musicians and a dancer, China, Three Kings period.

*Provenienza - Provenance*

Collezione privata Milanese, acquistate il 6 Gennaio 1947

Milanese private collection, acquired in 1947

Milanese 私人收藏 1947年

€ 4.000/5.000



143  
**Piccolo vaso e una ciotolina Cina dinastia Yuan (1260-1368)**, in porcellana invetriata, il vaso dalla forma biansata, e una ciotolina e una lampada ad olio Cina sec. XIX, in ceramica, cm 6,4; cm 9,5; cm 10,6; cm 9,5 (4)

Two Yuan small porcelains, together with two later ceramics

元代瓷器两小件和后期两件

*Provenienza- Provenence* 来源:  
 il piccolo vaso Antichità Perotto  
 the small vase Antichità Perotto  
 小瓶来自Antichità Perotto

€ 400/500

144  
**Incensiere tripode, Cina dinastia Ming 1368-1644**, in ceramica invetriata, la fascia esterna con borchie, diam. cm 16,6

A Ming tripod censer, Ming Dynasty  
 明 三足香炉

€ 150/250

145  
**Vaso, Cina Dinastia Qing (1644-1922)**, a invetriatura craquelé, reca marchio Kangxi, alt. cm 37

Cracquelé vase, China Qing Dynasty, Kangxi mark

清 碎纹瓷瓶 康熙款

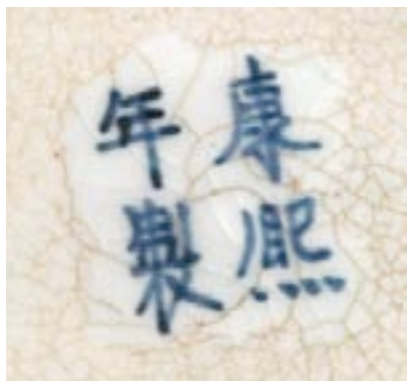
€ 1.000/1.200

146  
**Intaglio Cina sec. XIX-XX**, in giada, modellato a forma di piccolo animale fantastico, lung. cm 5,3

A pale green jade carving China 19th /20th century

中国青白玉雕 19-20世纪

€ 300/350



146/1

**Disco "Bi", Cina inizi sec. XX**, in giada celadon, un lato con drago in rilievo, l'altro con decori arcaici, diam. cm 5

Celadon jade "Bi" disk, China, early 20th century

中国 20初 青白玉璧

€ 450/550

147

**Cestino fiorito e un cong esagonale**, Cina sec. XX, in giadeite e in giada grigia, cestino cm 4.5x8, cong alt. cm 6.8

Jadeite flowered basket and grey jade cong, China 20th century

中国 20世纪 翡翠花篮和灰玉琮

€ 450/550

148

**Tre anelli da arciete**, Cina fine dinastia Qing, in giada celadon montati in argento, alt. cm 3.1

Three celadon jade rings, China late Qing Dynasty

晚清青瓷玉指环三件

€ 280/320



149



149

Un disco "bi", un bottone e una basetta, Cina sec. XIX e XX, in giada, diam. cm 5,5, 5 e 3,5

A jade "bi" disc, a button and a small base, China 19th and 20th century

中国19-20世纪 玉璧一组含玉纽扣和底座各一件

€ 450/500

150



150

Tre oggetti, Cina inizi sec. XX, in giada, di cui due placchette traforate e una carpa con ranocchia, diam. cm 5,5, diam. cm 5, e lung. cm 4,6

Three jade objects, China early 20th century

玉器三件，中国20世纪早期

€ 900/1.000



151



152



151  
**Bodhisattva, Cina sec. XX**, in giada verde montata in argento, alt. cm 5,5

Green jade Bodhisattva, China 20th century

绿玉佛像，中国20世纪

€ 160/180

152  
**Uno spillone e una coppia di orecchini, Cina fine Dinastia Qing**, in giada celadon e oro, gli orecchini con giade traforate, lo spillone finemente cesellato

A celadon jade and gold hairpin and earrings, China late Qing Dynasty

晚清 青瓷玉金发簪耳环

€ 350/400

153  
**Una moneta e due intagli, Cina sec. XX**, in giadeite, la moneta diam. cm 5,6, i due intagli cm 5,1

One jadeite coin and two engravings, China 20th century

中国 20世纪 翡翠钱币一枚及雕刻两件

€ 450/500

153





155



156



154

**Piccolo lava-pennelli, Cina sec. XX**, in pietra saponaria verde modellato a forma di foglia di loto, cm 9,2x9,8

A green soapstone brush washer carved in the shape of a lotus leaf, China, 20th century

中国绿寿山石荷叶形笔洗 20世纪

€ 120/180

155

**Scatolina, Cina inizi sec. XX**, in giadeite e argento, il coperchio finemente inciso e con inserti in lapislazzulo, diam. cm 7,2

Jadeite and silver box, China, early 20th century

翡翠银盒，中国，20世纪早期

€ 300/350

157



156  
Placca circolare, Cina inizi sec. XX, in giada traforata, raffigurante due personaggi in tralci fioriti, diam. cm 5,8, su base in legno

Circular plate, China early 20th century

中国 20世纪早期 白玉圆盘，

€ 300/350

157  
Placca, Cina sec. XX, in giada verde celadon di forma circolare, lavorata al traforo con volatile tra motivi vegetali, diam. cm 5,6

A celadon jade carving, China 19th /20th century

中国青瓷玉，19-20世纪

€ 180/200

158  
Intaglio Cina sec. XIX-XX, in giadeite nella forma di due bambini tra i rami fioriti di un albero, alt. cm 21, con base in legno

A jade carving China 19th/20th century

中国 19-20世纪 玉雕

€ 1.700/2.000

158



159



159

**Uccellino, Cina sec. XX**, in pietra dura azzurra alt. cm

A light blue hard stone bird, China 20th century alt. cm

中国 二十世纪 浅蓝硬石鸟一件

€ 700/900

160

**Snuff bottle, Cina fine dinastia Qing**, in vetro incamiciato, decorata con figure di saggi e fenice, il fondo a finta agata, alt. cm 6,8

An overlay faux agate and brown glass snuff bottle, China late Qing Dynasty

人造瑪瑙褐色料玻璃鼻煙壺 清晚期

€ 240/280

161

**Snuff bottle, Cina fine dinastia Qing**, in vetro incamiciato decorata con simboli Taoisti, alt. cm 7

An overlay glass snuff bottle with Taoist symbols, China late Qing Dynasty

道教圖玻璃鼻煙壺 清晚期

€ 280/320

160



161



162



163



164





162

**Snuff bottle, Cina fine dinastia Qing**, in vetro incamiciato, a fondo verde e con draghi e pipistrelli gialli, alt. cm 7

An overlay green and yellow glass snuff bottle, China late Qing Dynasty

綠地套黃料玻璃鼻煙壺 清晚期

€ 180/220

163

**Snuff bottle, Cina sec.XX**, in vetro incamiciato, a fondo bianco e decorato a rilievo in rosso, alt. cm 7

An overlay white and red glass snuff bottle, China 20th c.

白地套紅料玻璃鼻煙壺 二十世紀

€ 280/320

164

**Snuff bottle, Cina sec.XX**, in vetro incamiciato bianco e blu, decorata con simboli di buon auspicio, alt. cm 6

An overlay white and blue glass snuff bottle, China 20th c.

白地套藍料玻璃鼻煙壺 二十世紀

€ 180/200



165

**Vaso, Cina sec. XVIII-XIX**, in giadeite verde mela, le anse a testa di elefanti e con anelli, il corpo decorato a motivi arcaici stilizzati, alt. cm 11,5, su base in legno

An apple green jadeite vase, China, 18th -19th c.

中国 18至19世纪 翡翠双耳瓶

Provenienza - Provenence - 来源

Collezione Bulgari, Roma

Bulgari Collection, Rome

Bulgari收藏, 罗马

€ 2.200/2.600

165



166



166

**Snuff bottle, Cina fine dinastia Qing**, in agata lavorata a cammeo con figura di Shulao, pipistrello e tronco fiorito, alt. cm 6,6

An agate snuff bottle, China late Qing Dynasty

瑪瑙鼻煙壺 清晚期

€ 280/350

169



167

**Snuff bottle, Cina fine dinastia Qing**, in porcellana policroma, decorata a rilievo con figure di 17 saggi, reca marchio Qianlong, alt. cm 8,5

A porcelain snuff bottle, late Qing Dynasty, bears a Qianlong mark

彩磁鼻煙壺 清晚期 乾隆款

€ 220/260

167



168



168

**Vaso con coperchio, Cina sec. XX**, in agata finemente intagliata e lavorata al traforo, poggiante su base in legno alt. cm 22,5

An agate vase China 20th century

中国 20世纪 玛瑙瓶

€ 800/1.200

169

**Snuff bottle, Cina fine dinastia Qing**, in vetro incamiciato, decorata a motivo di cicale, alt. cm 7,8

An overlay yellow and red glass snuff bottle, late Qing Dynasty

黃地套紅料玻璃鼻煙壺 清晚期

€ 280/320

170



171



170

**Snuff bottle, Cina fine dinastia Qing**, in vetro incamiciato, decorata a rilievo con grilli, reca marchi Qianlong, alt. cm 7,4

An overlay yellow and green glass snuff bottle, late Qing Dynasty, Qianlong marks

藍地藍綠雙色鼻煙壺 二十世紀

€ 280/320

171

**Incensiere, Cina inizi sec. XX**, in giada verde e russet, la forma a boccia, avvolto in ramage con foglie frutti e farfalle, la presa del coperchio sormontata da un grillo, alt. cm 14,5, su base in legno

A green jade censer, China early 20th c.

碧玉香炉 中国 20世纪早期

€ 1.200/1.500



172

Coppia di grandi cani di pho Cina Di-  
nastia Qing secolo XIX-XX, in ceramica  
invetriata "sancai", alt. cm 83,5

A pair of large "sancai" ceramic Pho dogs  
China late Qing Dynasty

清晚期 三彩狮子狗一对

€ 8.000/12.000



173



173

**Piccoli Cani di Pho, Cina sec. XIX**, in porcellana "sancai", alt. cm 15,50

Two sicai glazed porcelain Pho dogs

中国 十九世纪 三彩狮子狗瓷器两件

€ 700/800

174

**Scultura Cina sec. XIX**, in porcellana smaltata "sancai", raffigurante Guanyin assisa su fior di loto sorretto da due attendenti, alt. cm 32

A "sancai" glazed porcelain figure of a Guanyin, China 19th century

中国 19世纪 三彩观音

€ 1.400/1.600



175



175

**Coppia di vasi Cina, sec. XIX**, in ceramica craquelé internamente bianchi e la superficie esterna con invetriatura color verde il collo, alto, il corpo globulare, due piccoli manici attaccati tra spalla e collo, alt. cm 23 su basi in legno circolari impreziosite con intarsi in metallo

Pair of craquelé ceramic vases, China 19th century

清19世纪 绿釉开片瓷瓶一对

€ 700-1.000



176



177



176

**Coppia di cani di Pho, Cina sec. XIX**, in ceramica, alt. cm 22

A pair of porcelain Pho dogs. China 19th century

中国 19世纪 褐底绿釉狮子狗一对

€ 150/200

177

**Vaso Cina sec. XVIII**, a smalto turchese "uovo di pettirosso", alt. cm 35

A robbin's egg blue glaze vase, China 18th c.

中国 18世纪 蓝釉瓶

*Provenienza - Provenance - 来源*

Pierre Saqué, Paris

Pierre Saqué, 巴黎

Shubert Antichità, Milan

Shubert 古董商, 米兰

€ 1.000/1.500



178

**Portapennelli Cina, sec. XIX**, in giada nefrite di forma grosso modo cilindrica, che ricorda il tronco di un albero, con grossi rami e frutti di pesco che discendono, intagliati a rilievo. La pietra è di colore verde scuro con numerose aree grigiastre e parziale alterazione cromatica della superficie, alt. cm 15

A jade paintbrush holder, China 19th century

清19世纪 玉雕笔筒

€ 800/1.000

179

**Poggiapennelli Cina, tarda dinastia Qing, sec. fine XVIII, inizi XIX**, in cristallo di rocca, intagliato nella forma di una montagna, leggermente convessa, a cinque picchi che forniscono alloggiamenti per quattro pennelli

Un poggiapennelli di analoga fattura è stato battuto all'incanto da Christie's New York nell'asta n.2339 del 16-17 settembre 2010, lotto 1252

A late Qing Dynasty rock crystal paintbrush stand, China late 18th - early 19th century, in the form of a mountain

清 18世纪末至19世纪初 水晶雕山形笔架

€ 1.600/1.800

180

**Poggiapennelli Cina, tarda dinastia Qing, sec. fine XVIII, inizi XIX**, in cristallo di rocca, intagliato nella forma di una montagna, leggermente convessa, a cinque picchi, tra i quali possono essere appoggiati quattro pennelli, due aperture al centro, base incisa a linee ondulate che suggeriscono onde, cm 15x22, su base in legno intagliata, *lievi mancanze*

A late Qing Dynasty rock crystal paintbrush stand, China late 18th - early 19th century, in the form of a mountain

清 18世纪末至19世纪初 水晶雕山形笔架

€ 800/1.200

179





181

181  
**Porta pennelli, Cina dinastia Qing, sec. XIX**, in porcellana celadon, decorata a rilievo con ranci fioriti, alt. cm 11,2

A Chinese celadon brush pot with relief decoration, 19th c.

十九世纪 青釉浮雕笔筒

€ 150/200

182  
**Specchio Cina sec. XX**, in smalto, giada e pietre dure, lung. cm 27

An enamel, jade and hard stone mirror  
China 20th century

中国 二十世纪 玉石镜子

€ 1.800/2.200



182

183

**Intaglio Cina, sec. XIX**, in calcedonio color ambra, raffigurante un'anatra accovacciata, le zampe ripiegate sotto il corpo, la testa volta all'indietro e poggiante sul corpo, alt. cm 9

A Chinese amber chalcedony carving, 19th century, depicting a crouching duck

清19世纪 鸭形琥珀玉雕

€ 700/900

184

**Intaglio Cina, sec. XIX**, in calcedonio, raffigurante un bufalo d'acqua seduto a terra, sul fondo, bollino con la dicitura Franzero Collection. lung. cm 14,5

A Chinese quartz carving, 19th century, depicting a seated water buffalo

19世纪 石英雕卧牛摆件

€ 1.200/1.400



185

185

**Recipiente Cina, fine XIX, inizi XX secolo**, in pasta d'ambra, lavorato nella forma di un antico recipiente rituale dell'epoca Shang alt. cm 20, lievi scheggiature

An amber resin censer China 19th/20th century

19至20世纪 琥珀香炉

€ 1.200/1.400



183

186

**Piccola scultura, Cina, inizi sec. XIX**, intagliata in cristallo di rocca raffigurante un personaggio maschile seduto a terra e leggermente reclinato, mentre sostiene una coppetta con la mano destra e alcune carte arrotolate nella sinistra, cm .....? su base in legno sagomata

Una analoga scultura in cristallo di rocca raffigurante Li Bai è conservata presso la Lady Evert Art Gallery di Liverpool (numero accesso LL9534)

A small Chinese rock crystal sculpture, early 19th century, depicting a seated male figure

清19世纪早期 水晶雕老翁摆件

€ 1.400/1.600



186



184



187

187  
**Sigillo Cina sec. XX**, in pietra saponaria a forma di montagna,  
alt. cm 8

A soap stone seal in a mountain form China 20th century

中国 20世纪 寿山石雕山形印

€ 1.400/1.600

188  
**Contentore, Cina sec. XX**, in giadeite, modellato nella forma di  
antico bronzo rituale, alt. cm 13, su base in legno

A jadeite ritual vessel, China 20th century

中国 20世纪 翡翠仿古带盖瓶

€ 400/500



188

189



191



190



189

**Doppio lava pennelli, Cina inizi sec. XX**, in cristallo di rocca, formato da due vaschette avvolte da rami fioriti, cm 6x16,5

Double rock crystal paintbrush cleaner China, early 20th century

中国 20世纪早期 水晶笔洗一对

€ 700/800

190

**Vaso, Cina Periodo Repubblicano**, in porcellana, decorato a paesaggio con pagoda e montagne, reca marchio Qianlong, alt. cm 36,5

Porcelain vase, China Republic Period, Qianlong mark

瓷瓶，中国民国时期，乾隆年款

€ 350/400

191

**Coppia di vasi con coperchio**, Cina fine dinastia Qing, in cristallo di rocca, a balaustra, alt. cm 15 ciascuno, su basi in legno

A pair of crystal rock potiches with covers, China late Qing d.

中国 清晚期 水晶带盖花瓶一对

€ 700/1.000



192

**Intaglio, Cina, fine dinastia Qing**, in cristallo di rocca, raffigurante saggio con coniglio, alt. cm 14,5, su base in legno

A crystal rock carving, China late Qing d.

中国 清晚期 水晶雕件

€ 700/1.000

193

**Piatto Cina dinastia Qing inizio sec. XIX**, in porcellana policroma decorato con fiori, diam cm 40 ca

A porcelain plate China 19th century

中国 十九世纪 磁盘

€ 350/400



193





194



194

**Due snuff bottles, Cina fine dinastia Qing**, in smalto cloisonné, una a forma di doppia zucca e con fondo verde, l'altra piriforme e a fondo rosso, alt. cm 8,6; cm 7 (2)

Two cloisonné enamel snuff bottles, China late Qing Dynasty

掐絲琺瑯鼻煙壺 清晚期

€ 220/250

195

**Snuff Bottle, Cina fine dinastia Qing**, in smalto di Canton, a fondo giallo e decorata a dragoni, reca marchio Kangxi, alt. cm 7,3

A Canton enamel snuff bottle, late Qing Dynasty, Kangxi mark

廣東琺瑯彩鼻煙壺 清晚期 康熙款

€ 250/300

195



196



196

**Snuff bottle, Cina fine dinastia Qing**, in smalto Canton, a doppio vaso e decorata con gru in paesaggi fioriti, reca marchio Qianlong, alt. cm 6,5

A Canton enamel snuff bottle, late Qing Dynasty, Qianlong mark

廣東琺瑯彩鼻煙壺 清晚期 乾隆款

€ 250/300

197



197

**Ciotola, Cina fine dinastia Qing**, a smalto giallo e verde, decorata a motivo di nuvole e rami fioriti, recante marchio "Fu", diam. cm 21,2

A late Qing Dynasty green and yellow bowl

中国 清晚期 黄地绿彩瓷碗

€ 750/800

198

**Coppia di candelieri Cina, sec. XX**, in metallo cloisonné decorati con fiori, alt. cm

A pair of cloisonné chandelier China 20th century

中国 二十世纪 景泰蓝蜡烛灯台一对

€ 400/500

198



199

**Scalda piedi, Cina sec. XIX**, in bronzo dorato, decorato a riserve con personaggi e fiori cm 28x22x18

A gilt bronze foot warmer China 19th century

清 19世纪 鎏金铜足炉

€ 2.800/3.200

199



200

Tre grandi coppe e sei grandi piatti, Cina, Dinastia Qing (1644–1911), periodo Guanxu (1875–1907), in porcellana Canton, della famiglia rosa, decorati con motivi geometrici di fondo e riserve sagomate con all'interno scene di vita di corte, la coppa più grande diam cm 40, il piatto più grande diam cm 38,5 (9)

Three large Canton famille rose bowls six large dishes made for Mas'ud Mirza Zill-Al-Sultan of Persia, 1879. Qing dynasty (1644–1911), reign of the Guangxu period (1875–1907)

清 广东粉彩大碗三件盘六件 Mas'ud Mirza Zill-Al-Sultan家族订制  
光绪

Si tratta di una parte del servizio realizzato per il sultano Mas'ud Mirza Zill Al-Sultan di Persia, nel 1879

Provenienza/Provenance/ 来源

Collezione privata dei discendenti di un medico operante nell' Egitto di re Faruk

€ 6.000/7.000







201



201

**Ventaglio Cina sec. XIX-XX**, in avorio finemente intagliato, alt cm 18, entro teca, cm 40x25

An ivory fan China 20th century

中国 20世纪 象牙扇

€ 250/300

202

**Quattro vasetti, Cina sec. XX**, in porcellana Canton, e un portatea Cina sec. XX, in porcellana, a sezione esagonale, misure diverse (5)

Four small canton vases, and a tea caddy, China 20th c.

中国 20世纪早期 广彩小瓶四件及茶罐一件

€ 260/280

203

**Due vasi Cina sec. XIX-XX**, in porcellana Canton, decorati con motivi floreali e di personaggi entro riserve sagomate, alt. cm 43

Two Canton porcelain vases China 19th/20th century

中国 19-20世纪 广彩瓷两件

€ 600/800

203



202



204



204

**Due snuff bottles**, Cina inizi sec.XX, in ambra, una di forma squadrata e intagliata con figura di uccello del paradiso, l'altra a doppio vaso, alt. cm 5,4; cm 5,6 (2)

Two amber snuff bottles, China early 20th c.  
琥珀鼻煙壺 二十世紀初

€ 600/700

205

**Snuff bottle**, Cina fine dinastia Qing, in porcellana famiglia rosa, e fondo giallo e decorata da riserve con figure e tralci fioriti, alt. cm 8,5

A famille rose snuff bottle, China late Qing Dynasty

粉彩鼻煙壺 清晚期

€ 120-180

206

**Snuff bottle**, Cina sec. XX, in porcellana, decorata con carpe rosse e ninfee, alt. cm 7,2

A porcelain snuff bottle, China 20th c.

五彩鼻煙壺 二十世紀

€ 120/140

206



205



207

**Piccolo vaso Rouleau, Cina Periodo Repubblicano**, famiglia rosa, decorato a tralci fioriti, reca marchio Qianlong, alt. cm 24.5

A small Rouleau vase, famille rose, China Republic Period, Qianlong mark

民国 粉彩瓷瓶小件 乾隆款

€ 180/220

208

**Grande vaso, Cina Periodo Repubblicano**, in porcellana gialla, finemente inciso a motivi floreali, alt. cm 62

Large porcelain vase, China Republic Period

瓷器瓶大件，中国民国时期

€ 900/1.200

207



208



209

209  
**Piatto, Cina sec. XIX**, in porcellana, decorato a motivi stilizzati, diam. cm 18.8

Porcelain plate, China 19th century

瓷盘，中国19世纪

€ 800/1.000



210



210

**Due vasi Cina sec. XIX-XX**, dalla forma squadrata, in porcellana policroma a fondo giallo decorati con motivi floreali e personaggi di corte entro riserve, alt. cm 60, *felature e restauri* (2)

Two polychrome porcelain vases China 19th/20th

中国 19至20世纪 五彩花瓶一对

€ 450/550



211



211

**Potiche con coperchio, Cina Periodo Repubblicana**, decorate a motive di cervi in bosco, reca marchio Qianlong, atl. cm 33.5

Ivory potiche with lid, China China Republic Period

民国 象牙雕带盖瓶

€ 220/250

212



212

**Vaso Cina fine sec. XIX**, a forma di giara in porcellana polictoma decorato con drago e fenice, alt cm 32 ca

A porcelain vase China 19th century

中国 十九世纪 瓷器瓶

€ 800/1000

213

**Snuff bottle, Cina fine dinastia Qing**, in porcellana con decoro "cento bambini", marcata Guangxu, alt. cm 8

A hundred boys snuff bottle, late Qing Dynasty, Guangxu mark

百子圖鼻煙壺 清晚期 光緒款

€ 300/400



213

214

**Coppia di vasi Cina sec. XIX-XX**, in porcellana policroma a fondo turchese decorati con draghi, recanti marchio Guangxu, alt. cm 30(2)

A pair of porcelain vases China 19th/20th century, Guangxu mark

中国 19-20世纪 蓝底红釉飞龙纹瓶一对 光緒款

€ 800/1.000

214



215



215

**Coppia di Dipinti, Cina sec. XX**, su seta, raffiguranti paesaggi animati cm 36x28, in corniciati (2)

Two silk paintings, China 20th century

20世纪 绢本画两幅

€ 450/550

216

**Coppia di vasetti con piattino Cina sec. XX**, in porcellana policroma, dalla forma esagonale decorati con fiori, alt. cm (4)

A pair of porcelain vases with plates, China 20th century

中国 二十世纪 带盘瓷器瓶一对

€ 350/400

216







218

217  
**Scultura Cina inizi sec. XX**, in avorio, raffigurante due valve di conchiglia avvolte in ramage fogliacei con pesci e molluschi, internamente intagliate con figure e animali in paesaggi, lung. cm 32, su base in legno scolpito

Chinese carved ivory clam shells, early 20th c.

二十世纪初 象牙雕蚌壳

€ 800/1.000

218  
**Portabiglietti, Cina inizi sec. XX**, in avorio, sagomato e leggermente bombato, finemente intagliato con motivo di paesaggio con una moltitudine di persone da un lato e fiori con figure dall'altro, cm 11.5x7.5

Ivory card holder, early 20th century

中国 20世纪 象牙名片盒

€ 800/1.200



219



219

**Tre snuff bottles, Cina sec.XX**, in porcellana bianca e blu, con decori e forme diverse, alt. cm 8,2; cm 7,9; cm 6,6 (3)

Three blue and white snuff bottles, China 20th c.

青花鼻煙壺 二十世紀

€ 330/350

220

**Vaso, Cina fine dinastia Qing**, in porcellana bianca e blu, la forma a coda di fenice e decorato a motivo di animali fantastici, alt. cm 45, con base in legno

A phoenix tale blue and white vase, late Qing Dynasty

中国 清晚期 青花凤纹瓶

€ 700/800

220



221

**Due vasi Cina sec. XIX – XX**, a balaastro in porcellana a fondo blu con decori oro, alt. cm 38 su base in bronzo alt. cm 10

Two baluster porcelain vases with gold decorations China 19th/20th century

中国19-20世纪 粉彩人物庭院纹大瓶两件

€ 3.500/4.000

221



222



222

Coppia di piccoli paraventi da tavolo, Cina fine dinastia Qing (1644-1911), decorati con figure a rilievo di guerrieri, montati su supporti in legno intarsiato, cm15x15,5

A pair of small table screens with relief decoration, late Qing d.

清末 浮雕小插屏一对

€ 200/250

223

Vaso Meiping, Cina sec. XX, in porcellana bianca e blu decorato a motivi floreali, alt. cm 33,5

A meiping blue and white porcelain vase, China 20th century

中国 20世纪 青花梅瓶

€ 350/450

223



224



224

Vaso moonflask Cina, secolo XX, in porcellana bianca e blu, alt. cm 49,5

A blue and white porcelain Moonflask vase, China 20th century

中国 20世纪 青花抱月瓶

€ 600/700

225



225

**Scultura, Dinastia Qing sec. XIX**, in bianco di Cina, raffigurante una Guanyin con fanciullo, alt. cm 24, reca bollo collezione Zingone

A blanc de Chine Guanyin sculpture, Qing Dynasty 19th century

清 十九世纪 德化白瓷观音像

€ 1.200/1.500

226

226

**Coppia di sculture Cina sec. XIX-XX**, in blanc de chine raffiguranti Guanyin con scimmie, alt. cm 20 (2)

A pair of Blanc de Chine porcelain Guanyin

中国 19-20世纪 德化白瓷观音像一对

€ 1.000/1.500



227



227

**Grande scultura Burma fine sec. XIX**, in legno intagliato raffigurante Buddha, alt. cm 87, difetti e mancanze

A large wooden Buddha, Burma, 19th. c.

大件木雕佛像 缅甸 19世纪

€ 600/700

228

**Buddha Sukhothai, Thailandia sec. XIX**, in bronzo patinato, su base traforata, alt. cm 44,5, difetti e mancanze

A bronze Sukhothai Buddha, Thailand 19th century

泰国 19世纪 青铜佛像

€ 400/600

228



229

**Scultura Tibet sec. XIX**, in bronzo parzialmente dorato raffigurante Buddha assiso su doppia base a fior di loto, alt. cm 15 ca

A Tibetan partial gilt bronze Buddha, 19th century

西藏 19世纪 部分鎏金佛座像

€ 600/800

230

**Cinque piccoli bronzi; Sud-est asiatico, sec. XIX**, raffiguranti teste di Buddha, il più alt. cm 10 , poggianti su basi in marmo

Five little bronze Buddha heads South Asia 19th century

南亚 十九世纪 佛头铜像五件一组

€ 1.200/1.500



230





231

**Scultura, India sec. XIX**, in avorio, raffigurante divinità assisa su leone poggiante su elefante, alt. cm 13.6

An Indian ivory carving, 19th century

印度象牙雕一件 19世纪

€ 300/350

232

**Oggetto rituale, Tibet sec. XIX**, in cristallo di Rocca e bronzo dorato, cm 18

Ritual object, Tibet 19th century

19世纪西藏铜制法器瓶

€ 500/600

232







233

**Frammento Tibet sec. XV-XVI**, in bronzo dorato con pietre semipreziose, raffigurante divinità femminile danzante, a quattro braccia reggenti oggetti rituali, probabilmente una Dakini, alt. cm 17,5

A gilt bronze with semiprecious stones fragment of a Dakini Tibet 15th/16th century

西藏 20世纪 鎏金宝石青铜佛像

*Provenienza- Provenence-来源*

Galleria Mandala, Milano  
来源 Mandala画廊 米兰

€ 3.500/4.500

233



234



234

**Vaschetta lava-pennelli, Cina dinastia Qing, sec. XIX, in porcellana con invetriatura fiore di pesco, diam. cm 11,5**

A Chinese peach-bloom glaze brush washer, 19th century.

十九世纪 豇豆红釉笔洗

€ 250/350

235

**Scultura Cina sec. XVIII-XIX, in bronzo, raffigurante Buddha, assiso in dhyanasana, su base a doppio fior di loto, la mano destra in varadamudra, il volto dall'espressione serena, alt. cm 23**

A Chinese bronze figure of the seated Buddha. 18th/19th c.

十八世纪 / 十九世纪 铜铸佛坐像

*Provenienza - Provenence - 来源*  
Collezione Gisoni Fiacchi, Roma  
*来源 罗马Gisoni Fiacchi收藏*

Corredato di attestato di libera circolazione  
Provided with export license  
附有出口许可证

€ 800/1.000

235



236

**Incensiere tripode Cina sec. XVIII, in ceramica longquan celadon, diam cm 25**

A Chinese Longquan celadon censer, 18th c.

十八世纪 龙泉窑青釉香炉

€ 600/800

236



237



237

**Incensiere Cina dinastia Qing (1644-1911), sec. XIX**, in bronzo a patina scura, raffigurante cane di Phò, sormontato da figura di saggio con scettro Ruyi, alt. cm 21

A Chinese bronze censer in shape of a Pho dog surmounted by a sage, 19th c.

十九世纪 铜仙骑福狮炉

Provenienza- Provenence-来源  
Collezione Gisondi-Fiacchi, Roma  
来源 罗马Gisondi-Fiacchi收藏

€ 250/300

238

**Buddha Cina sec. XVII - XVIII**, in bronzo, con tracce di policromia, alt, cm 21,5, difetti

A bronze Buddha, China 17th / 18th century

中国 17-18世纪 青铜佛

€ 800/1200

238



239

**Piccolo vaso con coperchio Cina, sec. XIX**, in cristallo di rocca, elaboratamente intagliato nella forma di una zucca cinese, la superficie esterna ricoperta da fitti tralci con parziali lavorazioni a giorno e ulteriori piccole zucche, con l'aggiunta di un pipistrello, elemento simbolico di buon auspicio, intagliato alla base dell'oggetto, alt. cm 11.5

A small rock crystal pumpkin vase, China 19th century  
清19世纪 水晶雕葫芦形小瓶

€ 800 / 1.000

239



240



240

**Vaso con coperchio Cina dinastia Qing sec. XVIII**, in cristallo di rocca, alla base una carpa e il corpo del vaso avvolto da un drago, alt. cm 11,5, poggiante su base in legno

A rock crystal vase with cover, China Qing Dynasty 18th century

清 18世纪 白水晶带盖瓶

€ 1.500 / 1800

241

**Intaglio, fine dinastia Qing**, raffigurante Buddha assiso in  
cristallo di rocca alt. cm 8,5, poggiante su base in legno

A craved rock crystal seated Buddha China late Qing  
Dynasty

晚清 水晶佛座像

€ 800/1.000

241



242



242

**Buddha, China sec. XX**, in resina di color  
ambra, alt. cm 24

An amber resin Buddha China 20th cen-  
tury  
中国 20世纪 红琥珀佛像

€ 2.800/3.200

243



243

**Uno cong Cina dinastia Qing, XIX-XX secolo**, in giada verde spinacio con venature bianche, lung. cm 11, diam cm 6,2

A spinach green with white inclusion jade cong, China late Qing, 19th-20th century

晚清 19-20世纪。青白玉琮

€ 400/450

244

**Un disco, Cina, ca.2000-1500 a.C** in giada calcificata, diam cm

A calcified jade disc, China, ca.2000-1500 BC

中国 公元前2000-1500 石灰玉碟

€ 250/300

244



245



245

**Tre oggetti, Cina inizi sec. XIX-XX**, in giada verde modellati a coppetta, cavallo e campana, alt. cm 4, cm 11,5, alt. cm 5,5

Three Chinese carved jades, 19th/20th c.

十九世纪 / 二十世纪 玉雕三件

€ 250/300

246

Tagliacarte con manico, Cina sec. XIX, in Giada grigia, decorata a rilievo con mascherone e montata successivamente con lama in argento, tot. cm 24.2

Grey jade paper knife, China 19th century

中国 19世纪 灰玉裁纸刀

€ 280/320



246

247

247

Incensiere, Cina inizi sec. XX, in giada celadon, di forma squadrata, finemente intagliato, la presa del coperchio a guisa di drago, alt. cm 9,8

A celadon jade incense burner, China early 20th century

中国 20世纪早期 青瓷玉香炉

€ 650/750



248

**Vasetto, Cina sec. XVIII-XIX**, di forma arcaica "Gu", in giada celadon finemente intagliata, decorato a teste di fenici affrontate, alt. cm 12,4, su base in legno

A small Chinese jade "gu" vase, carved with phoenix heads, 18th/19th c.

十八世纪 / 十九世纪 凤凰首玉雕小觚

€ 300/400

249



249

**Vasetto Cina sec. XIX**, di forma arcaica e polilobato, in giada celadon, alt. cm 9,5

A small Chinese lobed celadon jade vase, 19th c.

十九世纪 瓜棱式青玉小瓶

€ 350/400

248





250

Coppia di Sculture Cina, sec. XX, in giadeite raffiguranti due animali sormontati da un vaso

A pair of jadeite carvings, China 20th century

中国 二十世纪 翡翠玉雕刻一对

€ 500/1.000



251



253



252



251

Un lava pennelli e un versatoio, Cina inizi sec. XX, in giada celadon, entrambi incisi con paesaggi e scritte poetiche, cm 3x5.5 e 4x9 (2)

A celadon jade paintbrush cleaner and pouring vase, China early 20th century

中国 20世纪早期 青瓷玉笔洗及水注各一件

€ 700/800

252

Sedici ferma capelli, Cina sec. XIX e XX, in giada celadon, ognuna di foggia diversa e montati su pannello in velluto, il più grande cm 11.7

16 celadon jade hairpins, China 19th and 20th century

中国19-20世纪 青瓷玉簪16件,

€ 1.800/2.200



253

**Coppia di vasi, Dinastia Qing sec. XIX**, in bianco di Cina, piriformi e con decoro a rilievo di carpe tra onde, alt. cm 18.3, reca bollo collezione Zingone

Pair of blanc de chine vases, Qing Dynasty 19th century

清 19世纪 德化白瓷一对

€ 1.200/1.500

254

**Guanyin Cina sec. XX**, in porcellana blanc de Chine, assisa su fior di loto e reggente fior di loto alt. cm 41

A blanc de Chine porcelain Guanyin China 20th century

中国 20世纪 德化白瓷观音

€ 700/900

254



255



255

**Coppia di piatti Cina dinastia Qing**, periodo Kangxi (1662-1722), in porcellana bianca e blu, decorati a motivi floreali, e, al verso, con simboli daoisti, recano marchio Chenghua, diam cm 16,2 (2)

A pair of blue and white plates, Kangxi period, Chenghua mark

清康熙 青花盘一对 成化款

Provenienza- Provenence-来源  
Collezione Franzero  
来源 Fanzero收藏

€ 400/500

256



256

**Vaso bianco e blu, Cina periodo Guangxu**, a coda di fenice, decorato a tralci fioriti e simboli di buon auspicio, alt. cm 40

A phoenix-tale vase, China Guangxu period

凤尾瓶，中国光绪时期

€ 350/450

257

**Coppia di vasi, Cina fine dinastia Qing**, di forma esagonale in porcellana Bianca e blu, decorate con figure, oggetti e fiori alt. cm 21,8

A pair of hexagonal blue and white vases, China late Qing Dynasty

中国 清晚期 青花六棱瓶一对

€ 380/400



258

**Un lava pennelli e un porta inchiostro,** Cina sec. XIX, in porcellana bianca e blu, il lava pennelli a forma di carpa, il porta inchiostro a forma di zucca e con marchio Qianlong, cm 7 e 7.5, reca bollo collezione Zingone

A porcelain paint brush cleaner and inkwell, China 19th century

中国 19世纪 瓷器笔洗及砚台各一件

€ 500/800



258

259

**Piatto Cina sec. XIX-XX,** in porcellana bianca decorato con personaggi in un paesaggio diam cm 40 ca

A blue and white porcelain plate China 19th/20th century

中国 19-20世纪 青花福禄寿瓷盘

€ 250/350



259

257





260

260  
**Okimono, Giappone sec. XIX**, in avorio, raffigurante figura maschile sormontata da figura femminile reggente fiore con pistillo in corallo, alt. cm 20,3

A Japanese ivory carving with coral insert, 19th century  
 日本象牙嵌珊瑚雕 19世纪

€ 300/350

261

261  
**Impugnatura, Giappone sec. XIX**, in avorio, raffigurante tre orsi su una roccia, alt. cm 12

A Japanese ivory hilt, 19th century

象牙雕刀柄, 19世纪

€ 300/350

262



262  
**Scultura di gruppo, Giappone sec. XIX**, raffigurante gabbia per uccellini a forma di pagoda poggiante su base con scimmiette e albero fiorito, alt. cm 17,5

A Japanese ivory carving, 19th century

日本象牙雕一件 19世纪

€ 600/800



263

263  
**Un netsuke e un okimono, Giappone periodo Meiji**, in avorio, uno raffigurante un'intagliatore a lavoro, alt. cm 3, l'altro raffigurante guerrieri in un paesaggio, alt. cm 8,5, (2)

Two ivory carving Japan Meiji period

日本 明治 象牙雕

€ 800/1.000

264

**Vaso, Cina fine dinastia Qing**, in porcellana bianca e blu, decorato con figure di dame e bambini in un giardino, reca marchio Kangxi (1662-1722), alt. cm 36

A blue and white bottle vase, late Qing Dynasty, Kangxi mark

中国 清晚期 青花天球瓶 康熙款

€ 300/350



264



265



265

**Dipinto, Cina sec. XVII dinastia Ming**, su seta, raffigurante scena animata in un giardino, cm 127x67

Silk painting, China 17th century, Ming Dynasty

明 17世纪 设色绢本画

€ 1.200/1.500

266



266

**Coppia di ciotole, Cina periodo repubblicano**, in porcellana, a fondo ruggine e con decori stilizzati, diam. cm 15.8

Pair of porcelain bowls, China republic period

民国时期 瓷器红碗一对，

€ 450/550

267



267

**Kakemono, Giappone**, inchiostro su carta raffigurante volatili e pianta di bambù, sigillo Watanabe Kazan misure totali cm 169x48

A kakemono, Japan, ink on paper, sparrows and bamboo, seal Watanabe Kazan

日本 纸本水墨雀竹图挂轴

€ 200/250

268

**Dipinto Cina sec. XX**, su seta, raffigurante bamboo, cm 93x33.8

Silk Painting, China 20th century

中国 20世纪 绢本画竹石图，

€ 300/400

268





269

**Figura femminile, Cina sec. XIX**, in avorio, seduta su un sgabello, base in legno, alt. cm 15

An ivory carving of a lady on a stool, China 19th century

中国象牙雕仕女坐像 19世纪

€ 600/800

270

**Okimono, inizi Giappone sec. XX**, in avorio, raffigurante un uomo reggente un sacco sormontato da tre topolini, alt. cm 12

An ivory okimono, Japan, early 20th century

日本象牙雕摆件 20世纪早期

€ 300/400

271

**Okimono, Giappone fine sec. XX**, in avorio, raffigurante Buddha sorridente con fanciullo

A Japanese ivory smiling Buddha with child, late 19th century

象牙雕日本笑佛与童子摆件, 19世纪晚期

€ 250/350

272

**Okimono, Giappone inizi sec. XX**, in avorio, raffigurante figura femminile con bambino e tavolino imbandito, cm 10,5

A Japanese ivory okimono, early 20th century

日本象牙雕摆件 20世纪早期

€ 400/600



273

**Piccola scultura, Giappone inizi sec. XX**, in avorio, raffigurante immortale con pesce e bottiglia, alt. cm 4

A Japanese ivory carving of an immortal, early 20th century

日本象牙雕仙人像, 20世纪早期

€ 150/250

274

**Okimono, Giappone inizi sec. XX**, in avorio, raffigurante tre figure maschili, alt. cm 10

A Japanese ivory okimono depicting three men, early 19th century

日本象牙雕摆件一组三人, 19世纪早期

€ 500/600



275

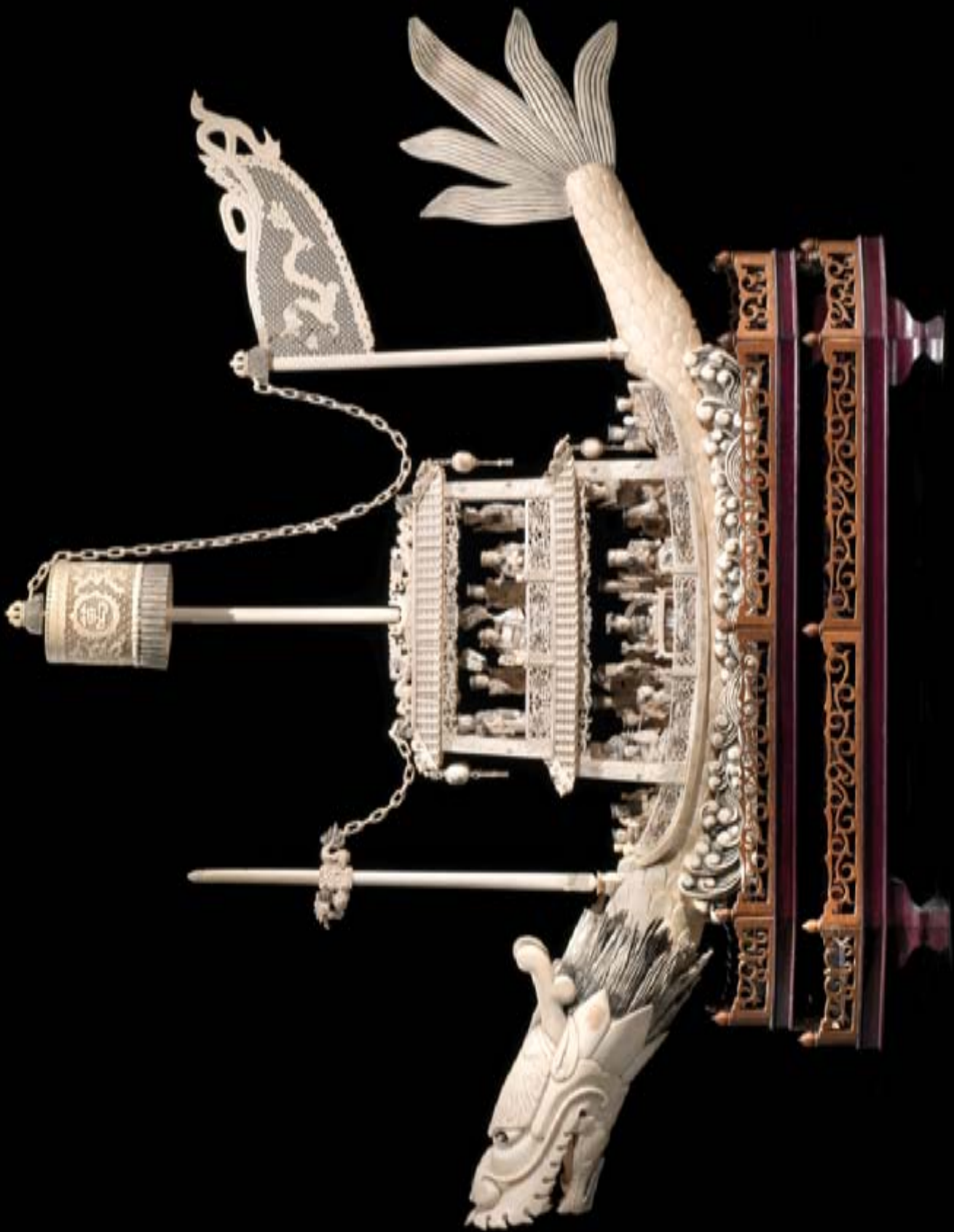
**Grande nave, Cina inizi sec. XX**, in avorio, la base finemente scolpita a motivo di onde reggente lo scafo a guisa di drago reggente una doppia pagoda con una moltitudine di figure di dignitari, sormontata da lanterna e stendardo traforati, poggiante su base in legno scolpito, max. cm 106, difetti e mancanze

An ivory dragon boat with pagoda, China, early 20th century

中国象牙雕龙舟楼阁摆件 20世纪早期

€ 6.500/7.500





276

**Vaso Rouleau, Cina Periodo Repubblicano**, famiglia verde, decorato a riserve floreali, reca marchio Kangxi, alt. cm 42.5

Rouleau, famille verte vase, China Republic Period, Kangxi mark

五彩棒槌瓶，中国民国时期，康熙年款

€ 700/800

276





277

**Pannello Cina fine dinastia Qing, sec. XIX, in lacca rossa, raffigurante figura di divinità celeste tra nuvole e albero di pesco, cm 15,5x22, piccola mancanza**

A Chinese red lacquered panel depicting a goddess, 19th c.

十九世纪 女神仙红漆图屏

278

€ 100/150



278

**Gruppo scultoreo, Cina sec. XIX, in avorio, raffigurante figura femminile affiancata da fanciulla e bimbo, alt. cm 28**

An ivory carving depicting a lady with children, China, 19th century

中国象牙雕仕女童子立像 19世纪

€ 1.200/1.800

279



279

**Scatola porta tabacco e piccolo vassoio**, Giappone sec. XX, in lacca nera con decori in oro, firmata 'Zohiko', vassoio cm 18x12,5, scatola 13x8,5 (2)

A wooden lacquered tobacco box and tray signed 'Zohiko', Japan 20th century

日本木漆香烟盒及托盘 20世纪 象彦款

€ 120/180

280

**Dipinto**, Cina sec. XVII – XVIII, su seta raffigurante Bodhisattva cm 76,5x34

Bodhisattva China 17th-18th century

中国 17-18世纪 菩萨坐像

€ 350/450

280



281

**Coppia di piccoli vasi** Giappone sec. XX, in porcellana a fondo blu con riserve decorate con personaggi femminili in dei giardini alt. cm 21,8 (2)

A pair of porcelain vases Japan 20th century

日本瓷器瓶一对 20世纪

€ 200/300

281



282

**Gruppo scultoreo, Giappone sec. XIX,** in avorio scolpito, raffigurante lotta tra un elefante e tre leoni, cm 21.5

A Japanese ivory carving depicting an elephant fighting three lions, Japan 19th century

日本象牙雕象战三狮图摆件 19世纪

€ 400/600

282/1

**Cinque elefantini, inizi sec. XX,** in avorio, il più grande cm 5.8 x 8.8, uno con mancanza

Five ivory elephants, early 20th century

象牙雕大象一组五件，20世纪早期

€ 400/500



283

**Samurai, Giappone inizi sec. XX,** in avorio, reggente due spade, alt. cm 18,5 ca

An ivory carving of a Samurai, Japan, early 20th century

日本象牙雕武士像 20世纪早期

€ 300/400

284

**Okimono, Giappone sec. XIX,** raffigurante contadino reggente una zappa e una pipa, alt. cm 16,4, mancanze

A Japanese ivory carving, 19th century

日本象牙雕一件 19世纪

€ 350/450

285

285

**Gruppo Giappone sec. XIX,** in avorio raffigurante quattro figure accovacciate, cm 7x27

poggiante su base in legno

An Ivory group Japan 19th century

日本 19世纪 象牙雕刻一组

€ 600/800



286



286

**Set di tre scatole, Giappone, sec. XX,** in lacca dorata, la più grande con marchio 'S.T.' in oro e sul fondo cm 10,5x9,4x5,9 (3)

A set of three Japanese gilded lacquered nesting boxes, Japan, 20th century, marked 'S.T.'

日本 20世纪 镀金漆制巢箱一组三件  
20世纪 ST款

€ 100/150

287

**Vaso da ikebana, Giappone sec. XX,** a bottiglia, in porcellana verde pallido, alt. cm 23

A pale green porcelain ikebana vase, Japan, 20th century

日本 20世纪 青白瓷花瓶

€ 100/150

287



288

**Piccola Zanna Cina sec. XIX,** in avorio, finemente lavorata al traforo con decoro di paesaggio, cm 12x24

A small finely carved ivory tusk, China 19th century

中国 19世纪 精致象牙雕刻摆件

€ 150/200

288





289

**Scultura, Cina sec. XIX**, in avorio, raffigurante un saggio con bastone, alt. cm 23.5

Ivory sculpture, China 19th century

中国 19世纪 象牙雕人物像

€ 600/800

289/1

**Scultura, Cina inizi sec. XX**, in avorio, raffigurante donna con mazzo di fiori, alt. cm 17.5

Ivory sculpture, China early 20th century

中国 20世纪 象牙雕仕女像

€ 250/350



290

**Quattro grandi piatti secolo XIX**, in porcellana imari, decorati con motivi floreali, diam cm 49 (4)

Four large imari porcelain plates 19th century

19世纪 伊万里盘四件

€ 2.500/3.000

290



291



291

**Coppia di figurine, Giappone periodo Meiji (1868-1912),** in porcellana policroma raffiguranti personaggi accovacciati e reggenti conche, alt. cm 14, difetti e restauri (2)

A pair of Japanese figures, Meiji period

日本 明治时期 人物雕像一对

€ 320/350

292

**Grande pannello ricamato, sud-est asia, sec. XIX,** raffigurante dignitari e uccello del paradiso, in cornice dorata, cm 187x129

Big embroidered panel, South-east Asia, 19th century

刺绣板大件，东南亚，19世纪

€ 2.800/3.300

293

**Piatto Cina dinastia Qing, sec. XVIII,** decorato a motivi floreali, marcato al recto con il simbolo della foglia, diam cm 31,8

A Chinese imari porcelain plate, 18th century, leaf mark

18世纪 中国伊万里盘 “叶” 款

€ 450/550

294

**Piatto Cina sec. XVIII,** in porcellana imari, decorato a motivi floreali, diam cm 35

A Chinese imari porcelain plate, 18th century

十八世纪 中国伊万里盘

€ 550/650

292





295  
**Tre piatti Giappone, sec. XIX**, in porcellana imari, ognuno decorato con vaso fiorito tra balaustra, diam cm 21,8 (3)

Three Japanese imari plates, 19th century

日本 19 世纪伊万里盘三件

€ 450/550

296  
**Due grandi vasi a tromba Giappone sec. XIX-XX**, in porcellana policroma decorati con figure in un paesaggio fiorito alt. cm.93

Two Japanese porcelain vases 19th/20th century

日本 19-20世纪 日本磁器两件

€ 1.200/1.600



297



297

**Porta pennelli Cina sec. XIX**, in porcellana bianca e blu, decorato con paesaggio con figure, alt. cm 15

A blue and white porcelain brush pot, China 20th century

中国 20世纪 青花笔筒

€ 1.600/1.800

298



298

**Piattino, Cina sec. XIX**, in porcellana, a fondo blu e decorato a motivi floreali e simboli di buon auspicio, reca marchio Tongzhi, diam. cm 17.8

A small porcelain Tongzhi plate, China, 19th century, Tongzhi mark

中国 19世纪 蓝底三彩碟小件 同治年款

€ 500/800



299

**Potiche con coperchio, Cina fine dinastia Qing (1644-1911), in porcellana a fondo blu, con riserve bianche decorate a motivi floreali, insetti e oggetti, alt. cm 27**

A blue ground porcelain jar with lid, late Qing d.

清末 蓝地留白花卉纹盖罐

€ 600/800

300

**Vaso, Cina sec. XIX, in avorio scolpito, anse con anelli, il corpo bugnato, alt. cm 16.2, difetti**

Ivory vase, China 19th century

象牙雕瓶·中国19世纪

€ 800/1.000

299



300



301



301

**Scatola, Cina periodo repubblicano**, in argento, finemente cesellata e sbalzata con figure di saggi in paesaggi con alberi e pagoda, gr.358, cm 15.8x3x10,1

Silver box, China Republic Period

银盒，中国民国时期

€ 800/1.200

302



302

**Scatolina, Cina sec. XX**, in smalto cloisonné, di forma squadrata e decorata con uccelli del paradiso su fondo nero, alt. cm 5,9, piccolo difetto alla base

Small enamel cloisonné box, China 20th century

中国 20世纪 景泰蓝盒小件

€ 120/130

303



303

**Coppia di vasi, Cina sec. XX**, di forma esagonale, in smalto cloisonné, decorati a figure di draghi, alt. cm 20,5

A pair of Chinese hexagonal cloisonné enamel vases with cover, 20th c.

二十世纪 六角形掐丝珐琅盖瓶一对

€ 250/300

304

304  
Otto volumi, Masterworks from the National Taiwan Palace Museum, Taipei, (Taiwan) Gakken, (Japan) 1974

Eight hardback cased volumes Masterworks from the National Taiwan Palace Museum, Taipei, (Taiwan) Gakken, (Japan) 1974

国立台湾博物馆藏名作 精装本七册  
台北 日本Gakken, 1974年

€ 800/1.000

305  
Sette volumi, Faber & Faber, Londra su porcellane cinesi

Seven volumes Faber & Faber, London

伦敦费伯与费伯出版社丛书七册

€ 1.200/1.500



305



306



306

Sette volumi d'arte in lingua cinese

Seven Chinese language luxury edition volumes

中文精装七册

€ 4.500/5.000

307

Nove volumi, The Baur Collection, Geneva 1968

The Baur Collection, Switzerland, 1968, nine hardback volumes

中国 二十世纪 来源于瑞士收藏，1968年，

€ 6.000/7.000

307





308

Tre volumi, Chinese pottery and porcelain, Cassel&Co, 1915, serie limitata di 1500 copie, esemplare nr 977

Three volumes, Chinese pottery and porcelain, Cassel&Co, 1915

中国陶瓷 三册 Cassel&Co, 1915年

€ 3.500/4.000

308



309

Undici volumi, Oriental Ceramics, The world's Great Collection, Kodasana International Ltd, 1982

Oriental Ceramics, The world's Great Collection, Kodasana International Ltd, eleven hardback volumes

东方瓷器 世界顶级Kodasana International Ltd收藏 11册

€ 3.500/4.500

309



310



310

**Venti volumi**, di libri su porcellane e manufatti cinesi (20)

Twenty volumes on Chinese art  
中国艺术 二十册

€ 1.200/1.400

311



311

**Ventidue volumi**, di libri su porcellane e manufatti cinesi (20)

Twenty two volumes on Chinese art  
中国艺术 二十二册

€ 1.200/1.400

312



312

**Quattordici volumi**, di libri su porcellane e manufatti cinesi (14)

Fourteen volumes on Chinese art  
中国艺术 十四册

€ 1.200/1.400

313



313

**Tre volumi, R.L. Hobson, The Later Ceramic Wares of China**, London , Ernest Benn, 1925

Three hardback volumes, R.L. Hobson, The Later Ceramic Wares of China, 晚期中国瓷器 精装本三册 作者R.L. Hobson,

€ 3.500/4.500

314

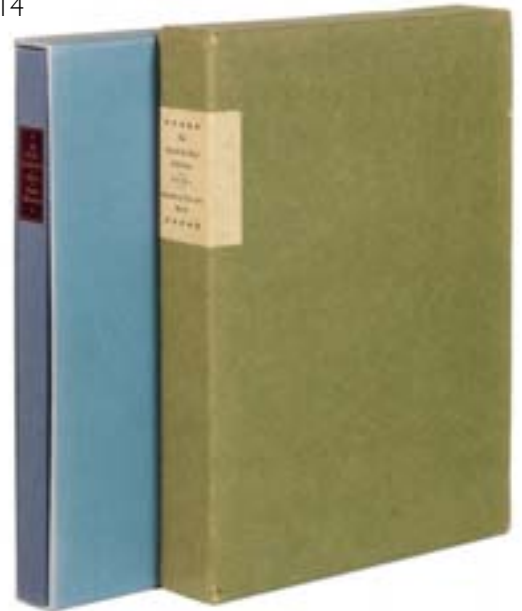
**Due volumi, The Hoyt Collection**, Boston Museum of fine Arts, 1964, con copertina rigida e cofanetto

Two hardback volumes, The Hoyt Collection, Boston Museum of fine Arts, 1964

The Hoyt Collection 波士顿美术馆 精装本二册 1964年

€ 350/400

314



315

**Quattro volumi, Oriental series**

Four volumes Oriental series 东方丛书 四册

€ 700/1.000

315





## Condizioni Generali di Vendita

---

1. Pandolfini CASA D'ASTE S.r.l è incaricata a vendere gli oggetti affidati in nome e per conto dei mandanti, come da atti registrati all'Ufficio I.V.A. di Firenze. Gli effetti della vendita influiscono direttamente sul Venditore e sul Compratore, senza assunzione di altra responsabilità da parte di Pandolfini CASA D'ASTE oltre a quelle derivanti dal mandato ricevuto.
2. L'acquirente corrisponderà un corrispettivo d'asta, per ciascun lotto, pari al 25% sul prezzo di aggiudicazione fino a € 100.000 ed al 22% sulla cifra eccedente, comprensivo di I.V.A. ed oneri fiscali (per casi particolari e maggiori informazioni sulle commissioni vedi "CORRISPETTIVO D'ASTA ed I.V.A." nell'apposita sezione in catalogo).
3. Le vendite si effettuano al maggior offerente e si intendono per contanti. Non sono accettate trasferimenti a terzi dei lotti già aggiudicati. Pandolfini CASA D'ASTE riterrà unicamente responsabile del pagamento l'aggiudicatario. Pertanto la partecipazione all'asta in nome e per conto di terzi dovrà essere preventivamente comunicata.
4. Le valutazioni in catalogo sono puramente indicative ed espresse in Euro. Per le vendite di natura giudiziaria la valutazione potrà essere preceduta da indicazioni quali p.b (Prezzo base, ossia prezzo minimo imposto) o, m.o. (maggior offerente, ossia lotto vendibile al maggior offerente, senza prezzo minimo di partenza). Le descrizioni riportate rappresentano un'opinione e sono puramente indicative e non implicano pertanto alcuna responsabilità da parte di Pandolfini CASA D'ASTE.
5. Eventuali contestazioni dovranno essere inoltrate in forma scritta entro 10 gg e se ritenute valide comporteranno unicamente il rimborso della cifra pagata senza alcun'altra pretesa.
6. L'asta sarà preceduta da una esposizione, durante la quale il Direttore della vendita sarà a disposizione per ogni chiarimento; l'esposizione ha lo scopo di far esaminare lo stato di conservazione e la qualità degli oggetti, nonché chiarire eventuali errori ed inesattezze riportate in catalogo. Tutti gli oggetti vengono venduti "come visti".
6. Pandolfini CASA D'ASTE S.r.l. può accettare commissioni d'acquisto (offerte scritte e telefoniche) dei lotti in vendita su preciso mandato, per quanti non potranno essere presenti alla vendita. I lotti saranno sempre acquistati al prezzo più conveniente consentito da altre offerte sugli stessi lotti, e dalle riserve registrate. Pandolfini CASA D'ASTE S.r.l. non si ritiene responsabile, pur adoperandosi con massimo scrupolo, per eventuali errori in cui dovesse incorrere nell'esecuzione di offerte (scritte o telefoniche). Nel compilare l'apposito modulo, l'offerente è pregato di controllare accuratamente i numeri dei lotti, le descrizioni e le cifre indicate. Non saranno accettate mandati di acquisto con offerte illimitate. La richiesta di partecipazione telefonica sarà accettata solo se formulata per iscritto prima della vendita. Nel caso di due offerte scritte identiche per lo stesso lotto, prevarrà quella ricevuta per prima.
7. Durante l'asta il Banditore ha la facoltà di riunire o separare i lotti.
8. I lotti sono aggiudicati dal Direttore della vendita; in caso di contestazioni, il lotto disputato viene rimesso all'incanto nella seduta stessa sulla base dell'ultima offerta raccolta. L'offerta effettuata in sala prevale sempre sulle commissioni d'acquisto di cui al n.6.
9. Il pagamento totale del prezzo di aggiudicazione dei diritti d'asta potrà essere immediatamente preteso da Pandolfini CASA D'ASTE S.r.l.; in ogni caso lo stesso dovrà essere effettuato entro il giorno successivo alla vendita.
10. I lotti acquistati e pagati devono essere immediatamente ritirati. In caso contrario spetteranno tutti i diritti di custodia a Pandolfini CASA D'ASTE che sarà esonerata da qualsiasi responsabilità in relazione alla custodia e all'eventuale deterioramento degli oggetti. Il costo settimanale di magazzino ammonta a € 26.
11. Gli acquirenti sono tenuti all'osservanza di tutte le disposizioni legislative e regolamenti in vigore relativamente agli oggetti sottoposti a notifica, con particolare riferimento alla Legge n. 1089 del 1 giugno 1939. L'esportazione di oggetti è regolata dalla suddetta normativa e dalle leggi doganali e tributarie in vigore. Pandolfini CASA D'ASTE declina ogni responsabilità nei confronti degli acquirenti in ordine ad eventuali restrizioni all'esportazione dei lotti aggiudicati. L'aggiudicatario non potrà, in caso di esercizio del diritto di prelazione da parte dello Stato, pretendere da Pandolfini CASA D'ASTE o dal Venditore alcun rimborso od indennizzo.
12. Il Decreto Legislativo del 22 gennaio 2004 disciplina l'esportazione dei Beni Culturali al di fuori del territorio della Repubblica Italiana, mentre l'esportazione al di fuori della Comunità Europea è altresì assoggettata alla disciplina prevista dal Regolamento CEE n. 3911/92 del 9 dicembre 1992, come modificato dal Regolamento CEE n.2469/96 del 16 dicembre 1996 e dal Regolamento CEE n. 974/01 del 14 maggio 2001. Pandolfini Casa d'Aste S.r.l. non risponde del rilascio dei relativi permessi previsti né può garantirne il rilascio. La mancata concessione delle suddette autorizzazioni non possono giustificare l'annullamento dell'acquisto né il mancato pagamento.
13. Le presenti Condizioni di Vendita vengono accettate automaticamente da quanti concorrono all'asta. Per tutte le contestazioni è stabilita la competenza del Foro di Firenze.

## L'Asta

---

Le aste sono aperte al pubblico e senza alcun obbligo di acquisto.

I lotti sono solitamente venduti in ordine numerico progressivo come riportati in catalogo.

Il ritmo di vendita è indicativamente di 90-100 lotti l'ora ma può variare a seconda della natura degli oggetti.

### Offerte scritte e telefoniche

Nel caso non sia possibile presenziare all'asta.

Pandolfini CASA D'ASTE potrà concorrere per Vostro conto all'acquisto dei lotti.

Per accedere a questo servizio, del tutto gratuito, dovrete inoltrare l'apposito modulo che troverete in fondo al catalogo o presso i ns. uffici con allegato la fotocopia di un documento d'identità. I lotti saranno eventualmente acquistati al minor prezzo reso possibile dalle altre offerte in sala. In caso di offerte dello stesso importo sullo stesso lotto, avrà precedenza quella ricevuta per prima.

Pandolfini CASA D'ASTE S.r.l. offre inoltre ai propri clienti la possibilità di essere contattati telefonicamente durante l'asta per concorrere all'acquisto dei lotti proposti. Sarà sufficiente inoltrare richiesta scritta che dovrà pervenire entro le ore 12:00 del giorno di vendita. Detto servizio sarà garantito nei limiti della disposizione delle linee al momento ed in ordine di ricevimento delle richieste.

Per quanto detto si consiglia di segnalare comunque un'offerta che ci consentirà di agire per Vostro conto esclusivamente nel caso in cui fosse impossibile contattarvi.

### Rilanci

Il prezzo di partenza è solitamente inferiore alla stima indicata in catalogo ed i rilanci sono indicativamente pari al 10% dell'ultima battuta.

In ogni caso il Banditore potrà variare i rilanci nel corso dell'asta.

### Pagamenti

Il pagamento dei lotti dovrà essere effettuato, in €, entro il giorno successivo alla vendita, con una delle seguenti forme:

- contanti
- assegno circolare non trasferibile intestato a:  
Pandolfini CASA D'ASTE S.r.l.
- bonifico bancario presso:  
BANCA MONTEDEI PASCHI DI SIENA  
FILIALE 1874  
Sede di Firenze: Via del Corso, 6  
Codice IBAN:  
IT 25 D 01030 02827 000006496795
- assegno bancario previo accordo con la Direzione amministrativa.

### Ritiro dei lotti

I lotti pagati nei tempi e modi sopra riportati dovranno, salvo accordi contrari, essere immediatamente ritirati.

Su precise indicazioni scritte da parte dell'acquirente Pandolfini CASA D'ASTE S.r.l. potrà, a spese e rischio dello stesso, curare i servizi d'imballaggio e trasporto.

Per altre informazioni si rimanda alle Condizioni Generali di Vendita.

**Pandolfini CASA D'ASTE S.r.l. agisce per conto dei venditori in virtù di un mandato con rappresentanza e pertanto non si sostituisce ai terzi nei rapporti contabili.**

**I lotti venduti da Soggetti I.V.A. saranno fatturati da quest'ultimi agli acquirenti.**

**La ns. fattura, pur riportando per quietanza gli importi relativi ad aggiudicazione ed I.V.A., è costituita unicamente dalla parte appositamente evidenziata.**

## Acquistare da Pandolfini

---

### Catalogo

Le stime in catalogo sono espresse in Euro (€).

Dette valutazioni, puramente indicative, si basano sul prezzo medio di mercato di opere comparabili, nonché sullo stato di conservazione e sulle qualità dell'oggetto stesso.

I cataloghi Pandolfini includono riferimenti alle condizioni delle opere solo nelle descrizioni di opere multiple (quali stampe, libri, vini e monete). Si prega di contattare l'esperto del dipartimento per richiedere un condition report di un lotto particolare. I lotti venduti nelle nostre aste saranno raramente, per natura, in un perfetto stato di conservazione, ma potrebbero presentare, a causa della loro natura e della loro antichità, segni di usura, danni, altre imperfezioni, restauri o riparazioni. Qualsiasi riferimento alle condizioni dell'opera nella scheda di catalogo non equivale a una completa descrizione dello stato di conservazione. I condition report sono solitamente disponibili su richiesta e completano la scheda di catalogo. Nella descrizione dei lotti, il nostro personale valuta lo stato di conservazione in conformità alla stima dell'oggetto e alla natura dell'asta in cui è inserito. Qualsiasi affermazione sulla natura fisica del lotto e sulle sue condizioni nel catalogo, nel condition report o altrove è fatta con onestà e attenzione. Tuttavia il personale di Pandolfini non ha la formazione professionale del restauratore né e ne consegue che ciascuna affermazione non potrà essere esaustiva. Consigliamo sempre la visione diretta dell'opera e, nel caso di lotti di particolare valore, di avvalersi del parere di un restauratore o di un consulente di fiducia prima di effettuare un'offerta.

Ogni asserzione relativa all'autore, attribuzione dell'opera, data, origine, provenienza e condizioni costituisce un'opinione e non un dato di fatto.

Si precisano di seguito per le attribuzioni:

1. ANDREA DEL SARTO: a nostro parere opera dell'artista.
2. ATTRIBUITO AD ANDREA DEL SARTO: è nostra opinione che l'opera sia stata eseguita dall'artista, ma con un certo grado d'incertezza.
3. BOTTEGA DI ANDREA DEL SARTO: opera eseguita da mano sconosciuta ma nell'ambito della bottega dell'artista, realizzata o meno sotto la direzione dello stesso.
4. CERCHIA DI ANDREA DEL SARTO: a ns. parere opera eseguita da soggetto non identificato, con connotati associabili al suddetto artista. E' possibile che si tratti di un allievo.
5. STILE DI ...; SEGUACE DI ...; opera di un pittore che lavora seguendo lo stile dell'artista; può trattarsi di un allievo come di altro artista contemporaneo o quasi.
6. MANIERA DI ANDREA DEL SARTO: opera eseguita nello stile dell'artista ma in epoca successiva.
7. DA ANDREA DEL SARTO: copia di un dipinto conosciuto dell'artista.
8. IN STILE ...: opera eseguita nello stile indicato ma di epoca successiva.
9. I termini , significano che quanto riportato è di mano dell'artista.
10. Il termine recante significa che, a ns. parere, quanto sopra sembra aggiunto successivamente o da altra mano.
11. Le dimensioni dei dipinti indicano prima l'altezza e poi la base e sono espresse in cm le dimensioni delle opere su carta sono invece espresse in mm
12. I dipinti s'intendono incorniciati se non altrimenti specificato.
13. I lotti contrassegnati da (\*) sono in temporanea importazione artistica in Italia.

## Corrispettivo d'Asta e I.V.A.

### Corrispettivo d'asta

L'acquirente corrisponderà un corrispettivo d'asta calcolato sul prezzo di aggiudicazione di ogni lotto come segue:  
20,49% sui primi € 100.000 e 18,03% sulla cifra eccedente € 100.000.

A tale corrispettivo dovrà essere aggiunta l'I.V.A. del 22% oltre a quella eventualmente dovuta sull'aggiudicazione (vedere di seguito paragrafo **Imposta Valore Aggiunto**).

### Imposta Valore Aggiunto

L'I.V.A. dovuta dall'acquirente è pari al: 22% sul corrispettivo netto d'asta. Pertanto il prezzo finale sarà costituito dalla somma dell'aggiudicazione e di una percentuale complessiva del 25 % sui primi € 100.000 e del 22% sulla cifra eccedente.

### Lotti contrassegnati in catalogo

I lotti contrassegnati con (\*) sono stati affidati da soggetti I.V.A. e pertanto assoggettati ad I.V.A. come segue:

22% sul corrispettivo netto d'asta  
e  
22% sul prezzo di aggiudicazione.

In questo caso sul prezzo di aggiudicazione verrà calcolata una percentuale del 47% sui primi € 100.000 e del 44% sulla cifra eccedente.

## Vendere da Pandolfini

---

### Valutazioni

Presso gli uffici di Pandolfini CASA D'ASTE S.r.l. è possibile, su appuntamento, ottenere una valutazione gratuita dei Vostri oggetti. In alternativa, potrete inviare una fotografia corredata di tutte le informazioni utili alla valutazione, in base alla quale i ns. esperti potranno fornire un valore di stima indicativo.

### Mandato per la vendita

Qualora decidiate di affidare gli oggetti per la vendita, il personale Pandolfini Vi assisterà in tutte le procedure.

Alla consegna degli oggetti Vi verrà rilasciato un documento (mandato a vendere) contenente la lista degli oggetti, i prezzi di riserva, la commissione e gli eventuali costi per assicurazione foto e trasporto, nonché la probabile data di vendita.

Dovranno essere forniti un documento d'identità ed il codice fiscale per l'annotazione sui registri di P.S. conservati presso gli uffici Pandolfini.

Il mandato a vendere è *con rappresentanza* e pertanto Pandolfini CASA D'ASTE S.r.l. non si sostituisce al mandante nei rapporti con i terzi. I soggetti obbligati all'emissione di fattura riceveranno, unitamente al rendiconto, elenco dei nominativi degli acquirenti per procedere alla fatturazione.

### Riserva

Il prezzo di riserva è l'importo minimo (**al lordo delle commissioni**) al quale l'oggetto affidato può essere venduto.

Detto importo è strettamente riservato e sarà tutelato dal Banditore in sede d'asta. Qualora detto prezzo non venga raggiunto, il lotto risulterà invenduto.

### Commissioni

Sui lotti venduti Pandolfini CASA D'ASTE S.r.l. applicherà una commissione del 13% (oltre ad I.V.A.) mediante detrazione dal ricavato.

### Diritto di seguito

Il decreto Legislativo n. 118 del 13 febbraio 2006 ha introdotto il diritto degli autori di opere e di manoscritti, ed ai loro eredi, ad un compenso sul prezzo di ogni vendita, successiva alla prima, dell'opera originale, il c.d. "*diritto di seguito*".

Detto compenso è dovuto nel caso il prezzo di vendita non sia inferiore ad € 3.000 ed è così determinato

- a)** 4% per la parte del prezzo di vendita compresa tra € 3.000 ed € 50.000;
- b)** 3% per la parte del prezzo di vendita compresa tra € 50.000,01 ed € 200.000;
- c)** 1% per la parte del prezzo di vendita compresa tra € 200.000,01 ed € 350.000;
- d)** 0,5% per la parte del prezzo di vendita compresa tra € 350.000,01 ed € 500.000;
- e)** 0,25% per la parte del prezzo di vendita superiore ad € 500.000.

Pandolfini Casa d'Aste è tenuta a versare il "*diritto di seguito*" per conto dei venditori alla Società italiana degli autori ed editori (SIAE)

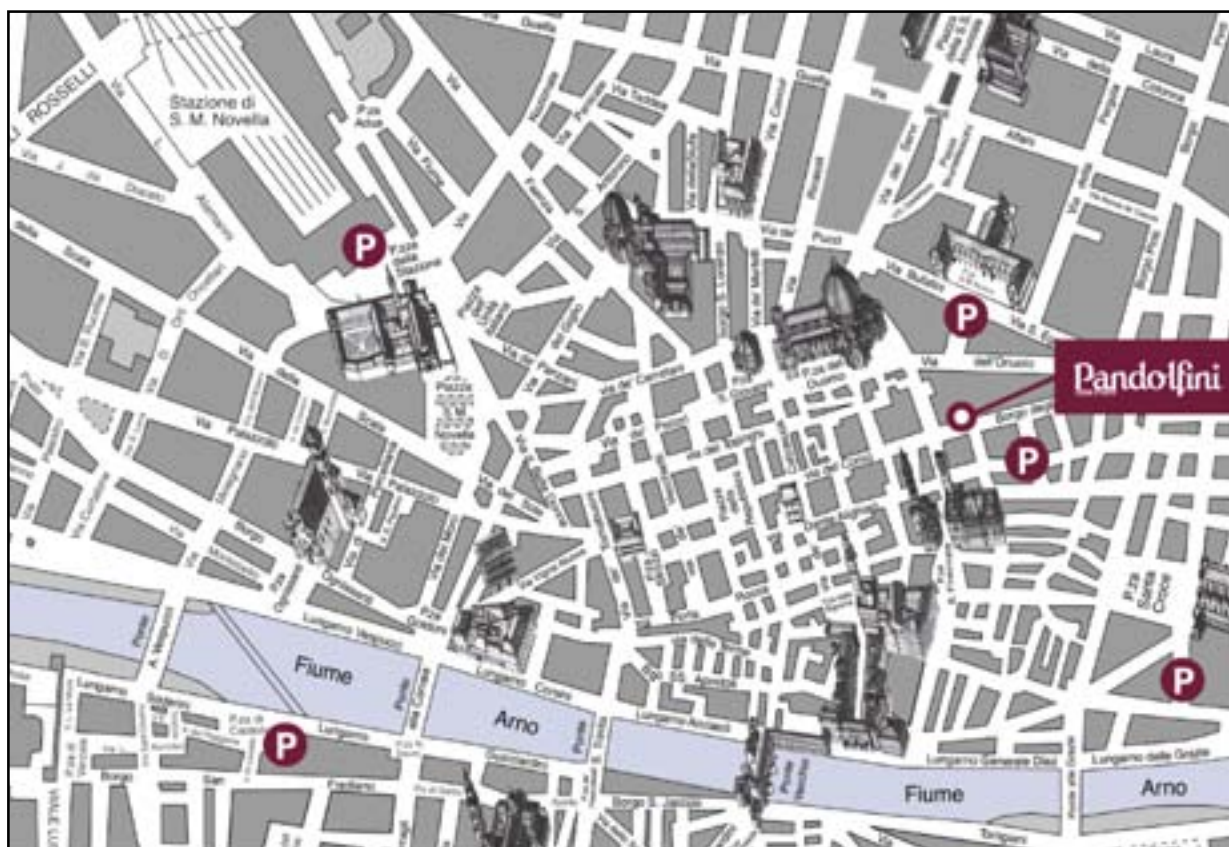
Prima dell'asta riceverete un prospetto con l'elenco degli oggetti inclusi con i relativi numeri di lotto e le rispettive riserve. Dopo l'asta verrà inviato l'elenco di tutti i Vostri lotti con il relativo esito.

I lotti invenduti potranno essere ritirati o, previo accordo con i ns. esperti, inserite in aste successive.

### Liquidazione del ricavato

Trascorsi circa 30 giorni dalla data dell'asta, e comunque una volta ultimate le operazioni d'incasso, provvederemo alla liquidazione, dietro emissione di una fattura contenente in dettaglio le commissioni e le altre spese addebitate.





---

I nostri esperti sono a vostra disposizione per visionare e valutare opere da inserire nel catalogo fino a 60 giorni prima di ogni asta. Le date possono essere soggette a variazione.



---

Impaginazione:  
Sansai Zappini  
Firenze

Stampa:  
Giunti Industrie Grafiche  
Prato

Fotografie:  
IndustrialFoto  
Osmannoro (FI)



## **BLINDARTE CASA D'ASTE**

Via Caio Duilio 4d/10 – 80125 Napoli  
tel. 081 2395261 – fax 081 5935042  
Internet: [www.blindarte.com](http://www.blindarte.com)  
e-mail: [info@blindarte.com](mailto:info@blindarte.com)

## **ARCHAION - BOLAFFI ASTE AMBASSADOR**

via Cavour 17/F – 10123 Torino  
tel. 011 5576300 - fax 011 5620456  
Internet: [www.bolaffi.it](http://www.bolaffi.it)  
e-mail: [aste@bolaffi.it](mailto:aste@bolaffi.it)

## **CAMBI CASA D'ASTE**

Castello Mackenzie – Mura di S.  
Bartolomeo 16 – 16122 Genova  
tel. 010 8395029- fax 010 879482  
Internet: [www.cambiaste.com](http://www.cambiaste.com)  
e-mail: [info@cambiaste.com](mailto:info@cambiaste.com)

## **CAPITOLIUM ART**

via Carlo Cattaneo 55 – 25121 Brescia  
tel. 030 48400 – fax 030 2054269  
Internet: [www.capitoliumart.it](http://www.capitoliumart.it)  
e-mail: [info@capitoliumart.it](mailto:info@capitoliumart.it)

## **EURANTICO**

Loc. Centignano snc – 01039 Vignanello VT  
tel. 0761 755675 - fax 0761 755676  
Internet: [www.eurantico.com](http://www.eurantico.com)  
e-mail: [info@eurantico.com](mailto:info@eurantico.com)

## **FARSETTIARTE**

viale della Repubblica  
(area Museo Pecci) – 59100 Prato  
tel. 0574 572400 - fax 0574 574132  
Internet: [www.farsettiarte.it](http://www.farsettiarte.it)  
e-mail: [info@farsettiarte.it](mailto:info@farsettiarte.it)

## **A.N.C.A.**

### **Associazione Nazionale delle Case d'Aste**

## **REGOLAMENTO**

### **Articolo 1**

I soci si impegnano a garantire serietà, competenza e trasparenza sia a chi affida loro le opere d'arte, sia a chi le acquista.

### **Articolo 2**

Al momento dell'accettazione di opere d'arte da inserire in asta i soci si impegnano a compiere tutte le ricerche e gli studi necessari, per una corretta comprensione e valutazione di queste opere.

### **Articolo 3**

I soci si impegnano a comunicare ai mandanti con la massima chiarezza le condizioni di vendita, in particolare l'importo complessivo delle commissioni e tutte le spese a cui potrebbero andare incontro.

### **Articolo 4**

I soci si impegnano a curare con la massima precisione i cataloghi di vendita, corredando i lotti proposti con schede complete e, per i lotti più importanti, con riproduzioni fedeli.

## **FIDESARTE ITALIA S.r.l.**

via Padre Giuliani 7  
(angolo via Einaudi) - 30174 Mestre VE  
tel. 041 950354 – fax 041 950539  
Internet: [www.fidesarte.com](http://www.fidesarte.com)  
e-mail: [info@fidesarte.com](mailto:info@fidesarte.com)

## **INTERNATIONAL ART SALE S.r.l.**

Via G. Puccini 3 – 20121 Milano  
tel. 02 40042385 – fax 02 36748551  
Internet: [www.internationalartsale.it](http://www.internationalartsale.it)  
e-mail: [info@internationalartsale.it](mailto:info@internationalartsale.it)

## **MAISON BIBELOT CASA D'ASTE**

corso Italia 6 – 50123 Firenze  
tel. 055 295089 - fax 055 295139  
Internet: [www.maisonbibelot.com](http://www.maisonbibelot.com)  
e-mail: [segreteria@maisonbibelot.com](mailto:segreteria@maisonbibelot.com)

## **MEETING ART CASA D'ASTE**

corso Adda 11 – 13100 Vercelli  
tel. 0161 2291 - fax 0161 229327-8  
Internet: [www.meetingart.it](http://www.meetingart.it)  
e-mail: [info@meetingart.it](mailto:info@meetingart.it)

## **GALLERIA PACE**

Piazza San Marco 1 – 20121 Milano  
tel. 02 6590147 – fax 02 6592307  
Internet: [www.galleriapace.com](http://www.galleriapace.com)  
e-mail: [pace@galleriapace.com](mailto:pace@galleriapace.com)

## **PANDOLFINI CASA D'ASTE**

Borgo degli Albizi 26 – 50122 Firenze  
tel. 055 2340888-9 - fax 055 244343  
Internet: [www.pandolfini.com](http://www.pandolfini.com)  
e-mail: [pandolfini@pandolfini.it](mailto:pandolfini@pandolfini.it)

## **POLESCHI CASA D'ASTE**

Foro Buonaparte 68 – 20121 Milano  
tel. 02 89459708 – fax 02 86913367  
Internet: [www.poleschicasadaste.com](http://www.poleschicasadaste.com)  
e-mail: [info@poleschicasadaste.com](mailto:info@poleschicasadaste.com)

## **PORRO & C. ART CONSULTING**

Piazza Sant'Ambrogio 10 – 20123 Milano  
tel. 02 72094708 - fax 02 862440  
Internet: [www.porroartconsulting.it](http://www.porroartconsulting.it)  
e-mail: [info@porroartconsulting.it](mailto:info@porroartconsulting.it)

## **SANT'AGOSTINO**

corso Tassoni 56 – 10144 Torino  
tel. 011 4377770 - fax 011 4377577  
Internet: [www.santagostinoaste.it](http://www.santagostinoaste.it)  
e-mail: [info@santagostinoaste.it](mailto:info@santagostinoaste.it)

## **VON MORENBERG CASA D'ASTE**

Via Malpaga 11 – 38100 Trento  
tel. 0461 263555 - fax 0461 263532  
Internet: [www.vonmorenberg.com](http://www.vonmorenberg.com)  
e-mail: [info@vonmorenberg.com](mailto:info@vonmorenberg.com)

### **Articolo 7**

I soci si impegnano ad una concorrenza leale, nel pieno rispetto delle leggi e dell'etica professionale. Ciascun socio, pur operando nel proprio interesse personale e secondo i propri metodi di lavoro si impegna a salvaguardare gli interessi generali della categoria e a difenderne l'onore e la rispettabilità.

### **Articolo 8**

La violazione di quanto stabilito dal presente regolamento comporterà per i soci l'applicazione delle sanzioni di cui all'art. 20 dello Statuto ANCA.

I soci si impegnano a pubblicare le proprie condizioni di vendita su tutti i cataloghi.

### **Articolo 5**

I soci si impegnano a comunicare ai possibili acquirenti tutte le informazioni necessarie per meglio giudicare e valutare il loro eventuale acquisto e si impegnano a fornire loro tutta l'assistenza possibile dopo l'acquisto. I soci rilasciano, a richiesta dell'acquirente, un certificato su fotografia dei lotti acquistati.

I soci si impegnano affinché i dati contenuti nella fattura corrispondano esattamente a quanto indicato nel catalogo di vendita, salvo correggere gli eventuali refusi o errori del catalogo stesso.

I soci si impegnano a rendere pubblici i listini delle aggiudicazioni.

### **Articolo 6**

I soci si impegnano alla collaborazione con le istituzioni pubbliche per la conservazione del patrimonio culturale italiano e per la tutela da furti e falsificazioni.









# Banca Federico Del Vecchio

 Gruppo BancaEtruria

W E A L T H  
M A N A G E M E N T

Viale Gramsci, 69 • Firenze • Tel. 055 20051

[www.bancadelvecchio.it](http://www.bancadelvecchio.it)

## PANDOLFINI LIVE

Volete guardare e/o partecipare alle nostre aste da qualsiasi parte del mondo vi troviate? È semplice e veloce:

1. Registratevi nella sezione PANDOLFINI LIVE del nostro sito internet [www.pandolfini.it](http://www.pandolfini.it)  
Compilate il modulo con i vostri dati ed i documenti richiesti.
2. Riceverete una mail che vi confermerà la vostra registrazione per poter partecipare alle nostre aste live.
3. Il giorno dell'asta, un'ora prima dell'inizio della sezione, riceverete una mail che vi informerà dell'orario di inizio.
4. Per partecipare ed offrire alle aste LIVE sarà sufficiente cliccare sul bottone di colore verde "PARTECIPA - BID ON LINE"
5. Per vedere una nostra asta dal vivo senza registrarsi cliccare sul link "PARTECIPA COME SPETTATORE/VIEW AS A GUEST"

Per informazioni ed assistenza si prega di contattare il nostro ufficio al **+39 055 23 408 88**  
oppure: [info@pandolfini.it](mailto:info@pandolfini.it)

