

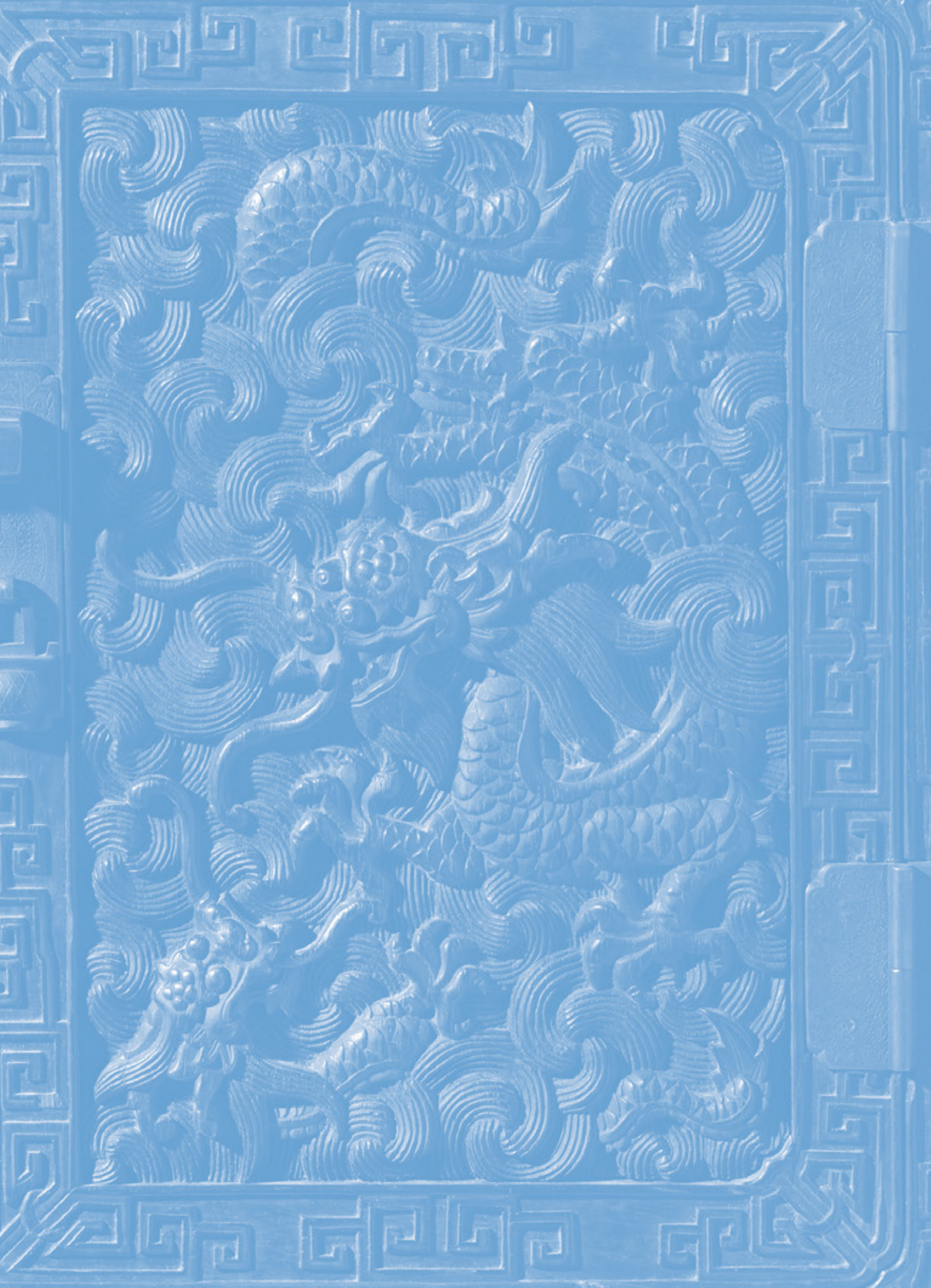
# Pandolfini

CASA D'ASTE

**Arte orientale**

Firenze 16 Dicembre 2013







**Pandolfini**  
CASA D'ASTE

**Arte orientale**

Firenze, 16 dicembre 2013

## DIPARTIMENTI

### ARCHEOLOGIA CLASSICA ED EGIZIA

Esperto  
Neri Mannelli  
neri.mannelli@pandolfini.it

Assistente  
Silvia Cosi  
archeologia@pandolfini.it

### ARGENTI E GIOIELLI

Esperto  
Maria Ilaria Ciatti  
ilaria.ciatti@pandolfini.it

Assistente  
Chiara Sabbadini Sodi  
argenti@pandolfini.it

Consulente  
Luna Mancini  
gioielli@pandolfini.it

### ARREDI E MOBILI ANTICHI

Esperto  
Neri Mannelli  
neri.mannelli@pandolfini.it

Assistenti  
Chiara Sabbadini Sodi  
Silvia Cosi  
arredi@pandolfini.it

### ARTE DELL'ESTREMO ORIENTE

Esperto  
Andrea Cesati Cassin  
andrea.cesati@pandolfini.it

Consulente  
Betty Lutyens-Humfrey  
ewfa522@126.com

Assistente  
Claudia Cangioli  
arteorientale@pandolfini.it

### ARTE MODERNA E CONTEMPORANEA

Esperto  
Jacopo Antolini  
jacopo.antolini@pandolfini.it

Consulente  
Andrea Alibrandi

Assistente  
Carolina Orlandini  
artecontemporanea@pandolfini.it

### ARTI DECORATIVE DEL XX SECOLO

artidecorative@pandolfini.it

### DIPINTI E SCULTURE ANTICHE

Esperto  
Francesca Paolini  
francesca.paolini@pandolfini.it

Consulente  
Roeland Kollwijn

Consulente  
Ludovica Trezzani  
roma@pandolfini.it

Assistenti  
Debora Loiacono  
Lorenzo Pandolfini  
dipintiantichi@pandolfini.it

### DIPINTI E SCULTURE DEL XIX SECOLO

Esperto  
Lucia Montigiani  
lucia.montigiani@pandolfini.it

Consulente  
Roberto Capitani

Assistente  
Maria Ferroni  
dipinti800@pandolfini.it

### LIBRI, MANOSCRITTI E AUTOGRAFI

Esperto  
Chiara Nicolini  
chiara.nicolini@pandolfini.it

### MONETE E MEDAGLIE

Esperto  
Claudio Maddalena

Assistente  
Claudia Cangioli  
numismatica@pandolfini.it

### OROLOGI

Esperto  
Maria Ilaria Ciatti  
ilaria.ciatti@pandolfini.it

### STAMPE E DISEGNI ANTICHI E MODERNI

Esperto  
Antonio Berni  
antonio.berni@pandolfini.it

Assistente  
Debora Loiacono  
stampe@pandolfini.it

### VINI PREGIATI E DA COLLEZIONE

Esperto  
Francesco Tanzi  
francesco.tanzi@pandolfini.it

Assistente  
Luisa Bianconi  
vini@pandolfini.it

**Direzione**

Remo Rega  
Pietro De Bernardi

**Responsabile Amministrativo**

Massimo Cavicchi  
[massimo.cavicchi@pandolfini.it](mailto:massimo.cavicchi@pandolfini.it)

**Coordinamento Dipartimenti**

Lucia Montigiani  
[lucia.montigiani@pandolfini.it](mailto:lucia.montigiani@pandolfini.it)

**Ufficio Stampa**

Davis & Franceschini  
P.zza S. Maria in Campo, 1 - 50122 Firenze  
E-mail: [davis.franceschini@dada.it](mailto:davis.franceschini@dada.it)  
Tel. +39 055 2347273  
Fax +39 055 2347361

**Sviluppo clienti e abbonamenti cataloghi**

Elena Capannoli  
[elena.capannoli@pandolfini.it](mailto:elena.capannoli@pandolfini.it)

**Segreteria e contabilità Clienti**

Alessio Nenci  
[alessio.nenci@pandolfini.it](mailto:alessio.nenci@pandolfini.it)  
Nicola Belli  
[nicola.belli@pandolfini.it](mailto:nicola.belli@pandolfini.it)

**Segreteria Amministrativa**

Francesco Tanzi  
[francesco.tanzi@pandolfini.it](mailto:francesco.tanzi@pandolfini.it)

**Ritiri e Consegne**

Marcello Farsetti  
Marco Fabbri  
[marco.fabbri@pandolfini.it](mailto:marco.fabbri@pandolfini.it)

**Informazioni**

[info@pandolfini.it](mailto:info@pandolfini.it)

**SEDI E REFERENTI**

---

**Firenze**

Borgo degli Albizi, 26  
50122 Firenze  
Tel. +39 055.2340888 (r.a.)  
Fax +39 055.244.343  
[www.pandolfini.it](http://www.pandolfini.it)  
[info@pandolfini.it](mailto:info@pandolfini.it)

Via Poggio Bracciolini, 26  
50126 Firenze  
Tel. +39 055.685698  
Fax +39 055 6582714  
[www.poggiobracciolini.it](http://www.poggiobracciolini.it)  
[info@poggiobracciolini.it](mailto:info@poggiobracciolini.it)

**Milano**

Lorenzo Bruschi  
Via Manzoni, 45  
20121 Milano  
Tel. +39 02 65560807  
Fax +39 02 62086699  
[www.pandolfini.it](http://www.pandolfini.it)  
[milano@pandolfini.it](mailto:milano@pandolfini.it)

**Roma**

Ludovica Trezzani  
[roma@pandolfini.it](mailto:roma@pandolfini.it)  
Mobile +39 340 5660064  
[www.pandolfini.it](http://www.pandolfini.it)

## CONDIZIONI DI VENDITA

I lotti presentati potranno essere visionati ed esaminati durante i giorni di esposizione indicati in catalogo. È possibile richiedere maggiori informazioni sui lotti ai dipartimenti competenti, pur rimanendo esclusiva responsabilità dell'acquirente accertarsi personalmente dello stato di conservazione degli oggetti. Per maggiori dettagli si vedano le **condizioni generali vendita** pubblicate alla fine del presente catalogo.

La Casa d' Aste non si assume la responsabilità per errori di traduzione dei testi dall'italiano alle altre lingue

The Auction House does not assume any responsibility for incorrect translations into foreign languages

此拍卖行不承担任何责任，关于编目从意大利语翻译成其他语言的错误

Per informazioni:

Pandolfini Casa d'Aste

tel. +39 055 2340888



## Arte orientale

### MILANO ESPOSIZIONE

*una selezione dei lotti*

Via Manzoni 45 - Milano

da giovedì 5 a domenica 8 dicembre 2013

orario 10.00 > 13.00 / 14.00 > 18.00

### FIRENZE ESPOSIZIONE

Palazzo Ramirez-Montalvo

Borgo degli Albizi, 26 - Firenze

da giovedì 12 a domenica 15 dicembre 2013

orario 10.00 > 13.00 / 14.00 > 19.00

### ESPERTI PER QUESTA ASTA

#### ARTE DELL'ESTREMO ORIENTE

*Esperto*

Andrea Cesati Cassin

[andrea.cesati@pandolfini.it](mailto:andrea.cesati@pandolfini.it)

*Consulente*

Betty Lutyens-Humfrey

[arteorientale@pandolfini.it](mailto:arteorientale@pandolfini.it)

*Assistente*

Claudia Cangioli

[arteorientale@pandolfini.it](mailto:arteorientale@pandolfini.it)

#### ASTA

Firenze 16 dicembre 2013

ore 11.00

lotti 1 - 130

#### ASTA

Firenze 16 dicembre 2013

ore 15.00

lotti 131 - 332

**Foto di copertina:** lotto 32

#### Commissione d'Acquisto

per l'invio di commissioni d'acquisto

Tel. +39 055 2340888-9

Fax +39 055 244343

[alessio.nenci@pandolfini.it](mailto:alessio.nenci@pandolfini.it)

#### Pandolfini Casa d'Aste

Palazzo Ramirez Montalvo

Borgo degli Albizi, 26 - 50122 Firenze

Tel. +39 055 2340888-9 Fax +39 055 244343

E-mail: [pandolfini@pandolfini.it](mailto:pandolfini@pandolfini.it)

[www.pandolfini.it](http://www.pandolfini.it)



Ringraziamo Freddie Matthews per la collaborazione prestata nella catalogazione di numerosi lotti di arte buddista himalayana.

*We thank Freddie Matthews for his contribution in cataloging several Pieces of Himalayan Buddhist art.*



Arte orientale

Firenze

Lunedì 16 dicembre 2013

ore 11.00

Lotti 1-130





1  
**Vajrayogini, Cina-Tibet sec. XVIII**, reg-  
 gente un vajra e un kappla, alt. cm 8,5

A Sino-Tibetan Vajrayogini, 18<sup>th</sup> c.  
 十八世纪 汉藏金刚瑜珈母像

€ 700/1.000

2  
**Basetta, Cina sec. XVIII**, a forma di vaso  
 squadrato, ogni faccia decorata con fiori a  
 rilievo, alt. cm 12,1

A small Chinese base in shape of a vase,  
 18<sup>th</sup> c.  
 十八世纪 仿瓶小座

€ 250/350

3  
**Tagliacarte, Cina inizi XX sec**, in ottone  
 e ametista, la lama incisa a ramo di bam-  
 boo, l'ametista finemente intagliata, lung.  
 cm 19

A brass and amethyst paper knife, early  
 20<sup>th</sup> c.  
 二十世纪初 黄铜紫水晶拆信刀

€ 160/180



4

**Figura, Cino-tibetana, sec. XVII**, in bronzo dorato, raffigurante il Buddha assiso, le mani in vitarka mudra, alt. cm 16

A Sino-tibetan gilt bronze Buddha, 17th century  
十七世纪 汉藏鎏金铜佛像

€ 3.800/4.200

4



5

**Snuff-bottle, Cina dinastia Qing (1644-1911),** in ambra, le anse finemente intagliate a teste di draghi, la base con onde stilizzate, alt. cm 6,5 (2)

A carved amber snuff-bottle, Qing dynasty

清 琥珀雕纹鼻烟壶

€ 600/800



5



6

6

**Snuff-bottle, Cina inizi sec. XX,** in ambra intagliata, a forma di vaso squadrato e decorata a rami di pesco in fiore, alt. cm 7

A Chinese carved amber snuff-bottle, early 20th century

二十世纪初 琥珀雕纹鼻烟壶

€ 280/320

7

**Due snuff-bottles, Cina dinastia Qing (1644-1911), in vetro incamiciato bianco e blu, una decorata a motivo di draghi, l'altra da pipistrelli e simboli di buon auspicio, alt. cm 10,7; cm 10(2)**

Two blue overlay snuff-bottles, Qing dynasty  
清 白地套蓝料玻璃鼻烟壶两件

€1.200/1.400



8

**Piccolo paravento da tavolo Cina sec. XIX**, in avorio scolpito, la base traforata e con montanti squadrati, sormontati da cani di Pho, la placca decorata con scena animata e ramo di pesco, alt. cm 26

A finely carved Chinese ivory table screen, 19<sup>th</sup> c.  
十九世纪 象牙雕桌屏

€ 600/1.000



8/1

**Scultura Cino-Tibetana, sec. XVII–XVIII**, in bronzo dorato raffigurante Buddha assiso in dhyanasana, su doppia base a for di loto, la mano destra in abhaya mudra e la sinistra reggente la coppa della medicina, iscrizione sul retro, alt. cm 9

A Sino-Tibetan gilt bronze figure of the seated Buddha. 17th/18th c.  
十七世纪 / 十八世纪 汉藏鎏金铜佛坐像

*Provenienza*

Collezione Gisondi Fiacchi, Roma  
来源 罗马Gisondi Fiacchi收藏

Corredato di attestato di libera circolazione  
Provided with export license

€ 2.000/3.000

9

**Scultura Cino-Tibetana sec. XVIII**, in bronzo dorato raffigurante una figura femminile di Bodhisattva, alt. cm 10,5

An extremely rare Sino-Tibetan gilt bronze figure of a Bodhisattva in female form, 18th c.

十八世纪 珍贵的汉藏鎏金女菩萨佛坐像

*Provenienza*

Collezione Gisondi Fiacchi, Roma  
来源 罗马Gisondi Fiacchi收藏

Corredato di attestato di libera circolazione  
Provided with export license

€ 2.000/3.000



10

Rara jardinière Cina, dinastia Ming, XVII sec, in smalto cloisonné, a sezione quadrata, smaltata internamente a motivo di fiori di loto, il cenro traforato con carattere "Shou", i lati esterni decorati con motivo a drago arcaico "Gui", piedini dorati, cm 22,5 x 22,5

A rare Ming cloisonné enamel jardiniere, China 17th c.  
十七世纪 明代珍贵掐丝珐琅盆

€ 10.000/15.000









11



11

Una teiera con coperchio e un bricco, Cina periodo Kangxi (1662-1722), in porcellana bianca e blu, la teiera di forma lobata e col beccuccio a testa di rapace, il bricco di forma lievemente attorcigliata, alt. cm 13,2; alt. cm 12,1 difetti

A blue and white teapot and pourer, Kangxi period, defects  
清康熙 青花茶壶及瓮 有毛病

€ 800/1.200

12

Coppia di vasi a bottiglia, Cina sec. XIX, in porcellana bianca e blu, decorati a motivo di arbusto fiorito, recano marchio Kangxi, alt. cm 13,1(2)

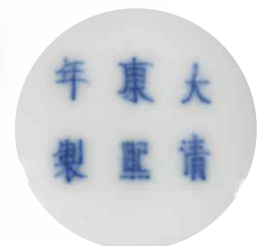
A pair of blue and white porcelain bottle vases, Kangxi mark, 19<sup>th</sup> c.  
十九世纪 青花瓷瓶一对 康熙款

€ 700/800

12



12



13  
**Piatto Cina dinastia Qing sec. XVIII**, in porcellana Imari decorato con paesaggio lacustre, diam cm 22

A Chinese Imari plate, 18<sup>th</sup> c.  
 十八世纪 中国伊万里式盘

€ 150/180



15



14



16



14

**Piatto Giappone sec. XIX**, in porcellana policroma, di forma sagomata, lung. cm 22

A Japanese polychrome porcelain vase, 19<sup>th</sup> c.

十九世纪 日本多色釉瓷盘

€ 140/160

15

**Piatto, Cina dinastia Qing, sec. XVIII**, in porcellana, famiglia verde, decorato con figura di fenice e di drago tra rami fioriti, diam cm 21,6

A Chinese famille verte plate, 18<sup>th</sup> c.

十八世纪 中国五彩瓷盘

€ 400/500

16

**Vaso in porcellana bianca e blu, Cina, dinastia Ming ,periodo Chongzhen (1628-1644)**, di forma ottagonale il collo decorato con motivo Ruyi, i lati con figure di volatili e fiori, alt cm 31, *piccole mancanze di smalto alla base*

A Chinese blue and white octagonal vase, Chongzhen period, Ming dynasty, minor chips to the base

明崇祯 青花八角瓶 底小磕

€ 1.400/1.800

17

**Teiera, Cina fine dinastia Qing**, in avorio, finemente scolpita con figure in un giardino, il beccuccio a testa di drago e il manico a coda, presa del coperchio a pomolo, alt. cm 23

A carved ivory teapot, late Qing dynasty  
清末 象牙镂雕茶壶

€ 2.200/2.500

17



18

**Montone, Cina fine dinastia Qing**, in avorio finemente scolpito, lavorato in rilievo a motivi arcaici e con tappo sormontato da cucciolo di montone, similmente decorato, su base in legno, alt. cm 11,6

A fine carved ivory ram, late Qing dynasty  
清末 象牙雕公羊

€ 1.800/2.200





19

19

**Due placche Cina fine dinastia Qing, sec. XIX**, in avorio finemente decorate con figure di animali tra vegetazione, recanti la seguente iscrizione "Shan ju e Qing fang," e poggianti su basi in legno traforato, cm 16,2x4,5 e cm 20x5 (2)

A pair of late Qing ivory plaques, finely decorated with animal figures and trees  
清末 象牙图牌 以动物和树装饰

€ 600/800



20

20

**Un Fang Ding, e un incensiere, Cina sec. XIX**, di forma arcaica, in porcellana Dehua, alt. cm 11,4; cm 13 (2)

Two Dehua archaic style vessels, 19<sup>th</sup> c.  
十九世纪 德化仿古瓷器两件

€ 800/1.200

21

Coppia di coppette Cina, marchio e periodo Guanxu (1875-1908), in porcellana gialla, marchio a sei caratteri sotto la base, diam. cm 10,6 (2)

A pair of yellow ground porcelain cups, Guanxu mark and of the period  
清光绪 黄釉瓷杯一对 光绪年款

€ 700/1.000



21



22



22

**Scultura Cina sec. XX**, in corallo raffigurante due Guanyin sorrette da figura di Luohan poggiante su base in argento 925 dorato firmata Cazzaniga, corallo gr: 1067, alt. cm 28,5, base in argento gr: 1128, alt. cm 14,5, *lievi difetti* (2)

A Chinese coral carving depicting a Luohan holding two Guanyin on a sterling gilt silver base, minor defects, early 20<sup>th</sup> c.  
二十世纪初 珊瑚雕观音罗汉连纹银座 有些许裂损

€ 3.500/4.500



23

**Scultura Cina sec. XIX**, in porcellana bianca Dehua raffigurante Bodhisattva assisa su di un'onda avvolta da fiori di loto e draghi, alt. cm 37,5

A Chinese Dehua porcelain figure of a Bodhisattva, 19th c.  
十九世纪 德化菩萨像

€ 2.000/3.000



23





24

**Dipinto, Cina sec XX**, in oro su carta a fondo blu, raffigurante un paesaggio montano reca l'iscrizione "alberi estivi dalle fronde ombrose", ispirato dal devoto daoista Yao Hua (Giada Magnifica), reca la firma e la data "dipinto nell'inverno dell'anno 1929 da Qiang Zenghong", sigillo dell'artista e dello studio (Yunmen) alla base, cm 108 x 28

Qiang Zenghong, date non conosciute, è stato un pittore attivo verso la fine della dinastia Qing e il periodo repubblicano, è noto per i suoi paesaggi dorati. Questo dipinto sembra ispirato da un'opera del letterato e pittore della fine dinastia Ming, Dong Qichang (1555-1636). Un altro artista ispirato dal medesimo letterato fu Yao Hua, membro della famiglia imperiale, i cui lavori datano dal 1751 al 1792.

A gold color on paper scroll, signed Qiang Zenghong, Yunmwn studio and dated "winter 1929".

1929年冬季 金色纸本手卷 「强增阁」款 云门工作室

€ 900/1.200

25

**Due vasi in porcellana, Cina sec. XVIII-XIX**, in porcellana a fondo blu, di forma esagonale, decoro dorato e anse sagomate, alt. cm 41, *doratura leggermente consunta* (2)

Two Chinese powder blue and gold vases, 18<sup>th</sup>/19<sup>th</sup> c.  
十八世纪 / 十九世纪 蓝釉洒金花瓶两件

€ 2.800/3.200



25





26

**Scatola Giappone sec. XIX –XX**, in avorio con coperchio, finemente intagliata con figure di animali della giungla, i piedini sagomati e la presa del coperchio a testa di elefante, alt. cm 18,5 *restauri*

A carved ivory box with lid, Japan 19<sup>th</sup>/20<sup>th</sup> c.

十九世纪 / 二十世纪 日本象牙雕带盖小筒

€ 600/700



27

**Coppia di piccoli paraventi da tavolo, Cina fine dinastia Qing (1644-1911)**, decorati con figure a rilievo di guerrieri, montati su supporti in legno intarsiato, cm 15x15,5

A pair of small table screens with relief decoration, late Qing d.

清末 浮雕小插屏一对

€ 400/600



28

28

**Guanyin, Cina sec. XIX**, in corno reggen-  
te uno scroll, alt. cm 22

A Chinese carved horn Guanyin holding  
a scroll, 19<sup>th</sup> c.

十九世纪 角镂雕提卷轴观音像

€ 500/800

29

**Due Guanyin, Cina inizi sec. XX**, in avo-  
rio intagliato, una reggente un ventaglio e  
l'altra un vaso con ramo di pesco, alt. cm  
30; alt. cm 29,5 (2)

Two Chinese carved ivory Guanyin, early  
20<sup>th</sup> c.

二十世纪初 象牙雕观音像两件

€ 1.600/1.800



29

30

**Vasetto Cina sec. XIX**, di forma arcaica e polilobato, in giada celadon, alt. cm 9,5

A small Chinese lobed celadon jade vase, 19<sup>th</sup> c.  
十九世纪 瓜棱式青玉小瓶

€ 800/1.200

30



31

**Vasetto, Cina sec. XVIII-XIX**, di forma arcaica "Gu", in giada celadon finemente intagliata, decorato a teste di fenici affrontate, alt. cm 12,4, su base in legno, alt. cm

A small Chinese jade "gu" vase, carved with phoenix heads, 18<sup>th</sup>/19<sup>th</sup> c.

十八世纪 / 十九世纪 凤凰首玉雕小觚

€ 1.400/1.800

31



**Armatura da cerimonia Cina sec. XIX**, in seta e metallo, finemente ricamata e borchiata, decorata da medaglioni con draghi, il fronte e la schiena con specchi circolari, il collo e le spalle ricoperti da decorazioni in metallo traforato a motivo di draghi, il copricapo in metallo a punta completo di pennacchio, usure

Questo tipo di armature veniva usato alla presenza dell'imperatore, a Pechino e in poche altre città, a scopo cerimoniale e celebrativo, esempi simili si possono trovare nelle collezioni imperiali della città proibita.

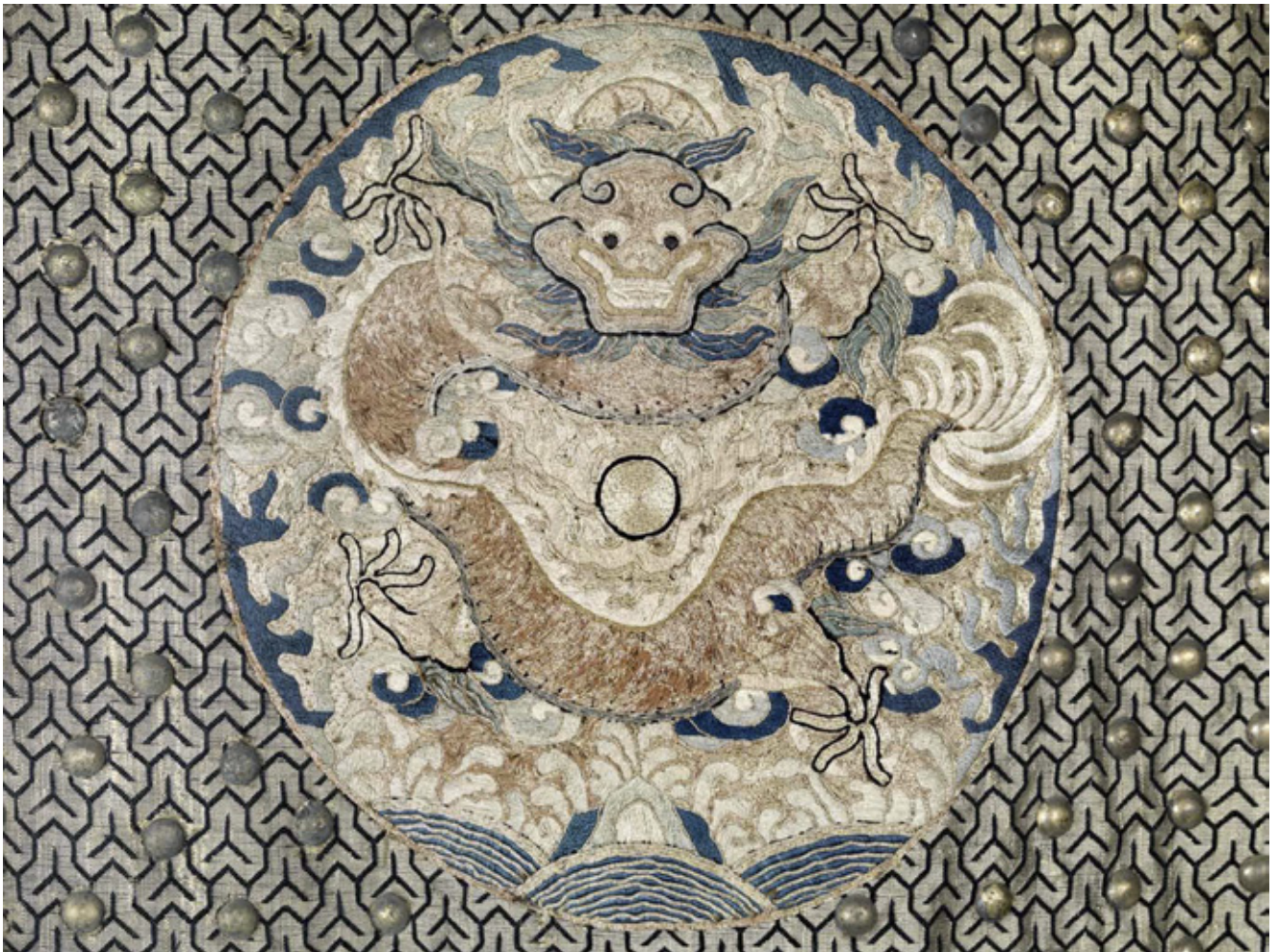
Cfr. Ming Wilson, *Imperial Chinese Robes from the Forbidden City*, V&A publishing, 2010

Catalogo della mostra al Victoria and Albert Museum di Londra, p. 63

A Chinese silk ceremonial armour, 19<sup>th</sup> c.

十九世纪 丝织甲冑

€ 4.500/6.500









33



34



33

**Vaschetta lava-pennelli, Cina dinastia Qing, sec. XIX, in porcellana con invetriatura fior di pesco, reca marchio Kangxi, diam. cm 11**

A Chinese peach bloom glaze brush-washer, 19<sup>th</sup> c., Kangxi mark  
十九世纪 豇豆红釉笔洗 康熙款

€ 1.400/1.800

34

**Vaso Cina sec. XIX, in porcellana gialla, con decoro in rilievo a soggetto floreale con una gru e un rapace, alt. cm 31(2)**

A Chinese yellow porcelain vase with relief decoration, 19<sup>th</sup> c.  
十九世纪 黄地彩绘浮雕花瓶

€ 900/1.200

35

**Vaso, Cina sec. XVIII-XIX**, a balaustro, in porcellana a smalto verde marmorizzato, reca marchio Qianlong, alt. cm 40, difetto allo smalto

A Chinese green marbled glaze porcelain vase, Qianlong mark, 18<sup>th</sup>/19<sup>th</sup> c.

十八世纪 / 十九世纪 孔雀绿釉仿大理石纹瓶 乾隆款

*Provenienza*

Collezione Mario Prodan, Roma

Acquistato nel 1964 dal padre dagli attuali proprietari

来源 罗马Mario Prodan收藏 1964年购于物主父亲

€ 1500/2.000



35



36

**Teiera Cina dinastia Qing, sec. XVIII-XIX**, in bronzo dalla forma polilobata, decorata a rilievo con tralci fioriti e con manico e beccuccio a imitare il bamboo, alt. cm 12

A fine Chinese bronze teapot, of lobed shape and with relief decoration, 18<sup>th</sup>/19<sup>th</sup> c.

十八世紀 / 十九世紀 铜浮雕瓜棱式茶壶

*Provenienza*

Collezione Gisondi-Fiacchi, Roma

罗马Gisondi-Fiacchi收藏

Corredato di attestato di libera circolazione

Provided with export license

€ 800/1200



37

**Scultura Cina, dinastia Ming sec. XVII**, in bronzo raffigurante Buddha assiso, su doppia base a fior di loto, la mani in dhyanimudra, elegantemente vestito con abito decorato con motivi floreali, alt. cm 30 ca.

A Ming dynasty bronze Buddha, 17th c.  
十七世纪 明 铜佛像

€ 12.000/15.000



38

**Intaglio, Cina sec. XX**, in radice di turche-  
se, raffigurante Guanyin, reggente un vaso  
con pianta fiorita, alt. cm 15

A Chinese carved turquoise root Guanyin,  
early 20th century, carrying a flowering  
vase

二十世纪初 绿松石雕拿花盆观音像

*Provenienza*

Collezione Bulgari, Roma

来源 罗马宝格丽收藏

€ 500/700



39

**Dipinto, Cina sec. XVII, su seta**, raffigurante paesaggio con arbu-  
sti e uccelli, cm 136x65, difetti

A Chinese painting on silk, 18<sup>th</sup> c.  
十八世纪 绢画

€ 2.200/2.500

40

**Coppia di potiches con coperchio, Cina fine dinastia Qing-  
Repubblica**, in porcellana Canton, decorate con scene di vita di  
corte e con rami fioriti e con uccelli, prese dei coperchi a cane  
di Pho, alt. Cm 50 (2)

A pair of late Qing Canton potiches with lids  
清末 广彩带盖瓶一对

€ 5.000/7.000



**Due Teiere Yixing, Cina dinastia Qing, periodo Daoguang (1820-1850)**, in peltro e giada, marcate internamente sullo yixing, una di stile arcaico simulante la forma di una moneta antica (Budi), firmata Yan Peng Nian (1794-1852), il manico sagomato e il beccuccio diritto, incisa su un lato con motivo a ramo fiorito, e sull'altro con poema datato 1827 recitante: "Non criticare la sua semplice apparenza, la sua elegante impronta supera la migliore arte!", alt. cm 12,5; **l'altra** firmata Man Sen, di forma rettangolare, il manico squadrato e il beccuccio diritto, incisa con piante di bamboo su un lato e con poema tratto da Zha Shibiao (1615-1698)

sull'altro, recitante: "un piccolo ponte sopra le acque in movimento al tramonto del sole, alberi tra mura abbandonate, una vecchia imbarcazione che passa" alt. cm 11,5, difetto (2)

Two Yixing stoneware pewter teapots and lids, Daoguang period, one signed Yan Peng Nian the other Man Sen.  
清道光 宜兴紫砂壶 杨彭年和曼生款

€ 2200/2800







42

**Qilin, Cina sec. XIX**, in giada verde spinacio, in posizione accucciata, poggiante su base in legno, lung. cm 23

A Chinese spinach green jade of a recumbent Qilin, 19th c.  
十九世纪 碧玉雕麒麟

€ 3.500/4.500



43

**Cavallo con guerriero Cina dinastia Tang (618-907)**, in terracotta con tracce di pigmenti, lung. cm 40,5, restauri alla gamba del cavallo e al braccio del guerriero

A Tang figure of a horse with warrior; restored  
唐 骑兵俑 修復过

*Provenienza*

Collezione Mario Prodan, Roma

Acquistato nel 1964 dal padre dagli attuali proprietari  
来源 罗马Mario Prodan收藏 1964年购于物主父亲

€ 1.500/2.000



43

44



44

**Ciotola in porcellana celadon, Cina sec XIX**, incisa internamente a motivi con personaggi e scritte, i bordi con nuvole stilizzate, alt. cm 10; diam. cm 19

I personaggi raffigurati sono saggi-guerriglieri del periodo Han: Fan Kuai, Zhang Liang, Xiao He e Han Xin, i quali ricoprivano anche il ruolo di consiglieri imperiali. Questa ciotola commemora le loro virtù.

A celadon incised bowl, China 19th c  
十九世纪 青釉刻花纹碗

€ 2.400/2.800

45

**Due coppe da libagione, Cina sec. XVIII**, in porcellana "blanc de Chine", recano firme non identificate, cm 5,5x8x9

Two "blanc de Chine" libagion cups, China 18th c.  
十八世纪 白瓷「blanc de Chine」奠酒杯两件

€ 2.400/2.800

45



46

46

**Coppa in porcellana celadon, Cina , secolo XIX**, di forma ottagonale, esternamente modellata a rilievo con motivi a fiori di loto, alt. cm 9; diam cm 14

An octagonal celadon cup with relief decoration, China 19th c.

十九世纪 八角浮雕青釉杯

€ 1.800/2.200



47

**Piatto, Cina sec. XVIII-XIX**, in porcellana, per il mercato islamico, decorato al centro con rose, il bordo in blu cobalto con riserve a rombi decorate a roselline, diam cm 27,5

A Chinese porcelain plate for the Islamic market, 18<sup>th</sup>/19<sup>th</sup> c.

十八世纪 / 十九世纪 伊斯兰风格瓷盘

Cfr.: Daniel Nadler, *Porcelaines chinoises Polychromes. Trois siècles de commerce sous la Dynastie des Qing (1644-1908)*, Paris 2001, pagina 142.

€ 800/1.200



47

48

**Scultura Cino-tibetana sec. XVIII**, in bronzo dorato raffigurante Buddha assiso su base a doppio fior di loto, la mano destra in bhumisparśa mudra, e la mano sinistra reggente la coppa dell'elemosina, alt. cm 17

A Sino-Tibetan gilt bronze figure of the seated Buddha, 18<sup>th</sup> c.  
十八世纪 汉藏鎏金铜佛坐像

*Provenienza*

Collezione Gisondi Fiacchi, Roma

来源 罗马Gisondi Fiacchi收藏

Corredato di attestato di libera circolazione

Provided with export license

€ 3.500/4.500



49

**Scultura, Tibet sec. XVII**, in bronzo dorato assiso in dhyanasana su doppia base a fior di loto alt. cm 19,5

A gilt bronze figure of the seated Buddha, Tibet 17<sup>th</sup> c.  
十七世纪 西藏鎏金铜佛坐像

*Provenienza*

Collezione Gisondi Fiacchi, Roma

来源 罗马Gisondi Fiacchi收藏

Corredato di attestato di libera circolazione

Provided with export license

€ 4.000/6.000





50

50

Tre specchi Cina dinastia Han (206 a.C - 220 d.C.), in bronzo di cui due in coppia, tutti decorati con simboli arcaici, diam cm 10,4 e cm 8 (3)

Three Han dynasty bronze mirrors  
汉 铜镜三件

€ 1.200/1.500

51

Piccolo vaso e una ciotolina Cina dinastia Yuan (1260-1368), in porcellana invetriata, il vaso dalla forma biansata, e una ciotolina e una lampada ad olio Cina sec. XIX, in ceramica, cm 6,4; cm 9,5; cm 10,6; cm 9,5 (4)

Two Yuan small porcelains, together with two later ceramics

元代瓷器两件和后期两件

*Provenienza*

il piccolo vaso Antichita Perotto  
小瓶来自Antichita Perotto

€ 1.000/1.200



51

52

51

51

51



53

52  
**Incensiere tripode, Cina dinastia Ming 1368-1644**, in ceramica invetriata, la fascia esterna con borchie, diam. cm 16,6

A Ming tripod censer  
明 三足香炉

€ 400/600

53  
**Grande incensiere, sec. XVIII**, tripode in ceramica celadon, decorato a motivi di nuvole stilizzate, diam. cm 32,4

A celadon tripod censer; 18th c.  
十八世紀 青釉三足香炉

€ 1.500/2.000

54  
**Quattro ciotole qingbai, Cina dinastia Song del sud (1128-1276)**, finemente decorate sotto l'invetriatura, diam cm 18,4, cm 17,8, cm 17, cm 15,5 (4)

Four qingbai Southern Song dynasty bowls  
南宋 青白瓷碗四件

€ 2.200/2.600



54

55

Coppia di piattini, Cina, marchio e periodo Guanxu (1875-1908), in porcellana gialla, decorati da draghi color melanzana e verde al fronte, e tralci di vite al recto, diam cm 12,8, uno con sbecatura (2)

A pair of yellow ground porcelain small plates, Guanxu mark and of the period

清光绪 黄地釉色瓷小盘一对 光绪年款

€ 800/1.200



56

**Piattino, Cina marchio e periodo Guanxu (1875-1908), in porcellana gialla, decorate al fronte da draghi e da gru con nuvole al retro, diam cm 14,2**

A yellow ground porcelain plate period, Guanxu mark and of the period

清光绪 黄地釉色瓷盘 光绪年款

€ 600/800



57



57

**Piatto, Cina sec. XIX**, in smalto di Canton, decorato a motivi floreali e geometrici, diam cm 23

A Canton enamel plate, 19th century  
十九世纪 广东搪瓷盘

€ 1.600/1.800

58

**Incensiere, Cina sec. XVIII**, in bronzo, il corpo liscio e le anse a teste leonine, reca marchio Xuande, diam cm 19

A Chinese bronze censer, 18th century,  
Xuande mark  
十八世纪 铜香炉 宣德款

€ 5.500/6.500



58





59

**Raro tavolo rituale, Cina, fine Dinastia Qing**, in zitan intagliato e hongmu, la fascia scolpita a motivo di draghi, tartarughe e fenici su sfondo di nuvole stilizzate, le gambe mosse e intagliate cm 81x80x54.5

La simbologia espressa dall'uso dei legni e dai motivi dell'intaglio, riunisce l'ideologia taoista e quella confuciana. Il piano del tavolo in hongmu rappresenta la forza femminile (Yin). Contrapposta a quella maschile dello zitan (Yang). I draghi a cinque artigli, simbolo imperiale, sono affiancati da tartarughe recanti pergamene, simboli di saggezza e, ancora, i draghi hanno rispettivamente sei e nove denti, a rappresentare le forze negative Yin (sei) e positive

Yang (nove). Gli altri due lati mostrano invece draghi con otto e undici denti a simboleggiare gli otto attributi della bussola cinese "bagua" e degli undici attributi dello Yin e Yang. Infine le fenici (Yin) simboleggiano l'equilibrio con le forze positive dei draghi (Yang); la presenza delle tartarughe, la longevità, indica che questo equilibrio deve durare nel tempo.

A rare carved zitan and hongmu ritual table, late Qing dynasty.  
清末 紫檀及红木祭礼桌

€ 14.000/18.000

60



60

Coppetta Cina dinastia Yuan (1271-1368), in gres porcellanato "Chun Yau", diam cm 8, piccoli restauri al bordo

A Yuan "Chun Yau" small bowl  
元 钧窑小碗

*Provenienza*

Collezione Mario Prodan, Roma  
Acquistato nel 1964 dal padre dagli attuali proprietari  
来源 罗马Mario Prodan收藏 1964年购于物主父亲

€ 1.000/1.500

61



61

**Otto oggetti in giada e pietra dura Cina epoche differenti, misure varie**

Eight Chinese jade and hard stone carvings  
玉及硬石雕饰八件

€ 300/400

62

**Fat Lady, Cina dinastia Tang, (618-906), in terracotta, con tracce di policromia, alt. cm 37,5,**

A Tang Fat Lady, with Oxford thermoluminescence analysis  
唐仕女像 有牛津热释光测年鉴定证书

Cfr.: Janet Baker, *Seeking Immortality*, Bowers Museum of Cultural Art, CA, 2002,

Corredato di certificato di termoluminescenza Oxford Authentication nr C113b26, 4 febbraio 2013

€ 3.200/3.600

63

**Piccolo vaso "gu", Cina, periodo Qianlong (1735-1796), in porcellana bianca e blu, decorato ad insetti, polli e vegetazione, alt. cm 11,3, difetti alla base**

A small "gu", blue and white vase, Qianlong period  
清康熙 青花觚形瓶

€ 300/350

62







64

**Coppia di vasi Cina secolo XVIII**, in smalto cloisonné, ogni vaso di forma arcaica e decorato da fiori di loto e ramages fogliacei, le anse a forma di teste di belve dorate, le basi decorate con simboli Buddisti, alt. cm 24,3 (2)

A pair of cloisonné enamel vases, China 18th c,  
十八世纪 掐丝珐琅花瓶一对

€ 15.000/25.000





65



65

**Coppia di piatti Cina periodo Guangxu (1875-1908), in porcellana bianca e blu, decorati a rami di pesco, diam. cm 40,5 (2)**

A pair of blue and white plates, Guangxu period  
清光緒 青花盤一對

€ 1.000/1.500

66

**Coppia di bottiglie dinastia Ming, periodo Wanli (1572-1620), in porcellana bianca e blu, di forma squadrata, decorate a paesaggi e fiori, con tappi in argento non pertinenti, alt. cm 23,5 (2)**

Two Wanli period squared bottles  
明万曆 四棱瓶两件两件

€ 400/600



66





67

**Vaso meiping Cina sec, XVIII**, in porcellana Dehua a decorazione segreta, anse a testa di belve unite da una banda finemente incisa a motivo di nuvole stilizzate, alt. cm 34.5

A Dehua "secret decoration" meiping vase, 18<sup>th</sup> c.  
十八世纪 德化「暗号」梅瓶

€ 12.000/15.000

68

**Due vasi Cina sec. XIX**, in porcellana della famiglia rosa, finemente decorati con rami di pesco, alt. cm 36; cm 36,4 (2)

A near pair of famille rose vases, 19th century  
十九世纪 相仿粉彩花瓶一对

€ 4.800/5.200



69

**Acquarello, Cina sec. XX**, su carta, raffigurante uva, reca l'iscrizione dipinto da Qi Baishi nel suo 84° anno di vita, cm 102,9x34,5, misure totali cm 115,5x46

Grapes, watercolor on paper, signed "Ji Ping Tang Lao Ren Qi Baishi eighty-four year old painted"  
葡萄纸本水彩画 署名「寄萍堂老人齐白石八十四岁画」

€ 5.000/7.000





70

**Importante paravento Cina, fine dinastia Qing**, a quattro ante pannellate, decorato a rilievo con giade e pietre dure e raffiguranti scene di vita quotidiana nelle quattro stagioni nei pannelli superiori, rami fioriti in quelli mediani e oggetti arcaici in quelli inferiori. Le ante racano al retro iscrizioni con consigli di comportamento, un'anta, cm 48,5x210

A fine late qing hard stones relief screen.  
清末 硬石浮雕屏风

€ 20.000/25.000





天家歸賢

臨瀛吟詩

知乳歸來

秋舞昇平

71



71



71

**Placchetta, Cina dine dinastia Qing**, in giada celadon, un lato con iscrizione e l'altro con personaggi e teste di fenici, cm 5,4x3,6

A celadon jade plaque, late Qing dynasty  
清末 青玉牌

€ 1.200/1.400

71



72



72

**Placchetta, Cina, fine dinastia Qing**, in giada celadon, un lato decorato con figure di musicisti, l'altro a motivi floreali, cm 5,1x3,8

A celadon jade plaque, late Qing dynasty  
清末 青玉牌

€ 1.200/1.400

73

**Coppia di piatti e coppia di teiere, Cina sec. XIX**, in smalto di Canton, decorati con oggetti arcaici e ramages fioriti, piatti diam cm 24; teiere alt. cm 16,5 (4)

A pair of Canton enamels plates and a pair of tea pots, 19th century  
十九世纪 广东搪瓷碟子和茶壶各一对

€ 6.500/7.000





74



74  
Gruppo, Cina sec. XIX, in giada celadon,  
raffigurante due pescatori, alt. cm 10,1

A celadon jade group depicting two fisherman, 19th century  
十九世纪 两渔父图青玉组

€ 3.200/3.500

75

**Vaso, Cina dinastia Qing (1644-1911), in porcellana nera, reca marchio Qianlong, alt. cm 22**

A Chinese black glaze vase, Qing dynasty, Qianlong mark  
清 黑釉瓶 乾隆款

€ 800/1.000

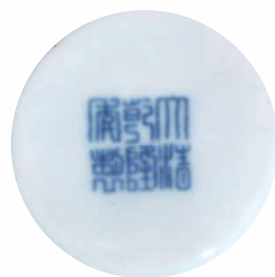
76

**Grande scatola da viaggio, Cina, dinastia Ming-Qing, sec. XVII, in legno e bamboo, di forma rettangolare, profilata in metallo, su base sagomata, cm 62,4x22,5x46,2**

A large wood and bamboo travel box, Ming-Qing dynasty 17<sup>th</sup> c  
明 / 清 大藤竹行李箱

€ 2.400/3.000

75



76



77



77

**Cachepot, Cina inizi sec. XX**, in porcellana, a fondo dorato e riccamente decorato con figure, animali ed oggetti, l'interno con figura di drago, reca marchio di buon auspicio "Fu", alt. cm 30

A Chinese porcelain cachepot early 20th century, bears a "Fu" mark  
二十世纪初带「福」款瓷托盘

I.200/I.500

77



78

**Vasetto, Cina fine dinastia Qing**, in giada celadon, finemente intagliato a forma di fenice, alt. cm 15,1

A celadon jade vase, late Qing dynasty  
清末 青玉瓶

€ 3.800/4.200



79

**Coppia di alzatine, Cina fine dinastia Qing (1644-1911)**, in porcellana a fondo arancione-ruggine, decorate con simboli di buon auspicio dorati e profilo a smalto blu, alt. cm 10, diam. cm 18,2 (2)

A pair of late Qing stem plates  
清末 高足盘一对

Provenienza

Collezione privata, Milano

来源 米兰私人收藏

€ 1.400/1.600



79

80



80

**Coppia di vasi Cina sec. XIX, a bottiglia**, in porcellana gialla, incisi a motivi floreali, recanti marchio Kangxi, alt. cm 34 (2), danni e restauri

A pair of yellow porcelain bottle vases,  
19<sup>th</sup> c., Kangxi mark

十九世纪 黄釉瓶一对 康熙款

€ 2.000/2.500



68



81  
Scultura, Thailandia, sec. XIX, in ferro laccato nero e parzialmente dorato raffigurante il Buddha stante, la posizione delle mani in Abhaya Mudra, il gesto che allontana la paura, la figura poggiante su una base riccamente lavorata a motivo di fiore di loto, alt. cm 140

A standing iron lacquered Buddha, Thailand 19th century  
19世纪 泰国 漆鍍金佛像

€ 4.000/5.000

82



84



83



82

Vaso sangue di bue, Cina sec. XVIII, periodo Qianlong, con coperchio, alt. cm 32

A sang de beuf vase with cover, Qianlong period  
清乾隆 红釉盖瓶

€ 700/1.000

83

Due vasi sangue di bue con coperchio, Cina sec. XIX, un coperchio in legno alt. cm 33, cm 21(2)

Two Chinese sang de beuf vases with covers, 19<sup>th</sup> c.  
十九世纪 红釉盖瓶两件

€ 900/1.200





84

85

**Bodhisattva**, Cina fine dinastia Qing, in avorio su base in legno, alt. cm 14,5

A carved ivory Bodhisattva, late Qing dynasty  
清末 象牙镂雕菩萨像

€ 800/1.000



85

84

**Due sculture**, Cina sec. XVII, in avorio, raffiguranti saggi, montate su basi in legno, difetti  
alt. cm 20 (2)

Two Chinese ivory carvings, 17<sup>th</sup> c.  
十七世纪 象牙镂雕两件

€ 2.000/2.500

87



86

**Scultura, Cina sec. XIX**, in giada verde, raffigurante due Guanyin, una reggente vaso e l'altra scettro Ruyi, montata su base in metallo e legno alt. cm 41

A Chinese green jade carving, 19<sup>th</sup> c.  
十九世纪 青玉雕件

€ 2.800/3.000

86



87

**Ventaglio Cina sec. XIX**, la pagina dipinta con scene di vita di palazzo e volti in porcellana, le stecche in tartaruga dorata e laccata, montato in bacheca da tavolo difetti

A Chinese fan 19<sup>th</sup> c.  
十九世纪 扇子

€ 2.000/2.500

88

**Coppia di piatti Cina, periodo Kangxi (1661-1722), in porcellana a fondo blu, decorati a riserve con oggetti arcaici e motivi floreali diam cm 27,5 (2)**

a pair of blue ground Kangxi plates  
清康熙 蓝地盘一对

€ 2.500/3.000



89

**Vaso porta pennelli Bitong, Cina dinastia Qing, sec. XIX, in avorio scolpito, lavorato in rilievo a motivo di arbusti fioriti, alt. cm 24**

A fine Chinese carved ivory Bitong, 19<sup>th</sup> c.  
十九世纪 象牙雕笔筒

€ 2.200/2.800





90

**Coppia di piatti Cina, sec. XVII**, in smalto cloisonné, decorato a motivo di fiore di loto e dagli otto simboli buddisti, il tutto su fondo turchese, diam cm 19 (2)

A pair of cloisonné enamel dishes, China 17th c.

十七世纪 掐丝珐琅盘一对

€ 12.000/16.000

90

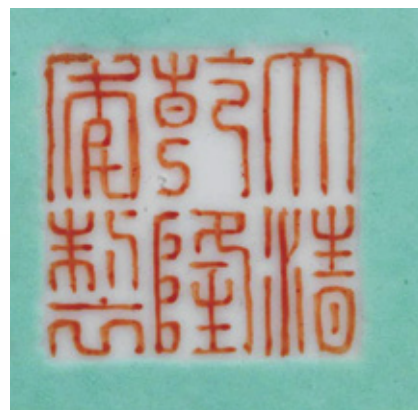
91

Vaso, Cina periodo repubblicano, in porcellana mille fiori, tre riserve a fondo bianco con figure di bimbi, reca marchio Qianlong, alt. cm 41,5

A Chinese Republican thousand flowers vase

民国 花卉纹瓶

€ 600/800



91



92

**Coppa da libagione, Cina, periodo re-  
pubblicano, in argento lavorata a motivi  
fogliacei e floreali, alt. cm 32, gr: 725**

A Chinese silver libation cup, Republican  
period  
民国 银制奠酒杯

€ 1.300/1.800

92





93

**Rara coppia di candelieri Cina secolo XVIII**, in smalto cloisonné modellati nella forma di una piccola tartaruga sormontata da un volatile, ogni volatile con le ali aperte e dal piumaggio finemente definito, la testa reggente il porta candela, una perla nel becco, poggianti su tartaruga, il tutto su piattino circolare con piedi a motivo Ruyi e decorato a motivi fogliacei, alt. cm 27

A rare pair of cloisonné enamel 'bird and tortoise' candlesticks, china 18th c.  
 十八世纪 珍贵掐丝珐琅「鸟与龟」烛台

Per una coppia simile, asta Bonhams, Londra 5 novembre 2009, lotto 42  
 cfr: Cloisonné, *Chinese enamels from the Yuan, Ming and Qing dynasties*, Beatrice Quette editor, Terese Tse Bartholomew e altri, Yale University Press, 2011, pag. 125.

*Provenienza*

Collezione Bulgari

Collezione conte Corrado Agusta

Collezione privata milanese

来源 宝格丽收藏；Corrado Agusta公爵；米兰私人收藏

€ 15.000/25.000





94



94

**Piatto, Cina sec. XIX**, in smalto di Canton, finemente decorato con figure, fiori e farfalle, diam. cm 26,5

A fine Canton enamel plate, 19th century  
十九世纪 广东搪瓷盘

€ 2.200/2.500

94



95

**Ciotola Cina sec. XVIII-XIX**, in giada celadon modellata nella forma di fiore di loto, cm 12,8x4,5x10,2

A Chinese celadon jade bowl, 18th-19th century  
十八世纪 / 十九世纪 青玉碗

*Provenienza*  
Speelman, Londra  
来源 伦敦Speelman古董商

€ 6.500/7.500

95



96

**Grande potiche con coperchio, Cina sec. XVIII**, in porcellana Imari, finemente dipinta a ramage fioriti e con otto riserve romboidali decorate a paesaggi, il collo con decoro ruyi, il coperchio con quattro ulteriori riserve, alt. cm 82, *restauro*

A large Chinese Imari potiche with lid, 18<sup>th</sup> c.  
十八世纪 中國伊万里式带盖大瓶

€ 8.000/12.000







97

**Dipinto su seta Cina dinastia Qing sec. XIX**, raffigurante musicista in un paesaggio montuoso, cm 135x54

A Qing painting on silk, 19<sup>th</sup> c.  
十九世纪 清代绢画

€ 1.600/2.000

98

**Buddha, Cina sec. XIX**, in avorio, reggente una collana, su base in legno, alt. cm 13,2

A Chinese carved ivory smiling Buddha, 19<sup>th</sup> c.  
十九世纪 象牙雕笑佛像

€ 1.200/1.400





99

**Vaso Cina, sec. XVII**, in porcellana bianca Dehua, le anse a teste leonine con anelli, marcato alla base. alt. cm 20,5

A Dehua vase, China, 17th c.  
十七世纪 德化花瓶

€ 1.500/2.000

100

**Scatola porta sigilli, Cina, dinastia Qing sec. XIX**, in legno laccato verde, di forma quadrata e decorata a rilievo con figure di draghi e nuvole stilizzate, la chiusura in metallo dorato e finemente inciso, internamente rivestita in seta gialla, cm 28,3x35,5x28,5

A Chinese lacquered wood seal box, 19<sup>th</sup> c.

十九世纪 漆制印泥木盒

Scatole porta sigilli di analoga manifattura sono state vendute da Sotheby's Parigi, lotti 64-65 asta del 18/12/2013

盒子曾在2013年12月18日巴黎苏富比进行过拍卖 拍卖编号65 拍品编号64

€ 2.400/3.000





101

**Scultura Cino Tibetana, sec. XVIII**, in bronzo dorato con turchesi, raffigurante Amitayus, assiso su base a doppio fior di loto, alt. cm 18

A Sino-Tibetan gilt bronze figure of Amitayus with turquoise inlay, 18<sup>th</sup> c.

十八世纪 汉藏嵌绿松石鎏金铜无量寿佛像

Corredato di attestato di libera circolazione  
Provided with export license

€ 10.000 /15.000



102

**Snuff bottle, Cina sec. XVIII-XIX, in osso inciso raffigurante i sette saggi della tradizione taoista, alt. cm 9,5**

A Chinese carved bone snuff bottle, 18<sup>th</sup>/19<sup>th</sup> century, depicting the seven Taoist sages

清十九世纪 骨雕竹林七贤图鼻烟壶

€ 600/800



103

**Intaglio Cina sec. XIX**, in giada, raffigurante due pesche avvolte in tralci fioriti, poggiante su base il legno intagliato, cm 4,2x3,5x2,2

A Chinese carved jade, 19th c., depicting two peaches with blossom, on carved wood stand

十九世纪 青玉雕寿桃桃花件连木雕座



104

**Scultura Cina inizi sec. XX**, in corallo bianco raffigurante Guanyin, reggente ramo fiorito, montata su base in argento dorato con applicazioni in oro giallo e rosso, zaffiri e pasta di turchese, firmata Cazzaniga, Roma, alt. cm 23, corallo gr. 590, base gr. 495, alt. cm 5,5 (2)

A Chinese carved white coral Guanyin on a silver base with gold inserts and precious stones, early 20th c.

二十世纪初 白珊瑚雕观音像连嵌金及宝石银座

€ 4.500/5.500



105

Vaso meiping Cina dinastia Qing, sec. XVIII, d in porcellana blanc de Chine, finemente decorato a rilievo con ramo di pesco, anse leonine, alt. cm 22

A blanc de Chine meiping vase, 18<sup>th</sup> c.  
十八世纪「Blanc de Chine」梅瓶

€ 1.600/2.000



106

**Scultura Cina sec. XIX**, in porcellana bianca Dehua, raffigurante Guanyin reggente scettro ruyi, reca marchio Boji Yuren (Fisherman) al retro, alt. cm 51,5

A white Dehua porcelain Guanyin, 19<sup>th</sup> c., Fisherman mark.  
十九世纪 德化白瓷观音像 「博及渔人」款

€ 2.200/2.600







107

**Coppia di Vasi Cina sec. , XVIII**, con coperchio in porcellana famiglia rosa, il fondo a motivo mille fiori e decorati a riserve con scene di vita di palazzo, i coperchi sormontati da cani di Pho, alt. cm 55 *restauri*

a pair of famille rose porcelain vases and covers, China 18th c  
十八世纪 粉彩盖罐一对

€ 15.000/20.000







108

**Ciotola Cina sec. XVII-XVIII**, in porcellana bianca e blu, il bordo finemente inciso a motivi floreali, il corpo decorato con figure in un paesaggio, diam. cm 10,5, alt. cm 6,7, poggiante su base in legno

A Chinese 17<sup>th</sup>/18<sup>th</sup> century blue and white bowl, the rim incised with floral banding, the body painted with figures in a landscape

明末 / 清初 十七世纪 刻花纹边缘青花山水人物图碗

€ 1.000/1.200

109

**Coppia di piatti Cina dinastia Qing, periodo Kangxi (1662-1722)**, in porcellana bianca e blu, decorati a motivi floreali, e, al verso, con simboli daoisti, recano marchio Chenghua, diam cm 16,2 (2)

A pair of blue and white plates, Kangxi period, Chenghua mark

清康熙 青花盘一对 成化款

Provenienza

Collezione Franzero

来源 Franzero收藏

€ 900/1200



109



110

**Coppia di potiches, Cina dinastia Ming, (1368-1644)**, in porcellana bianca e blu, decorate a ramosi floreali, un coperchio forse non pertinente, alt. cm 50 (2)

A pair of Ming blue and white potiches with lids  
明青花带盖瓶一对

*Provenienza*

Collezione M. Goffi, Roma  
来源 罗马M. Goffi收藏

€ 8.000/12.000





111



111  
**Ciotola Cina, periodo Kangxi (1661-1722)**, con decoro a polli, diam cm 13, *mancanza alla base, difetto al bordo*

A chicken bowl, Kangxi period  
 清康熙 鸡缸碗

€ 900/1.200

112  
**Piatto Giappone sec XVIII-XIX**, in porcellana Kutani, centrato da un motivo floreale e con decoro a raggi, diam cm 28

A Kutani porcelain plate, Japan 18<sup>th</sup>/19<sup>th</sup> c.  
 十八世纪 / 十九世纪 日本九谷窑盘

€ 300/400

112



113

**Grande piatto, Cina, periodo Kangxi (1661-1722)**, in porcellana Imari, decorato al centro da melograni e sulla tesa da sedici riserve a motivi floreali, marchio della losanga, diam cm 39

A large Chinese Imari plate, Kangxi period  
清康熙 引万里式大盘

€ 1.500/1.800



113

114

**Ciotola Cina dinastia Qing, period Kangxi (1661-1722)**, in porcellana policroma decorata a motivi floreali all'esterno e con figure e simboli di buon auspicio all'interno, diam. cm 19

€ 1.000/1.500

A Kangxi porcelain bowl, 18<sup>th</sup> c.  
清康熙 瓷碗



114

115

Intaglio Cina, periodo Quainlong (1736-1795), raffigurante cavallo sdraiato in giada celadon finemente intagliata, cm 9,5x6, poggiate su base in pietra nera alt. cm 3

A fine celadon jade reclining horse, Qianlong period (1736-1795)  
清乾隆 青玉卧马像

€ 1.500/2.000





116



116

**Figura, Cina sec. XVII**, raffigurante guanyin in porcellana invetriata, in posizione assisa e reggente un bambino, alt. cm 20,3 difetti

A seated porcelain guanyin with child, Cina 17th c.

十七世纪 观音与童坐像

€ 2.000

117

**Sette piccole sculturine, Cina sec. XX**, in corallo rosso, raffigurante vari personaggi, la più alta cm 3,8 (7)

Seven small Chinese coral carvings, 20th century

二十世纪 珊瑚小雕七件

€ 1.600/1.800

117





118

**Moonflask, Cina sec. XVIII**, in porcellana a sottosmalto blu e rosso ferro, decorata a motivo di fenice e rami fioriti, anse arrotondate, reca sul collo marchio apocrifo Xuande, alt. cm 30

An underglaze blue and iron red decorated Phoenix moonflask, China 18th c.  
十八世纪 蓝釉及红釉凤凰装饰小瓶

€ 15.000/25.000

大明宣德年製



119



119

**Vaso Cina sec. XIX**, a balaastro, in porcellana bianca e blu decorato da grande fenice tra arbusti fioriti, il collo con banda a nuvole stilizzate, alt. cm 39

A Chinese blue and white baluster vase, 19<sup>th</sup> c.

十九世纪 青花瓶

€ 500/700

120

**Tre Coppe da Libagione Cina sec. XVIII**, in porcellana "blanc de Chine", decorate con fiori in rilievo, cm 6x8x7

Three "blanc de Chine" libagion cups, China 18<sup>th</sup> c.

十八世纪 白瓷「blanc de Chine」奠酒杯三件

€ 1.500/ 2.000

120



121

**Pagoda Cina, periodo Kangxi (1661-1722)**, in porcellana "blanc de Chine" a forma di imbarcazione con fronte a testa di drago e sormontata da tempietto, cm 14x21x8

A Kangxi "blanc de Chine" pagoda  
清康熙 白瓷「blanc de Chine」宝塔

€ 7.000/10.000



122



122

**Coppa, Cina dinastia Qing, sec. XVIII** in ceramica celadon con invetriatura craquelé, alt. cm 14

A Chinese celadon stem cup, 18<sup>th</sup> c  
清 青釉高足碗

€ 600/800

123

**Ciotola Cina, dinastia Yuan (1271-1368)** a smalto azzurro, diam. cm 19,4

A Yuan d. bowl  
元 碗

€ 2.300/2.600

123



124

124  
Piccola capra, Cina dinastia Han (206-220), in terracotta, in posizione accucciata, alt. cm 10

A Han earthenware goat  
汉羊形陶器

€ 2.200/2.400



125



126



125  
Piccolo caprone Cina dinastia Han (206-220), in terraglia grigia, probabilmente porta unguenti, alt. cm 9,4

A figure of a goat, Han dynasty  
汉羊像

€ 500/700

126  
Guerriero Cina periodo dei tre re-gni(221-581), in posizione eretta, con copricapo, alt. cm 22, *restauro*

A Three kingdoms period warrior  
三国战士像

€ 2.200/2.400

127



127

**Piccolo vaso a freccia, Cina sec. XVII**, in bronzo, decorato a rilievo con motivo ruyi e nuvole stilizzate, alt. cm 16

A Chinese bronze arrow vase, 17<sup>th</sup> c.  
十七世纪 铜製箭壺

€ 300/400

128

**Incensiere, Cina fine dinastia Qing**, in avorio scolpito, finemente decorato a motivi arcaici e simboli di buon auspicio, tracce di doratura, marcato alla base, su base in legno cm 14x10x11

A Chinese carved ivory censer, late Qing dynasty  
清末 象牙雕香炉

€ 600/800

128



129

Rara coppa biansata con piattino Cina , periodo Tang, (618-907), in argento, il piattino di forma sagomata finemente inciso con scena animata in un bosco, il profilo decorato da motivo a nuvole stilizzate, il centro leggermente rialzato e a motivo fogliaceo reggente la coppa incisa a motivo di fenici, diam. cm 15

A rare Tang period incised Silver cup with plate

唐 珍贵刻花纹银杯带盘

€ 10.000/15.000



**Stipo, Cina, dinastia Qing, sec. XIX**, in legno zitan e legno duro, possibilmente tielmu, la base con profili sagomati, lo stipo con un tretto alla base sormontato da due antine e due ulteriori cassetti degradanti, il tutto decorato con figure di draghi, su sfondo di nuvole, le maniglie dei cassetti in ottone a guisa di pesci e quelle delle antine a guisa di incensieri cm 53x74x31

A carved zitan and hardwood, possibly tielmu, cabinet on stand, late Qing dynasty, finely carved with dragons figures on clouds background, the front with drawers and two doors, the handles fashioned as fishes and baskets,  
清末十九世纪 紫檀及硬木鑲雕吉祥云龙纹连座 正面两扇门柜及鱼篮纹手把

Per esempi simili:

Bonhams Hong Kong, lotto 323 asta 27 maggio 2012

Sotheby's Hong Kong, lotto 3305 asta 8 aprile 2011

相似拍品

2012年五月 香港邦瀚斯 拍卖编号27 拍品编号323

2011年四月 香港苏富比 拍卖编号8 拍品编号3305

Corredato di attestato di libera circolazione

Provided with export license

€ 16.000/18.000









Arte orientale  
Firenze  
Lunedì 16 dicembre 2013  
ore 15.00

Lotti 131-332



131



131



131

**Coppia di scrolls, Cina inizi sec. XX**, in velluto, raffiguranti scene animate, cm 124x53

A pair of velvet scrolls, early 20<sup>th</sup> c.  
二十世纪初 天鹅绒卷轴

€ 1.200/1.600

132

**Okimono, Giappone sec. XIX**, in avorio, finemente scolpito, raffigurante un'oca e una gru appoggiate ad una staccionata, alt. cm 15,4

A fine Japanese carved ivory Okimono, 19<sup>th</sup> c.

十九世纪 日本象牙雕刻

€ 1.000/1.500

133

**Okimono, Giappone sec. XIX**, in avorio finemente scolpito, raffigurante tre saggi, uno reggente versatoio, uno reggente calice, l'altro reggente un bastone, alt. cm 7,5

A Japanese carved ivory Okimono, 19<sup>th</sup> c.

十九世纪 日本象牙雕刻

€ 1.000/1.200

134

**Okimono, Giappone sec. XIX**, in avorio finemente scolpito, raffigurante figura di cavallo circondata da moltitudine di bambini laboriosi, alt. cm 7,5, *piccola mancanza*

A Japanese carved ivory Okimono, 19<sup>th</sup> c.

十九世纪 日本象牙雕刻

€ 900/1.200



135

**Vaso Cina, dinastia Ming (1368-1644)**, in bronzo, decorato a motivi arcaici e sormontato da figure di caproni a tutto tondo, alt. cm 40,5 *gravi danni*

A Ming bronze vase, damaged  
明 铜瓶 有伤

€ 1.500/1.800



136

**Scultura Cina sec. XVIII-XIX**, in bronzo, raffigurante Buddha, assiso in dhyanasana, su base a doppio fior di loto, la mano destra in varadamudra, il volto dall'espressione serena, alt. cm 23

A Chinese bronze figure of the seated Buddha. 18th/19th c.  
十八世纪 / 十九世纪 铜铸佛坐像

*Provenienza*

Collezione Gisondi Fiacchi, Roma  
来源 罗马Gisondi Fiacchi收藏

Corredato di attestato di libera circolazione  
Provided with export license  
附有出口许可证

€ 2000/2500



136

137



137

**Due piccoli Buddha , sec. XIX**, in ottone  
alt. cm 7

Two small brass Buddhas, 19th c.  
十九世纪 黄铜小佛像两件

€ 220/260

137



138

**Coltello rituale tibetano sec. XVIII**, in bronzo e ferro, inciso con figure di draghi, cm 16x16

A Tibetan ritual knife, 18th c.  
十八世纪 西藏祭礼刀

€ 450/500

138



139

**Vasetto con coperchio, Cina, periodo repubblicano**, in porcellana decorato con figure alt. cm 12,5, usure

A small Chinese Republican vase with lid  
民国 小盖瓶

€ 120/150

139



140



140

**Tazzina Cina inizi sec. XX**, in porcellana bianca con iscrizioni dorate, alt. cm 5,4, piccola sbeccatura

A Chinese white porcelain cup, early 20th c.  
二十世纪初 白瓷杯

€ 60/80

141



141

**Piatto Cina dinastia Qing ,periodo Kangxi (1661-1722),** in porcellana imari, centrato da motivo di cesto fiorito e con ramages floreali sul cavetto, reca marchio della losanga al recto, diam. cm 28, piccolo difetto

A Kangxi Imari plate, Lozenge mark, minor chip  
清康熙 伊万里式花边盘 底菱形印 有小磕

€ 900/1.200



142

**Coppia di vasi, Cina sec. XIX,** di forma esagonale, in porcellana famiglia rosa, anse a cani di Pho, decoro floreale, restauri (2)

A pair of Chinese rose famille vases, 19th c.  
十九世纪 粉彩瓷瓶一对

Provenienza  
Antichità Schubert, Milano  
来源 米兰Schubert古董商

€ 250/300

142



143

**Quattro ciotoline, China sec. XIX,** in porcellana, una decorate con pesci, una con figure femminili, e due con fiori e pesche, la più grande diam cm 16,4, difetti

Four Chinese enameled porcelain bowls, 19th c.  
十九世纪 搪瓷碗四件

€ 150/200

143





144

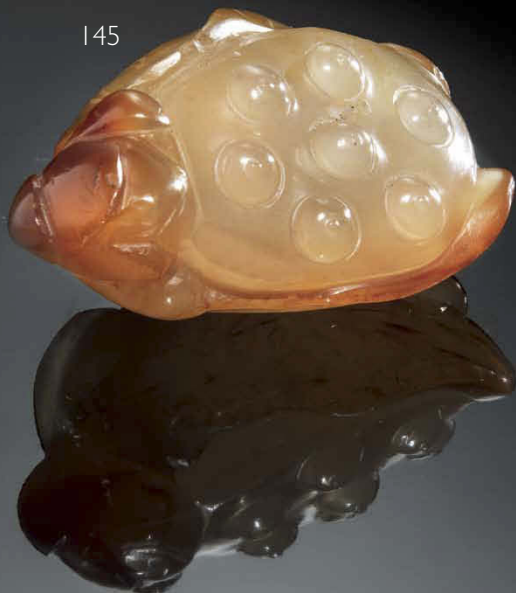
**Coppia di vasi, Cina fine dinastia Qing**, a balaustro, in porcellana policroma, decorati a motivi floreali, alt. cm 60,5 difetti (2)

A pair of baluster vases, late Qing dynasty, small defects  
清末 花瓶一对 有小毛病

€ 2.200/2.500



145



145

**Intaglio, fine dinastia Qing, sec. XIX, in agata raffigurante un bocciolo di fior di loto, lung. cm**

An agate lotus bud, late Qing dynasty  
清末 莲花花苞玛瑙雕

€ 450/500

146



146

**Specchio, Cina sec. XIX, in metallo argentato e smalti, il retro centrato da placca in giada traforata, diam. cm 13**

A Chinese silvered metal mirror with a jade plaque, 19th c.  
十九世纪 金属鎏银玉牌镜

€ 450/550



147

148

**Figura Giappone sec. XIX-XX**, in avorio bicolore, raffigurante contadino, alt. cm 24, difetti e mancanze

A carved two-color figure of a countryman, Japan, Meiji period, defects

日本明治 两色农夫雕像 有毛病

€ 600/800

147

**Due sculture sec. XIX-XX**, in avorio, una raffigurante Shoulau, e l'altra raffigurante Guanyin, alt. cm 16,4 alt. cm 16,5, difetti (2)

Two ivory carvings, one depicting Shoulau and the other a Guanyin, 19th/20th c.

十九世纪 / 二十世纪 象牙雕寿老和观音图牌各一

€ 500/800

148



149



150



150



149

**Porta pennelli Bitong, Cina fine dinastia Qing (1644-1911), in avorio, decorato con figure e scritti tratti da opere di Qiu Ying, e firmato Tian Xu Ge, alt. cm 14,6**

A finely decorated ivory brush-pot Bitong, signed Tian Xu Ge, late Qing d. 清末象牙雕笔筒「Tian Xu Ge」款

€ 800/1.200

150

**Paravento coromandel Cina sec. XIX-XX, in legno laccato, decorato sul fronte con scene di una battaglia, e sul retro con volatili tra rami fioriti, cm 160x195**

A Chinese coromandel screen, 19th/20th c. 十九世纪 / 二十世纪 漆木屏风

€ 2.000/3.000



151

**Grande vaso Cina inizi sec. XX**, rivestito in osso-avorio, riccamente decorato con figure e alberelli, anse a testa di elefante, presa del coperchio a cane di Pho, alt. cm 87, difetti

A Chinese bone-ivory veneered vase, early 20th c.  
二十世纪初 象牙骨装饰瓶

€ 3.000/3.500

151



152

**Due elementi architettonici Nepal sec. XVIII**, in legno intagliato, policromo e parzialmente dorato, raffiguranti la dea Tara, alt. cm ; cm (2)

Two carved wood and polychrome architectural support depicting a female deity, perhaps the goddess Tara. Nepal, 18th century.

十八世纪 尼泊尔女神木雕彩像两件  
可能为多罗女神

€ 1.800/2.000

152



153



153

**Maitreya, Tibet sec. XVIII**, in lega di rame, alt. cm 10, *mancanze*

A copper alloy Maitreya, Tibet 18th c.  
十八世纪 西藏铜合金弥勒菩萨像

€ 550/600

154

**Scultura Cina dinastia Ming (1368-1644)**, in legno policromo raffigurante un dignitario, la veste parzialmente dorata a motivo di draghi, alt. cm 34,5, *difetti e mancanze*

A Ming dynasty polychrome wood carving of a dignitary  
明 木雕权贵彩像

€ 1.600/2.000

155

**Scultura, Cina sec. XIX**, in bronzo, raffigurante due bimbi con zucche, lung. cm 17

A Chinese bronze sculpture of two boys with a pumpkin, 19th c.  
十九世纪 二童与南瓜铜像

€ 500/600

154



155





156

**Tre figure Cina sec. XX**, in porcellana bianca, una raffigurante un Bodhisattva, una raffigurante un saggio su un delfino, e una un saggio con giara, alt. cm 36; cm 33; cm 31 (3)

Three Chinese white porcelain figures, 20th c.  
二十世紀 白瓷人物像三件

€ 1.800/2.200



157

**Sette piccole sculturine, Cina sec. XX**, in corallo bianco raffiguranti personaggi, la più alta, cm 3,8

Seven Chinese white coral carvings, 20th century  
二十世紀 白珊瑚雕七件

€ 1.200/1.400



158

Vaso Cina dinastia Qing, periodo Daoguang (1820-1850), in giada verde spinacio, di forma arcaica a "freccia", il corpo decorato a rilievo con figure di draghi, alt. cm 13

A Chinese spinach-jade "harrow" vase, Daoguang period  
清道光 碧玉雕贯耳壶

€ 1.000/1.500



159



160



159

**Alzata, Cina periodo Daoguang (1820-1850)**, di forma lobata, decorata al centro da figura di Qilin, e ai bordi da ghirlanda di fiori, diam. cm 19

A Daoguang period stem plate  
清道光 盘座

€ 280/320

160

**Scatolina porta grilli, Cina fine dinastia Qing-periodo repubblicano**, in porcellana policroma, di forma sagomata, e decorata a fiori e farfalle, cm 12,7x4,4x7,6

A porcelain cricket box, late Qing/Republican period  
清末 / 民国 蟋蟀瓷盒

€ 120/150

161



161

**Teiera, Cina sec. XIX**, in porcellana, famiglia rosa, finemente decorata a motivi floreali, il manico e il beccuccio a finto bamboo, alt. cm 14,5

A Chinese famille rose porcelain teapot, 19th c.  
十九世纪 中国粉彩茶壶

€ 700/1.000

162



162

**Scultura Cina sec. XIX**, in metallo cloisonné, raffigurante il Bodhisattva della consapevolezza Manjusri assisa su un leone, alt cm 80.

A cloisonné enamel figure of the Manjusri Bodhisattva  
掐丝珐琅文殊菩萨像

€ 2.000/3.000

163

**Coppia di vasi Cina fine dinastia Qing (1644 – 1911)**, tripodi in bronzo, il corpo decorato con motivi geometrici e draghi stilizzati, alt. cm 51,5 (2)

A pair of tripod bronze vases, late Qing d.  
清末 三足铜瓶一对

€ 2.500/3.000

163



164



164  
**Guanyin, Cina inizi sec. XX**, in avorio, reggente fiore di loto, alt. cm 23

A Chinese carved ivory Guanyin, early 20th c.  
 二十世纪初 象牙雕观音像

€ 450/500

165  
**Cachepot, Cina inizi sec. XX**, in porcellana, famiglia rosa, decorato a motivi di fiori e pesci, insieme con paesaggi, recante marchio Guangxu (1875-1908), diam. cm 37

A famille rose porcelain cachepot, Guangxu mark  
 清光绪 粉彩盆 光緒款

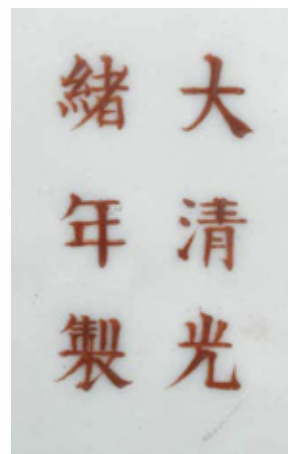
€ 1.400/1600

166  
**Coppia di ciotoline, Cina fine dinastia Qing**, in porcellana famiglia rosa, finemente decorate a rami di pesco, recano marchio Qianlong, diam cm 9

A pair of late Qing famille rose bowls  
 清末 粉彩碗一对

€ 1.200/1.500

165



166



167

**Coppia di piatti scaldavivande, Cina sec. XIX, in porcellana Canton, decorati a riserve con figure e fiori, diam cm 25 (2)**

A pair of Canton food warmer plates, 19th c.

十九世纪 广彩暖盘一对

€ 450/500

167

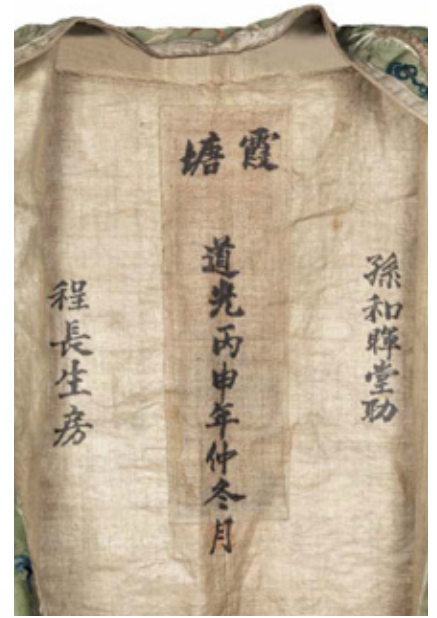


168

Veste, Cina sec. XIX, in seta ricamata riadattata al gusto giapponese, finemente lavorata a motivi di draghi e gru, internamente reca iscrizione con datazione al mese di novembre dell'anno 1836, periodo Daoguang, e riferimenti alla famiglia di Cheng Hang Sheng

A Daoguang inscribed robe, retailored  
道光字样服袍 重新缝制过

€ 1.500/2.500





169



169

**Intaglio India sec. XIX-XX**, in avorio raffigurante elefantini in fila, su base in legno, lung. cm

An Indian ivory carving depicting elephants, 19th/20th c.

十九世纪 / 二十世纪 印度象牙雕象

€ 320/350

170



170

**Buddha, India sec. XIX-XX**, finemente intagliato e disteso su guscio a barca, lung. cm 16

An Indian ivory sleeping Buddha, 19th/20th c.

十九世纪 / 二十世纪 印度象牙卧佛雕像

€ 700/800

171

**Guanyin, Giappone periodo Meiji (1868-1912)**, in avorio, su base a fior di loto e con drago ai piedi, alt. cm 22

A carved ivory Guanyin, Japan, Meiji period  
日本明治 象牙雕观音像

€ 700/1.000

172

**Hanuman, Nepal Sec. XVIII-XIX**, in bronzo, su base in legno alt. cm 14,8

A bronze figure of Hanuman, Nepal  
18th/19th c.  
十八世纪 / 十九世纪 尼泊尔哈努曼神铜像

€ 700/1.000

172



171





173

**Figura in bronzo India, secolo XVII**, raffigurante Durga Mahishasura, la divinità nell'atto di battere il demone-bufalo e poggiate su basamento affiancato da leoni rampanti alt. cm 17,2

A bronze figure of Durga Mahishasura, India, 17th c.  
十七世纪「Durga Mahishasura」铜像

€ 600/800



174

**Scultura, Giappone inizi sec. XX**, in legno e avorio, raffigurante cavallo con cavaliere reggente un bastone, *mancanza*

A Japanese wood and ivory sculpture, early 20th c.  
二十世纪初 日本象牙木雕像

€ 150/200



174

175



175

**Figura votiva, Cina sec. XIX**, in legno intagliato e dorato, di gusto Ming, mani in gesso e non pertinenti, alt. cm 21,5

A Chinese carved wood and parcel gilt figure, 19th c.  
十九世纪 木雕漆金人物像

€ 350/450

176



176

**Incensiere Cina, dinastia Qing (1644-1911)**, decorato a rilievo con scritte arcaiche, reca marchio Xuande, alt. cm 12

A bronze censer, Qing dynasty, Xuande mark  
清宣德 铜香炉 宣德款

€ 900/1.200

177

**Scultura Cina sec. XIX**, in legno policromo, raffigurante guerriero con braccio alzato, alt. cm 52,5

A Chinese wood carving of a warrior, 19th c.  
十九世纪 木雕战士像

€ 350/400

177





178

**Pannello Cina fine dinastia Qing, sec. XIX**, in lacca rossa, raffigurante figura di divinità celeste tra nuvole e albero di pesco, cm 15,5x22, piccola mancanza

A Chinese red lacquered panel depicting a goddess, 19th c.  
十九世纪 女神仙红漆图屏

€ 250/300

179

**Due scatole Cina sec. XIX**, in lacca, a doppia faccia, di forma circolare leggermente bombata, ciascuna finemente intagliata con motivi analoghi, la parte superiore decorata con figure in un giardino, con palazzo retrostante, la parte inferiore decorata con cavallette e farfalle in mezzo a dei motivi floreali, diam cm 17,3, lievi danni ad una delle due scatole

Two Chinese red lacquered round boxes, 19<sup>th</sup> c.  
十九世纪 红漆圆盒两件

€ 1.200/1.400



179



180



180

**Piccolo incensiere tripode, Cina, sec. XIX,** in bronzo ageminato in argento, piedi e teste di elefante, coperchio traforato, e sormontato da figura di elefante accucciato, alt. cm 13

A small Chinese tripod bronze censer with silver inlay, 19th c.  
十九世纪 铜嵌银三足小炉

*Provenienza*

Collezione Gisondi-Fiacchi, Roma  
来源 罗马Gisondi-Fiacchi收藏

Corredato di attestato di libera circolazione  
Provided with export licence  
附有出口许可证

€ 600/800

181

**Jia, Cina sec. XVIII,** in bronzo di gusto arcaico, alt. cm 19

A bronze Jia vessel, 18th c.  
十八世纪 铜罍

€ 350/450

181



182



182

**Cane di Pho Cina sec. XVIII**, in porcellana "blanc de Chine", poggiante su base a plinto, alt. cm 27,5

A Chinese blanc de Chine, pho dog, 18th c.  
十八世纪 白瓷「blanc de Chine」福狮像

€ 2.000/2.500

183



183

**Vasetto lava pennelli Cina sec. XVIII**, in porcellana celadon craquelè, diam cm 7,5

A fine crackled celadon porcelain brush washer, China 18th c.  
十八世纪 青釉碎裂纹笔筒

€ 1.000/1.300

184



184

**Vasetto lava pennelli Cina sec XVIII**, in porcellana "blanc de Chine", decorato a rilievo a motivo di nuvole stilizzate, diam. cm 7,5

A "blanc de Chine" brush washer, China 18th c.  
十八世纪 白瓷「blanc de Chine」笔洗

*Provenienza*

Borgonuovo 4, arte Cinese, Milano  
来源 米兰Borgonuovo 4中国艺术

€ 2.000/2.500

185

**Coppia di figure di galli Cina, fine dinastia Qing**, in porcellana bianca e rossa, alt. cm 16

A pair of white porcelain chickens, late Qing d.  
清末 公鸡白瓷一对

€ 2.500/2.800

185



186



186  
**Incensiere tripode Cina sec. XVIII**, in ceramica longquan celadon,  
diam cm 25

A Chinese Longquan celadon censer, 18th c.  
十八世纪 龙泉窑青釉香炉

€ 1.400/1.800

187  
**Cinque tazzine Cina dinastia Qing, sec. XVIII**, in porcellana  
celadon, diam. cm 6,8

Five Chinese celadon cups, 18th c.  
十八世纪 中国青釉杯五件

€ 300/500

187





188

**Qilin, Cina, sec. XIX**, in giada verde celadon, in posizione accucciata, con base in legno, lung. cm 20

A Chinese celadon jade Qilin, 19th c.  
十九世纪 青玉麒麟件

€ 3.800/4.000

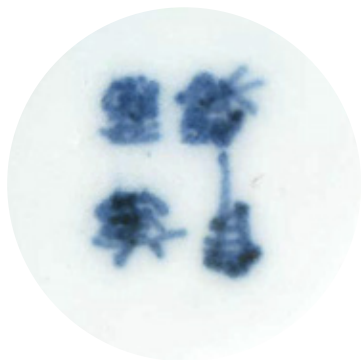


189

**Coppia di tazze Giappone, periodo Meiji (1868–1912), in porcellana Imari, recano marchio cinese Kangxi, alt. cm 7,3**

A pair of Japanese Imari cups, Meiji period  
日本明治 日本伊万里杯一对

€ 350/400



189



190

**Piatto Cina, dinastia Qing, sec. XVIII, in porcellana Imari cinese, decorato a motivi floreali, diam cm 22,5**

A Chinese Imari porcelain plate, 18th c.  
十八世纪 中国伊万里式瓷盘

€ 280/330

190



191

**Piccola potiche con coperchio, Giappone sec, XIX, in porcellana Imari, alt. cm 16,5**

A small Japanese Imari potiche with cover, 19th c.  
十九世纪 日本伊万里盖瓶

€ 350/400

191



192



192

**Ciotola con coperchio Giappone sec. XIX**, in porcellana imari, montata in argento europeo, diam. cm 15,5

A silver rounded Japanese Imari bowl and cover 19th c.  
十九世纪 日本伊万里嵌银盖碗

€ 450/500

193

**Potiche con coperchio Giappone periodo Meiji (1868-1912)**, in porcellana Kutani, il corpo con due riserve, una decorata con figure e l'altra con uccellini, la presa del coperchio con Guanyin, firmata Kutani Kane Dou, alt. cm 41

A Kutani potiche with cover, Japan, Meiji period  
日本明治 九谷窑带盖瓶

€ 450/500

193



194



194

**Porta pennelli, Cina dinastia Qing, sec. XIX**, in porcellana celadon, decorata a rilievo con tralci fioriti, alt. cm 11,2

A Chinese celadon brush pot with relief decoration, 19th c.  
十九世纪 青釉浮雕笔筒

€ 600/800

195

**Vaso Cina, probabilmente periodo Han, (202-220)**, in terracotta invetriata, di forma globulare e con invetriatura blu cobalto, alt. cm 11

A blue cobalt glaze vase, probably Han period  
约汉代时期 钴蓝釉花瓶

€ 2.200/2.600

195



196



196

**Incensiere Cina dinastia Qing (1644-1911), sec. XIX**, in bronzo a patina scura, raffigurante cane di Phò, sormontato da figura di saggio con scettro Ruyi, alt. cm 21

A Chinese bronze censer in shape of a Pho dog surmounted by a sage, 19th c.  
十九世纪 铜仙骑福狮炉

*Provenienza*

Collezione Gisondi-Fiacchi, Roma  
来源 罗马Gisondi-Fiacchi收藏

€ 1.000/1.500

197

**Vaschetta lava-pennelli, Cina dinastia Qing, sec. XIX**, in porcellana con invetriatura fiore di pesco, diam. cm 11,5

A Chinese peach-bloom glaze brush washer, 19th c.  
十九世纪 豇豆红釉笔洗

€ 600/800

198

**Tazza da Te, Cina dinastia Song del nord (960-1127)**, in ceramica con invetriatura a manto di lepre, dinastia Song del nord (960-1127)

A Northern Song hare's fur cup  
北宋 兔毫盏杯

€ 1.800/2.200

199

**Due vaschette lava-pennelli, Cina sec. XX**, in ceramica invetriata verde, diam cm 14,8; diam. cm 11,7 (2)

Two Chinese ceramic brush-washers, 20th c.  
二十世纪 笔洗两件

€ 600/700

197



198



199



200

Una scatola e due vasetti Giappone, inizi XX sec, in smalto cloisonné, la scatola decorata da drago i vasetti da fiori e uccelli, la più grande diam. cm 7, difetti (3)

Three cloisonné enamel objects, Japan early 20th c.  
二十世纪初 日本铜胎掐丝珐琅器三件

€ 120/150

200



201



201

Grande coppia di vasi Satsuma, Giappone inizi sec. XX, a fondo azzurro e decorati con figure di rapaci, anse ad anello, bocca svasata, alt. cm 92 (2)

A pair of large Satsuma vases, Japan early 20th c.

二十世纪初 日本萨摩窑大瓶一对

€ 1.000/1.500

202

**Scultura, Tibet sec. XVI**, in bronzo dorato raffigurante Lama  
assiso in dhyanasana su base a doppio fior di loto, elegantemente  
vestito, alt. cm 11,5

A Tibetan gilt bronze figure of Lama, 16th c.  
十六世纪 西藏鎏金铜喇嘛像

Corredato di attestato di libera circolazione  
Provided with export license  
附有出口许可证

€ 7.000/9.000



203

**Due dipinti Cina fine dinastia Qing**, su carta di riso entrambi raffiguranti scene animate con saggi, cm 146x85; cm 168x85 (2)

Two paintings on paper, late Qing dynasty  
清末 纸本绘画两件

€ 600/800





204



204

**Incensiere, Cina sec. XVIII**, tripode in porcellana "Blanc de Chine", anse sagomate, alt. cm 6,5

A "blanc de Chine" tripod censer, China 18th c.  
十八世纪 白瓷「blanc de Chine」三足炉

€ 1.200/1.500

205



205

**Piccolo Vaso a bottiglia Cina, XVIII**, in porcellana rossa scura "Sang de Boeuf" alt. cm 13,5

A small sang de boeuf bottle vase China 18<sup>th</sup> c.  
十八世纪 红釉小瓶

€ 1.000/1.500

206

**Coppia di figure Cina fine dinastia Qing**, in pietra dura raffiguranti Guanyin con fenici alt. cm 30 (2)

A pair of carved hard stone figures, late Qing dynasty  
清末 硬石雕人物像一对

€ 600/700

206



207



207

**Figura di cinghiale accucciato Cina dinastia Tang (618-907)**, in terraglia smaltata, cm 13,4

A Tang figure of a reclining wild boar  
唐卧野猪

*Provenienza*

Collezione Mario Prodan, Roma  
Acquistato nel 1964 dal padre dagli attuali proprietari  
来源 罗马Mario Prodan收藏 1964年购于当时物主的父亲

€ 1.000/1.500



208



209



208

**Figura di cortigiana Cina in stile dinastia Tang**, in ceramica sancai a tre colori, alt. cm 30,7

A Tang style standing figure of a lady  
唐美人立像

*Provenienza*

Collezione Mario Prodan, Roma

Acquistato nel 1964 dal padre dagli attuali proprietari

来源 罗马Mario Prodan收藏 1964年购于当时物主的父亲

€ 5.000/7.000

209

**Piattino Cina sec. XIX**, in ceramica con invetriatura "sancai" a tre colori, decorato al centro con papere, diam cm 14

A Chinese sancai glaze small plate, 19th c.  
十九世纪 三彩印花小盘

€ 500/600

210



212

210

**Grande pannello, Cina fine dinastia Qing (1644-1911),** pittura su carta bordata in seta, raffigurante albero genealogico, cm 185x121,5, difetti piccoli buchi e macchie di umido

A family tree panel, late Qing dynasty  
清末 家谱图板

€ 1.000/1.500

211

**Una ciotola e cinque piatti, Cina sec. XIX,** in porcellana Canton, di cui una coppia per il mercato islamico, ciotola diam 26,5; diam cm 27, diam cm 21,5 (6)

A bowl and five Canton plates, 19th c.  
十九世纪 广彩瓷碗一件及盘五件

€ 800/1.000

211





212  
**Lotto composto da una scatola, una teiera e un vasetto Cina fine dinastia Qing**, in porcellana manifattura di Canton, misure varie, difetti (3)

Three Canton porcelains, late Qing dynasty  
 清末 广彩大瓶

€ 260/280

213  
**Grande vaso, Cina sec. XX**, in porcellana Canton, reca marchio Qianlong alt. cm 94

A large Canton vase, 20<sup>th</sup> c.  
 二十世纪 广彩大瓶

€ 900/1.200



214

214

**Scatola Cina fine dinastia Qing (1644-1911)**, in smalto cloisonné, di forma quadrata e con angoli concavi, riccamente decorata a motivi floreali e di fenici esternamente, e con pipistrelli e nuvole internamente, il coperchio centrato da una placca in giada, cm 32x8x32

A late Qing cloisonné enamel box with cover

清末 景泰蓝带盖盒

€ 1.200/1.500



215



215

**Vaso rouleau, Cina, periodo repubblicano**, in porcellana, famiglia rosa, il corpo decorato con figure in un giardino, il collo a motivi floreali e Ruyi, reca marchio apocrifo Qianlong, alt. cm 35,5

A Chinese Republican famille rose vase  
民国 粉彩花瓶

€ 400/500

216

**Console, Cina dinastia Qing, sec. XIX**, in legno duro, i supporti finemente intagliati e traforati a motivi vegetali cm 200x84x39, difetti

A carved hardwood console table, Qing Dynasty, 19th century  
十九世纪 硬木镂雕蜗形腿台桌

€ 1.000/1.200



216



217

**Scultura Cina, Dinastia Ming, sec. XVI-XVII, in legno policromo raffigurante Zhenwu**  
 , il Dio Guerriero, alt. cm 18x32x16

A polychrome and parcel gilt wood figure of Zhenwu, China, Ming d.  
明 真武大帝漆金彩木雕像

€ 4.800/5.300



217

218



218

**Tre oggetti, Cina inizi sec. XIX-XX, in giada verde modellati a coppetta, cavallo e campana**, alt. cm 4, cm 11,5, alt. cm 5,5

Three Chinese carved jades, 19th/20th c.  
十九世纪 / 二十世纪 玉雕三件

€ 900/1.000





219

**Scultura, Cina sec. XX**, in calcedonio, raffigurante un pesce con un fanciullo, alt. cm 16,5, poggiante su base in legno

A Chinese chalcedony sculpture, 20th c.  
二十世纪 玉髓雕塑

€ 600/700



220

**Scatolina Cina sec. XX**, a guisa di tartaruga, il coperchio sormontato da figura di ranocchia, recante marchio Qianlong, lung. cm 14,5

A Chinese lacquered box shaped as a turtle, Qianlong mark, 20th c.  
二十世纪 龟形漆盒 乾隆款

€ 400/500

219



220



220/1



220/1



220/1



220/1

Tre coppie di pannelli Cina fine dinastia Qing, in legno intagliato, laccato e dorato, una coppia di forma sagomata, e scolpiti con personaggi; una coppia parzialmente laccati e scolpiti con figure; una coppia scolpiti con figure, difetti, cm 30,3x11; 13x28,5; 14,6x31,2

Three pairs of Chinese carved gilt wood panels, late Qing dynasty  
清末 木雕平板三对

€ 600/800

221



220/1



220/1



221

**Pannello Cina fine dinastia Qing**, in legno intagliato e dorato, finemente scolpito con moltitudine di personaggi e architetture, cm 142x14, *difetti*

A Chinese carved gilt wood panel, late Qing dynasty  
清末 木雕漆金平板

€ 1.000/1.500



220/1



222



222

Testa di Buddha Thailandia sec XIX, in  
pietra parzialmente dorata e policroma,

A stone and parcel-gilt Buddha head,  
Thailand 19th c.

十九世纪 泰国漆金石雕佛头像

€ 800/1.000

223

Buddha, Cina dinastia Ming (1368-1644),  
in bronzo con tracce di doratura, alt. cm  
16, difetti

A Ming dynasty bronze Buddha  
明 铜佛像

€ 600/800

223



224



224  
**Scultura, Cina, fine dinastia Qing**, in pietra dura di colore bianco con screziature nere, raffigurante saggio, alt. cm 8,3

A carved hard stone figure, late Qing dynasty  
 清末 硬石雕像

€ 250/300

225



225  
**Intaglio, Cina sec. XX**, in giadeite con inclusioni verde mela, raffigurante un saggio, alt. cm 7,5, su base in legno

A Chinese jadeite figure of a seated sage, early 20th c.  
 二十世纪初 玉雕神仙坐像

€ 350/400

226  
**Otto sculture in Cina, periodo repubblicano**, in giada verde celadon con inclusioni russet, raffiguranti gli otto immortali, su basi in legno, alt. cm 7,3 difetto

Eight Chinese Republican jade carvings, depicting the Eight Immortals  
 民国 八仙玉雕组

€ 200/1.500

226



227

**Grande incensiere Giappone, periodo Meiji (1868-1912),** in bronzo ageminato in argento, la base squadrata e centrata da motivo a drago, i piedini mossi, il corpo con decori a losanghe e con quattro figure di guardiani, anse a testa di elefante, la presa del coperchio cesellata a motivo di aquila con cacciatore, alt. cm 69,5, *piccole mancanze*

A large Japanese silver damascened bronze censer, Meiji period  
日本明治 铜嵌银香炉

€ 3.000/5.000







228

**Coppia di vasi, Giappone sec. XIX**, in ceramica satsuma, a fondo azzurro e decorati con figure di gru e altri volatili con fiori, marcati Dai Nippon Taizan Sei, alt. cm 56 (2)

A pair of satsuma vases, signed Dai Nippon Taizan Sei, 19th c.  
 十九世纪 日本萨摩窑「帝山制」花瓶一对

€ 300/400





229

**Grande scatola, Giappone periodo Edo (1600 - 1868)**, in legno laccato nero, montata in ottone finemente cesellato e decorata con le armi dei Toqukawa e Hasokawa, l'interno rivestito di carta dell'epoca, cm 63x40,5x58

A Japanese brass mounted black lacquered case  
日本铜嵌黑漆盒

*Provenienza*

The Peter Zervudachi sale Londra Sotheby's 1998, lotto 248  
来源 1998年伦敦苏富比Peter Zervudachi拍卖会 拍品编号 248

€ 1.500/2.000



230

**Figura Cina, inizi sec. XX, in avorio, raffigurante donna con bambino e ombrello, alt. cm 23**

A Chinese carved ivory figure, early 20th c.  
二十世纪初 象牙雕人物像

€ 600/800



231



231

**Coppia di figure, Cina inizi sec. XX, raffiguranti saggi in pietra saponaria, le basi modellate a finta roccia, alt. cm 25 e cm 24 (2)**

A pair of soapstone figures depicting sages, early 20th c.

二十世纪初 寿山石雕神仙像一对

€ 600/800



232

Due figure, Giappone periodo Meiji (1868-1912), in avorio, una raffigurante bambino con cesta, e l'altra raffigurante in pescatore con pesci e bambini, alt. cm 18,5, alt. cm 12

Two ivory carvings, Japan, Meiji period  
十九世纪 / 二十世纪 象牙雕寿老和观音像各一

€ 500/600



233

**Scultura, Giappone fine periodo Meiji o inizi Taisho, circa 1900-1920 di Takahashi Ryouin**, in bronzo raffigurante il Daruma, seduto in posizione rilassata, la gamba sinistra piegata e le mani incrociate sul ginocchio, coperto da una veste avvolgente e con occhi dorati e dallo sguardo imperioso, le grandi orecchie con orecchini mobili, il sotto della scultura è dettagliato e mostra i piedi e la veste ripiegata, reca il marchio dell'artista, alt. cm 49



Il Daruma deriva da una divinità cinese il Bodhidharma, un saggio di origine Indiana del 5° - 6° sec. d.C., ed è considerato, in Giappone il fondatore del buddismo Zen. Takahashi Ryouin, attivo nel periodo Meiji e inizi Taisho, visse a Tokyo ed era rinomato per le sue sculture in bronzo. Esempi delle sue opere sono presenti nel museo delle collezioni imperiali a Tokyo. Espose all'esposizione universale di Parigi nel 1900 con un pezzo premiato dalla giuria.

Un Daruma pressochè identico è stato esposto al Tefaf di Maastricht 2012 dalla galleria Ben Janssens. *Cfr:* catalogo della galleria per la mostra, pag. 140-141, dalla Sales Selection ufficiale del Tefaf lo stesso risulta venduto a un collezionista europeo.

A bronze figure of Daruma, by Takahashi Ryouin, Japan circa 1900-1920  
约1900-1920年 日本鍍金铜达摩像 高桥流云造

*Provenienza*

Gli eredi di un diplomatico  
来源 一位外交官子嗣

Corredato di attestato di libera circolazione  
Provided with export license  
附有出口许可证

€ 15.000/25.000





234



234

**Coppia di disegni, Cina fine dinastia Qing,** acquerelli su carta, raffiguranti paesaggi animati cm 35x26,5 (2)

A pair of watercolour drawings, late Qing dynasty  
清末 水彩画一对

€ 300/400

235

**Vaso in porcellana Cina periodo repubblicano (1912-1949),** in porcellana, famiglia rosa a fondo azzurro e con riserve decorate a motivi floreali, reca marchio Qianlong, alt. cm 28, leggera felpatura sul fondo

A Chinese famille rose porcelain vase, Republican Period  
民国 粉彩花瓶

€ 800/1.200

236

**Porta biglietti inizi sec. XX,** in argento il fronte cesellato con motivo a paesaggio, il recto con scena animata incisa, gr. 70, cm 9,5x5,8

A silver card box, early 20th c.  
二十世纪初 银制浮雕名片盒

€ 120/150

235



236

237

Due paraventi da tavolo, Cina dinastia Qing (1644-1911), in avorio decorato a figure, uno con iscrizione, montati su basi differenti in legno intagliato, cm 20x10 le placche, alt. cm 16,5, danni su uno dei pannelli (2)

Two Qing dynasty ivory table screens, finely decorated with figures, one bears inscription

清 象牙雕人物桌屏两件 其中一件有铭文

€ 600/1.000



238

**Snuff-bottle, Cina dinastia Qing (1644-1911), in vetro incamiciato color melanzana decorata con tre carpe e fiori, alt. cm 6,5**

An overlay aubergine snuff bottle, Qing dynasty

清 茄紫色玻璃鼻烟壶

€ 600/800



238



239

239

**Snuff-bottle, Cina fine dinastia Qing, in avorio intagliato, finemente decorato a paesaggio con arbusti e personaggio, alt. cm 7**

a carved ivory snuff-bottle, late Qing dynasty

清末 象牙雕鼻烟壶

€ 280/320



240

**Due snuff-bottles, Cina fine dinastia Qing**, a soggetto erotico, una in vetro internamente dipinto, l'altra in porcellana a fondo bianco, alt. cm 6; cm 5,3 (2)

Two erotic subject snuff-bottles, late Qing dynasty  
清末 情欲图鼻烟壶两件

€ 220/240



241

**Coppia di Vasi "cong" Cina sec. XVIII**, in porcellana turchese, decorati a rilievo con motivo a trigrammi, alt. cm 13,2

A pair of turquoise glaze "Cong" vases, China 18th c.  
十八世纪 绿松石釉八卦琮式瓶

€ 1.200/1.500

242

**Due frutti Cina fine dinastia Qing**, in ceramica gialla marcati alla base, alt. cm 19 (2)

A pair of yellow ceramic fruits, late Qing dynasty, marked  
清末 黄釉瓜果一对

€ 400/500

242



241





243  
**Sei bicchieri con vassoietto, Giappone inizi sec. XX**, in argento, cesellati con motivo di dragoni, gr. 105, alt. cm 3,5, vassoietto cm 17,5x13,5 (7)

Six silver glasses on tray, Japan 20th c.  
二十世纪 日本银盘及银杯六件

€ 180/200

244  
**Vassoio, Cina, sec. XX**, in legno di Hongmu, con intarsi in madreperla, a guisa di tavolino, cm 31x12x18

A Chinese Hongmu and mother of pearl inlaid tray, 20th c.  
二十世纪 红木嵌螺钿盘

€ 220/250

243



244



245



245

**Vaso Cina sec. XX**, in porcellana bianca traforata, anse a guisa di scettri Ruyi, al cm 20,7

A Chinese white porcelain openwork vase, 20th c.  
二十世纪 白瓷镂雕花瓶

€ 80/100

247



246

**Ciotolina, Cina, marchio e period Guangxu (1875-1908)**, in porcellana gialla incisa a motivo di draghi, diam. cm 11

A Chinese yellow porcelain bowl Guangxu mark and of the period  
清光绪 黄釉瓷碗 光绪款

€ 700/1.000



246





247

**Due vasi Cina, fine dinastia Qing, sec. XVIII, in bronzo in stile arcaico e con decori incisi e a rilievo, alt. cm 22,5; cm 12 (2)**

Two Chinese bronze vases, 18th c.  
十八世纪 铜瓶两件

€ 700/1.000

248

**Coppia di brucia profumi Cina fine dinastia Qing, in smalto cloisonné, modellati a forma di animali fantastici, lung. cm 15**

€ 1.800/2.500

A pair of enamelled censer, China late qing d.  
清末 珐琅香炉一对



248

249



249

**Piatto Cina dinastia Qing, marchio e periodo Kangxi (1662-1722),** decorato al centro da figure e da banda floreale sul cavetto, diam. cm 20,2, *piccolo restauro*

A Chinese blue and white plate, Qing dynasty, Kangxi mark and period  
清康熙 青花盘 康熙年款

€ 180/220

250

**Vaso Cina fine dinastia Qing periodo Repubblicano,** in porcellana a fondo celadon decorato a oggetti antichi, anse traforate, alt. cm 45

A celadon ground porcelain vase, late Qing/Republican period  
清末 / 民国 青釉瓶

€ 500/700

250



251

**Coppia di piccoli vasi, Giappone sec. XIX, a tromba, in porcellana Imari, alt. cm 16,5, poggianti su basi in legno, restauri (2)**

A pair of small Japanese Imari vases, 19th c.  
十九世纪 日本伊万里瓶一对

€ 600/800

251



252

**Quattro snuff-bottles, Cina inizi sec. XX, in materiali diversi, una in vetro incamiciato a fondo giallo, una in pietra dura bianca, una in agata, con decoro di saggio, e una in terracotta Yixing, alt. cm 8; cm 5,4; cm 7,4; cm 4,5 (4)**

Four Chinese snuff-bottles, early 20th century  
二十世纪初 鼻烟壶四件

€ 600/800

252



255



253  
Incensiere, Giappone, sec. XIX, tripode,  
in bronzo, biansato, decorato a rilievo  
con volatili e fiori, il fondo con placca non  
pertinente, lung. cm 36

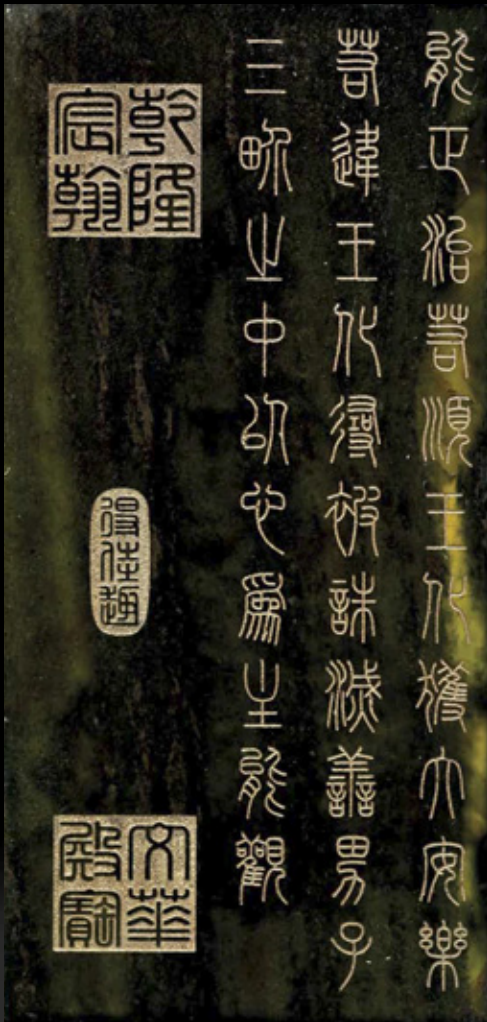
A Japanese bronze censer, 19th c.  
十九世纪 日本铜香炉

€ 600/700

254







254

Sutra sul cuore Cina sec. XX, composto da otto placche in giada Kotan finemente iscritte e con figure, montate a libro con copertine in legno, cm 23x14,2; placche cm16x18

A Chinese jade sutra, 20th c.  
二十世纪 玉雕经书

€ 5.000/7.000

254



255



255

**Coppia di elefanti, Cina sec. XIX-XX**, in metallo cloisonné, poggianti su una base a balaustro e sormontati da una sella riccamente decorata con motivi floreali alt. cm 30

A pair of Chinese cloisonné enamel elephants, 19th/20th c.  
十九世纪 / 二十世纪 掐丝珐琅大象一对

€ 2.000/2.500

256

**Tre piatti Cina dinastia Ming, periodo Wanli (1573-1619)**, in porcellana bianca e blu, decorati a paesaggi e con figure di animali, bordi sagomati, diam. cm 20, cm 20,2, cm 19,5 (3) piccoli difetti

Three Wanli, blue and white plates, Ming dynasty, minor chips  
明万历 青花盘三件 有小磕

€ 1.200/1.400

257

**Quattro piatti Cina dinastia Qing, periodo Kangxi (1662-1722)**, in porcellana bianca e blu, decorati a motivi floreali, profili sagomati, diam. cm 21,7 e uno cm 22,3, uno con lievi felature

Four Kangxi blue and white plates  
清康熙 青花盘四件

€ 1.000/1.200

257



258



259



258

**Coppia di vasi Cina, fine dinastia Qing (1644-1911),** in porcellana bianca e blu decorati con pesci, recano marchio Xuande, alt. cm 42 (2)

A pair of blue and white vases, late Qing dynasty, Xuande mark  
清末 青花瓶一对 宣德款

€ 1.700/2.200

259

**Piatto Cina dinastia Qing, sec. XVIII,** in porcellana bianca e blu, finemente decorata a motivi floreali, diam. cm 32,4

A Chinese blue and white plate, 18th c.  
十八世纪 青花盘

€ 1.000/1.200

260

Due snuff-bottles, Cina fine dinastia Qing, in smalto cloisonné una decorata con draghi e l'altra a motivi floreali alt. cm 6; cm 5,5 ca, difetti

Two cloisonné enamel snuff-bottles late Qing d.

二十世纪 景泰蓝制鼻烟壶两只  
€ 220/260



261

Tre ciotole, Giappone sec. XIX, in lacca arancione, decorate a paesaggio, figure e draghi, diam. cm 11, usure

Three lacquered bowls, Japan 19th c.  
十九世纪 日本漆碗三件

€ 320/350

261



262

**Coppia di cavalli Cina secolo XIX**, in smalto cloisonné, in posizione di attacco, le selle amovibili, lung. cm 38

A pair of Chinese cloisonné horses, 19th c.  
十九世纪 景泰蓝马一对

€ 6.500/7.500



263



263

**Figura Cina fine dinastia Qing (1644-1911), in avorio raffigurante Guangong, alt. cm 34,5, difetti**

A carved ivory figure of Guangong late Qing dynasty  
清末 象牙雕关公像

€ 1.500/1.800

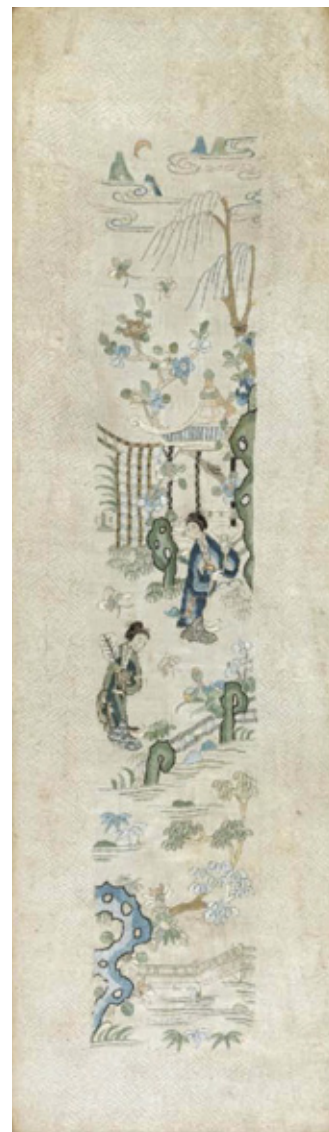
264

**Due pannelli Cina fine dinastia Qing, in tessuto ricamato, cm 63,5x30; cm 54x15,5 (2)**

Two late Qing dynasty embroidered panels, framed  
清末 刺绣挂屏两件 带框

€ 320/360

264



264



265

**Poltrona da riposo, Cina inizi sec. XX,**  
in Hongmu, intagliato e con poggiatesta  
girevole, poggipiedi estraibile, braccioli  
sagomati, lung. cm 153

A Chinese carved Hongmu reclined  
armchair, early 20th c.  
二十世纪初 红木雕花扶手椅

€ 3.500/4.000





266

**Testa di Buddha, Giava Indonesia**, in stile Borobudur, in pietra vulcanica, alt. cm 32

A carved-stone head of Buddha, central Java  
爪哇中部石雕佛首像

€ 2.000/2.500



267



267

**Vaso Cina sec. XIX**, in porcellana Celadon craquelé, alt.cm.25

A craquelé celadon vase, China 19th c.  
十九世纪 青釉碎裂纹花瓶

€ 1.800/2.500

268



268

**Due oggetti rituali, Tibet sec. XIX**, il vajita, finemente cesellato, parzialmente dorato, e sormontato da testa equina, il pugnale, parzialmente dorato e ageminato a tre volti, cm 21,8, e cm 26,8 (2)

Two Tibetan ritual bronzes 19th century  
十九世纪 西藏鎏金铜礼器两件

€ 1.200/1.400

269

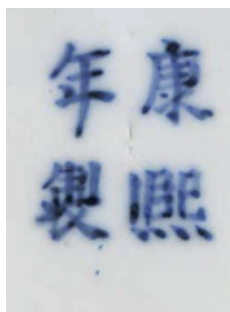


269

**Ciotola Qingbai, Cina, in stile Song-Yuan**, in porcellana decorata a motivo di fenici affrontate, diam cm 22

A Song/Yuan style Qingbai moulded phoenix bowl  
宋 / 元 青白釉凤凰纹碗

€ 1.500/2.000



271



270



270

**Vaso, Cina fine dinastia Qing**, in porcellana bianca e blu, decorato con figure di draghi su fondo floreale e motivi Ruyi, marchio apocrifo Kangxi, alt. cm 32

A late Qing blue and white porcelain vase  
清末 青花瓶

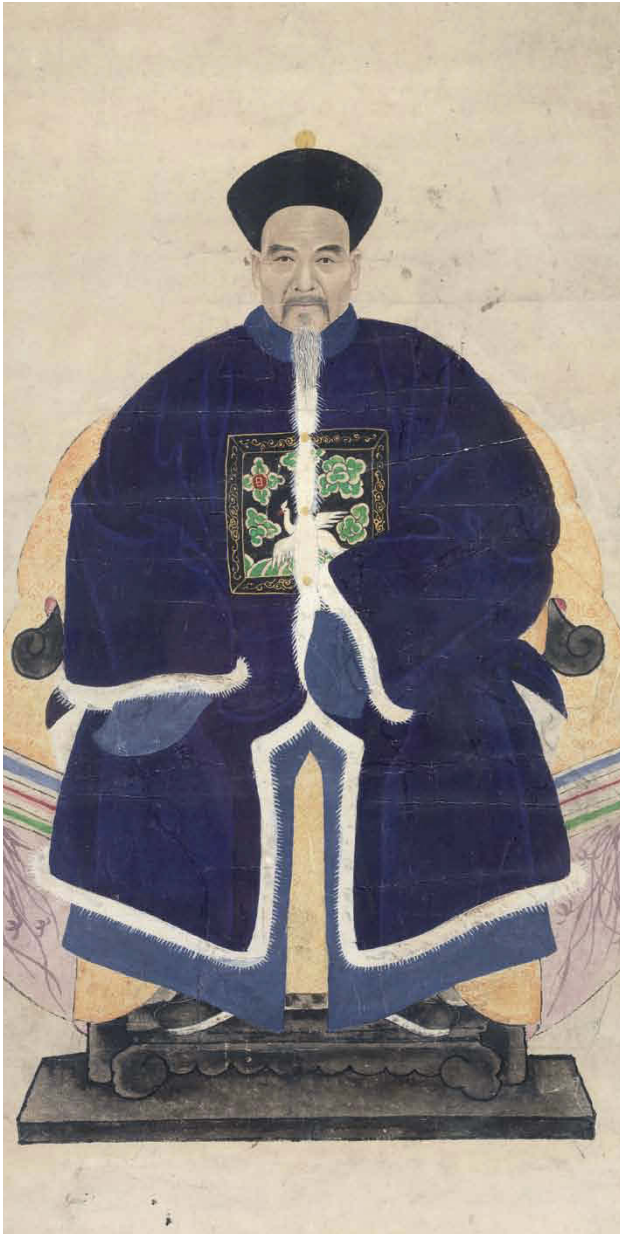
€ 300/400

271

**Vaso, Cina fine dinastia Qing**, in porcellana bianca e blu, decorato con figura di cerbiatto, anse traforate, alt. cm 58

A blue and white porcelain vase, late Qing dynasty  
清末 青花瓶

€ 500/700



272

**Ritratto, Cina fine dinastia Qing (1644-1911), di dignitario colori su carta profilata in seta, cm 79x 39,5, difetti**

A late Qing dynasty portrait on paper, framed  
清末 人物画像一幅 带框

€ 400/500

273

**Scultura, Burma del Sud Sec. XIX, in bronzo, raffigurante personaggio di alto rango stante e elegantemente vestito, possibilmente uno spirito Nat, sulla testa un copricapo con lunghi pennacchi, il volto, le orecchie e le mani della figura in osso, alt. cm 48, su base in legno alt. cm 5,5**

A Burmese bronze and bone figure of a deity, possibly a Nat spirit, 19th c.

十九世纪 缅甸铜及骨女神雕 可能为纳特神灵

€ 2.500/3.000

273





274  
**Portasigarette Cina, fine dinastia Qing**, in smalto cloisonné, decorato da motivo a dragoni, cm 9,8 x 6,7

A cloisonné enamel cigarette holder, late Qing d.  
 清末 掐丝珐琅烟斗

€ 500/600

275  
**Uovo Cina, secolo XVIII**, in smalto cloisonné, decorato a motivo di dragoni cm 6,5

A cloisonné enamel egg, China 18th c  
 十八世纪 掐丝珐琅蛋

€ 700/1000

276  
**Ciotola Cina dinastia Qing, sec. XVIII**, in porcellana finemente decorata con figure di saggi, reca marchio Qianlong (1736-1795), diam. cm 19,2, *restauri*

A porcelain bowl, 18th c., Qianlong mark, restored  
 十八世纪 青花碗 乾隆款 有修复

€ 500/700



277  
**Fermacarte, Cina fine dinastia Qing (1644-1911),** in bronzo cesellato con rami fioriti e il manico con figura femminile e bambini, lung. cm ....

A bronze paperweight, fully decorated with blossoming trees and female figures, late Qing d.  
 鍍金銅 美人賞花文鎮

€ 250/300



278  
**Dieci Netsuke, Giappone, periodo Meiji (1868-1912),** in osso e avorio, di cui nove raffiguranti animali ed uno raffigurante un saggio, misure varie

Ten bone/ivory Netsuke, Japan, Meiji period  
 日本明治 象牙骨雕腰坠十件

€ 1.200/1.500

278/1  
**Netsuke, Giappone periodo Meiji (1868-1912),** in avorio intagliato, raffigurante figura maschile con bambino, alt. cm 3

A carved ivory Netsuke, Meiji period  
 日本明治 象牙雕腰坠

€ 220/260





279

**Intaglio, Cina fine dinastia Qing**, in giada celadon, raffigurante germogli, cm 6,5x3,5

A pale celadon jade, late Qing dynasty  
清末 青白玉雕

€ 600/1.800

280

**Ascia, Cina dinastia Zhou ,2000-1500 a.C.**, in giada verde con leggere venature ruggine, lung. cm

A jade ax, Zhou dynasty  
周 玉斧

€ 1.000/1.200





281



281

**Coppia di vasi, Cina sec. XX**, di forma esagonale, in smalto cloisonné, decorati a figure di draghi, alt. cm 20,5

A pair of Chinese hexagonal cloisonné enamel vases with cover, 20th c.

二十世纪 六角形掐丝珐琅盖瓶一对

€ 600/800

282

**Figura Cina, secolo XVII**, in bronzo parzialmente dorato, raffigurante una Guanyin con due bambini, cm 24.7

A Chinese parcel-gilt bronze Guanyin, 17th c.

十七世纪 鎏金铜观音像

€ 3300/3600

282



283



283

Tre sculture, Cina sec. XX, in corallo rosso, raffiguranti una un saggio, e le altre due delle Guanyin, alt. cm 13; cm 9,6; cm 9,6, restauro (3)

Three Chinese red coral carvings, 20th c.  
二十世紀 紅珊瑚雕刻三件

€ 600/800

284

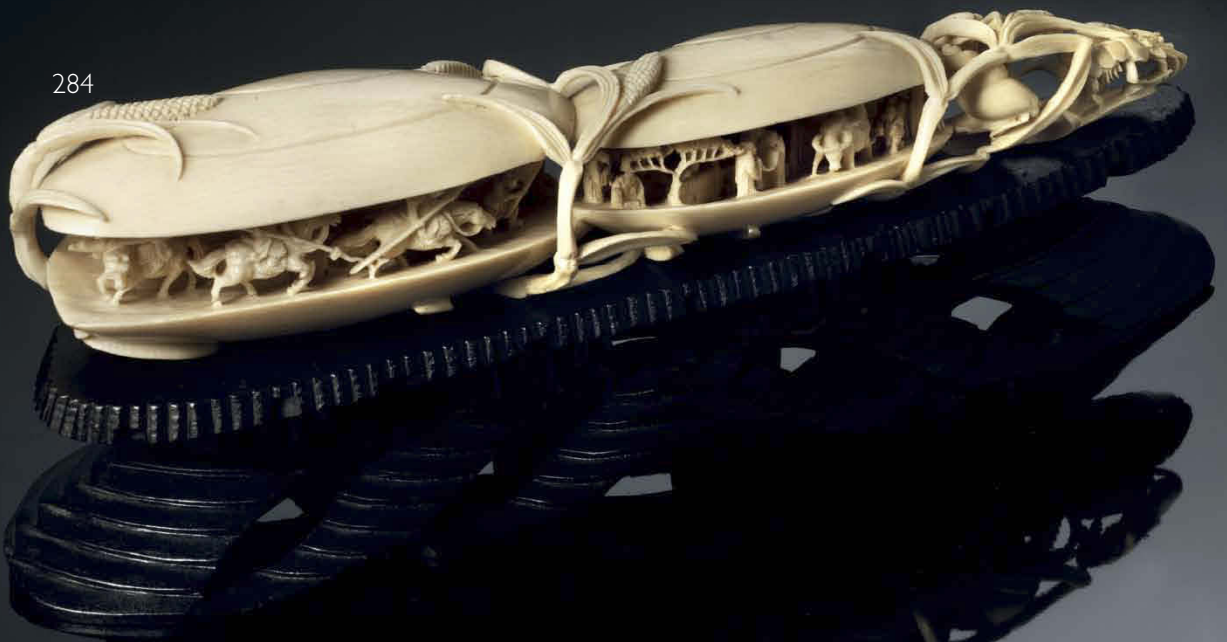
Scultura Cina inizi sec. XX, in avorio, raffigurante due valve di conchiglia avvolte in ramages fogliacei con pesci e molluschi, internamente intagliate con figure e animali in paesaggi, lung. cm 32, su base in legno scolpito

A Chinese carved ivory clam shells, early 20th c.

二十世紀初 象牙雕蚌壳

€ 2.000/3.000

284





285

Tre snuff-bottles, Cina sec. XIX-XX, in porcellana, una a fondo bianco, decorata con dragoni rossi, una a fondo rosso decorata a fiori e farfalle, una bianca e blu con decoro a draghi, alt. cm 7,4; cm 6,4; cm 6,5 (3)

Three Chinese porcelain snuff-bottles, 19th-20th century  
十九世纪 / 二十世纪 瓷制鼻烟壶三件

250/320

285



286



286

Cavallo Cina sec. XX, in porcellana bianca, in posizione accucciata, e poggiante su base in legno dorato, lung. cm 23

A Chinese white porcelain reclining horse, 20th c.  
二十世纪 白瓷卧马

€ 320/350

287



287  
**Coppetta, Cina, dinastia Song (960-1279),** in terracotta invetriata, diam cm 9,7, difetti di cottura

An earthenware bowl, Song dynasty  
宋 陶碗

€ 350/400

288

288  
**Coppia di figure, Cina sec., XVII,** in legno policromo, raffiguranti dignitari, alt. cm 15

A pair of polychrome wood figures, China  
17th c.  
十七世纪 彩木像一对

€ 2.500/ 3.000





289

**Due Fat Ladies, Cina ,in stile Tang**, in terracotta, entrambe recanti tracce di pigmenti, alt. cm 68, alt. cm 65 *difetti alle basi (2)*

Two Tang style Fat Ladies figures  
唐美人立像两件

*Provenienza*

Collezione Mario Prodan, Roma

Acquistato nel 1964 dal padre dagli attuali proprietari

来源 罗马Mario Prodan收藏 1964年购于当时物主的父亲

€ 3.000/4.000



290

Quattro figure Cina sec. XVIII, in porcellana policroma, raffiguranti una bambina sorridente e tre saggi con copricapo, la più alta cm 20, difetti e mancanze, (4)

Four porcelain figurines, China 18th c.  
十八世纪 小雕像四件

Euro 4.800/5.200

291

Figura Cina, Periodo Daoguang 1820-1850, in porcellana policroma, raffigurante Guanyin con manto rosso, alt. cm 19,5

A Chinese porcelain polychrome Guanyin Daoguang period  
清道光 彩瓷观音像

€ 1.800/2.500

290



290



290



291



290



292



292  
**Guanyin Cina inizi sec. XX**, in porcellana bianca, su base in legno alt. cm 33, restauro

A Chinese white porcelain Guanyin, early 20th c.  
 二十世纪初 白瓷观音立像

*Provenienza*  
 Antichità Schubert, Milano  
 来源 米兰Schubert古董商

€ 700/800

293  
**Pannello, Cina sec. XX**, in seta ricamata, raffigurante donna con vassoio, cm 140x172

A Chinese embroidered silk panel, 20th c.  
 二十世纪 丝绸绣挂屏

€ 600/700

294



294  
**Guanyin, Cina inizi sec. XX**, in porcellana blanc de Chine, stante su base a fior di loto, alt. cm 23, restauro

A blanc de Chine, Guanyin, early 20th c.  
 二十世纪初 「Blanc de Chine」白釉观音像

*Provenienza*  
 Collezione Accorsi, Torino  
 来源 都灵Accorsi收藏

€ 700/800

293



295



297



296



295

**Vasca lava-pennelli Cina, sec. XX**, in ceramica a invetriatura nera-marrone con puntinature dorate, diam cm 22

A Chinese black-brown and parcel-gilt glazed brush washer, 20th c.  
二十世纪 黑褐色漆金笔洗

€ 600/900

296

**Scultura Cina, inizi sec. XX**, in pietra saponaria, raffigurante pescatore, alt. cm 18

A Chinese carved soapstone figure of a Fisherman, early 20th c.  
二十世纪初 寿山石雕渔父像

€ 120/150



299

**Scultura Cina, fine dinastia Qing**, in calcedonio, raffigurante due draghi attorcigliati, alt. cm 10 con base in legno

A chalcedony carving, China late Qing dynasty  
清末 玉髓雕刻

€ 600/700

297

**Due figure, Cina fine dinastia Qing**, raffiguranti due Guanyin in porcellana bianca, ognuna reggente un rotolo, alt. cm 17,5; cm 18 (2), *restauro*

Two white porcelain Gaunyin, late Qing dynasty  
清末 白瓷观音像

€ 1.000/1.200

298

NO LOT



299



300

300

**Due vasetti Cina periodo repubblicano**, a forma di bottiglia in porcellana decorati a figure e con scritte alt. cm 15

Two small Republican vases  
 民国 小瓷瓶两件

€ 120/150

301

**Scultura, Giappone, period Meiji(1852-1912)**, in bronzo raffigurante un toro con saggio, alt. cm 21

A Japanese bronze bull with a sage  
 日本仙人与牛铜像

€ 350/400

301





302

302  
**Vaso "Zun", dall' antico**, in bronzo decorato a rilievo con animali fantastici e con forme tipiche del tardo periodo Shang, inizi Zhou, alt. cm 18

A Zun bronze vessel, in late Shang style  
商末风格青铜器

€ 400/500

303  
**Piatto, Giappone, periodo Meiji-Taisho**, in ceramica policroma, finemente decorato con figure di fenici, tigri e dragoni, montato su ottone, diam cm 32

A Meiji-Taisho, ceramic plate  
日本明治 / 大正 瓷盘

2.600/2.800



303



304



304

**Manico, India sec. XIX**, in avorio, finemente scolpito con una moltitudine di figure, montato su base in argento, alt. cm 16, con base

A carved ivory handle, India, 20th c.  
十九世纪 印度象牙镂雕一对

€ 300/350

305



305

**Coppia di zanne India sec. XIX**, in avorio finemente intagliate a motivi fogliacei e draghi stilizzati, cm 25 (2)

A pair of Indian ivory carvings, 19th c.  
十九世纪 印度象牙雕一对

€ 500/700

306

**Cane di Pho, Cina dinastia Qing** in pietra con tracce di cromia alt. cm 22,5

a Chinese carved stone Pho dog, Qing d.  
清 福狮石雕

€ 180/320



306

307

**Lingham, India sec. XIX**, in osso, realisticamente scolpito, cm 16,2

An Indian bone lingham, 19th century  
十九世纪 印度骨林伽

€ 400/500

307



308



308

**Figura Cina dinastia Han (206 a.C. – 220d.C)**, raffigurante cortigiana, in terraglia con tracce di pigmenti, alt. cm 38,2

A Han figure of a standing lady  
汉美人立像

*Provenienza*

Collezione Mario Prodan, Roma  
Acquistato nel 1964 dal padre dagli attuali proprietari  
来源 罗马Mario Prodan收藏 1964年购于当时物主的父亲

€ 1.000/1.500

309



309

**Scultura india**, in pietra raffigurante Ganesh, alt. cm 58,5

an Indian stone Ganesh  
印度象神石像

€ 1.500/2.000

310



310

**Dipinto, Cina sec.XX**, su vetro, raffigurante scena con dignitari un un palazzo, montato con cornice a specchio ebanizzata cm 41x60

A Chinese reverse painting on glass, early 20th century  
二十世纪初 反向彩绘玻璃

€ 250/300

311



311

**Due snuff-bottles, Cina sec. XX**, in vetro incamiciato, una a fondo bianco, con decoro verde e melanzana, raffigurante una gru e dei fiori, l'altra a fondo bianco e motivo fogliaceo viola, alt. cm 7; cm 6,3 (2)

Two Chinese overlay snuff-bottles, early 20th century  
二十世纪初 白地套色料鼻烟壶两件

€ 320/350

312



312



312

**Snuff-bottles, Cina inizi sec. XX**, in vetro incamiciato rosso e azzurro, i due lati decorati da figure di genere, alt. cm 5,8

An overlay red glass and turquoise snuff-bottle, early 20th century  
二十世纪初 白地套红料和淡蓝料鼻烟壶

€ 320/350

313

**Coppia di Cavalli Cina, XIX secolo**, in smalto cloisonné, in  
posizione accucciata e con piccolo coperchio sul dorso, cm 27

A pair of cloisonné horses, China 19th c.  
十九世纪 景泰蓝马一对

€ 2.500/3.000



314



314

**Cane di Pho, Cina sec. XIX**, in bronzo cloisonné, in posizione accucciata, lung. cm 18

A Chinese cloisonné bronze Pho dog, 19th c.

十九世纪 铜胎掐丝珐琅福狮

€ 350/400

315

**Snuff-bottle, China Qing dynasty (1644-1911)**, lavorata a tutto tondo con figure di saggi, alt. cm 6,5, con supporto, difetti e mancanza del tappo.

A Qing dynasty snuff bottle  
清 鼻烟壺

€ 260/280



315

316

**Gruppo raffigurante tre cani di Pho, Cina sec. XX**, in ceramica smaltata turchese, alt. cm 22, difetto

A turquoise ceramic group, 20th c.  
二十世纪 绿松石釉陶件组

€ 320/350

316



317

**Coppia di vasi, Giappone, periodo Meiji (1868-1912), in bronzo parzialmente dorati, il corpo decorato da figure di uccelli del paradiso e da draghi applicati, alt. cm 52,5**

A pair of parcel gilt bronze vases, Japan, Meiji period  
日本明治 部分鍍金銅花瓶一对

€ 900/1.200



318  
**Vaso, Cina periodo repubblicano (1912-1949)**, a bottiglia in porcellana a smalto azzurro marezzato, recante marchio Qianlong alt. cm 32

A Chinese marbled glaze porcelain vase, Republican period  
 民国 仿大理石釉纹花瓶

€ 800/1.200



318

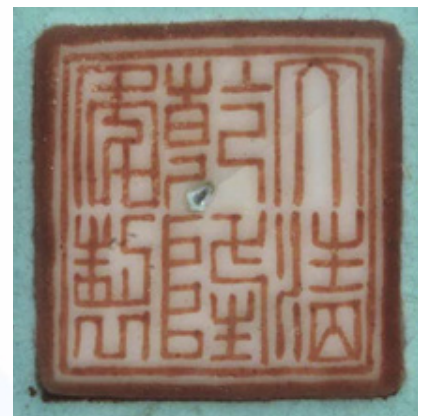
319



319  
**Piatto Cina dinastia Qing sec. XVIII**, di forma lobata, in porcellana bianca e blu, decorato al centro da scena con personaggio, e da riserve con decori floreali e animali sul cavetto, diam. cm 28

A Chinese blue and white porcelain plate, 18th c.  
 十八世纪 青花瓷盘

€ 600/800





320



320

Potiche con coperchio, Cina fine dinastia Qing (1644-1911), in porcellana a fondo blu, con riserve bianche decorate a motivi floreali, insetti e oggetti, alt. cm 27

A blue ground porcelain jar with lid, late Qing d.

清末 蓝地留白花卉纹盖罐

€ 1.200/1.800

321

Vaso, Cina, periodo repubblicano, in porcellana Wucai decorato con figure in un paesaggio, alt. cm 21

A Chinese Republican wucai porcelain vase

民国 五彩人物瓶

€ 250/300

321



322



322

**Ciotola Cina sec. XX**, in ceramica celadon Longquan, decorata a rilievo a motivi floreali e bambini, diam. cm 15

A Chinese Longquan celadon cup, 20th c.  
二十世纪 龙泉窑青釉杯

€ 220/250

323

**Alzata, Cina sec. XVIII**, in gres Yixing, di forma lobata, incisa con motivo a paesaggio, e iscrizioni, il bordo decorato da nuvole stilizzate, cm 25,5x7,5x19,5

A Yixing stoneware stem plate, 18th c.  
十八世纪 紫砂盘坐

€ 350/450

323



324

324  
**Alzata, Giappone, periodo Meiji (1868–1912),** in porcellana finemente decorata a riserve floreali, alt. cm 9

An Imari stem plate, Meiji period  
日本明治 引万里小足盘

€ 400/450



325  
**Tre Okimono, Giappone sec. XIX,** in avorio, raffiguranti saggi, alt. cm 5,8; alt. cm 5 (3)

Three ivory Okimono, Japan 19th c.  
十九世纪 日本象牙雕饰三件

€ 600/800

326  
**Scultura Giappone periodo Meiji (1868–1912),** in avorio, raffigurante un saggio, alt. cm 5

A Japanese carved ivory figure, Meiji period  
日本明治 象牙人物雕

€ 160/180

325

325

325

326



327



327

**Inro, Giappone, XIX secolo**, in avorio, finemente decorato con figure dorate

A Japanese ivory Inro, 19th c.  
十九世纪 日本象牙雕印笥

€ 1.000/1.500

328

**Nove Netsuke, Giappone periodo Meiji**, in avorio e osso, tutti intagliati in forma di animali, misure diverse (9)

Nine ivory Netsuke, Japan, Meiji period  
日本明治 象牙坠子九件

€ 800/1.000



328

329

329  
**Coperchio di scatola Cina secolo XVIII,**  
in porcellana bianca e blu, decorato a  
riserve con figure di animali, diam cm 20,5

A blue and white porcelain box cover,  
China, 18th c.  
十八世纪 青花盒盖

€ 1.000/1.500



330  
**Tre snuff bottles, Cina, periodo  
repubblicano,** in porcellana bianca e blu  
decorate con motivi di paesaggi, alt. cm 8

Three porcelain white and blue snuff  
bottles, Republican period  
民国 青花鼻烟壶三件

€ 700/1.000



330

331

**Coppa Nishapur, Iran XI sec** in maiolica decorata con volatile al centro e figure entro riserve ovali separate da decorazioni geometriche, diam cm 19,7 *restaurata*

A Nishapur pottery bowl, Iran 11th c.  
十一世纪 伊朗内沙布尔碗

€ 600/1.000



332

Vaso biancato periodo Tang, 618-907, in terracotta invetriata, i manici a forma di draghi, il collo stretto, alt.cm 29

A Tang earthenware vase with dragon shape handles.  
唐 陶制龙扶手瓶

€ 10.000/12.000







## Condizioni Generali di Vendita

---

1. Pandolfini CASA D'ASTE S.r.l. è incaricata a vendere gli oggetti affidati in nome e per conto dei mandanti, come da atti registrati all'Ufficio I.V.A. di Firenze. Gli effetti della vendita influiscono direttamente sul Venditore e sul Compratore, senza assunzione di altra responsabilità da parte di Pandolfini CASA D'ASTE oltre a quelle derivanti dal mandato ricevuto.
2. L'acquirente corrisponderà un corrispettivo d'asta, per ciascun lotto, pari al 25% sul prezzo di aggiudicazione fino a € 100.000 ed al 22% sulla cifra eccedente, comprensivo di I.V.A. ed oneri fiscali (per casi particolari e maggiori informazioni sulle commissioni vedi "CORRISPETTIVO D'ASTA ed I.V.A." nell'apposita sezione in catalogo).
3. Le vendite si effettuano al maggior offerente e si intendono per contanti. Non sono accettate trasferimenti a terzi dei lotti già aggiudicati. Pandolfini CASA D'ASTE riterrà unicamente responsabile del pagamento l'aggiudicatario. Pertanto la partecipazione all'asta in nome e per conto di terzi dovrà essere preventivamente comunicata.
4. Le valutazioni in catalogo sono puramente indicative ed espresse in Euro. Per le vendite di natura giudiziaria la valutazione potrà essere preceduta da indicazioni quali p.b (Prezzo base, ossia prezzo minimo imposto) o, m.o. (maggior offerente, ossia lotto vendibile al maggior offerente, senza prezzo minimo di partenza). Le descrizioni riportate rappresentano un'opinione e sono puramente indicative e non implicano pertanto alcuna responsabilità da parte di Pandolfini CASA D'ASTE.
5. Eventuali contestazioni dovranno essere inoltrate in forma scritta entro 10 gg e se ritenute valide comporteranno unicamente il rimborso della cifra pagata senza alcun'altra pretesa.
6. L'asta sarà preceduta da una esposizione, durante la quale il Direttore della vendita sarà a disposizione per ogni chiarimento; l'esposizione ha lo scopo di far esaminare lo stato di conservazione e la qualità degli oggetti, nonché chiarire eventuali errori ed inesattezze riportate in catalogo. Tutti gli oggetti vengono venduti "come visti".
6. Pandolfini CASA D'ASTE S.r.l. può accettare commissioni d'acquisto (offerte scritte e telefoniche) dei lotti in vendita su preciso mandato, per quanti non potranno essere presenti alla vendita. I lotti saranno sempre acquistati al prezzo più conveniente consentito da altre offerte sugli stessi lotti, e dalle riserve registrate. Pandolfini CASA D'ASTE S.r.l. non si ritiene responsabile, pur adoperandosi con massimo scrupolo, per eventuali errori in cui dovesse incorrere nell'esecuzione di offerte (scritte o telefoniche). Nel compilare l'apposito modulo, l'offerente è pregato di controllare accuratamente i numeri dei lotti, le descrizioni e le cifre indicate. Non saranno accettate mandati di acquisto con offerte illimitate. La richiesta di partecipazione telefonica sarà accettata solo se formulata per iscritto prima della vendita. Nel caso di due offerte scritte identiche per lo stesso lotto, prevarrà quella ricevuta per prima.
7. Durante l'asta il Banditore ha la facoltà di riunire o separare i lotti.
8. I lotti sono aggiudicati dal Direttore della vendita; in caso di contestazioni, il lotto disputato viene rimesso all'incanto nella seduta stessa sulla base dell'ultima offerta raccolta. L'offerta effettuata in sala prevale sempre sulle commissioni d'acquisto di cui al n.6.
9. Il pagamento totale del prezzo di aggiudicazione dei diritti d'asta potrà essere immediatamente preteso da Pandolfini CASA D'ASTE S.r.l.; in ogni caso lo stesso dovrà essere effettuato entro il giorno successivo alla vendita.
10. I lotti acquistati e pagati devono essere immediatamente ritirati. In caso contrario spetteranno tutti i diritti di custodia a Pandolfini CASA D'ASTE che sarà esonerata da qualsiasi responsabilità in relazione alla custodia e all'eventuale deterioramento degli oggetti. Il costo settimanale di magazzino ammonterà a € 26.
11. Gli acquirenti sono tenuti all'osservanza di tutte le disposizioni legislative e regolamenti in vigore relativamente agli oggetti sottoposti a notifica, con particolare riferimento alla Legge n. 1089 del giugno 1939. L'esportazione di oggetti è regolata dalla suddetta normativa e dalle leggi doganali e tributarie in vigore. Pandolfini CASA D'ASTE declina ogni responsabilità nei confronti degli acquirenti in ordine ad eventuali restrizioni all'esportazione dei lotti aggiudicati. L'aggiudicatario non potrà, in caso di esercizio del diritto di prelazione da parte dello Stato, pretendere da Pandolfini CASA D'ASTE o dal Venditore alcun rimborso od indennizzo.
12. Il Decreto Legislativo del 22 gennaio 2004 disciplina l'esportazione dei Beni Culturali al di fuori del territorio della Repubblica Italiana, mentre l'esportazione al di fuori della Comunità Europea è altresì assoggettata alla disciplina prevista dal Regolamento CEE n. 391 I/92 del 9 dicembre 1992, come modificato dal Regolamento CEE n.2469/96 del 16 dicembre 1996 e dal Regolamento CEE n. 974/01 del 14 maggio 2001. Pandolfini Casa d'Aste S.r.l. non risponde del rilascio dei relativi permessi previsti né può garantirne il rilascio. La mancata concessione delle suddette autorizzazioni non possono giustificare l'annullamento dell'acquisto né il mancato pagamento.
13. Le presenti Condizioni di Vendita vengono accettate automaticamente da quanti concorrono all'asta. Per tutte le contestazioni è stabilita la competenza del Foro di Firenze.

## L'Asta

---

Le aste sono aperte al pubblico e senza alcun obbligo di acquisto.

I lotti sono solitamente venduti in ordine numerico progressivo come riportati in catalogo.

Il ritmo di vendita è indicativamente di 90-100 lotti l'ora ma può variare a seconda della natura degli oggetti.

### Offerte scritte e telefoniche

Nel caso non sia possibile presenziare all'asta.

Pandolfini CASA D'ASTE potrà concorrere per Vostro conto all'acquisto dei lotti.

Per accedere a questo servizio, del tutto gratuito, dovrete inoltrare l'apposito modulo che troverete in fondo al catalogo o presso i ns. uffici con allegato la fotocopia di un documento d'identità. I lotti saranno eventualmente acquistati al minor prezzo reso possibile dalle altre offerte in sala. In caso di offerte dello stesso importo sullo stesso lotto, avrà precedenza quella ricevuta per prima.

Pandolfini CASA D'ASTE S.r.l. offre inoltre ai propri clienti la possibilità di essere contattati telefonicamente durante l'asta per concorrere all'acquisto dei lotti proposti. Sarà sufficiente inoltrare richiesta scritta che dovrà pervenire entro le ore 12:00 del giorno di vendita. Detto servizio sarà garantito nei limiti della disposizione delle linee al momento ed in ordine di ricevimento delle richieste.

Per quanto detto si consiglia di segnalare comunque un'offerta che ci consentirà di agire per Vostro conto esclusivamente nel caso in cui fosse impossibile contattarvi.

### Rilanci

Il prezzo di partenza è solitamente inferiore alla stima indicata in catalogo ed i rilanci sono indicativamente pari al 10% dell'ultima battuta.

In ogni caso il Banditore potrà variare i rilanci nel corso dell'asta.

### Pagamenti

Il pagamento dei lotti dovrà essere effettuato, in €, entro il giorno successivo alla vendita, con una delle seguenti forme:

- contanti
- assegno circolare non trasferibile intestato a:  
Pandolfini CASA D'ASTE S.r.l.
- bonifico bancario presso:  
BANCA MONTE DEI PASCHI DI SIENA  
FILIALE 1874  
Sede di Firenze: Via del Corso, 6  
Codice IBAN:  
IT 25 D 01030 02827 000006496795
- assegno bancario previo accordo con la Direzione amministrativa.

### Ritiro dei lotti

I lotti pagati nei tempi e modi sopra riportati dovranno, salvo accordi contrari, essere immediatamente ritirati.

Su precise indicazioni scritte da parte dell'acquirente Pandolfini CASA D'ASTE S.r.l. potrà, a spese e rischio dello stesso, curare i servizi d'imballaggio e trasporto.

Per altre informazioni si rimanda alle Condizioni Generali di Vendita.

**Pandolfini CASA D'ASTE S.r.l. agisce per conto dei venditori in virtù di un mandato con rappresentanza e pertanto non si sostituisce ai terzi nei rapporti contabili.**

**I lotti venduti da Soggetti I.V.A. saranno fatturati da quest'ultimi agli acquirenti.**

**La ns. fattura, pur riportando per quietanza gli importi relativi ad aggiudicazione ed I.V.A., è costituita unicamente dalla parte appositamente evidenziata.**

## Acquistare da Pandolfini

### Catalogo

Le stime in catalogo sono espresse in Euro (€).

Dette valutazioni, puramente indicative, si basano sul prezzo medio di mercato di opere comparabili, nonché sullo stato di conservazione e sulle qualità dell'oggetto stesso.

Ogni asserzione relativa all'autore, attribuzione dell'opera, data, origine, provenienza e condizioni costituisce un'opinione e non un dato di fatto.

Si precisano di seguito per le attribuzioni:

1. ANDREA DEL SARTO: a nostro parere opera dell'artista.
2. ATTRIBUITO AD ANDREA DEL SARTO: è nostra opinione che l'opera sia stata eseguita dall'artista, ma con un certo grado d'incertezza.
3. BOTTEGA DI ANDREA DEL SARTO: opera eseguita da mano sconosciuta ma nell'ambito della bottega dell'artista, realizzata o meno sotto la direzione dello stesso.
4. CERCHIA DI ANDREA DEL SARTO: a ns. parere opera eseguita da soggetto non identificato, con connotati associabili al suddetto artista. E' possibile che si tratti di un allievo.
5. STILE DI ...; SEGUACE DI ...; opera di un pittore che lavora seguendo lo stile dell'artista; può trattarsi di un allievo come di altro artista contemporaneo o quasi.
6. MANIERA DI ANDREA DEL SARTO: opera eseguita nello stile dell'artista ma in epoca successiva.
7. DA ANDREA DEL SARTO: copia di un dipinto conosciuto dell'artista.
8. IN STILE ...: opera eseguita nello stile indicato ma di epoca successiva.
9. I termini *firmato e/o datato e/o i-scritto*, significano che quanto riportato è di mano dell'artista.
10. Il termine recante *firma e/o data e/o iscrizione* significa che, a ns. parere, quanto sopra sembra aggiunto successivamente o da altra mano.
11. Le dimensioni dei dipinti indicano prima l'altezza e poi la base e sono espresse in cm le dimensioni delle opere su carta sono invece espresse in mm
12. I dipinti s'intendono incominciati se non altrimenti specificato.
13. I lotti contrassegnati da (•) sono in temporanea importazione artistica in Italia.

## Corrispettivo d'Asta e I.V.A.

### Corrispettivo d'asta

L'acquirente corrisponderà un corrispettivo d'asta calcolato sul prezzo di aggiudicazione di ogni lotto come segue:

20,66% sui primi € 100.000 e 18,18% sulla cifra eccedente € 100.000.

A tale corrispettivo dovrà essere aggiunta l'I.V.A. del 21% oltre a quella eventualmente dovuta sull'aggiudicazione (vedere di seguito paragrafo **Imposta Valore Aggiunto**).

### Imposta Valore Aggiunto

L'I.V.A. dovuta dall'acquirente è pari al: 21% sul corrispettivo netto d'asta. Pertanto il prezzo finale sarà costituito dalla somma dell'aggiudicazione e di una percentuale

complessiva del 25 % sui primi € 100.000 e del 22% sulla cifra eccedente.

### Lotti contrassegnati in catalogo

I lotti contrassegnati con (\*) sono stati affidati da soggetti I.V.A. e pertanto assoggettati ad I.V.A. come segue:

21% sul corrispettivo netto d'asta e

21% sul prezzo di aggiudicazione.

In questo caso sul prezzo di aggiudicazione verrà calcolata una percentuale del 46% sui primi € 100.000 e del 43% sulla cifra eccedente.

### Lotti di procedure giudiziarie

Sui lotti di natura giudiziaria (Successione, eredità giacenti, procedure fallimentari ecc..) verrà applicata una commissione del 9% (oltre ad I.V.A.).

Se soggetti ad I.V.A. sull'aggiudicazione verrà applicata un'aliquota del 21%, se non soggetti un'aliquota del 3% a titolo d'imposta di registro.

A seconda dei casi la percentuale complessiva da applicare sul prezzo di aggiudicazione sarà rispettivamente del 31,89%, contrassegnati in catalogo con (•), o del 13,89% se contraddistinti da (■).

	Fino a € 100.000	su eccedenza
Lotti affidati da privati	25%	22%
Lotti affidati da Soggetti I.V.A. contrassegnati con (*)	46%	43%
Procedure Giudiziarie non Soggette ad I.V.A. (■)	13,89%	13,89%
Procedure Giudiziarie Soggette ad I.V.A. (•)	31,89%	31,89%
Procedure di Riscossione Coattiva (#)	40,36%	40,36%

## Vendere da Pandolfini

---

### Valutazioni

Presso gli uffici di Pandolfini CASA D'ASTE S.r.l. è possibile, su appuntamento, ottenere una valutazione gratuita dei Vostri oggetti. In alternativa, potrete inviare una fotografia corredata di tutte le informazioni utili alla valutazione, in base alla quale i ns. esperti potranno fornire un valore di stima indicativo.

### Mandato per la vendita

Qualora decidiate di affidare gli oggetti per la vendita, il personale Pandolfini Vi assisterà in tutte le procedure.

Alla consegna degli oggetti Vi verrà rilasciato un documento (mandato a vendere) contenente la lista degli oggetti, i prezzi di riserva, la commissione e gli eventuali costi per assicurazione foto e trasporto, nonché la probabile data di vendita.

Dovranno essere forniti un documento d'identità ed il codice fiscale per l'annotazione sui registri di P.S. conservati presso gli uffici Pandolfini.

Il mandato a vendere è *con rappresentanza* e pertanto Pandolfini CASA D'ASTE S.r.l. non si sostituisce al mandante nei rapporti con i terzi. I soggetti obbligati all'emissione di fattura riceveranno, unitamente al rendiconto, elenco dei nominativi degli acquirenti per procedere alla fatturazione.

### Riserva

Il prezzo di riserva è l'importo minimo (**al lordo delle commissioni**) al quale l'oggetto affidato può essere venduto.

Detto importo è strettamente riservato e sarà tutelato dal Banditore in sede d'asta. Qualora detto prezzo non venga raggiunto, il lotto risulterà invenduto.

### Commissioni

Sui lotti venduti Pandolfini CASA D'ASTE S.r.l. applicherà una commissione del 13% (oltre ad I.V.A.) mediante detrazione dal ricavato.

### Diritto di seguito

Il decreto Legislativo n. 118 del 13 febbraio 2006 ha introdotto il diritto degli autori di opere e di manoscritti, ed ai loro eredi, ad un compenso sul prezzo di ogni vendita, successiva alla prima, dell'opera originale, il c.d. "*diritto di seguito*".

Detto compenso è dovuto nel caso il prezzo di vendita non sia inferiore ad € 3.000 ed è così determinato

- a) 4% per la parte del prezzo di vendita compresa tra € 3.000 ed € 50.000;
- b) 3% per la parte del prezzo di vendita compresa tra € 50.000,01 ed € 200.000;
- c) 1% per la parte del prezzo di vendita compresa tra € 200.000,01 ed € 350.000;
- d) 0,5% per la parte del prezzo di vendita compresa tra € 350.000,01 ed € 500.000;
- e) 0,25% per la parte del prezzo di vendita superiore ad € 500.000.

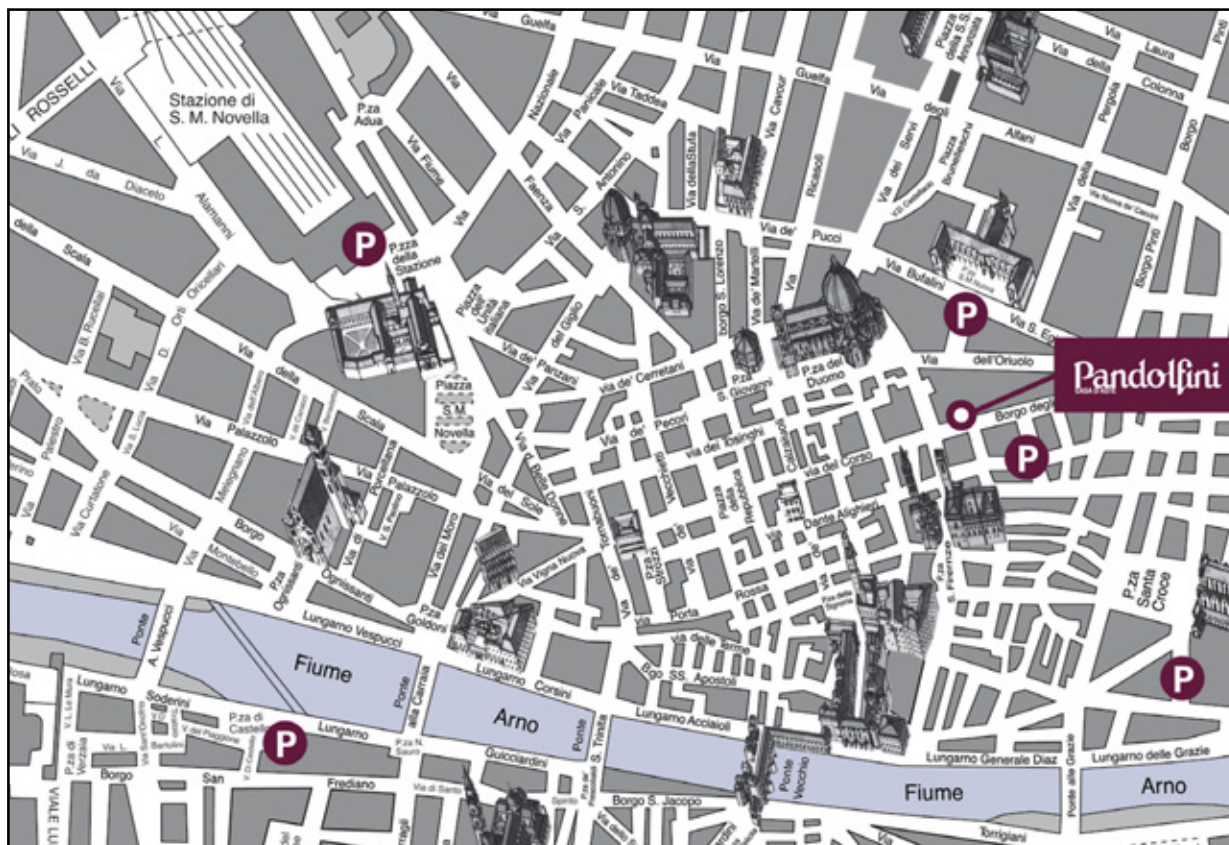
Pandolfini Casa d'Aste è tenuta a versare il "*diritto di seguito*" per conto dei venditori alla Società italiana degli autori ed editori (SIAE)

Prima dell'asta riceverete un prospetto con l'elenco degli oggetti inclusi con i relativi numeri di lotto e le rispettive riserve. Dopo l'asta verrà inviato l'elenco di tutti i Vostri lotti con il relativo esito.

I lotti invenduti potranno essere ritirati o, previo accordo con i ns. esperti, inserite in aste successive.

### Liquidazione del ricavato

Trascorsi circa 30 giorni dalla data dell'asta, e comunque una volta ultimate le operazioni d'incasso, provvederemo alla liquidazione, dietro emissione di una fattura contenente in dettaglio le commissioni e le altre spese addebitate.



## PROSSIME ASTE

### Aprile 2014

Martedì 15 aprile 2014

Mobili e arredi

Mercoledì 16 aprile 2014

Dipinti antichi

Giovedì 17 aprile 2014

Dipinti del sec. XIX

I nostri esperti sono a vostra disposizione per visionare e valutare opere da inserire nel catalogo fino a 60 giorni prima di ogni asta.

Le date possono essere soggette a variazione.



Impaginazione:  
Sansai Zappini  
Firenze

Stampa:  
Giunti Industrie Grafiche  
Prato

Fotografie:  
IndustrialFoto  
Osmannoro (FI)



## **BLINDARTE CASA D'ASTE**

Via Caio Duilio 4d/10 - 80125 Napoli  
tel. 081 2395261 - fax 081 5935042  
Internet: [www.blindarte.com](http://www.blindarte.com)  
e-mail: [info@blindarte.com](mailto:info@blindarte.com)

## **ARCHAION - BOLAFFI ASTE AMBASSADOR**

via Cavour 17/F - 10123 Torino  
tel. 011 5576300 - fax 011 5620456  
Internet: [www.bolaffi.it](http://www.bolaffi.it)  
e-mail: [aste@bolaffi.it](mailto:aste@bolaffi.it)

## **CAMBI CASA D'ASTE**

Castello Mackenzie - Mura di S.  
Bartolomeo 16c - 16122 Genova  
tel. 010 8395029 - fax 010 812613  
Internet: [www.cambiaste.com](http://www.cambiaste.com)  
e-mail: [info@cambiaste.com](mailto:info@cambiaste.com)

## **CAPITOLIUM ART**

Via Carlo Cattaneo 55 - 25121 Brescia  
tel. 030 48400 - fax 030 2054269  
Internet: [www.capitoliumart.it](http://www.capitoliumart.it)  
e-mail: [info@capitoliumart.it](mailto:info@capitoliumart.it)

## **EURANTICO**

Loc. Centignano snc - 01039 Vignanello VT  
tel. 0761 755675 - fax 0761 755676  
Internet: [www.eurantico.com](http://www.eurantico.com)  
e-mail: [info@eurantico.com](mailto:info@eurantico.com)

## **FARSETTIARTE**

Viale della Repubblica  
(area Museo Pecci) - 59100 Prato  
tel. 0574 572400 - fax 0574 574132  
Internet: [www.farsettiarte.it](http://www.farsettiarte.it)  
e-mail: [info@farsettiarte.it](mailto:info@farsettiarte.it)

## **FIDESARTE ITALIA S.r.l.**

Via Padre Giuliani 7 (angolo via Einaudi)  
30174 Mestre VE  
tel. 041 950354 - fax 041 950539  
Internet: [www.fidesarte.com](http://www.fidesarte.com)  
e-mail: [fidesarte@interfree.it](mailto:fidesarte@interfree.it)

## **INTERNATIONAL ART SALE S.r.l.**

Foro Buonaparte 46 - 20121 Milano  
tel. 02 40042385 - fax 02 36551805  
Internet: [www.internationalartsale.it](http://www.internationalartsale.it)  
e-mail: [info@internationalartsale.it](mailto:info@internationalartsale.it)

## **MAISON BIBELOT CASA D'ASTE**

Corso Italia 6 - 50123 Firenze  
tel. 055 295089 - fax 055 295139  
Internet: [www.maisonbibelot.com](http://www.maisonbibelot.com)  
e-mail: [segreteria@maisonbibelot.com](mailto:segreteria@maisonbibelot.com)

## **MEETING ART CASA D'ASTE**

Corso Adda 11 - 13100 Vercelli  
tel. 0161 2291 - fax 0161 229327-8  
Internet: [www.meetingart.it](http://www.meetingart.it)  
e-mail: [info@meetingart.it](mailto:info@meetingart.it)

## **GALLERIA PACE**

Piazza San Marco 1 - 20121 Milano  
tel. 02 6590147 - fax 02 6592307  
Internet: [www.galleriapace.com](http://www.galleriapace.com)  
e-mail: [pace@galleriapace.com](mailto:pace@galleriapace.com)

## **GALLERIA PANANTI CASA D'ASTE**

Via Maggio 15 - 50125 Firenze  
tel. 055 2741011 - fax 055 2741034  
Internet: [www.pananti.com](http://www.pananti.com)  
e-mail: [info@pananti.com](mailto:info@pananti.com)

## **PANDOLFINI CASA D'ASTE**

Borgo degli Albizi 26 - 50122 Firenze  
tel. 055 2340888-9 - fax 055 244343  
Internet: [www.pandolfini.com](http://www.pandolfini.com)  
e-mail: [pandolfini@pandolfini.it](mailto:pandolfini@pandolfini.it)

## **POLESCHI CASA D'ASTE**

Foro Buonaparte 68 - 20121 Milano  
tel. 02 89459708 - fax 02 86913367  
Internet: [www.poleschicasadaste.com](http://www.poleschicasadaste.com)  
e-mail: [info@poleschicasadaste.com](mailto:info@poleschicasadaste.com)

## **PORRO & C. ART CONSULTING**

Piazza Sant'Ambrogio 10 - 20123 Milano  
tel. 02 72094708 - fax 02 862440  
Internet: [www.porroartconsulting.it](http://www.porroartconsulting.it)  
e-mail: [info@porroartconsulting.it](mailto:info@porroartconsulting.it)

## **SANT'AGOSTINO**

Corso Tassoni 56 - 10144 Torino  
tel. 011 4377770 - fax 011 4377577  
Internet: [www.santagostinoaste.it](http://www.santagostinoaste.it)  
e-mail: [info@santagostinoaste.it](mailto:info@santagostinoaste.it)

## **STADION CASA D'ASTE**

Riva Tommaso Gulli 10/a - 34123 Trieste  
tel. 040 311319 - fax 040 311122  
Internet: [www.stadionaste.com](http://www.stadionaste.com)  
e-mail: [info@stadionaste.com](mailto:info@stadionaste.com)

## **VON MORENBERG CASA D'ASTE**

Via Malpaga 11 - 38100 Trento  
tel. 0461 263555 - fax 0461 263532  
Internet: [www.vonmorenberg.com](http://www.vonmorenberg.com)  
e-mail: [info@vonmorenberg.com](mailto:info@vonmorenberg.com)

## **A.N.C.A.**

### **Associazione Nazionale delle Case d'Aste**

#### **REGOLAMENTO**

##### **Articolo 1**

I soci si impegnano a garantire serietà, competenza e trasparenza sia a chi affida loro le opere d'arte, sia a chi le acquista.

##### **Articolo 2**

Al momento dell'accettazione di opere d'arte da inserire in asta i soci si impegnano a compiere tutte le ricerche e gli studi necessari, per una corretta comprensione e valutazione di queste opere.

##### **Articolo 3**

I soci si impegnano a comunicare ai mandanti con la massima chiarezza le condizioni di vendita, in particolare l'importo complessivo delle commissioni e tutte le spese a cui potrebbero andare incontro.

##### **Articolo 4**

I soci si impegnano a curare con la massima precisione i cataloghi di vendita, corredando i lotti proposti con schede complete e, per i lotti più importanti, con riproduzioni fedeli.

I soci si impegnano a pubblicare le proprie condizioni di vendita su tutti i cataloghi.

##### **Articolo 5**

I soci si impegnano a comunicare ai possibili acquirenti tutte le informazioni necessarie per meglio giudicare e valutare il loro eventuale acquisto e si impegnano a fornire loro tutta l'assistenza possibile dopo l'acquisto. I soci rilasciano, a richiesta dell'acquirente, un certificato su fotografia dei lotti acquistati.

I soci si impegnano affinché i dati contenuti nella fattura corrispondano esattamente a quanto indicato nel catalogo di vendita, salvo correggere gli eventuali refusi o errori del catalogo stesso.

I soci si impegnano a rendere pubblici i listini delle aggiudicazioni.

##### **Articolo 6**

I soci si impegnano alla collaborazione con le istituzioni pubbliche per la conservazione del patrimonio culturale italiano e per la tutela da furti e falsificazioni.

##### **Articolo 7**

I soci si impegnano ad una concorrenza leale, nel pieno rispetto delle leggi e dell'etica professionale. Ciascun socio, pur operando nel proprio interesse personale e secondo i propri metodi di lavoro si impegna a salvaguardare gli interessi generali della categoria e a difendere l'onore e la rispettabilità.

##### **Articolo 8**

La violazione di quanto stabilito dal presente regolamento comporterà per i soci l'applicazione delle sanzioni di cui all'art. 20 dello Statuto ANCA.











# Banca Federico Del Vecchio

 Gruppo BancaEtruria

W E A L T H  
M A N A G E M E N T

Viale Gramsci, 69 • Firenze • Tel. 055 20051

[www.bancadelvecchio.it](http://www.bancadelvecchio.it)

## PANDOLFINI LIVE

**Volete guardare e/o partecipare alle nostre aste da qualsiasi parte del mondo vi troviate?**

**È semplice e veloce:**

- 1.** Registratevi nella sezione PANDOLFINI LIVE del nostro sito internet [www.pandolfini.it](http://www.pandolfini.it)  
Compilate il modulo con i vostri dati ed i documenti richiesti.
- 2.** Riceverete una mail che vi confermerà la vostra registrazione per poter partecipare alle nostre aste live.
- 3.** Il giorno dell'asta, un'ora prima dell'inizio della sezione, riceverete una mail che vi informerà dell'orario di inizio.
- 4.** Per partecipare ed offrire alle aste LIVE sarà sufficiente cliccare sul bottone di colore verde  
"PARTECIPA - BID ON LINE"
- 5.** Per vedere una nostra asta dal vivo senza registrarsi cliccare sul link "PARTECIPA COME SPETTATORE/VIEW AS A GUEST"

Per informazioni ed assistenza si prega di contattare il nostro ufficio al **+39 055 23 408 88**  
oppure: [info@pandolfini.it](mailto:info@pandolfini.it)



# Pandolfini

CASA D'ASTE

Dipinti antichi  
Firenze 16 Aprile 2013

per informazioni: +39 055 2340888  
email: [dipintiantichi@pandolfini.it](mailto:dipintiantichi@pandolfini.it)  
per abbonamenti e cataloghi: [info@pandolfini.it](mailto:info@pandolfini.it)  
[www.pandolfini.it](http://www.pandolfini.it)

Cornelis de Wael  
(Anversa 1592-Roma 1667)  
BATTAGLIA NAVALE  
olio su tela, cm 120x203

Stima  
€ 10.000/15.000





**Pandolfini**  
CASA D'ASTE

**Dipinti del sec. XIX**  
**Firenze 17 Aprile 2013**

per informazioni: +39 055 2340888  
email: [dipinti800@pandolfini.it](mailto:dipinti800@pandolfini.it)  
per abbonamenti e cataloghi: [info@pandolfini.it](mailto:info@pandolfini.it)  
[www.pandolfini.it](http://www.pandolfini.it)

**Gaetano Previati**  
(Ferrara 1852 - Genova 1920)  
**VASO DI FIORI**  
olio su tela, cm 69x57  
firmato "Previati" in basso a destra

stima  
€ 9.000/12.000











