

Dipinti, disegni e Sculture dei secc. XIX e XX

Firenze, 6 dicembre 2011

DIPARTIMENTI

ARTE MODERNA E CONTEMPORANEA

Consulente

Andrea Alibrandi

andrea.alibrandi@pandolfini.it

Esperto

Jacopo Antolini

jacopo.antolini@pandolfini.it

DESIGN

Esperto

Manolo De Giorgi

manolo.degiorgi@pandolfini.it

tel. 02.70104566

Assistente

Claudia Cangioli

claudia.cangioli@pandolfini.it

ARREDI E MOBILI ANTICHI

Esperto

Neri Mannelli

neri.mannelli@pandolfini.it

Assistente

Chiara Sabbadini Sodi

chiara.sabbadini@pandolfini.it

DIPINTI, SCULTURE, DISEGNI DEL XIX SECOLO

Esperto

Lucia Montigiani

lucia.montigiani@pandolfini.it

Assistente

Claudia Cangioli

claudia.cangioli@pandolfini.it

DIPINTI, SCULTURE, DISEGNI ANTICHI

Esperto

Francesca Paolini

francesca.paolini@pandolfini.it

Assistente

Debora Loiacono

debora.loiacono@pandolfini.it

Consulente

Roeland Kollewijn

GIOIELLI

Esperti

Simonetta Peruzzi Paganelli

simonetta.peruzzi@pandolfini.it

Maria Ilaria Ciatti

ilaria.ciatti@pandolfini.it

OROLOGI

Esperto

Maria Ilaria Ciatti

ilaria.ciatti@pandolfini.it

ARTI APPLICATE

Esperto

Simonetta Peruzzi Paganelli

simonetta.peruzzi@pandolfini.it

Assistente

Chiara Sabbadini Sodi

chiara.sabbadini@pandolfini.it

ARGENTI

Esperto

Simonetta Peruzzi Paganelli

simonetta.peruzzi@pandolfini.it

Assistente

Chiara Sabbadini Sodi

chiara.sabbadini@pandolfini.it

ARCHEOLOGIA CLASSICA ED EGIZIA

Esperto

Neri Mannelli

neri.mannelli@pandolfini.it

Assistente

Rosita Bellometti

rosita.bellometti@pandolfini.it

VINI PREGIATI E DA COLLEZIONE

Esperto

Francesco Tanzi

francesco.tanzi@pandolfini.it

ARTE DELL'ESTREMO ORIENTE

Consulente

Filippo Salviati

Assistente

Claudia Cangioli

claudia.cangioli@pandolfini.it

**Direzione**

Remo Rega
Pietro De Bernardi

Responsabile Amministrativo

Massimo Cavicchi
massimo.cavicchi@pandolfini.it

Segreteria Amministrativa

Francesco Tanzi
francesco.tanzi@pandolfini.it

Coordinamento Dipartimenti

Lucia Montigiani
lucia.montigiani@pandolfini.it

Accoglienza Clienti Firenze

Tel. +39 055.2340888 (r.a.) - Fax +39 055.244.343
centralino@pandolfini.it

Responsabile della sede di Milano

lorenzo Bruschi
milano@pandolfini.it
Tel. +39 02.65560807 - Fax +39 02 62086699
Cell. +39 3356947154

Sviluppo clienti e abbonamenti cataloghi

Elena Capannoli
elena.capannoli@pandolfini.it

Segreteria e contabilità Clienti

Alessio Nenci
alessio.nenci@pandolfini.it
Nicola Belli
nicola.belli@pandolfini.it
Tel. +39 055.2340888 (r.a.) - Fax +39 055.244.343

Relazioni esterne

Raul Rega
raul.rega@pandolfini.it

Ritiri e Consegne

Marcello Farsetti
Marco Fabbri

Ufficio Stampa

davis & Franceschini
P.zza S. Maria in Campo, 1 - 50122 Firenze
E-mail: davis.franceschini@dada.it
Tel. +39 055 2347273
Fax +39 055 2347361

Firenze

Borgo degli Albizi, 26
50122 Firenze - Italia
Tel. +39 055.2340888 (r.a.)
Fax +39 055.244.343
www.pandolfini.it
info@pandolfini.it

Via Poggio Bracciolini, 26
50126 Firenze - Italia
Tel. +39 055.685698
+39 6580242
Fax +39 055 6582714
www.poggiobracciolini.it
info@poggiobracciolini.it

Milano

Via Manzoni, 45
20121 Milano - Italia
Tel. +39 02 65560807
Fax +39 02 62086699
www.pandolfini.it
milano@pandolfini.it

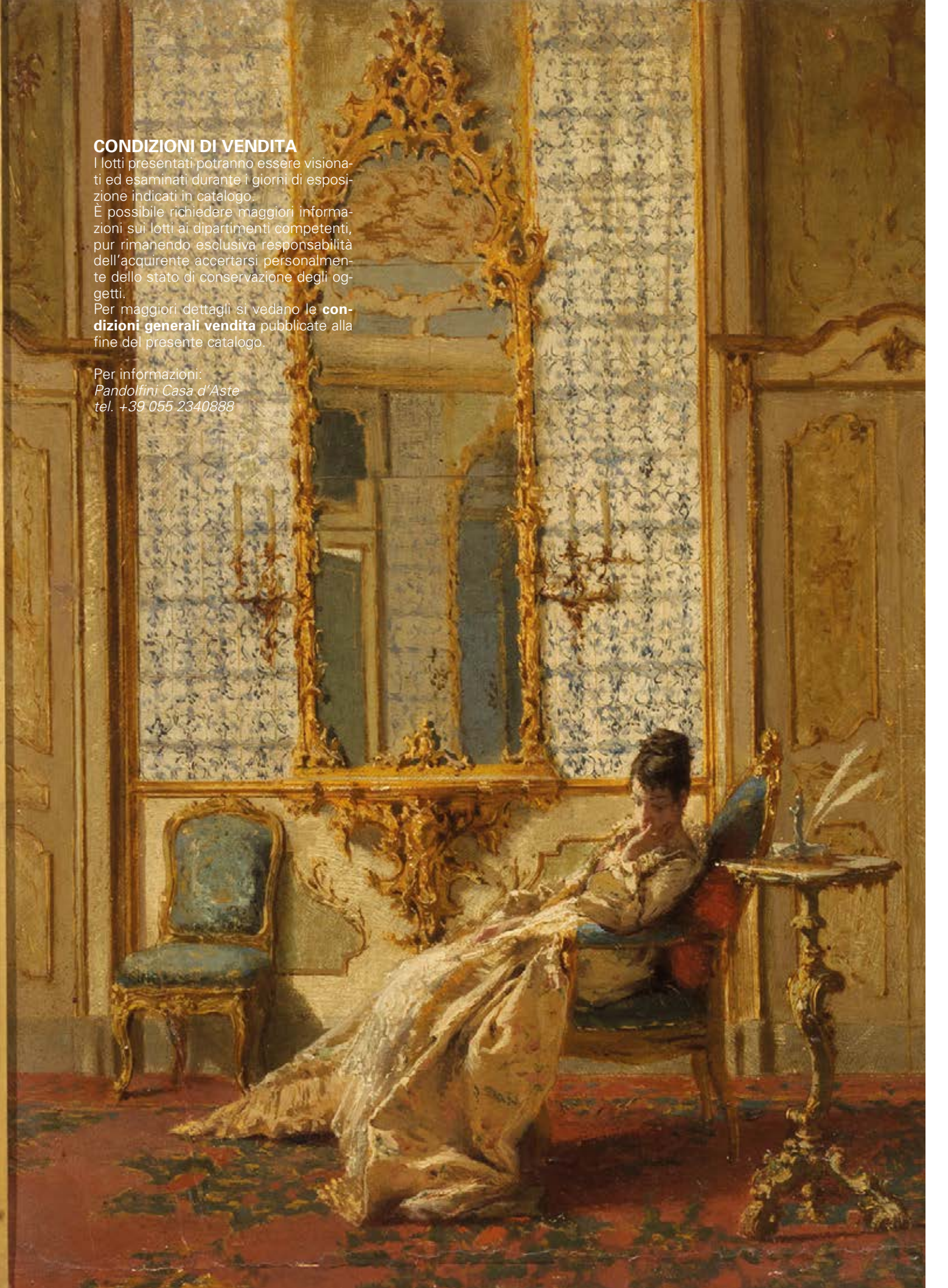
CONDIZIONI DI VENDITA

I lotti presentati potranno essere visionati ed esaminati durante i giorni di esposizione indicati in catalogo.

È possibile richiedere maggiori informazioni sui lotti ai dipartimenti competenti, pur rimanendo esclusiva responsabilità dell'acquirente accertarsi personalmente dello stato di conservazione degli oggetti.

Per maggiori dettagli si vedano le **condizioni generali vendita** pubblicate alla fine del presente catalogo.

Per informazioni:
Pandolfini Casa d'Aste
tel. +39 055 2340888



Dipinti, Disegni e Sculture dei secc. XIX e XX

FIRENZE ESPOSIZIONE

Palazzo Ramirez-Montalvo
Borgo degli Albizi, 26 - Firenze
da venerdì 2 a lunedì 5 dicembre 2011
orario 10.00 > 13.00 / 14.00 > 19.00

MILANO ESPOSIZIONE DI UNA SELEZIONE DELLE OPERE

Pandolfini
via Manzoni, 45 - Milano
da giovedì 24 a sabato 26 novembre 2011
orario 10.00 > 13.00 / 14.00 > 19.00

ASTA

Martedì 6 dicembre 2011

Dipinti, Disegni e Sculture dei secc. XIX e XX

ore 15.30
lotti 1 - 210

ESPERTI PER QUESTA VENDITA

DIPINTI, SCULTURE, DISEGNI DEL XIX SECOLO

Esperto

Lucia Montigiani
lucia.montigiani@pandolfini.it

Assistente

Claudia Cangioli
claudia.cangioli@pandolfini.it

Foto di copertina: lotto 101

Retro di copertina: lotto 45

Commissione d'Acquisto

per l'invio di commissioni d'acquisto
Tel. +39 055 2340888-9
Fax +39 055 244343
alessio.nenci@pandolfini.it

Pandolfini Casa d'Aste

Palazzo Ramirez Montalvo
Borgo degli Albizi, 26 - 50122 Firenze
Tel. +39 055 2340888-9 Fax +39 055 244343
E-mail: pandolfini@pandolfini.it
www.pandolfini.it



Dipinti, disegni e sculture dei secc. XIX e XX

Firenze
martedì 6 dicembre 2011
ore 15.30

Lotti 1 - 210

1



1

Scuola italiana, sec. XIX
VEDUTA DEI DINTORNI DI ROMA
olio su tela, cm 67x80

€ 1.500/2.000

2



2

Scuola italiana, sec. XIX
VEDUTA DI FIRENZE PRESA DA
MONTE SAN MINIATO
olio su tela, cm 67x80

€ 2.000/3.000

3

Scuola italiana, sec. XIX

COPPIA DI PAESAGGI

due dipinti ad olio, cm 43x64 ciascuno

(2)

€ 1.000/1.500

4

Luigi Bisi

(Milano 1814 - 1886)

PARCO CON FIGURE

olio su tela, cm 38x60

€ 2.500/3.000

3



3



4



5

Scuola italiana, sec. XIX

LA TARANTELLA

coppia di acquerelli su carta, cm 29x20

uno indistintamente firmato

(2)

€ 600/800

5



5



6

Nazzareno Cipriani

(Roma 1843 - 1923)

PASTORELLE IN COSTUME LAZIALE

coppia di acquerelli su carta, cm 28,5x20,5; cm 36x20,5

senza cornice

uno firmato e iscritto Roma

(2)

€ 1.300/1.500

6



6



7

Antonio Puccinelli

(Castelfranco Di Sotto 1822 - Firenze 1897)

IDILLIO PASTORALE

olio su tela, cm 41x33

sul retro della tela iscritto:

"A Puccinelli donò P... nel 1854"

€ 3.000/4.000

8

Scuola italiana, inizi sec. XIX

a china

a) ENTRATA DEL FORO DI
MESSINA

china su carta, cm 15,5X25

b) VEDUTA DEL LAGO DI AVERNO E

DEL CASTELLO DI BAIA

china su carta, cm 15,5X25

(2)

€ 300/500

9

Scuola toscana, sec. XIX

SCORCIO DI STRADA DI PAESE
olio su cartoncino, cm 20x30

€ 400/600

7



10

Attribuiti ad Antonio Pitloo

(Arnhem 1790 - Napoli 1837)

a) VEDUTA DI NAPOLI

olio su cartoncino, cm 24x37

b) SCORCIO DI TORRENTE

olio su cartoncino, cm 24x37

(2)

€ 6.000/8.000

10



10



11

Félix Cottrau

(Parigi 1790 - 1852)

FARAGLIONI A CAPRI DI NOTTE

olio su tela, cm 56x70

firmato sul retro della tela

€ 4.500/5.500

11



12



12

Joseph Weidner

(Vienna 1801 - 1870)

RITRATTO DI GENTILUOMO

olio su tela, cm 93x72

firmato e datato 1839

€ 1.500/2.000

13

Joseph Weidner

(Vienna 1801 - 1870)

RITRATTO DI GENTILDONNA

olio su tela, cm 93x72

firmato e datato 1839

€ 1.500/2.000

14



14

Scuola austriaca, sec. XIX

RITRATTO DI GENTILUOMO

olio su tela, cm 57x46

€ 1.000/1.200

13



15

Antonio Puccinelli

(Castelfranco di Sotto 1822 - Firenze 1897)

RITRATTO FEMMINILE

olio su tela, cm 55x44

€ 1.800/2.200

16

Luigi Ademollo

(Milano 1764 - Firenze 1849)

AUTORITRATTO

olio su tela, cm 33x26

firmato e iscritto: autoritratto

€ 1.400/1.800

15



17

Scuola italiana, sec. XIX

RITRATTO DI GENTILUOMO

olio su tela, cm 47x36,5

€ 800/1.200

16



17



18



18

Scuola napoletana, secc. XIX-XX
VEDUTA DI NAPOLI DAL MARE
gouache su carta, cm 28x41

€ 400/600

19

Scuola napoletana, secc. XIX-XX
ERUZIONE DEL VESUVIO IN NOTTURNO
olio su tela, cm 64x79

€ 1.000/1.200

19



21



20



22



20

Scuola napoletana, secc. XIX-XX

NAPOLI DAL CARMINE
gouache su carta, cm 37x55

€ 350/450

21

Scuola napoletana, secc. XIX-XX

VEDUTE DEL GOLFO DI NAPOLI
coppia di gouache su carta, cm 34x54 ciascuna
(2)

€ 1.000 /1.200

22

Scuola napoletana, secc. XIX-XX

VEDUTA DI NAPOLI DAL MARE
gouache su carta, cm 25x58
firmato Corelli

€ 350/450

23

Scuola napoletana, secc. XIX-XX

VEDUTE DEL GOLFO DI NAPOLI CON FIGURE
coppia di dipinti ad olio su tela, cm 48x75 ciascuna
(2)

€ 2.000/3.000

22



23



23



24

Scuola napoletana, secc. XIX-XX

VEDUTE DEL GOLFO DI NAPOLI CON FIGURE
coppia di dipinti ad olio su tela, cm 48x75

(2)

€ 2.000/3.000

25

Scuola napoletana, secc. XIX-XX

ERUZIONE DEL VESUVIO

olio su tela, cm 61x78

€ 600/800

26

Scuola napoletana, secc. XIX-XX

NAPOLI, ERUZIONE, 1822

gouache su carta, cm 32x47

€ 500/700

27

Scuola napoletana, secc. XIX-XX

TARANTO DA ORIENTE

TARANTO DA OCCIDENTE

coppia di gouache su carta, cm 34x53; cm 34x52

(2)

€ 400/600

24



24



25



26



28

Scuola napoletana, secc. XIX-XX
ERUZIONE DELL'ETNA
gouache su carta, cm 39x53
iscritto Gianni

€ 200/300

29

Scuola napoletana, secc. XIX-XX
VEDUTE DI NAPOLI
coppia di dipinti ad olio su tavola, cm
15x39
(2)

€ 1.800/2.200

30

Scuola napoletana, secc. XIX-XX
ERUZIONE DEL 1872
gouache su carta, cm 39x56

€ 250/350

31

Scuola napoletana, secc. XIX-XX
VEDUTA DI NAPOLI
gouache su carta, cm 32,5x44,5

€ 200/300

32

Scuola napoletana, secc. XX
a) VEDUTE DI STROMBOLI E
VULCANO
Coppia di gouache su carta, cm 9x14
ciascuna
b) VEDUTE DI ISCHIA, CAPRI,
NAPOLI, SORRENTO
quattro gouache su carta, cm 9x14
ciascuna
c) VEDUTA DI STROMBOLI
acquerello su carta, cm 22x30
(7)

€ 500/600



29



29



33

Scuola napoletana, inizi sec. XX

VEDUTE DEL GOLFO DI NAPOLI

coppia di dipinti ad olio su tela, cm 51x65
(2)

€ 600/700

34

Scuola napoletana, secc. XIX-XX

UNA PARTE DI NAPOLI

gouache su carta, cm 36x53

€ 300/400

35

Scuola napoletana, sec. XX

VEDUTA DI NAPOLI

gouache su carta, diam. cm 22,5

€ 200/300

36

Nicolaas Johannes Roosenboom

(Schellingwouw 1805 - Assen 1880)

PATTINATORI SUL GHIACCIO

olio su tavola, cm 29x40

firmato

€ 2.000/3.000

36



37

Scuola inglese, sec. XIX

MARE IN BURRASCA

coppia di acquerelli su carta, cm 25x56

firmati

(2)

€ 800/1.000

38

Scuola napoletana, secc. XIX-XX

VEDUTE DEL GOLFO DI NAPOLI

coppia di acquerelli su carta, cm 24,5x48

(2)

€ 600/800

39

Scuola francese, sec. XIX

RITRATTO DI GENTILDONNA

acquerello su carta ovale, cm 19x16

€ 200/300

40

Attribuito a Eugène Francois Marie Deveria

(Parigi 1805 - Pau 1865)

COMPIANTO SU CRISTO MORTO

olio su tela, cm 49x61

€ 1.000/1.500

37



37



38



38



41



41

Scuola toscana, sec. XIX
 SCENA IN ABITI MEDIOEVALI
 acquerello su carta, cm 54x79

€ 800/1.000

42

Adriano Cecchi
 (Prato 1825 - 1903)
 CORTILE DEL BARGELLO
 acquerello su carta, cm 53x34
 firmato

€ 600/800

43

Michele Gordigiani
 (Firenze 1835 - 1909)
 SUONATRICE DI LIUTO
 olio su tela, cm 71x57
 firmato

€ 1.300/1.500

42



43



44

Enrico Fanfani

(Firenze 1824 - post 1885)

LA NINFA DELLA SORGENTE

olio su tela, cm 80x55

firmato

€ 4.000/6.000

44



45

Edmund Blair Leighton

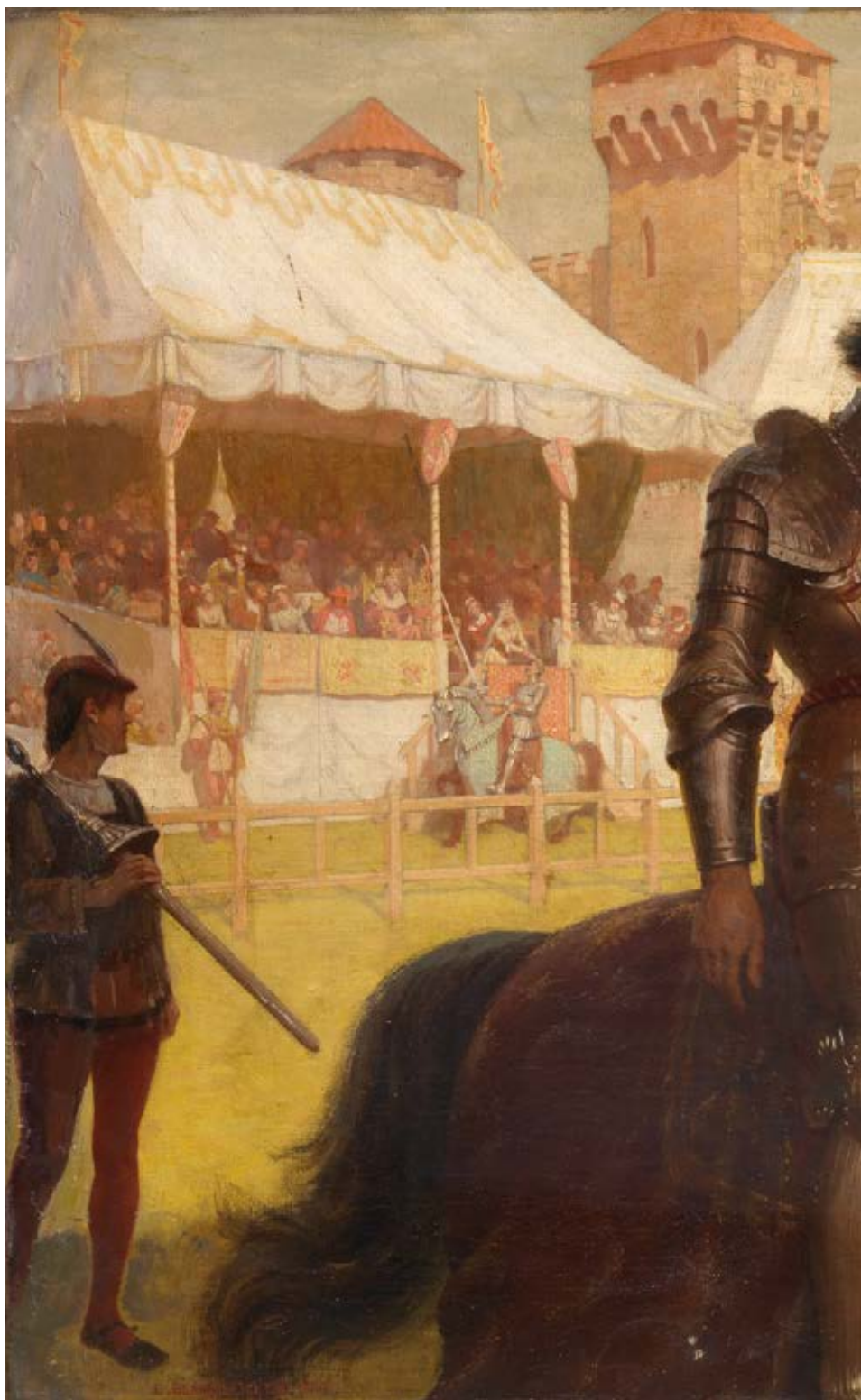
(Londra 1853 - 1922)

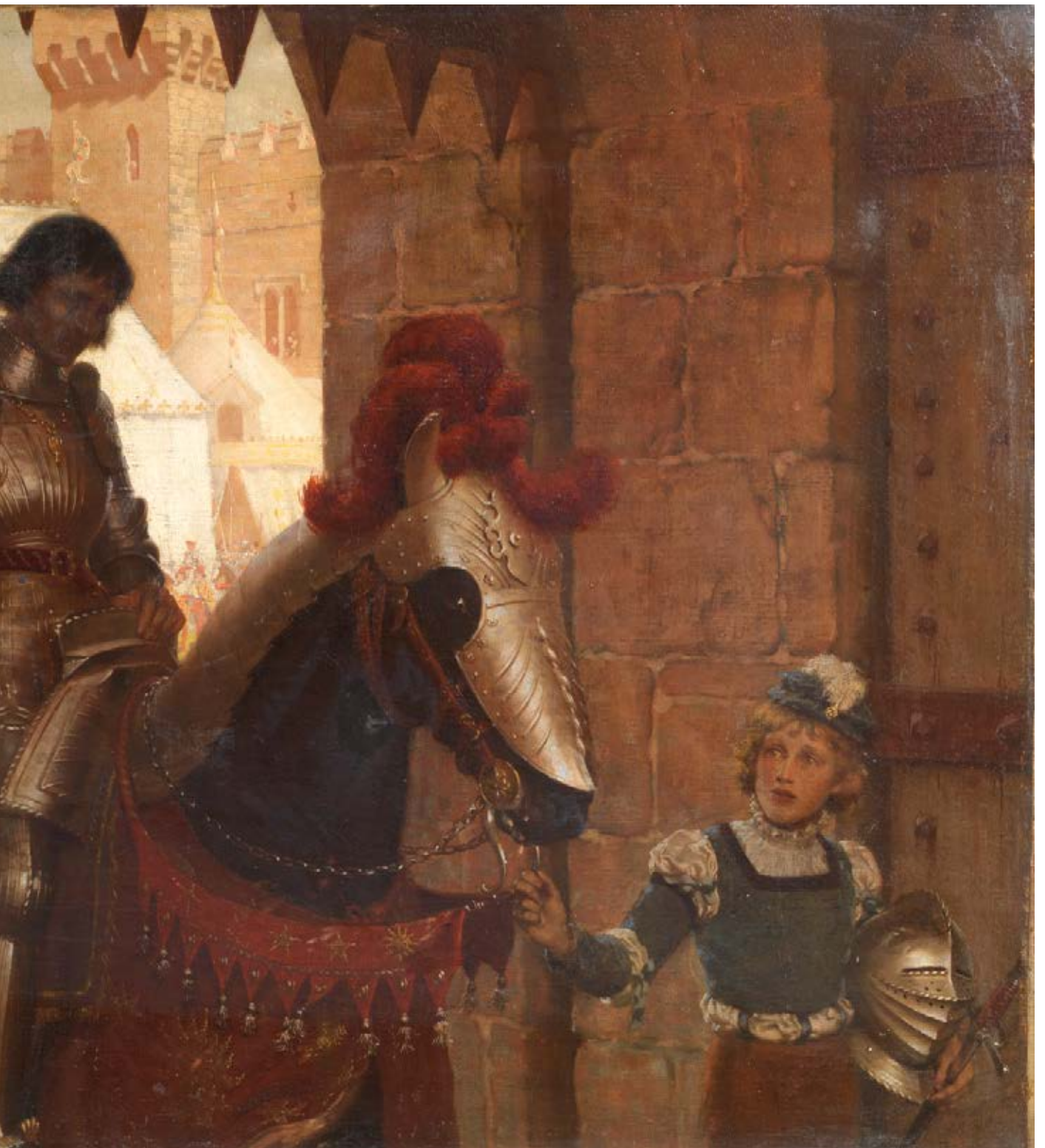
DOPO IL TORNEO

olio su tela, cm 61,5x78

firmato e datato 1884

€ 15.000/20.000





46

Pompeo Massani

(Firenze 1850 - 1920)

DUE SCENE GALANTI

olio su tela, cm 25x30, ciascuno

firmati

(2)

€ 1.800/2.200

47

Arturo Calosci

(1855 - 1926)

IN VISITA DAL CARDINALE

olio su tela, cm 52x68

firmato e iscritto Firenze

€ 2.500/3.500

46



46



47



48

Antonio Zoppi

(Novara 1860 - Firenze 1926)

IL CONCERTINO

olio su tela, cm 95x76

firmato A. Zoppi e iscritto Firenze

€ 3.000/4.000



49



49

Scuola italiana, sec. XIX
CONVERSAZIONE
olio su tela, cm 37x27

€ 700/1.000

50

Attribuito ad Amos Cassioli
(Asciano 1832 - Firenze 1891)
CONCERTO DA CAMERA
olio su tavola, cm 23x35
siglato

€ 2.500/3.500

50



51

Federico Faruffini

(Sesto San Giovanni (Mi) 1831 - Perugia 1869)

CONCERTO DI VIOLINO

olio su tela, cm 25,5x46,5

firmato

€ 1.200/1.500

52

Eleuterio Pagliano

(Casale Monferrato 1826 - Milano 1903)

IL RIPOSO DEL MONACO

olio su tela, cm 19x38

firmato

€ 1.000/1.500

51



52



53

Attribuito a Domenico Morelli

(Napoli 1826 - 1901)

ODALISCA CON NARGHILE

olio su tela su cartoncino, cm 46x54

€ 2.000/3.000

53



54



30

54

Scuola napoletana, secc. XIX-XX

VEDUTE DEL GOLFO DI NAPOLI

coppia di dipinti ad olio su tavola, cm 23x38

firmato R. Scoppa, ciascuno

(2)

€ 800/1.200

55

Scuola napoletana, sec. XIX

VEDUTA DEL GOLFO DI NAPOLI

olio su tela, cm 55x103

firmato Capuzzo

€ 600/800

55



54



56

Oscar Ricciardi

(Napoli 1864 - 1935)
COSTIERA AMALFITANA
olio su tela, 58x49
firmato

€ 2.000/3.000

57

Oscar Ricciardi

(Napoli 1864 - 1935)
COSTIERA AMALFITANA
olio su tela, cm 58x49
firmato

€ 2.000/3.000

58

Scuola napoletana, secc. XIX-XX

VEDUTA DEL GOLFO DI NAPOLI
gouache su carta, cm 31x48
firmato U. Gianni

€ 600/800

59

Scuola napoletana, sec. XX

VEDUTA DI VENTOTENE
olio su tela, cm 31x44

€ 200/300

56



57



60

Edoardo Dalbono

(Napoli 1841 - Napoli 1915)

VEDUTA DI PORTO

olio su tavoletta, cm 15x24

€ 1.500/2.500

61

Scuola napoletana, secc. XIX-XX

MARINA

olio su cartoncino, cm 32x51,5

indistintamente firmato

€ 500/700

62

Luigi Gioli

(San Frediano a Settimo 1854 - Firenze 1947)

PAESAGGIO CON STERPAGLIE

olio su tavoletta, cm 14x22

Il dipinto è corredato da autentica su fotografia dell'Istituto Matteucci del 21/5/2002, scheda n. 92547.

€ 1.200 /1.500

63

Luigi Gioli

(San Frediano a Settimo 1854 - Firenze 1947)

SCORCIO DI STRADA DI CAMPAGNA

olio su tavola, cm 21x29

firmato

€ 1.800/2.200

60



62



61



63



64



64

Enrichetta Chiostrì

(Firenze 1860 - 1942)

FIORI DI PRIMAVERA

olio su tela incollata su cartone, diam. cm 46
firmato

€ 700/1.200

66



65

Attribuito a Giovanni Costa

(Livorno 1833 - Firenze 1893)

NATURA MORTA CON POLLI, FRUTTA E VERDURA

olio su tela, cm 81x49

€ 1.300/1.600

65



66

Giuseppe Palanti

(Milano 1881 - Milano 1946)

NATURA MORTA CON POMI E PERE

olio su tela, cm 81x61

firmato

€ 1.500/2.000



67

Michelangelo Meucci

(Firenze 1840 - 1909)

CANI DA CACCIA

coppia di dipinti ad olio su cartoncino, cm 49x30

ciascuno

firmati

(2)

€ 1.000/1.200

68

Raffaello Gambogi

(Livorno 1874 - Livorno 1943)

IL CALESSE ROSSO

olio su cartone, cm 26,5x27

firmato

Il dipinto è corredato da autentica su fotografia rilasciata da Giuliano Matteucci in data 15 ottobre 1997.

€ 1.000/1.500



68/1

Giovan Battista Quadrone

(Mondovì 1844-Torino 1898)

STUDIO DI INTERNO CON CACCIATORE E CANE

olio su carta riportata su carat, cm 38x28,5, senza

cornice

iscritto: " di G.B.Quadrone per dichiarane..."

€ 7.000/9.000

Il bozzetto qui presentato si avvicina come impianto compositivo al dipinto

Prima della partenza della caccia 1897.

cfr:Giuseppe Luigi Marini,Giovan Battista Quadrone, Torino 1998, n.773.

69



69

Federico Andreotti

(Firenze 1847 - 1930)

MONTE DI ROTA

olio su compensato, cm 9,5x15

€ 900/1.200

70

Luigi Gioli

(San Frediano a Settimo 1854 - Firenze 1947)

RITRATTO DI CORCOS A CAVALLO

olio su tela, 74,5x50

firmato e dedicato "all'amico Vittorio", datato 1891

Provenienza: eredi Corcos

€ 3.000/4.000

71

Adolfo Tommasi

(Livorno 1851 - Firenze 1933)

VILLA BERNARDINI DI SALTOCCHIO, GRADINATA DEL SEICENTO

olio su tela, cm 28x38

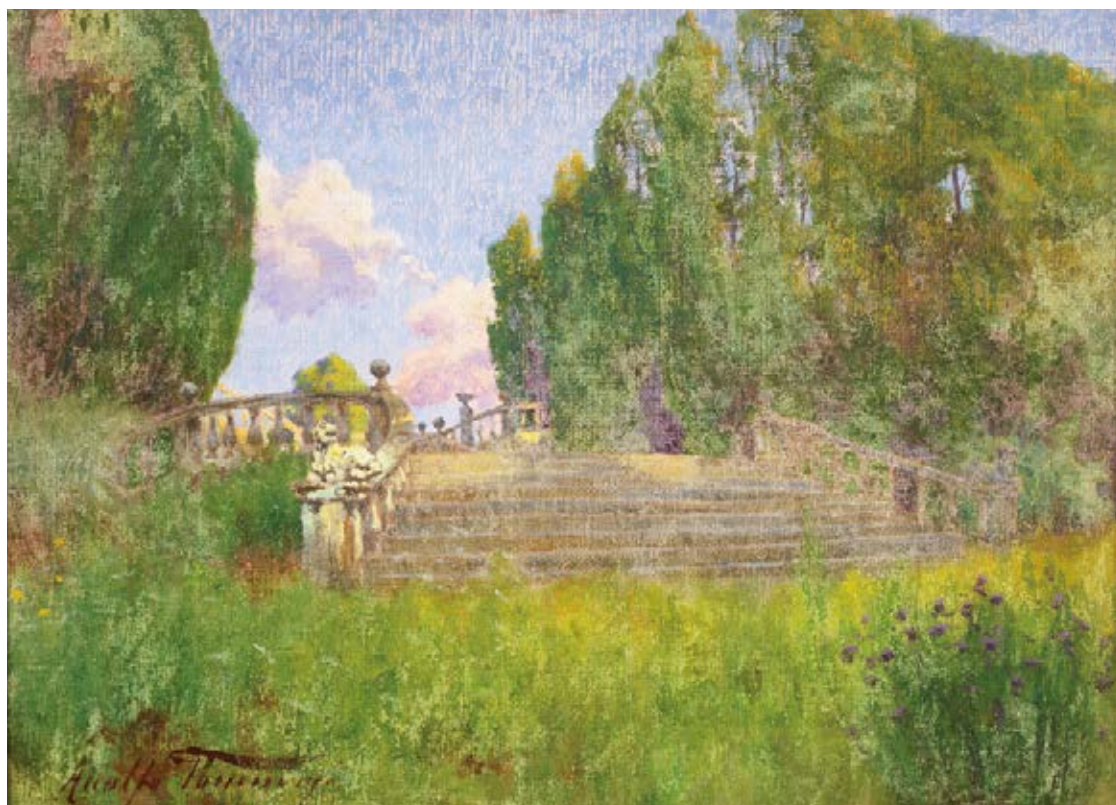
firmato

€ 5.000/7.000

70



71





72

Scuola spagnola, secc. XIX-XX

DANZATRICE

olio su tela, cm 99x79

indistintamente firmato

€ 1.400/1.800

74



73



73

Vittorio Guaccimanni

(Ravenna 1859 - 1938)

CONTADINELLA

pastelli su carta, cm 42x30

firmato

€ 800/1.200

74

Cesare Tallone

(Savona 1853 - Milano 1919)

RITRATTO DELLA SIGNORA DURINI

olio su tela, cm 143x92

firmato

€ 3.500 /4.500

75

Vittorio Matteo Corcos

(Livorno 1859 - Firenze 1933)

RITRATTO DI ADA BAMBINA

olio su tela, cm 63x41

Bibliografia: *Vittorio Corcos. Il fantasma e il fiore*, a cura di Ilaria Taddei, p. 25 (ill.), Firenze 1997

€ 10.000/15.000

75



76

Ludovico Tommasi

(Livorno 1866 - Firenze 1941)

PAESAGGIO

olio su tela, cm 42x61

firmato e datato 930

€ 3.500/4.500

77

Giovanni Bartolena

(Livorno 1866 - 1942)

PAESAGGIO CON SOLDATO

olio su tela, cm 41x48

firmato

€ 4.000/6.000

76



77



78

Ludovico Tommasi

(Livorno 1866 - Firenze 1941)

SCORCIO DI BOSCO CON FIGURE

olio su tela, cm 70x57

firmato

€ 4.000/6.000

78



79

Ruggero Panerai

(Firenze 1862 - Parigi 1923)

SOLDATO A CAVALLO

olio su tela, cm 62x49

firmato

€ 3.000/4.000

79



80



81

Scuola toscana, secc. XIX-XX

LAVANDAIE AL FIUME

olio su cartoncino incollato su compensato, cm 77x65

€ 1.500/2.500

81



80

Scuola Toscana, sec. XIX

SCORCIO DI PORTO CON BARCHE

olio su cartone, cm 70x68,5

€ 1.200/1.800

82



82

Giovanni Bartolena

(Livorno 1866 - 1942)

NATURA MORTA CON ARANCIA E LIMONI

olio su tavoletta, cm 33x42

firmato

€ 2.500/3.500

83

Mario Puccini

(Livorno 1869 - Firenze 1920)

CASTAGNOLA ALTO

olio su tavola, cm 23,5x36

firmato

€ 13.000/15.000

84

Scuola toscana, sec. XIX

PIAZZA DELLA LIBERTÀ, FIRENZE

olio su tavoletta, cm 13x18

€ 500/700

83



85

Nicolò Cannicci

(Firenze 1846 - Firenze 1906)

LE SPINTE

olio su tela, cm 53,5x72

firmato

sul retro del telaio tracce di etichetta
di una Esposizione a Palazzo Pitti

€ 25.000/30.000

85



86

Eugenio Cecconi

(Livorno 1842 - Firenze 1903)

UN MERCATO A TUNISI

olio su tela, cm 56x92

Esposizione: Mostra retrospettiva di
Eugenio Cecconi, Museo Civico di
Livorno, 1974, n. 22

Bibliografia: G. Daddi, *Eugenio
Cecconi*, Lecco 1973, p. 250, tav.
XXIV

€ 28.000/35.000

86



87

Eugenio Cecconi

(Livorno 1842 - Firenze 1903)

VOLPE AZZANNATA DAI CANI

olio su tela, cm 140x243

firmato

Bibliografia: G. Daddi, *Eugenio Cecconi*, Lecco 1943, p. 356 (ill.),
tav. CXXXVI

In catalogo il dipinto è indicato come
tempera su tela e le misure sono
leggermente diverse

€ 130.000/150.000





88

Ferdinando Vichi

(Firenze 1875 - 1945)

BIMBO CHE RIDE

scultura in marmo, alt. cm 40; su
base in marmo rosa alt. cm 13
firmato

€ 2.200/3.000

89

Vincenzo Gemito

(Napoli 1852 - Napoli 1929)

VOLTO DI BIMBO

scultura in bronzo, alt. cm 35
firmato e reca timbro di fonderia

€ 1.500/2.000

88



89



89



89



90

Mosè Bianchi

(Monza (MI) 1840 - 1904)

PENSIERI

olio su tavoletta, cm 33x24

€ 10.000/15.000

90





91

Antonio Frilli

(attivo in Italia 1880 - 1920)

PRIMI AMORI

scultura in marmo, alt. cm 30
firmata

€ 1.800/2.200

92

Giuseppe Gambogi

(Fine sec. XIX - Inizi sec. XX)

BIMBO CON GATTO

scultura in marmo, alt. cm 33

€ 1.800/2.200

93



93

Antonio Frilli

(Attivo in Italia 1880-1920)

BUSTO DI GENTILDONNA

scultura in marmo, alt. cm 42, su base non pertinente in
alabastro danneggiata

iscritto: Galleria A...., Firenze 1900

€ 1.600/2.200



94

Romano Romanelli

(Firenze 1882 - 1968)

BACCO E SATIRO

scultura in marmo, alt. cm 57

€ 1.200/1.600

95

Matilde Banti Gioli

(Toscana, secc. XIX-XX)

RITRATTO DI CONTADINA

matita e acquerello su carta, cm 55x44

firmato

€ 600/800

94



96

Achille Lega

(Brisighella (RA) 1899 - Firenze 1934)

COVONE

matita su carta, cm 24x15,5

firmato e datato 1920

€ 300/400



96



97



97

Moses Levy

(Tunisi 1885 - Viareggio 1968)

PASSEGGIATA NEL CORSO

china e matita su carta, cm 17,5x27,5

€ 400/600

98

Basilio Cascella

(Pescara 1860 - Roma 1950)

LA FONTE DELLA VERITA

acquerello su carta incollato su tela, cm 78,5x65

€ 900/1.200

98



99



99

Giovanni Costetti

(Reggio Emilia 1878 - Settignano 1949)

NUDO FEMMINILE CON ANIMALI

olio su cartoncino, cm 31,5x48

firmato

€ 800/1.000

100

Giuseppe Rivaroli

(Cremona 1885 - 1943)

IL COMPIANTO

olio su tela, cm 80x193

firmato e datato Roma 1920

€ 5.000/7.000

100



101

Llewelyn Lloyd

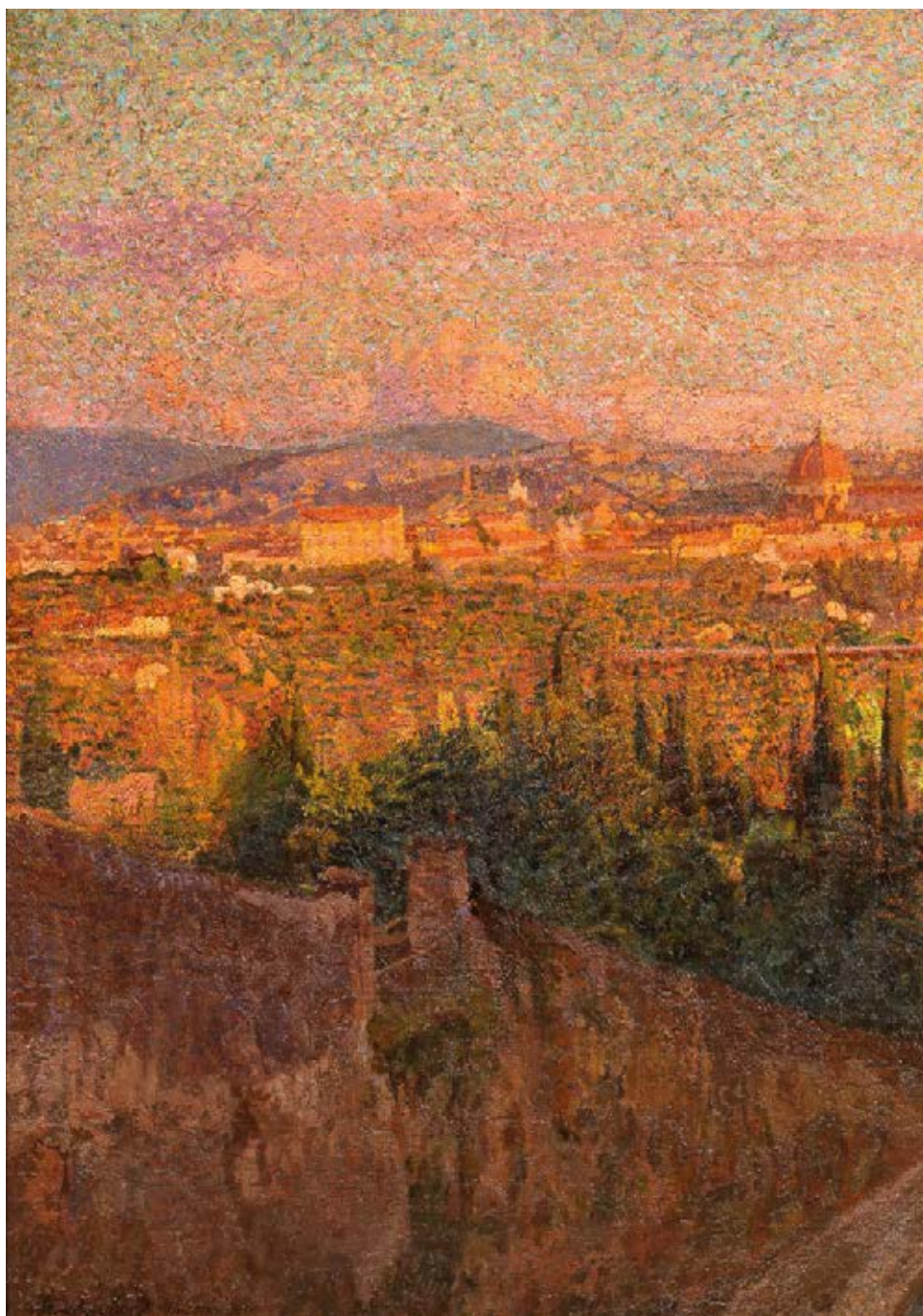
(Livorno 1879 - Isola d'Elba 1949)

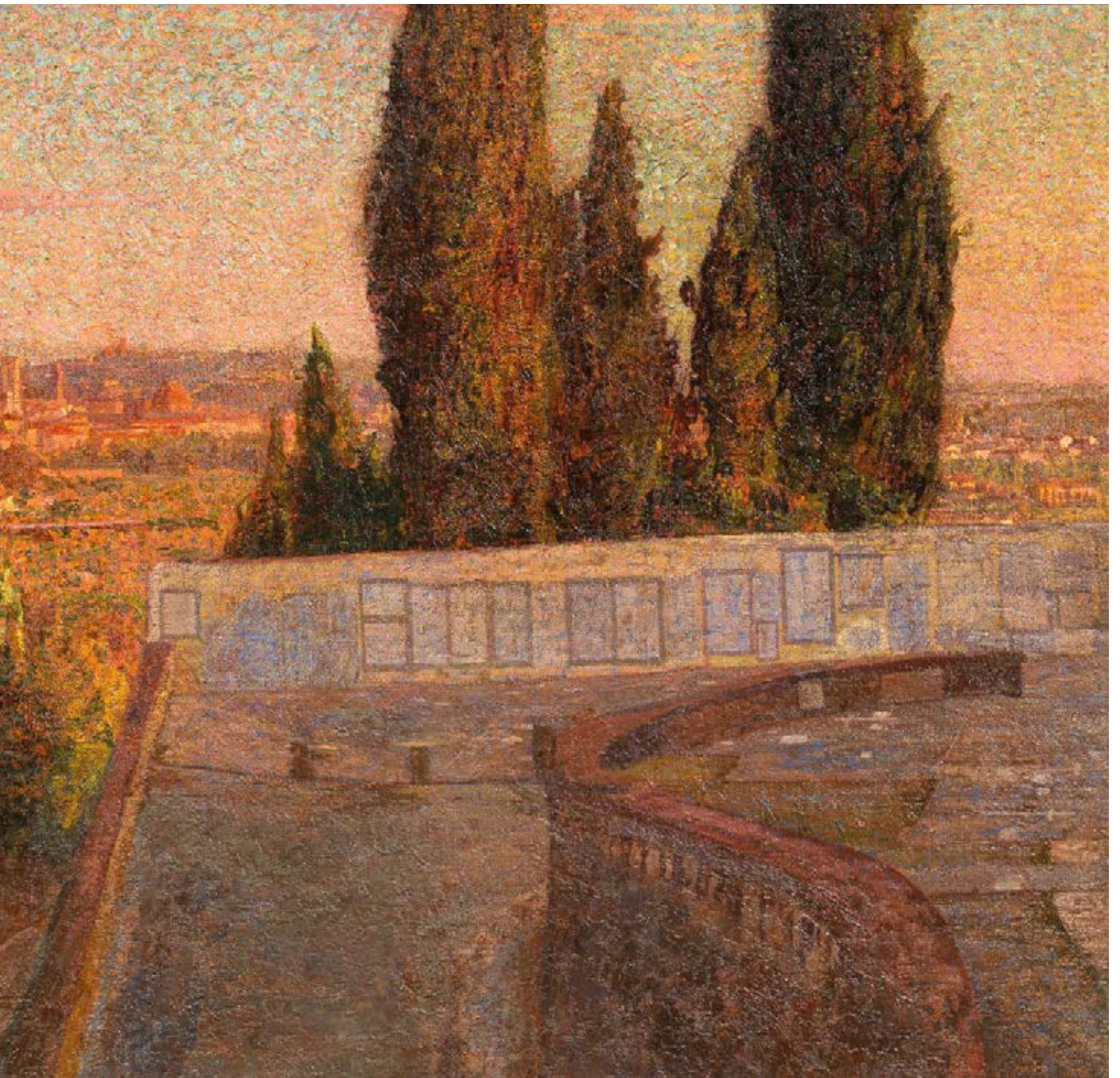
VEDUTA DI FIRENZE

olio su tela, cm 96x161

firmato e datato 906 - Firenze

€ 40.000/50.000





102

Michele Garinei

(Firenze 1861 - 1960)

VEDUTE DI PIAZZA DEL MERCATO VECCHIO DI
FIRENZE

coppia di dipinti ad olio su tavoletta, cm 15,5x23; cm

16x24

firmati

(2)

€ 1.500/2.000

103

Rodolfo Marna

(Firenze 1923 - 1998)

SCORCIO DEL MERCATO DI SAN LORENZO

acquerello su carta, cm 49x34

firmato e datato 1954

€ 250/300

104

Fortunato Giulio Faini

(Firenze 1869 - Firenze 1952)

PAESE CON CASCATELLA

olio su tavola, cm 38x30

firmato

€ 500/700

105

Attilio Toro

(Napoli 1892 - Napoli 1982)

RAGAZZA NAPOLETANA

olio su tavola, cm 50x40

firmato

€ 700/1.400

102



102



106

Llewelyn Lloyd

(Livorno 1879 - Isola d'Elba 1949)

VEDUTA DI PIAZZA SANTA MARIA NOVELLA

olio su compensato, cm 26,5x35

firmato e datato 36

€ 13.000/15.000

107

Llewelyn Lloyd

(Livorno 1879 - Isola d'Elba 1949)

MATTINO D'AUTUNNO SULLA RIVA DELL'ARNO

olio su compensato, cm 26x34,5

firmato e datato 34

sul retro: firmato, titolato e datato: Ottobre 1934

€ 8.000/12.000

106



107



Dipinti provenienti da una collezione privata toscana (lot.108-131/1)

108



108

Cesare Ciani

(Firenze 1854 - 1925)

LA VELA

olio su tavola, cm 16x12,5

firmato

€ 1.500/2.000

109

Cesare Ciani

(Firenze 1854 - 1925)

LE SORELLE

olio su cartoncino, cm 24x18

firmato

€ 1.500/2.000

110



109



110

Francesco Gioli

(Settimo di Cascina 1846 - Firenze 1922)

L'ARNO

olio su tavola, cm 23x38

firmato

€ 1.500/2.000

111

Vincenzo Cabianca

(Verona 1827 - Roma 1902)

SCORCIO DI PAESAGGIO CON VIANDANTE

olio su tela riportata su cartoncino, cm 19x11,5

sul retro del cartoncino reca timbro: raccolta eredi

Cabianca ed iscritto: Firenze 1860 dipinto di Vincenzo

Cabianca mio padre. Silvio Cabianca

€ 3.500/5.500

112

Luigi Gioli

(San Frediano a Settimo 1854 - Firenze 1947)

SCORCIO DI BOSCO CON CONTADINELLA

olio su tela, cm 47x38

firmato

€ 2.500/3.500

111



112



113



113
Giovanni Bartolena
(Livorno 1866 - 1942)
PINETA
olio su tavola, cm 24x35
firmato

€ 3.500/4.500

114
Giovanni Bartolena
(Livorno 1866 - 1942)
BUTTERO E CAVALLI IN MAREMMA
olio su tavola, cm 20x47
firmato

sul retro della tavola iscritto: Buttero e cavalli in
maremma opera autentica e bellissima di Giovanni
Bartolena. M. Borgiotti, Milano 2/ 5/ 75

€ 4.500/6.500

115
No Lot

114



116

Mosé Bianchi

(Monza (MI) 1840 - 1904)

LA BRIANZOLA

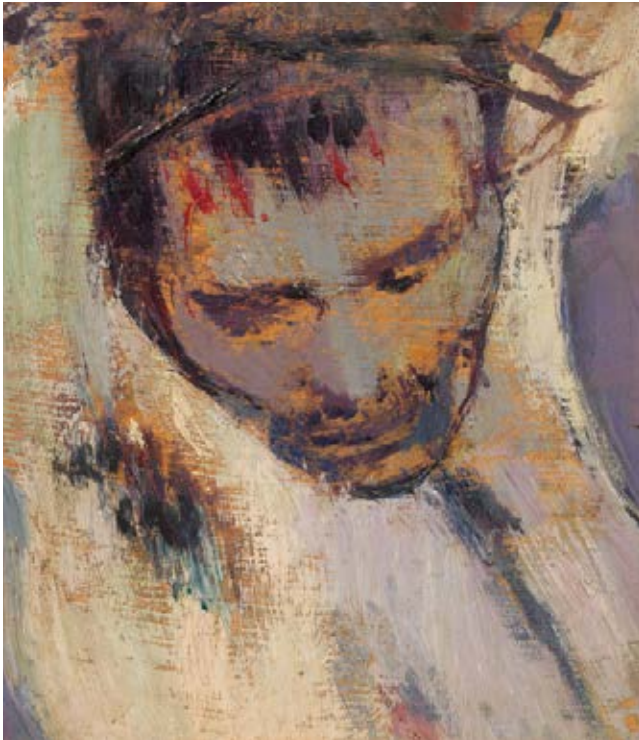
olio su cartoncino, cm 30,5x22

sul retro iscritto: opera autentica e tipica di Mosè Bianchi. Borgiotti

€ 4.000/6.000



117



117

Arturo Cecchi

(Fucecchio 1886 - Perugia 1971)

VOLTO DI CRISTO

olio su tavola, cm 27x24

sul retro della tavola: firmato e datato 1926

€ 800/1.200

118

Primo Conti

(Firenze 1900 - Fiesole 1988)

AUTORITRATTO

olio su tela, cm 54,5x38

firmato e datato 1949

sul retro del telaio etichetta: I Giro d'Italia della pittura contemporanea organizzata dalla Galleria d'arte Cairola di Milano

€ 800/1.200

118



119



119

Romano Morando

(Livorno 1936)

BORGIOTTI CHE DIPINGE

olio su tavola, cm 25x35

firmato e datato 1951

€ 300/500

121



122



120

Mario Borgiotti

(Livorno 1906 - Firenze 1977)

RITRATTO DEL PITTORE GIOVANNI MARCH

olio su compensato, cm 61x50

firmato e datato 24/ 3/ 69

€ 600/800

121

Renato Natali

(Livorno 1883 - 1979)

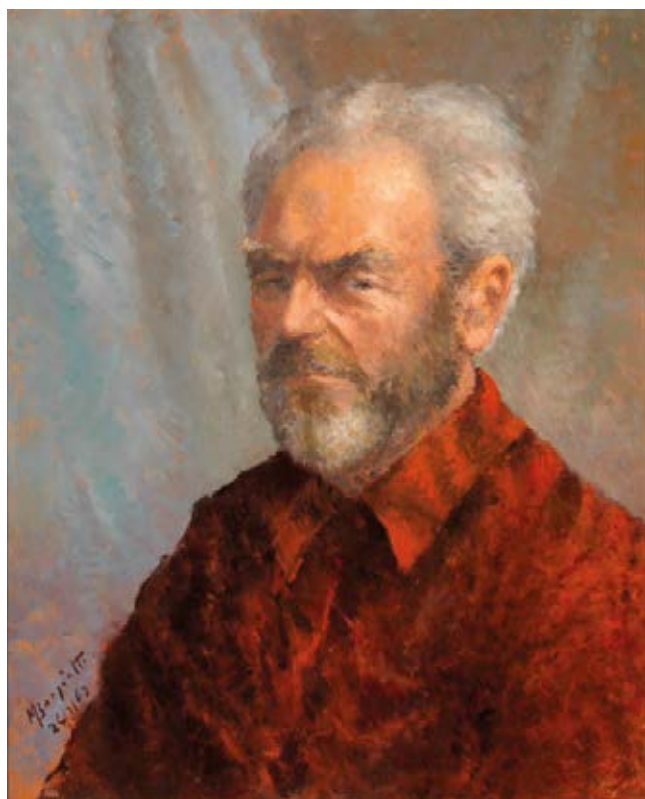
AUTORITRATTO

olio su cartoncino, cm 30,5x25

firmato, datato giugno 1936 e dedicato: all'amico Borgiotti

€ 1.000/1.500

120



122

Mario Borgiotti

(Livorno 1906 - Firenze 1977)

RITRATTO DI FRANCESCA BERTINI

olio su tela, cm 72x53,5

firmato e datato 59

€ 800/1.200

123



123

Ugo Bertini

(Firenze 1931)

CASA COLONICA- L'ORTOLANO

olio su tela, cm 50x71

firmato

sul retro del telaio: firmato e datato
Agosto 1958

€ 500/800

124

Valentino Ghiglia

(Firenze 1903 - 1960)

SCORCIO DI BOSCO

olio su tela, cm 75x60

firmato e datato 1927

€ 1.300/1.500

125



124



125

Giovanni March

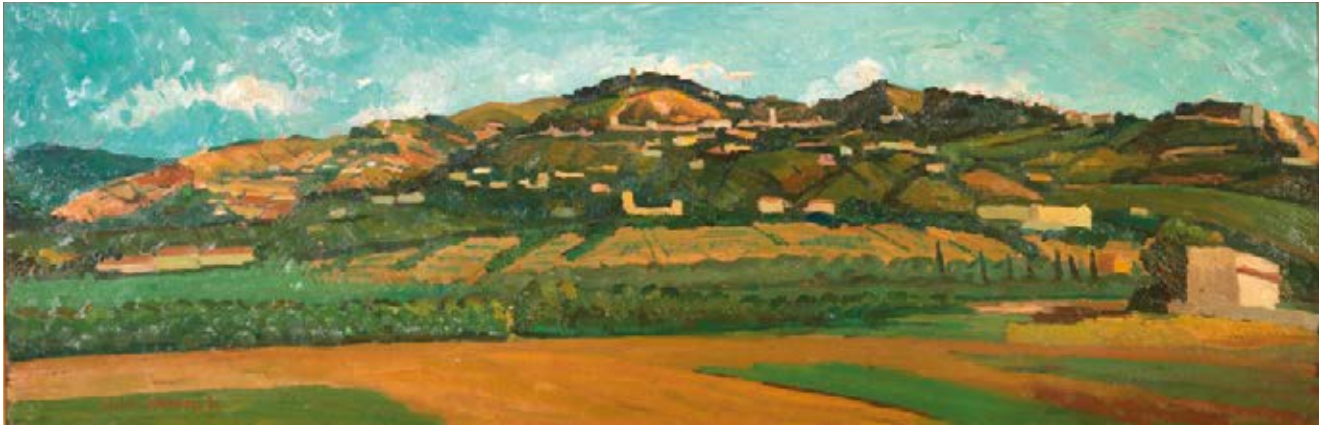
(Tunisi 1894 - Livorno 1974)

DUE VASI CON TULIPANI E ANEMONI

olio su tela, cm 67x55

€ 2.000/2.500

126



126

Giulio Chimenti

(Altopascio 1919)

VEDUTA DI MONTENERO

olio su faesite, cm 49,5x150

firmato

€ 1.000/1.500

127

Sauro Cavallini

(Firenze 1927)

COLLINAIA (LIVORNO)

olio su compensato, cm 50x70

senza cornice

firmato

€ 300/500

127



128



128

Marino Parenti

(Asola 1900 - Firenze 1963)

SCORCIO DI LAGO

olio su tela, cm 48x40

firmato

sul retro: datato 1954

€ 400/500

129



129

Eugenio Pieraccini

(Viareggio 1922 - Pietrasanta 1980)

a) MARINA

olio su cartoncino, cm 36x52

b) SCOGLIERA

olio su carta, cm 34x49

firmati

(2)

€ 500/800

130

Roberto Balestri

(Pisa 1939)

VECCHIA VENEZIA, LIVORNO

olio su tavola, cm 85x73

firmato

€ 250/350

130



131



131

Vasco Giannini

(Massarosa 1916)

SOGNO SUL MARE

olio su tela, cm 50x70

firmato

€ 200/300

131/1



131/1

Pierre Carrier-Belleuse

(Parigi 1851 - 1932)

RITRATTO DI BIMBA CON BAMBOLA

olio su tela, cm 72x43

firmato e datato Janvier 1878

€ 1.500/2.500

132

Lorenzo Viani

(Viareggio 1882 - Ostia 1939)

IL RABBINO

olio su cartone, cm 97x55

firmato

l'opera è corredata da autentica su fotografia di Enrico Dei in data Viareggio 17.04.08

€ 10.000/15.000

133

Lorenzo Viani

(Viareggio 1882 - Ostia 1939)

I DUE MARINAI

carboncino su cartone, cm 96x74

firmato e iscritto: A Leonardo Bistolfi Lorenzo Viani per ricordo Viareggio 4 luglio 1913

Si ringrazia Enrico Dei per parere orale che conferma l'autenticità dell'opera

132



Scritto da L. Viani:

In quel frattempo esposi a Venezia il 1907 a Milano il 1906 a Roma 1[9]07 a Parigi a Londra ecc. ai

Secessionisti quest'anno dove i miei quadri sono stati acquistati da Ivan Maestrovic e da Enrico Nathan e al mio studio da Leonardo Bistolfi, in Lorenzo Viani Lettera autobiografica, 1913: questo importante documento fu scritto per Franco Ciarlantini onde fornirgli dati biografici e critici da utilizzare per un suo eventuale articolo: oggi in Lorenzo Viani.

in :Scritti e battaglie d'arte, a cura di Marcello Ciccuto, Enrico Lorenzetti, Firenze, Mauro Pagliai Editore, 2009, pp. 72 - 77.

Esposizioni: Come un paese in una pupilla – paesaggio

e figura nell'arte a Firenze tra le due guerre, Accademia degli Euteleti, Sala grande del conservatorio di S. Chiara, San Miniato 7 – 28 novembre 1992.

Bibliografia: Ida Cardellini Signorini, Lorenzo Viani – disegni e xilografie, La Nuova Italia, Firenze, 1975, n. 20 ripr.M. Fagioli (a cura di), Come un paese in una pupilla – paesaggio e figura nell'arte a Firenze tra le due guerre, Accademia degli Euteleti, Sala grande del conservatorio di S. Chiara, San Miniato 7 – 28 novembre 1992., cat. 42, pp. 142 – 143 ripr. con il titolo Due figure e con dedica datata 7 luglio invece che 4 luglio, Tipografia Palagini, San Miniato, 1992.

€ 15.000/20.000

133



134

Lorenzo Viani

(Viareggio 1882 - Ostia 1939)

IL BEVITORE

olio su cartoncino, cm 53x71

firmato e datato 1934

l'opera è corredata da autentica su fotografia di Enrico Dei in data Viareggio
3.11.2008

€ 8.000/12.000



135

Renato Natali

(Livorno 1883 - 1979)

ALLA FONTANA

olio su compensato, cm 43x29

firmato

€ 2.500/3.500

136

Carlo Domenici

(Livorno 1897 - 1981)

CACCIATORI IN MAREMMA

olio su cartoncino, cm 48x67

firmato

€ 1.800/2.200

137

Carlo Domenici

(Livorno 1897 - 1981)

CACCIATORI IN MAREMMA

olio su tela, cm 50x70

firmato

€ 1.800/2.200

136



136



137



138

Lionello Balestrieri

(Siena 1872 - 1958)

I LAVORI DELLA METROPOLITANA A PARIGI

olio su tela, cm 67x93

firmato

sul retro: etichetta della Galleria Pesaro, Milano

Bibliografia: A. Marabottini, *Lionello Balestrieri (Cetona 1872-1958)*, Firenze 2000, p. 41 fig. 8, catalogo mostra Certona- Firenze, luglio- novembre 2000.

€ 10.000/15.000



139

Plinio Nomellini

(Livorno 1866 - Firenze 1943)

LA GIOVANE CIOCIARA

olio su tela, cm 151x109

firmato

Si ringrazia Eleonora Barbara Nomellini per il parere orale che conferma l'autenticità dell'opera

€ 25.000/30.000



140

Oscar Ghiglia

(Livorno 1876 - Firenze 1945)

INTERNO CON DONNA DI SPALLE, MAZZO DI FIORI E SCULTURA

olio su tela, cm 50x37

firmato

€ 40.000/50.000

Provenienza: collezione privata toscana

Il dipinto di Oscar Ghiglia che presentiamo in questa vendita , ritrae la moglie Isa, con i capelli raccolti sulla nuca ed un abito bianco , vista di spalle con il volto di tre quarti, appoggiata da un mobile con un vaso di fiori ed una scultura di gesso che appare in un altro dipinti di Ghiglia (cfr: A.Marabottini-V.Quercioli-Oscar Ghiglia, Prato, 1996, Natura morta con bacile di rame ,1933-1934.pag.227).

Ghiglia si sofferma sulla trame del vestito bianco che dialoga con i bianchi della scultura posta sul mobile ed Isa in questo ritratto appare meno misteriosa , (cfr: op.cit.Isa vista di spalle ,pag 197) piu dolce in questo suo soffermare lo sguardo sul vaso di fiori .



141



141

Giuseppe Mascarini

(Bologna 1877 - Milano 1954)

LA TORRE VERDE SOPRA DAVOS

olio su tavola, cm 35x49

firmato

€ 1.800/2.200

142

Carlo Costantino Tagliabue

(Bresso (MI) 1880 - Milano 1960)

CERVINO VERSANTE SVIZZERO

olio su tavola, cm 46x59

firmato e datato 1946

sul retro: titolato e firmato

€ 2.000/3.000

143

Bruno Milano

(Milano 1907 - 2001)

CONTADINA

olio su tela, cm 81x60

firmato e datato 1939

€ 1.200/1.600

143



142



144

Dino Rossi

(Bernareggio 1904 - 1982)

PAESAGGIO FLUVIALE

olio su compensato, cm 50x35

firmato, dedicato e datato 1946

€ 300/500

144



145



145

Vittore Antonio Cargnel

(Venezia 1872 - Milano 1931)

PAESAGGIO AUTUNNALE

olio su tela riportata su cartoncino, cm 29,5x39

€ 1.200/1.600

146

Luigi Bertelli

(Caselle S. Lazzaro Savena (BO) 1833 - Bologna 1916)

PAESAGGIO INNEVATO CON PONTE

olio su tela, cm 38x47

firmato

€ 1.500/2.000

146



147



147

Roberto Fontana

(Milano 1844 - Milano 1907)

ALBERI E CIELO

olio su cartoncino, cm 9,5x12
firmato

€ 400/600

148

Giovanni Malesci

(Vicchio (FI) 1884 - Milano 1969)

SACRO MONTE DI VARALLO

olio su tela, cm 49x69

firmato

Esposizione: Il Mostra Biennale italiana di
Arte Sacra per la casa, Aprile-Maggio 1955

€ 300 /400

148



149



149

Marco Calderini

(Torino 1850 - 1941)

CASOLARE NEL BOSCO

olio su cartoncino 12x14

sul retro: timbro raccolta dell'archivio
Aldo Avati

€ 800/1.200

150



150

Cesare Gheduzzi

(Cresellano, BO 1894 - Torino 1944)

L'ARRIVO DEL CORRIERE

olio su compensato, cm 15,5x20

firmato

€ 1.500/2.000

151

Ugo Celada

(Virgilio (MN) 1895 - 1995)

VASO CON ROSE

olio su tavoletta, cm 27x15

firmato

€ 1.500/2.000



151

152



152

Scuola inglese, inizi sec. XX

NATURA MORTA CON FIORI

olio su tela, cm 64x77

€ 500/800

153



153

Ludovico Cavalieri

(Milano 1867 - Cento 1942)

LAGUNA AL TRAMONTO

olio su tela, cm 61x100

firmato e datato 903

€ 1.800/2.200

154

Erma Zago

(Bovolone 1880 - Milano 1942)

SCENA IN COSTUME SETTECENTESCO

olio su tavoletta, cm 43x59

firmato

€ 700/900

154



155



155

Teodoro Wolf Ferrari

(Venezia 1876 - S.Zenone degli Ezzellini (TV)

1945)

SCORCIO DI VENEZIA

olio su compensato, cm 58x45,5

€ 800/1.200

156

Italo Brass

(Gorizia 1870 - Venezia 1943)

TERRAZZA AL LIDO

olio su tavola, cm 26x35

firmato

€ 4.500/5.500

156



157



158



159



160



161



157

Domenico De Bernardi
 (Besozzo, VA 1892 - 1963)
 IL LAGO DI VARESE
 acquerello e china su carta,
 cm 10x14
 firmato e datato 1917

€ 600/800

161

Domenico De Bernardi
 (Besozzo, VA 1892 - 1963)
 LA CASA DEL PITTORE
 olio su carta, 13x16,5
 sul retro: firmato e datato
 1942

€ 1.000/1.500

158

Roberto Fontana
 (Milano 1844 - Milano 1907)
 SCORCIO DI CASOLARE
 CON ALBERO
 olio su compensato, cm
 12,5x20

€ 400/600

162

Giuseppe Cassioli
 (Firenze 1865 1942)
 I GIOCOLIERI
 olio su compensato, cm
 18x12
 firmato

€ 300/500

159

Domenico De Bernardi
 (Besozzo, VA 1892 - 1963)
 SCORCIO DEL LAGO
 olio su tavola, cm 10x14
 firmato e datato 1950

€ 1.200/1.500

160

Domenico De Bernardi
 (Besozzo, VA 1892 - 1963)
 VIAREGGIO
 acquerello e china su carta,
 cm 10,5x14
 firmato e iscritto Viareggio

€ 250/350

163

Ugo Vittore Bartolini

(Firenze 1906 - Milano 1975)

PAESE FIORENTINO

olio su tela, cm 55x75

datato 1941

€ 600/800

163



164

Cesare Monti

(Brescia 1891 - Bellano (CO) 1959)

SALICI AL SOLE

olio su tela, cm 60x79

firmato

sul retro del telaio etichetta: XX Biennale Nazionale, via Turati, Milano

€ 1.500/2.000

164



165



165
Vittorio Gussoni
(Milano 1893 - Sanremo 1968)
RITRATTO DI SPAGNOLA
olio su tavola, cm 60x50
firmato

€ 1.500/2.000

167



166
Vittorio Gussoni
(Milano 1893 - Sanremo 1968)
BOCCAROSSA
olio su compensato, cm 17,5x13,5
firmato

€ 2.000/2.500

167
Vittorio Gussoni
(Milano 1893 - Sanremo 1968)
MATERNITA
olio su compensato, cm 18,5x15
firmato

€ 800/1.200

166



168

Cipriano Efisio Oppo

(Roma 1891 - Roma 1962)

RITRATTO DI SPAGNOLA

olio su tela, cm 75x60

firmato

€ 1.000/1.200

168



169



170



169

Cipriano Efisio Oppo

(Roma 1891 - Roma 1962)

RITRATTO FEMMINILE SEDUTO

olio su tela, cm 80x65

firmato e datato 27

€ 2.000/3.000

170

Cipriano Efisio Oppo

(Roma 1891 - Roma 1962)

NUDO FEMMINILE SEDUTO DI SPALLE

olio su cartoncino, cm 75x57

senza cornice

€ 2.000/3.000



171

Cipriano Efisio Oppo

(Roma 1891 - Roma 1962)

NUDO FEMMINILE DISTESO

olio su tela, cm 95x144

firmato e datato 1935

€ 3.000/4.000

172

Cipriano Efisio Oppo

(Roma 1891 - Roma 1962)

MADRE E FIGLIA

olio su cartoncino, cm 54x34,5

firmato e datato 27

Esposizione: XXII Esposizione Biennale internazionale d'Arte,
Venezia 1940- XVIII, n. 233

€ 4.000/6.000

173

Ferruccio Scattola

(Venezia 1873 - Roma 1950)

ROCCA DI PAPA

olio su cartoncino, cm 33,5x24,5

firmato

€ 700/1.200

174

Umberto Prencipe

(Napoli 1879 - Roma 1962)

A VESPRO

olio su cartoncino ottagonale, cm 28x29

sul retro: firmato, titolato e datato Orvieto 1908

€ 1.500/1.800



175



175

Armando Spadini

(Poggio A Caiano (Firenze) 1883 - Roma 1925)

RITRATTO DI GIUSEPPE GIOSI

olio su tavola, cm 40x32

sul retro della tavola: autentica di Alfredo Schettini, 1974

€ 2.000/3.000

176

Antonio Calcagnadoro

(Rieti 1876 - 1935)

GIOCHI DI BIMBI IN UN PRATO

olio su tavoletta, cm 28,5x44

firmato e datato 921

€ 2.000/3.000

176



177

Alberto Zardo

(Padova 1876 - Firenze 1959)

VEDUTA DI PETRAMALA

olio su tavola, cm 27x37

firmato

€ 600/1.200

178

Gino Romiti

(Livorno 1881 - 1967)

PAESAGGIO CON CONTADINA

olio su compensato, cm 30x35

firmato e datato XIII

€ 1.800/2.200

179

Valentino Ghiglia

(Firenze 1903 - 1960)

PRATOVECCHIO

olio su cartoncino, cm 50x69

firmato, titolato e datato 1939

€ 1.000/1.500

180

Valentino Ghiglia

(Firenze 1903 - 1960)

NATURA MORTA CON PERE E ANEMONI

olio su cartone, cm 50x60

firmato

€ 1.500/2.000

177



179



178



180



181
Roberto Pucci
(Firenze 1902 - ?)
IL PORTAGIOIE
olio su tela, cm 50x60
firmato

€ 700/1.200

182
Corrado Michelozzi
(Livorno 1883 - 1965)
NATURA MORTA CON MELE
olio su tavola, cm 34,5x50
firmato

€ 700/900

183
Rodolfo Marma
(Firenze 1923 - 1998)
VIA DEI PERDUTI AMORI
olio su tela, cm 49x41
firmato e datato 1946
sul retro: firmato, datato e titolato

€ 600/800

184
Guglielmo Zocchi
(Firenze 1874- 1957)
FANCIULLA CON CAPPELLO E
MAZZO DI FIORI
olio su tavola, cm 31x23
firmato

€ 700/900

185
Antonio Mario Aspettati
(Firenze 1880 - 1949)
NATURA MORTA CON PAPAVERI
olio su cartoncino telato, cm 26x33
firmato

€ 500/700

186
Antonio Mario Aspettati
(Firenze 1880 - 1949)
NATURA MORTA CON
ZUCCHERIERA E TAZZINA
olio su cartoncino telato, cm 30x40
firmato

€ 500/1.000

181



182



183



187



187

Corrado Michelozzi

(Livorno 1883 - 1965)

ROSE

olio su tavola, cm 70x50

siglato

sul retro: firmato

€ 1.200/1.500

189



188

Silvio Pucci

(Pistoia 1892 - Firenze 1961)

VASO CON DALIE

olio su tela, cm 70x35

firmato

€ 500/1.000

189

Valentino Ghiglia

(Firenze 1903 - 1960)

ROSETO

olio su cartoncino, cm 60x50

firmato

€ 1.500/2.000

188



190



190
Rodolfo Marma
(Firenze 1923 - 1998)
MONACHINE SOTTO LA PIOGGIA
olio su tela, cm 50x41
firmato e datato 1972
sul retro: firmato, datato e titolato

€ 600/800

191



193
Nino Gasparri
(Bari 1910)
LEDA
olio su compensato, cm 30x29
firmato

€ 800/1.000

192



191
Cipriano Mannucci
(Nizza 1882 - Firenze 1970)
NUDO FEMMINILE CON CALZE
olio su cartoncino, cm 38x24,5
firmato e iscritto London 192....

€ 1.200/1.500

192
Ovidio Gagnoli
(Arcidosso 1900 - Arezzo 1953)
IL PITTORE E LA MODELLA
olio su tavola, cm 35x50
firmato

€ 700/1.200

194
Romano Stefanelli
(Firenze 1931)
SAN RABANO
olio su cartoncino telato, cm 58x78
firmato

€ 500/800

195
Romano Stefanelli
(Firenze 1931)
PAESAGGIO INNEVATO
olio su cartoncino, cm 50x70
firmato

€ 400/600



196
Romano Stefanelli
(Firenze 1931)
PESCATORI AL FIUME
olio su cartoncino telato, cm 34,5x39

€ 500/800

197
Romano Stefanelli
(Firenze 1931)
SCORCIO DI LAGO CON BARCA
olio su cartoncino telato, cm 29x39

€ 500 /800



198

Pietro Annigoni

(Milano 1910 - Firenze 1988)

VEDUTA DELL'ARNO DA PIAZZA POGGI

china acquarellata su carta, cm 36x51

sul retro: firmato e datato 1962

€ 1.500/2.500

199

Carlo Cherubini

(Ancona 1897 - Venezia 1978)

ROSE BIANCHE

olio su tavola, cm 45x38

firmato

€ 500/1.000

200

Antonio Guidotti

(Pistoia 1881 - Firenze 1958)

PAESAGGIO PRIMAVERILE

olio su cartone, cm 48x34

datato Aprile 1914

€ 500/800

201

Alfredo Del Sordo

PAESE DI MONTAGNA CON LAVANDAIA

olio su tavola, cm 23x35

firmato sul retro

€ 500/700

202

Guglielmo Zocchi

(Firenze 1874)

VIA DELLE FORBICI E VILLA LA SQUADRA

olio su compensato, cm 36x25

firmato

€ 500/700

203

Ovidio Gragnoli

(Arcidosso 1900 - Arezzo 1953)

IL FIGLIO LEDO IN COSTUME TIROLESE

olio su tavola, cm 42x33

firmato e datato 1936

€ 500/700

198



204

Nino Tirinnanzi

(Greve in Chianti 1923 - 2002)

RAGAZZI IN UN PAESAGGIO INVERNALE

olio su cartoncino, cm 18,5x23

firmato

€ 400/600

205

Nino Tirinnanzi

(Greve in Chianti 1923 - 2002)

CASOLARI CON CIPRESSI

olio su tavola, cm 40x63,5

firmato e datato 1962-64

€ 800/1.200

204



205



206

Luca Alinari

(Firenze 1943)

PERE, MELE, UVA

olio su compensato, cm 20x25

il dipinto è corredato da autentica dell'artista su fotografia

€ 500/700

207

Piero Vignozzi

(Firenze 1934)

FIORI

olio su tela, cm 50x50

firmato

€ 500/800

206



207



208

Piero Vignozzi

(Firenze 1934)

IRIS

olio su carta, cm 100x70

firmato

€ 600/900

209

Piero Vignozzi

(Firenze 1934)

OFFICINA

olio su cartone riportato su tela, cm 100x140

firmato

€ 600/900

210

Mino Maccari

(Siena 1898-1989)

FIGURE IN CITTA'

tecnica mista su carta, cm 50x37

firmato

sulle retro: timbro la tavolozza n. 3366

€ 300/500

208



209



210



INDICE – Dipinti, Disegni e Sculture dei secc. XIX e XX

- Ademollo Luigi 16
Alinari Luca 206
Andreotti Federico 69
Annigoni Pietro 198
Aspettati Antonio Mario 185,186
Balestri Roberto 130
Banti Gioli Matilde 95
Bertini Ugo 123
Blair Leighton Edmund 45
Borgiotti Mario 120,122
Brass Italicò 156
Balestrieri Lionello 138
Bartolena Giovanni 77,82,113,114
Bartolini Ugo Vittore 163
Bertelli Luigi 146
Bianchi Mosé 90,116
Bisi Luigi 4
Calcagnadoro Antonio 176
Cargnel Vittore Antonio 145
Carrier-Belleuse Pierre 131/1
Cascella Basilio 98
Cavalieri Ludovico 153
Cecchi Adriano 42
Celada Ugo 151
Chimenti Giulio 126
Costa Giovanni 65
Cottrau Felix 11
Cabanca Vincenzo 111
Calderini Marco 149
Calosci Arturo 47
Cannicci Nicolò 85
Cassioli Amos 50
Cecchi Arturo 117
Cecconi Eugenio 86,87
Cherubini Carlo 199
Chiostrì Enrichetta 64
Ciani Cesare 108,109
Dalbono Edoardo 60
De Bernardi Domenico 157,159,160,161
Devéria Eugène Francoismarie (attribuito a) 40
Domenici Carlo 136,137
Faini Fortunato Giulio 104
Fanfani Enrico 44
Frilli Antonio 91,93
Faruffini Federico 51
Fontana Roberto 147,158
Gambogi Giuseppe 92
Gambogi Raffaello 68
Garinei Michele 102
Gasparri Nino 193
Gemito Vincenzo 89
Gheduzzi Cesare 150
Giannini Vasco 131
Guaccimanni Vittorio 73
Guidotti Antonio 200
Ghiglia Oscar 140
Ghiglia Valentino 124,179,180,189
Gioli Francesco 110
Gioli Luigi 62,63,70,112
Gordigiani Michele 43
Gragnoli Ovidio 192,203
Gussoni Vittorio 165,166,167
Lega Achille 96
Levy Moses 97
Lloyd Llewelyn 101,106,107
Maccari Mino 210
Mascarini Giuseppe 141
Monti Cesare 164
Morando Romano 119
Morelli Domenico (attribuito a) 53
Malessi Giovanni 148
Mannucci Cipriano 191
March Giovanni 125
Marma Rodolfo 103,183,190
Meucci Michelangelo 67
Michelozzi Corrado 182,187
Palanti Giuseppe 66
Parenti Marino 128
Pieraccini Eugenio 129
Pitloo Antonio 10
Prencipe Umberto 174
Pucci Roberto 181
Puccinelli Antonio 7,15
Pagliano Eleuterio 52
Panerai Ruggero 79
Pucci Silvio 188
Puccini Mario 83
Quadroni Giovan Battista 68/1
Rivaroli Giuseppe 100
Romanelli Romano 94
Roosenboom Nicolas Johannes 36
Rossi Dino 144
Ricciardi Oscar 56,57
Romiti Gino 178
Sauro Cavallini 127
Scattola Ferruccio 173
Scuola austroungarica, sec XIX 14
Scuola francese, sec. XIX 39
Scuola inglese, inizi sec. XX 152
Scuola inglese, sec. XIX 37
Scuola italiana, sec XIX 1,2,3,5,8,17,49
Scuola napoletana, sec. XIX 26,55
Scuola napoletana, sec. XX 32,35,59
Scuola napoletana, secc. XIX-XX 18,1
9,20,21,22,23,24,25,27,28,29,30,31,3
4,38,54,58,61
Scuola napoletana, inizi sec. XX 33
Scuola spagnola, secc. XIX-XX 72
Scuola toscana, sec. XIX 9,41,80,84
Scuola toscana, secc. XIX-XX 81
Spadini Armando 175
Stefanelli Romano 194,195,196,197
Tagliabue Carlo Costantino 142
Tallone Cesare 74
Tirinnanzi Nino 204,205
Tommasi Adolfo 71
Tommasi Ludovico 76,78
Toro Attilio 105
Vichi Ferdinando 88
Viani Lorenzo 132,133,134
Vignozzi Piero 207,208,209
Weidner Joseph 12,13
Wolf Ferrari Teodoro 155
Zocchi Guglielmo 184,202
Zago Erma 154
Zardo Alberto 177
Zoppi Antonio 48

Condizioni Generali di Vendita

1. Pandolfini CASA D'ASTE S.r.l è incaricata a vendere gli oggetti affidati in nome e per conto dei mandanti, come da atti registrati all'Ufficio I.V.A. di Firenze. Gli effetti della vendita influiscono direttamente sul Venditore e sul Compratore, senza assunzione di altra responsabilità da parte di Pandolfini CASA D'ASTE oltre a quelle derivanti dal mandato ricevuto.
2. L'acquirente corrisponderà un corrispettivo d'asta, per ciascun lotto, pari al 25% sul prezzo di aggiudicazione fino a € 100.000 ed al 22% sulla cifra eccedente, comprensivo di I.V.A. ed oneri fiscali **(per casi particolari e maggiori informazioni sulle commissioni vedi "CORRISPETTIVO D'ASTA ed I.V.A." nell'apposita sezione in catalogo)**.
3. Le vendite si effettuano al maggior offerente e si intendono per contanti. Non sono accettate trasferimenti a terzi dei lotti già aggiudicati. Pandolfini CASA D'ASTE riterrà unicamente responsabile del pagamento l'aggiudicatario. Pertanto la partecipazione all'asta in nome e per conto di terzi dovrà essere preventivamente comunicata.
4. Le valutazioni in catalogo sono puramente indicative ed espresse in Euro. Per le vendite di natura giudiziaria la valutazione potrà essere preceduta da indicazioni quali p.b (*Prezzo base*, ossia prezzo minimo imposto) o, m.o. (*maggior offerente*, ossia lotto vendibile al maggior offerente, senza prezzo minimo di partenza).
Le descrizioni riportate rappresentano un'opinione e sono puramente indicative e non implicano pertanto alcuna responsabilità da parte di Pandolfini CASA D'ASTE.
Eventuali contestazioni dovranno essere inoltrate in forma scritta entro 10 gg e se ritenute valide comporteranno unicamente il rimborso della cifra pagata senza alcun'altra pretesa.
5. L'asta sarà preceduta da una esposizione, durante la quale il Direttore della vendita sarà a disposizione per ogni chiarimento; l'esposizione ha lo scopo di far esaminare lo stato di conservazione e la qualità degli oggetti, nonché chiarire eventuali errori ed inesattezze riportate in catalogo. Tutti gli oggetti vengono venduti **"come visti"**.
6. Pandolfini CASA D'ASTE S.r.l. può accettare commissioni d'acquisto (offerte scritte e telefoniche) dei lotti in vendita su preciso mandato, per quanti non potranno essere presenti alla vendita. I lotti saranno sempre acquistati al prezzo più conveniente consentito da altre offerte sugli stessi lotti, e dalle riserve registrate. Pandolfini CASA D'ASTE S.r.l. non si ritiene responsabile, pur adoperandosi con massimo scrupolo, per eventuali errori in cui dovesse incorrere nell'esecuzione di offerte (scritte o telefoniche).
Nel compilare l'apposito modulo, l'offerente è pregato di controllare accuratamente i numeri dei lotti, le descrizioni e le cifre indicate. Non saranno accettate mandati di acquisto con offerte illimitate. La richiesta di partecipazione telefonica sarà accettata solo se formulata per iscritto prima della vendita. Nel caso di due offerte scritte identiche per lo stesso lotto, prevarrà quella ricevuta per prima.
7. Durante l'asta il Banditore ha la facoltà di riunire o separare i lotti.
8. I lotti sono aggiudicati dal Direttore della vendita; in caso di contestazioni, il lotto disputato viene rimesso all'incanto nella seduta stessa sulla base dell'ultima offerta raccolta.
L'offerta effettuata in sala prevale sempre sulle commissioni d'acquisto di cui al n.6.
9. Il pagamento totale del prezzo di aggiudicazione dei diritti d'asta potrà essere immediatamente preteso da Pandolfini CASA D'ASTE S.r.l.; in ogni caso lo stesso dovrà essere effettuato entro il giorno successivo alla vendita.
10. I lotti acquistati e pagati devono essere immediatamente ritirati. In caso contrario spetteranno tutti i diritti di custodia a Pandolfini CASA D'ASTE che sarà esonerata da qualsiasi responsabilità in relazione alla custodia e all'eventuale deterioramento degli oggetti. Il costo settimanale di magazzino ammonterà a € 26.
11. Gli acquirenti sono tenuti all'osservanza di tutte le disposizioni legislative e regolamenti in vigore relativamente agli oggetti sottoposti a notifica, con particolare riferimento alla Legge n. 1089 del 1 giugno 1939. L'esportazione di oggetti è regolata dalla suddetta normativa e dalle leggi doganali e tributarie in vigore.
Pandolfini CASA D'ASTE declina ogni responsabilità nei confronti degli acquirenti in ordine ad eventuali restrizioni all'esportazione dei lotti aggiudicati. L'aggiudicatario non potrà, in caso di esercizio del diritto di prelazione da parte dello Stato, pretendere da Pandolfini CASA D'ASTE o dal Venditore alcun rimborso od indennizzo.
12. Il Decreto Legislativo del 22 gennaio 2004 disciplina l'esportazione dei Beni Culturali al di fuori del territorio della Repubblica Italiana, mentre l'esportazione al di fuori della Comunità Europea è altresì assoggettata alla disciplina prevista dal Regolamento CEE n. 3911/92 del 9 dicembre 1992, come modificato dal Regolamento CEE n.2469/96 del 16 dicembre 1996 e dal Regolamento CEE n. 974/01 del 14 maggio 2001.
Pandolfini Casa d'Aste S.r.l. non risponde del rilascio dei relativi permessi previsti né può garantirne il rilascio. La mancata concessione delle suddette autorizzazioni non possono giustificare l'annullamento dell'acquisto né il mancato pagamento.
13. Le presenti Condizioni di Vendita vengono accettate automaticamente da quanti concorrono all'asta. Per tutte le contestazioni è stabilita la competenza del Foro di Firenze.

L'Asta

Le aste sono aperte al pubblico e senza alcun obbligo di acquisto.

I lotti sono solitamente venduti in ordine numerico progressivo come riportati in catalogo.

Il ritmo di vendita è indicativamente di 90-100 lotti l'ora ma può variare a seconda della natura degli oggetti.

Offerte scritte e telefoniche

Nel caso non sia possibile presenziare all'asta.

Pandolfini CASA D'ASTE potrà concorrere per Vostro conto all'acquisto dei lotti.

Per accedere a questo servizio, del tutto gratuito, dovrete inoltrare l'apposito modulo che troverete in fondo al catalogo o presso i ns. uffici con allegato la fotocopia di un documento d'identità. I lotti saranno eventualmente acquistati al minor prezzo reso possibile dalle altre offerte in sala. In caso di offerte dello stesso importo sullo stesso lotto, avrà precedenza quella ricevuta per prima.

Pandolfini CASA D'ASTE S.r.l. offre inoltre ai propri clienti la possibilità di essere contattati telefonicamente durante l'asta per concorrere all'acquisto dei lotti proposti. Sarà sufficiente inoltrare richiesta scritta che dovrà pervenire entro le ore 12:00 del giorno di vendita. Detto servizio sarà garantito nei limiti della disposizione delle linee al momento ed in

ordine di ricevimento delle richieste.

Per quanto detto si consiglia di segnalare comunque un'offerta che ci consentirà di agire per Vostro conto esclusivamente nel caso in cui fosse impossibile contattarvi.

Rilanci

Il prezzo di partenza è solitamente inferiore alla stima indicata in catalogo ed i rilanci sono indicativamente pari al 10% dell'ultima battuta.

In ogni caso il Banditore potrà variare i rilanci nel corso dell'asta.

Pagamenti

Il pagamento dei lotti dovrà essere effettuato, in €, entro il giorno successivo alla vendita, con una delle seguenti forme:

- contanti
- assegno circolare non trasferibile intestato a:
Pandolfini CASA D'ASTE S.r.l.
- bonifico bancario presso:
BANCA MONTE DEI PASCHI DI SIENA
FILIALE 1874
Sede di Firenze: Via del Corso, 6
Codice IBAN:
IT 25 D 01030 02827 000006496795
- assegno bancario previo accordo con la Direzione amministrativa.

Ritiro dei lotti

I lotti pagati nei tempi e modi sopra riportati dovranno, salvo accordi contrari, essere immediatamente ritirati. Su precise indicazioni scritte da parte dell'acquirente Pandolfini CASA D'ASTE S.r.l. potrà, a spese e rischio dello stesso, curare i servizi d'imballaggio e trasporto.

Per altre informazioni si rimanda alle Condizioni Generali di Vendita.

Pandolfini CASA D'ASTE S.r.l. agisce per conto dei venditori in virtù di un mandato con rappresentanza e pertanto non si sostituisce ai terzi nei rapporti contabili.

I lotti venduti da Soggetti I.V.A. saranno fatturati da quest'ultimi agli acquirenti.

La ns. fattura, pur riportando per quietanza gli importi relativi ad aggiudicazione ed I.V.A., è costituita unicamente dalla parte appositamente evidenziata.

Acquistare da Pandolfini

Catalogo

Le stime in catalogo sono espresse in Euro (€).

Dette valutazioni, puramente indicative, si basano sul prezzo medio di mercato di opere comparabili, nonché sullo stato di conservazione e sulle qualità dell'oggetto stesso.

Ogni asserzione relativa all'autore, attribuzione dell'opera, data, origine, provenienza e condizioni costituisce un'opinione e non un dato di fatto.

Si precisano di seguito per le attribuzioni:

1. ANDREA DEL SARTO: a nostro parere opera dell'artista.
2. ATTRIBUTO AD ANDREA DEL SARTO: è nostra opinione che l'opera sia stata eseguita dall'artista, ma con un certo grado d'incertezza.
3. BOTTEGA DI ANDREA DEL SARTO: opera eseguita da mano sconosciuta ma nell'ambito della bottega dell'artista, realizzata o meno sotto la direzione dello stesso.
4. CERCHIA DI ANDREA DEL SARTO: a ns. parere opera eseguita da soggetto non identificato, con connotati associabili al suddetto artista. E' possibile che si tratti di un allievo.
5. STILE DI ...; SEGUACE DI ...; opera di un pittore che lavora seguendo lo stile dell'artista; può trattarsi di un allievo come di altro artista contemporaneo o quasi.
6. MANIERA DI ANDREA DEL SARTO: opera eseguita nello stile dell'artista ma in epoca successiva.
7. DA ANDREA DEL SARTO: copia di un dipinto conosciuto dell'artista.
8. IN STILE ...: opera eseguita nello stile indicato ma di epoca successiva.
9. I termini *firmato e/o datato e/o i-scritto*, significano che quanto riportato è di mano dell'artista.
10. Il termine recante *firma e/o data e/o iscrizione* significa che, a ns. parere, quanto sopra sembra aggiunto successivamente o da altra mano.
11. Le dimensioni dei dipinti indicano prima l'altezza e poi la base.
12. I dipinti s'intendono incorniciati se non altrimenti specificato.
13. I lotti contrassegnati da (□) sono in temporanea importazione artistica in Italia.

Corrispettivo d'Asta e I.V.A.

Corrispettivo d'asta

L'acquirente corrisponderà un corrispettivo d'asta calcolato sul prezzo di aggiudicazione di ogni lotto come segue:

20,66% sui primi € 100.000 e 18,18% sulla cifra eccedente € 100.000.

A tale corrispettivo dovrà essere aggiunta l'I.V.A. del 21% oltre a quella eventualmente dovuta sull'aggiudicazione (vedere di seguito paragrafo

Imposta Valore Aggiunto).

Imposta Valore Aggiunto

L'I.V.A. dovuta dall'acquirente è pari al: 21% sul corrispettivo netto d'asta. Pertanto il prezzo finale sarà costitui-

to dalla somma dell'aggiudicazione e di una percentuale complessiva del 25 % sui primi € 100.000 e del 22% sulla cifra eccedente.

Lotti contrassegnati in catalogo

I lotti contrassegnati con (*) sono stati affidati da soggetti I.V.A. e pertanto asse-

21% sul corrispettivo netto d'asta e

21% sul prezzo di aggiudicazione.

In questo caso sul prezzo di aggiudicazione verrà calcolata una percentuale del 46% sui primi € 100.000 e del 43% sulla cifra eccedente.

Lotti di procedure giudiziarie

Sui lotti di natura giudiziaria (Successione, eredità giacenti, procedure fallimentari ecc..) verrà applicata una commissione del 9% (oltre ad I.V.A.). Se soggetti ad I.V.A. sull'aggiudicazione verrà applicata un'aliquota del 21%, se non soggetti un'aliquota del 3% a titolo d'imposta di registro.

A seconda dei casi la percentuale complessiva da applicare sul prezzo di aggiudicazione sarà rispettivamente del 31,89%, contrassegnati in catalogo con (●), o del 13,89% se contraddistinti da (■).

	Fino a € 100.000	su eccedenza
Lotti affidati da privati	25%	22%
Lotti affidati da Soggetti I.V.A. contrassegnati con (*)	46%	43%
Procedure Giudiziarie non Soggette ad I.V.A. (■)	13,89%	13,89%
Procedure Giudiziarie Soggette ad I.V.A. (●)	31,89%	31,89%
Procedure di Riscossione Coattiva (#)	40,36%	40,36%

Vendere da Pandolfini

Valutazioni

Presso gli uffici di Pandolfini CASA D'ASTE S.r.l. è possibile, su appuntamento, ottenere una valutazione gratuita dei Vostri oggetti. In alternativa, potrete inviare una fotografia corredata di tutte le informazioni utili alla valutazione, in base alla quale i ns. esperti potranno fornire un valore di stima indicativo.

Mandato per la vendita

Qualora decidiate di affidare gli oggetti per la vendita, il personale Pandolfini Vi assisterà in tutte le procedure.

Alla consegna degli oggetti Vi verrà rilasciato un documento (mandato a vendere) contenente la lista degli oggetti, i prezzi di riserva, la commissione e gli eventuali costi per assicurazione foto e trasporto, nonché la probabile data di vendita.

Dovranno essere forniti un documento d'identità ed il codice fiscale per l'annotazione sui registri di P.S. conservati presso gli uffici Pandolfini.

Il mandato a vendere è *con rappresentanza* e pertanto Pandolfini CASA D'ASTE S.r.l. non si sostituisce al mandante nei rapporti con i terzi. I soggetti obbligati all'emissione di fattura riceveranno, unitamente al rendiconto, elenco dei nominativi degli acquirenti per procedere alla fatturazione.

Riserva

Il prezzo di riserva è l'importo minimo (**al lordo delle commissioni**) al quale l'oggetto affidato può essere venduto.

Detto importo è strettamente riservato e sarà tutelato dal Banditore in sede d'asta. Qualora detto prezzo non venga raggiunto, il lotto risulterà invenduto.

Commissioni

Sui lotti venduti Pandolfini CASA D'ASTE S.r.l. applicherà una commissione del 13% (oltre ad I.V.A.) mediante detrazione dal ricavato.

Diritto di seguito

Il decreto Legislativo n. 118 del 13 febbraio 2006 ha introdotto il diritto degli autori di opere e di manoscritti, ed ai loro eredi, ad un compenso sul prezzo di ogni vendita, successiva alla prima, dell'opera originale, il c.d. "*diritto di seguito*".

Detto compenso è dovuto nel caso il prezzo di vendita non sia inferiore ad € 3.000 ed è così determinato

- a) 4% per la parte del prezzo di vendita compresa tra € 3.000 ed € 50.000;
- b) 3% per la parte del prezzo di vendita compresa tra € 50.000,01 ed € 200.000;
- c) 1% per la parte del prezzo di vendita compresa tra € 200.000,01 ed € 350.000;
- d) 0,5% per la parte del prezzo di vendita compresa tra € 350.000,01 ed € 500.000;
- e) 0,25% per la parte del prezzo di vendita superiore ad € 500.000.

Pandolfini Casa d'Aste è tenuta a versare il "*diritto di seguito*" per conto dei venditori alla Società italiana degli autori ed editori (SIAE)

Prima dell'asta riceverete un prospetto con l'elenco degli oggetti inclusi con i relativi numeri di lotto e le rispettive riserve. Dopo l'asta verrà inviato l'elenco di tutti i Vostri lotti con il relativo esito.

I lotti invenduti potranno essere ritirati o, previo accordo con i ns. esperti, inserite in aste successive.

Liquidazione del ricavato

Trascorsi circa 30 giorni dalla data dell'asta, e comunque una volta ultimata le operazioni d'incasso, provvederemo alla liquidazione, dietro emissione di una fattura contenente in dettaglio le commissioni e le altre spese addebitate.



PROGRAMMA DI VENDITA

3 aprile 2012

Oggetti d'arte, arredi e mobili antichi

4 aprile 2012

Dipinti e disegni antichi

I nostri esperti sono a vostra disposizione per visionare e valutare opere da inserire nel catalogo fino a 60 giorni prima di ogni asta.

Le date possono essere soggette a variazione.



Impaginazione:
Edimedia Sas
Firenze

Stampa:
Giunti Industrie Grafiche
Prato

Fotografie:
IndustrialFoto
Osmannoro (FI)

ASSOCIAZIONE NAZIONALE CASE D'ASTE



BLINDARTE CASA D'ASTE

Via Caio Duilio 4d/10 – 80125 Napoli
tel. 081 2395261 – fax 081 5935042
Internet: www.blindarte.com
e-mail: info@blindarte.com

ARCHAION - BOLAFFI ASTE AMBASSADOR

via Cavour 17/F – 10123 Torino
tel. 011 5576300 - fax 011 5620456
Internet: www.bolaffi.it
e-mail: aste@bolaffi.it

CAMBI CASA D'ASTE

Castello Mackenzie – Mura di S.
Bartolomeo 16c – 16122 Genova
tel. 010 8395029- fax 010 812613
Internet: www.cambiaste.com
e-mail: info@cambiaste.com

CAPITOLIUM ART

via Carlo Cattaneo 55 – 25121 Brescia
tel. 030 48400 – fax 030 2054269
Internet: www.capitoliumart.it
e-mail: info@capitoliumart.it

EURANTICO

Loc. Centignano snc – 01039
Vignanello VT
tel. 0761 755675 - fax 0761 755676
Internet: www.eurantico.com
e-mail: info@eurantico.com

FARSETTIARTE

viale della Repubblica
(area Museo Pecci) – 59100 Prato
tel. 0574 572400 - fax 0574 574132
Internet: www.farsettiarte.it
e-mail: info@farsettiarte.it

FIDESARTE ITALIA S.r.l.

via Padre Giuliani 7 (angolo via
Einaudi) – 30174 Mestre VE
tel. 041 950354 – fax 041 950539
Internet: www.fidesarte.com
e-mail: fidesarte@interfree.it

MEETING ART CASA D'ASTE

corso Adda 11 – 13100 Vercelli
tel. 0161 2291 - fax 0161 229327-8 -
Internet: www.meetingart.it
e-mail: info@meetingart.it

GALLERIA PACE

Piazza San Marco 1 – 20121 Milano
tel. 02 6590147 – fax 02 6592307
– Internet: www.galleriapace.com
e-mail: pace@galleriapace.com

GALLERIA PANANTI CASA D'ASTE

via Maggio 15 – 50125 Firenze
tel. 055 2741011 – fax 055 2741034
Internet: www.pananti.com
e-mail: info@pananti.com

PANDOLFINI CASA D'ASTE

Borgo degli Albizi 26 – 50122 Firenze
tel. 055 2340888-9 - fax 055 244343
Internet: www.pandolfini.com
e-mail: pandolfini@pandolfini.it

POLESCHI CASA D'ASTE

Foro Buonaparte 68 – 20121 Milano
tel. 02 89459708 – fax 02 86913367
Internet: www.poleschicasadaste.com
e-mail: info@poleschicasadaste.com

PORRO & C. ART CONSULTING

Piazza Sant'Ambrogio 10 – 20123
Milano
tel. 02 72094708 - fax 02 862440
Internet: www.porroartconsulting.it
e-mail: info@porroartconsulting.it

SANT'AGOSTINO

corso Tassoni 56 – 10144 Torino
tel. 011 4377770 - fax 011 4377577
Internet: www.santagostinoaste.it
e-mail: info@santagostinoaste.it

STADION CASA D'ASTE

Riva Tommaso Gulli 10/a – 34123 Trieste
tel. 040 311319 - fax 040 311122
Internet: www.stadionaste.com
e-mail: info@stadionaste.com

VON MORENBERG CASA D'ASTE

Via Malpaga 11 – 38100 Trento
tel. 0461 263555 - fax 0461 263532
Internet: www.vonmorenberg.com
e-mail: info@vonmorenberg.com

A.N.C.A.

Associazione Nazionale delle Case d'Aste

REGOLAMENTO

Articolo 1

I soci si impegnano a garantire serietà, competenza e trasparenza sia a chi affida loro le opere d'arte, sia a chi le acquista.

Articolo 2

Al momento dell'accettazione di opere d'arte da inserire in asta i soci si impegnano a compiere tutte le ricerche e gli studi necessari, per una corretta comprensione e valutazione di queste opere.

Articolo 3

I soci si impegnano a comunicare ai mandanti con la massima chiarezza le condizioni di vendita, in particolare l'importo complessivo delle commissioni e tutte le spese a cui potrebbero andare incontro.

Articolo 4

I soci si impegnano a curare con la massima precisione i cataloghi di vendita, corredando i

lotti proposti con schede complete e, per i lotti più importanti, con riproduzioni fedeli.

I soci si impegnano a pubblicare le proprie condizioni di vendita su tutti i cataloghi.

Articolo 5

I soci si impegnano a comunicare ai possibili acquirenti tutte le informazioni necessarie per meglio giudicare e valutare il loro eventuale acquisto e si impegnano a fornire loro tutta l'assistenza possibile dopo l'acquisto.

I soci rilasciano, a richiesta dell'acquirente, un certificato su fotografia dei lotti acquistati.

I soci si impegnano affinché i dati contenuti nella fattura corrispondano esattamente a quanto indicato nel catalogo di vendita, salvo correggere gli eventuali refusi o errori del catalogo stesso.

I soci si impegnano a rendere pubblici i listini delle aggiudicazioni.

Articolo 6

I soci si impegnano alla collaborazione con le istituzioni pubbliche per la conservazione del

patrimonio culturale italiano e per la tutela da furti e falsificazioni.

Articolo 7

I soci si impegnano ad una concorrenza leale, nel pieno rispetto delle leggi e dell'etica professionale. Ciascun socio, pur operando nel proprio interesse personale e secondo i propri metodi di lavoro si impegna a salvaguardare gli interessi generali della categoria e a difenderne l'onore e la rispettabilità.

Articolo 8

La violazione di quanto stabilito dal presente regolamento comporterà per i soci l'applicazione delle sanzioni di cui all'art. 20 dello Statuto ANCA.

Pandolfini

CASA D'ASTE

**Oggetti d'arte,
arredi e mobili antichi**

Firenze, 3 aprile 2012

per informazioni: +39 055 2340888

email: pandolfini@pandolfini.it

www.pandolfini.it

Scuola Italiana sec. XIX-XX

VENERE DEI MEDICI

Marmo alt. cm 57

stima : € 2.000/3.000



Pandolfini

CASA D'ASTE

**Oggetti d'arte,
arredi e mobili antichi**

Firenze, 4 aprile 2012

per informazioni: +39 055 2340888
email: pandolfini@pandolfini.it
www.pandolfini.it

Cerchia di Massimo Stanzione,
sec. XVII
SAN GIOVANNI BATTISTA
olio su tela, cm 180x124

stima : € 10.000/15.000



Note

A series of horizontal dotted lines for writing notes.

