



PANDOLFINI.COM



Pandolfini

CASA
D'ASTE
DAL 1924

**PLACCHETTE, MEDAGLIE E BRONZETTI
DALLA COLLEZIONE DI MARIO SCAGLIA
E ALTRE PROVENIENZE
4 - 11 Giugno 2026**



Pandolfini | CASA
D'ASTE
DAL 1924

PLACCHETTE, MEDAGLIE E BRONZETTI DALLA
COLLEZIONE DI MARIO SCAGLIA E ALTRE
PROVENIENZE

Firenze
4-11 GIUGNO 2026



PLACCHETTE, MEDAGLIE E BRONZETTI DALLA COLLEZIONE DI MARIO SCAGLIA E ALTRE PROVENIENZE

ESPERTI PER QUESTA VENDITA

CAPO DIPARTIMENTO
Alberto Vianello
alberto.vianello@pandolfini.it



ASSISTENTI
Francesca Pinna
Alice Sozzi
sculture@pandolfini.it

ASTA FIRENZE

Firenze
11 giugno 2026
A partire dalle ore 10.00
Lotti 1-247

ESPOSIZIONE FIRENZE

Palazzo Ramirez Montalvo
Borgo degli Albizi, 26 - Firenze

Venerdì	5 giugno 2026	ore 10-18
Sabato	6 giugno 2026	ore 10-18
Domenica	7 giugno 2026	ore 10-13
Lunedì	8 giugno 2026	ore 10-18

PANDOLFINI CASA D'ASTE

Palazzo Ramirez Montalvo
Borgo degli Albizi, 26
50122 Firenze
Tel. +39 055 2340888-9
Fax +39 055 244343
info@pandolfini.it



PLACCHETTE
MEDAGLIE E BRONZETTI
DALLA COLLEZIONE
DI MARIO SCAGLIA
E ALTRE PROVENIENZE

Firenze
4-11 Giugno 2026

Lotti 1-247



1
Italia centrale, seconda metà secolo XV
BUSTO FEMMINILE
placchetta ovale in bronzo, mm 44x33

Central Italy, second half 15th century, Female bust, bronze

Bibliografia di confronto
G. Toderi, F. Vannel Toderi, *Placchette. Secoli XV-XVIII. Nel Museo Nazionale del Bargello*, Firenze 1996, p. 26 n. 20

€ 250/350



2
Italia centrale, secolo XVI
RITRATTI DI SERAPIDE E ISIDE
placchetta ovale in bronzo con bordo modanato, mm 39x34

Central Italy, 16th century, Portraits of Serapis and Isis, bronze

Bibliografia di confronto
J. Warren, *Plaquettes (Medieval and Renaissance Sculpture in the Ashmolean Museum)*, vol. III, p. 951 n. 417 (WA1995.252)

€ 200/300



3
Officine medichee, fine secolo XV
TESTA DI MENADE
placchetta ovale in bronzo, mm 39x27

Medici workshop, late 15th century, Head of Maenad, bronze

Bibliografia di confronto
F. Rossi, *La Collezione Mario Scaglia*, Bergamo 2011, Vol. I, pp. 54-55 n. I.21

€ 200/300



4
Italia centrale, secolo XVI
GIULIO CESARE
placchetta ovale in bronzo, mm 56x43

Central Italy, 16th century, Julius Caesar, bronze

Bibliografia di confronto
G. Toderi, F. Vannel Toderi, *Placchette. Secoli XV-XVIII. Nel Museo Nazionale del Bargello*, Firenze 1996, p. 168 n. 310

€ 300/500

5
Italia centrale, secolo XVI
DOPPIO PROFILO (FILIPPO II DI MACEDONIA)
placchetta ovale in bronzo dorato, mm 52x43

Central Italy, 16th century, Double profile (Philip II of Macedonia), gilded bronze

€ 200/300



6
Italia centrale, secolo XVI
PROFILO DI SCIPIONE
placchetta ovale in bronzo, mm 31x26

Central Italy, 16th century, Profile of Scipio, bronze

Bibliografia di confronto
E.F. Bange, *Die italienischen Bronzen der Renaissance und des Barock*, Berlin 1922, p. 23 n. 168, tav. 24

€ 150/250



7
Italia centrale, secolo XVI
GIULIO CESARE
placchetta ovale in bronzo, mm 48x40

Central Italy, 16th century, Julius Caesar, bronze

€ 200/300



8
Italia settentrionale, secolo XVIII
OMERO
placchetta ovale in piombo, mm 63x55

Northern Italy, 18th century, Homer, lead

€ 200/300





9
Valerio Belli (Vicenza 1468 - 1546)
MELEAGRO
placchetta ovale in bronzo concava, mm 52x40

Valerio Belli, Meleager, bronze

Bibliografia di confronto
V. Donati, R. Casadio, *Bronzi e pietre dure nelle incisioni di Valerio Belli vicentino*, Ferrara 2004, p. 172 n. 207

€ 200/300



10
Roma o Firenze, metà secolo XV
CERERE E TRITTOLEMO
placchetta ovale in bronzo dorato, mm 43x34

Rome or Florence, mid 15th century, Ceres and Triptolemus, gilded bronze

La placchetta fu realizzata per calco da un cammeo perduto, già nella raccolta romana di Paolo II Barbo, e passato forse nella raccolta di Lorenzo il Magnifico, di cui esiste una probabile impronta al British Museum di Londra (Inv. 458)

Bibliografia di confronto
F. Rossi, *La Collezione Mario Scaglia*, Bergamo 2011, Vol. I, pp. 34-35 n. I.3

€ 250/350



11
Italia centrale, secolo XVI
IGEA E DEMETRA
placchetta ovale in bronzo, mm 59x50

Central Italy, 16th century, Hygieia and Demeter, bronze

€ 250/350



12
Italia settentrionale, secolo XVI
ERCOLE
placchetta ovale in bronzo, mm 43x58

Northern Italy, 16th century, Hercules, bronze

€ 200/300

13
Italia settentrionale, secolo XVI
SCENA MITOLOGICA
placchetta quadrata in bronzo, mm 49x49

Northern Italy, 16th century, Mythological scene, bronze

€ 200/300



14
Milano, inizio secolo XVI
AUGUSTO E LA SIBILLA TIBURTINA
placchetta rettangolare in bronzo, mm 68x59

Milan, early 16th century, Augustus and the Tiburtine Sibyl, bronze

Bibliografia di confronto
G. Toderi, F. Vannel Toderi, *Placchette. Secoli XV-XVIII. Nel Museo Nazionale del Bargello*, Firenze 1996, p. 152 n. 284

€ 400/600



15
Ambito di Peter Flotner, metà secolo XVI
TRIONFO DI SILENO
placchetta rettangolare in bronzo, mm 66x57

Ambit of Peter Flotner, mid 16th century, The triumph of Silenus, bronze

Bibliografia di confronto
G. Toderi, F. Vannel Toderi, *Placchette. Secoli XV-XVIII. Nel Museo Nazionale del Bargello*, Firenze 1996, pp. 207-208 n. 370

€ 400/600





16
Veneto, secolo XVIII
DECOLLAZIONE DI SAN PAOLO
placchetta rettangolare in bronzo con cornice ad ovoli sormontata da testa di cherubino, mm 92x105 complessivamente

Veneto, 18th century, The Beheading of Saint Paul, bronze

€ 200/300



17
Galeazzo Mondella detto Il Moderno
(Verona 1467 - 1528)
CROCIFISSIONE
placchetta rettangolare in bronzo, mm 110x75

Galeazzo Mondella, known as Moderno, Crucifixion, bronze

Classificata concordemente come opera del Moderno, la placchetta è stata oggetto di discussione per quanto riguarda le possibili fonti, la cronologia e la collocazione stilistica. A tal riguardo si ritiene oggi che questo lavoro sia ascrivibile al periodo "ferrarese" del Moderno con una datazione non successiva al 1490

Bibliografia di confronto
F. Rossi, *La Collezione Mario Scaglia*, Bergamo 2011, Vol. I, pp. 184-187 n. V.12

€ 400/600



18
Germania, fine secolo XV
CROCIFISSIONE E ADAMO ED EVA
placchetta circolare bifacciale in bronzo, diam. mm 65

Germany, late 15th century, Crucifixion and Adam and Eve, bronze

€ 300/500

19
Scuola veneziana, seconda metà secolo XVI
LA TRINITÀ
placchetta ovale entro cornice sagomata architettonica sagomata in bronzo, mm 93x80

Venetian School, second half of the 16th century, The Holy Trinity, bronze

Sia la forma della cornice che l'esistenza di numerose versioni, alcune delle quali completate da figure di "frati battuti" e non riconducibili al modello che funge da prototipo, rende probabile l'esistenza di un modello in scultura ubicato nella sede della Confraternita veneziana della Trinità, demolita nel 1631 per far posto alla Chiesa della Salute

Bibliografia di confronto
F. Rossi, *La Collezione Mario Scaglia*, Bergamo 2011, Vol. I, pp. 376-377 n. IX.15

€ 300/500



20
Fiandre, secolo XVI
IL GIUDIZIO DI SALOMONE
placchetta rettangolare in bronzo, mm 57x75

Flanders, 16th century, The Judgement of Solomon, bronze

€ 300/500



21
 Bottega di Alessandro Vittoria, fine secolo XVI
INCORONAZIONE DI MARIA
 placchetta rettangolare con cornice sagomata in bronzo, mm 184x128

Workshop of Alessandro Vittoria, late 16th century, Coronation of the Virgin, bronze

La placchetta è nota in due versioni fondamentali, con o senza cornice. Pubblicata dal Molinier (1886) tra le anonime, fu assegnata già dal Bode (1904) alla scuola del Sansovino, e tale orientamento è stato generalmente condiviso dalla critica, che con Middeldorf (1944) suggerisce il nome di Alessandro Vittoria, nel cui rilievo bronzeo più celebre, l'*Annunciazione* nota come *Pala Fugger*, si ritrova una stringente e decisiva affinità con la nostra placchetta, che ne replica assai da vicino il modellato dei panneggi, gli stacchi delle nubi sul fondo, e le posture di molti tra gli angeli in volo.

Bibliografia di confronto
 F. Rossi, *La Collezione Mario Scaglia*, Bergamo 2011, Vol. I, pp. 387-389 n. IX.23

€ 1.000/1.500



22
 Bottega di Vincenzo e Gian Girolamo Grandi, 1530-1550
 circa
CRISTO MORTO TRA QUATTRO ANGELI
 placchetta scontornata in bronzo, mm 90x114

Workshop of Vincenzo and Gian Girolamo Grandi, circa 1530-1550, Four Angels Lamenting the Dead Christ, bronze

Il modello è presente in diverse versioni, tra cui quella più diffusa è in forma rettangolare con una grande croce che si alza sopra uno sfondo semplice. Il disegno è stato collegato da Molinier e altri studiosi ad un modello che divenne popolare in Italia settentrionale nella seconda metà del XV secolo particolarmente in ambito veneto.

Bibliografia di confronto
 J. Warren, *Plaquettes. Medieval and Renaissance Sculpture in the Ashmolean Museum*, vol. III, Oxford 2014, pp. 816-818 n. 276

€ 900/1.200

23
 Scuola di Andrea Sansovino, Venezia, metà secolo XVI
MADONNA COL BAMBINO E SAN GIOVANNINO
 placchetta rettangolare in bronzo, mm 134x87

School of Andrea Sansovino, Venice, mid 16th century, Virgin and Child with the Infant John the Baptist, bronze

Bibliografia di confronto
 F. Rossi, *La Collezione Mario Scaglia*, Bergamo 2011, Vol. I, pp. 365-367 n. IX.5

€ 500/800



24
Veneto, secolo XVI
RISURREZIONE
placchetta ovale in bronzo, mm 130x97

Veneto, 16th century, Resurrection, bronze

€ 500/800



25
Scuola romana, metà secolo XVI
PIETÀ E ANGELI
placchetta rettangolare in bronzo, mm 130x86

Roman School, mid 16th century, Pietà with Angels, bronze

Bibliografia di confronto
F. Rossi, *La Collezione Mario Scaglia*, Bergamo 2011, Vol. I, pp. 346-348 n. VIII.36

€ 500/800

26
Da Anton Eisenhoit, Germania, fine secolo XVI
ADORAZIONE DEI MAGI
placchetta centinata in bronzo, mm 96x51

After Anton Eisenhoit, Germany, late 16th century, Adoration of the Magi, bronze

Bibliografia di confronto
I. Weber, *Deutsche, Niederländische und Französische Renaissance Plaketten*, Monaco 1975, p. 276 n. 583.3, tav. 161

€ 400/600

27
Germania, secolo XVI
COMPIANTO SU CRISTO MORTO
placchetta rettangolare in bronzo, mm 161x106

Germany, 16th century, Lamentation of Christ, bronze

€ 700/1.000





28
Italia settentrionale, secolo XVI
ULTIMA CENA
rilievo rettangolare in bronzo dorato, mm 104x133,
montato su pannello ligneo rivestito in velluto, mm
136x164 complessivamente

*Northern Italy, 16th century, The Last Supper, gilded
bronze*

€ 1.000/1.500



29
Italia centrale, secolo XVII
SAN NICOLA DI BARI RISUSCITA TRE BAMBINI
rilievo rettangolare in rame dorato e sbalzato, mm
134x93

*Central Italy, 17th century, Saint Nicholas of Bari rescues
three children, copper*

€ 500/800



30
Scuola di Andrea Sansovino, Venezia, metà secolo XVI
MADONNA COL BAMBINO E SAN GIOVANNINO
placchetta rettangolare con cornice architettonica in bronzo dorato, mm. 133x89 (placchetta), mm. 182x128 (cornice)

School of Andrea Sansovino, Venice, mid 16th century, Virgin and Child with the Infant Saint John, gilded bronze

La placchetta fu pubblicata per la prima volta dal Molinier nel 1886 come opera veneziana del '500, e successivamente collocata dal Bode nell'area di Andrea Sansovino intorno alla metà del secolo, ipotesi accettata in maniera concorde dalla critica. Discorso diverso invece per la cornice, spesso associata anche ad altre placchette di diversa matrice stilistica, che è sempre riferibile ad ambiente veneziano, ma verso al fine del secolo, e quindi leggermente successiva alla placchetta che qui accompagna.

Bibliografia di confronto

F. Rossi, *La Collezione Mario Scaglia*, Bergamo 2011, Vol. I, pp. 365-367 n. IX.5 (placchetta); pp. 497 n. XIV.19 (cornice)

€ 1.500/2.500

31

Scuola veneziana, seconda metà secolo XVI

TRINITÀ

placchetta ovale in bronzo dorato con
appiccagnolo e iscrizione

*ARCHICONFRATERNITAS SANCTISSIMAE
TRINITATIS*, mm 127x81

*Venetian School, second half 16th century, Trinity,
gilded bronze*

Questa placchetta è nota in più varianti, sempre di
forma ovaleggiante e spesso con cornice a volute
e testine, talvolta scontornata, raffigurante la
Trinità. Nel nostro caso manca la cornice, ma ai
piedi della croce sono presenti da un lato un
vescovo con i fedeli, dall'altro un gruppo di "frati
battuti", mentre lungo il bordo superiore corre la
scrittura chiaramente riferibile alla Confraternita della
Trinità

Bibliografia di confronto

F. Rossi, *La Collezione Mario Scaglia*, Bergamo
2011, Vol. I, pp. 376-377 n. IX.15

€ 500/800



33

Italia centrale, secolo XVII

SCENA CLASSICA

placchetta ovale in argento sbalzato, mm 96x72

Central Italy, 17th century, Classical scene, silver

€ 500/800



32

Veneto, secolo XVI

CRISTO MORTO SORRETTO DA DUE ANGELI

placchetta centinata in bronzo, mm 115x74

*Veneto, 16th century, Dead Christ supported by
two Angels, bronze*

€ 500/800



34

Ambiente di Gerolamo Campagna, Venezia,
seconda metà secolo XVI

ECCE HOMO

pace a edicola in bronzo dorato, mm 153x105

*Circle of Gerolamo Campagna, Venice, second half
16th century, Ecce Homo, gilded bronze*

Bibliografia di confronto

F. Rossi, *La Collezione Mario Scaglia*, Bergamo
2011, Vol. I, p. 495 n. XIV.15 (per la cornice)

€ 500/800

35

Italia centrale, secolo XVIII
MADONNA COL BAMBINO
placchetta circolare in bronzo dorato, diam. mm 97

Central Italy, 18th century, Virgin and Child, gilded bronze

€ 300/500



37

Scuola ispano-fiamminga, inizio secolo XVII
SACRA FAMIGLIA AL LAVORO
placchetta rettangolare in bronzo dorato con
attaccaglia ad anello, mm 107x69

Spanish-Flemish School, early 17th century, Holy Family at work, gilded bronze

Bibliografia di confronto

F. Rossi, *La Collezione Mario Scaglia*, Bergamo
2011, Vol. I, p. 440 n. XII.2

€ 300/500



36

Italia settentrionale, fine secolo XV
MADONNA IN TRONO COL BAMBINO
placchetta rettangolare in bronzo, mm 95x75

Northern Italy, late 15th century, the Virgin and Child enthroned, bronze

€ 300/500



38

Galeazzo Mondella detto Il Moderno
(Verona 1467 - 1528)

CROCISSIONE

placchetta rettangolare in bronzo, mm 110x75

Galeazzo Mondella, known as Moderno, Crucifixion, bronze

Classificata concordemente come opera del Moderno, la placchetta è stata oggetto di discussione per quanto riguarda le possibili fonti, la cronologia e la collocazione stilistica. A tal riguardo si ritiene oggi che questo lavoro sia ascrivibile al periodo "ferrarese" del Moderno con una datazione non successiva al 1490

Bibliografia di confronto

F. Rossi, *La Collezione Mario Scaglia*, Bergamo
2011, Vol. I, pp. 184-187 n. V.12

€ 500/800

39
Inghilterra, secolo XVII
SPADA DI DAMOCLE
rilievo ovale in bronzo dorato con bordo modanato,
mm 79x104

England, 17th century, The Sword of Damocles, gilted bronze

La scena riproduce in controparte l'incisione omonima di Wenceslaus Hollar, incisore e acquafortista ceco nato a Praga nel 1607 e attivo soprattutto a Londra, dove morì nel 1677

€ 400/600



40
Italia centrale, terzo quarto secolo XVI
PIETÀ
placchetta centinata in bronzo dorato, mm 147x95

Central Italy, third quarter 16th century, The Pietà, gilted bronze

Questa placchetta è nota in numerose varianti, derivate da un unico modello rettangolare, poi riadattato anche in forma ovale, scontornata o centinata. Benché sia stata oggetto di numerosi studi, ancora non esiste un parere concorde riguardo alla cronologia e alla collocazione stilistica dell'opera, di volta in volta assegnata a scuola germanica, veneziana, fiorentina, romana, ecc.

Bibliografia di confronto
F. Rossi, *La Collezione Mario Scaglia*, Bergamo 2011, Vol. I, pp. 348-351 n. VIII.37

€ 500/800



41
Galeazzo Mondella, detto il Moderno
(Verona 1467 - 1528)
CRISTO MORTO TRA MARIA E GIOVANNI
pace rettangolare in bronzo dorato, edicola con alto basamento iscritto, semicolonne scanalate affiancate da volute, alto architrave, cimasa sagomata con testa di cherubino, mm 160x116

Galeazzo Mondella, known as Moderno, The Dead Christ Supported by the Virgin and Saint John, gilted bronze

Trattandosi della placchetta più nota del Moderno, nota in tre versioni principali e con adattamenti in forma di pace, la discussione critica ha coinvolto i più diversi aspetti della figurazione, oltre all'aspetto della collocazione cronologica dell'opera, la cui ideazione primaria è da riferire al periodo giovanile dell'artista, a Verona, considerate le molteplici relazioni con esemplari veneti della seconda metà del Quattrocento nell'area di Giovanni Bellini e di Andrea Mantegna.

Bibliografia di confronto
F. Rossi, *La Collezione Mario Scaglia*, Bergamo 2011, Vol. I, pp. 190-194 n. V.14

€ 800/1.200

42

Scuola veneta, fine secolo XV

IMAGO PIETATIS

placchetta rettangolare centinata in bronzo, mm 83x49

Venetian School, late 15th century, Man of Sorrows, bronze

Questa placchetta è nota in due tipologie fondamentali, la seconda previa trasformazione ad uso di Pace: ognuno dei due tipi ha diverse varianti interne, ma l'esemplare qui trattato va classificato come "prototipo", con una datazione entro l'ottavo decennio del Quattrocento

Bibliografia di confronto

F. Rossi, *La Collezione Mario Scaglia*, Bergamo 2011, Vol. I, pp. 112-114 n. III.9

€ 300/500



43

Italia settentrionale, secolo XVI

COMPIANTO SU CRISTO MORTO

placchetta rettangolare in bronzo, mm 63x71

Northern Italy, 16th century, Lamentation of Christ, bronze

€ 300/500



44

Scuola veneziana, secolo XVI

INCORONAZIONE DELLA VERGINE

placchetta centinata in bronzo dorato, mm 82x70

Venetian School, 16th century, Coronation of the Virgin, gilded bronze

Bibliografia

E. Imbert, G. Morazzoni, *Le placchette italiane. Secolo XV-XIX*, Milano 1941, p. 51 n. 76, tav. XIV.2

€ 300/500



45

Pietro delle Campane (?), Padova, fine secolo XV

DEPOSIZIONE DI CRISTO DALLA CROCE

placchetta rettangolare in bronzo, mm 68x50

Pietro delle Campane (?), Padua, late 15th century, Descent from the Cross, bronze

La placchetta fu posta in relazione con Mantegna dal Molinier (1886), che la attribuì ad un anonimo artista padovano. Recentemente Vannel e Toderi (1996) hanno collocato la placchetta nel *Corpus* del cosiddetto "Maestro delle nubi a spiga", probabilmente da identificare con Pietro di Gaspare "delle Campane", bronzista attivo a Padova tra il 1479 e il 1496, titolare di una bottega "minore".

Bibliografia di confronto

F. Rossi, *La Collezione Mario Scaglia*, Bergamo 2011, Vol. I, pp. 105-106 n. III.3

€ 400/600



47

Augsburg, inizi secolo XVII

INCORONAZIONE DI SPINE

placchetta rettangolare in bronzo, mm 98x74

Augsburg, early 17th century, The Crowning with Thorns, bronze

Bibliografia di confronto

I. Weber, *Deutsches, Niederländische und Französische Renaissance Plaketten*, Monaco 1975, pp. 215-216 n. 412.9, tav. 117

€ 300/500



46

Scuola veneta, fine secolo XV

IMAGO PIETATIS

placchetta centinata in bronzo, mm 92x48

Venetian School, late 15th century, Man of Sorrows, bronze

Questa placchetta è nota in due tipologie fondamentali, la seconda previa trasformazione ad uso di Pace: ognuno dei due tipi ha diverse varianti interne, ma l'esemplare qui trattato va classificato come "prototipo", con una datazione entro l'ottavo decennio del Quattrocento

Bibliografia di confronto

F. Rossi, *La Collezione Mario Scaglia*, Bergamo 2011, Vol. I, pp. 112-114 n. III.9

€ 300/500





48
Germania, inizio secolo XVII
TISBE VIENE SORPRESA DAL LEONE PRESSO LA TOMBA DI NINO
placchetta rettangolare in bronzo dorato, mm 71x124

Germany, early 17th century, Tisbe Surprised by the Lion at Nino's Grave, gilded bronze

Bibliografia di confronto
I. Weber, *Deutsche, Niederländische und Französische Renaissance Plaketten*, Monaco 1975, p. 355 n. 860.9, tav. 233

€ 300/500

49
Francia, secolo XVII
PLACCHETA ARALDICA
placchetta sagomata in bronzo dorato a raffigurare impresa araldica con motto *DVM SPIRO SPERO*, mm 101x77

France, 17th century, Coat of arms, gilded bronze

€ 500/800

50
Italia centrale, secolo XVI
TRE PLACCHETTE
di forma circolare (1) e ovale (2), una delle quali bifacciale, in bronzo, tutte a soggetto classico; diam. mm 35, mm 32x26 e mm 40x34 rispettivamente

Central Italy, 16th century, Three plaquettes, bronze

€ 300/500

51
Giovanni Bernardi (Castel Bolognese 1496 – Roma 1553)
TRIONFO DI VENERE
placchetta ovale in bronzo, mm 52x43

Giovanni Bernardi, Triumph of Venus, bronze

Bibliografia di confronto
J. Pope-Hennessy, *Renaissance bronzes from the Samuel H Kress Collection. Reliefs Plaquettes Statuettes Utensilis and Mortars*, Londra 1965, pp. 15-16 n. 39, fig. 385

€ 250/350



52
Padova, prima metà secolo XVI
ALLEGORIA
placchetta sagomata a goccia in bronzo, mm 32x48

Padua, first half 16th century, Allegory, bronze

Bibliografia di confronto
F. Rossi (a cura di), *Placchette Secoli XV-XIX. Musei Civici di Brescia*, Vicenza 1974

€ 250/350



53
Italia settentrionale, secolo XVI
RATTO DI GANIMEDE
placchetta ovale in bronzo dorato, mm 45x62

Northern Italy, 16th century, Ganymede Abducted by the Eagle, gilded bronze

€ 200/300



54
Italia settentrionale, secolo XVI
EPISODIO MITOLOGICO
placchetta circolare in bronzo, raffigurante un uomo che avanza salendo verso un tempio collocato in cima ad un monte con un tempio. Lungo il bordo l'iscrizione *SICHE' L PIE FERMO SEMPRE ERA IL PIV BASSO*; diam. mm 56

Northern Italy, 16th century, Mythological scene, bronze

€ 300/500





55
Maestro delle Metamorfosi di Ovidio, Germania, primo quarto secolo XVII
PIRAMO E TISBE
placchetta rettangolare in bronzo, mm 70x122

Master of Ovid's Metamorphoses, Germany, first quarter 17th century, Pyramus and Thisbe, bronze

Bibliografia di confronto
A.S. Norris, I. Weber, *Medals and Plaquettes from the Molinari Collection at Bowdoin College*, Brunswick 1976, p. 116 n. 389.I

€ 300/500

56
Maestro delle Metamorfosi di Ovidio, Germania, primo quarto secolo XVII
PAN E SIRINGA
placchetta rettangolare in bronzo, mm 71x126

Master of Ovid's Metamorphoses, Germany, first quarter 17th century, Pan and Syrinx, bronze

Bibliografia di confronto
A.S. Norris, I. Weber, *Medals and Plaquettes from the Molinari Collection at Bowdoin College*, Brunswick 1976, pp. 114-115 n. 389.A

€ 300/500



57
Italia settentrionale, secolo XVI
PADRE ETERNO E ALLEGORIE DEI QUATTRO EVANGELISTI
placchetta rettangolare in bronzo, mm 88x62

Northern Italy, 16th century, Heavenly Father and Allegories of the Four Evangelists, bronze

€ 250/350



58
Italia settentrionale, secolo XVI
GIOVE, VENERE E AMORE
placchetta ovale in bronzo, mm 78x62

Northern Italy, 16th century, Jupiter, Venus and Cupid, bronze

€ 300/500



59
Peter Flotner (Thurgau 1490 – Norimberga 1546)
FORTEZZA
placchetta rettangolare in bronzo, mm 80x54

Peter Flotner, Virtue, bronze

Bibliografia di confronto
J. Pope-Hennessy, *Renaissance bronzes from the Samuel H Kress Collection. Reliefs Plaquettes Statuettes Utensilis and Mortars*, Londra 1965, p. 114 n. 424, fig. 434

€ 400/600



60
Italia centrale, secolo XV
TORO ALATO (EVANGELISTA LUCA)
placchetta scontornata in bronzo dorato per croce
astile, mm 55x54

*Central Italy, 15th century, Winged Bull (Luke the
Evangelist), gilded bronze*

€ 300/500



61
Italia centrale, secolo XV
SAN GIOVANNI DOLENTE
placchetta scontornata per croce astile in bronzo
dorato, mm 48x34

*Central Italy, 15th century, Saint John The Suffering,
gilded bronze*

€ 250/350



62
Italia centrale, secolo XV
SAN GIOVANNI DOLENTE
placchetta quadrilobata in bronzo dorato per croce
astile, mm 54x54

*Central Italy, 15th century, Saint John The Suffering,
gilded bronze*

€ 200/300



63
Italia settentrionale, secolo XIV
MADONNA E SAN GIOVANNI
coppia di rilievi per croce astile in bronzo dorato, alt.
mm 70 e mm 66

*Northern Italy, 14th century, Virgin and Saint John,
gilded bronze*

€ 250/350

64
Italia centrale, secolo XV
SAN GIOVANNI DOLENTE
Placchetta scontornata in bronzo dorato per croce
astile, mm 46x30.
Si uniscono DUE PLACCHETTE analoghe, mm 42x30
e mm 35x26 rispettivamente

*Central Italy, 15th century, Saint John The Suffering
and two similar plaquettes, bronze*

€ 300/500

65
Italia, secoli XV/XVIII
ORANTI (EX VOTO)
otto rilievi scontornati in lamina metallica, alt. da mm
105 a mm 48

*Italy, 15th/18th century, Orans (Ex-voto), metal
sheet*

€ 1.000/1.500





66
Francia, secolo XV
TONDO STEMMATO
medaglione circolare in bronzo, diam. mm 43.
Si unisce COPPIA DI TONDI STEMMATI in bronzo, diam.
mm 56

*France, 15th century, Coat of arms medallion and a pair
of coat of arms medallions, bronze*

€ 250/350

67
Francia, secoli XIII/XIV
QUATTRO PLACCHETTE
in bronzo, una scontornata raffigurante cavaliere a cavallo
(mm 35x34), una a forma di scudo con incassi per lo
smalto (mm 25x18), uno a forma di giglio (mm 35x18) e
uno a forma di punta di freccia (mm 46x20)

France, 13th/14th century, Four plaquettes, bronze

€ 300/500

68
Italia centrale, secoli XV/XVI
SETTE MEDAGLIETTE DEVOZIONALI
in bronzo e rame, tre di forma circolare, tre di forma ovale
e una di forma polilobata, decorate su entrambe i lati con
immagini di tema religioso, alt. da mm 24 a mm 20

*Central Italy, 15th/16th century, Seven devotional medals,
bronze and copper*

€ 700/1.000



69
Limoges, secolo XIII
CRISTO BENEDICENTE
medaglione circolare in rame con tracce di smalti
policromi e dorature, diam. mm 72

Limoges, 13th century, Christ Blessing, copper

€ 300/500



70
Francia, secolo XV
SCENA DI CORTE
rilievo in rame sbalzato di forma trapezoidale sagomata,
mm 49x44

France, 15th century, Court scene, copper

€ 100/150



71
Germania, secolo XVI
SAN GIORGIO E IL DRAGO
placchetta circolare in rame, diam. mm 66

*Germany, 16th century, Saint George and the Dragon,
copper*

€ 200/300



72
Italia centrale, secolo XIX
FREGIO DI GUSTO TRECENTESCO
placchetta rettangolare in bronzo dorato, mm 27x116

*Central Italy, 19th century, A frieze in the style of the 14th
century, gilded bronze*

€ 80/100





73
Fiandre, secolo XV
MADONNA
rilievo scontornato in rame per croce astile, mm 70x48

Flanders, 15th century, Virgin, copper

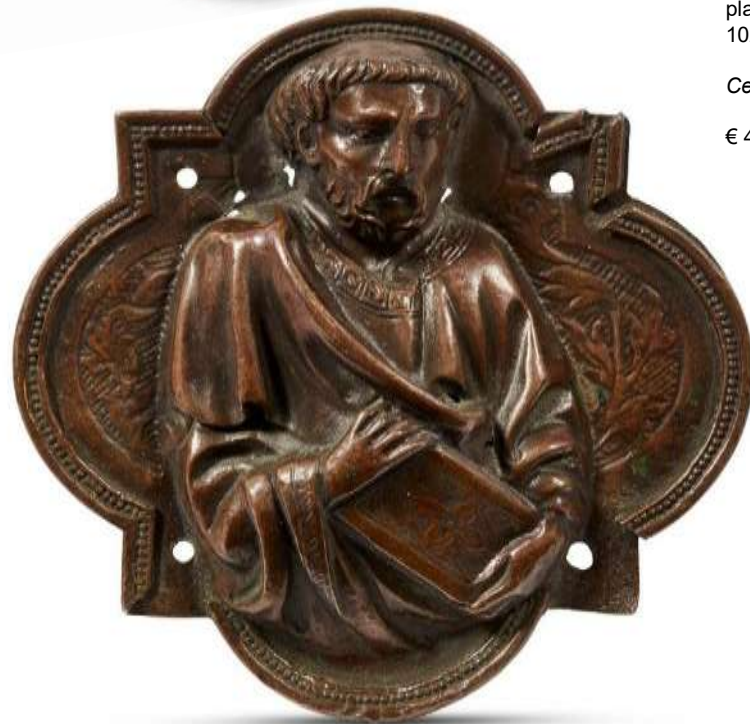
€ 100/150



74
Italia centrale, secolo XVI
MADONNA
placchetta scontornata in bronzo, mm 70x50

Central Italy, 16th century, Virgin, bronze

€ 200/300



75
Italia centrale, secolo XV
SANTO CON LIBRO
placchetta polilobata per croce astile in bronzo, mm 102x104

Central Italy, 15th century, Saint with book, bronze

€ 400/600

76
Russia, secolo XIX
CROCE
icona sagomata in bronzo e smalti policromi con Cristo crocifisso e angeli a rilievo, mm 157x97

Russia, 19th century, Cross, bronze and enamel

€ 300/500



77
Russia, secolo XIX
MADRE DI DIO
icona rettangolare in bronzo e smalti policromi, parte di trittico da viaggio. Sul retro raffigurazione di una grande croce con architetture entro un cerchio, decorato agli angoli dai simboli dei quattro evangelisti, mm 140x128

Russia, 19th century, Mother of God, bronze and enamel

€ 400/600



78
Italia centrale, secolo XVI
SAN LORENZO MARTIRE
rilievo rettangolare in rame, mm 104x70

Central Italy, 16th century, Saint Lawrence The Martyr, copper

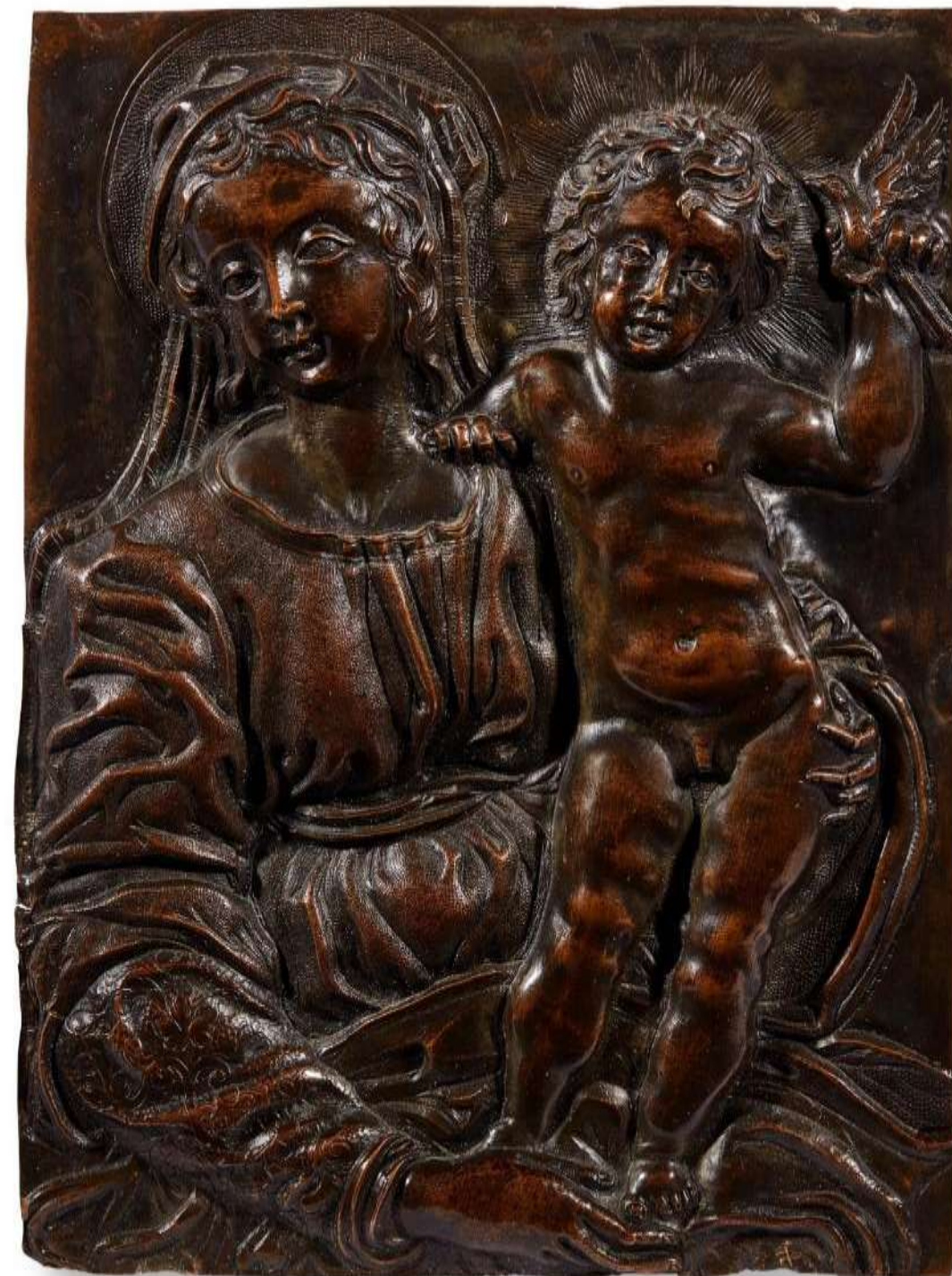
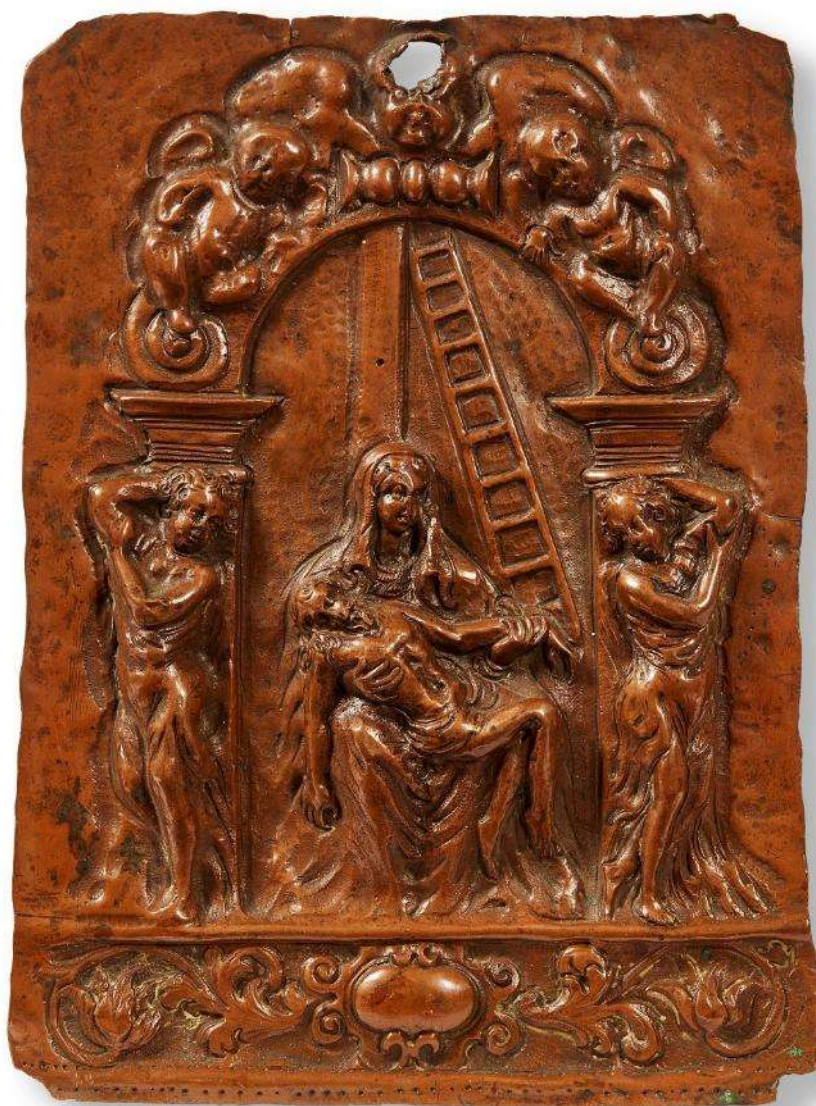
€ 400/600



79
Veneto, secolo XVI
DEPOSIZIONE ENTRO EDICOLA
rilievo rettangolare in rame sbalzato, mm 153x108

Veneto, 16th century, Deposition, copper

€ 400/600



80
Spagna, secolo XVII
MADONNA E GESÙ BAMBINO
rilievo in lamina di rame sbalzata e cesellata, mm 191x142

Spain, 17th century, Virgin and Child, copper

€ 500/800

81

Guglielmo Della Porta, 1550-1560 circa
CADUTA DEI GIGANTI
placchetta ovale in bronzo, mm 130x239

Guglielmo Della Porta, circa 1550-1560, The Fall of the Giants, bronze

La placchetta fa parte di una serie di otto rilievi di forma ovale ideati da Guglielmo Della Porta a Roma, poco oltre la metà del secolo XVI, dei quali ne esiste una serie completa in oro su fondo lapislazzuli (oggi allo Staatliche Museen di Berlino), una in lamina d'argento (Roma, Biblioteca Vaticana, ed una in bronzo (Vienna, Kunsthistorisches Museum), oltre a numerose serie incomplete

Bibliografia di confronto

F. Rossi, *La Collezione Mario Scaglia*, Bergamo 2011, Vol. I, pp. 354-357 nn. VIII.40-42

€ 1.000/1.500



82

Guglielmo Della Porta, 1550-1560 circa
BACCANALE
placchetta ovale in bronzo, mm 135x240

Guglielmo Della Porta, circa 1550-1560, Bacchanal, bronze

La placchetta fa parte di una serie di otto rilievi di forma ovale ideati da Guglielmo Della Porta a Roma, poco oltre la metà del secolo XVI, dei quali ne esiste una serie completa in oro su fondo lapislazzuli (oggi allo Staatliche Museen di Berlino), una in lamina d'argento (Roma, Biblioteca Vaticana, ed una in bronzo (Vienna, Kunsthistorisches Museum), oltre a numerose serie incomplete

Bibliografia di confronto

F. Rossi, *La Collezione Mario Scaglia*, Bergamo 2011, Vol. I, pp. 354-357 nn. VIII.40-42

€ 1.000/1.500



83
Germania, fine secolo XVI
STRAGE DEGLI INNOCENTI
placchetta ovale in bronzo, mm 72x65

Germany, late 16th century, Massacre of the Innocents, bronze

Il soggetto ritorna in un cammeo oggi custodito presso il Museo degli Argenti di Palazzo Pitti a Firenze (inv. n. Gemme 101/1921), ammirato soprattutto per la rarità della dimensione e la bellezza della pietra, citato negli inventari a partire dal 26 giugno 1700, quando l'opera fu mandata al custode della Galleria degli Uffizi, Sebastiano Bianchi, dentro una custodia di teletta dorata. L'incisione fu creduta opera di un artista di origine tedesca, attivo tra la fine del '500 e l'inizio del '600, e sembra calzante il confronto con una placchetta attribuita Hans Jakob Bayr raffigurante *Il ratto delle Sabine* conservata presso il Bowdoin College.

Bibliografia di confronto
A.S. Norris, I. Weber, *Medals and Plaquettes from the Molinari Collection at Bowdoin College*, Brunswick 1976, p. 113 n. 385

€ 250/350



84
Giovanni Bernardi (Castelbolognese 1496 – Ferrara 1553)
LA BATTAGLIA DI PAVIA
placchetta ovale in bronzo, mm 59x69

Giovanni Bernardi, The Battle of Pavia, bronze

Bibliografia di confronto
F. Rossi, *La Collezione Mario Scaglia*, Bergamo 2011, Vol. I, pp. 337-338 n. VIII.27

€ 300/500



85
Italia settentrionale, secolo XVI
BATTAGLIA
placchetta in bronzo dorato, mm 55x84

Northern Italy, 16th century, Battle, gilded bronze

Bibliografia di confronto
E. Imbert, G. Morazzoni, *Le placchette italiane. Secolo XV-XIX*, Milano 1941, p. 63 n. 169, tav. XXXVI.1

€ 300/500

86
Maestro H.G. (Hans Jamnitzer?), Germania, seconda metà secolo XVI
CACCIA AL CINGHIALE
placchetta circolare in bronzo con cornice incisa a motivo di nastro ritorto, diam. mm 105

Master H.G. (Hans Jamnitzer?), Germany, second half 16th century, Boar hunting, bronze

Bibliografia di confronto
I. Weber, *Deutsches, Niederländische und Französische Renaissance Plaketten*, Monaco 1975, p. 160 n. 273, tav. 74

€ 300/500



87
Italia settentrionale, secolo XVI
VENERE, MARTE E AMORE
placchetta rettangolare in bronzo, mm 86x112

Northern Italy, 16th century, Venus, Mars and Cupid, bronze

€ 500/800



88
Italia centrale, secolo XVI
SAN FRANCESCO IN PREGHIERA
placchetta ovale in bronzo, mm 140x107

Central Italy, 16th century, Saint Francis in Prayer, bronze

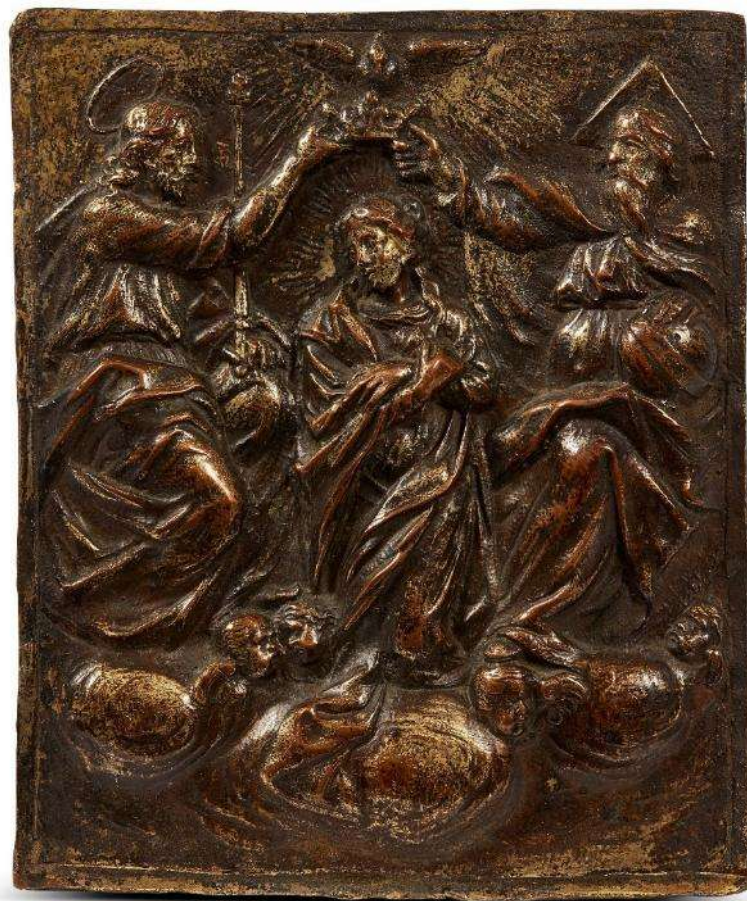
€ 500/800



89
Spagna, secolo XVI
INCORONAZIONE DELLA VERGINE
placchetta rettangolare in bronzo dorato, mm 124x102

Spain, 16th century, Coronation of the Virgin, gilded bronze

€ 400/600



90
Maestro del 1561, Parma, 1561
ADORAZIONE DEI PASTORI
placchetta rettangolare in bronzo, mm 200x150

Master of 1561, Parma, 1561, Adoration of the Shepherds, bronze

€ 1.000/1.500

La placchetta è stata a lungo assegnata alla scuola di Parma, come possibile derivazione dal Parmigianino, per la presenza dell'iscrizione *PARM. INVENT.* posta sull'architrave. E tale attribuzione, pur messa in discussione negli anni da varie ipotesi critiche, sembra rimanere ancora la più valida

Bibliografia di confronto
F. Rossi, *La Collezione Mario Scaglia*, Bergamo 2011, Vol. I, pp. 377-379 n. IX.16



91
Italia settentrionale, secolo XVIII
SAN GIORGIO E IL DRAGO
placchetta circolare in bronzo, diam. mm 62

Northern Italy, 18th century, Saint George and the Dragon, bronze

€ 150/250



92
Ambito di Antonio Abondio, Germania, secolo XVI
COMPIANTO SU CRISTO MORTO
placchetta circolare in bronzo, diam. mm 80

Circle of Antonio Abondio, Germany, 16th century, Lamentation of Christ, bronze

Bibliografia di confronto
I. Weber, *Deutsche, Niederlandische und Franzosische Renaissance Plaketten*, Monaco 1975, p. 290 n. 662, tav. 180

€ 400/600



93
Spagna, secolo XVII
SACRA FAMIGLIA E SAN GIOVANNINO
placchetta circolare in bronzo, diam. mm 85

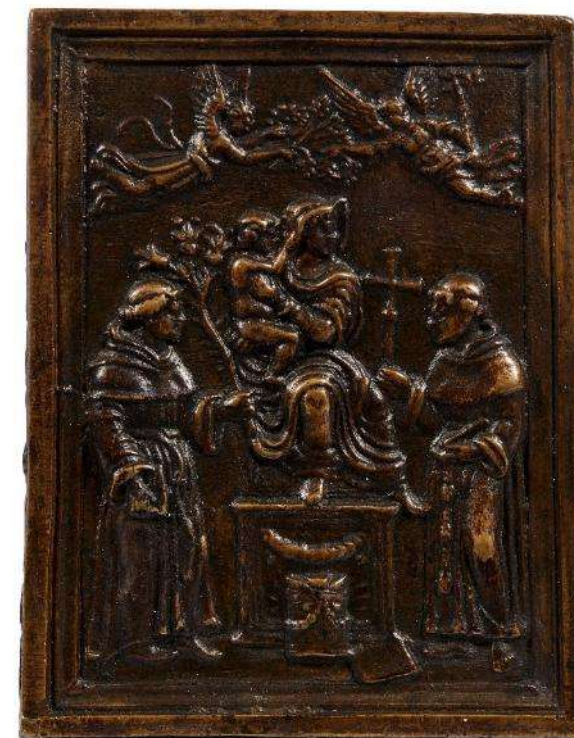
Spain, 17th century, Holy Family with the infant Saint John, bronze

€ 500/800

94
Italia settentrionale, secolo XVII
MADONNA IN TRONO TRA SANT'ANTONIO E SAN FRANCESCO
placchetta rettangolare in bronzo con cornice modanata, mm 94x72

Northern Italy, 17th century, Madonna enthroned between Saint Anthony and Saint Francis, bronze

€ 300/500



95
Toscana, fine secolo XV
CROCIFISSIONE TRA I DOLENTI
placchetta con cornice sagomata in bronzo, mm 60x50

Tuscany, late 15th century, Crucifixion among the sorrowful, bronze

Bibliografia di confronto
E.F. Bange, *Die italienischen Bronzen der Renaissance und des Barock*, Berlin 1922, p. 38 n. 285, tav. 30

€ 200/300



96
Germania, secolo XVI
SANTO EREMITA
placchetta circolare in bronzo con appiccagnolo, diam. mm 65

Germany, 16th century, Saint Hermit, bronze

€ 150/250

97
Francia, secolo XIX
DEPOSIZIONE
placchetta circolare in bronzo dorato iscritta *DESCENTE DE CROIX*, diam. mm 75

France, 19th century, Deposition, gilded bronze

€ 200/300



98
Franz Detler (Vienna 1785-1835)
ALLEGORIA DELLE SCIENZE
rilievo scontornato in bronzo dorato. Firmato in basso al centro *DETLER*, mm 47x66.

Franz Detler, Allegory of the Sciences, gilded bronze

Bronzista e medaglista viennese, Franz Detler realizzò numerose medaglie commemorative, ma anche bronzi decorativi utilizzati da importanti ebanisti e orologiai suoi contemporanei.

€ 250/350



99
Italia centrale, secolo XV
PADRE ETERNO BENEDICENTE
placchetta scontornata in bronzo dorato, mm 80x115

Central Italy, 15th century, Blessing Eternal Father, gilded bronze

€ 300/500



100
Italia settentrionale, secolo XVI
VENERE E AMORE
rilievo scontornato in bronzo dorato, mm 133x64

Northern Italy, 16th century, Venus and Cupid, gilded bronze

€ 300/500



101
Veneto, secolo XVI
BATTESIMO DI GESÙ
rilievo scontornato in bronzo dorato, mm 117x147

Veneto, 16th century, Baptism of Jesus, gilded bronze

€ 500/800





102
Italia settentrionale, inizio secolo XVI
SAN GIROLAMO PENITENTE
placchetta piriforme in bronzo, mm 73x47

Northern Italy, early 16th century, Penitent Saint Jerome, bronze

Bibliografia di confronto
J. Pope-Hennessy, *Renaissance bronzes from the Samuel H Kress Collection. Reliefs Plaquettes Statuettes Utensilis and Mortars*, Londra 1965, p. 98 n. 347, fig. 290

€ 300/500



103
Padova, inizio secolo XVI
MADONNA COL BAMBINO E ANGELI
placchetta rettangolare in bronzo dorato, mm 52x39

Padua, early 16th century, Virgin and child with the angels, gilded bronze

Bibliografia di confronto
B. Bergbauer, C. Chédeau, *Images en relief. La collection de plaquettes du musée national de la Renaissance*, Parigi 2006, p. 78 n. 33

€ 250/350



104
Italia settentrionale, secolo XIX
PIO VII
placchetta circolare in bronzo dorato, diam. mm 38

Northern Italy, 19th century, Pius VII, gilded bronze

€ 150/250

105
Italia centrale, secolo XVI
TRE PLACCHETTE
di forma ovale (2) e centinata (2), in bronzo, due dorate, tutte a soggetto biblico; mm 31x41, mm 23x34 e mm 41x25 rispettivamente

Central Italy, 16th century, Three plaquettes, bronze

€ 300/500



106
Italia settentrionale, secolo XVI
SACRA FAMIGLIA E SAN GIOVANNINO
placchetta rettangolare in bronzo, mm 50x65

Northern Italy, 16th century, Holy Family and the Infant Saint John, bronze

€ 250/350



107
Italia settentrionale, secolo XVI
SAN GIROLAMO PENITENTE
placchetta ovale in bronzo, mm 55x44

Northern Italy, 16th century, Penitent Saint Jerome, bronze

€ 200/300



108
Italia centrale, secolo XVI
GESÙ E PILATO
placchetta quadrata con cornice in bronzo dorato, mm 38x38

Central Italy, 16th century, Jesus and Pilate, gilded bronze

€ 250/350



109
Venezia, secolo XVI
MADONNA IN TRONO CON SAN MARCO E DOGE OFFERENTE
placchetta ovale in bronzo, mm 68x54

Venice, 16th century, The Virgin enthroned with Saint Mark and the offering Doge, bronze

€ 250/350





110
Dal Maestro del 1561, secolo XIX
ADORAZIONE DEI PASTORI
placchetta rettangolare in bronzo, mm 194x144

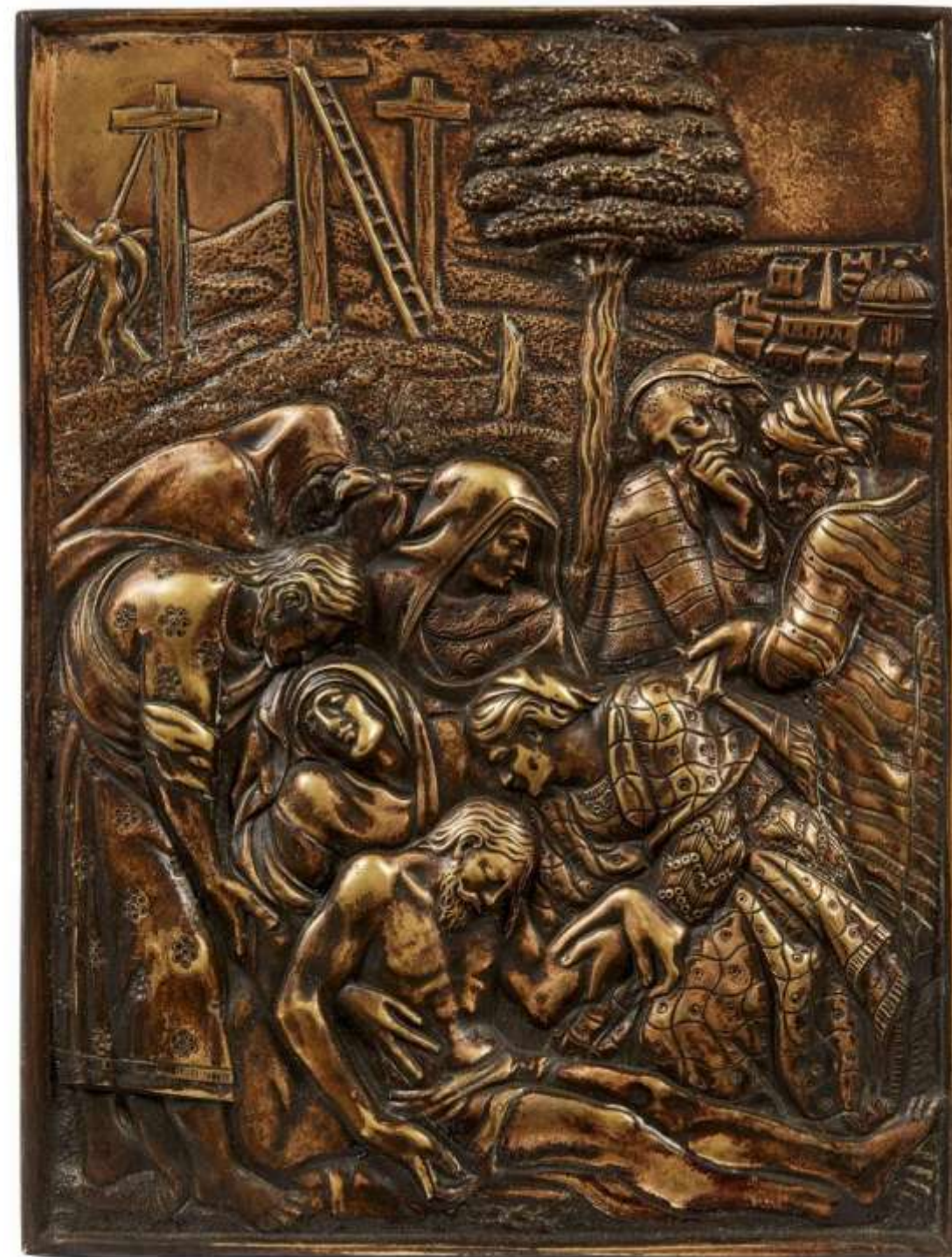
After the Master of 1561, 19th century, The Adoration of the Shepherds, bronze

€ 500/800

Il prototipo di questa placchetta, datato 1561, è stato a lungo assegnato alla scuola di Parma, come possibile derivazione dal Parmigianino, per la presenza dell'iscrizione *PARM. INVENT.* posta sull'architrave. Il nostro esemplare, che mostra una diversa iscrizione sull'architrave (*GLORIA IN EXCELSIS DEO*) e riporta anche una diversa data sul capitello in basso al centro (1591), sembra essere una fusione tarda, forse già ottocentesca

Bibliografia di confronto

F. Rossi, *La Collezione Mario Scaglia*, Bergamo 2011, Vol. I, pp. 377-379 n. IX.16



111
Dal Maestro del 1561 (?), Venezia (?), 1600 circa
COMPIANTO SU CRISTO MORTO
placchetta rettangolare in bronzo, mm 198x148

After Master of 1561 (?), Venice (?), c. 1600, Lamentation over the Dead Christ, bronze

€ 700/1.000

La placchetta è stata costantemente analizzata in associazione con il suo supposto pendant (Adorazione dei pastori), e ne ha quindi condiviso l'intera vicenda critica, soprattutto per quanto riguarda la collocazione in ambiente parmense e l'attribuzione a Gian Federico Bonzagni. "In realtà - scrive Francesco Rossi a tal riguardo - le possibili connessioni con l'ambiente del Parmigianino appaiono in questo caso ancora più generiche, e ritengo anzi probabile che le due placchette siano state ideate separatamente, anche se con una certa convergenza a livello cronologico e stilistico, e solo successivamente siano state riunite in una sorta di dittico".

Bibliografia di confronto

F. Rossi, *La Collezione Mario Scaglia*, Bergamo 2011, Vol. I, pp. 379-381 n. IX.17

112
Pietro delle Campane (?), Padova, fine secolo XV
CRISTO MORTO TRA MARIA E GIOVANNI
placchetta rettangolare in bronzo, mm 79x58

Pietro delle Campane (?), Padua, late 15th century, The Dead Christ between the Virgin and Saint John, bronze

Storicamente attribuita a scuola padovana, con riferimento alla cerchia del Moderno sotto l'influenza di Mantegna, spetta a Vannel e Toderi (1996) la proposta di nuova attribuzione al "Maestro delle nubi a spiga", caratterizzato appunto dalla forma a spiga di grano delle nuvole: si tratterebbe comunque di un artista padovano, diverso dal Moderno, e costantemente influenzato dalle incisioni del Mantegna.

Bibliografia di confronto

F. Rossi, *La Collezione Mario Scaglia*, Bergamo 2011, Vol. I, pp. 108-109 n. III.5

€ 400/600



113
Germania, secolo XVII
NATIVITÀ
placchetta rettangolare in bronzo, mm 51x67

Germany, 17th century, Nativity, bronze

€ 250/350



114
Spagna, secolo XVII
DEPOSIZIONE
placchetta circolare in bronzo, diam. mm 102

Spain, 17th century, Deposition, bronze

€ 400/600



115
Bottega di Antonio Abondio, inizio secolo XVII
CRISTO MORTO E ANGELI
placchetta rettangolare in bronzo, mm 108x78

Workshop of Antonio Abondio, early 17th century, Dead Christ with the angels, bronze

Bibliografia di confronto

I. Weber, *Deutsche, Niederländische und Französische Renaissance Plaketten*, Monaco 1975, p. 290 n. 660, tav. 180

€ 400/600



116
Italia centrale, prima metà secolo XVI
COMPIANTO SU CRISTO MORTO
placchetta rettangolare in bronzo, mm 105x75

Central Italy, first half 16th century, Lamentation of Christ, bronze

Bibliografia di confronto

F. Rossi (a cura di), *Placchette Secoli XV-XIX. Musei Civici di Brescia*, Vicenza 1974, pp. 86-88 n. 118, tav. 62

€ 300/500



117
Italia settentrionale, secolo XVII
FREGIO
rilievo rettangolare in ferro, mm 62x144

Northern Italy, 17th century, Frieze, iron

€ 200/300

118
Maestro delle battaglie equestri, Germania, secolo XVI
SCONTRO DI CAVALIERI
placchetta rettangolare in bronzo, mm 78x61

Master of Equestrian Battle, Germany, 16th century, Knights' battle, bronze

Bibliografia di confronto

I. Weber, *Deutsche, Niederlandische und Französische Renaissance Plaketten*, Monaco 1975, p. 127 n. 155, tav. 51

€ 250/350

119
Bottega di Jamnitzer Wentzel, secolo XVI
FONTANA CON FIGURE E ORNATI
placchetta rettangolare mistilinea in bronzo, mm 52x105

Workshop of Jamnitzer Wentzel, 16th century, Fountain with figures and orans, bronze

Bibliografia di confronto

G. Toderi, F. Vannel Toderi, *Placchette. Secoli XV-XVIII. Nel Museo Nazionale del Bargello*, Firenze 1996, p. 210 n. 373

€ 300/500



120
Germania, secolo XVII
FATICHE DI ERCOLE
placchetta rettangolare con cornice sagomata in bronzo, mm 75x130

Germany, 17th century, Labours of Hercules, bronze

€ 300/500

121
Italia centrale, secolo XVIII
MINERVA
placchetta ovale con cornice modanata e appiccagnolo in bronzo, mm 78x57

Central Italy, 18th century, Minerva, bronze

€ 200/300



122
Germania, secolo XVI
SACRIFICIO DI ISACCO
placchetta trapezoidale in bronzo dorato, la scena descritta in più episodi e chiusa da una cornice a rilievo sagomata, mm 55x116

Germany, 16th century, Binding of Isaac, gilded bronze

€ 250/350



123
Italia settentrionale, secolo XVII
MADONNA COL BAMBINO
placchetta circolare in bronzo, diam. mm 74

Northern Italy, 17th century, Virgin and Child, bronze

Bibliografia di confronto
E.F. Bange, *Die italienischen Bronzen der Renaissance und des Barock*,
Berlin 1922, p. 123 n. 941, tav. 76

€ 200/300



124
Da Galeazzo Mondella, detto il Moderno, secolo XIX
MADONNA IN TRONO E SANTI
placchetta rettangolare in bronzo, mm 147x117

After Galeazzo Mondella, known as Moderno, 19th century, Virgin Enthroned with Saints, bronze

Bibliografia di confronto
F. Rossi, *La Collezione Mario Scaglia*, Bergamo 2011, Vol. I, pp. 231-234 n.
V.36

€ 300/500



125
Spagna, secolo XVI
ECCE HOMO
pace in bronzo, mm 106x76

Spain, 16th century, Ecce Homo, bronze

€ 300/500



126
Italia centrale, secolo XVI
BATTESIMO DI CRISTO
placchetta ovale in bronzo, mm 66x84 (esclusi i due appiccagnoli)

Central Italy, 16th century, The Baptism of Christ, bronze

€ 300/500

127
Italia settentrionale, secolo XVI
PRESENTAZIONE AL TEMPIO
placchetta ovale con cornice a nastro ritorto con appiccagnolo in
bronzo, mm 90x65

Northern Italy, 16th century, Presentation of Jesus, bronze

€ 250/350



128
Italia settentrionale, secolo XVI
SELENE ED ENDIMIONE
placchetta rettangolare in bronzo, mm 84x104

Northern Italy, 16th century, Selene and Endymion, bronze

€ 400/600



129
Italia settentrionale, secolo XVII
SATIRI E NINFE
placchetta circolare con cornice modanata in bronzo, diam. mm 150

Northern Italy, 17th century, Satyrs and Nymphs, bronze

Bibliografia di confronto

F. Rossi (a cura di), *Placchette Secoli XV-XIX. Musei Civici di Brescia*, Vicenza 1974, p. 138 n. 231, fig. 93

€ 400/600



130
Fiandre, secolo XVII
SCENA MITOLOGICA
placchetta rettangolare in bronzo, mm 81x104

Flanders, 17th century, Mythological scene, bronze

€ 400/600



131
Da Galeazzo Mondella detto il Moderno, secolo XIX

ERCOLE E IL LEONE NEMEO
placchetta circolare in piombo con ampia cornice decorata a rilievo con bucrani e festoni vegetali, diam. mm 138

After Galeazzo Mondella, known as Moderno, 19th century, Hercules and the Nemean Lion, lead

€ 500/800



132

Italia centrale, secolo XVI

RITRATTI

tre placchette ovali in bronzo raffiguranti *imperatore*, mm 26x20; *profilo maschile*, mm 24x18; *busto femminile*, mm 30x25

Central Italy, 16th century, Three portraits, bronze

€ 300/500



135

Maestro delle Fatiche di Ercole, Mantova, fine secolo XV

ERCOLE E L'IDRA DI LERNA

Porzione irregolare di placchetta in bronzo (angolo superiore destro), mm 5x3,8. Si uniscono DUE PLACCHETTE in bronzo, una ovale raffigurante SOLDATO CON SCUDO entro cornice a rilievo, mm 5,3x3,9, l'altra rettangolare raffigurante NINFA E SATIRO, mm 52x40

Master of Hercule's Labours, Mantua, late 15th century, Hercules and the Hydra of Lerna and two other plaquettes, bronze

Bibliografia di confronto

F. Rossi, *La Collezione Mario Scaglia*, Bergamo 2011, Vol. I, pp. 346-348 n. VIII.36

€ 500/800

136

Da Jacques-Antoine Dassier, metà secolo XVIII

CHARLES DE SECONDAT, BARONE MONTESQUIEU

placchetta ovale in bronzo, mm 57x46

After Jacques-Antoine Dassier, mid 18th century, Charles de Secondat, Baron Montesquieu, bronze

€ 250/350

137

Italia centrale, secolo XVI

PROFLO DI SILENO

placchetta ovale in bronzo, mm 30x26

Central Italy, 16th century, Profile of Silenus, bronze

Bibliografia di confronto

E.F. Bange, *Die italienischen Bronzen der Renaissance und des Barock*, Berlin 1922, p. 14 n. 91, tav. 23

€ 150/250

138

Matteo dal Nassaro ?, inizio secolo XVI

CACCIA ALLE FIERE

placchetta ovale in bronzo, mm 31x49

Matteo dal Nassaro ?, early 16th century, The Tiger Hunt, bronze

Bibliografia di confronto

E. Maclagan, *Victoria and Albert Museum. Catalogue of Italian Plaquettes*, Londra 1924, p. 68 (n. 482-1910), tav. XIV

€ 200/300

133

Italia centrale, secolo XVI

QUATTRO PLACCHETTE

in bronzo: una di forma ovale con profilo di guerriero entro cornice a ghirlanda di alloro, mm 30x25; una circolare con profilo maschile, diam. mm 32; una ovale con scena classica, mm 27x20; la quarta di forma concava con figura maschile seduta, mm 20x18

Central Italy, 16th century, Four plaquettes, bronze

€ 500/800



134

Da Valerio Belli, secolo XVI

LA PACE

placchetta circolare in bronzo, diam. mm 32.

Si uniscono DUE PLACCHETTE ovali in bronzo di soggetto mitologico, mm 28x35 e mm 26x20

After Valerio Belli, 16th century, The Peace and two mythological scenes, bronze

Bibliografia di confronto

V. Donati, R. Casadio, *Bronzi e pietre dure nelle incisioni di Valerio Belli vicentino*, Ferrara 2004, p. 157 n. 169

€ 300/500



135

Italia centrale, secolo XVI

PROFLO DI SILENO

placchetta ovale in bronzo, mm 30x26

Central Italy, 16th century, Profile of Silenus, bronze

Bibliografia di confronto

E.F. Bange, *Die italienischen Bronzen der Renaissance und des Barock*, Berlin 1922, p. 14 n. 91, tav. 23

€ 150/250

138

Matteo dal Nassaro ?, inizio secolo XVI

CACCIA ALLE FIERE

placchetta ovale in bronzo, mm 31x49

Matteo dal Nassaro ?, early 16th century, The Tiger Hunt, bronze

Bibliografia di confronto

E. Maclagan, *Victoria and Albert Museum. Catalogue of Italian Plaquettes*, Londra 1924, p. 68 (n. 482-1910), tav. XIV

€ 200/300

139

Monogrammista L.C.I., Mantova, ante 1480

SACRIFICIO A CUPIDO

placchetta ovale con cornice modanata in bronzo, mm 55x50

Monogrammist L.C.I., Mantua, before 1480, Sacrifice to Cupid, bronze

Bibliografia di confronto

F. Rossi (a cura di), *Placchette e rilievi di bronzo nell'età del Mantegna*, Milano 2006, cat. della mostra, p. 62 n. 39

€ 300/500



140

Italia centrale, secolo XIX

MADONNA COL BAMBINO

placchetta circolare in bronzo dorato, diam. mm 76

Central Italy, 19th century, Virgin and Child, gilded bronze

€ 200/300



141

Francia, secolo XVI

LE NOZZE DI CANA

placchetta circolare in stagno con cornice baccellata, diam. mm 94

France, 16th century, The Wedding at Cana, tin

€ 300/500

142

Germania, secolo XVI

PROFILO DI CRISTO

placchetta rettangolare in bronzo, mm 89x70

Germany, 16th century, Profile of Christ, bronze

€ 400/600



143

Germania, secolo XVI

CRISTO CROCIFISSO TRA I DOLENTI

placchetta rettangolare in bronzo dorato, mm 125x158

Germany, 16th century, Christ crucified among the sorrowful, gilded bronze

€ 800/1.200





144
Italia settentrionale, da Taddeo Zuccari, secolo XVI
SACRA FAMIGLIA
placchetta rettangolare in piombo patinato ad imitare il rame, mm 164x157
Northern Italy, after Taddeo Zuccari, 16th century, The Holy Family, lead
€ 800/1.200

145
Italia settentrionale, secolo XVI
ADORAZIONE DEI MAGI
placchetta circolare in bronzo con bordo decorato da fregio a foglie trattenute da nastri, diam. mm 98

Northern Italy, 16th century, Adoration of the Magi, bronze

€ 400/600



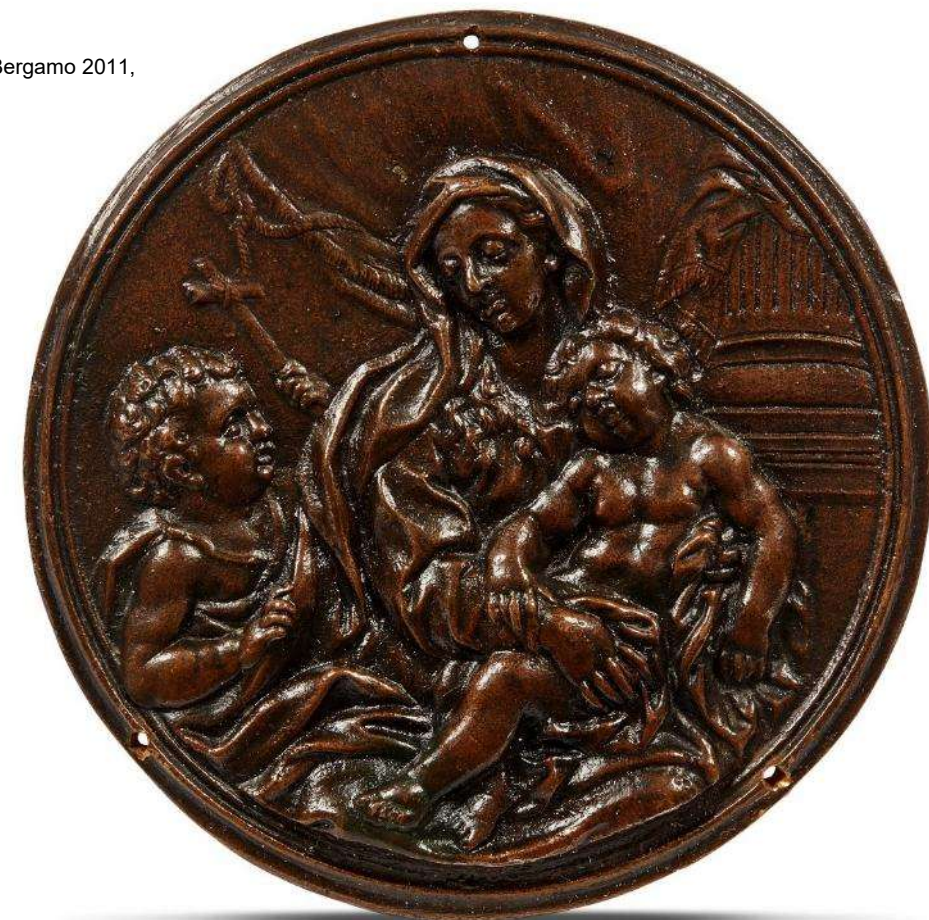
146
Ercole Ferrata (?)
(Pelsotto di Val d'Intelvi 1610 – Roma 1688)
MADONNA COL BAMBINO E SAN GIOVANNINO
placchetta circolare in bronzo, diam. mm 123

Ercole Ferrata (?), Virgin and Child with the infant Saint John, bronze

La placchetta fu inizialmente assegnata alla scuola del Sansovino, per essere successivamente riferita al mondo seicentesco romano nell'ambito di Gian Lorenzo Bernin e di Francois Duquesnoy. Le affinità con Ercole Ferrata possono motivarsi sia all'interno della sua bottega, sia con riferimento all'Accademia di scultura in Roma da lui a lungo diretta

Bibliografia di confronto
F. Rossi, *La Collezione Mario Scaglia*, Bergamo 2011, Vol. I, p. 469 n. XIII.16

€ 600/900



147
Italia centrale, secolo XVI
SAN FRANCESCO RICEVE LE STIMATE
placchetta rettangolare in bronzo, mm 85x62

Central Italy, 16th century, Saint Francis receiving the Stigmata, bronze

€ 300/500



148
Valerio Belli
(Vicenza 1468 – 1546)
ADORAZIONE DEI PASTORI
placchetta quadrata in bronzo, mm 60x60

Valerio Belli, Adoration of the Shepherds, bronze

Bibliografia di confronto
E. Imbert, G. Morazzoni, *Le placchette italiane. Secolo XV-XIX*,
Milano 1941, p. 57 n. 120, tav. XXII.3

€ 200/300



149
Italia centrale, secolo XVII
ECCE HOMO e MADONNA ADDOLORATA
coppia di placchette ovali in bronzo dorato, mm 80x60

Central Italy, 17th century, Ecce Homo and Our Lady of Sorrows, gilded bronze

€ 600/900



150
Italia centrale, secolo XVIII
PROFILO FEMMINILE
placchetta rettangolare in bronzo, mm 68x52

Central Italy, 18th century, Female profile, bronze

€ 150/250



151
Italia centrale, secolo XIX
ALLEGORIA
placchetta circolare in bronzo, diam. mm 77

Central Italy, 19th century, Allegory, bronze

€ 200/300



152
Spagna, secolo XVI
SANTA MARTA E SAN ROCCO
placchetta ovale in bronzo con cornice modanata con fiorellini
e fregi a volute ai centri, mm 98x88

Spain, 16th century, Saint Martha and Saint Roch, bronze

€ 500/800



153
Italia settentrionale, secolo XVII
DEPOSIZIONE NEL SEPOLCRO
placchetta rettangolare in bronzo Al retro iscrizione incisa *HIER.S
MASSETTA FIERI/ FEIT ET S.TO GEORGIO/ DONAVIT MDCXV;*
mm 78x62

Northern Italy, 17th century, The Entombment, bronze

€ 200/300

154
Spagna, secolo XVI
SAN FRANCESCO RICEVE LE STIMATE
placchetta rettangolare in bronzo dorato, mm 152x108

*Spain, 16th century, Saint Francis receives the Stigmata, gilted
bronze*

€ 600/800



155
Italia settentrionale, secolo XVI
GESÙ, IL CIRENEO E LE PIE DONNE
placchetta quadrata in bronzo, mm 54x54

*Northern Italy, 16th century, Jesus, Simon of Cyrene and the Pious
Women, bronze*

€ 200/300



156
Italia centrale, secolo XVI
SAN FILIPPO BENIZI
placchetta rettangolare in bronzo dorato. Il santo è raffigurato entro
un medaglione ovale inginocchiato con tipici attributi (giglio e
crocifisso) accompagnati da tiara e pastorale, a ricordare la
rinuncia al possibile papato. Legenda *SANCTVS PHILIPPVS
BINITIVS CON*, mm 145x115

Central Italy, 16th century, San Filippo Benizi, gilted bronze

€ 600/900





157
Italia settentrionale, secolo XIX
MADONNA COL BAMBINO
placca rettangolare in bronzo, mm 188x161

Northern Italy, 19th century, Virgin and Child, bronze

€ 400/600



158
Inghilterra, secolo XVIII
RE GIORGIO III E REGINA CARLOTTA
coppia di placchette rettangolari in bronzo. Iscritti rispettivamente
GIORGIO GVGLIELMO III RE/ DELLA GRAN BRETAGNA e
SOFIA CARLOTTA REGINA/ DELLA GRAN BRETAGNA; mm
86x66 ciascuna

*England, 18th century, King George III and Queen Charlotte,
bronze*

€ 600/900



159
Scuola di Andrea Sansovino, Venezia, metà secolo XVI
MADONNA COL BAMBINO E SAN GIOVANNINO
placchetta rettangolare in metallo, mm 129x86

*School of Andrea Sansovino, Venice, mid 16th century, Virgin and
Child with the Infant Saint John, metal*

Bibliografia di confronto
F. Rossi, *La Collezione Mario Scaglia*, Bergamo 2011, Vol. I, pp.
365-367 n. IX.5

€ 500/800



162
Scuola emiliana, secolo XVII
MADONNA COL BAMBINO E ANGELI
placchetta ovale in bronzo, mm 99x76

Emilian School, 17th century, Virgin and Child with Angels, bronze

Bibliografia di confronto
F. Rossi (a cura di), *Placchette Secoli XV-XIX. Musei Civici di Brescia*, Vicenza 1974, p. 135 n. 223, fig. 92

€ 300/500



160
Da Nicolas Poussin, Roma, inizio secolo XVIII
SACRA FAMIGLIA CON SANT'ANNA, SAN GIOVANNINO E PUTTI
placchetta ovale in bronzo dorato, da un dipinto di Nicolas Poussin, mm 92x120

After Nicolas Poussin, Rome, early 18th century, The Holy Family with Saint Anne, the Infant Saint John and Cherubs, bronze

€ 400/600

161
Galeazzo Mondella detto Il Moderno
(Verona 1467 - 1528)
CROCEFISSIONE
placchetta rettangolare in bronzo, mm 108x74

After Galeazzo Mondella, known as Moderno, Crucifixion, bronze

Classificata concordemente come opera del Moderno, la placchetta è stata oggetto di discussione per quanto riguarda le possibili fonti, la cronologia e la collocazione stilistica. A tal riguardo si ritiene oggi che questo lavoro sia ascrivibile al periodo "ferrarese" del Moderno con una datazione non successiva al 1490.

Bibliografia di confronto
F. Rossi, *La Collezione Mario Scaglia*, Bergamo 2011, Vol. I, pp. 184-187 n. V.12

€ 400/600



163
Italia Centrale, terzo quarto secolo XVI
PIETÀ
placchetta centinata in bronzo, mm 145x108.

Central Italy, third quarter 16th century, Pietà, bronze

Questa placchetta è nota in numerose varianti, derivate da un unico modello rettangolare, poi riadattato anche in forma ovale, scontornata o centinata. Benché sia stata oggetto di numerosi studi, ancora non esiste un parere concorde riguardo alla cronologia e alla collocazione stilistica dell'opera, di volta in volta assegnata a scuola germanica, veneziana, fiorentina, romana, ecc.

Bibliografia di confronto
F. Rossi, *La Collezione Mario Scaglia*, Bergamo 2011, Vol. I, pp. 348-351 n. VIII.37

€ 400/600



164
Da Hans Jacob Bayr, secolo XIX
RATTO DELLE SABINE
placchetta circolare in bronzo, diam. mm 165. Entro cornice
circolare in bronzo, diam. mm 205

*After Hans Jacob Bayr, 19th century, The Rape of the Sabines,
bronze*

€ 400/600

165
Italia settentrionale, secolo XVII
SATIRI E NINFE
placchetta circolare con sottile cornice
modanata in piombo, diam. mm 131

*Northern Italy, 17th century, Satyrs and
Nymphs, lead*

Bibliografia di confronto
F. Rossi (a cura di), *Placchette Secoli
XV-XIX. Musei Civici di Brescia, Vicenza*
1974, p. 138 n. 231, fig. 93

€ 400/600



166
Da Hans Jacob Bayr, secolo XIX
**MINERVA CONDUCE LA
PERSONIFICAZIONE DELLA PITTURA
VERSO LE ARTI LIBERALI**
placchetta circolare in bronzo, diam.
mm 149

*After Hans Jacob Bayr, 19th century,
Minerva leads the personification of
Painting towards the Liberal Arts, bronze*

€ 300/500



167
Roma, seconda metà secolo XVI
SAN GEROLAMO
Placchetta rettangolare in bronzo con cornice a foglie d'alloro
iscritta in alto S. *HIERONYMVS*, mm 122x82

Rome, second half 16th century, Saint Jerome, bronze

Bibliografia di confronto
F. Rossi, *La Collezione Mario Scaglia*, Bergamo 2011, Vol. I, pp.
89-90 n. Il.10

€ 400/600

168
Da Giambologna, secolo XIX
RATTO DELLE SABINE
placchetta rettangolare ad altorilievo in bronzo, derivata dal
bassorilievo posto sul basamento della statua di Giambologna
raffigurante il *Ratto delle Sabine*, posta nella Loggia dei Lanzi a
Firenze, mm 134x178

After Giambologna, 19th century, The Rape of the Sabines, bronze

€ 150/250



169
Da Donatello, secolo XIX
MADONNA DI FONTAINEBLEAU
placchetta centinata in bronzo, mm 190x145

After Donatello, 19th century, Virgin of Fontainebleau, bronze

€ 400/600



170
Francia, fine secolo XVIII
ALLEGORIA DELLA PACE
rilievo ovale in bronzo dorato raffigurante due colombe tra le nuvole e sotto di loro un arco con faretra e frecce. Una placca analoga è montata al centro di un secrétaire realizzato dall'ebanista Jean-Henri Riesener nel 1790 per la regina Maria Antonietta, oggi conservato presso la Frick Collection di New York. Sul retro stampigliatura con lettere *HF* e numero 2244, cm 20x14,8

France, late 18th century, Allegory of Peace, gilded bronze

€ 500/800



171
Germania, secolo XVI
DIANA E LE NINFE AL BAGNO
placchetta circolare in metallo, diam. mm 160

Germany, 16th century, Diane and the Nymphs bathing, metal

€ 700/1.000

172
Germania, secolo XVIII
PAESAGGIO BOSCHIVO CON SCIMMIE
placchetta rettangolare in bronzo dorato, mm 90x102

Germany, 18th century, Forest landscape with monkeys, gilded bronze

€ 500/800



173
Italia centrale, secolo XVIII
PROFILO DI IMPERATORE
placchetta ovale in metallo, mm 41x34

Central Italy, 18th century, Profile of Emperor, metal

€ 200/300



174
Roma, secolo XVIII
SAN PIETRO E SAN PAOLO
medaglione ottagonale bifacciale in argento con cornice in filigrana, iscritto rispettivamente *SANCTVS PETR. APOST.* e *SANCTVS PAVLUVS APOST.*, mm 51x45

Rome, 18th century, Saint Peter and Saint Paul, silver with a filigree frame

€ 400/600



175
Scuola veneziana, prima metà secolo XVII
CLAUDIO
placchetta ovale leggermente convessa in bronzo con bordura in fascia di armi e trofei con protomi leonine sugli assi e iscrizione *CLAVDIVS CAES* in lettere a rilievo, mm 108x83,

Venetian School, first half 17th century, Claudio, bronze

La placchetta è la terza della serie detta "dei Dodici Cesari", appartenente ad una riedizione, modificata con l'aggiunta della cornice, di quella creata intorno alla metà del XVI secolo in ambito padovano. L'attribuzione ad una bottega veneta attiva nella prima metà del XVII secolo è concordemente accettata dalla critica

Bibliografia di confronto
F. Rossi, *La Collezione Mario Scaglia*, Bergamo 2011, Vol. I, pp. 455-446 n. XIII.2

€ 400/600



176
Francia, fine secolo XVIII
ENRICO IV
placchetta ovale in bronzo, mm 64x52, entro cornice ovale modanata in bronzo con profilo a perline, mm 85x68 complessivamente

France, late 18th century, Henry IV, bronze

€ 300/500



178
Scuola padovana, secolo XVI
PROFILO DI ANTINOO
placchetta ovale in bronzo, iscritta *ANTINOVS* in basso a destra, mm 89x71

Paduan School, 16th century, Profile of Antinous, bronze

Bibliografia di confronto
F. Rossi (a cura di), *Placchette Secoli XV-XIX. Musei Civici di Brescia*, Vicenza 1974, p. 90 n. 123, fig. 43

€ 300/500



177
Italia centrale, secolo XVI
GIULIO CESARE
placchetta ovale in bronzo, mm 57x44. Montata entro cornice ovale modanata in bronzo sormontata da fiocco, di epoca posteriore (secolo XVIII), mm 98x64 complessivamente

Central Italy, 16th century, Julius Caesar, bronze

Bibliografia di confronto
G. Toderi, F. Vannel Toderi, *Placchette. Secoli XV-XVIII. Nel Museo Nazionale del Bargello*, Firenze 1996, p. 168 n. 310

€ 300/500



179
Italia centrale, secolo XVII
MADONNA VELATA
rilievo ovale in bronzo, mm 130x102

Central Italy, 17th century, The Veiled Virgin, bronze

€ 400/600



180
Italia settentrionale, secolo XVII
SACRA FAMIGLIA CON SAN GIOVANNINO
placchetta rettangolare in bronzo, mm 124x103

Northern Italy, 17th century, The Holy Family and the Infant Saint John, bronze

€ 300/500



181
Pierre Goret (?), Francia, prima metà secolo XVII
PROFILO DI MARIA VERGINE
rilievo ovale in bronzo dorato, mm 198x142

Pierre Goret (?), France, first half 17th century, Profile of the Virgin, gilded bronze

Bibliografia di confronto

F. Rossi, *La Collezione Mario Scaglia*, Bergamo 2011, Vol. I, pp. 476 n. XIII.25

€ 700/1.000



182
Giovanni Beltrami
(Cremona 1770 - 1854)
SCIPIONE MAFFEI
medaglia uniface in metallo argentato, diam. mm 98.
SCIPIONE MAFFEI P.A. IST.O ED ARCH.GO. Busto di profilo a destra;
firma *Beltrami* incisa sotto la troncatura del busto. Entro cornice circolare
in legno ebanizzato, diam. cm 15,8

Giovanni Beltrami, Scipione Maffei, silver metal

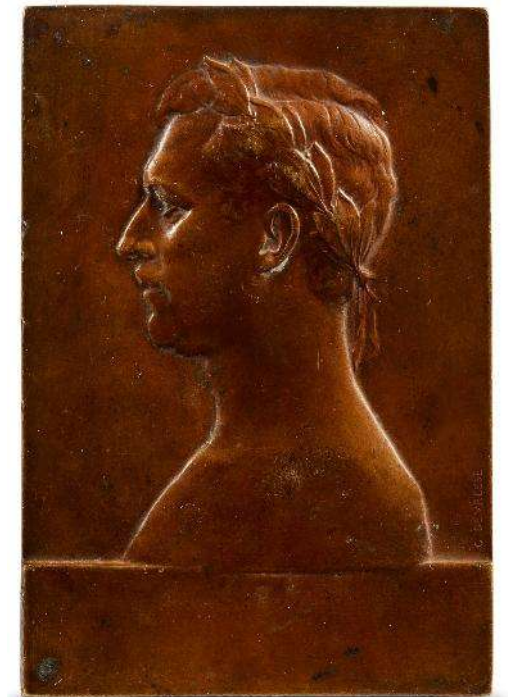
€ 300/500



183
Godefroid Devreese
(Belgio 1861 - 1941)
ALBERTO I DEL BELGIO, 1930
placchetta rettangolare bifacciale in bronzo realizzata per il
centenario dell'indipendenza del Belgio, mm 92x63

Godefroid Devreese, Albert I of Belgium, 1930, bronze

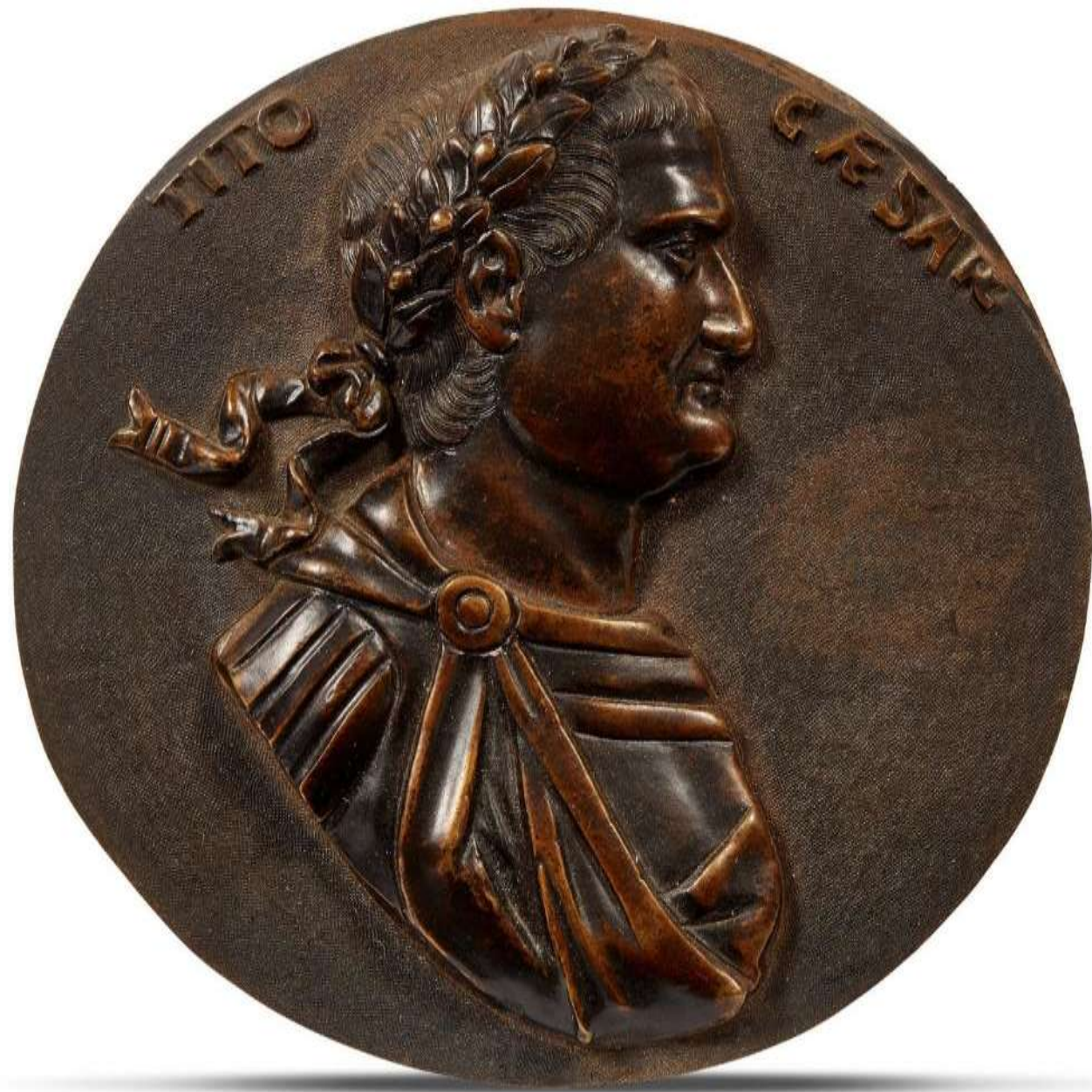
€ 100/150



184
Francia, secolo XIX
PROFILO MASCHILE
placchetta ovale in bronzo, mm 100x89

France, 19th century, a male profile, bronze

€ 100/150



185
Italia centrale, fine secolo XVIII
IMPERATORE TITO
rilievo circolare in bronzo, iscritto *TITO CAESAR*, diam. mm 170

Central Italy, late 18th century, Emperor Titus, bronze

€ 400/600



186
Girolamo Lucenti
(Roma 1627 – 1698)
PIO V
medaglione in bronzo raffigurante il busto del pontefice rivolto a
destra con camauro e mozzetta, iscritto D. *BEA PIVS V P O M*
CREATVS DIE 7 IANVAR 1565, diam. mm 177

Girolamo Lucenti, Pius V, bronze

€ 300/500

187
Jacques Gauvin, Lione, 1523
TOMMASO GUADAGNI
medaglia uniface in bronzo, diam. mm 90

Jacques Gauvin, Lyon, 1523, Tommaso Guadagni, bronze

Bibliografia di confronto

G.F. Hill, G. Pollard, *Renaissance medals from the Samuel H Kress Collection at the National Gallery of Art*, Londra 1967, p. 101 n. 534

€ 400/600



188
Antoine Bovy
(Ginevra 1795 – 1877)
CALVINO
medaglia uniface in bronzo. JOHANNES CALVINVS NATVS
NOVIODVNI 1509 MORTVS GENEVAE 1564. Profilo a
destra con capo coperto. Iscrizione A. BOVY F in basso a
destra, diam. mm 106

Antoine Bovy, Calvino, bronze

€ 200/300



189
Bartolomeo Bellano
(Padova 1437 - 1496)
ANTONIO ROSSELLI
medaglia in bronzo, diam. mm 47.
D. ANTONIVS DE ROYZELLIS
MONARCHA SAPIENTIE. Busto a
sinistra, vestito di toga e berretto; nel
campo 91. R. CELITVM
BENIVOLENTIA. Figura del Rosselli
seduto; nel campo C e V

*Bartolomeo Bellano, Antonio Rosselli,
bronze*

Bibliografia di confronto

G.F. Hill, G. Pollard, *Renaissance medals from the Samuel H Kress Collection at the National Gallery of Art*, Londra 1967, p. 35 n. 172

€ 500/800



190
Giulio Della Torre
(Verona? 1480 circa – post 1530)
URSA BEMBO
medaglia in bronzo, diam. mm. 66.
D. Busto femminile a sinistra. Firma sotto
il taglio del busto IV.TVR.OP. R. Un
vascello a vele spiegate e la
costellazione dell'Orsa Maggiore

*Giulio Della Torre (Verona? c. 1480 –
after 1530), Ursa Bembo, bronze*

Bibliografia di confronto

J. Friedlaender, *Die Italienischen Schamuzen des funfzehnten jahrhundertts*, Berlino 1882, p. 110 n. 13

€ 600/900



191
Andrea Guazzalotti
(Prato 1435 - 1495)
NICCOLÒ PALMIERI
medaglia in bronzo, diam. mm 65.
D. NVDVS EGRES(S)VS SIC REDIBO e
inciso NICOLAVS PALMERIVS
SICVLVS EP.S ORTAN. Busto a sinistra,
nudo. R. ANDREAS GVACIALOTVS e
inciso CONTVBERNALIS B F. Figura
nuda su piedistallo con bastone e
clessidra. Iscrizione incisa al centro VIX
AN LXV/ OBIIT A D M/ CCCCLXVII.

*Andrea Guazzalotti, Niccolò Palmieri,
bronze*

Bibliografia di confronto

G.F. Hill, G. Pollard, *Renaissance medals from the Samuel H Kress Collection at the National Gallery of Art*, Londra 1967, p. 41 n. 207

€ 600/900





192
Jacques Jonghelinck
MARGHERITA DI PARMA, 1567
medaglia in bronzo, diam. mm 33.
D. MARGARETA AB AVSTRIA D. P. ET P GERM. INFER. G.
Busto a capo coperto verso destra. R. A. DOMINO. FACTVM.
EST. ISTVD. Donna stante con spada nella destra e palma e
rami d'olivo nella sinistra; sotto 1567

Jacques Jonghelinck, Margaret of Parma, 1567, bronze

Bibliografia di confronto
A. Turricchia, *Le medaglie dei Farnese (Duchi di Parma e
Piacenza, cardinali e principi)*, Roma 2020, n. 44

€ 200/300



193
Andrea Spinelli
(Parma 1508 – Venezia 1572)
VENEZIA, 1539
medaglia in bronzo, diam. mm 40.
D. CONCORDIA PARVAE RES CRESCVNT. Il doge Pietro
Lando e i senatori inginocchiati davanti a Cristo benedicente;
sopra la scritta SENATVS VENETVS, sotto la data 1539. R.
ADRIACI REGINA MARIS. Venezia incoronata, seduta sul leone,
con cornucopia nella sinistra e bilancia nella destra; in esergo
AND. SPINELL./F.

Andrea Spinelli, Venice, 1539, bronze

Bibliografia di confronto
G.F. Hill, G. Pollard, *Renaissance medals from the Samuel H
Kress Collection at the National Gallery of Art*, Londra 1967, p.
416

€ 250/350



194
Adrian Waterloos
(Fiandre 1600 - 1984)
ANTONIUS TRIEST, 1622
medaglia in argento, diam. mm 48.
D. ILLS. ET R.MVS D.NVS ANT.S TRIEST. EP.VS.
GANDENSIS. Busto a sinistra con berretto vescovile. R. IN.
FORAMINIBVS. ETRÆ. CONFIDENTIA. MEA. Cristo in piedi
con una grande croce nel braccio sinistro e a terra a sinistra un
calice in cui gocciola il suo sangue

Adrian Waterloos, Antonius Triest, 1622, silver

€ 250/350



195
Jean Dassier
(Ginevra 1676 – 1763)
MARIA TERESA D'AUSTRIA, 1745
medaglia uniface in bronzo, diam. mm 54

Jean Dassier, Mary Theresa of Austria, 1745, bronze

€ 100/150



196
Udine, 1690
**UDINE. ULTIMAZIONE DEI LAVORI DI COSTRUZIONE DEL
PALAZZO PER IL MONTE DI PIETÀ**
medaglia in bronzo, diam. mm 7,3.
D. PIA MATER PRAESTA NOBIS AVXILIVM. Pietà con stemma
di Udine in esergo. R. Scritta in 17 righe con data

Udine, 1690, Conclusion of construction work for the Monte di
Pietà palace, bronze

Bibliografia di confronto
P. Voltolina, *La storia di Venezia attraverso le medaglie*, Venezia
1998, Vol. II, pp. 276-277 n. 1088

€ 300/500



197
Fabio Fabbri
(Bologna 1861 – Casalecchio di Reno 1945)
MADONNA COL BAMBINO, 1907
medaglia in bronzo, diam. mm 87.
D. BONARVM ARTIVM MONVMENTA VNDIQUE EX VMBRIA
COLLECTA MCMVII. Madonna in trono col Bambino; iscrizione
PETRVS DE CASTRO PLEBIS in esergo. R. Grifone rampante
verso sinistra contornato da stemmi araldici con iscrizione
AVGVSTA PERVSIA; in esergo OP.S FABBII PICT

Fabio Fabbri, Virgin and Child, 1907, bronze

Bibliografia di confronto
R. Roli, *Fabio Fabbri (1861-1946) medaglista. Un inedito album
di disegni e foto di "modelli" per medaglie*, in "L'Archiginnasio",
CII, 2007, pp. 542-543 figg. 40-43

€ 200/300





198
Stato Pontificio, secoli XVI/XVII
TRE MEDAGLIE PAPALI
- Gregorio XIII (Ugo Boncompagni), 1572-1585. Medaglia in bronzo, 1582. Riforma del calendario giuliano, diam. mm 39
- Urbano VIII (Maffeo Barberini), 1623-1644. Medaglia annuale in bronzo 1626/A.III. Consacrazione della Basilica di San Pietro, diam. mm 38
- Urbano VIII (Maffeo Barberini), 1623-1644. Medaglia annuale in metallo argentato 1643/A.XX. Rafforzamento delle mura di Roma, diam. mm 45

Papal States, 16th/17th centuries, three papal medals, bronze (2) and silver metal (1)

€ 300/500



199
Conrad Bloc
(Gand 1550-1605)
POMPONIO DE BELLIÈVRE, 1598
medaglia in bronzo, diam. mm 43.
D. POMPONIVS BELLIEVRAEVVS AET. LXVIII. Busto di profilo verso destra; sul troncamento del busto CON. BLOC. F. R. 1598. DISCVTIT VT COELO PHOEBVS PAX NVBILA TERRIS. Sole splendente sopra le nuvole e sotto figure entro paesaggio, tutto entro corona d'alloro

Conrad Bloc, Pomponne de Bellièvre, bronze

Bibliografia di confronto
M. Jones, *A catalogue of French medals in the British Museum*, Vol. I, 1402-1610, Londra 1982, pp. 246 n. 248

€ 200/300



200
Germania, secolo XVI
CROCIFISSIONE E MOSÈ INNALZA IL SERPENTE DI RAME
medaglia bifacciale in ottone, diam. mm 58

Germany, 16th century, Crucifixion and Moses raising the brazen snake, brass

€ 250/350



201
Jacopo Tatti detto Sansovino
(Firenze 1486 – Venezia 1570)
TOMMASO RANGONE
medaglia in bronzo, diam. mm 39
D. THOMAS PHILOLOGVS RAVENNAS. Busto verso destra. R. A IOVE ET SORORE GENITA. Giove sotto forma di aquila rapisce il piccolo Ercole a Giunone, sdraiata sulla Via Lattea

Jacopo Tatti knows as Sansovino, Tommaso Rangone, bronze

Bibliografia di confronto
G.F. Hill, G. Pollard, *Renaissance medals from the Samuel H Kress Collection at the National Gallery of Art*, Londra 1967, p. 79 n. 417b

€ 150/250



202
Roma, secolo XVI
MARCANTONIO COLONNA E GIULIA ORSINI, 1552
medaglia in bronzo, diam. mm 34.
D. PATRIAE SALVTI. Un orso abbraccia una colonna coronata. R. Scritta in quattro righe entro corona di alloro SANATVS/ PQR/ CONCOR/ DIA

Rome, 16th century, Marcantonio Colonna and Giulia Orsini, 1552, bronze

Bibliografia di confronto
G. Toderi, F. Vannel, *Le medaglie italiane del XVI secolo*, Firenze 2000, vol. II, p. 808 n. 2533

€ 100/150



203
Leone Leoni
(Arezzo 1509 – Milano 1590)
IPPOLITA DI FERDINANDO GONZAGA, 1551
medaglia in bronzo, diam. mm 65.
D. HIPPOLYTA GONZAGA FERDINANDI FIL. AN. XVI. A destra sotto la legenda ΑΕΩΝ ΑΡΗΤΙΝΟΣ. Busto di profilo a capo scoperto rivolto a sinistra. R. PAR. VBIQ. POTESTAS. Diana cacciatrice diretta a destra, seguita da tre veltri. Dietro di lei, sotto un arco, Plutone nudo con Cerbero ai suoi piedi

Leone Leoni, Ippolita di Ferdinando Gonzaga, 1551, bronze

Bibliografia di confronto
A. Magnaguti, *Le medaglie dei Gonzaga*, Roma 1965, p. 123 n. 137, tav. XXXI

€ 300/500



204
Italia, secolo XVI
CORNELIO MUSSO
medaglia in bronzo, diam. mm 66.
D. CORNELIVS MVSSVS PLACENTINVS EPISCOPVS BITONTINVS. Busto di profilo a sinistra. R. Scritta in una riga al centro OCVLI MEI SEMPER AD DOMINVM

Italy, 16th century, Cornelio Musso, bronze

€ 200/300



205
Domenico Poggini
(Firenze 1520 – Roma 1590)
BENEDETTO VARCHI
medaglia in bronzo, diam. mm 52.
D. B. VARCHI. Busto di profilo verso destra; sul
troncamento del braccio D.P. R. COSI
QUAGGIV SI GODE. Un uomo sdraiato ai piedi
di un albero di alloro

Domenico Poggini, Benedetto Varchi, bronze

Bibliografia di confronto
G.F. Hill, G. Pollard, *Renaissance medals from
the Samuel H Kress Collection at the National
Gallery of Art*, Londra 1967, p. 64 n. 346

€ 200/300



206
Giacchino Francesco Travani
FERDINANDO II DE' MEDICI, 1666
medaglia in bronzo con appiccagnolo, conata,
diam. mm 48
D. FERDINANDVS II MAG. DVX ETRVRIAE.
Busto corazzato a sinistra.
R. GRATIA OBVIA VLTIO QVESITA. Ramo con
tre rose

*Giacchino Francesco Travani, Ferdinando II de'
Medici, 1666, bronze*

Bibliografia di confronto
F. Vannel, G. Toderi, *Medaglie italiane del
Museo Nazionale del Bargello. Vol. II. Secolo
XVII*, Firenze 2005, p. 62 n. 514

** € 150/200



207
Scuola toscana, 1760 circa
PAOLO SEGNERI
medaglia in bronzo, diam. mm 63
D. P. PAVLVS SEGNERI SOC. IESV. Busto a
sinistra.
R. AD DANDAM SCIENTIAM SALVTIS. Un
tavolo con paramenti sacri, una croce e libri

*Tuscan School, circa 1760, Paolo Segneri,
bronze*

** € 100/150



208
Girolamo Ticciati
(Firenze 1676-1745)
CARLO STROZZI, 1704
medaglia in bronzo, diam. mm 116.
D. CAROLVS STROZZA SEN. FLORS.
ANTIQVITS. INDAGATOR ERVDITISS. Busto
a sinistra a testa nuda. Sotto la troncatura del
busto: OBIIT MDCLXX.
R. RAPIT VT SERVET. SERVAT VT IVVET.
Un fanciullo alato nell'atto di strappare delle
carte dalla bocca del Tempo.

Girolamo Ticciati, Carlo Strozzi, 1704, bronze

Bibliografia di confronto
F. Vannel, G. Toderi, *La medaglia barocca in
Toscana*, Firenze 1987, pp. 112-113 n. 80,
tav. 26

** € 400/600





209
Massimiliano Soldani
(Montevarchi 1656-1740)
FRANCESCO REDI, 1684
medaglia in bronzo, diam. mm 88.
D. FRANCISCVS REDI PATRITIVS ARETINVS. Busto a destra con lunghi capelli riccioluti e mantello drappeggiato. Sotto la troncatura del busto M. SOLD. 1684.
R. Bacco stante con una coppa in mano e un tirso; a destra Sileno in groppa ad un asino; intorno satiri e baccanti che danzano e suonano. All'esergo: CANEBAM.

Massimiliano Soldani, Francesco Redi, 1684, bronze

Bibliografia di confronto

F. Vannel, G. Toderi, *La medaglia barocca in Toscana*, Firenze 1987, p. 85 n. 36, tav. 11

** € 300/500



210
Lorenzo Maria Weber
(Firenze 1697-1765)
ANTON MARIA BISCIONI, 1725
medaglia in bronzo, diam. mm 88.
D. ANTONIVS MARIA BISCIONIVS FLORENT. Busto a destra a testa nuda con marcata calvizie e mantello orlato di pelliccia.
R. Minerva nell'atto di scrivere e davanti a lei la Sibilla, mentre in alto la personificazione del Tempo. All'esergo, in due righe NE TVRBATA VOLENT.

Lorenzo Maria Weber, Anton Maria Biscioni, 1725, bronze

Bibliografia di confronto

F. Vannel, G. Toderi, *La medaglia barocca in Toscana*, Firenze 1987, pp. 239-240 n. 363, tav. 123

€ 300/500



211
Antonio Selvi
(Firenze 1679-1753)
GIOVAN BATTISTA CERRETANI, 1719
medaglia in bronzo, diam. mm 87.
D. IO BAPT CERRETANVS SEN FLOR EQ D STEPH AVD COSM III M ETR D. Busto a destra con lunga parrucca riccioluta e veste da senatore. Sotto la troncatura V.A.39.
R. VIRTUTE ME INVOLVO. La Virtù stante con una mano sulla spalla di una figura maschile alata; a sinistra la Fortuna seduta su una ruota. All'esergo 1719

Antonio Selvi, Giovan Battista Cerretani, 1719, bronze

Bibliografia di confronto

F. Vannel, G. Toderi, *La medaglia barocca in Toscana*, Firenze 1987, p. 150 n. 149, tav. 49

€ 200/300



212
Antonio Selvi
(Firenze 1679-1753)
PAOLO SEBASTIANO ARRIGHI, 1744
medaglia in bronzo, diam. mm 89.
D. P. M. PAULUS. SEBAST. ARRIGHI. PATR. FL. SERVITA. AET. A. LIII. Busto a destra con zucchetto e mantellina.
R. GUTTATIM SUPERNE CLARESCET. Su un basamento di mattoni un alambicco illuminato da un sole radiato a faccia umana. Sul basamento MDCCXLIII

Antonio Selvi, Paolo Sebastiano Arrighi, 1744, bronze

Bibliografia di confronto

F. Vannel, G. Toderi, *La medaglia barocca in Toscana*, Firenze 1987, p. 170 n. 202, tav. 68

€ 200/300





213
Girolamo Ticciati
(Firenze 1676-1745)
LORENZO BELLINI
medaglia in bronzo, diam. mm 92.
D. LAVRENTIVS BELLINI. Busto a sinistra con capelli lunghi e mantello drappeggiato. Sotto la troncatura del busto G. TICCATI. F.
R. ANTE ME NEMINI in alto in un cartiglio a nastro. Il Bellini, sostenuto dalla Filosofia e dall'Anatomia, sale i gradini di un tempio per venire incoronato da Apollo

Girolamo Ticciati, Lorenzo Bellini, bronze

Bibliografia di confronto

F. Vannel, G. Toderi, *La medaglia barocca in Toscana*, Firenze 1987, p. 111 n. 77, tav. 24

€ 200/300



214
Massimiliano Soldani
(Montevarchi 1656-1740)
LUDOVICO DA VERRAZZANO, 1713
medaglia in bronzo, diam. mm 8,8.
D. LVD. A. VERRAZZANO SVBDEC. FLOR. HOSPITAL. INNOCEN. Busto a destra con zucchetto e mantellina. Sotto la troncatura del braccio MDCCXIII.
R. FIRMAT EDVCAT. La Vigilanza seduta, con una verga e una lucerna, e a lato una gru rivolta verso la Carità seduta con tre bimbi in collo

Massimiliano Soldani, Lodovico da Verrazzano, 1713, bronze

Bibliografia di confronto

F. Vannel, G. Toderi, *La medaglia barocca in Toscana*, Firenze 1987, pp. 102-103 n. 66, tav. 21

€ 300/500



215
Antonio Selvi
(Firenze 1679-1753)
ALAMANNO TOMMASO PAZZI, 1735
medaglia in bronzo, diam. mm 8,7.
D. ALAMANNUS THOM PACTIVS SEN FLOR PR VRBINI. Busto a destra con lunga parrucca riccioluta e veste da senatore. Sotto la troncatura AET. LXXXVIII.
R. PRISCVM SERVAT HONOREM. Il carro del Sabato Santo con stemma Pazzi

Antonio Selvi, Alamanno Tommaso Pazzi, 1735, bronze

Bibliografia di confronto

F. Vannel, G. Toderi, *La medaglia barocca in Toscana*, Firenze 1987, pp. 165-166 n. 190, tav. 64

€ 300/500



216
Antonio Selvi
(Firenze 1679-1753)
ANTONIO COCCHI, 1745
medaglia in bronzo, diam. mm 88.
D. ANT. COCCHIVS. PHIL. MED. ANAT. FLOREN. AET. L. Busto a destra con parrucca e mantello drappeggiato. Sotto la troncatura del braccio A. SELVI. F.
R. INLVSTRANT COMMODA VITAE. La Filosofia con scettro e libro e Igea col bastone di Esculapio sedute vicine; a sinistra uno strumento scientifico, in terra libri. All'esergo MDCCXXXV.

Antonio Selvi, Antonio Cocchi, 1745, bronze

Bibliografia di confronto

F. Vannel, G. Toderi, *La medaglia barocca in Toscana*, Firenze 1987, pp. 171-172 n. 205, tav. 69

€ 300/500





217
Antonio Selvi
(Firenze 1679-1753)
LORENZO DE' MEDICI
medaglia in bronzo, diam. mm 8
D. LAVRENTIVS AB ETRVR. PRINCE. Busto corazzato a sinistra con lunghi capelli riccioli.
R. PER TELA PER HOSTES. Due rami di alloro a formare una ghirlanda.

Antonio Selvi, Lorenzo de' Medici, bronze

Bibliografia di confronto

F. Vannel, G. Toderi, *La medaglia barocca in Toscana*, Firenze 1987, p. 224 n. 327, tav. 110

** € 300/500



218
Giacchino Fortini
(Firenze 1672-1736)
FRANCESCO RICCARDI, 1715
medaglia in bronzo, diam. mm 85
D. F MARCHIO RICCARDI R. C. COS. M. D. ETR. A. CONS. ET SVM AVLE PREF. Busto a destra con lunga parrucca riccioluta. Nella troncutura del braccio G. F. F. MDCCXV.
R. EGENTIVM VOTIS. Veduta del palazzo Medici-Riccardi con in alto una figura alata con corona e chiavi; in primo piano le figure allegoriche della Carità e dell'Abbondanza.

Giacchino Fortini, Francesco Riccardi, 1715, bronze

Bibliografia di confronto

F. Vannel, G. Toderi, *La medaglia barocca in Toscana*, Firenze 1987, p. 117 n. 86, tav. 28

** € 300/500



219
Antonio Selvi
(Firenze 1679-1753)
GIOVANNI LAMI, 1747
medaglia in bronzo, diam. cm 87.
D. IOANNHC O LAMIOC. Busto a destra con capelli lunghi e mantello drappeggiato. Sotto la troncutura del busto A.O.CIΛOYOC.EΠ.
R. Minerva seduta nell'atto di scrivere su una pergamena. All'esergo AΨMΖ

Antonio Selvi, Giovanni Lami, 1747, bronze

Bibliografia di confronto

F. Vannel, G. Toderi, *La medaglia barocca in Toscana*, Firenze 1987, p. 173 n. 208, tav. 70

€ 200/300



220
Massimiliano Soldani
(Montevarchi 1656-1740)
FRANCESCO REDI, 1684
medaglia in bronzo, diam. mm 88.
D. FRANCISCVS REDI PATRITIVS ARETINVS. Busto a destra con lunghi capelli riccioluti e mantello drappeggiato. Sotto la troncutura del busto M. SOLD. 1684.
R. Minerva scopre Natura davanti ad un tempio; all'esergo M.SOLDANVS.F.

Massimiliano Soldani, Francesco Redi, 1684, bronze

Bibliografia di confronto

F. Vannel, G. Toderi, *La medaglia barocca in Toscana*, Firenze 1987, p. 85 n. 37, tav. 12

€ 300/500





221
Italia, secolo XVII
QUATTRO MEDAGLIE IN BRONZO
- Guido Poterio, Roma, 1665, medaglia in bronzo, diam. mm 42
- Cristoforo Widmann, 1647, medaglia in bronzo, diam. mm 35
- Marcello Malpighi, 1693, opus Ferdinand De Saint-Urban, medaglia in bronzo, diam. mm 36
- Giovanni Girolamo Sbaraglia, 1700, opus F. De Saint-Urban, medaglia in bronzo, diam. mm 35

Italy, 17th century, Four medals, bronze

€ 600/900



222
Abraham Dupré
CRISTINA DI FRANCIA, 1637
medaglia uniface in bronzo, diam. mm 105.
D. CHRISTIA. A FRANCIA DV. SA SAB. REG. CYPRI. Busto coronato a sinistra con collana di perle ed ampio collare di pizzo; a sinistra sotto la legenda A. B. DVPRE' F. 1637

Abraham Dupré, Christina of France, 1637, bronze

€ 300/500



223
Ottone Hamerani
(Roma 1694 – 1761)
INNOCENZO XII, 1733
medaglia in bronzo, diam. mm 72.
D. CLEMENS XII PONT. MAX. AN. III. Busto del papa benedicente con stemma Corsini rivolto a destra. Firma OTTO HAMERANI F sul taglio. R. ADORATE DOMINVM IN ATRIO SANCTO EIVS. Prospetto di S. Giovanni in Laterano; in esergo MDCCXXXIII

Ottone Hamerani, Innocent XII, 1733, bronze

Bibliografia di confronto
A. Patrignani, *Le medaglie pontificie da Clemente XII 1730 a Pio VI 1799*, Bologna, 1939, pp. 13-14 n. 19

€ 200/300



224
Tommaso Mercandetti
PIETRO METASTASIO, 1805
medaglia in bronzo, diam. mm 66
D. PETRVS METASTASIVS. Busto a sinistra. Iniziali TM sotto la troncatura del busto. R. DOCVIT MAGNA LOQVI. Allegoria del Teatro. In esergo T. MERCANDETTI INV. ET S. / ROMAE MDCCCV

Tommaso Mercandetti, Pietro Metastasi, 1805, bronze

** € 100/150



225
Italia, 1847
CARLO ALBERTO
medaglia in bronzo, mm 78
D. CARLO ALBERTO RE DI SARDEGNA. Busto in alta uniforme a destra. R. AI GRANDI RIFORMATORI DELLA PATRIA COMUNE. Iscrizione su tre righe GLI ITALIANI / RICONOSCENTI / 1847

Italy, 1847, Carlo Alberto, bronze

** € 100/150

226

Leone Leoni
(Arezzo 1509 – Milano 1590)
IPPOLITA DI FERDINANDO GONZAGA, 1551

medaglia in bronzo, diam. mm 65.
D. *HIPPOLYTA GONZAGA FERDINANDI FIL. AN. XVI.* A destra sotto la legenda *ΛΕΩΝ ΑΡΗΤΙΝΟΣ*. Busto di profilo a capo scoperto rivolto a sinistra. R. *PAR. VBIQ. POTESTAS.* Diana cacciatrice diretta a destra, seguita da tre veltri. Dietro di lei, sotto un arco, Plutone nudo con Cerbero ai suoi piedi

Leone Leoni, Hippolyta of Ferdinando Gonzaga, 1551, bronze

Bibliografia di confronto

A. Magnaguti, *Le medaglie dei Gonzaga*, Roma 1965, p. 123 n. 137, tav. XXXI

€ 300/500



227

Francia, 1805

NAPOLIONE

medaglia in bronzo, diam. mm 40

R. *NAPOLION EMP. ET ROI.* Testa cinta d'alloro a destra.

R. Ponte di Rialto. In esergo iscrizione *VENICE RENDUE / A*

L'ITALIE / XXVI. DECEMBRE / MDCCCXV

Si uniscono due medaglie in bronzo, una di Giuseppe Girometti in ricordo del restauro del Duomo di Orvieto datata 1842, diam. mm 55, l'altra della Polizia del Regno d'Italia, diam. mm 48

France, 1805, Napoleon and two other medals, bronze

** € 300/500



228

Jacques-Antoine Dassier
(Ginevra 1715 – Copenhagen 1759)

JOHN BARNARD, 1744

medaglia in bronzo, diam. mm 55.
D. *IOHANNES BERNARD EQUES.* Busto a destra con parrucca riccioluta; firma *A. DAS F.* in basso. R. Iscrizione *ALDERMANUS CIVITATIS LONDINI MDCCXLIV* su tre righe entro ricco fregio barocco

Jacques-Antoine Dassier, John Barnard, 1744, bronze

€ 200/300



229

Venezia, 1605

ELISABETTA MICHIEL BARBARIGO

medaglia in bronzo, diam. mm 62.

D. *ELISABETHA MICHAELIA BARBADICA / MDCV.*

Busto di fronte con testa di profilo a destra. R. *PATRIMONIUM FOELICITER FVNDA TVM.* In ambiente agreste due buoi appaiati andanti pungolati da contadino

Venice, 1605, Elisabetta Michiel Barbarigo, bronze

Bibliografia di confronto

P. Voltolina, *La storia di Venezia attraverso le medaglie*, Venezia 1998, Vol. II, p. 12 n. 849

€ 250/350



230

Jacques Antoine Dassier
(Ginevra 1715 – Copenhagen 1759)

SCIPIONE MAFFEI, 1755

medaglia in bronzo, diam. mm 55.

D. *SCIPIONI MAFFEIO MARCH.* Busto a destra con parrucca riccioluta; firma *A.D.F.* in basso. R. *MUSEI VERONENSIS CONDITORI;* Veduta dell'Accademia Filarmonica; in esergo *ACADEMIA PHILARMONICA / AN MDCCCLV.*

Jacques Antoine Dassier, Scipione Maffei, 1755, bronze

Bibliografia di confronto

P. Voltolina, *La storia di Venezia attraverso le medaglie*, Venezia 1998, vol. III, pp. 248-248 n. 1534

€ 200/300

231

FERRO DA CIALDE, ZECCHIERE DEL SECOLO XV

in ferro inciso a motivi concentrici a partire da uno stemma centrale, seguito da una larga fascia con medaglioni con profili o fiori alternati a fregi vegetali, diam. mm 155

A COIN MATRIX IRON, 15TH CENTURY

€ 300/500



232

FERRO DA CIALDE, ZECCHIERE DEL SECOLO XV

in ferro inciso a motivi concentrici a partire da uno stemma centrale, seguito da una larga fascia con figure alternate ad elementi architettonici sormontati da festoni e teste di putti, diam. mm 141

A COIN MATRIX IRON, 15TH CENTURY

€ 300/500



233

FERRO DA CIALDE, ZECCHIERE DEL SECOLO XV

In ferro inciso a motivi concentrici a partire da uno stemma centrale, seguito da una larga fascia con profili entro ghirlande alternati a vasi fioriti, diam. mm 155

A COIN MATRIX IRON, 15TH CENTURY

€ 300/500

234

ACQUASANTIERA DA PARETE, VENETO, SECOLO XVII

in bronzo costituita da vasca sormontata da placchetta scontornata con cornice a giorno raffigurante *Madonna col Bambino*, cm 17,2x9x4

A VENETIAN WALL HOLY WATER FONT, 17TH CENTURY

€ 300/500



235
ACQUASANTIERA DA PARETE, VENETO, SECOLO XVII
in bronzo costituita da vasca sormontata da placchetta scontornata raffigurante *Madonna col Bambino e San Giovannino*, attribuita alla Scuola di Andrea Sansovino, cm 20,2x8x4,2

A VENETIAN WALL HOLY WATER FONT, 17TH CENTURY

Bibliografia di confronto
F. Rossi, *La Collezione Mario Scaglia*, Bergamo 2011, Vol. I, p. 367 n. IX.6 (per la placchetta)

€ 500/800

236

Veneto, secolo XVII
BUSTO DI IMPERATORE E MATRONA
due maniglie in bronzo, cm 9x7,5x5 e cm 9x6,7x4,8

Veneto, 17th century, Busts of an Emperor and a Matrona, bronze

€ 300/500



237
BASE DI CANDELIERE, VENETO, FINE SECOLO XVI

in bronzo di forma sagomata su base triangolare, decorato agli angoli superiori da tre teste di ariete intervallate da mascheroni, cm 13x10x11,5

A VENETIAN CANDLESTICK BASE, LATE 16TH CENTURY

€ 300/500



238
CALAMAIO, VENETO, SECOLO XVII
in bronzo di forma cilindrica con modanatura alla base e al collo e fascia decorata a rilievo con fregio vegetale, alt. cm 6, diam. cm 9,7

A VENETIAN INKWELL, 17TH CENTURY

€ 300/500





239
Roma, secolo XVIII
BUSTO DI GIOVANE
figura in bronzo, cm 9,2x8,5x5,4

Rome, 18th century, Bust of young man, bronze

€ 300/500



240
BUSTINO, FRANCIA, FINE SECOLO XVIII
in bronzo raffigurante personaggio maschile con ghirlanda d'alloro alla base, cm 7,3x3,2x3,2

A FRENCH SMALL BUST, LATE 18TH CENTURY

€ 200/300



241
ELEMENTO DECORATIVO, TOSCANA, FINE SECOLO XVI
in bronzo dorato a forma di cariatide con putto alato su sostegno a voluta. Montato su base circolare in legno ebanizzato; alt. cm 14 (esclusa la base)

A TUSCAN DECORATIVE ELEMENT, LATE 16TH CENTURY

€ 250/350

242
PLACCA PER CALCIO DI PISTOLA, LOMBARDIA, SECOLO XVI
in bronzo finemente cesellato con decori a volute sui lati e medaglione con testa barbata sulla sommità, cm 5,8x4,5x8

A LOMBARD PISTOL BOLT CLAMP, 16TH CENTURY

€ 400/600



243
Bottega di Tiziano Aspetti, Padova, secolo XVI
TESTA CON ELMO E CIMIERO
frammento di figura in bronzo, cm 5,5x2,5x4,5

Workshop of Tiziano Aspetti, Padua, 16th century, Head with helmet and crest, bronze

€ 200/300

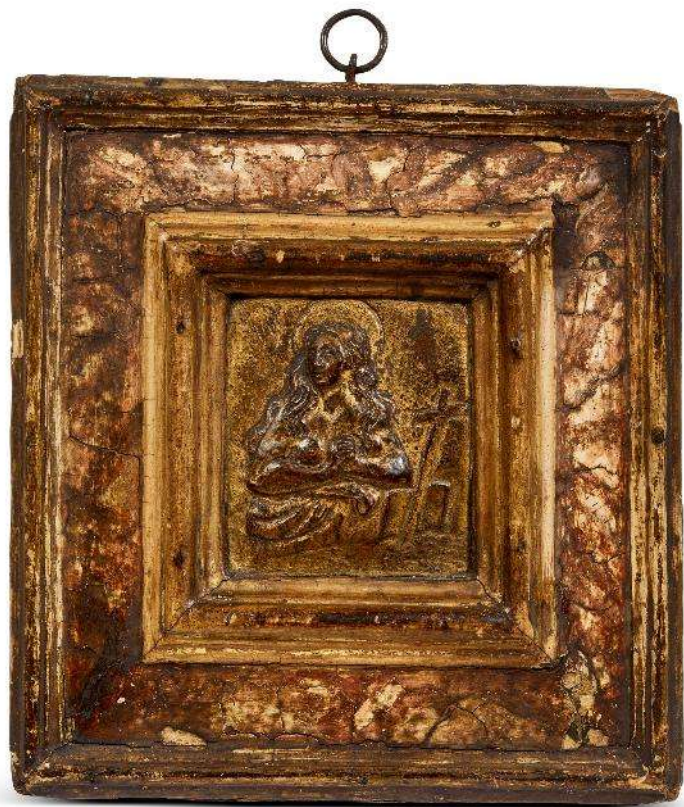


244
Scuola veneta, inizio secolo XVI
CROCIFISSO
Figura in bronzo, cm 12,6x12,8

Venetian School, early 16th century, Crucifix, bronze

€ 700/1.000





245
Spagna, secolo XVI
MADDALENA ORANTE
rilievo rettangolare in rame dorato, mm 90x80, entro cornice in legno
dipinto e dorato, cm 23x21,5

Spain, 16th century, Praying Mary Magdalene, gilded copper

€ 400/600



246
Da François Briot, Francia, secolo XIX
VERSATOIO CON ALLEGORIA DI FEDE, SPERANZA E CARITÀ
in metallo argentato, dall'originale cinquecentesco in peltro oggi
conservato al Metropolitan Museum di New York (inv. n.
1975.1.1473), cm 28x15x11

*After François Briot, France, 19th century, an ewer with the allegory
of Faith, Hope and Charity, silver metal*

Bibliografia di confronto

F. Scholten, *The Robert Lehman Collection. XII. European
Sculpture and Metalwork*, New York 2011, p. 234-236 n. 224

€ 400/600



247
Da Desiderio da Settignano, Toscana,
secolo XIX
SAN GIOVANNINO
rilievo rettangolare in bronzo. Sigla in basso a
destra D.C. seguita da una freccia e dalla
lettera Ω; cm 48x23,2x5,5

*After Desiderio da Settignano, Tuscany, 19th
century, Saint John, bronze*

€ 800/1.200

