

# Pandolfini

CASA  
D'ASTE  
DAL 1924



OROLOGI DA POLSO E DA TASCA

MILANO

28 MAGGIO 2026





**Pandolfini** | CASA  
D'ASTE  
DAL 1924

**OROLOGI DA POLSO E DA TASCA**

Milano  
28 MAGGIO 2026

## DIREZIONE

Pietro De Bernardi

## RESPONSABILE OPERATIVO

Elena Capannoli  
[elena.capannoli@pandolfini.it](mailto:elena.capannoli@pandolfini.it)

## RESPONSABILE AMMINISTRATIVO

Massimo Cavicchi  
[massimo.cavicchi@pandolfini.it](mailto:massimo.cavicchi@pandolfini.it)

## ORGANIZZAZIONE E COORDINAMENTO

Nicola Belli  
[nicola.belli@pandolfini.it](mailto:nicola.belli@pandolfini.it)

## COORDINAMENTO DIPARTIMENTI

Lucia Montigiani  
[lucia.montigiani@pandolfini.it](mailto:lucia.montigiani@pandolfini.it)

## UFFICIO STAMPA

Studio Tiss  
Tel. +39 02 314107  
[pressoffice@studiotiss.com](mailto:pressoffice@studiotiss.com)

## CONTABILITÀ CLIENTI VENDITORI E COMPRATORI

Alessio Nenci  
[alessio.nenci@pandolfini.it](mailto:alessio.nenci@pandolfini.it)  
Niccolò Bonatti  
[contabilitaclienti@pandolfini.it](mailto:contabilitaclienti@pandolfini.it)

## SEGRETERIA AMMINISTRATIVA

Andrea Terreni  
[amministrazione@pandolfini.it](mailto:amministrazione@pandolfini.it)

## PRIVATE SALES

Tel. +39 055.234.0888  
Fax +39 055.244.343  
[info@pandolfini.it](mailto:info@pandolfini.it)

## RITIRI E CONSEGNE

Responsabile Magazzino  
Marco Fabbri  
[marco.fabbri@pandolfini.it](mailto:marco.fabbri@pandolfini.it)

## SEDE FIRENZE

David Borgianni  
Alessandro Cesarali  
Leonardo De Novellis  
Marco Gori  
[magazzino.firenze@pandolfini.it](mailto:magazzino.firenze@pandolfini.it)

## SEDE MILANO

Alberto Origgi  
[magazzino.milano@pandolfini.it](mailto:magazzino.milano@pandolfini.it)

## SERVIZIO CLIENTI

**SEDE FIRENZE**  
Silvia Franchini  
[info@pandolfini.it](mailto:info@pandolfini.it)

## **SEDE MILANO**

Elena Servi  
[milano@pandolfini.it](mailto:milano@pandolfini.it)

## SEDI

### FIRENZE

---

Palazzo Ramirez Montalvo  
Borgo degli Albizi, 26  
50122 Firenze  
Tel. +39 055 2340888 (r.a.)  
Fax +39 055 244343  
[info@pandolfini.it](mailto:info@pandolfini.it)

### POGGIO BRACCIOLINI

Via Poggio Bracciolini, 26  
50126 Firenze  
Tel. +39 055 685698  
Fax +39 055 6582714  
[www.poggiobracciolini.it](http://www.poggiobracciolini.it)  
[info@poggiobracciolini.it](mailto:info@poggiobracciolini.it)

### MILANO

---

Via Manzoni, 45  
20121 Milano  
Tel. +39 02 65560807  
Fax +39 02 62086699  
[milano@pandolfini.it](mailto:milano@pandolfini.it)  
Cristiano Collari  
[cristiano.collari@pandolfini.it](mailto:cristiano.collari@pandolfini.it)

### ROMA

---

Via Margutta, 54  
00187 Roma  
Tel. +39 06 3201799  
[roma@pandolfini.it](mailto:roma@pandolfini.it)  
Benedetta Borghese Briganti  
[benedetta.borghese@pandolfini.it](mailto:benedetta.borghese@pandolfini.it)



## OROLOGI DA POLSO E DA TASCA

### ESPERTI PER QUESTA VENDITA

#### OROLOGI DA POLSO E DA TASCA

CAPO DIPARTIMENTO  
Cesare Bianchi  
cesare.bianchi@pandolfini.it



ESPERTO  
Andrea De Miglio  
andrea.demiglio@pandolfini.it



CONSULENTE  
Fabrizio Zanini  
fabrizio.zanini@pandolfini.it



ASSISTENTI  
Giulia Borgogni  
Anita Capecchi  
Simona Airò  
orologi@pandolfini.it

#### PANDOLFINI CASA D'ASTE

Via Alessandro Manzoni, 45  
20121 Milano  
milano@pandolfini.it  
Tel. +39 02 65560807

### ASTA MILANO

28 MAGGIO 2026

OROLOGI DA POLSO E DA TASCA  
Ore 15.00  
Lotti: 401-525

### ESPOSIZIONE FIRENZE

Palazzo Ramirez Montalvo  
Borgo degli Albizi, 26 - Firenze

Venerdì	15 maggio	10-18
Sabato	16 maggio	10-18
Domenica	17 maggio	10-13

info@pandolfini.it  
Tel. +39 055 2340888

### ESPOSIZIONE MILANO

Via Manzoni, 45 - Milano

Giovedì	21 maggio	15-18
Venerdì	22 maggio	10-18
Sabato	23 maggio	10-18
Domenica	24 maggio	10-18
Lunedì	25 maggio	10-18
Martedì	26 maggio	10-18

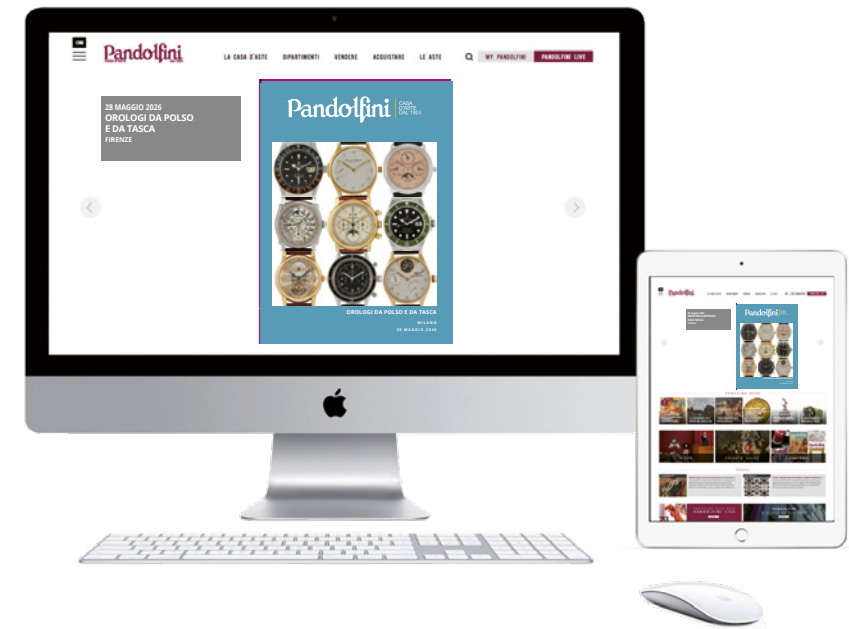
milano@pandolfini.it  
Tel. +39 02 65560807



# Pandolfini

CASA  
D'ASTE  
DAL 1924

**LIVE**



## **Volete guardare e partecipare alle nostre aste da qualsiasi parte del mondo vi troviate?**

È semplice e veloce con l'applicazione Pandolfini Live.  
Disponibile per dispositivi iOS e Android.

Se siete alla ricerca di arte, disegni, vini, orologi o gioielli, le nostre aste sono un riferimento per i collezionisti esperti e per i neofiti. Partecipare ad un'asta e fare offerte è ora più facile che mai grazie alla applicazione PANDOLFINI LIVE disponibili per dispositivi iOS e Android. Potrete seguire in streaming live le aste e avere la sensazione di essere in sala, ma con la possibilità di fare offerte da qualsiasi parte del mondo.



OROLOGI DA POLSO E DA TASCA

Milano

28 maggio 2026

ore 15,00

Lotti 401-525





401



402



401

**PATEK PHILIPPE CALATRAVA REF. 3468**

cassa in oro giallo 18kt, fondello a pressione, corona marcata, quadrante argentè, grafica nera, indici incisi, movimento a carica manuale cal 23-300 n. 1144204, cinturino in pelle bordeaux con fibbia in metallo non originali, vetro plastica, gr. 29. Diam. mm 33

**PATEK PHILIPPE CALATRAVA REF. 3468 YELLOW GOLD WRISTWATCH**

€ 2.000/3.000

402

**PATEK PHILIPPE CALATRAVA REF. 3919**

cassa in oro bianco 18kt, fondello a pressione, lunetta in oro bianco "Clous de Paris", quadrante bianco porcellanato, grafica nera, numeri romani, secondi a ore sei, movimento a carica manuale cal 215 n. 1878413, cinturino in pelle nera, fibbia in oro bianco 18kt marcata Patek Philippe, gr. 43. Diam. mm 33. Corredato di scatola.

**PATEK PHILIPPE CALATRAVA REF. 3919 WHITE GOLD WRISTWATCH**

€ 6.500/9.500



403

**PATEK PHILIPPE & CO. OROLOGIO DA TASCA IN ORO**

cassa in due parti in oro giallo 18kt, quadrante bianco, numeri romani, secondi a ore sei, movimento a carica manuale, vetro plastica, gr. 101. Diam. mm 49. Corredato di scatola.

**PATEK PHILIPPE & CO. YELLOW GOLD POCKET WATCH**

€ 2.000/3.000

## ROLEX GMT REF. 1675

## ROLEX DAYTONA REF. 116520

404



404

**ROLEX GMT MASTER QUADRANTE GILT REF. 1675 N. 14375XX ANNO 1966**

cassa in acciaio, fondello a vite, corona marcata, ghiera girevole con inserto rosso e blu ghost (difetti), quadrante nero (difetti), grafica oro, indici pallettoni al trizio, datario a ore tre con lente cyclope, movimento a carica automatica, cal. 1570 N D84253, bracciale jubilee in acciaio finali 550, lungh. interna cm 20, chiusura a scatoletta marcata Rolex, vetro plastica. Diam. mm 40.

**ROLEX GMT MASTER GILT DIAL REF. 1675 N. 14375XX STAINLESS STEEL WRISTWATCH, 1966**

€ 10.000/15.000

405



405

**ROLEX GMT MASTER "NIPPLE DIAL" REF. 1675 N. 57458XX ANNO 1978**

cassa in acciaio, fondello serrato a vite, corona marcata, ghiera in oro girevole con inserto nero, quadrante nero glossy, grafica oro, indici "nipple" con trizio, datario a ore tre con lente cyclope e sfondo oro, movimento a carica automatica, cal. 1570 N D102891, bracciale oyster in acciaio e oro a maglie rivettate ref. 7206 finali 58, lungh. interna cm 20, chiusura a scatoletta in acciaio marcata Rolex, vetro plastica. Diam. mm 40

**ROLEX GMT MASTER "NIPPLE DIAL" REF. 1675 N. 57458XX STAINLESS STEEL WRISTWATCH, 1978**

€ 8.000/12.000



406

**ROLEX DAYTONA REF. 116520 N. D3681XX ANNO 2005**

cassa in acciaio, fondello serrato a vite, corona marcata e pulsanti a vite, ghiera in acciaio con scala tachimetrica a 400, quadrante bianco, grafica nera, indici applicati al superluminova, tre contatori, secondi a ore sei, movimento a carica automatica cal 4130 n. C 0196791, bracciale oyster a maglie piene satinare e lucide in acciaio ref. 78490 cod. produzione MA, lungh. interna cm 17, chiusura a scatoletta in acciaio marcata Rolex, vetro minerale. Diam. mm 40.

**ROLEX DAYTONA REF. 116520 N. D3681XX STAINLESS STEEL WRISTWATCH, 2005**

€ 12.000/18.000

# BREGUET CLASSIQUE REF. 3050

---



407

**BREGUET CLASSIQUE CALENDARIO PERPETUO E FASI LUNARI REF. 3050BA**

cassa in oro giallo 18kt, fondello a pressione, bordo scanalato, quadrante argentè guilochè, grafica nera, numeri romani, calendario perpetuo con sfera del giorno della settimana e del mese con indicazione dell'anno bisestile, fasi lunari, lancette Breguet, movimento a carica automatica, cinturino marcato Breguet in pelle nera, fibbia in oro giallo 18kt non originale, vetro plastica, gr. 60. Diam. mm 36. Corredato di scatola e pin per la rimessa dei datari.

**BREGUET CLASSIQUE PERPETUAL CALENDAR MOON PHASE REF. 3050BA YELLOW GOLD WRISTWATCH**

€ 14.000/24.000



408



408

**JAEGER LECOULTRE REVERSO DUOFACE PRIMA SERIE REF. 270.8.54**

cassa di forma rettangolare con sistema a scorrimento e alloggiamento in acciaio, corona marcata, un quadrante day argenté guilloché, grafica nera, numeri arabi stampati, secondi a ore sei, un secondo quadrante night antracite guilloché, grafica bianca, numeri arabi luminescenti, indici applicati, sfera delle ventiquattro ore alle dodici, movimento a carica manuale, cinturino in pelle marrone non originale, fibbia in acciaio marcata Jaeger LeCoultre, vetro minerale. Dim. mm 26x43.

**JAEGER LECOULTRE REVERSO DUOFACE FIRST SERIES REF. 270.8.54 STAINLESS STEEL WRISTWATCH**

€ 4.000/6.000

409



409

**JAEGER LECOULTRE REVERSO CALENDAR DAY DATE REF. 270.2.36**

cassa di forma rettangolare con sistema a scorrimento e alloggiamento in oro giallo 18kt, corona marcata, quadrante argenté, grafica nera, numeri arabi stampati, secondi a ore sei, datario a finestra a ore undici con giorno della settimana in inglese, calendario, movimento a carica manuale, cinturino regolabile in pelle nera originale, fibbia deployant in oro giallo 18kt marcata Jaeger LeCoultre, vetro minerale, gr. 77. Dim. mm 26x43.

**JAEGER LECOULTRE REVERSO REF. 270.2.36 CALENDAR DAY DATE YELLOW GOLD WRISTWATCH**

€ 4.000/6.000

410



410

**JAEGER LECOULTRE REVERSO LADY REF. 267.3.86 ORO BIANCO E DIAMANTI**

cassa di forma rettangolare con sistema a scorrimento e alloggiamento in oro bianco 18kt, retro e lunetta impreziositi da una fila di diamanti, corona con pietra cabochon blu, quadrante argenté guilloché, grafica di colore nero, numeri arabi applicati e indici con diamanti, movimento a carica manuale, cinturino originale in pelle nera, fibbia deployant in oro bianco 18kt marcata Jaeger LeCoultre, vetro minerale, gr. 53. Dim. mm 20x34

**JAEGER LECOULTRE REVERSO LADY REF. 267.3.86 WHITE GOLD AND DIAMOND WRISTWATCH**

€ 2.500/3.500

411



411

**JAEGER LECOULTRE MINI REVERSO LADY REF. 140.106.1**

cassa di forma rettangolare con sistema a scorrimento e alloggiamento in oro giallo 18kt, corona con rimessa dell'ora a pulsante, quadrante argenté, grafica nera, numeri arabi stampati, movimento al quarzo, cinturino in pelle marrone con fibbia in oro giallo 18kt originali, vetro minerale, gr. 20. Dim. mm 15x28

**JAEGER LECOULTRE MINI REVERSO LADY REF. 140.106.1 YELLOW GOLD WRISTWATCH**

€ 900/1.500

412



412

**BULGARI BULGARI LADY REF. BB30GL**

cassa in oro giallo 18kt, fondello a pressione, lunetta con incisione Bulgari Bulgari, quadrante nero, grafica oro, indici e numeri arabi, movimento al quarzo, cinturino in pelle marrone con fibbia in oro giallo 18kt originali, vetro minerale, gr. 41. Diam. mm 30

**BULGARI BULGARI LADY REF. BB30GL YELLOW GOLD WRISTWATCH**

€ 700/1.200

413



413

**BULGARI BULGARI LADY REF. BB26GL**

cassa in oro giallo 18kt, fondello a pressione, lunetta con incisione Bulgari Bulgari, quadrante nero, grafica oro, indici e numeri arabi, movimento al quarzo, cinturino in pelle marrone con fibbia in oro giallo 18kt originali, vetro minerale, gr. 26. Diam. mm 26

**BULGARI BULGARI LADY REF. BB26GL YELLOW GOLD WRISTWATCH**

€ 700/1.200



414

**BULGARI BULGARI REF. BB W 41 GL ORO ROSA RISERVA DI CARICA ANNO 2006**

cassa in oro rosa 18kt, fondello serrato con viti, lunetta con incisione Bulgari Bulgari, quadrante grigio bitonale scanalato, indici e numeri arabi applicati, riserva di carica, movimento a carica automatica, cinturino in pelle marrone non originale, fibbia deployant in oro rosa 18kt firmata Bulgari, vetro minerale, gr. 104. Diam. mm 41. Corredato di garanzia.

**BULGARI BULGARI REF. BB W 41 GL POWER RESERVE ROSE GOLD WRISTWATCH, 2006**

€ 5.000/8.000

# GIRARD PERREGAUX REF. 99193

---



415

**GIRARD PERREGAUX TRE PONTI TOURBILLON REF. 99193-52002-BA6A IN ORO ROSA**

cassa in oro rosa 18kt, fondello serrato con viti, quadrante scheletrato con tre ponti d'oro, numeri romani incisi sul disco rehaut, movimento a carica automatica, cinturino in pelle marrone con fibbia in oro 18kt originali, vetro minerale, gr. 87. Diam. mm 39

***GIRARD PERREGAUX THREE BRIDGES TOURBILLON REF. 99193-52002-BA6A ROSE GOLD WRISTWATCH***

€ 20.000/30.000



416



416

**UNIVERSAL GENEVE OROLOGIO N. 7125XX**

cassa rettangolare in acciaio, fondello a pressione, anse fisse, quadrante nero (difetti), grafica bianca, numeri arabi stampati, secondi a ore sei, movimento carica manuale cal 240 n.115363, cinturino in pelle marrone con fibbia in metallo non originali, vetro plastica. Dim. mm 22x41

**UNIVERSAL GENEVE N. 7125XX STEEL WRISTWATCH**

€ 700/1.200

417



417

**LONGINES WITNAUER OROLOGIO N. 7785XX**

cassa in oro bianco 14kt, fondello a pressione, quadrante argentè (difetti), grafica nera, indici applicati con diamanti, secondi a ore sei, movimento di forma carica manuale cal 9L n. 7477062, cinturino in tessuto non marcato, fibbia in oro bianco 14kt marcata Longines, vetro ricurvo, gr. 28. Dim. mm 20x40

**LONGINES WITNAUER 14KT WHITE GOLD WRISTWATCH N. 7785XX**

€ 800/1.200

418



418

**ROLEX PRINCE REF. 2417 ACCIAIO E ORO ROSA**

cassa di forma in acciaio e placcata in oro, fondello a pressione, corona marcata, quadrante argentè ristampato, numeri arabi, secondi a ore sei, movimento a carica manuale, bracciale a maglie ripiegate ed elastiche in acciaio e oro rosa (difetti). Dim. mm 22x38

**ROLEX PRINCE REF. 2417 STEEL AND ROSE GOLD WRISTWATCH**

€ 800/1.200

419



419

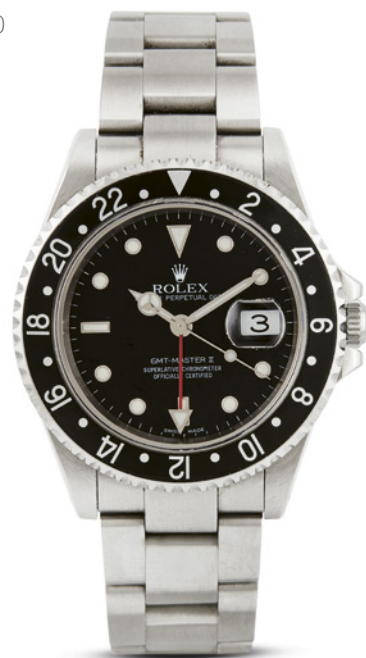
**PATEK PHILIPPE & CIE IN ORO BIANCO**

cassa di forma a cerniera oro bianco 18kt (difetti), quadrante argentè (difetti), grafica nera, numeri arabi stampati, movimento a carica manuale n. 805583, cinturino in pelle nera con fibbia in oro bianco 18kt originali, vetro plastica, gr. 32. Dim. mm 23x36

**PATEK PHILIPPE & CIE WHITE GOLD WRISWATCH**

€ 3.000/5.000

420



420

**ROLEX GMT MASTER II REF. 16710 N. K3765XX ANNO 2001**

cassa in acciaio, fondello serrato a vite marcato 2180, corona marcata, ghiera in acciaio con inserto girevole nero, grafica bianca, quadrante nero con bicchierini al superluminova, datario a ore tre con lente cyclope, movimento a carica automatica cal 3185 n. 39091607, bracciale oyster in acciaio a maglie piene ref. 78790A, finali 801, lungh. interna cm 20, cod. produzione DT3, chiusura a scatoletta marcata Rolex, vetro minerale. Diam. mm 40

**ROLEX GMT MASTER II REF. 16710 N. K3765XX STAINLESS STEEL WRISTWATCH, 2001**

€ 5.000/8.000

421



421

**ROLEX EXPLORER II REF. 16570 "CHICCHI DI MAIS" N. N2186XX ANNO 1992**

cassa in acciaio, fondello serrato a vite, lunetta fissa in acciaio graduata a ventiquattro ore, quadrante bianco, grafica nera, indici "chicchi di mais", datario a ore tre con lente cyclope, movimento a carica automatica cal. 3185 N 6021940, bracciale oyster in acciaio a maglie piene ref. 78360 finali 501B cod. produzione P11, lungh. interna cm 20, chiusura a scatoletta marcata Rolex, vetro minerale. Diam. mm 40

**ROLEX EXPLORER II REF. 16570 "CHICCHI DI MAIS" N. N2186XX STAINLESS STEEL WRISTWATCH, 1992**

€ 6.500/8.500



422

**ROLEX DAYTONA REF. 116520 N. V5078XX**

cassa in acciaio, fondello serrato a vite, corona marcata e pulsanti a vite, ghiera in acciaio con scala tachimetrica a 400, quadrante nero, grafica bianca, indici applicati al superluminova, tre contatori, secondi a ore sei, movimento a carica automatica cal 4130 n. C 0441700, bracciale oyster a maglie piene in acciaio ref. 78590 finali PJ, cod. produzione PJ12, lungh. interna cm 21, chiusura a scatoletta in acciaio marcata Rolex, vetro minerale. Diam. mm 40.

**ROLEX DAYTONA REF. 116520 N. V5078XX STAINLESS STEEL WRISTWATCH**

€ 12.000/18.000

# ROGER DUBUIS LA MONEGASQUE

423



423

**ROGER DUBUIS LA MONEGASQUE  
REF. RDDBMG0000 IN ORO ROSA**

cassa di forma in oro rosa 18kt, fondello serrato con viti con movimento a vista, lunetta con inserto nero, quadrante argentè, indici e numeri arabi, secondi a ore sei, movimento a carica automatica cal RD821 n. 2788, cinturino in pelle nera con fibbia in oro rosa 18kt originali, vetro minerale, gr. 104. Dim. mm 41x49. Corredato di scatola e garanzia.

**ROGER DUBUIS LA MONEGASQUE REF. RDDBMG0000  
ROSE GOLD WRISTWATCH**

€ 6.000/9.000

424



424

**ROGER DUBUIS LA MONEGASQUE CRONOGRIFO  
IN ORO ROSA N. 1XX/128**

cassa di forma in oro rosa 18kt, fondello serrato con viti con movimento a vista, corona marcata, tasti del crono ovali, quadrante champagne a settori roulette, scala tachimetrica sul disco rehaut, indici e numeri romani, due contatori a contrasto, secondi a ore nove, movimento a carica automatica cal RD78 n. 36887, cinturino in pelle nera con fibbia in oro rosa 18kt originali, vetro minerale, gr. 146. Dim. mm 44x53.

**ROGER DUBUIS LA MONEGASQUE N. 1XX/128 ROSE  
GOLD CHRONOGRAPH**

€ 8.000/13.000



425



425

**FRANCK MULLER CHRONOGRAPHE REF. 2852.CC.AT**

cassa tonneau in oro bianco 18kt, fondello serrato con viti, tasti del cronografo a bottone, quadrante argentè guilloché, grafica nera, numeri arabi, tre contatori, secondi e datario a ore sei, movimento a carica automatica, cinturino in pelle nera e fibbia in metallo originali, vetro minerale. Dim. mm 30x43

**FRANK MULLER CHRONOGRAPHE REF. 2852.CC.AT WHITE GOLD WRISTWATCH**

€ 3.000/5.000

426



426

**FRANCK MULLER REGULATEUR REF. 2852SR**

cassa tonneau in oro giallo 18kt, fondello serrato con viti, corona marcata, quadrante argentè guilloché, grafica nera e rossa, sfera delle ore alle dodici in numeri romani, minuti in numeri arabi in rosso, secondi a ore sei, movimento a carica automatica, cinturino in pelle marrone con fibbia in oro giallo 18kt originali, vetro minerale, gr. 66. Dim. mm 30x43. Corredato di garanzia.

**FRANCK MULLER REGULATEUR REF. 2852SR YELLOW GOLD WRISTWATCH**

€ 3.000/5.000



427

**GERALD GENTA SKELETON IN PLATINO REF. 2539.4 CALENDARIO PERPETUO E FASI LUNARI**

cassa ottagonale in platino, fondello a vite con movimento a vista, lunetta a scalino, quadrante scheletrato, indici applicati, calendario perpetuo con sfera del giorno della settimana e del mese con indicazione dell'anno bisestile, fasi lunari, movimento a carica automatica cal 1035, cinturino in pelle nera con fibbia in platino originali, vetro minerale, gr. 72. Dim. mm 34x34.

**GERALD GENTA SKELETON REF. 2539.4 PERPETUAL CALENDAR MOON PHASES PLATINUM WRISTWATCH**

€ 18.000/28.000

# IWC PORTOGHESE TOURBILLON

---



428

**IWC PORTOGHESE TOURBILLON MYSTERE REF. IW504202 N. 1XX/250**

cassa in oro giallo 18kt, fondello serrato con viti con movimento a vista, corona marcata, quadrante argentè, numeri arabi applicati, secondi a ore nove, movimento a carica automatica cal C.50900 n. 2949978, riserva di carica, tourbillon, cinturino in pelle marrone e fibbia in oro giallo 18kt originali, reca personalizzazione, vetro minerale, gr. 146. Diam. mm 44. Corredato di scatola, libretto e garanzia.

***IWC PORTUGUESE TOURBILLON MYSTERE REF. IW504202 YELLOW GOLD WRISTWATCH N. 1XX/250***

€ 18.000/30.000





429

**JAEGER LECOULTRE RUE DE LA PAIX OROLOGIO DA TAVOLO**

cassa in ottone, realizzato a forma di lampione parigino in resina e smalto, recante insegna "Rue de la Paix", quadrante argenté (difetti), numeri romani, lancette Luigi XVI, movimento a carica manuale, dim. altezza cm 28, raggio piedistallo cm 7,5.

**JAEGER LECOULTRE RUE DE LA PAIX TABLE CLOCK**

€ 400/600

430



430

**LECOULTRE VACHERON CONSTANTIN MISTERIOSO**

cassa in oro bianco 14kt, fondello a pressione, corona marcata Longines, quadrante argenté con dischi interni con funzione ore e minuti, indici applicati con brillanti, movimento a carica manuale cal 480CW n. 1150499, cinturino in pelle nera con fibbia in oro bianco 18kt non originali, vetro plastica, gr. 30. Diam. mm 33

**LECOULTRE VACHERON CONSTANTIN MISTERIOSO 14KT WHITE GOLD WRISTWATCH**

€ 1.000/1.500

431



431

**LECOULTRE VACHERON CONSTANTIN MISTERIOSO**

cassa in oro bianco 14kt, fondello a pressione, quadrante nero con dischi interni con funzione ore e minuti, indici applicati con brillanti, movimento a carica manuale cal 480CW n. 1230295, cinturino in pelle nera con fibbia in metallo non originali, vetro plastica, gr. 30. Diam. mm 33

**LECOULTRE VACHERON CONSTANTIN MISTERIOSO 14KT WHITE GOLD WRISTWATCH**

€ 1.000/1.500

432



432

**ROGER DUBUIS EXCALIBUR 42 REF. DBEX0353**

cassa in acciaio, fondello serrato con viti con movimento a vista, corona marcata, ghiera zigrinata, quadrante argentè, grandi numeri romani, due contatori, secondi a ore nove, movimento a carica automatica cal RD620 n. 1878, cinturino in pelle marrone con fibbia deployant in acciaio originali, vetro minerale. Diam. mm 42. Corredato di garanzia.

**ROGER DUBUIS EXCALIBUR 42 REF. DBEX0353 STAINLESS STEEL WRISTWATCH**

€ 3.000/5.000

433



433

**ROGER DUBUIS EXCALIBUR 42 CRONOGRIFO REF. DBEX0388**

cassa in acciaio, fondello serrato con viti con movimento a vista, corona marcata, ghiera zigrinata, quadrante argentè, grandi numeri romani, due contatori, secondi a ore nove, datario a ore sei, movimento a carica automatica cal RD681 n. 3503, cinturino in pelle nera con fibbia deployant in acciaio originali, vetro minerale. Diam. mm 42. Corredato di garanzia.

**ROGER DUBUIS EXCALIBUR 42 REF. DBEX0388 STAINLESS STEEL CHRONOGRAPH**

€ 5.000/8.000



434

**ROGER DUBUIS EXCALIBUR CHRONOEXCEL N. XX/88 CRONOGRIFO IN ORO ROSA**

cassa in oro rosa 18kt, fondello serrato con viti con movimento a vista, tasti del crono a pompa, corona marcata, ghiera zigrinata, quadrante argentè, grandi numeri romani, due contatori, secondi a ore nove, datario a ore sei, movimento a carica automatica cal RD78 n. 1182, cinturino in pelle marrone con fibbia deployant in oro rosa 18kt originali, vetro minerale, gr. 208. Diam. mm 45. Corredato di garanzia.

**ROGER DUBUIS EXCALIBUR CHRONOEXCEL N. XX/88 ROSE GOLD CHRONOGRAPH**

€ 11.000/18.000



# ROLEX SUBMARINER REF. 116618LN



435

**ROLEX SUBMARINER ORO GIALLO REF. 116618LN N. M5480XX ANNO 2009**

cassa in oro giallo 18kt, fondello serrato a vite, corona marcata, ghiera girevole in oro giallo con inserto in ceramica nera, quadrante nero, grafica bianca, indici bicchierini al superlumina, datario a ore tre con lente cyclope, movimento a carica automatica, bracciale oyster in acciaio a maglie piene lucide e satinare in oro giallo 18kt, cod. produzione PJ8, lungh. interna cm 20, chiusura a scatoletta in oro giallo 18kt marcata Rolex, vetro minerale, gr. 216. Diam. mm 40. Corredato di scatola, controscatola, garanzia e libretto. Pellicole presenti. Condizioni pari al nuovo.

**ROLEX SUBMARINER REF. 116618LN N. M5480XX YELLOW GOLD WRISTWATCH, 2009**

€ 20.000/35.000



436



436

**OMEGA AUTOMATICO REF. 2618 IN ORO**

cassa in oro giallo 18kt, fondello a pressione, anse sagomate, quadrante argentè guillochè, grafica nera, indici e numeri arabi applicati, secondi a ore sei, movimento a carica automatica cal 332 n.12249891, cinturino in pelle marrone con fibbia in metallo non originali, vetro plastica, gr. 41. Diam. mm 37

**OMEGA AUTOMATIC REF. 2618 YELLOW GOLD WRISTWATCH**

€ 1.200/1.800

437



437

**LE ROY ET FILS OROLOGIO DA TASCA CRONOGRAFO RIPETIZIONE ORE E QUARTI CON STEMMA E SMALTI**

cassa in tre parti in oro giallo 18kt, fondello recante decorazione in smalti con luna, civetta e scritta "La nuit porte conseil", coperchio recante stemma della città di Poissy, quadrante bianco, numeri romani e arabi, secondi a ore sei, movimento a carica manuale, vetro plastica, gr. 135. Diam. mm 52

**LE ROY ET FILS HOURS AND QUARTERS REPEATER CHRONOGRAPH POCKET WATCH WITH CREST AND ENAMELS**

€ 1.500/2.500



438

**VACHERON CONSTANTIN REF. 4218 N. 2974XX IN ACCIAIO**

cassa in acciaio, fondello a pressione recante iscrizione, anse a goccia, quadrante argentè, grafica nera, indici e numeri romani applicati, movimento a carica manuale cal P454/5C n. 479644 cinturino in pelle nera con fibbia in metallo non originali, vetro plastica. Diam. mm 35. Corredato di estratto d'archivio recante data di manifattura 1949.

L'orologio riporta una dedica firmata da Ivan Krajacic (1906-1986) importante personaggio politico jugoslavo.

**VACHERON CONSTANTIN REF. 4218 N. 2974XX STAINLESS STEEL WRISTWATCH**

€ 4.000/6.000



439



439

**BREGUET MARINE REF. 3401BA IN ORO GIALLO**

cassa in oro giallo 18kt, fondello serrato con viti, bordo scanalato, lunetta liscia, quadrante argenté guilloché, grafica nera, numeri romani, lancette Breguet, datario a ore sei, movimento a carica automatica cal 889/2, cinturino originale regolabile in pelle nera, fibbia deployant in oro giallo 18kt marcata Breguet, vetro minerale, gr. 80. Diam. mm 35

**BREGUET MARINE REF. 3401BA YELLOW GOLD WRISTWATCH**

€ 4.000/6.000

440



440

**BREGUET CLASSIQUE ULTRAPIATTO REF. 3200**

cassa in oro giallo 18kt, fondello a pressione, bordo scanalato, quadrante argenté guilloché, grafica nera, numeri romani, lancette Breguet, movimento a carica automatica, cinturino originale in pelle nera, fibbia in oro giallo 18kt non marcata, vetro minerale, gr. 35. Diam. mm 32. Corredato di scatola.

**BREGUET CLASSIQUE ULTRA-THIN REF. 3200 YELLOW GOLD WRISTWATCH**

€ 3.000/5.000



441

**BREGUET CLASSIQUE POWER RESERVE CALENDARIO E FASI LUNARI REF. 3130BA**

cassa in oro giallo 18kt, fondello a pressione, bordo scanalato, corona con pietra cabochon blu, quadrante argenté guilloché, grafica nera, numeri romani, calendario, fasi lunari e riserva di carica, lancette Breguet, movimento a carica automatica, cinturino originale regolabile in pelle nera, fibbia deployant in oro giallo 18kt marcata Breguet, vetro minerale, gr. 67. Diam. mm 36. Corredato di service card del 2016.

**BREGUET CLASSIQUE POWER RESERVE CALENDAR AND MOON PHASE REF. 3130BA YELLOW GOLD WRISTWATCH**

€ 5.000/8.000

# ROLEX DAYTONA REF. 16518



442

**ROLEX DAYTONA ORO GIALLO REF. 16518 "SEI ROVESCIATO" N. X2892XX ANNO 1994**

cassa in oro giallo 18kt, fondello a vite marcato internamente 16500, tasti del crono a vite, corona marcata, ghiera con scala tachimetrica, quadrante bianco, grafica nera, numeri romani applicati con trizio, tre contatori, secondi a ore nove, movimento a carica automatica cal 4030 n. 60012, cinturino in pelle marrone con chiusura deployant in oro giallo 18kt marcata Rolex, vetro minerale, gr. 118. Diam. mm 40. Corredato di scatola, controscaletta, garanzia, secondo cinturino originale e garanzia di riparazione.

**ROLEX DAYTONA REF. 16518 "INVERTED SIX" N. X2892XX YELLOW GOLD WRISTWATCH, 1994**

€ 14.000/18.000



443



444



445

**PATEK PHILIPPE CALATRAVA REF. 565 IN ORO ROSA**

cassa in oro rosa 18kt, fondello a vite, lunetta liscia, quadrante argentè, grafica nera, numeri romani applicati, secondi a ore sei, movimento a carica manuale n. 964935, cinturino in pelle marrone con fibbia in metallo non originali, vetro plastica, gr. 45. Diam. mm 34

*PATEK PHILIPPE CALATRAVA REF. 565 ROSE GOLD WRISTWATCH*

€ 8.000/12.000

443

**PATEK PHILIPPE REF. 2457 IN ORO GIALLO N. 3097XX**

cassa in oro giallo 18kt, fondello a pressione, corona marcata, quadrante Sigma argentè, grafica nera, indici applicati e piccoli numeri arabi stampati, movimento a carica manuale n. 864219, cinturino originale in pelle nera con fibbia in metallo non marcata, vetro plastica, gr. 37. Diam. mm 30

*PATEK PHILIPPE REF. 2457 YELLOW GOLD WRISTWATCH N. 3097XX*

€ 4.000/6.000

444

**PATEK PHILIPPE & CIE OROLOGIO DA TASCA N. 4073XX**

cassa in due parti in oro giallo 18kt, fondello liscio, quadrante bianco in porcellana, grafica nera e rossa, lancette a lancia, numeri arabi a smalto, secondi a ore sei, movimento a carica manuale n. 199170, vetro plastica, gr. 106. Diam. mm 51

*PATEK PHILIPPE & CIE YELLOW GOLD POCKET WATCH N. 4073XX*

€ 1.200/1.800

446



446

**GERALD GENTA RETRO SALTERELLO ACCIAIO E DIAMANTI REF. G.3714**

cassa in acciaio, fondello serrato con viti, lunetta con diamanti, quadrante argentè, grafica nera, numeri arabi stampati, datario, movimento a carica automatica, cinturino in pelle nera con fibbia in acciaio originali, vetro minerale. Diam. mm 33. Corredato di scatola, garanzia, libretto e secondo cinturino originale in pelle rossa.

**GERALD GENTA RETRO HEURE SAUTANTE STAINLESS STEEL AND DIAMOND WRISTWATCH REF. G.3714**

€ 3.000/5.000

447



447

**AUDEMARS PIGUET ROYAL OAK LADY ORO GIALLO QUADRANTE MOP REF. 67601BA.ZZ.D012CR.03**

cassa in oro giallo 18kt, fondello serrato con viti, corona con cabochon, lunetta ottagonale impreziosita da diamanti e viti in oro bianco, quadrante madreperla, indici con diamanti, datario a ore tre, movimento al quarzo, cinturino originale in pelle bianca, lungh. interna cm 17 circa, chiusura deployant a scomparsa marcata Audemars Piguet in oro giallo 18kt, vetro minerale, gr. 83. Diam. mm 33. Corredato di scatola, garanzia e libretto.

**AUDEMARS PIGUET ROYAL OAK LADY REF. 67601BA.ZZ.D012CR.03 YELLOW GOLD WRISTWATCH**

€ 19.000/25.000



448

**PATEK PHILIPPE GONDOLO GEMMA REF. 4981G-001 ANNO 2007**

cassa di forma in oro bianco 18kt, fondello serrato con viti, corona marcata, lunetta e anse impreziositi da una fila di diamanti, quadrante argentè guillochè, indici stampati, movimento al quarzo, cinturino in pelle bianca con fibbia in oro bianco 18kt originali, vetro minerale, gr. 58. Dim. mm 37x31. Corredato di scatola e garanzia.

**PATEK PHILIPPE GONDOLO GEMMA REF. 4981G-001 WHITE GOLD LADY'S WRISTWATCH, 2007**

€ 5.000/9.000



# IWC PORTOGHESE REF. IW524005

---



449

**IWC PORTOGHESE RIPETIZIONE MINUTI ORO ROSA REF. IW524005**

cassa in oro rosa 18kt, fondello a pressione con movimento a vista, quadrante argentè, grafica nera, numeri arabi applicati, secondi a ore nove, ripetizione ore e minuti, movimento a carica automatica cal 95290 n. 2527156, cinturino in pelle marrone con fibbia in oro rosa 18kt originali, vetro plastica, gr. 105. Diam. mm 43. Corredato di scatola.

***IWC PORTUGUESE MINUTE REPEATER REF. IW524005 ROSE GOLD WRISTWATCH***

€ 16.000/26.000



450



450

**ROLEX OVETTO BUBBLEBACK REF. 3131 N. 4030XX ANNO 1958**

cassa in oro rosa 14kt, fondello serrato a vite, corona marcata a vite, lunetta liscia in oro, quadrante nero glossy, grafica oro, numeri romani applicati e numeri arabi stampati, movimento a carica automatica n. 22024, cinturino in pelle nera non originale, fibbia in metallo marcata Rolex, vetro plastica, gr. 47. Diam. mm 32

**ROLEX OVETTO BUBBLEBACK REF. 3131 N. 4030XX 14KT ROSE GOLD WRISTWATCH, 1958**

€ 2.000/3.000

451



451

**PATEK PHILIPPE & CIE GONDOLO OROLOGIO DA TASCA N. 2517XX**

cassa in due parti in oro giallo 18kt, fondello guilloché recante personalizzazione in lettere "D.M.", quadrante bianco in porcellana, grafica nera e rossa, lancette a lancia, numeri romani e arabi a smalto, secondi a ore sei, movimento a carica manuale n. 148605, gr. 128. Diam. mm 55. Corredato di scatola.

**PATEK PHILIPPE & CIE GONDOLO YELLOW GOLD POCKET WATCH N. 2517XX**

€ 1.500/2.500



452

**ROLEX REF. 8171 "PADELLONE" N. 6863XX IN ORO GIALLO ANNO 1950**

cassa in oro giallo 18kt, fondello a pressione, quadrante argentè, grafica nera e blu, indici applicati, datario a doppia finestra con giorno della settimana e del mese in spagnolo, calendario completo, fasi lunari, movimento chronometer a carica automatica n. 67087, cinturino in pelle marrone con fibbia in metallo non originali, vetro plastica, gr. 69. Diam. mm 37

**ROLEX REF. 8171 "PADELLONE" N. 6863XX YELLOW GOLD WRISTWATCH, 1950**

€ 15.000/25.000

453



454



455



456



453

**CARTIER PANTHERE VLC IN ORO GIALLO**

cassa in oro giallo 18kt, fondello serrato con viti, corona con zaffiro cabochon, lunetta in oro giallo 18kt con viti, quadrante color avorio, grafica nera, numeri romani, movimento al quarzo, bracciale a maglie in oro giallo 18kt, lungh. interna cm 16 circa, chiusura doppia deployant firmata Cartier, vetro minerale, gr. 65. Diam. mm 23

**CARTIER PANTHERE VLC LADY'S WATCH IN YELLOW GOLD**

€ 5.000/8.000

454

**CARTIER TANK FRANCAISE IN ORO BIANCO E DIAMANTI MISURA PICCOLA**

cassa di forma in oro bianco 18kt, fondello serrato con viti, lunetta e anse impreziosite da una fila di diamanti, corona con diamante, quadrante argentè, grafica nera, numeri romani, movimento al quarzo, cinturino originale in pelle viola, lungh. interna cm 17 circa, chiusura deployant in oro bianco 18kt marcata Cartier, vetro minerale, gr. complessivi 36. Dim. mm 20x26. Corredato di garanzia.

**CARTIER TANK FRANCAISE SMALL SIZE WHITE GOLD AND DIAMOND WRISTWATCH**

€ 4.000/6.000

455

**CARTIER PARIS TANK CINTREE MISURA PICCOLA**

cassa di forma rettangolare in oro giallo 18kt, fondello serrato con viti, lunetta liscia in oro giallo 18kt, corona ottagonale con zaffiro sfaccettato, quadrante avorio, grafica nera, numeri romani a smalto, movimento a carica manuale, cinturino originale in pelle nera, fibbia in metallo marcata LeCoultre, vetro minerale, gr. complessivi 23. Dim. mm 18x35. Corredato di scatola non coeva.

**CARTIER PARIS TANK CINTREE SMALL SIZE YELLOW GOLD LADY'S WRISTWATCH**

€ 2.500/3.500

456

**CARTIER PARIS TORTUE IN ORO GIALLO**

cassa di forma in oro giallo 18kt, fondello serrato con viti, corona con pietra cabochon blu, quadrante argentè, grafica nera, numeri romani, movimento a carica manuale, bracciale a maglie in oro giallo 18kt, lungh. interna cm 16 circa, chiusura deployant in oro giallo 18kt marcata Cartier, vetro minerale, gr. 52. Dim. mm 23x31

**CARTIER PARIS TORTUE YELLOW GOLD LADY'S WATCH**

€ 7.000/12.000

457



457

**UNIVERSAL GENEVE UNI-COMPAX REF. 12445**

cassa in oro rosa 18kt, fondello a pressione, anse con perno, tasti del crono rettangolari, quadrante argenté (difetti), grafica nera, indici e numeri arabi applicati, scala tachimetrica, secondi a ore nove, movimento a carica manuale cal 285, cinturino in pelle marrone e fibbia in metallo dorato non originali, vetro plastica, gr. 37. Diam. mm 35

**UNIVERSAL GENEVE UNI-COMPAX REF. 12445 ROSE GOLD WRISTWATCH**

€ 900/1.500

458



458

**UNIVERSAL GENEVE DATO-COMPAX REF. 22326**

cassa in acciaio, fondello a pressione, tasti del crono rettangolari, quadrante argenté (difetti), scala tachimetrica, grafica nera, numeri arabi, quattro contatori, secondi a ore nove, datario a ore dodici, movimento a carica manuale cal 283 n. 224942, cinturino in pelle arancio e fibbia in metallo marcata Universal Geneve, vetro plastica. Diam. mm 33

**UNIVERSAL GENEVE DATO-COMPAX REF. 22326 STEEL CHRONOGRAPH**

€ 2.000/3.000

459



459

**UNIVERSAL GENEVE UNI-COMPAX REF. 124103 ORO ROSA**

cassa in oro rosa 18kt, fondello a pressione, tasti del crono rettangolari, quadrante argenté, indici e numeri arabi applicati, due contatori, secondi a ore nove, movimento a carica manuale cal 285, cinturino in pelle nera con fibbia in metallo originali, vetro plastica, gr. 47. Diam. mm 37. Corredato di scatola.

**UNIVERSAL GENEVE UNI-COMPAX REF. 124103 ROSE GOLD WRISTWATCH**

€ 3.000/5.000

460



460

**UNIVERSAL GENEVE COMPAX REF. 22278**

cassa in acciaio, fondello serrato a vite con coperchio antimagnetico, tasti del crono a pompa, quadrante argenté (difetti), scala tachimetrica, grafica nera, numeri arabi, tre contatori, secondi a ore nove, movimento a carica manuale cal 281 n. 222038, cinturino in pelle marrone e fibbia in metallo non originali, vetro plastica. Diam. mm 34

**UNIVERSAL GENEVE COMPAX REF. 22278 STEEL CHRONOGRAPH**

€ 1.000/1.500

# ROLEX GMT REF. 6542



461

**RARISSIMO ROLEX GMT MASTER GHIERA IN BACHELITE REF. 6542 N. 3980XX ANNO 1958**

cassa in acciaio, fondello a vite, corona marcata, ghiera girevole in bachelite con inserto blu e rosso (difetti), quadrante nero (difetti), grafica oro, indici pallettoni, datario a ore tre con lente cyclope, movimento a carica automatica, bracciale oyster in acciaio a maglie ripiegate e rivettate finali 58, lungh. interna cm 20, chiusura a scatoletta marcata Rolex, vetro plastica. Diam. mm 40. Corredato di expertise di Di Falco dell'ottobre 2024.

**VERY RARE ROLEX GMT MASTER BAKELITE BEZEL REF. 6542 N. 3980XX STAINLESS STEEL WRISTWATCH, 1958**

€ 35.000/55.000



462



462

**JAEGER LECOULTRE MEMOVOX**

cassa in acciaio, fondello a pressione, quadrante argentè, grafica nera, indici e numeri arabi applicati, doppia corona, disco interno con puntatore triangolare per la sveglia, movimento a carica manuale, cinturino originale in pelle marrone e fibbia in acciaio non marcata, vetro plastica. Diam. mm 34

**JAEGER LECOULTRE MEMOVOX ALARM WATCH**

€ 1.000/1.500

463



463

**MOVADO ANTIMAGNETIQUE OVERSIZE REF. 37873**

cassa in metallo con fondello interno in acciaio, chiusura a pressione, anse fisse sagomate, quadrante argentè (difetti), grafica nera, numeri arabi, secondi a ore sei, movimento a carica manuale, cinturino in pelle marrone con fibbia in metallo non originali, vetro plastica. Diam. mm 42

**MOVADO ANTIMAGNETIQUE OVERSIZE REF. 37873 STEEL WRISTWATCH**

€ 2.000/3.000

464



464

**UNIVERSAL GENEVE POLEROUTER SUB SUPER COMPRESSOR**

cassa in acciaio, fondello a vite, due corone, quadrante nero matt, indici luminescenti, disco interno girevole graduato, movimento a carica automatica n. 329805, cinturino in pelle marrone con fibbia in metallo non marcati, vetro plastica. Diam. mm 42

**UNIVERSAL GENEVE POLEROUTER SUB SUPER COMPRESSOR STAINLESS STEEL WRISTWATCH**

€ 3.500/5.500

465



465

**OMEGA MILITARY "DIRTY DOZEN" SERIE Y 10439 N. 106746XX**

cassa in acciaio, fondello serrato a vite recante numeri di assegnazione militare, quadrante nero, grafica bianca, numeri arabi, secondi a ore sei, movimento a carica manuale cal 30T2, cinturino in pelle nera con fibbia in metallo non originali, vetro plastica. Diam. mm 34

**OMEGA MILITARY "DIRTY DOZEN" SERIE Y 10439 N. 106746XX STAINLESS STEEL WRISTWATCH**

€ 1.500/2.500

466



466

**JAEGER LECOULTRE MASTER COMPRESSOR CHRONOGRAPH REF. 146.8.25**

cassa in acciaio, fondello serrato con viti, tasti del crono a vite, corona marcata, quadrante nero, scala tachimetrica sul disco rehaut, grafica bianca e rossa, indici e numeri arabi applicati al superluminova, tre contatori, secondi e datario a finestra a ore sei, movimento a carica automatica, cinturino in pelle nera e fibbia in metallo non originali, vetro minerale. Diam. mm 41.

**JAEGER LECOULTRE MASTER COMPRESSOR CHRONOGRAPH REF. 146.8.25 STAINLESS STEEL WRISTWATCH**

€ 3.000/5.000

467



467

**GIRARD PERREGAUX LAUREATO EVO3 REF. 8018 N. 3XX ANNO 2006**

cassa in acciaio, fondello serrato con viti con movimento a vista, tasti del crono a vite, corona marcata, ghiera ottagonale, quadrante bianco tipo tapiserie, grafica nera e rossa, indici applicati al Superluminova, scala tachimetrica, tre contatori a contrasto, secondi a ore tre, calendario a ore dodici, movimento a carica automatica, bracciale a maglie in acciaio satinato e lucido, lungh. interna cm 19 circa, chiusura doppia deployant marcata Girard Perregaux, vetro minerale. Diam. mm 43. Corredato di scatola e garanzia.

**GIRARD PERREGAUX LAUREATO EVO3 REF. 8018 N. 3XX STAINLESS STEEL CHRONOGRAPH, 2006**

€ 3.000/5.000

468



468

**IWC PORTOGHESE REF. IW390403 N. 39021XX ANNO 2014**

cassa in acciaio, fondello a vite con movimento a vista, tasti del crono a pompa, corona marcata, quadrante argenté, grafica nera, due contatori, numeri arabi applicati, secondi a ore sei, datario a ore tre, movimento a carica automatica cal C. 89361 n. 3734859, cinturino originale in pelle nera, fibbia deployant in acciaio marcata IWC, vetro minerale. Diam. mm 42. Corredato di scatola e garanzia.

**IWC PORTUGUESE REF. IW390403 N. 39021XX STAINLESS STEEL CHRONOGRAPH, 2014**

€ 3.800/6.000

469



469

**OMEGA SPEEDMASTER BROAD ARROW REF. 38512000 IN ACCIAIO**

cassa in acciaio, fondello a vite con logo Speedmaster e coperchio antimagnetico, tasti a pompa, corona marcata, ghiera con scala tachimetrica, quadrante bianco, grafica nera, grandi lancette e frecce, indici applicati, tre contatori, secondi a ore nove, datario a ore sei, movimento a carica manuale cal 3303A n. 78015967, cinturino regolabile in pelle marrone con fibbia deployant in acciaio originali, vetro minerale. Diam. mm 40. Corredato di scatola e garanzia.

**OMEGA SPEEDMASTER BROAD ARROW REF. 38512000 STAINLESS STEEL CHRONOGRAPH**

€ 1.100/1.800

470



470

**CHOPARD CLASSIQUE REF. 1168**

cassa in oro giallo 18kt, fondello con movimento a vista, quadrante champagne, grafica nera, indici applicati, secondi a ore sei, movimento a carica manuale n. 2225520, cinturino in pelle nera con fibbia in oro giallo 18kt originali, vetro minerale, gr. 46. Diam. mm 33. Corredato di scatola.

**CHOPARD CLASSIQUE REF. 1168 YELLOW GOLD WRISTWATCH**

€ 900/1.500

471



471

**CHOPARD HAPPY SPORT REF. 27/7085-23 IN ORO GIALLO**

cassa di forma in oro giallo 18kt, fondello serrato con viti, lunetta a scalino, anse sagomate impreziosite con pietre cabochon blu, quadrante bianco con diamanti fluttuanti, grafica oro, numeri romani e indici stampati, datario a ore sei, movimento al quarzo, bracciale in oro giallo 18kt ad elementi ovali, lungh. interna cm 19, chiusura doppia deployant marcata Chopard, vetro minerale, gr. 145. Dim. mm 30x40. Corredato di scatola.

**CHOPARD HAPPY SPORT REF. 27/7085-23 YELLOW GOLD LADY'S WRISTWATCH**

€ 8.500/12.500

472



472

**PATEK PHILIPPE ELLIPSE MISURA PICCOLA REF. 4826 ANNO 1993**

cassa di forma in oro giallo 18kt, fondello a pressione, corona marcata, quadrante Sigma blu, grafica bianca, indici applicati, movimento a carica manuale cal 16-250 n. 1415968, cinturino originale in pelle nera, fibbia in oro giallo 18kt marcata P.P., vetro minerale, gr. 27. Dim. mm 23x27. Corredato di scatola e garanzia.

**PATEK PHILIPPE ELLIPSE SMALL SIZE REF. 4826 YELLOW GOLD WRISTWATCH, 1993**

€ 4.000/6.000

473



473

**PATEK PHILIPPE & CIE GONDOLO OROLOGIO DA TASCA N. 2385XX**

cassa in due parti in oro giallo 18kt, fondello guilloché, quadrante bianco in porcellana, grafica nera, lancette a spada, numeri romani e arabi, secondi a ore sei, movimento a carica manuale n. 129386, gr. 129. Diam. mm 54

**PATEK PHILIPPE & CIE GONDOLO YELLOW GOLD POCKET WATCH N. 2385XX**

€ 2.000/3.000



474



475



474

**IWC INGENIEUR LADY REF. 4503 N. 23376XX**

cassa in acciaio, fondello serrato a vite con coperchio interno antipolvere in metallo, corona marcata, lunetta a scalino con fori, quadrante argentè, grafica nera, indici applicati, datario a ore tre, movimento al quarzo cal C. 2249 n. 2389023, bracciale a maglie in acciaio, lungh. interna cm 17 circa, chiusura deployant in acciaio marcata IWC, vetro minerale. Diam. mm 30

**IWC INGENIEUR LADY REF. 4503 N. 23376XX STAINLESS STEEL WRISTWATCH**

€ 900/1.500

475

**PATEK PHILIPPE CALATRAVA REF. 6000G-010 IN ORO BIANCO ANNO 2010**

cassa in oro bianco 18kt, fondello a vite con movimento a vista, corona marcata, quadrante antracite argentè, grafica bianca, numeri arabi, secondi a ore quattro, movimento a carica automatica cal 240/166 n. 5529577, cinturino regolabile in pelle nera originale con fibbia deployant in oro bianco 18kt marcata Patek Philippe, vetro minerale, gr. 87. Diam. mm 37. Corredato di garanzia.

**PATEK PHILIPPE CALATRAVA REF. 6000G-010 WHITE GOLD WRISTWATCH, 2010**

€ 10.000/15.000

476

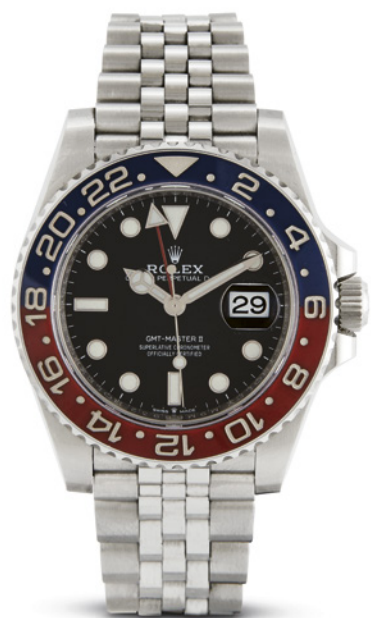
**PATEK PHILIPPE AQUANAUT REF. 5066A ANNO 2000**

cassa monoblocco in acciaio, fondello a vite con movimento a vista, corona marcata, ghiera liscia in acciaio, quadrante "Grand Tapisserie" di colore nero, grafica bianca, numeri arabi e indici applicati al superluminova, datario a ore tre, movimento a carica automatica cal 330SC n. 3029229, cinturino in gomma nera, lungh. interna cm 21, chiusura doppia deployant marcata Patek Philippe, vetro minerale. Diam. mm 35. Corredato di garanzia.

**PATEK PHILIPPE AQUANAUT REF. 5066A STAINLESS STEEL WRISTWATCH, 2000**

€ 20.000/30.000

# ROLEX GMT REF. 126710BLRO



477

**ROLEX GMT MASTER II PEPSI REF. 126710BLRO N. M9M669XX ANNO 2021**

cassa in acciaio, fondello serrato a vite, corona marcata, ghiera in acciaio con inserto "Pepsi" in ceramica, grafica bianca, quadrante nero con bicchierini al superluminova, datario a ore tre con lente cyclope, movimento a carica automatica, bracciale jubilee in acciaio, lung. interna cm 18 circa, cod. produzione 5CC, chiusura a scatoletta marcata Rolex, vetro minerale. Diam. mm 40. Corredato di scatola, controscatola e garanzia.

**ROLEX GMT MASTER II PEPSI REF. 126710BLRO N. M9M669XX STAINLESS STEEL WRISTWATCH, 2021**

€ 18.000/28.000



478



478

**BULOVA AMBASSADOR ANNIVERSARY EDIZIONE LIMITATA N. 035/130 IN ORO GIALLO**

cassa di forma in oro giallo 18kt, fondello con movimento a vista, corona marcata, quadrante argentè, grafica nera, grandi numeri arabi applicati, datario a ore sei, riserva di carica, movimento a carica automatica, bracciale non originale a maglie in oro giallo 18kt, lungh. interna cm 19 circa, chiusura doppia deployant a scomparsa, vetro minerale, gr. 160. Dim. mm 28x50.

Corredato di scatola, controscatola, garanzia, certificato COSC, tre maglie aggiuntive in oro giallo 18kt, gr. 10, secondo cinturino originale con fibbia in oro giallo 18kt marcata Bulova, cd.

**BULOVA AMBASSADOR ANNIVERSARY LIMITED EDITION N. 035/130 YELLOW GOLD WRISTWATCH**

€ 10.000/15.000

479



479

**VACHERON CONSTANTIN ULTRAPIATTO**

cassa in oro giallo 18kt, fondello a pressione, corona con pietra cabochon blu, quadrante champagne, grafica nera, numeri romani, movimento a carica manuale cal 1003 n. 578035, cinturino in pelle nera con fibbia in oro giallo 18kt marcata Vacheron Constantin, vetro minerale, gr. 25. Diam. mm 30

**VACHERON CONSTANTIN ULTRAPIATTO ULTRA-THIN YELLOW GOLD WRISTWATCH**

€ 1.200/1.800



480

**PATEK PHILIPPE SQUELETTE OROLOGIO DA TASCA REF. 894**

cassa scheletrata in oro giallo 18kt, movimento a vista, bordo decorato con elementi fogliacei incisi, corona con rubino cabochon, movimento a carica manuale n. 537035, vetro minerale, gr. 52, diam. mm 46,5

**PATEK PHILIPPE SQUELETTE REF. 894 YELLOW GOLD POCKET WATCH**

€ 8.000/12.000

481



481

**MOVADO CRONOGRAFO IN ORO GIALLO**

cassa in oro giallo 18kt, fondello a vite marcato Vacuum, tasti del crono a pompa, quadrante argentè (difetti), grafica nera, indici applicati, scala tachimetrica, tre contatori, due con lancette a serpentina, secondi a ore nove, movimento a carica manuale cal C95M, cinturino in pelle nera con fibbia in metallo non originali, vetro plastica, gr. 60. Diam. mm 34

**MOVADO YELLOW GOLD CHRONOGRAPH**

€ 2.500/3.500

482



482

**VACHERON & CONSTANTIN OROLOGIO DA TASCA IN ORO GIALLO CON CATENA**

cassa in tre parti in oro giallo 18kt, coperchio a occhio di bue con numeri romani stampati in smalto blu, fondello recante personalizzazione in lettere decorate in smalti policromi, fondello interno recante dedica e data, quadrante bianco, numeri romani e arabi, secondi a ore sei, lancette a lancia, movimento a carica manuale n. 306059, diam. mm 52. Corredato di catena a maglie con sigillo pendente in oro giallo 18kt, lungh. cm 16 circa scatola della gioielleria Antonio Barabino, peso totale gr. 156.

**VACHERON & CONSTANTIN YELLOW GOLD POCKET WATCH WITH A CHAIN**

€ 1.500/2.500



483

**AUDEMARS PIGUET QUANTIEME PERPETUEL**

cassa in oro bianco 18kt, fondello con movimento a vista, lunetta a scalino, quadrante salmone, grafica nera, indici applicati, calendario perpetuo e fasi lunari, movimento a carica automatica cal 2120/2 n. 324459, cinturino originale regolabile in pelle nera, fibbia deployant in oro bianco 18kt marcata Audemars Piguet, vetro minerale, gr. 66. Diam. mm 36

**AUDEMARS PIGUET QUANTIEME PERPETUEL WHITE GOLD WRISTWATCH**

€ 5.000/8.000

# BLANCPAIN AIR COMMAND



484

## RARISSIMO BLANCPAIN AIR COMMAND CRONOGRIFO FLYBACK IN ACCIAIO N. 150XX

cassa in acciaio, fondello serrato a vite marcato Rayville, tasti del crono a pompa, ghiera girevole con inserto nero, quadrante nero con scala tachimetrica, numeri arabi, due contatori, secondi a ore nove, movimento a carica manuale cal Valjoux 222, cinturino traforato in gomma con fibbia in metallo non originale, vetro plastica. Diam. mm 41. Corredato di garanzia service Blancpain del gennaio 2025.

**VERY RARE BLANCPAIN AIR COMMAND FLYBACK STAINLESS STEEL CHRONOGRAPH N. 150XX**

€ 20.000/30.000

Il Blancpain Air Command risale agli anni '50 ed è uno dei cronografi militari più rari mai realizzati. Nato per il contesto aeronautico, era pensato per soddisfare le esigenze operative dei piloti. Si distingue per il quadrante altamente leggibile e la presenza della funzione flyback. Il design combina eleganza e robustezza, tipico degli strumenti professionali del dopoguerra. Furono prodotti pochissimi esemplari, rendendolo oggi estremamente ricercato. I collezionisti lo considerano un vero "grail" dell'orologeria vintage. Rappresenta un perfetto equilibrio tra funzionalità tecnica e raffinatezza estetica. Ancora oggi, la sua eredità continua a influenzare le reinterpretazioni moderne del modello.

*The Blancpain Air Command dates back to the 1950s and is one of the rarest military chronographs ever made. Born for an aeronautical context, it was designed to meet the operational needs of pilots. It stands out for its highly legible dial and the presence of the flyback function. The design combines elegance and robustness, typical of post-war professional instruments. Only a very limited number of pieces were produced, making it extremely sought after today. Collectors consider it a true "grail" of vintage watchmaking. It represents a perfect balance between technical functionality and aesthetic refinement. Even today, its legacy continues to influence modern reinterpretations of the model.*



485



485

**EBERHARD EXTRA-FORT CRONOGRARO N. 10046XX**  
cassa a cerniera in oro giallo 18kt, anse fisse, tasti del crono a oliva, quadrante argente ristampato, scala telemetrica, numeri arabi, due contatori, secondi a ore nove, movimento a carica manuale n. 22582, cinturino in pelle bordeaux con fibbia in metallo non originali, vetro plastica, gr. 48. Diam. mm 38

**EBERHARD EXTRA-FORT YELLOW GOLD CHRONOGRAPH N. 10046XX**

€ 1.000/1.500

486



486

**EBERHARD & CO. MAGIE NOIRE REF. 34006**  
cassa placcata oro, fondello in acciaio a pressione, tasti del crono rettangolari, lunetta a scalino, quadrante nero, grafica bianca e oro, scala tachimetrica, numeri arabi applicati, tre contatori, secondi a ore nove, movimento a carica manuale cal Lemania 1873 n. 4432254, cinturino in pelle nera non originale, fibbia in metallo marcata, vetro plastica. Diam. mm 40. Corredato di scatola e garanzia.

**EBERHARD & CO. MAGIE NOIRE REF. 34006 GOLD PLATED AND STEEL CHRONOGRAPH**

€ 800/1.200



487

**OMEGA SPEEDMASTER PROFESSIONAL MOONWATCH REF. ST 145.022 ANNO 1971**

cassa in acciaio, fondello a vite con logo Speedmaster e coperchio antimagnetico, tasti a pompa, corona marcata, ghiera con inserto nero e scala tachimetrica, quadrante nero, grafica bianca, indici al trizio, tre contatori, secondi a ore nove, movimento a carica manuale cal 861 n. 31620522, bracciale a maglie ripiegate in acciaio, lungh. interna cm 20 circa, chiusura a scatoletta in acciaio marcata Omega, vetro plastica. Diam. mm 40. Corredato di estratto degli archivi.

**OMEGA SPEEDMASTER PROFESSIONAL MOONWATCH REF. ST 145.022, 1971**

€ 5.000/8.000

L'Omega Speedmaster Professional è un segnatempo sportivo da polso a carica manuale, prodotto a partire dal 1957 dalla maison svizzera Omega. Trae la sua fama dall'essere stato l'unico orologio da polso a superare i severi test effettuati dalla NASA, per fornire agli astronauti del programma spaziale Apollo un cronografo affidabile. Così l'Omega Speedmaster divenne il primo orologio ad essere sbarcato sulla Luna.

*The Omega Speedmaster Professional is a hand-wound wristwatch made in 1957 by Omega. It draws its fame from being the only wristwatch to pass the stringent tests carried out by NASA, to provide astronauts of the Apollo space program with a reliable chronograph. So the Omega Speedmaster became the first watch to land on the moon.*



488



488

**ALAIN SILBERSTEIN KRONO DE NOEL LIMITED EDITION N. 0XX/100 ANNO 1994**

cassa in acciaio satinato, fondello a vite con movimento a vista, tasti del crono geometrici a pompa, quadrante argentè, indici luminescenti, tre contatori, secondi a ore nove, datario a doppia finestra a ore dodici con giorno della settimana e del mese in inglese, fasi lunari, lancetta del crono a serpentina, movimento a carica automatica cal 1422, cinturino originale in pelle rossa con fibbia in metallo non marcata, vetro minerale. Diam. mm 38.

Corredato di scatola, garanzia, un secondo cinturino originale in pelle azzurra, un bracciale originale in acciaio con fibbia deployant a parte, cacciavite e leva anse graduato a righello.

**ALAIN SILBERSTEIN KRONO DE NOEL LIMITED EDITION N. 0XX/100, 1994**

€ 2.500/3.500

489



489

**TUDOR OYSTERDATE BIG BLOCK REF. 79170 IN ACCIAIO N. B5615XX**

cassa in acciaio, fondello serrato a vite, corona marcata, tasti del crono a vite, ghiera girevole con inserto nero, quadrante argentè, grafica nera, indici applicati al trizio, tre contatori a contrasto, secondi a ore nove, datario a ore tre con lente cyclope, movimento a carica automatica, cal. ETA 7750, bracciale oyster a maglie piene in acciaio ref. 78360 finali 589, lungh. interna cm circa, chiusura a scatoletta marcata Tudor, vetro plastica. Diam. mm 40.

**TUDOR OYSTERDATE BIG BLOCK REF. 79170 STAINLESS STEEL CHRONOGRAPH N. B5615XX**

€ 3.000/5.000

490



490

**ROGER DUBUIS EASY DIVER 46 CRONOGRIFO N. 0XX/280**

cassa in acciaio, fondello serrato con viti con movimento a vista, corona marcata, tasti del crono a pompa, ghiera girevole, quadrante nero, grandi indici applicati, due contatori, secondi a ore nove, movimento a carica automatica cal RD78 n. 2363, cinturino in gomma nera con fibbia deployant in acciaio originali, lungh. interna cm 20, vetro minerale. Diam. mm 46.

**ROGER DUBUIS EASY DIVER 46 STAINLESS STEEL CHRONOGRAPH N. 0XX/280**

€ 5.000/8.000

491



491

**PANERAI LUMINOR GMT REF. PAM00029 - OP6505 SERIALE A**

cassa di forma in acciaio, fondello a vite, copricorona con leva di sicurezza, ghiera graduata a ventiquattro ore, quadrante nero scannalato, indici e numeri arabi al trizio, datario a ore tre con lente, movimento a carica automatica cal ETA 2893-2 n. 150504, cinturino in pelle marrone con fibbia in metallo originali, vetro minerale. Dim. mm 44x44. Corredato di scatola, garanzia, libretto e secondo cinturino originale in pelle ocra.

**PANERAI LUMINOR GMT REF. PAM00029 - OP6505 SERIES A STAINLESS STEEL WRISTWATCH**

€ 2.000/3.000

492



492

**ROLEX DATEJUST MEDIO ORO GIALLO REF. 6824 N. 63061XX ANNO 1980**

cassa in oro giallo 18kt, fondello serrato a vite marcato 6800, ghiera zigrinata in oro giallo, corona marcata, quadrante argentè con indici applicati al trizio, grafica nera, datario a ore tre con lente cyclope, movimento a carica automatica cal 2030 n.722848, cinturino in pelle marrone non originale, fibbia in oro giallo 18kt marcata Rolex, vetro plastica. Diam. mm 30

**ROLEX DATEJUST MI-SIZE REF. 6824 N. 63061XX YELLOW GOLD WRISTWATCH, 1980**

€ 2.500/3.500

493



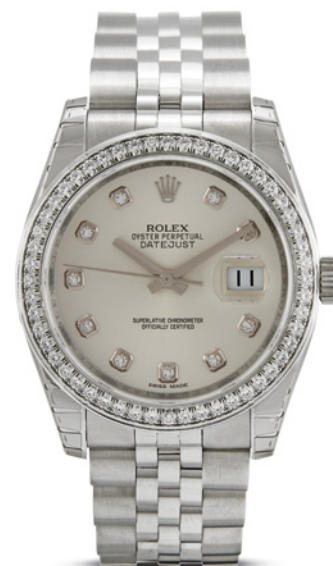
493

**ROLEX DATEJUST LADY ORO BIANCO REF. 6917 N. 32285XX ANNO 1973**

cassa in oro bianco 18kt, fondello serrato a vite, corona marcata, ghiera zigrinata in oro bianco, quadrante grigio, grafica bianca, indici applicati al trizio, datario a ore tre con lente cyclope, movimento a carica automatica cal 2030 n. 56251, bracciale president in oro bianco 18kt con chiusura deployant a scomparsa marcata Rolex, vetro plastica, gr. 64. Diam. mm 25. Corredato di una maglia aggiuntiva.

**ROLEX DATEJUST LADY REF. 6917 N. 32285XX WHITE GOLD WRISTWATCH, 1973**

€ 5.000/8.000



494

**ROLEX DATEJUST ACCIAIO E DIAMANTI REF. 116244 N. 420371XX ANNO 2012**

cassa in acciaio, fondello serrato a vite, corona marcata, ghiera con diamanti, quadrante argentè, grafica nera, indici con diamanti, datario a ore tre con lente cyclope, movimento a carica automatica, bracciale jubilee in acciaio cod. produzione SOZ, lung. interna cm 16 circa, chiusura a scomparsa marcata Rolex, vetro minerale. Diam. mm 36. Corredato di scatola, controscatola, garanzia, libretto e cinque maglie aggiuntive. Pellicole presenti. Condizioni pari al nuovo.

**ROLEX DATEJUST REF. 116244 N. 420371XX STAINLESS STEEL AND DIAMOND WRISTWATCH, 2012**

€ 8.000/12.000



# PATEK PHILIPPE REF. 5035J

---



495

**PATEK PHILIPPE REF. 5035J CALENDARIO ANNUALE ORO GIALLO**

cassa in oro giallo 18kt, fondello a vite con movimento a vista, corona marcata, quadrante argentè, grafica nera, numeri romani applicati, datario a ore sei, calendario completo con indicazione del giorno della settimana e mese in italiano e sfera delle ventiquattro ore alle sei, movimento a carica automatica cal 315/198 n. 3136132, cinturino originale regolabile in pelle nera con fibbia deployant in oro giallo 18kt marcata Patek Philippe, vetro minerale, gr. 85. Diam. mm 36

*PATEK PHILIPPE REF. 5035J ANNUAL CALENDAR YELLOW GOLD WRISTWATCH*

€ 8.000/12.000



496



496

**CLETO MUNARI HANS HOLLEIN EDIZIONE LIMITATA N. 0027**

cassa di forma in oro giallo 18kt, fondello serrato con viti, anse a forma di tempio classico, quadrante bianco, grafica nera, indici stampati, movimento al quarzo, cinturino in pelle marrone con fibbia in oro giallo 18kt marcata Hans Hollein, vetro minerale, gr. 38. Dim. mm 16x51 incluse anse. Difetti di funzionamento.

**CLETO MUNARI HANS HOLLEIN EDIZIONE LIMITATA N. 0027 YELLOW GOLD WRISTWATCH**

€ 2.000/3.000

497



497

**PIAGET REF. 9150 IN ORO BIANCO**

cassa di forma rettangolare in oro bianco 18kt, fondello serrato con viti, quadrante in onice (rottura), grafica argento, indici con diamanti, movimento a carica manuale, cinturino in pelle nera con fibbia in oro bianco 18kt originali, vetro minerale, gr. 30. Diam. mm 23x28

**PIAGET REF. 9150 ONYX DIAL WHITE GOLD WRISTWATCH**

€ 1.300/2.300



498

**IWC NOVECENTO CALENDARIO PERPETUO E FASI LUNARI N.1XX/125**

cassa di forma in oro giallo 18kt, fondello serrato con viti, quadrante argentè, grafica nera, numeri romani stampati, datario tra le dieci e le undici, calendario perpetuo e fasi lunari, movimento a carica automatica, cinturino in pelle nera con fibbia in oro giallo originali, vetro minerale, gr. 58. Dim. mm 26x42. Corredato di scatola, garanzia e libretto.

**IWC NOVECENTO PERPETUAL CALENDAR MOON PHASE YELLOW GOLD WRISTWATCH N.1XX/125**

€ 5.000/8.000

499



499

**WYLER CODE R CRONOGRARO IN ACCIAIO E TITANIO N. 28XX/3999**

cassa di forma in acciaio e titanio, fondello serrato con viti con movimento a vista, copricorona a scatto, tasti del crono rettangolari, lunetta con viti, quadrante purple, numeri arabi applicati, tre contatori, secondi a ore tre, datario tra le ore quattro e le ore cinque, movimento a carica automatica cal ETA 2894-2, cinturino in gomma bianca con fibbia in metallo originali, vetro minerale. Dim. mm 43x51. Corredato di scatola e garanzia.

**WYLER CODE R STAINLESS STEEL AND TITANIUM CARBON FIBER CHRONOGRAPH N. 28XX/3999**

€ 1.000/1.500

500



500

**WYLER CODE R IN ORO ROSA E TITANIO**

cassa di forma in oro rosa 18kt e titanio, fondello serrato con viti con movimento a vista, copricorona a scatto, lunetta con viti, quadrante nero, numeri arabi e indici applicati, datario a ore sei, movimento a carica automatica cal ETA 2893-1, cinturino in gomma nera con fibbia in oro rosa 18kt originali, vetro minerale, gr. 155. Dim. mm 43x51. Corredato di scatola e garanzia.

**WYLER CODE R ROSE GOLD AND TITANIUM CARBON FIBER WRISTWATCH**

€ 3.800/6.000



501

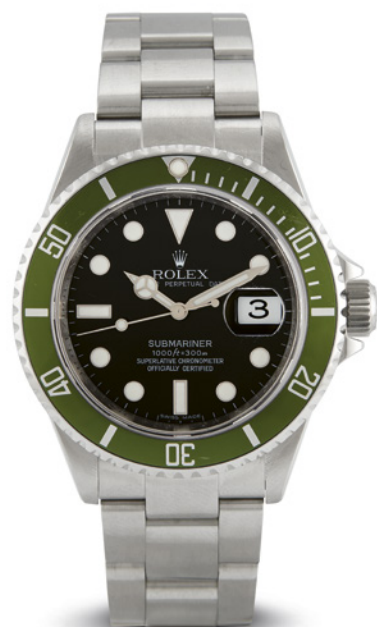
**CUERVO Y SOBRINOS ESPLENDIDOS REF. O 2412/2 IN ORO ROSA ANNO 2005**

cassa di forma ricurva in oro rosa 18kt, fondello serrato con viti, anse con terminale a piedistallo, corona marcata, quadrante salmone, grafica nera, indici applicati, datario a ore sei, movimento a carica automatica, cinturino in pelle marrone non originale, fibbia in oro rosa 18kt marcata Cuervo y Sobrinos, vetro minerale, gr. 103. Dim. mm 37x48. Corredato di scatola trasformabile in portastigari e garanzia.

**CUERVO Y SOBRINOS ESPLENDIDOS REF. O 2412/2 ROSE GOLD WRISTWATCH, 2005**

€ 2.500/3.500

# ROLEX SUBMARINER REF. 16610LV



502

**ROLEX SUBMARINER GHIERA VERDE "KERMIT" REF. 16610LV N. M5776XX**

cassa in acciaio, fondello serrato a vite, corona marcata, ghiera girevole con inserto verde "Kermit", quadrante nero, grafica bianca, indici bicchierini al superluminova, datario a ore tre con lente cyclope, movimento a carica automatica, bracciale oyster in acciaio a maglie piene ref. 93250, cod. produzione PJ3, lung. interna cm 20, chiusura a scatoletta in acciaio marcata Rolex, vetro minerale. Diam. mm 40. Corredato di garanzia di revisione Rolex.

**ROLEX SUBMARINER GREEN BEZEL "KERMIT" REF. 16610LV N. M5776XX WRISTWATCH**

€ 9.000/15.000



503



503

**JAEGER LECOULTRE OROLOGIO IN ORO ROSA**

cassa in oro rosa 18kt, fondello a pressione, quadrante argentè (difetti), grafica nera, indici e numeri arabi applicati, secondi a ore sei, movimento a carica manuale cal P449/3 n. 562868, cinturino in pelle marrone con fibbia in metallo non originali, vetro plastica, gr. 38. Diam. mm 36

**JAEGER LECOULTRE ROSE GOLD WRISTWATCH**

€ 900/1.500

504



504

**VACHERON & CONSTANTIN IN ORO GIALLO**

cassa in oro giallo 18kt, fondello a pressione, corona marcata, quadrante argentè, grafica nera, indici applicati, secondi a ore sei, movimento a carica manuale, cinturino in pelle marrone con fibbia in oro giallo 18kt non originali, vetro plastica, gr. 30. Diam. mm 34

**VACHERON & CONSTANTIN YELLOW GOLD WRISTWATCH**

€ 2.000/3.000

505



505

**OMEGA SPEEDMASTER IN ORO REF. 175.0043**

cassa in oro giallo 18kt, fondello a pressione, tasti a pompa, corona ottagonale marcata, ghiera in oro giallo con scala tachimetrica, quadrante bianco, grafica nera, indici applicati, tre contatori, secondi a ore nove, datario a ore tre, movimento a carica automatica cal ETA 7750, cinturino in pelle marrone non originale con fibbia in metallo marcata Omega, vetro minerale, gr. 83. Diam. mm 38

**OMEGA SPEEDMASTER REF. 175.0043 YELLOW GOLD WRISTWATCH**

€ 3.000/5.000

506



506

**JAEGER LECOULTRE MASTER GEOGRAPHIQUE ORE DEL MONDO REF. 169.1.92 N. 18XX**

cassa in oro giallo 18kt, fondello serrato con viti, corona marcata per la rimessa dell'ora alle tre, corona per spostamento del fuso orario alle dieci, quadrante argentè, grafica nera, indici applicati sul disco rehaut, riserva di carica, disco delle ore e minuti tra le sei e le otto, disco datario alle due, movimento a carica automatica, cinturino in pelle marrone non originale, fibbia in oro giallo 18kt marcata JLC, vetro minerale, gr. 73. Diam mm 38

**JAEGER LECOULTRE MASTER GEOGRAPHIQUE WORLD TIME REF. 169.1.92 N. 18XX**

€ 3.000/5.000

507



507

**ROLEX SUBMARINER REF. 16613 ACCIAIO E ORO N. A3046XX ANNO 1999**

cassa in acciaio, fondello a vite, corona marcata, ghiera girevole in oro giallo con inserto nero, quadrante nero, grafica oro, indici bicchierini al luminova, datario a ore tre con lente cyclope con sfondo oro, movimento a carica automatica, cal. 3135 N 7761211, bracciale oyster a maglie piene in acciaio e oro ref. 93153 finali 401B, lungh. interna cm 20 circa, chiusura a scatoletta in acciaio marcata Rolex, vetro minerale. Diam. mm 40. Corredato di garanzia.

**ROLEX SUBMARINER REF. 16613 N. A3046XX STAINLESS STEEL AND GOLD WRISTWATCH, 1999**

€ 8.500/12.000

508



508

**ROLEX DATEJUST REF. 116200 N. FQ6686XX ANNO 2015**

cassa in acciaio, fondello serrato a vite marcato 2080, corona marcata, ghiera liscia, quadrante nero, grafica bianca, numeri romani applicati, datario a ore tre con lente cyclope, movimento a carica automatica cal 3135 n. 516MF865, bracciale jubilee in acciaio ref. 63600 finali 6RT, lungh. interna cm 16 circa, chiusura a scomparsa marcata Rolex, vetro minerale. Diam. mm 36. Corredato di scatola, garanzia, libretto e sei maglie aggiuntive.

**ROLEX DATEJUST REF. 116200 N. FQ6686XX STAINLESS STEEL WRISTWATCH, 2015**

€ 3.500/5.500

509



509

**VACHERON CONSTANTIN CLASSIQUE ULTRAPIATTO**

cassa monoblocco in oro bianco 18kt, quadrante argentè (difetti), grafica nera, indici applicati, movimento a carica manuale, cinturino originale in pelle nera, fibbia in oro bianco 18kt non marcata, vetro minerale, gr. 27. Diam. mm 33

**VACHERON CONSTANTIN CLASSIQUE ULTRA-THIN WHITE GOLD WRISTWATCH**

€ 2.500/3.500

510



510

**VACHERON & CONSTANTIN OROLOGIO DA TASCA IN ORO BIANCO CON DIAMANTI**

cassa in oro bianco 18kt con fondello esterno in onice, lunetta impreziosita da diamanti taglio huit huit e anello della catena in platino, quadrante argentè (difetti), numeri romani applicati e lancette impreziosite da rose di diamante, movimento a carica manuale n. 408913, vetro plastica, gr. 52. Diam. mm 44. Corredato di cordicella in tessuto con elementi in platino onice e diamanti, scatola di A. L'Emeraude

**VACHERON & CONSTANTIN WHITE GOLD AND DIAMOND POCKET WATCH**

€ 5.000/8.000

# ROGER DUBUIS SYMPATHIE



511

## ROGER DUBUIS SYMPATHIE BIRETROGRADE CALENDARIO PERPETUO FASI LUNARI REF. 543 57100 N. 6/28

cassa in oro bianco 18kt, fondello serrato con viti con movimento a vista, corona marcata, quadrante bianco firmato Roger Dubuis, numeri arabi in nero e rosso, indicazione del calendario perpetuo e fasi lunari, movimento a carica automatica, cinturino originale in pelle marrone, fibbia in oro bianco 18kt firmata Roger Dubuis, vetro minerale, gr. 124. Dim. mm 42x53. Corredato di garanzia.

ROGER DUBUIS SYMPATHIE BIRETROGRADE PERPETUAL CALENDAR MOON PHASE REF. 543 57100 N. 6/28 IN 18KT WHITE GOLD WRISTWATCH

€ 16.000/30.000

Eccezionale ed eccentrico l'orologio Sympathie firmato Roger Dubuis è attualmente un modello assai desiderato dai collezionisti italiani ed internazionali. Dall'aspetto divertente ed estremamente elegante il presente segnatempo è realizzato negli standard dell'Alta Orologeria, come vuole il percorso che ha visto il suo marchio, arrivato alla fine degli anni Novanta ad essere una delle pochissime aziende che ricevono il punzone di Ginevra su tutta la sua produzione, simbolo dell'elevato pregio che contraddistingue questa Maison.

*Exceptional and eccentric, the Sympathie watch signed Roger Dubuis is currently a very sought after model by Italian and international collectors. Fun and extremely elegant, this timepiece is made according to the standards of Haute Horlogerie, as it wants the path that has seen its brand. At the end of the 90s, has become one of the few companies to receive the Geneva brand on all its production, symbol of the high quality that characterizes this Maison.*



512



512

**ROLEX DATEJUST ACCIAIO E ORO REF. 16013 N. 91252XX ANNO 1985**

cassa in acciaio, fondello serrato a vite marcato 16000, ghiera zigrinata in oro giallo, corona marcata, quadrante champagne con indici applicati con trizio, grafica nera, datario a ore tre con lente cyclope, movimento a carica automatica cal 3035 n. 1566514, bracciale jubilee in acciaio e oro ref. 62523H, finali 455, lungh. interna cm 18, chiusura a scatoletta marcata Rolex, vetro plastica. Diam. mm 35

**ROLEX DATEJUST REF. 16013 N. 91252XX STAINLESS STEEL AND GOLD WRISTWATCH, 1985**

€ 1.500/2.500

513



513

**ROLEX OYSTER PERPETUAL IN ACCIAIO REF. 1018 N. 6736XX ANNO 1960**

cassa in acciaio, fondello serrato a vite, corona marcata, quadrante nero, grafica bianca, indico applicati con trizio, movimento a carica automatica cal 1560 n. D80480, bracciale oyster in acciaio a maglie rivettate e elastiche finali 58, lungh. interna cm 20, chiusura a scatoletta in acciaio marcata Rolex, vetro plastica. Diam. mm 36

**ROLEX OYSTER PERPETUAL REF. 1018 STAINLESS STEEL WRISTWATCH N. 6736XX, 1960**

€ 1.500/2.500



514

**ROLEX DAYTONA REF. 16520 N. W8219XX ANNO 1996**

cassa in acciaio, fondello serrato a vite, corona marcata e pulsanti a vite, ghiera in acciaio con scala tachimetrica a 400, quadrante nero, grafica bianca, indici applicati al trizio, tre contatori, secondi a ore nove, movimento a carica automatica cal 4030 n. 103718, bracciale oyster a maglie piene in acciaio ref. 78390 finali 503B, cod. produzione V3, lungh. interna cm 20 circa, chiusura a scatoletta in acciaio marcata Rolex, vetro minerale. Diam. mm 40. Corredato di garanzia di vendita secondo polso di Oberdan del luglio 2000 e garanzia di riparazione Cassetti del giugno 2024.

**ROLEX DAYTONA REF. 16520 N. W8219XX STAINLESS STEEL WRISTWATCH, 1996**

€ 15.000/18.000

515



515

**CARTIER PANTHERE ACCIAIO E ORO MISURA PICCOLA**

cassa quadrata in acciaio, fondello serrato con viti, lunetta in oro giallo 18kt con viti, corona con pietra cabochon blu, quadrante avorio, grafica nera, numeri romani, movimento al quarzo, bracciale a maglie in acciaio e oro giallo 18kt, lungh. interna cm 16 circa, chiusura doppia deployant, vetro minerale, gr. complessivi 40. Dim. mm 22x30

Corredato di scatola e una maglia aggiuntiva.

**CARTIER PANTHERE SMALL SIZE STAINLESS STEEL AND GOLD WRISTWATCH**

€ 1.500/2.500

516



516

**CARTIER PASHA C**

cassa in acciaio, fondello serrato con viti, lunetta liscia in acciaio, copricorona avvitato con catena, quadrante bianco, grafica nera, numeri arabi stampati e indici applicati al trizio, datario tra ore quattro e cinque, movimento a carica automatica, bracciale a maglie piatte in acciaio, lungh. interna cm 19, chiusura doppia deployant a scomparsa, vetro minerale. Diam. mm 35

**CARTIER PASHA C STAINLESS STEEL WRISTWATCH**

€ 1.100/1.500



517

**GERALD CHARLES SEASIDE REF. GC9 CRONOGRAFO**

cassa in acciaio, fondello serrato con viti, tasti del crono a pompa, lunetta impreziosita da zaffiri gialli e diamanti, quadrante bianco, indici luminescenti, datario tra le quattro e le cinque, tre contatori, secondi a ore tre, movimento a carica automatica, cinturino in gomma nera con fibbia deployant in acciaio originali, vetro minerale. Diam. mm 41. Corredato di scatola e libretto.

**GERALD CHARLES SEASIDE REF. GC9 STAINLESS STEEL CHRONOGRAPH**

€ 3.000/5.000

# PATEK PHILIPPE REF. 3727



518

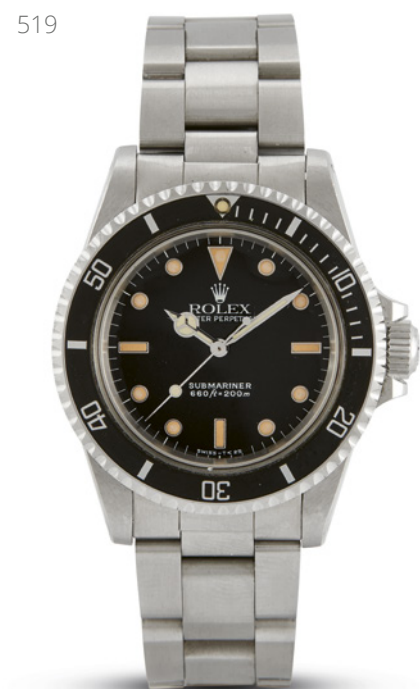
## PATEK PHILIPPE LAPISLAZZULI E DIAMANTI REF. 3727

cassa di forma in oro giallo 18kt, fondello serrato a vite, corona con lapislazzuli cabochon, lunetta impreziosita da una fila di diamanti, quadrante lapislazzuli, grafica bianca, movimento a carica manuale, bracciale integrato in oro giallo 18kt a maglia tessita e piatta con chiusura a scomparsa con logo Patek Philippe, lungh. cm 19 circa, gr. 92. Dim. mm 30x32. Corredato di garanzia.

**PATEK PHILIPPE REF. 3727 LAPIS LAZULI DIAMOND AND YELLOW GOLD WRISTWATCH**

€ 15.000/25.000





519

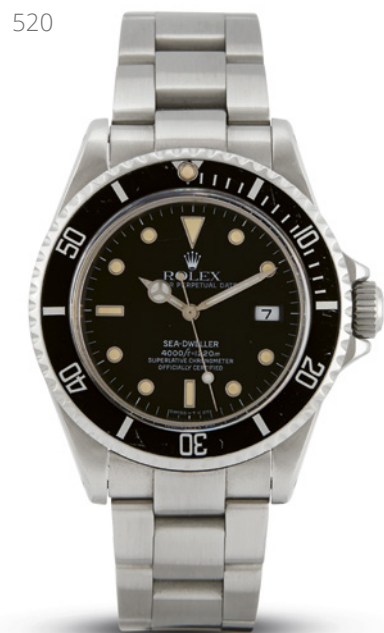
519

**ROLEX SUBMARINER REF. 5513 N. R9016XX ANNO 1988**

cassa in acciaio, fondello serrato a vite, corona marcata, ghiera girevole con inserto nero, quadrante nero, grafica bianca, indici bicchierini al trizio, movimento a carica automatica cal 1520, bracciale oyster in acciaio a maglie piene ref. 78360 finali 503B, lungh. interna cm 21, chiusura a scatoletta in acciaio marcata Rolex, ref. 78390, vetro plastica. Diam. mm 40.

**ROLEX SUBMARINER REF. 5513 N. R9016XX STAINLESS STEEL WRISTWATCH, 1988**

€ 4.000/6.000



520

520

**ROLEX SEA-DWELLER REF. 16600 N. E7312XX ANNO 1991**

cassa in acciaio, fondello a vite, corona marcata, ghiera in acciaio con inserto nero, valvola elio sul lato sinistro, quadrante nero con bicchierini al trizio, datario a ore tre, movimento a carica automatica cal. 3135 N 5978575, bracciale oyster in acciaio ref. 93160 finali 592B, lungh. interna cm 20 circa, chiusura a scatoletta marcata Rolex, vetro minerale. Diam. mm 40. Corredato di garanzia.

**ROLEX SEA-DWELLER REF. 16600 N. E7312XX STAINLESS STEEL WRISTWATCH, 1991**

€ 8.000/12.000



521

**ROLEX SEA-DWELLER DOPPIA SCRITTA ROSSA REF. 1665 N. 40303XX ANNO 1975**

cassa in acciaio, fondello a vite, corona marcata, ghiera in acciaio con inserto nero, valvola elio sul lato sinistro, quadrante nero matt con pallettoni al trizio, doppia scritta rossa, datario a ore tre, movimento a carica automatica cal 1570 n. D967164, bracciale oyster a maglie piene in acciaio ref. 93150 finali 585, lungh. interna cm 21 circa, chiusura a scatoletta marcata Rolex, vetro minerale. Diam. mm 40.

**ROLEX SEA-DWELLER DOUBLE RED REF. 1665 N. 40303XX STAINLESS STEEL WRISTWATCH, 1975**

€ 30.000/50.000

522



522

**VACHERON CONSTANTIN OROLOGIO N. 5238XX**

cassa di forma rettangolare in oro giallo 18kt, fondello a pressione, corona marcata, quadrante Sigma argentè, grafica nera, indici applicati, movimento al quarzo, cinturino in pelle nera con fibbia in oro giallo 18kt non originali, vetro minerale, gr. 21. Diam. mm 23x29

**VACHERON CONSTANTIN YELLOW GOLD WRISTWATCH N. 5238XX**

€ 1.200/1.800

523



523

**VACHERON CONSTANTIN PATRIMONY REF. 6486**

cassa in oro giallo 18kt, fondello a pressione, quadrante argentè, grafica nera, indici applicati, secondi a ore sei, movimento a carica manuale cal K1001/2, cinturino in pelle marrone con fibbia in oro giallo 18kt, non originali, vetro plastica, gr. 30. Diam. mm 34. Corredato di scatola e garanzia.

**VACHERON CONSTANTIN PATRIMONY REF. 6486 YELLOW GOLD WRISTWATCH**

€ 1.500/2.500



524

**GRANDJEAN & CO. OROLOGIO DA TASCA RIPETIZIONE ORE E MINUTI**

cassa in tre parti in oro giallo 18kt, fondello e coperchio decorati con elementi floreali e fogliacei incisi e stemma, quadrante argento con elementi fogliacei e floreali in rilievo, numeri romani, secondi a ore sei, movimento a carica manuale, vetro plastica, gr. 152. Diam. mm 52.

**GRANDJEAN & CO. HOURS AND MINUTES REPEATER YELLOW GOLD POCKET WATCH**

€ 1.500/2.500

# PATEK PHILIPPE REF. 3970E



525

## PATEK PHILIPPE REF. 3970E CRONOGRAFO CALENDARIO PERPETUO E FASI LUNARI

cassa in oro giallo 18kt, fondello a vite con movimento a vista, tasti del crono a pompa, corona marcata, quadrante argenteo, grafica nera, indici applicati, tre contatori, calendario perpetuo, cronografo, secondo fuso orario e secondi a ore nove, totalizzatore dei minuti e indicazione dell'anno a ore tre, datario a doppia finestra a ore dodici con giorno della settimana e del mese in inglese, fasi lunari, movimento a carica automatica cal 27-70Q n. 875810, cinturino in pelle marrone con fibbia in metallo non originali, vetro minerale, gr. 74. Corredato di fondello chiuso in oro giallo 18kt originale n. 28960XX, gr. 10, e pin per la rimessa dei datari. Diam. mm. 36.

*PATEK PHILIPPE REF. 3970E PERPETUAL CALENDAR MOON PHASE YELLOW GOLD CHRONOGRAPH*

€ 70.000/120.000



## DIPARTIMENTI FIRENZE



**MOBILI E OGGETTI D'ARTE,  
PORCELLANE E MAIOLICHE**

**CAPO DIPARTIMENTO**

Alberto Vianello  
[alberto.vianello@pandolfini.it](mailto:alberto.vianello@pandolfini.it)

**Assistenti**

Alice Sozzi  
Francesca Pinna  
[arredi@pandolfini.it](mailto:arredi@pandolfini.it)



**DIPINTI DEL SECOLO XIX**

**CAPO DIPARTIMENTO**

Lucia Montigiani  
[lucia.montigiani@pandolfini.it](mailto:lucia.montigiani@pandolfini.it)

**Assistente**

Luca Del Giorgio  
[dipinti800@pandolfini.it](mailto:dipinti800@pandolfini.it)



**ARCHEOLOGIA CLASSICA  
ED EGIZIA**

**CAPO DIPARTIMENTO**

Manfredi Maria Vaccari  
[manfredi.vaccari@pandolfini.it](mailto:manfredi.vaccari@pandolfini.it)



**WORKS ON PAPER**

**CAPO DIPARTIMENTO**

Lucia Montigiani  
[lucia.montigiani@pandolfini.it](mailto:lucia.montigiani@pandolfini.it)

**Assistenti**

Lorenzo Pandolfini  
Luca Del Giorgio  
[wop@pandolfini.it](mailto:wop@pandolfini.it)



**DIPINTI ANTICHI**

**CAPO DIPARTIMENTO**

Nicolò Pitto  
[nicolo.pitto@pandolfini.it](mailto:nicolo.pitto@pandolfini.it)

**Assistenti**

Lorenzo Pandolfini  
Luca Del Giorgio  
[dipintiantichi@pandolfini.it](mailto:dipintiantichi@pandolfini.it)



**DIPINTI ANTICHI**

**ESPERTO**

Mario Sani  
[mario.sani@pandolfini.it](mailto:mario.sani@pandolfini.it)

**Assistenti**

Lorenzo Pandolfini  
Luca Del Giorgio  
[dipintiantichi@pandolfini.it](mailto:dipintiantichi@pandolfini.it)



**SCULTURE DAL XIV  
AL XIX SECOLO**

**CAPO DIPARTIMENTO**

Alberto Vianello  
[alberto.vianello@pandolfini.it](mailto:alberto.vianello@pandolfini.it)

**Assistenti**

Alice Sozzi  
Francesca Pinna  
[sculture@pandolfini.it](mailto:sculture@pandolfini.it)



**WHISKY E DISTILLATI  
DA COLLEZIONE**

**CAPO DIPARTIMENTO**

Francesco Tanzi  
[francesco.tanzi@pandolfini.it](mailto:francesco.tanzi@pandolfini.it)

**Assistente**

Federico Dettori  
[spirits@pandolfini.it](mailto:spirits@pandolfini.it)



**DESIGN E ARTI  
DECORATIVE DEL '900**

**CAPO DIPARTIMENTO**

Jacopo Menzani  
[jacopo.menzani@pandolfini.it](mailto:jacopo.menzani@pandolfini.it)

**Assistente**

Mirella Ahmetovic  
[design@pandolfini.it](mailto:design@pandolfini.it)



**GIOIELLI**

**CAPO DIPARTIMENTO**

Cesare Bianchi  
[cesare.bianchi@pandolfini.it](mailto:cesare.bianchi@pandolfini.it)

**Assistenti**

Giulia Borgogni  
Anita Capecchi  
Simona Airò  
[gioielli@pandolfini.it](mailto:gioielli@pandolfini.it)



**OROLOGI DA TASCA  
E DA POLSO**

**CAPO DIPARTIMENTO**

Cesare Bianchi  
[cesare.bianchi@pandolfini.it](mailto:cesare.bianchi@pandolfini.it)

**Assistenti**

Giulia Borgogni  
Anita Capecchi  
Simona Airò  
[orologi@pandolfini.it](mailto:orologi@pandolfini.it)



**LUXURY VINTAGE FASHION**

**CAPO DIPARTIMENTO**

Cesare Bianchi  
[cesare.bianchi@pandolfini.it](mailto:cesare.bianchi@pandolfini.it)

**ESPERTO**

Benedetta Manetti  
[benedetta.manetti@pandolfini.it](mailto:benedetta.manetti@pandolfini.it)

**Assistenti**

Giulia Borgogni  
Anita Capecchi  
Simona Airò  
[vintage@pandolfini.it](mailto:vintage@pandolfini.it)



**VINI PREGIATI  
E DA COLLEZIONE**

**CAPO DIPARTIMENTO**

Francesco Tanzi  
[francesco.tanzi@pandolfini.it](mailto:francesco.tanzi@pandolfini.it)

**Assistente**

Federico Dettori  
[vini@pandolfini.it](mailto:vini@pandolfini.it)

## DIPARTIMENTI ROMA



**DIPINTI ANTICHI**

**ESPERTO**

Ludovica Trezzani  
[roma@pandolfini.it](mailto:roma@pandolfini.it)



**GIOIELLI E OROLOGI DA TASCA  
E DA POLSO**

**ESPERTO**

Andrea de Miglio  
[andrea.demiglio@pandolfini.it](mailto:andrea.demiglio@pandolfini.it)

**Assistenti**

Giulia Borgogni  
Anita Capecchi  
Simona Airò  
[gioielli@pandolfini.it](mailto:gioielli@pandolfini.it)  
[orologi@pandolfini.it](mailto:orologi@pandolfini.it)

## DIPARTIMENTI MILANO



### INTERNATIONAL FINE ART

#### CAPO DIPARTIMENTO

Tomaso Piva  
[tomaso.piva@pandolfini.it](mailto:tomaso.piva@pandolfini.it)

#### Assistenti

Alice Sozzi  
[finance@pandolfini.it](mailto:finance@pandolfini.it)



### ARTE ORIENTALE

#### CAPO DIPARTIMENTO

Thomas Zecchini  
[thomas.zecchini@pandolfini.it](mailto:thomas.zecchini@pandolfini.it)

#### Assistente

[asianart@pandolfini.it](mailto:asianart@pandolfini.it)



### ARTE MODERNA E CONTEMPORANEA

#### CAPO DIPARTIMENTO

Susanne Capolongo  
[susanne.capolongo@pandolfini.it](mailto:susanne.capolongo@pandolfini.it)

#### Assistente

[artecontemporanea@pandolfini.it](mailto:artecontemporanea@pandolfini.it)



### ARTE MODERNA E CONTEMPORANEA

#### JUNIOR EXPERT

Carolina Santi  
[carolina.santi@pandolfini.it](mailto:carolina.santi@pandolfini.it)



### PORCELLANE E MAIOLICHE

#### ESPERTO

Giulia Anversa  
[milano@pandolfini.it](mailto:milano@pandolfini.it)



### LIBRI, MANOSCRITTI E AUTOGRAFI

#### CAPO DIPARTIMENTO

Cristiano Collari  
[cristiano.collari@pandolfini.it](mailto:cristiano.collari@pandolfini.it)

#### Assistente

Mirella Ahmetovic  
[libri@pandolfini.it](mailto:libri@pandolfini.it)



### MONETE E MEDAGLIE

#### CAPO DIPARTIMENTO

Alberto Pettinaroli  
[alberto.pettinaroli@pandolfini.it](mailto:alberto.pettinaroli@pandolfini.it)

#### Assistente

[numismatica@pandolfini.it](mailto:numismatica@pandolfini.it)



### OROLOGI DA TASCA E DA POLSO

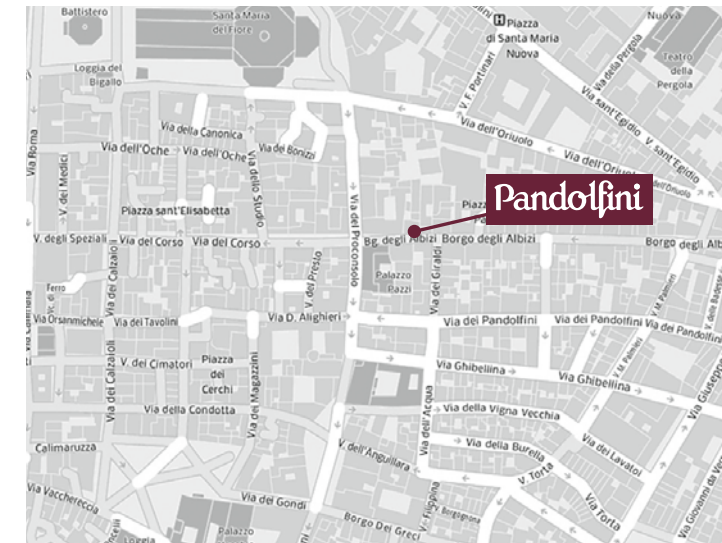
#### CONSULENTE

Fabrizio Zanini  
[fabrizio.zanini@pandolfini.it](mailto:fabrizio.zanini@pandolfini.it)

# Pandolfini

CASA  
D'ASTE  
DAL 1924

## SEDI



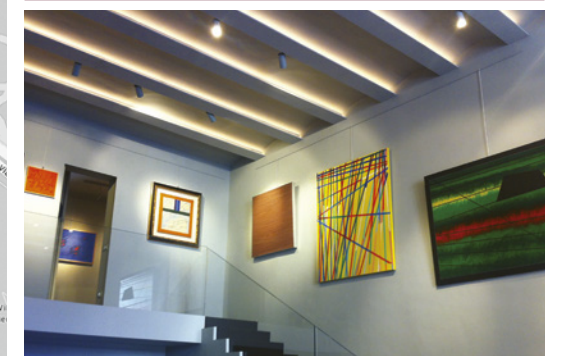
### FIRENZE

Palazzo Ramirez Montalvo  
 Borgo Albizi, 26  
 Tel. +39 055 2340888  
[info@pandolfini.it](mailto:info@pandolfini.it)



### MILANO

Via Manzoni, 45  
 Tel. +39 02 65560807  
[milano@pandolfini.it](mailto:milano@pandolfini.it)



### ROMA

Via Margutta, 54  
 Tel. +39 06 3201799  
[roma@pandolfini.it](mailto:roma@pandolfini.it)

## CONDIZIONI DI VENDITA

**1.** Pandolfini CASA D'ASTE s.r.l. è incaricata a vendere gli oggetti affidati dai mandanti come da atti registrati all'Ufficio I.V.A. di Firenze. In caso di mandato con rappresentanza gli effetti della vendita si perfezionano direttamente sul Venditore e sul Compratore, anche ai fini della eventuale applicabilità del Codice del Consumo, senza assunzione di altra responsabilità da parte di Pandolfini CASA D'ASTE s.r.l. oltre a quelle derivanti dal mandato ricevuto, agendo la Pandolfini CASA D'ASTE s.r.l. quale semplice intermediario.

**2.** Le vendite si effettuano al maggior offerente. Non sono accettati trasferimenti a terzi dei lotti già aggiudicati. Pandolfini CASA D'ASTE s.r.l. riterrà unicamente responsabile del pagamento l'aggiudicatario. Pertanto la partecipazione all'asta in nome e per conto di terzi dovrà essere preventivamente comunicata e la Pandolfini CASA D'ASTE s.r.l. si riserva il diritto di non far partecipare all'asta il rappresentante, qualora ritenga non sufficientemente dimostrato il potere di rappresentanza.

**3.** Le valutazioni in catalogo sono puramente indicative ed espresse in Euro. Le descrizioni riportate rappresentano un'opinione e sono puramente indicative e non implicano pertanto alcuna responsabilità da parte di Pandolfini CASA D'ASTE s.r.l. . Eventuali contestazioni dovranno essere inoltrate in forma scritta entro 10 giorni e se ritenute valide comporteranno unicamente il rimborso della cifra pagata senza alcun'altra pretesa.

**4.** Pandolfini CASA D'ASTE s.r.l. non rilascia alcuna garanzia in ordine all'attribuzione, all'autenticità o alla provenienza dei beni posti in vendita dei quali l'unico responsabile rimane esclusivamente il mandante. Il mandante assume ogni garanzia e responsabilità in ordine al bene, con riferimento esemplificativo ma non esaustivo a proprietà, provenienza, conservazione e commerciabilità del bene oggetto del presente mandato.

**5.** L'asta sarà preceduta da un'esposizione, durante la quale il Direttore della vendita sarà a disposizione per ogni chiarimento; l'esposizione ha lo scopo di far esaminare lo stato di conservazione e la qualità degli oggetti, nonché chiarire eventuali errori ed inesattezze riportate in catalogo. Gli interessati si impegnano ad esaminare di persona il bene, eventualmente anche con l'ausilio di un esperto di fiducia. Tutti gli oggetti vengono venduti "come visti", nello stato e nelle condizioni di conservazione in cui si trovano.

**6.** Pandolfini CASA D'ASTE s.r.l. può accettare commissioni d'acquisto (offerte scritte e telefoniche) dei lotti in vendita su preciso mandato per quanti non potranno essere presenti alla vendita. I lotti saranno sempre acquistati al prezzo più conveniente consentito da altre offerte sugli stessi lotti, e dalle riserve registrate. Pandolfini CASA D'ASTE s.r.l. non si ritiene responsabile, pur adoperandosi con massimo scrupolo per eventuali errori in cui dovesse incorrere nell'esecuzione di offerte (scritte o telefoniche). Nel compilare l'apposito modulo, l'offerente è pregato di controllare accuratamente i numeri dei lotti, le descrizioni e le cifre indicate. Non saranno accettati mandati di acquisto con offerte illimitate. La richiesta di partecipazione telefonica sarà accettata solo se formulata per iscritto prima della vendita. Nel caso di due offerte scritte identiche per lo stesso lotto, prevarrà quella ricevuta per prima.

**7.** Durante l'asta il Banditore ha la facoltà di riunire o separare i lotti ed adottare comunque qualsiasi provvedimento ritenuto utile al fine della miglior gestione dell'asta, ivi compresa la possibilità di ritirare un lotto dall'asta.

**8.** I lotti sono aggiudicati dal Direttore della vendita; in caso di contestazioni, il lotto disputato viene rimesso all'incanto nella seduta stessa sulla base dell'ultima offerta raccolta. L'offerta effettuata in sala prevale sempre sulle commissioni d'acquisto di cui al n. 6.

**9.** Il pagamento totale del prezzo di aggiudicazione e dei diritti d'asta potrà essere immediatamente preteso da Pandolfini CASA D'ASTE S.r.l.; in ogni caso lo stesso dovrà essere effettuato entro e non oltre le ore 12.00 del giorno successivo alla vendita.

**10.** I lotti acquistati e pagati devono essere ritirati non oltre 30 (trenta) giorni dalla data dell'asta. A Pandolfini CASA D'ASTE s.r.l. spetteranno tutti i diritti di custodia e la stessa sarà esonerata da qualsiasi responsabilità in relazione alla custodia e all'eventuale deterioramento degli oggetti. Una volta decorso il termine sopra indicato di 30 (trenta) giorni dalla data di aggiudicazione, a Pandolfini CASA D'ASTE s.r.l. sarà dovuto un costo settimanale di magazzino pari ad euro 26,00.

Il ritiro dei beni acquistati avverrà direttamente presso la sede indicata dalla Pandolfini CASA D'ASTE s.r.l. a cura e spese dell'acquirente il quale potrà procedere personalmente ovvero tramite persona incaricata. L'acquirente potrà richiedere di utilizzare un corriere o spedizioniere per la consegna, quale servizio autonomo e distinto. In tal caso, nessuna responsabilità potrà essere imputata alla Pandolfini CASA D'ASTE s.r.l. per eventuali danni che il bene dovesse subire durante il trasporto; in particolare, l'acquirente, direttamente o tramite incaricato, procederà alla verifica dell'adeguatezza dell'imballaggio, anche sulla base delle caratteristiche del bene acquistato, manlevando espressamente la Pandolfini CASA D'ASTE s.r.l. da qualsiasi responsabilità in merito. In caso di mancato pagamento entro il termine di dieci giorni dall'asta, Pandolfini CASA D'ASTE s.r.l. potrà dichiarare risolta la vendita, annullando l'aggiudicazione, ovvero agire in via giudiziaria per il recupero della somma dovuta. In ipotesi di risoluzione della vendita, l'acquirente sarà tenuto al pagamento a favore di Pandolfini CASA D'ASTE s.r.l. di una penale pari alle provvigioni perse, dovute sia da parte del mandante che dell'acquirente. La consegna del bene potrà avvenire esclusivamente solo dopo il saldo integrale del prezzo di aggiudicazione.

**11.** Per i lotti contraddistinti con il simbolo (β), il venditore ricopre la qualifica di professionista. Nel caso in cui l'acquirente sia un consumatore ai sensi dell'art. 3 del Codice del Consumo le vendite concluse mediante offerte scritte senza partecipazione diretta in sala, telefoniche o offerte online costituiscono contratti a distanza ai sensi e per gli effetti degli artt. 45 e ss. del Codice del Consumo.

Salvo quanto previsto al comma che segue, ai sensi dell'art. 59, comma 1, lett. m) del Codice del Consumo, l'acquirente non potrà usufruire del diritto di recesso in quanto il contratto è da intendersi concluso in occasione di un'asta pubblica secondo la definizione di cui all'art. 45, comma 1, lett. o) del suddetto Codice del Consumo.

Per i lotti contraddistinti con il simbolo (β), in ipotesi di aste che si svolgono esclusivamente online senza possibilità di partecipazione all'asta di persona contraddistinte con la dicitura "asta a tempo", è riconosciuto all'acquirente il diritto di recesso ai sensi e per gli effetti di cui all'art. 59 del Codice del Consumo. L'acquirente potrà recedere dal contratto entro quattordici giorni dal momento in cui è entrato in possesso del bene acquistato, senza dover fornire alcuna motivazione, inviandone

## INDICE

Sedi e referenti **5**

Informazioni asta **7**

Pandolfini LIVE **9**

OROLOGI DA POLSO E DA TASCA 401-512 **10**

Sedi e dipartimenti **108-111**

Condizioni generali di vendita **113**

*Conditions of sale* **118**

Come partecipare all'asta **115**

*Auctions* **120**

Corrispettivo d'asta e IVA **116**

*Buyer's premium and V.A.T.* **121**

Acquistare da Pandolfini **117**

*Buying at Pandolfini* **121**

Diritto di seguito **117**

*Resale right* **122**

Vendere da Pandolfini **117**

*Selling through Pandolfini* **122**

Modulo offerte **125**

*Absentee and telephone bids* **125**

Modulo abbonamenti **124**

*Catalogue subscriptions* **124**

Dove siamo **111**

*We are here* **111**

Foto di copertina lotto 461, 449, 483, 511, 525, 502, 415, 484, 428

Seconda di copertina lotto 407, 439, 440, 441

Pagina 2 lotto 477

Pagina 6 lotto 415

Pagina 8 lotto 525

Pagine 10-11 lotto 428, 449, 483, 525, 407, 480

Terza di copertina lotti 423, 424, 432, 434, 433, 511

*Siamo a disposizione per crediti fotografici e letterari agli eventuali aventi diritto che non è stato possibile identificare e contattare*

comunicazione per raccomandata AR ovvero tramite PEC alla Pandolfini CASA D'ASTE s.r.l. all'indirizzo pandoaste@pec.pandolfini.it. A tal fine potrà essere inviata una qualsiasi dichiarazione esplicita della decisione di recedere dal contratto ovvero potrà essere utilizzata la comunicazione tipo scaricabile al seguente link: [www.pandolfini.it/it/content/modulo-di-recesso.asp](http://www.pandolfini.it/it/content/modulo-di-recesso.asp)

Il termine sopra previsto si intende rispettato se la comunicazione relativa all'esercizio del diritto di recesso è inviata dal consumatore prima della scadenza del periodo di recesso. Pandolfini CASA D'ASTE s.r.l., a sua volta, provvederà a comunicare l'avvenuto recesso al venditore. Il costo per la riconsegna del bene sarà a carico dell'acquirente che provvederà quindi alla restituzione a sua cura e spese nel termine di quattordici giorni dal ricevimento da parte della Pandolfini CASA D'ASTE s.r.l. della comunicazione del recesso. Il termine è rispettato se l'acquirente rispedisce i beni prima della scadenza del periodo di quattordici giorni.

La Pandolfini CASA D'ASTE s.r.l. rimborserà il pagamento ricevuto dal consumatore per l'acquisto del bene, entro quattordici giorni dal giorno in cui è informata della decisione del consumatore di recedere dal contratto. La Pandolfini CASA D'ASTE s.r.l. potrà però trattenere il rimborso finché non abbia ricevuto la restituzione dei beni oggetto di recesso. Il rimborso verrà effettuato utilizzando lo stesso mezzo di pagamento usato dal consumatore per la transazione iniziale, salvo che il consumatore abbia espressamente convenuto altrimenti e a condizione che questi non debba sostenere alcun costo quale conseguenza del rimborso.

Ai fini dell'esercizio del diritto di recesso, l'acquirente si intende comunque entrato nel possesso del bene acquistato nel momento in cui siano trascorsi dieci giorni dall'avvenuto pagamento da parte dell'acquirente e lo stesso non abbia provveduto al ritiro del bene.

**12.** Gli acquirenti sono tenuti all'osservanza di tutte le disposizioni legislative e regolamenti in vigore relativamente agli oggetti sottoposti a notifica, con particolare riferimento al D.Lsg. n. 42/2004. La vendita di oggetti sottoposti alla normativa sopra indicata sarà quindi sospensivamente condizionata al mancato esercizio del diritto di prelazione da parte del Ministero competente nel termine di sessanta giorni dalla data di ricezione della denuncia così come previsto dall'art. 61 del suddetto D.Lgs. n. 42/2004. Durante il termine utile ai fini dell'esercizio del diritto di prelazione, il bene non potrà comunque essere consegnato all'acquirente ai sensi dell'art. 61, comma 4, del D.Lgs. n. 42/2004. L'aggiudicatario non potrà, in caso di esercizio del diritto di prelazione da parte dello Stato, pretendere da Pandolfini CASA D'ASTE s.r.l. o dal Venditore alcun rimborso od indennizzo.

**13.** Il Decreto Legislativo n. 42 del 22 gennaio 2004 disciplina l'esportazione dei Beni Culturali al di fuori del territorio della Repubblica Italiana, mentre l'esportazione al di fuori della Comunità Europea è altresì assoggettata alla disciplina prevista dal Regolamento CEE n. 116/2009 del 18 dicembre 2008. L'esportazione di oggetti è regolata dalla suddetta normativa e dalle leggi doganali e tributarie in vigore. Pandolfini CASA D'ASTE s.r.l. non risponde del rilascio dei relativi permessi previsti né può garantirne il rilascio. Pandolfini CASA D'ASTE s.r.l. declina quindi ogni responsabilità nei confronti degli acquirenti in ordine ad eventuali restrizioni all'esportazione dei lotti aggiudicati. La mancata concessione delle suddette autorizzazioni non possono giustificare l'annullamento dell'acquisto né il mancato pagamento. Si ricorda che i reperti archeologici di provenienza italiana non possono essere esportati.

**14.** Ai sensi e per gli effetti dell'art. 22 D. Lgs n. 231/2007 (Decreto Antiriciclaggio), i clienti si impegnano a fornire tutte le informazioni necessarie ed aggiornate per consentire a Pandolfini CASA D'ASTE s.r.l. di

adempiere agli obblighi di adeguata verifica della clientela. Resta inteso che il perfezionamento dell'operazione è subordinato al rilascio da parte del Cliente delle informazioni richieste da Pandolfini CASA D'ASTE s.r.l. per l'adempimento dei suddetti obblighi. Ai sensi dell'art. 42 D. Lgs n. 231/07, Pandolfini CASA D'ASTE s.r.l. si riserva la facoltà di astenersi e non concludere l'operazione nel caso di impossibilità oggettiva di effettuare l'adeguata verifica della clientela.

**15.** Il presente regolamento viene accettato automaticamente da quanti concorrono alla vendita all'asta. Per tutte le contestazioni è stabilita la competenza del Foro di Firenze.

**16.** I lotti contrassegnati con ★ sono stati affidati da soggetti I.V.A. e pertanto assoggettati ad I.V.A. come segue: 22% sul prezzo di aggiudicazione e 22% sul corrispettivo netto d'asta.

**17.** I lotti contrassegnati in catalogo con il simbolo \*\* sono soggetti al regime IVA agevolato introdotto dall'art. 9 del D.L. 95/2025, convertito con modificazioni dalla L. 118/2025, che prevede l'applicazione dell'aliquota ridotta del 5% esclusivamente sul prezzo di aggiudicazione delle opere rientranti nelle categorie ammesse. Restano soggetti ad IVA con aliquota ordinaria (22%) i diritti d'asta.

**18.** I lotti contrassegnati con (λ) s'intendono corredati da attestato di libera di circolazione, mentre i lotti contrassegnati con (◇), da attestato di avvenuta spedizione o importazione.

**19.** I lotti contrassegnati con ● sono assoggettati al diritto di seguito. Il decreto legislativo n. 118 del 13 febbraio 2006 ha introdotto il diritto degli autori di opere e di manoscritti, e dei loro eredi, ad un compenso sul prezzo di goni vendita, successivamente alla prima, dell'opera originale, il c.d. "diritto di seguito". Detto compenso è dovuto nel caso il prezzo di vendita non sia inferiore ad €. 3.000 ed è così determinato:

- 4% per la parte del prezzo di vendita compresa tra €. 3.000 ed €. 50.000
- 3% per la parte del prezzo di vendita compresa tra €. 50.000,01 ed €. 200.000
- 1% per la parte del prezzo di vendita compresa tra €. 200.000,01 ed €. 350.000
- 0,5% per la parte del prezzo di vendita compresa tra €. 350.000,01 ed €. 500.000
- 0,25% per la parte del prezzo di vendita superiore ad €. 500.000

Pandolfini CASA D'ASTE s.r.l. è tenuta a versare il "diritto di seguito" per conto dei venditori alla Società Italiana degli Autori ed Editori (SIAE).

Nel caso il lotto sia soggetto al c.d. "diritto di seguito" ai sensi dell'art. 144 della legge 633/41, l'aggiudicatario si impegna a corrispondere, oltre all'aggiudicazione, alle commissioni d'asta e alle altre spese eventualmente gravanti, anche l'importo che spetterebbe al Venditore pagare ai sensi dell'art. 152 l. 633/41, che Pandolfini CASA D'ASTE s.r.l. si impegna a versare al soggetto incaricato della riscossione.

**20.** I lotti contrassegnati con ■ sono offerti senza riserva.

**21.** L'informativa sul trattamento dei dati personali è consultabile sul sito internet della Pandolfini CASA D'ASTE s.r.l. al seguente indirizzo [www.pandolfini.it/it/content/privacy.asp](http://www.pandolfini.it/it/content/privacy.asp).

## COME PARTECIPARE ALL'ASTA

Le aste sono aperte al pubblico e senza alcun obbligo di acquisto. I lotti sono solitamente venduti in ordine numerico progressivo come riportati in catalogo. Il ritmo di vendita è indicativamente di 90 - 100 lotti l'ora ma può variare a seconda della natura degli oggetti.

### Offerte scritte e telefoniche

Nel caso non sia possibile presenziare all'asta, Pandolfini CASA D'ASTE potrà concorrere per Vostro conto all'acquisto dei lotti.

Per accedere a questo servizio, del tutto gratuito, dovrete inoltrare l'apposito modulo che troverete in fondo al catalogo o presso i ns. uffici con allegato la fotocopia di un documento d'identità. I lotti saranno eventualmente acquistati al minor prezzo reso possibile dalle altre offerte in sala.

In caso di offerte scritte dello stesso importo sullo stesso lotto, avrà precedenza quella ricevuta per prima.

Pandolfini CASA D'ASTE S.r.l. offre inoltre ai propri clienti la possibilità di essere contattati telefonicamente durante l'asta per concorrere all'acquisto dei lotti proposti.

Sarà sufficiente inoltrare richiesta scritta che dovrà pervenire 12 ore prima della vendita. Detto servizio sarà garantito nei limiti della disposizione delle linee al momento ed in ordine di ricevimento delle richieste.

Per quanto detto si consiglia di segnalare comunque un'offerta che ci consentirà di agire per Vostro conto esclusivamente nel caso in cui fosse impossibile contattarvi.

### Rilanci

Il prezzo di partenza è solitamente inferiore alla stima indicata in catalogo ed i rilanci sono indicativamente pari al 10% dell'ultima battuta.

In ogni caso il Banditore potrà variare i rilanci nel corso dell'asta.

### Ritiro lotti

I lotti pagati nei tempi e modi sopra riportati dovranno, salvo accordi contrari, essere immediatamente ritirati.

Pandolfini fornisce un servizio di logistica con spese a carico del cliente.

*Per altre informazioni si rimanda alle Condizioni Generali di Vendita.*

### Pagamenti

Il pagamento dei lotti dovrà essere effettuato, in €, entro il giorno successivo alla vendita, con una delle seguenti forme:

- contanti nei limiti di legge previsti al momento del pagamento

- assegno circolare non trasferibile o assegno bancario previo accordo con la Direzione amministrativa.

intestato a:

Pandolfini CASA D'ASTE S.r.l.

- bonifico bancario presso:

MONTE DEI PASCHI DI SIENA

Via dei Pecori 8 - FIRENZE

IBAN IT 21T 01030 02800 000063650896

intestato a Pandolfini Casa d'Aste

Swift BIC PASCITMMFIR

**Pandolfini CASA D'ASTE S.r.l. agisce per conto dei venditori in virtù di un mandato con rappresentanza e pertanto non si sostituisce ai terzi nei rapporti contabili.**

**I lotti venduti da Soggetti I.V.A. saranno fatturati da quest'ultimi agli acquirenti.**

**La ns. fattura, pur riportando per quietanza gli importi relativi ad aggiudicazione ed I.V.A., è costituita unicamente dalla parte appositamente evidenziata.**

## ACQUISTARE DA PANDOLFINI

Le stime in catalogo sono espresse in Euro (€).

Dette valutazioni, puramente indicative, si basano sul prezzo medio di mercato di opere comparabili, nonché sullo stato di conservazione e sulle qualità dell'oggetto stesso.

I cataloghi Pandolfini includono riferimenti alle condizioni delle opere solo nelle descrizioni di opere multiple (quali stampe, libri, vini e monete).

Si prega di contattare l'esperto del dipartimento per richiedere un condition report di un lotto particolare. I lotti venduti nelle nostre aste saranno raramente, per natura, in un perfetto stato di conservazione, ma potrebbero presentare, a causa della loro natura e della loro antichità, segni di usura, danni, altre imperfezioni, restauri o riparazioni. Qualsiasi riferimento alle condizioni dell'opera nella scheda di catalogo non equivale a una completa descrizione dello stato di conservazione. I condition report sono solitamente disponibili su richiesta e completano la scheda di catalogo. Nella descrizione dei lotti, il nostro personale valuta lo stato di conservazione in conformità alla stima dell'oggetto e alla natura dell'asta in cui è inserito. Qualsiasi affermazione sulla natura fisica del lotto e sulle sue condizioni nel catalogo, nel condition report o altrove è fatta con onestà e attenzione. Tuttavia il personale di Pandolfini non ha la formazione professionale del restauratore e ne consegue che ciascuna affermazione non potrà essere esaustiva. Consigliamo sempre la visione diretta dell'opera e, nel caso di lotti di particolare valore, di avvalersi del parere di un restauratore o di un consulente di fiducia prima di effettuare un'offerta.

Ogni asserzione relativa all'autore, attribuzione dell'opera, data, origine, provenienza e condizioni costituisce un'opinione e non un dato di fatto.

Si precisano di seguito per le attribuzioni:

1. ANDREA DEL SARTO: a nostro parere opera dell'artista.
2. ATTRIBUITO AD ANDREA DEL SARTO: è nostra opinione che l'opera sia stata eseguita dall'artista, ma con un certo grado d'incertezza.
3. BOTTEGA DI ANDREA DEL SARTO: opera eseguita da mano sconosciuta ma nell'ambito della bottega dell'artista, realizzata o meno sotto la direzione dello stesso.
4. CERCHIA DI ANDREA DEL SARTO: a ns. parere opera eseguita da soggetto non identificato, con connotati associabili al suddetto artista. E' possibile che si tratti di un allievo.
5. STILE DI ...; SEGUACE DI ...; opera di un pittore che lavora seguendo lo stile dell'artista; può trattarsi di un allievo come di altro artista contemporaneo o quasi.
6. MANIERA DI ANDREA DEL SARTO: opera eseguita nello stile dell'artista ma in epoca successiva.
7. DA ANDREA DEL SARTO: copia di un dipinto conosciuto dell'artista.

8. IN STILE ...: opera eseguita nello stile indicato ma di epoca successiva.

9. I termini firmato e/o datato e/o siglato, significano che quanto riportato è di mano dell'artista.

10. Il termine recante firma e/o data significa che, a ns. parere, quanto sopra sembra aggiunto successivamente o da altra mano.

11. Le dimensioni dei dipinti indicano prima l'altezza e poi la base e sono espresse in cm. Le dimensioni delle opere su carta sono invece espresse in mm.

12. I lotti contrassegnati con (λ) s'intendono corredati da attestato di libera di circolazione o attestato di temporanea importazione artistica in Italia.

13. Il peso degli oggetti in argento è calcolato al netto delle parti in metallo, vetro e cristallo. Per gli argenti con basi appesantite il peso non è riportato.

14. I lotti contrassegnati con ● sono assoggettati al diritto di seguito.

## CORRISPETTIVO D'ASTA E I.V.A.

Al prezzo di aggiudicazione dovrà essere aggiunto un importo dei diritti d'asta pari al:

- 26% fino a 250.000 euro

- 22% sulla parte eccedente

Tali percentuali sono comprensive dell'iva in base alla normativa vigente

### Lotti contrassegnati con \* in catalogo

Le aggiudicazioni dei lotti contrassegnati con \* ed assoggettati ad iva con regime ordinario avranno invece le seguenti maggiorazioni:

- iva del 22% sul prezzo di aggiudicazione

- diritti d'asta del 26% fino a 250.000 euro e del

22% sulla parte eccedente

Le vendite effettuate in virtù di mandati senza rappresentanza stipulati con soggetti IVA per beni per i quali non sia stata detratta l'imposta all'atto di acquisto sono soggette al regime del Margine ai sensi dell'art. 40 bis D.L. 41/95.

## ACQUISTARE DA PANDOLFINI

### Modalità di pagamento

Il pagamento potrà avvenire nelle seguenti modalità:

a) contanti nei limiti di legge previsti al momento del pagamento;

b) assegno circolare soggetto a preventiva verifica con l'istituto di emissione;

c) assegno bancario di conto corrente previo accordo con la direzione amministrativa della Pandolfini CASA D'ASTE S.r.l.;

d) bonifico bancario intestato a Pandolfini Casa d'Aste

MONTE DEI PASCHI DI SIENA

Filiale FIRENZE - Via dei Pecori, 8

IBAN: IT 21T 01030 02800 000063650896

BIC: PASCITMMFIR

### Diritto di seguito

Il decreto Legislativo n. 118 del 13 febbraio 2006 ha introdotto il diritto degli autori di opere e di manoscritti, e dei loro eredi, ad un compenso sul prezzo di ogni vendita, successiva alla prima, dell'opera originale, il c.d. "diritto di seguito".

Detto compenso è dovuto nel caso il prezzo di vendita non sia inferiore ad € 3.000 ed è così determinato

a) 4% fino a € 50.000;

b) 3% per la parte del prezzo di vendita compresa tra € 50.000,01 ed € 200.000;

c) 1% per la parte del prezzo di vendita compresa tra € 200.000,01 ed € 350.000;

d) 0,5% per la parte del prezzo di vendita compresa tra € 350.000,01 ed € 500.000;

e) 0,25% per la parte del prezzo di vendita superiore ad € 500.000.

Pandolfini Casa d'Aste è tenuta a versare il "diritto di seguito" per conto dei venditori alla Società italiana degli autori ed editori (SIAE).

Nel caso il lotto sia soggetto al c.d. "diritto di seguito" ai sensi dell'art. 144 della legge 633/41, l'aggiudicatario s'impegna a corrispondere, oltre all'aggiudicazione, alle commissioni d'asta ed alle altre spese eventualmente gravanti, anche l'importo che spetterebbe al Venditore pagare ai sensi dell'art. 152 L. 633/41, che Pandolfini s'impegna a versare al soggetto incaricato delle riscossione.

Si ricorda che per l'esportazione di opere che hanno più di 50 anni la legge italiana prevede la richiesta di un attestato di libera circolazione. Il tempo di attesa per il rilascio di tale documentazione è di circa 40 giorni dalla presentazione dell'opera e dei relativi documenti alla Soprintendenza Belle Arti.

In caso di aggiudicazione del lotto da parte di un compratore straniero, si prega il cliente di contattare immediatamente il dipartimento competente in merito all'opera acquistata per informazioni sul preventivo e per le pratiche relative all'esportazione e al trasporto delle opere in paesi esteri.

Il mancato rilascio o il ritardo del rilascio della licenza non costituisce una causa di risoluzione o annullamento della vendita, né giustifica il ritardo del pagamento da parte dell'acquirente.

## VENDERE DA PANDOLFINI

### Valutazioni

Presso gli uffici di Pandolfini CASA D'ASTE S.r.l. è possibile, su appuntamento, ottenere una valutazione gratuita dei Vostri oggetti.

In alternativa, potrete inviare una fotografia corredata di tutte le informazioni utili alla valutazione, in base alla quale i ns. esperti potranno fornire un valore di stima indicativo.

### Mandato per la vendita

Qualora decidiate di affidare gli oggetti per la vendita, il personale Pandolfini Vi assisterà in tutte le procedure. Alla consegna degli oggetti Vi verrà rilasciato un documento (mandato a vendere) contenente la lista degli oggetti, i prezzi di riserva, la commissione e gli eventuali costi per assicurazione, foto e trasporto. Dovranno essere forniti un documento d'identità ed il codice fiscale per l'annotazione sui registri di P.S. conservati presso gli uffici Pandolfini.

Il mandato a vendere può essere con o senza rappresentanza. Il mandante rimane, eventualmente anche solo in via di manleva nei confronti della Pandolfini, il soggetto responsabile per eventuali pretese che l'acquirente dovesse avanzare in ordine al bene acquistato.

### Riserva

Il prezzo di riserva è l'importo minimo (al lordo delle commissioni) al quale l'oggetto affidato può essere venduto. Detto importo è strettamente riservato e sarà tutelato dal Banditore in sede d'asta. Qualora detto prezzo non venga raggiunto, il lotto risulterà invenduto.

### Liquidazione del ricavato

Trascorsi circa 35 giorni lavorativi dalla data dell'asta, e comunque una volta ultimate le operazioni d'incasso, provvederemo alla liquidazione, dietro emissione di una fattura contenente in dettaglio le commissioni e le altre spese addebitate.

### Commissioni

Sui lotti venduti Pandolfini CASA D'ASTE S.r.l. applicherà una commissione del 13% (oltre ad I.V.A.) mediante detrazione dal ricavato.

## CONDITIONS OF SALE

**1.** Pandolfini CASA D'ASTE s.r.l. is charged with selling objects entrusted to the same by consignors as per the deeds registered at the VAT Office of Florence. In the event of mandates with representation, the effects of the sale shall be completed directly by the Seller and the Purchaser, also for the purposes of the possible application of the Consumer Code, without the assumption of any additional liability by Pandolfini CASA D'ASTE s.r.l. other than whatever derives from the mandate received, with Pandolfini CASA D'ASTE s.r.l. acting as a simple intermediary.

**2.** Sales shall be awarded to the highest bidder. The transfer of sold lots to third parties shall not be accepted. Pandolfini CASA D'ASTE s.r.l. shall hold the successful bidder solely responsible for the payment. For this reason, participation in the auction in the name and on the behalf of third parties shall be notified in advance and Pandolfini CASA D'ASTE s.r.l. shall reserve the right to refuse to allow the representative to take part in the auction should it deem that the power of representation has not been sufficiently demonstrated.

**3.** The estimates in the catalogue are purely indicative and are expressed in euros. The descriptions of the lots shall be considered to be no more than an opinion and purely indicative, and shall not, therefore, entail any liability on the part of Pandolfini CASA D'ASTE S.r.l. Any complaints should be sent in writing within ten (10) days and, where considered valid, shall solely entail the reimbursement of the amount paid without the right to any further claims.

**4.** Pandolfini CASA D'ASTE s.r.l. shall not issue any guarantees regarding the attribution, authenticity or origin of the goods put up for sale for which the sole person responsible shall exclusively remain the consignor. The consignor shall assume every guarantee and responsibility concerning the goods with reference to – by way of an example but not limited to - the ownership, origin, preservation and marketability of the item which is the subject of this mandate.

**5.** The auction shall be preceded by an exhibition during which the Director of the sale shall be available for any clarification; the purpose of the exhibition shall be to allow prospective bidders to inspect the state of preservation and the quality of the objects as well as to clarify any possible errors or inaccuracies in the catalogue. The interested parties shall undertake to examine the objects in person, possibly with the assistance of a trusted expert. All the objects shall be “sold as seen” in the same condition and state of preservation in which they are displayed.

**6.** Pandolfini CASA D'ASTE s.r.l. may accept absentee bids (written or telephone bids) for the lots for sale on the precise mandate of persons who are unable to attend the auction. The lots shall always be purchased at the best price, in compliance with other bids for the same lots and with the registered reserves. The Pandolfini CASA D'ASTE s.r.l. shall not be held responsible for any mistakes in the management of any written or telephone bids whilst undertaking to scrupulously avoid any errors. Bidders are advised to carefully check the numbers of the lots, the descriptions and the figures indicated when filling in the relevant form. Absentee bids of an unlimited amount shall not be accepted. Telephone bidding requests shall only be accepted where formulated in writing before the sale. In the event of two identical absentee bids for the same lot, priority shall be given to the first one received.

**7.** During the auction the Auctioneer shall have the right to combine or separate the lots and to adopt any measures deemed to be useful

for the optimum management of the event, including the possibility of withdrawing a lot from the same.

**8.** The lots shall be awarded by the Director of the sale; in the event of a dispute, the contested lot shall be re-offered at the same session based on the last bid received. Bids placed in the salesroom shall always prevail over absentee bids as per point no. 6.

**9.** Pandolfini CASA D'ASTE S.r.l. may immediately request the total payment of the final price, including the buyer's premium; this should, in any case, be paid by no later than 12 p.m. on the day after the sale.

**10.** Lots that have been purchased and paid should be collected within 30 (thirty) days from the date of the auction. Pandolfini CASA D'ASTE s.r.l. will have all the rights of storage and will be exempted from any liability in relation of the storage and possible deterioration of the object. Once above the mentioned deadline of 30 (thirty) days from the award date has elapsed, Pandolfini CASA D'ASTE s.r.l. shall be entitled to claim all the storage charges. The weekly storage fee shall amount to € 26.00.

The collection of the goods purchased shall be carried out under the responsibility and at the expense of the purchaser either in person or through an incumbent or a carrier/forwarding agent. In any case, Pandolfini CASA D'ASTE s.r.l. shall not be liable for any damage to the goods suffered during transport; in particular, the purchaser, either directly or through its incumbent, shall undertake to inspect the suitability of the packaging, also based on the characteristics of the object purchased, expressly releasing Pandolfini CASA D'ASTE s.r.l. from any liability in this regard.

In the event that payment is not made within the term of ten (10) days from the auction, Pandolfini CASA D'ASTE s.r.l. may declare the sale to have been canceled, annulling the awarding of the bid and taking legal steps in order to recover the amount due. In the event of the cancellation of the sale, the purchaser shall be obliged to pay Pandolfini CASA D'ASTE srl a penalty equal to the lost commission due by both the principal and by the purchaser. The delivery of the goods shall take place exclusively once the full balance of the final price has been paid.

**11.** For lots marked with the symbol (β), the seller holds the qualification of a professional. In the event that the purchaser is a consumer pursuant to art. 3 of the Consumer Code, sales completed by means of absentee bids without direct salesroom participation, in writing, by telephone or online, shall constitute distance contracts pursuant to and as an effect of articles 45 and fol. of the Consumer Code.

Pursuant to art. 59, para. 1 m) of the Consumer Code and barring the provisions of the following paragraph, the purchaser may not take advantage of the right of withdrawal since the contract shall be understood to have been concluded on the occasion of a public auction according to the definition in art. 45, para. 1 o) of the aforementioned Consumer Code.

For lots marked with the symbol (β), in the case of auctions held exclusively online without the possibility of taking part in person, indicated by the wording “timed auction”, the purchaser's right of withdrawal shall be recognized pursuant to and as an effect of art. 59 of the Consumer Code. The purchaser may withdraw from the contract within fourteen (14) days from entering into possession of the object

purchased without having to provide any motivation, notifying the same by registered letter with advice of receipt or via certified email sent to Pandolfini CASA D'ASTE s.r.l. at pandoaste@pec.pandolfini.it. Any explicit declaration of the decision to withdraw from the contract may be sent for this purpose or the standard notification which can be downloaded from the following link: [www.pandolfini.it/it/content/modulo-di-recesso.asp](http://www.pandolfini.it/it/content/modulo-di-recesso.asp). The above term shall be understood to have been complied with in the event that the notification of the exercising of the right of withdrawal is sent by the consumer before the expiry of the withdrawal period. Pandolfini CASA D'ASTE s.r.l. shall, in turn, undertake to notify the seller of the withdrawal. The cost of redelivering the object shall be charged to the purchaser who shall, therefore, undertake to return the same under its own responsibility and at its own expense within fourteen (14) days from when Pandolfini CASA D'ASTE s.r.l. receives the notification of withdrawal. The term shall be deemed to have been complied with if the purchaser returns the goods before the 14-day deadline.

Pandolfini CASA D'ASTE s.r.l. shall undertake to reimburse all the payments received from the consumer, including the delivery expenses (with the exception of any additional costs arising from the choice of a method of delivery different from the cheaper standard delivery offered), within fourteen (14) days from when it was informed of the consumer's decision to withdraw from the contract. Pandolfini CASA D'ASTE s.r.l. may, however, withhold reimbursement until it has received the returned goods which are the subject of the withdrawal. Reimbursement may be made by employing the same method of payment used by the consumer for the initial transaction, unless the consumer has expressly agreed otherwise and on condition that the same does not have to sustain any other costs as a consequence of the reimbursement.

For the purposes of exercising the right of withdrawal, the purchaser shall, however, be understood to have entered into possession of the object purchased when ten (10) days have passed from payment by the purchaser without the same undertaking to collect the object.

**12.** Purchasers should undertake to comply with all the legislative measures and regulations currently in force regarding objects subject to notification, with particular reference to Italian Legislative Decree no. 42/2004. The sale of objects subject to the above regulations shall, therefore, be suspensively conditional upon the absence of the exercising of the right of pre-emption by the competent Ministry within the term of sixty (60) days from the date of receipt of the report as envisaged by art. 61 of above Legislative Decree no. 42/2004. During the period of time permitted for exercising the right of pre-emption, the object may not, however, be delivered to the purchaser pursuant to art. 61, para.4, of Legislative Decree no. 42/2004. In the event of the exercising of the right of pre-emption by the State, the successful bidder may not claim any reimbursement or indemnity from Pandolfini CASA D'ASTE s.r.l. or from the Seller.

**13.** Italian Legislative Decree no. 42 dated 22 January 2004 regulates the exportation of objects of cultural interest outside Italy, while exportation outside the European Community is regulated by EEC Regulation no. 116/2009 dated 18 December 2008. The exportation of objects is regulated by the above regulations and by the customs and tax laws in force. Pandolfini CASA D'ASTE s.r.l. shall not be deemed responsible for and cannot guarantee the issuing of the relevant permits. Therefore Pandolfini CASA D'ASTE s.r.l. shall decline any responsibility vis-à-vis the purchasers with regard to any restrictions on the exportation of the lots awarded. The failure to grant the above authorizations shall not justify the cancellation of the purchase or the non-payment of the same. It should be remembered that archeological findings of Italian origin may not be exported.

**14.** Pursuant to and as an effect of art. 22 Legislative Decree no. 231/2007 (Anti-Money Laundering Decree), clients shall undertake to provide all the up to date information necessary for permitting Pandolfini CASA D'ASTE s.r.l. to fulfill the obligations regarding the adequate verification of the clientele.

It shall be understood that the completion of the operation shall be subject to the issuing by the Client of the information requested by Pandolfini CASA D'ASTE s.r.l. in order to fulfill the above obligations. Pursuant to art. 42 Legislative Decree no. 231/07, Pandolfini CASA D'ASTE s.r.l. shall reserve the right to abstain from and not conclude the operation in the event of the objective impossibility of carrying out an adequate verification of the clientele.

**15.** These regulations shall be automatically accepted by anyone participating in the auction. The Court of Florence shall have jurisdiction over any disputes that may arise.

**16.** Lots marked with \* have been entrusted by Consignors subject to V.A.T. and are therefore subject to V.A.T. as follows: 22% payable on the hammer price and 22% on the net buyer's premium.

**17.** Lots marked in the catalogue with \*\* are subject to the reduced VAT regime introduced by Article 9 of Decree Law 95/2025, converted with amendments by Law 118/2025, which provides for the application of a reduced rate of 5% exclusively on the hammer price of works falling within the eligible categories. Auction fees remain subject to VAT at the standard rate (22%).

**18.** Lots marked with (λ) shall be understood to be accompanied by a certificate of free circulation, while lots marked with (◊) by a certificate attesting to the shipment or importation.

**19.** Lots marked with ● are subject to resale rights. Italian Legislative Decree no. 118 dated 13 February 2006 introduced royalties for the authors of works and manuscripts, and their heirs, as a fee on the price of each sale, subsequent to the first sale of the original work, the so-called “resale rights”. This fee shall be due in the event that the sale price is no less than €. 3,000 and shall be determined as follows:

- 4% for the part of the sale price comprised between €. 3,000 and €. 50,000
- 3% for the part of the sale price comprised between €. 50,000.01 and €. 200,000
- 1% for the part of the sale price comprised between €. 200,000.01 and €. 350,000
- 0.5% for the part of the sale price comprised between €. 350,000.01 and €. 500,000
- 0.25% for the part of the sale price above €. 500,000

Pandolfini CASA D'ASTE s.r.l. shall be obliged to pay the “resale rights” on behalf of the sellers to the Italian Society of Authors and Publishers (SIAE).

In the event that the lot is subject to so-called “resale rights” pursuant to art. 144 of Italian Law no. 633/41, in addition to the payment of the bid awarded, the auction commission and any other expenses due, the successful bidder shall also undertake to pay the amount that the Seller is obliged to pay pursuant to art. 152 of Law no. 633/41, which Pandolfini CASA D'ASTE s.r.l. shall pay to the subject entrusted with collecting the same.

**20.** Lots marked with ■ are offered without reserve.

**21.** The privacy policy statement regarding the processing of personal information can be consulted on the Pandolfini CASA D'ASTE s.r.l. website at the following address [www.pandolfini.it/it/content/privacy.asp](http://www.pandolfini.it/it/content/privacy.asp).

## AUCTIONS

Auctions are open to the public without any obligation to bid. The lots are usually sold in numerical order as listed in the catalogue. Approximately 90-100 lots are sold per hour, but this figure can vary depending on the nature of the objects.

### Absentee bids and telephone bids

If it's not possible for the bidder to attend the auction in person, Pandolfini CASA D'ASTE S.r.l. will execute the bid on your behalf.

To have access to this free service you will need to send us a photocopy of some form of ID and the relevant form that you will find at the end of the catalogue or in our offices. The lots will be purchased at the best possible price depending on the other bids in the salesroom.

In the event of absentee bids of equal amount, the first one to be placed will have the priority. Pandolfini CASA D'ASTE S.r.l. offers its clients the possibility to be contacted by telephone during the auction to participate in the sale. You will need to send a written request within 12 hours prior to the time of the sale. This service is guaranteed depending on the lines available at the time, and according to the order of arrival of the requests.

We therefore advise clients to place a bid that will allow us to execute it on their behalf only when it is not possible to contact them.

### Bids

The starting price is usually lower than the estimate stated in the catalogue, and each raising will be approximately 10% of the previous bid.

The raising of the bid during the auction is, in any case at the sole discretion of the auctioneer.

### Collection of lots

The lots paid for following the aforementioned procedures must be collected immediately, unless other agreements have been taken with the auction house.

Logistic service may be provided by Pandolfini with shipping costs charged to the customer.

*For any other information please see General Conditions of Sale.*

### Payment

The payment of the lots is due, in EUR, the day following the sale, in any of the following ways:

- cash within the limits established by law at the time of payment

- non-transferable bank draft or personal cheque with prior consent from the administrative office, made payable to: Pandolfini CASA D'ASTE S.r.l.

- bank transfer to:  
MONTE DEI PASCHI DI SIENA  
Via dei Pecori 8 - FIRENZE  
IBAN IT 21T 01030 02800 000063650896  
headed to Pandolfini Casa d'Aste  
Swift BIC PASCITMMFIR

**Pandolfini CASA D'ASTE S.r.l. acts on behalf of the Consignor on the basis of a mandate, and does not substitute third parties regarding payments. For lots sold by V.A.T. payers, an invoice will be issued to the purchaser by the seller. Our invoice, though you will find reported the hammer price and the V.A.T., is only made up of the amount highlighted.**

## BUYING AT PANDOLFINI

The estimates in the catalogue are expressed in Euros (€). These estimates are purely indicative and are based on the mean price of comparable pieces on the market, on the condition and on the characteristics of the object itself.

The catalogues of Pandolfini include information on the condition of the objects only when describing multiple lots (such as prints, books, coins and bottles of wine). Please request a condition report of the lot you are interested in from the specialist in charge.

Lots sold in our auctions will rarely be in perfect condition and may show, due to their nature and age, signs of wear, damage, restoration or repair and other imperfections. Any reference to the condition of the object in the catalogue is not equivalent to a complete description of its condition. Condition reports are usually available on request and complete the catalogue entries. In the description of the lots, our staff judges the condition of the object in accordance with its estimate and the kind of auction in which it has been included. Any statement in the catalogue, in the condition report or elsewhere, regarding the physical nature of the lot and its condition, is given honestly and scrupulously. The staff of Pandolfini however does not have the professional training of a restorer: any statement therefore should not be considered exhaustive. Potential purchasers are always advised to inspect the object in person and, in the case of lots of particular value, to ask the opinion of a restorer or of a trusted consultant before placing a bid.

Any statement regarding the author, the attribution of the work, dating, origin, provenance and condition is to be considered a simple opinion and not an actual fact.

As concerning attributions, please note that:

1. ANDREA DEL SARTO: in our opinion a work by the artist.
2. ATTRIBUTED TO ANDREA DEL SARTO: in our opinion the work was executed by the artist, but with a degree of uncertainty.
3. ANDREA DEL SARTO'S WORKSHOP: work executed by an unknown artist in the workshop of the artist, whether or not under his direction.
4. ANDREA DEL SARTO'S CIRCLE: in our opinion a work executed by an unidentifiable artist, with characteristics referable to the aforementioned artist. He may be a pupil.
5. STYLE OF...; FOLLOWER OF...; a work by a painter who adheres to the style of the artist: he could be a pupil or another contemporary, or almost contemporary, artist.
6. MANNER OF ANDREA DEL SARTO: work executed imitating the style of the artist, but at a later date.
7. FROM ANDREA DEL SARTO: copy from a painting known to be by the artist.
8. IN THE STYLE OF...: work executed in the style specified, but from a later date.
9. The terms signed and/or dated and/or initialled means that it was done by the artist himself.
10. The term bearing the signature and/or date means that, in our opinion, the writing was added at a later date or by a different hand.
11. In the measurements of the paintings, expressed in cm, height comes before base. The size of works on paper is instead expressed in mm.
12. For lots with the symbol (λ), an export licence or a temporary importation licence is available.
13. The weight of silver objects is a net weight, excluding metal, glass and crystal parts. The weight of silver objects with a weighted base will not be indicated.
14. Lots with the symbol ● are subjected to the "resale right".

### BUYER'S PREMIUM AND VAT

A buyer's premium will be added to the hammer price amounting to:  
- 26% up to € 250,000  
- 22% on any excess amount  
These percentages shall include VAT in accordance with current regulation

**Lots marked \* in the catalogue**  
The sale of lots marked \* and subject to ordinary VAT will instead be increased as follows:  
- 22% VAT on the hammer price  
- 26% buyer's premium up to € 250,000 and 22% on any excess amount

Sales carried out by virtue of mandates without the power of representation that are stipulated with VAT subjects and involve goods for which the tax has not been deducted at the moment of purchase shall be subject to the VAT Margin scheme pursuant to art. 40 b) of Italian Legislative Decree 41/95.

## BUYING AT PANDOLFINI

### Terms of payment

The following methods of payment are accepted:

- cash within the limits established by law at the time of payment;
- bank draft subject to prior verification with the issuing bank;
- current account bank check upon agreement with the administrative offices of Pandolfini CASA D'ASTE S.r.l.;
- bank transfer made out to Pandolfini Casa d'Aste

MONTE DEI PASCHI DI SIENA

Filiale FIRENZE - Via dei Pecori, 8

IBAN: IT 21T 01030 02800 000063650896

BIC: PASCITMMFIR

### Resale right

The Legislative Decree n. 118 dated 13th February 2006 introduced the right for authors of works of art and manuscripts, and for their heirs, to receive a remuneration from the price of any sale after the first, of the original work: this is the so-called "resale right".

This payment is due for selling prices over €3.000 and is determined as follows:

- 4 % up to € 50.000;
- 3 % for the portion of the selling price between € 50.000,01 and € 200.000;
- 1 % for the portion of the selling price between € 200.000,01 and € 350.000;
- 0,5 % for the portion of the selling price between € 350.000,01 and € 500.000;
- 0,25 % for the portion of the selling price exceeding € 500.000.

Pandolfini CASA D'ASTE S.r.l. is liable to pay the "resale right" on the sellers' behalf to the Società Italiana degli Autori ed Editori (SIAE).

Should the lot be subjected to the "resale right" in accordance with the art. 144 of the law 633/41, the purchaser will pay, in addition to the hammer price, to the commission and to other possible expenses, the amount that would be due to the Seller in accordance with the art. 152 of the law 633/41, that Pandolfini will pay to the subject authorized to collect it.

Please remember that, in the case of the exportation of works that are over 50 years old, according to Italian law a certificate of free circulation should be requested. The waiting time for the issuing of this documentation is around forty (40) days from the presentation of the work and the relevant documents to the *Soprintendenza Belle Arti* (Superintendency of Fine Arts).

In the event that the lot is awarded to a foreign buyer, the client is requested to immediately contact the competent department regarding the work purchased for information about the estimate and the paperwork necessary for the exportation and transport of the work to a foreign country.

The failed or delayed issuing of the license shall not constitute grounds for the rescinding or annulment of the sale, nor shall it justify any delay in the payment by the purchaser.

## SELLING THROUGH PANDOLFINI

### Evaluations

You can ask for a free evaluation of your objects by fixing an appointment at the headquarters of Pandolfini CASA D'ASTE S.r.l.

Alternatively, you may send us a photograph of the objects and any information which could be useful: our specialists will then express an indicative evaluation.

### Mandate of sale

If you should decide to entrust your objects to us, the Pandolfini staff will assist you through the entire process. Upon delivery of the objects you will receive a document (mandate of sale) which includes a list of the objects, the reserves, our commission and possible costs for insurance, photographs and shipping. We will need some form of ID and your date and place of birth for the registration in the P.S. registers in the offices of Pandolfini. The mandate of sale is a mandate of representation: therefore Pandolfini CASA D'ASTE S.r.l. cannot substitute the seller in his relations with third parties.

### Reserve

The reserve is the minimum amount (commission included) at which an object can be sold. This sum is strictly confidential and the auctioneer will ensure it remains so it during the auction. If the reserve is not reached, the lot will remain unsold.

### Payment

You will receive payment within 35 working days from the day of the sale, provided the payment on behalf of the purchaser is complete, with the issue of a detailed invoice reporting commissions and any other charges applicable.

### Commission

Pandolfini CASA D'ASTE S.r.l. will apply a 13% (plus V.A.T.) commission which will be deducted from the hammer price.



# PANDOLFINI ONLINE

## IL SISTEMA PIÙ SEMPLICE PER ACQUISTARE ALL'ASTA

Potete partecipare alle aste di orologi, distillati, dipinti, arredi, sculture, vini, gioielli, orologi, disegni, curate dai nostri esperti.

- 1 Partecipare è molto semplice: andate sul nostro sito, cliccate su **ASTE** e selezionate **ASTE ONLINE**. Lì potrete scegliere la vendita di vostro interesse e consultare i cataloghi, come per le aste in presenza.
- 2 Per poter fare un'offerta è necessario **registrarsi nell'area My Pandolfini** e compilare il modulo online fornendo tutti i dati richiesti: documento d'identità valido, codice fiscale, carta di credito e referenze bancarie. Una volta effettuato l'invio dovrete **attendere una e-mail di conferma per l'abilitazione**.
- 3 Una volta abilitati potrete fare un'offerta sfogliando il catalogo e cliccando su **INVIA OFFERTA**, comparirà un pannello come illustrato qui sulla destra con le seguenti indicazioni:
  - Data e ora del termine dell'asta
  - Countdown del tempo restante
  - Pulsante offerta con inserimento prestabilito
  - Inserimento offerta massima.
- 4 Sarà sempre possibile verificare la situazione delle offerte consultando la vostra area riservata in **My Pandolfini**.
- 5 Il sistema informerà sempre sulle variazioni di offerta attraverso una e-mail, sarà quindi possibile rilanciare sino alla conclusione dell'asta.

15/01/2025 09:08:00

TERMINE ASTA

10G 16H 17M 5S

TERMINE RIMANENTE

OFFERTA LIBERA

1000€  
OFFRI

oppure

1000 ▼ EUR

LA TUA OFFERTA MASSIMA

INVIA OFFERTA MASSIMA

CONDIZIONI GENERALI

Per informazioni [info@pandolfini.it](mailto:info@pandolfini.it)





## ASSOCIAZIONE NAZIONALE CASE D'ASTE

**AMBROSIANA CASA D'ASTE  
DI A. POLESCHI**  
Via Sant'Agnesa 18 - 20123 Milano  
tel. 02 89459708 - fax 02 40703717  
www.ambrosianacasadaste.com  
info@ambrosianacasadaste.com

**ANSUINI 1860 ASTE**  
Viale Bruno Buozzi 107 - 00197 Roma  
tel. 06 45683960 - fax 06 45683961  
www.ansuiniaste.com  
info@ansuiniaste.com

**BERTOLAMI FINE ART**  
Piazza Lovatelli 1 - 00186 Roma  
tel. 06 32609795 - fax 06 3218464  
fax 06 3230610  
www.bertolamifineart.com  
info@bertolamifineart.com

**BLINDARTE CASA D'ASTE**  
Via Caio Duilio 10 - 80125 Napoli  
tel. 081 2395261 - fax 081 5935042  
www.blindarte.com  
info@blindarte.com

**CAMBI CASA D'ASTE**  
Castello Mackenzie  
Mura di S. Bartolomeo 16  
16122 Genova  
tel. 010 8395029 - fax 010 879482  
www.cambiaste.com  
info@cambiaste.com

**COLASANTI CASA D'ASTE**  
Via Aurelia, 1249 - 00166 Roma  
tel. 06 6618 3260 - fax 06 66183656  
www.colasantiaste.com  
info@colasantiaste.com

**CAPITOLIUM ART**  
Via Carlo Cattaneo 55 - 25121 Brescia  
tel. 030 2072256 - fax 030 2054269  
www.capitoliumart.it  
info@capitoliumart.it

**EURANTICO**  
S.P. Sant'Eutizio 18 - 01039 Vignanello VT  
tel. 0761 755675 - fax 0761 755676  
www.eurantico.com  
info@eurantico.com

**FABIANI ARTE**  
via Guglielmo Marconi 44 - 51016  
Montecatini Terme (PT)  
tel. 0572 910502  
www.fabianiarte.com  
info@fabianiarte.com

**FARSETTIARTE**  
Viale della Repubblica (area Museo Pecci)  
59100 Prato  
tel. 0574 572400 - fax 0574 574132  
www.farsettiarte.it  
info@farsettiarte.it

**FIDESARTE ITALIA**  
Via Padre Giuliani 7 (angolo via Einaudi)  
30174 Mestre VE  
tel. 041 950354 - fax 041 950539  
www.fidesarte.com  
info@fidesarte.com

**FINARTE S.P.A.**  
Via Paolo Sarpi 6 - 20154 Milano  
tel. 02 3363801 - fax 02 28093761  
www.finarte.it  
info@finarte.it

**INTERNATIONAL ART SALE**  
Via G. Puccini 3 - 20121 Milano  
tel. 02 40042385 - fax 02 36748551  
www.internationalartsale.it  
info@internationalartsale.it

**LIBRERIA ANTIQUARIA GONNELLI -  
CASA D'ASTE**  
Piazza D'Azeglio 13 - 50121 Firenze  
tel. 055 268279 - fax 0039 0552396812  
www.gonnelli.it  
info@gonnelli.it

**MAISON BIBELOT CASA D'ASTE**  
Corso Italia 6 - 50123 Firenze  
tel. 055 295089 - fax 055 295139  
www.maisonbibelot.com  
segreteria@maisonbibelot.com

**STUDIO D'ARTE MARTINI**  
Borgo Pietro Wuhrer 125 - 25123 Brescia  
tel. 030 2425709 - fax 030 2475196  
www.martiniarte.it  
info@martiniarte.it

**PANDOLFINI CASA D'ASTE**  
Borgo degli Albizi 26 - 50122 Firenze  
tel. 055 2340888-9 - fax 055 244343  
www.pandolfini.com  
info@pandolfini.it

**SANT'AGOSTINO**  
Corso Tassoni 56 - 10144 Torino  
tel. 011 4377770 - fax 011 4377577  
www.santagostinoaste.it  
info@santagostinoaste.it

### A.N.C.A. Associazione Nazionale delle Case d'Aste

#### REGOLAMENTO

##### Articolo 1

I soci si impegnano a garantire serietà, competenza e trasparenza sia a chi affida loro le opere d'arte, sia a chi le acquista.

##### Articolo 2

Al momento dell'accettazione di opere d'arte da inserire in asta i soci si impegnano a compiere tutte le ricerche e gli studi necessari, per una corretta comprensione e valutazione di queste opere.

##### Articolo 3

I soci si impegnano a comunicare ai mandanti con la massima chiarezza le condizioni di vendita, in particolare l'importo complessivo delle commissioni e tutte le spese a cui potrebbero andare incontro.

##### Articolo 4

I soci si impegnano a curare con la massima precisione i cataloghi di vendita, corredando i lotti proposti con

schede complete e, per i lotti più importanti, con riproduzioni fedeli.

I soci si impegnano a pubblicare le proprie condizioni di vendita su tutti i cataloghi.

##### Articolo 5

I soci si impegnano a comunicare ai possibili acquirenti tutte le informazioni necessarie per meglio giudicare e valutare il loro eventuale acquisto e si impegnano a fornire loro tutta l'assistenza possibile dopo l'acquisto. I soci rilasciano, a richiesta dell'acquirente, un certificato su fotografia dei lotti acquistati.

I soci si impegnano affinché i dati contenuti nella fattura corrispondano esattamente a quanto indicato nel catalogo di vendita, salvo correggere gli eventuali refusi o errori del catalogo stesso.

I soci si impegnano a rendere pubblici i listini delle aggiudicazioni.

##### Articolo 6

I soci si impegnano alla collaborazione con le istituzioni pubbliche per la conservazione del patrimonio culturale italiano e per la tutela da furti e falsificazioni.

##### Articolo 7

I soci si impegnano ad una concorrenza leale, nel pieno rispetto delle leggi e dell'etica professionale. Ciascun socio, pur operando nel proprio interesse personale e secondo i propri metodi di lavoro si impegna a salvaguardare gli interessi generali della categoria e a difenderne l'onore e la rispettabilità.

##### Articolo 8

La violazione di quanto stabilito dal presente regolamento comporterà per i soci l'applicazione delle sanzioni di cui all'art. 20 dello Statuto ANCA



GIOIELLI

ASTA MILANO  
27 - 28 MAGGIO 2026

**Pandolfini** | CASA  
D'ASTE  
DAL 1924

Esposizione  
FIRENZE  
15 - 17 Maggio  
MILANO  
21 - 26 Maggio

Contatti  
Cesare Bianchi  
cesare.bianchi@pandolfini.it

ASTA LIVE | PANDOLFINI.COM

CARTIER BRACCIALE RIGIDO CON DIAMANTI



