



OROLOGI DA POLSO E DA TASCA

MILANO  
30 MAGGIO 2024





No 200 109385

of 10



27  
RUBIS



H. MOSER & Cie.

ADJ. TO SIX (6) POSITIONS

H. MOSER & Cie.

1 out







1924  
2024

Pandolfini  
CASA D'ASTE  
100<sup>TH</sup>  
*Anniversary*

OROLOGI DA POLSO E DA TASCA

Milano

30 MAGGIO 2024



CASA DI NOSTRE  
**Panda e Fini**



## DIREZIONE

Pietro De Bernardi

## RESPONSABILE OPERATIVO

Elena Capannoli  
*elena.capannoli@pandolfini.it*

## RESPONSABILE AMMINISTRATIVO

Massimo Cavicchi  
*massimo.cavicchi@pandolfini.it*

## COORDINATORE GENERALE

Francesco Consolati  
*francesco.consolati@pandolfini.it*

## COORDINAMENTO DIPARTIMENTI

Lucia Montigiani  
*lucia.montigiani@pandolfini.it*

## UFFICIO STAMPA

Studio Tiss  
Tel. +39 02 314107  
*presso@office@studiotiss.com*

## SEGRETERIA E CONTABILITÀ CLIENTI

Alessio Nenci  
*alessio.nenci@pandolfini.it*  
Nicola Belli  
*nicola.belli@pandolfini.it*

## SEGRETERIA AMMINISTRATIVA

Francesco Tanzi  
Andrea Terreni  
*amministrazione@pandolfini.it*

## PRIVATE SALES

Tel. +39 055 2340888  
Fax +39 055 244343  
*info@pandolfini.it*

## RITIRI E CONSEGNE

Responsabile Magazzino  
Marco Fabbri  
*marco.fabbri@pandolfini.it*  
Simone Cesari  
Alessandro Cesarali  
Raffaele Ciccone  
Leonardo De Novellis  
Marco Gori  
*spedizioni@pandolfini.it*

## MAGAZZINO E TRASPORTI

Tel. +39 055 2340888  
*logistica@pandolfini.it*

## INFORMAZIONI E ABBONAMENTI CATALOGHI

Silvia Franchini  
*info@pandolfini.it*

## SEDI

### FIRENZE

---

Palazzo Ramirez Montalvo  
Borgo degli Albizi, 26  
50122 Firenze  
Tel. +39 055 2340888 (r.a.)  
Fax +39 055 244343  
*info@pandolfini.it*

### POGGIO BRACCIOLINI

Via Poggio Bracciolini, 26  
50126 Firenze  
Tel. +39 055 685698  
Fax +39 055 6582714  
[www.poggiobracciolini.it](http://www.poggiobracciolini.it)  
*info@poggiobracciolini.it*

### MILANO

---

Via Manzoni, 45  
20121 Milano  
Tel. +39 02 65560807  
Fax +39 02 62086699  
Tomaso Piva  
*milano@pandolfini.it*

### ROMA

---

Via Margutta, 54  
00187 Roma  
Tel. +39 06 3201799  
Benedetta Borghese Briganti  
*roma@pandolfini.it*





# OROLOGI DA POLSO E DA TASCA

## ESPERTI PER QUESTA VENDITA

### OROLOGI DA POLSO E DA TASCA

---

CAPO DIPARTIMENTO

Cesare Bianchi

cesare.bianchi@pandolfini.it



ASSISTENTI

Laura Cuccaro

Giulia Borgogni

Anita Capecchi

orologi@pandolfini.it

ESPERTO

Andrea De Miglio

andrea.demiglio@pandolfini.it



CONSULENTE

Fabrizio Zanini

fabrizio.zanini@pandolfini.it



### PANDOLFINI CASA D'ASTE

---

Via Alessandro Manzoni, 45

20121 Milano

milano@pandolfini.it

Tel. +39 02 65560807

## ASTA MILANO

---

30 MAGGIO 2024

OROLOGI DA POLSO E DA TASCA

Ore 17.00

Lotti: 401-499

## ESPOSIZIONE FIRENZE

---

Palazzo Ramirez Montalvo

Borgo degli Albizi, 26 - Firenze

Venerdì 17 maggio 2024 10-18

Sabato 18 maggio 2024 10-18

Domenica 19 maggio 2024 10-13

info@pandolfini.it

Tel. +39 055 2340888

## ESPOSIZIONE MILANO

---

Via Manzoni, 45 - Milano

Sabato 25 maggio 2024 10-18

Domenica 26 maggio 2024 10-18

Lunedì 27 maggio 2024 10-18

Martedì 28 maggio 2024 10-18

È consigliato fissare un appuntamento per la visione dei lotti.

milano@pandolfini.it

Tel. +39 02 65560807

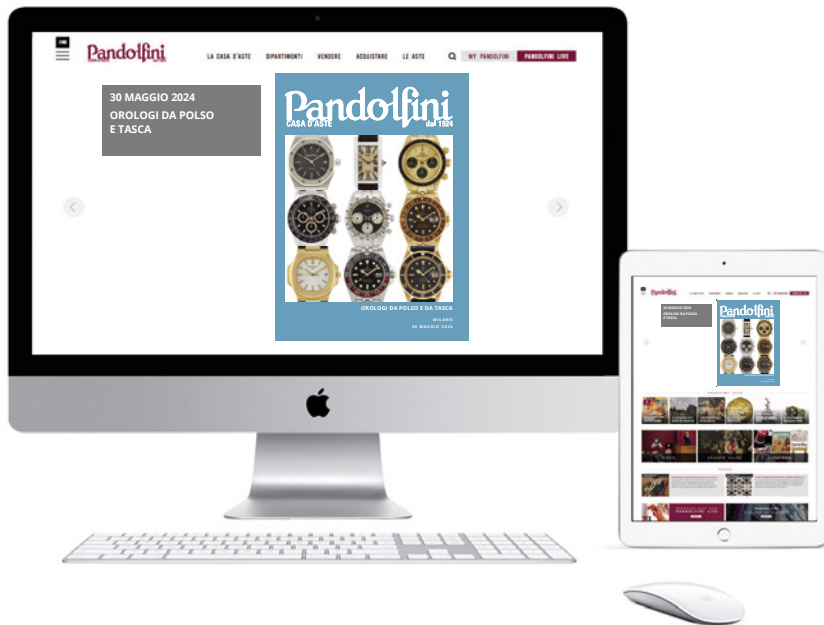


ROLEX  
PERPETUAL DATE

SUBMARINER  
66ft-200m  
SUPERLATIVE CHRONOMETER  
OFFICIALLY CERTIFIED

T SWISS T





## **Volete guardare e partecipare alle nostre aste da qualsiasi parte del mondo vi troviate?**

È semplice e veloce con l'applicazione Pandolfini Live.  
Disponibile per dispositivi iOS e Android.

Se siete alla ricerca di arte, disegni, vini, orologi o gioielli, le nostre aste sono un riferimento per i collezionisti esperti e per i neofiti. Partecipare ad un'asta e fare offerte è ora più facile che mai grazie alla applicazione PANDOLFINI LIVE disponibili per dispositivi iOS e Android. Potrete seguire in streaming live le aste e avere la sensazione di essere in sala, ma con la possibilità di fare offerte da qualsiasi parte del mondo.







# OROLOGI DA POLSO E DA TASCA

MILANO

30 MAGGIO

ore 17.00

Lotti 401-499



# PATEK PHILIPPE

---

401



402



401

**PATEK PHILIPPE CALATRAVA REF. 3919 N. 28792XX**  
cassa in oro giallo 18kt, fondello integrato, lunetta in oro giallo "Clous de Paris", corona marcata, quadrante bianco, grafica nera, numeri romani, secondi a ore sei, movimento a carica manuale cal 215 n. 1820053, cinturino non originale in pelle nera con fibbia in oro giallo 18kt marcata Patek Philippe, gr. 40. Diam. mm 33.

**PATEK PHILIPPE CALATRAVA REF. 3919 N. 28792XX  
YELLOW GOLD WRISTWATCH**

€ 3.500/5.500

402

**PATEK PHILIPPE REF. 2466 N. 6579XX**  
cassa in oro giallo 18kt, fondello a pressione, anse sagomate, quadrante argente, grafica nera, indici applicati, movimento a carica manuale cal 27SC, cinturino originale in pelle marrone, fibbia in metallo dorato, vetro plastica, gr. 38. Diam. mm 32.

**PATEK PHILIPPE REF. 2466 N. 6579XX YELLOW GOLD  
WRISTWATCH**

€ 5.000/8.000



403



403

**BREGUET CLASSIQUE CRONOGRAFO REF. 3237**

cassa in oro giallo 18kt, fondello con movimento a vista, tasti del crono a pompa, quadrante argenté, grafica nera, numeri romani, due contatori, secondi a ore nove, movimento a carica automatica cal 180, cinturino non originale in pelle di colore verde, fibbia in oro giallo 18kt non marcata, vetro minerale, gr. 70. Diam. mm 36. Corredato di scatola.

**BREGUET CLASSIQUE REF. 3237 YELLOW GOLD CHRONOGRAPH**

€ 7.000/10.000

404



404

**BREGUET SERPENTINE CLASSIQUE REF. 3040 CALENDARIO E FASI LUNARI**

cassa in oro giallo 18kt, fondello a pressione, bordo scanalato, corona con zaffiro cabochon, quadrante argenté, grafica nera, numeri romani, sfera interna con calendario e lancetta a serpentina, calendario a doppia finestra con giorno della settimana e mese, fasi lunari, movimento a carica automatica, cinturino originale in pelle di colore blu, fibbia in oro giallo 18kt non marcata, vetro plastica, gr. 60. Diam. mm 35.

**BREGUET SERPENTINE CLASSIQUE REF. 3040 CALENDAR MOON PHASES YELLOW GOLD WRISTWATCH**

€ 5.000/8.000

# ROLEX EXPLORER II REF. 226570

---



405

## **ROLEX EXPLORER II REF. 226570 N. 648WC4XX ANNO 2021**

cassa in acciaio, fondello serrato a vite, lunetta fissa in acciaio graduata a ventiquattro ore, quadrante nero, grafica bianca, indici bicchierini al superluminova, datario a ore tre con lente cyclope, movimento a carica automatica, bracciale oyster in acciaio a maglie piene cod. produzione 1HX, lungh. interna cm 20, chiusura a scatoletta marcata Rolex, vetro minerale. Diam. mm 42. Corredato di scatola, controschotola, garanzia e una maglia aggiuntiva.

***ROLEX EXPLORER II REF. 226570 N. 648WC4XX STAINLESS STEEL WRISTWATCH, 2021***

€ 7.000/10.000





406



406

**PIAGET LADY ORO GIALLO REF. 80563 K81 ANNO 1992**

cassa in oro giallo 18kt, fondello serrato con viti, anse fisse, ghiera incisa con indici, quadrante champagne, grafica nera, indici applicati, movimento al quarzo, bracciale a maglie in oro giallo 18kt con chiusura a scomparsa marcata Piaget, lungh. cm 18 circa, vetro minerale, gr. 64. Diam. mm 23. Corredato di garanzia.

**PIAGET LADY REF. 80563 K81 YELLOW GOLD WRISTWATCH, 1992**

€ 2.000/3.000

407



407

**PIAGET UPSTREAM REF. 27050**

cassa tonneau in acciaio, fondello serrato con viti, corona marcata, quadrante antracite, grafica bianca, numeri arabi luminescenti, datario a ore sei, movimento a carica automatica, bracciale a maglie in acciaio, lungh. interna cm 20, chiusura deployant con attacco alla lunetta, vetro minerale. Dim. mm 33x41. Corredato di scatola e controscatola.

**PIAGET UPSTREAM REF. 27050 STAINLESS STEEL WRISTWATCH**

€ 1.500/2.500





408

**PIAGET ALTIPLANO REF. G0A43120 ANNO 2019**

cassa in oro rosa 18kt, fondello serrato con viti, corona marcata, lunetta liscia, quadrante argenté con movimento a vista, indici stampati, grafica nera, movimento a carica automatica, cinturino originale in pelle nera con fibbia in oro rosa 18kt marcato Piaget, vetro minerale, gr. 56. Diam. mm 41. Corredato di scatola e garanzia.

***PIAGET ALTIPLANO REF. G0A43120 ROSE GOLD WRISTWATCH, 2019***

€ 8.000/12.000

# ROLEX SUBMARINER REF. 116610LN

---



409

**ROLEX SUBMARINER REF. 116610LN N. D1D815XX ANNO 2018**

cassa in acciaio, fondello a vite, corona marcata, ghiera girevole con inserto in ceramica nera, quadrante nero, grafica bianca, indici bicchierini al luminova, datario a ore tre con lente cyclope, movimento a carica automatica, bracciale oyster in acciaio a maglie piene, cod. produzione 6UT, lungh. interna cm 20, chiusura a scatoletta in acciaio marcata Rolex, vetro minerale. Diam. mm 40. Corredato di scatola, controschiera, garanzia e due maglie aggiuntive.

**ROLEX SUBMARINER REF. 116610LN N. D1D815XX STAINLESS STEEL WRISTWATCH, 2018**

€ 7.500/11.500





410



411



410

**EBERHARD & CO. CRONOGRARO MONOPULSANTE**

cassa in oro giallo 18kt, fondello a scatto e cerniera, quadrante bianco in porcellana, grafica rossa e nera, numeri arabi a smalto, scala tachimetrica, cronografo con contatore dei minuti e dei secondi a ore tre e ore nove, movimento a carica manuale, cinturino in pelle marrone con fibbia in metallo dorato non originali, vetro plastica, gr. 51. Diam. mm 40

**EBERHARD & CO YELLOW GOLD MONO-PUSHER CHRONOGRAPH**

€ 800/1.200

411

**MINERVA CRONOGRARO MONOPULSANTE**

cassa in acciaio non coeva con fondello a pressione marcato Minerva, corona di carica con tasto start/stop del crono, quadrante nero (difetti), grafica oro, due contatori, secondi a ore sei, movimento a carica manuale, cinturino in pelle marrone con fibbia in metallo non originali, vetro plastica. Diam. mm 45

**MINERVA STAINLESS STEEL MONOPUSHER CHRONOGRAPH**

€ 1.000/1.500



412

**VULCAIN GALO CRICKET NAUTICAL REF. S 2322-B ANNI '70**

cassa in acciaio, fondello ermetico a pressione, ghiera esterna girevole bidirezionale graduata per tempi di decompressione con cursore a triangolo, quadrante nero con scale di decompressione multicolore, indici applicati al trizio, funzione di svegliarino subacqueo, movimento a carica manuale, bracciale a maglie in acciaio, lungh. interna cm 20, chiusura in acciaio marcata Vulcain, vetro minerale. Diam. mm 42

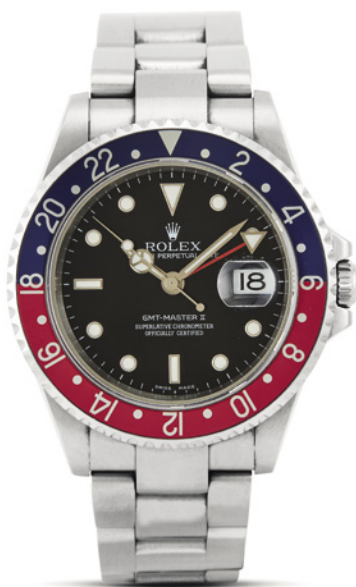
***VULCAIN GALO CRICKET NAUTICAL REF. S 2322-B STAINLESS STEEL WRISTWATCH, 70'S***

€ 5.500/7.500



# ROLEX GMT MASTER II REF. 16710

---



413

**ROLEX GMT MASTER II "PEPSI" REF. 16710 N. D4191XX ANNO 2005**

cassa in acciaio, fondello serrato a vite, ghiera in acciaio con inserto "Pepsi", grafica bianca, quadrante nero con bicchierini al superluminova, datario a ore tre con lente cyclope, movimento a carica automatica, bracciale oyster a maglie piene in acciaio ref. 78790A, lungh. interna cm 20, cod. produzione MA6, chiusura a scatoletta marcata Rolex, vetro minerale. Diam. mm 40. Corredato di scatola, controscatola, garanzia, libretto e seconda ghiera "Coke".

**ROLEX GMT MASTER II "PEPSI" REF. 16710 N. D4191XX STAINLESS STEEL WRISTWATCH, 2005**

€ 6.500/9.500



### Attestation de chronométrie officielle

ROLEX SA certifie que le mouvement de cette montre a subi avec succès, pendant 360 heures consécutives, selon les conditions et sous les conditions de Chronomètres (C.O.S.C.). Ce mouvement a ainsi acquis le droit de porter le titre de Chronomètre Suisse Officiellement Contrôlé. Cette montre subit ensuite une Certification Finale et obtient le titre de Chronomètre Rolex Oyster Perpetual. Les mouvements de ce Chronomètre Suisse Officiellement Contrôlé et de ce Chronomètre Rolex Oyster Perpetual sont fabriqués et assemblés par les Laboratoires Rolex S.A. à Chaux-de-Fonds (Suisse). Toute intervention sur cet horlogerie doit être effectuée par un Distributeur Agréé par Rolex SA.

ROLEX SA

Nom et adresse du Distributeur Agréé :

REDAELLI -  
PAVIA

Nom et adresse de l'acheteur :

Date de l'achat :

Décembre 2005



# VACHERON CONSTANTIN

---

414



414

**VACHERON CONSTANTIN REF. 92239 N. 6254XX  
ANNO 1991**

cassa in oro giallo 18kt, fondello a pressione, anse sagomate, lunetta a scalino, quadrante bianco, grafica nera, numeri romani a smalto, secondi a ore sei, movimento a carica manuale n. 772489, cinturino originale in pelle marrone con fibbia in oro giallo 18kt marcata Vacheron Constantin, vetro plastica, gr. 40. Diam. mm 32. Corredato di scatola e garanzia. Condizioni pari al nuovo.

**VACHERON CONSTANTIN REF. 92239 N. 6254XX YELLOW  
GOLD WRISTWATCH, 1991**

€ 2.500/3.500

415



415

**RARO VACHERON & CONSTANTIN CARTIER**

cassa in oro rosa 18kt, fondello a pressione, punzoni francesi, quadrante argentè, grafica nera, indici applicati, movimento a carica manuale cal P454/5B n. 510224, cinturino originale in pelle marrone, lungh. interna cm 20, fibbia deployant in oro giallo 18kt, vetro plastica, gr. 46. Diam. mm 32

**VACHERON & CONSTANTIN CARTIER ROSE GOLD  
WRISTWATCH**

€ 6.000/9.000



416



416

**VACHERON & CONSTANTIN OROLOGIO DA TASCA**  
 cassa in oro giallo 18kt satinato, fondello a pressione, quadrante champagne, grafica nera, indici applicati, movimento a carica manuale cal K453/3BW n. 579043, vetro plastica, gr. 42. Diam. mm 40. Corredato di scatola.

**VACHERON & CONSTANTIN YELLOW GOLD POCKET WATCH**

€ 1.700/2.500

417



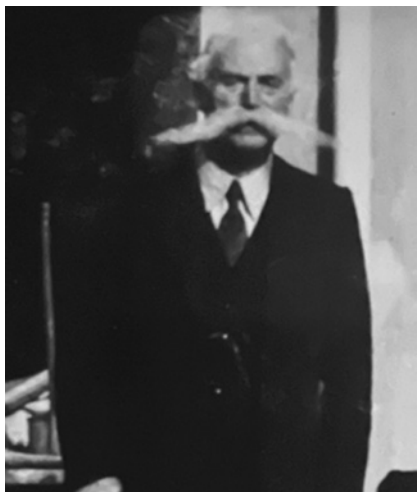
417

**VACHERON CONSTANTIN CRONOGRAFO REF. 49002 N. 6282XX ANNO 1994**

cassa in oro giallo 18kt, fondello serrato con viti, corona marcata, tasti del crono rettangolari, quadrante color avorio, grafica nera, indici applicati, tre contatori, secondi e datario a ore sei, movimento a carica automatica cal 1136 n. 804499, cinturino non originale in pelle nera, fibbia in oro giallo 18kt marcata Vacheron Constantin, vetro minerale, gr. 63. Dim. mm 35. Corredato di astuccio e garanzia.

**VACHERON CONSTANTIN REF. 49002 N. 6282XX YELLOW GOLD CHRONOGRAPH, 1994**

€ 6.000/9.000



## DALLA COLLEZIONE DI PIETRO ROVETTA

Pietro Rovetta, era figlio di un'importante famiglia bresciana, il padre è stato il primo Presidente della Banca San Paolo di Brescia. Nel 1906 vinse il primo Campionato di Tiro a volo d'Italia e ricevette in dono questo segnatempo che riporta lo stemma sabaudo in smalti sul retro e la scatola con l'emblema di Re Umberto. Sicuramente si faceva notare per il suo imponente baffo, per il quale aveva una speciale passione e cura.



418

### **J. LAFORGE OROLOGIO DA TASCA IN ORO CON STEMMA**

cassa in tre parti in oro giallo 18kt, fondello recante stemma sabaudo decorato in smalti policromi e rose di diamante, coperchio a "occhio di bue" con numeri romani, quadrante bianco in porcellana, numeri romani a smalto, secondi a ore sei, movimento a carica manuale, gr. 100. Corredato di astuccio pelle con monogramma di Umberto I, di due catene in oro 18kt per gr. 44 ed un portachiavi in oro giallo 18kt raffigurante stemma del I campionato nazionale del 1906 dell'Unione Tiratori Italiani decorato su ambo i lati in smalti policromi, gr. 14.

### ***J. LAFORGE YELLOW GOLD POCKET WATCH WITH EMBLEM***

€ 2.500/3.500





419



419

**TUDOR OYSTER-PRINCE DAY-DATE REF. 94614 N. 332XX ANNO 1983**

cassa in acciaio, fondello serrato a vite marcato Tudor 9450, corona marcata Rolex, ghiera zigrinata in oro bianco, quadrante argentè, grafica nera, indici applicati, datario a ore tre con lente, grande finestra con giorno della settimana in inglese a ore dodici, movimento a carica automatica cal ETA 2834-1, bracciale jubilee ref. 6251H finali 55, lungh. interna cm 17, chiusura a scatoletta marcata Tudor, vetro minerale. Diam. mm 35. Corredato di scatola e garanzia.

**TUDOR OYSTER-PRINCE DAY-DATE REF. 94614 N. 332XX STAINLESS STEEL WRISTWATCH, 1983**

€ 2.000/3.000

420



420

**ROLEX DAY - DATE ORO GIALLO REF. 6611 N. 1744XX ANNO 1968**

cassa in oro giallo 18kt, fondello serrato a vite, corona marcata, ghiera zigrinata in oro giallo 18kt, quadrante argentè a scalino, grafica nera, indici applicati con trizio, datario a ore tre con lente cyclope, finestra del giorno della settimana a ore dodici in spagnolo, movimento a carica automatica cal 1055 n. DDN884193, cinturino in pelle marrone, fibbia in oro giallo 18kt marcata Rolex, vetro plastica, gr. 60. Diam. mm 36. Numeri scarsamente leggibili.

**ROLEX DAY DATE REF. 6611 N. 1744XX YELLOW GOLD WRISTWATCH, 1968**

€ 7.500/11.500



421

**ROLEX OYSTERQUARTZ DAY-DATE REF. 19018 N. 86539XX ANNO 1984**

cassa in oro giallo 18kt, fondello a vite, ghiera zigrinata in oro giallo, quadrante jubilee blu, grafica oro, numeri arabi applicati, datario a ore tre con lente cyclope, finestra con il giorno della settimana a ore dodici in italiano, movimento al quarzo, bracciale in oro giallo 18kt, lungh. interna cm 20, chiusura deployant in oro giallo 18kt marcata Rolex, vetro minerale. Diam. mm 36

**ROLEX DAY-DATE OYSTERQUARTZ REF. 19018 N. 86539XX YELLOW GOLD WRISTWATCH, 1984**

€ 11.000/16.000

# ROLEX GMT MASTER II "ROOT BEER" REF. 16711CHNR

---



422

**ROLEX GMT MASTER II "ROOTBEER" ACCIAIO E ORO ROSA REF. 126711CHNR N. 3Y9K21XX ANNO 2019**

cassa in acciaio, fondello serrato a vite, ghiera in oro rosa con inserto "Root Beer" in ceramica, quadrante nero con bicchierini al superluminova, grafica bianca, datario a ore tre con lente cyclope, movimento a carica automatica, bracciale oyster a maglie piene in acciaio e oro rosa, lungh. interna cm 20, cod. produzione 3NL, chiusura a scatoletta marcata Rolex, vetro minerale. Diam. mm 40. Corredato di scatola, controscatola, garanzia, libretto e due maglie aggiuntive.

**ROLEX GMT MASTER II "ROOTBEER" REF. 126711CHNR N. 3Y9K21XX STAINLESS STEEL AND ROSE GOLD WRISTWATCH, 2019**

€ 12.000/18.000





# JAEGER LE COULTRE

423



423

**JAEGER LE COULTRE REVERSO CLASSIQUE REF. 250.8.86**

cassa di forma rettangolare in acciaio con sistema a scorrimento e alloggiamento in acciaio, coperchio recante personalizzazione in lettere "C. C.", fondello recante data, corona marcata, quadrante argenté, grafica di colore nero, numeri arabi stampati, movimento a carica manuale, cinturino originale in pelle marrone, fibbia in acciaio marcata Jaeger LeCoultre, vetro minerale. Dim. mm 22x40. Corredato di scatola e garanzia.

**JAEGER LE COULTRE REVERSO CLASSIQUE REF. 250.8.86  
STAINLESS STEEL WRISTWATCH**

€ 1.000/1.500

424



424

**JAEGER LE COULTRE REVERSO SQUADRA REF. 230.8.77**

cassa di forma rettangolare in acciaio con sistema a scorrimento e alloggiamento in acciaio, fondello con movimento a vista, corona marcata, quadrante argenté, grafica nera, numeri arabi stampati, secondi a ore sei, datario a ore tre con indicazione am/pm a ore nove, movimento a carica automatica cal 977, cinturino originale in pelle nera, lungh. cm 19, chiusura doppia deployant in acciaio marcata Jaeger LeCoultre, vetro minerale. Dim. mm 35x51. Corredato di astuccio service.

**JAEGER LE COULTRE REVERSO SQUADRA REF. 230.8.77  
STAINLESS STEEL WRISTWATCH**

€ 2.000/3.000



425

**JAEGER LE COULTRE MEMOVOX MASTER COMPRESSOR REF. 146.8.97/1 N. 76XX**

cassa in acciaio, fondello serrato con viti con disco centrale in oro rosa, quadrante nero, grafica bianca, indici e numeri arabi applicati con superluminova, datario a ore tre, corona per rimessa dell'ora a ore quattro, corona per rimessa della sveglia a ore due, corona per rotazione disco interno a ore dieci, movimento a carica automatica, cinturino non originale in pelle nera, chiusura deployant in acciaio marcata Jaeger Le Coultre, vetro minerale. Diam. mm 41. Corredato di scatola e controscaletta.

**JAEGER LE COULTRE MEMOVOX MASTER COMPRESSOR REF. 146.8.97/1 STAINLESS WRISTWATCH N. 76XX**

€ 1.800/2.500



426



426

**PATEK PHILIPPE OROLOGIO N. 6235XX**

cassa quadrata in oro giallo 18kt, fondello a pressione, corona marcata, quadrante salmone (difetti), grafica nera, indici e numeri romani applicati, secondi a ore sei, movimento a carica manuale n. 900524, cinturino in pelle bordeaux non originale con fibbia in oro giallo 18kt marcata Patek Philippe, vetro minerale, gr. 28. Dim. 25x34

**PATEK PHILIPPE YELLOW GOLD WRISTWATCH N. 6235XX**

€ 800/1.200

427



427

**BULGARI OROLOGIO IN ORO REF. SQ 22 GL**

cassa quadrata in oro giallo 18kt, fondello serrato con viti firmato Bulgari, lunetta liscia in acciaio, quadrante nero con indici e numeri arabi applicati, grafica oro, movimento al quarzo, cinturino originale in pelle rossa, fibbia in oro giallo 18kt firmata Bulgari, vetro minerale, gr 50. Dim. mm 27x33

**BULGARI YELLOW GOLD LADY'S WRISTWATCH REF. SQ 22 GL**

€ 900/1.500



428

**JAEGER LE COULTRE ATMOS CLASSIQUE**

struttura in ottone con vetri laterali, quadrante bianco con movimento parzialmente a vista firmato Jaeger LeCoultre Atmos, numeri arabi e indici applicati, movimento perpetuo a pressione atmosferica. Dim. cm 18x22x13,5. Corredato di scatola e libretto di istruzioni. Orologio non funzionante.

**JAEGER LE COULTRE ATMOS CLASSIQUE**

€ 700/1.000

# CARTIER PARIS REVERSO DUAL TIME

---



429

## **RARO CARTIER PARIS REVERSO DUAL TIME**

cassa di forma in oro giallo 18kt con sistema a scorrimento e alloggiamento in oro giallo, corona di carica a ore dodici, quadrante giorno in smalto bianco (difetti), grafica nera con numeri romani a smalto, secondo quadrante in smalto nero, grafica oro con numeri romani, movimento a carica manuale, cinturino originale in pelle marrone e fibbia in oro giallo 18kt marcata Cartier, lungh. interna cm 18, vetro plastica, gr. 53. Dim. mm 23x37

## ***RARE CARTIER PARIS REVERSO DUAL TIME***

€ 10.000/15.000





430



430

### **CARTIER SANTOS DUMONT LADY**

cassa di forma in oro giallo 18kt marcata internamente European Watch & Clocks Co. Inc, fondello serrato con viti, corona con zaffiro sfaccettato, lunetta a scalino con viti in oro giallo lucido e satinato, quadrante avorio, numeri romani, movimento a carica manuale marcato European Watch & Clocks Co. Inc, cinturino originale in pelle verde, fibbia deployant in oro giallo 18kt firmata Cartier, vetro minerale, gr. 32. Dim. mm 22x33

**CARTIER SANTOS DUMONT YELLOW GOLD LADY'S WRISTWATCH**

€ 1.500/2.500

431



431

### **CARTIER SANTOS GALBEE REF. 1565**

cassa di forma in acciaio, fondello serrato con viti, lunetta in acciaio con viti, corona con pietra faccettata di colore blu, quadrante bianco firmato Cartier, grafica nera, numeri romani a smalto, movimento al quarzo, bracciale a maglie in acciaio con viti, lungh. interna cm 20 circa, chiusura doppia deployant in acciaio marcata Cartier, vetro minerale. Dim. mm 23x35

**CARTIER SANTOS GALBEE REF. 1565 STAINLESS STEEL WRISTWATCH**

€ 1.200/1.800



432

**CARTIER SANTOS DUMONT XL REF. WSSA0032  
ANNO 2023**

cassa di forma quadrata in acciaio satinato, fondello serrato con viti, lunetta liscia in acciaio liscio con viti, corona con pietra cabochon blu, quadrante argentè, grafica nera, numeri romani a smalto, movimento a carica manuale, cinturino originale in pelle blu navy con fibbia in acciaio marcata Cartier, vetro minerale. Dim. mm 33x47. Corredato di scatola e garanzia. Condizioni pari al nuovo.

**CARTIER SANTOS DUMONT XL REF. WSSA0032 STAINLESS  
STEEL WRISTWATCH, 2023**

€ 3.000/5.000



# ROLEX EXPLORER II "FRECCIONE" REF. 1655

---



433

**ROLEX EXPLORER II "FRECCIONE" REF. 1655 N. 35851XX ANNO 1973**

cassa in acciaio, fondello serrato a vite, lunetta fissa in acciaio graduata a 24 ore, quadrante nero, grafica bianca, indici al trizio, datario a ore tre con lente cyclope, movimento a carica automatica cal 1570 n D233924, bracciale oyster a maglie piene in acciaio ref. 78360 finali 580, lungh. interna cm 19, chiusura a scatoletta marcata Rolex, vetro plastica. Diam. mm 40. Corredato di expertise di Luigi Verga.

**ROLEX EXPLORER II "FRECCIONE" REF. 1655 N. 35851XX STAINLESS STEEL WRISTWATCH, 1973**

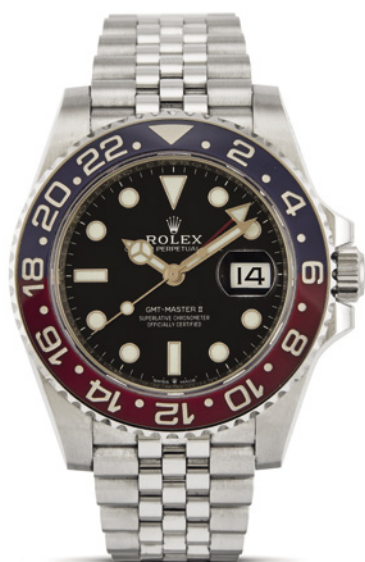
€ 10.000/15.000





# ROLEX GMT MASTER II REF. 126710BLRO

---



434

**ROLEX GMT MASTER II REF. 126710BLRO N. MH0088XX ANNO 2019**

cassa in acciaio, fondello serrato a vite, corona marcata, ghiera in acciaio con inserto "Pepsi" in ceramica, grafica bianca, quadrante nero con bicchierini al superluminova, datario a ore tre con lente cyclope, movimento a carica automatica, bracciale jubilee in acciaio, lungh. interna cm 20, cod. produzione 7YK, chiusura a scatoletta marcata Rolex, vetro minerale. Diam. mm 40. Corredato di scatola, controscatola, garanzia e libretto.

**ROLEX GMT MASTER II REF. 126710BLRO N. MH0088XX STAINLESS STEEL WRISTWATCH, 2019**

€ 13.000/20.000



435



435

**OMEGA SPEEDMASTER REDUCED REF. 175.0032**

cassa in acciaio, fondello a pressione con logo Speedmaster, tasti a pompa, corona marcata, ghiera con inserto nero e scala tachimetrica, quadrante nero firmato Omega, grafica bianca, indici e numeri arabi in bianco, tre contatori, movimento a carica automatica cal ETA 2890-2, bracciale in acciaio a maglie piene, lungh. interne cm 19 circa, chiusura a scatoletta marcata Omega, vetro plastica. Diam. mm 38.

**OMEGA SPEEDMASTER REDUCED REF. 175.0032  
STAINLESS STEEL WRISTWATCH**

€ 1.500/2.500

436



436

**OMEGA SPEEDMASTER 125° ANNIVERSARIO REF. 378.0801/178.00022**

cassa in acciaio, fondello a vite con logo Speedmaster, tasti a pompa, corona marcata, ghiera con inserto nero e scala tachimetrica, quadrante nero, grafica bianca, indici al trizio, due contatori, secondi a ore nove con indicazione delle 24 ore, movimento a carica automatica cal 1040 n. 35592992, bracciale a maglie piene in acciaio, lungh. interna cm 21, chiusura a scatoletta in acciaio marcata Omega, vetro minerale. Diam. mm 42

**OMEGA SPEEDMASTER 125° ANNIVERSARY REF. 378.0801/178.00022 STAINLESS STEEL WRISTWATCH**

€ 1.000/1.500



437

**OMEGA SPEEDMASTER PROFESSIONAL MOONWATCH REF. ST 145.022**

cassa in acciaio, fondello a vite con logo Speedmaster e coperchio antimagnetico, tasti a pompa, corona marcata, ghiera con inserto nero e scala tachimetrica, quadrante nero firmato Omega, grafica bianca, indici al trizio, contatore dei secondi a ore nove, contatore dei minuti a ore tre, contatore delle ore alle sei, movimento a carica manuale cal 861 n. 45250533, bracciale a maglie piene in acciaio, lungh. interna cm 19, chiusura a scatoletta in acciaio marcata Omega, vetro plastica. Diam. mm 40

**OMEGA SPEEDMASTER PROFESSIONAL MOONWATCH REF. ST 145.022**

€ 2.500/3.500



# ROLEX GMT MASTER REF. 16758

---



438

**ROLEX GMT MASTER ORO GIALLO REF. 16758 N. 83583XX ANNO 1984**

cassa in oro giallo 18kt, fondello serrato a vite, corona marcata, ghiera in oro giallo con inserto color bronzo, quadrante marrone con bicchierini al trizio, grafica oro, datario a ore tre con lente cyclope, movimento a carica automatica, bracciale jubilee in oro giallo 18kt, lungh. interna cm 20, chiusura a scomparsa marcata Rolex, vetro minerale, gr. 153. Diam. mm 40

**ROLEX GMT MASTER REF. 16758 N. 83583XX YELLOW GOLD WRISTWATCH, 1984**

€ 17.000/25.000



ROLEX  
PERPETUAL

GMT-MASTER II  
SUPERLATIVE CHRONOMETER  
OFFICIALLY CERTIFIED

SWISS MADE

439



439

### **CARTIER TANK SOLO REF. 2716**

cassa di forma in acciaio, fondello serrato con viti, corona con pietra cabochon blu, quadrante argenté, grafica nera, numeri romani a smalto, movimento al quarzo, cinturino originale in pelle nera, lungh. interna cm 15 circa, fibbia deployant in acciaio marcata Cartier, vetro minerale. Dim. mm 24x32

***CARTIER TANK SOLO REF. 2716 STAINLESS STEEL WRISTWATCH***

€ 300/500

440



440

### **CARTIER TANK AMERICAINE MISURA PICCOLA IN ORO GIALLO**

cassa di forma rettangolare in oro giallo 18kt, fondello serrato con viti, lunetta liscia in oro giallo, corona con zaffiro sfaccettato, quadrante argenté, grafica nera, numeri romani a smalto, movimento al quarzo, bracciale a maglie in oro giallo 18kt, lungh. interna cm 17, chiusura doppia deployant in oro giallo marcata Cartier, vetro minerale, gr. 82. Dim. mm 19x35. Corredato di scatola e garanzia.

***CARTIER TANK AMERICAINE SMALL SIZE YELLOW GOLD LADY'S WRISTWATCH***

€ 4.000/6.000

441



441

**CARTIER TANK AMERICAINE REF. WSTA0045 ANNO 2023**

cassa di forma rettangolare in acciaio satinato, fondello serrato con viti, lunetta liscia in acciaio satinato, corona con pietra sfaccettata blu, quadrante argentè, grafica nera, numeri romani a smalto, movimento a carica automatica, cinturino originale in pelle color ottanio con fibbia deployant in acciaio marcata Cartier, vetro minerale. Dim. mm 27x46. Corredato di scatola e garanzia. Condizioni pari al nuovo.

**CARTIER TANK AMERICAINE REF. WSTA0045 STAINLESS STEEL WRISTWATCH, 2023**

€ 3.000/5.000

442



442

**CARTIER BALLON BLEU REF. 3005 370124TX ANNO 2014**

cassa in acciaio, fondello serrato con viti, corona con pietra cabochon blu entro alloggio, lunetta liscia, quadrante argentè, numeri romani a smalto, movimento al quarzo, bracciale a maglie in acciaio, lungh. interna cm 18, chiusura doppia deployant marcata Cartier, vetro minerale. Diam. mm 36. Corredato di scatola, garanzia e due maglie aggiuntive.

**CARTIER BALLON BLEU REF. 3005 370124TX STAINLESS STEEL WRISTWATCH, 2014**

€ 1.800/3.000



443



443

**ROLEX OYSTER PERPETUAL MEDIO ACCIAIO E ORO  
REF. 67513 N. 84082XX ANNO 1983**

cassa in acciaio, fondello serrato a vite marcato 67400, corona marcata, ghiera zigrinata in oro giallo, quadrante argentè, grafica nera, indici applicati con trizio, movimento a carica automatica cal 2130 n. 054433, bracciale oyster in acciaio e oro a maglie piene, ref. 78353 finali 451B, lungh. interna cm 19, chiusura a scatoletta marcata Rolex, vetro minerale. Diam. mm 30

**ROLEX OYSTER PERPETUAL MID-SIZE REF. REF. 67513  
N. 84082XX STAINLESS STEEL AND GOLD WRISTWATCH,  
1983**

€ 1.200/1.800

444



444

**ROLEX DATEJUST REF. 1603 N. 20726XX ANNO 1969**

cassa in acciaio, fondello serrato a vite, ghiera zigrinata in acciaio, quadrante argentè a scalino con indici applicati con trizio, datario a ore tre con lente cyclope, movimento a carica automatica cal 1570, bracciale jubilee in acciaio finali 555, lungh. interna cm 19, cod. produzione 3.69, chiusura a scatoletta marcata Rolex, vetro plastica. Diam. mm 36

**ROLEX DATEJUST "WIDE BOY" REF. 1603 N. 20726XX  
STAINLESS STEEL WRISTWATCH, 1969**

€ 1.600/2.500



445

**ROLEX EXPLORER REF. 1016 N. 31423XX ANNO 1972**

cassa in acciaio, fondello serrato a vite, corona marcata, lunetta liscia, quadrante nero, grafica bianca, indici e numeri arabi al trizio, movimento a carica automatica cal 1570, bracciale tipo oyster in acciaio non originale, finali 580, cod. chiusura originale produzione 6.73, lungh. interna cm 20, chiusura a scatoletta marcata Rolex, vetro plastica. Diam. mm 35

***ROLEX EXPLORER REF. 1016 N. 31423XX STAINLESS STEEL WRISTWATCH, 1972***

€ 4.000/6.000



446

**H. MOSER & CIE OROLOGIO N. 2001093XX ANNO 2023**

cassa in oro giallo 18kt, fondello serrato con viti con movimento a vista, anse sagomate, corona marcata, quadrante guillochè nero, movimento a carica automatica, cinturino in pelle marrone con fibbia in oro giallo 18kt marcata H. Moser & Cie, vetro minerale, gr. 90. Diam. mm 39. Corredato di scatola e garanzia. Condizioni pari al nuovo.

***H. MOSER & CIE YELLOW GOLD WRISTWATCH N. 2001093XX, 2023***

€ 6.000/9.000





447



447

### **CARTIER VENDOME RONDE**

cassa in oro giallo 18kt, fondello a pressione, lunetta a scalino in oro giallo 18kt, corona con zaffiro cabochon, quadrante bianco, grafica nera, numeri romani a smalto, movimento a carica manuale, cinturino in pelle nera lucida marcato Cartier Must de Cartier, lungh. interna cm 17 circa, chiusura deployant in oro giallo 18kt firmata Cartier, vetro minerale, gr. complessivi 43. Diam. mm 32

**CARTIER VENDOME RONDE YELLOW GOLD WRISTWATCH**

€ 1.800/2.500

448



448

### **CARTIER GONDOLE HORIZONTAL JUMBO TV**

cassa di forma rettangolare in oro giallo 18kt, fondello serrato con viti, corona con cabochon blu, lunetta a scalino, quadrante bianco (difetti), grafica nera, numeri romani a smalto, movimento a carica manuale, cinturino non originale in pelle nera, fibbia deployant in oro giallo 18kt marcata Cartier, vetro minerale, gr. 52. Dim. mm 38x36

**CARTIER GONDOLE HORIZONTAL JUMBO TV SCREEN YELLOW GOLD WRISTWATCH**

€ 2.500/3.500

449



449

**CARTIER PASHA ORO BIANCO REF. 2547 EDIZIONE LIMITATA MONTENAPOLEONE N. 0X/25**

cassa in oro bianco 18kt, fondello serrato con viti con movimento a vista, lunetta liscia con scala tachimetrica, corona e tasti con cabochon neri, copricorona avvitato con catena, tasti a pompa, quadrante guilloché antracite, tre contatori a contrasto, grafica argento, indici applicati al luminova, datario a ore sei, movimento a carica automatica, cinturino in pelle nera, lungh. interna cm 20, chiusura deployant a scomparsa in oro bianco 18kt firmata Cartier, vetro minerale. Diam. mm 38

**CARTIER PASHA REF. 2547 LIMITED EDITION MONTENAPOLEONE N. 0X/25 WHITE GOLD WRISTWATCH**

€ 4.000/6.000

450



450

**CARTIER PASHA REF. 1033 RISERVA DI CARICA**

cassa in acciaio satinato, fondello serrato con viti, ghiera girevole in oro, copricorona avvitato con catena, corona con pietra cabochon blu, quadrante avorio, grafica nera, indici applicati e numeri arabi stampati, datario tra ore quattro e ore cinque, riserva di carica, movimento a carica automatica, cinturino in pelle nera, lungh. interna cm 17, chiusura deployant a scomparsa in acciaio firmata Cartier, vetro minerale. Diam. mm 38. Corredato di scatola.

**CARTIER PASHA POWER RESERVE REF. 1033 STAINSTEEL WRISTWATCH**

€ 1.300/2.500



451

**ROLEX SUBMARINER REF. 5513 N. 52762XX ANNO 1977**

cassa in acciaio, fondello a vite, corona marcata, ghiera girevole con inserto nero, quadrante nero matt, grafica bianca, indici pallettoni al trizio, movimento a carica automatica cal 1520, bracciale oyster a maglie piene ref. 93150 finali 580, chiusura a scatoletta in acciaio marcata Rolex, vetro plastica. Diam. mm 41

***ROLEX SUBMARINER REF. 5513 N. 52762XX STAINLESS STEEL WRISTWATCH, 1977***

€ 6.000/9.000



452

**AUDEMARS PIGUET ROYAL OAK OFFSHORE  
CRONOGRIFO REF. 25940SK.OO.D002CA.02 ANNO  
2005**

cassa in acciaio, fondello serrato con viti, lunetta in caucciù con viti, pulsanti e corona marcata rivestiti in gomma nera, quadrante bianco con contatori cronografici argenté e scala tachimetrica sul disco rehaut, indici applicati con luminova, datario a ore tre con lente di ingrandimento, movimento a carica automatica, cinturino originale in caucciù nero, lungh. interna cm 20, chiusura deployant in acciaio marcata AP, vetro minerale. Diam. mm 42. Corredato di scatola, controscatola, garanzia e astuccio service.

**AUDEMARS PIGUET ROYAL OAK OFFSHORE  
CHRONOGRAPH REF. 25940SK.OO.D002CA.02 STAINLESS  
STEEL WRISTWATCH, 2005**

€ 10.000/15.000



453



453

**VACHERON CONSTANTIN REF. 7457 N. 4830XX**

cassa di forma in oro giallo 18kt, fondello serrato con viti, quadrante nero, grafica oro, indici applicati, movimento a carica manuale cal 1003 n. 661768, bracciale integrato in oro giallo 18kt, lungh. cm 18,5, chiusura a scomparsa in oro giallo marcata Vacheron Constantin, vetro minerale, gr. 88. Dim. mm 25x28. Corredato di astuccio in pelle.

**VACHERON CONSTANTIN REF. 7457 N. 4830XX YELLOW GOLD WRISTWATCH**

€ 3.200/4.500

454



454

**AUDEMARS PIGUET ROYAL OAK LADY N. B544XX**

cassa di forma rettangolare in acciaio, fondello serrato con viti, lunetta a scalino, quadrante ardesia con logo e indici applicati, movimento al quarzo, bracciale a maglie in acciaio, lungh. interna cm 18, chiusura a scomparsa marcata Audemars Piguet, vetro minerale. Dim. mm 24x33

**AUDEMARS PIGUET ROYAL OAK LADY N. B529XX STAINLESS STEEL WRISTWATCH**

€ 2.500/3.500

455



456



455

**ROLEX DATEJUST "WIDE BOY" REF. 1603 N. 26248XX ANNO 1971**

cassa in acciaio, fondello serrato a vite, ghiera zigrinata in acciaio, quadrante argente a scalino con indici larghi applicati con trizio, datario a ore tre con lente cyclope, movimento a carica automatica cal 1570, bracciale jubilee ref. 6251H finali 55, lungh. interna cm 19, chiusura a scatoletta marcata Rolex, vetro plastica. Diam. mm 36. Corredato di garanzia.

**ROLEX DATEJUST "WIDE BOY" REF. 1603 N. 26248XX STAINLESS STEEL WRISTWATCH, 1971**

€ 2.000/3.000

456

**ROLEX DATEJUST LADY ORO GIALLO REF. 69178 N. 92929XX ANNO 1985**

cassa in oro giallo 18kt, fondello serrato a vite, corona marcata, ghiera zigrinata in oro giallo 18kt, quadrante champagne, grafica nera, indici con diamanti, datario a ore tre con lente cyclope, movimento a carica automatica cal 2135, bracciale president in oro giallo 18kt ref. 8570F, finali 68B, lungh. interna cm 16, chiusura a scomparsa marcata Rolex, vetro minerale, gr. 70. Diam. mm 25

**ROLEX DATEJUST LADY REF. 69178 N. N. 92929XX YELLOW GOLD WRISTWATCH, 1985**

€ 2.500/3.500

# CARTIER LONDON TANK AMERICAINE

---



457

## **RARISSIMO CARTIER LONDON TANK AMERICAINE ANNO 1991**

cassa di forma rettangolare in oro bianco 18kt, fondello serrato con viti, punzoni inglesi, lunetta liscia in oro bianco 18kt, corona zaffiro cabochon, quadrante avorio (difetti), grafica nera, numeri romani a smalto, movimento a carica manuale, cinturino originale in pelle marrone, fibbia in oro bianco 18kt firmata Cartier, vetro minerale, gr. 48. Dim. mm 22x40

***EXTREMELY RARE CARTIER LONDON TANK AMERICAINE WHITE GOLD WRISTWATCH, 1991***

€ 20.000/30.000

*Questo orologio fa parte di un ristrettissimo gruppo di segnatempo prodotti da Cartier Londra nel 1991 prima che la decisione del Gruppo di accentrare tutta la produzione in Svizzera divenisse operativa.*

*Molti di questi orologi sono stati prodotti su richiesta di fornitori e dipendenti della Sede Inglese e sono gli ultimi che vedranno la luce nel laboratorio avviato da Jaques Cartier nel 1902.*





458



458

**ZENITH CRONOGRAFO N. 517D1XX**

cassa in acciaio satinato, fondello a vite, tasti a pompa, quadrante nero ristampato, tre contatori a contrasto, grafica bianca, indici applicati, datario tra ore quattro e ore cinque, movimento a carica automatica cal 3019 PHC, cinturino in pelle nera con fibbia in acciaio non originali, vetro plastica. Diam. mm 36

**ZENITH CHRONOGRAPH N. 517D1XX STAINLESS STEEL WRISTWATCH**

€ 1.500/2.500

459



459

**ZENITH EL PRIMERO CRONOGRAFO IN ORO N. 860D7XX**

cassa di forma in oro giallo 18kt, fondello a vite, corona marcata, tasti a pompa, quadrante panna di fornitura con tre contatori a contrasto, grafica nera, indici applicati, secondi a ore nove, datario tra ore quattro e ore cinque, movimento a carica automatica cal 3019 PHC, cinturino in pelle marrone non originale, fibbia placcata in oro marcata Zenith, vetro plastica, gr. 76. Diam. mm 36

**ZENITH EL PRIMERO CHRONOGRAPH N. 860D7XX YELLOW GOLD WRISTWATCH**

€ 6.000/9.000



460

**ZENITH EL PRIMERO CRONOGRIFO N. 06.0274.4XX**

cassa italiana in oro giallo 18kt, fondello a pressione marcato "CTRD by Zenith", bordo scanalato, lunetta in oro a scalini, anse sagomate, tasti del crono a oliva, quadrante champagne con scala tachimetrica, grafica nera, lancette breguet, tre contatori, datario tra le ore quattro e le ore cinque, movimento a carica automatica cal 40.0, cinturino non originale in pelle nera, fibbia in metallo dorato marcata Zenith, vetro plastica, gr. 56. Diam. mm 36. Corredato di scatola e garanzia.

**ZENITH EL PRIMERO N. 06.0274.4XX YELLOW GOLD CHRONOGRAPH**

€ 1.500/2.500

# ROLEX PRECISION REF. 8171 "PADELLONE"

---



461

**ROLEX PRECISION REF. 8171 "PADELLONE" IN ACCIAIO N. 82006XX  
ANNO 1951**

cassa in acciaio, fondello a pressione, corona marcata, lunetta liscia, quadrante argente (difetti), grafica blu e nera, indici applicati, datario a doppia finestra a ore dodici in francese, fasi lunari, secondi a ore sei, movimento a carica automatica, cinturino non originale in pelle marrone, fibbia in acciaio marcata Rolex, vetro plastica. Diam. mm 37

**ROLEX PRECISION REF. 8171 "PADELLONE" STAINLESS STEEL WRISTWATCH N.  
82006XX, 1951**

€ 30.000/50.000



31 30 29 28 27 26 25 24 23 22 21 20 19 18 17 16 15 14 13 12 11 10 9 8 7 6 5 4 3 2 1

SAM

AOU

PRECISION

OMEGA

CHRONOMETER

SWISS



462



463



462

**ROLEX-STERN JOHANNESBURG OROLOGIO DA DONNA CON DIAMANTI**

cassa di forma in oro bianco 18kt, fondello a pressione, lunetta e anse impreziosite da una fila di diamanti, quadrante argenté (dinfetti), numeri arabi stampati, secondi a ore sei, movimento a carica manuale, bracciale integrato a maglia tessita in oro bianco 18kt con chiusura a scomparsa, lungh. cm 18, gr. 33. Dim. mm 18x18

**ROLEX-J. STERN JOHANNESBURG LADY'S WATCH IN WHITE GOLD WITH DIAMONDS**

€ 1.300/1.900

463

**PATEK PHILIPPE & CIE OROLOGIO DA TASCA IN PLATINO E DIAMANTI**

cassa in platino, fondello a pressione, punzoni francesi, bordo impreziosito da fila di diamanti, quadrante argenté, grafica nera, numeri arabi applicati, secondi a ore sei, movimento a carica manuale n. 822976, corona di carica con perla, vetro plastica, gr. 50. Diam. mm 42. Corredato di scatola.

**PATEK PHILIPPE & CIE PLATINUM POCKET WATCH WITH DIAMONDS**

€ 4.500/6.500



464

**PATEK PHILIPPE REF. 3528/3 N. 26533XX**

cassa di forma in oro bianco 18kt, fondello a pressione, corona marcata, quadrante argenteo, grafica nera, indici e numeri romani a smalto, movimento a carica manuale cal 175 n. 1135321, bracciale integrato in oro bianco 18kt con decorazione a cortecchia d'albero e chiusura a scomparsa marcata Patek Philippe, vetro plastica, gr. 82. Dim. mm 26x30

***PATEK PHILIPPE REF. 3528/3 N. 26533XX WHITE GOLD WRISTWATCH***

€ 4.500/6.500

# ROLEX GMT MASTER REF. 6542

---



465

## **ROLEX GMT MASTER REF. 6542 ANNO 1959**

cassa in acciaio, fondello serrato a vite, corona marcata, ghiera in bachelite non coeva (difetti), quadrante nero gloss, grafica bianca, indici al trizio, movimento a carica automatica cal 1066 n. DN891987, bracciale oyster a maglie rivettate e ripiegate ref. 7206 finali 75, lungh. interna cm 18, chiusura a scatoletta marcata Rolex, vetro plastica. Diam. mm 38. Corredato di garanzia non marcata e scatola. Matricola difficilmente leggibile, anse e circonferenza della cassa interna recanti forti segni di vaiolatura.

***ROLEX GMT MASTER REF. 6542 STAINLESS STEEL WRISTWATCH, 1959***

€ 17.000/22.000





# ROLEX

---

466



466

**ROLEX DATEJUST LADY ORO GIALLO REF. 69178 N. N1879XX ANNO 1992**

cassa in oro giallo 18kt, fondello serrato a vite, corona marcata, ghiera zigrinata in oro giallo 18kt, quadrante bianco, grafica nera, indici con diamanti, datario a ore tre con lente cyclope, movimento a carica automatica cal 2135 n. 24137560, bracciale president in oro giallo 18kt ref. 8570F, finali 68B, lungh. interna cm 16, chiusura a scomparsa marcata Rolex, vetro minerale, gr. 70. Diam. mm 25. Corredato di garanzia.

**ROLEX DATEJUST LADY REF. 69178 N. N1879XX YELLOW GOLD WRISTWATCH, 1992**

€ 4.000/6.000

467



467

**ROLEX OYSTERDATE PRECISION MEDIO REF. 6466 N. 67380XX ANNO 1981**

cassa in acciaio, fondello serrato a vite, corona marcata, lunetta liscia in acciaio, quadrante argentè, grafica nera, indici applicati con trizio, datario a ore tre con lente cyclope, movimento a carica manuale cal 1225, bracciale jubilee in acciaio, ref. 62510M finali 587, lungh. interna cm 18, chiusura a scatoletta marcata Rolex, vetro minerale. Diam. mm 30

**ROLEX OYSTERDATE PRECISION MID-SIZE REF. 6466 N. 67380XX STAINLESS STEEL WRISTWATCH, 1981**

€ 800/1.200

468



469



468

**ROLEX DATEJUST ACCIAIO E ORO REF. 1601 N. 26419XX ANNO 1971**

cassa in acciaio, fondello serrato a vite marcato 1601, ghiera zigrinata in oro giallo, corona marcata, quadrante grigio a scalino con indici applicati, grafica bianca, datario a ore tre con lente cyclope, movimento a carica automatica cal 1570 n. D779624, bracciale oyster in acciaio e oro ref. 7836, finali 258, lungh. interna cm 18, chiusura a scatoletta marcata Rolex, vetro plastica. Diam. mm 35

**ROLEX DATEJUST REF. 1601 N. 26419XX STAINLESS STEEL AND GOLD WRISTWATCH, 1971**

€ 2.500/3.500

469

**ROLEX DATEJUST REF. 6605 N. 4573XX ANNO 1959**

cassa in acciaio, fondello serrato a vite, corona marcata, ghiera zigrinata in acciaio, quadrante argenté a scalino con indici applicati con trizio, datario a ore tre con lente cyclope, movimento a carica automatica cal 1066 n. DN899503, bracciale jubilee ref. 6251H finali 55, lungh. interna cm 19, chiusura a scatoletta marcata Rolex, vetro plastica. Diam. mm 36

**ROLEX DATEJUST REF. 6605 N. 4573XX STAINLESS STEEL WRISTWATCH, 1959**

€ 3.000/4.500

# ROLEX DAYTONA CERACHROM REF. 116500LN

---



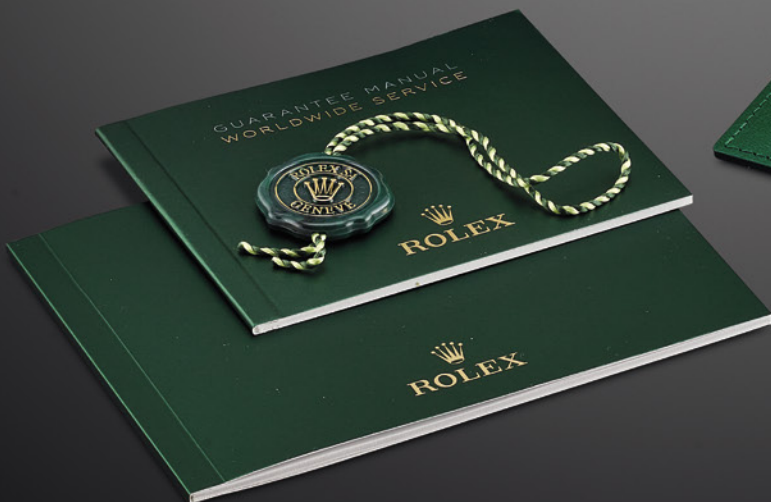
470

**ROLEX DAYTONA CERACHROM REF. 116500LN N. J0X560XX ANNO 2022**

cassa in acciaio, fondello serrato a vite, corona marcata e pulsanti a vite, ghiera in ceramica con scala tachimetrica a 400, quadrante nero, grafica bianca, indici applicati al superlumina, tre contatori, secondi a ore sei, movimento a carica automatica, bracciale oyster a maglie piene satinato e lucido in acciaio, cod. produzione 105, lungh. interna cm 20, chiusura a scatoletta in acciaio marcata Rolex, vetro minerale. Diam. mm 40. Corredato di scatola, controscatola, garanzia, libretto e una maglia aggiuntiva.

***ROLEX DAYTONA CERACHROM REF. 116500LN N. J0X560XX STAINLESS STEEL WRISTWATCH, 2022***

€ 16.000/25.000





471



471

**RARO ROLEX OYSTER ORO GIALLO REF. 678**

cassa di forma in oro giallo 9kt, fondello a pressione recante personalizzazione in lettere "J.O." e data, lunetta a scalino in oro giallo, anse fisse, quadrante argenté, grafica nera, numeri arabi applicati, secondi a ore sei, movimento a carica manuale, cinturino in pelle marrone non originale, fibbia in oro giallo 18kt marcata Rolex, vetro plastica, gr. 38. Dim. mm 32x32

**RARE ROLEX OYSTER REF. 678 9KT YELLOW GOLD WRISTWATCH**

€ 2.500/3.500

472



472

**ROLEX REF. 4062 CRONOGRIFO IN ORO**

cassa in oro giallo 18kt, fondello a pressione, bordo scanalato, tasti del crono rettangolari, anse sagomate, quadrante argenté (difetti), scala tachimetrica e telemetrica, indici e numeri arabi applicati, secondi a ore sei, movimento a carica manuale, cinturino non originale in pelle nera, fibbia in metallo dorato, vetro plastica, gr. 45. Diam. mm 35

**ROLEX REF. 4062 YELLOW GOLD CHRONOGRAPH**

€ 8.000/12.000

473



474



473

**ROLEX REF. 6599 "RE FAHAD ARABIA SAUDITA" N. 4352XX ANNO 1959**

cassa in oro giallo 18kt, fondello serrato a vite, corona marcata, ghiera zigrinata in oro giallo, quadrante argentè con emblema dell'Arabia Saudita e nome del re "Fahad", movimento a carica automatica cal 1030 n. N892417, cinturino non originale in pelle marrone con fibbia in oro giallo 18kt marcata Rolex, vetro plastica, gr. 55. Diam. mm 35

**ROLEX REF. 6599 "KING FAHAD OF SAUDI ARABIA" N. 4352XX YELLOW GOLD WRISTWATCH, 1959**

€ 7.000/12.000

474

**ROLEX OYSTER PERPETUAL REF. 6569 N. 4468XX ANNO 1959**

cassa in oro giallo 18kt, fondello serrato a vite, corona marcata, ghiera zigrinata con indici in rilievo, quadrante panna, grafica nera, indici applicati, movimento a carica automatica cal 1030, cinturino non originale in pelle marrone, fibbia in oro giallo 18kt marcata Rolex, vetro plastica, gr. 52. Diam. mm 33. Corredato di scatola, garanzia e seconda fibbia originale placcata in oro.

**ROLEX OYSTER PERPETUAL REF. 6569 N. 4468XX YELLOW GOLD WRISTWATCH, 1959**

€ 3.000/4.500

# ROLEX GMT MASTER II REF. 116713LN

---



475

**ROLEX GMT MASTER II ACCIAIO E ORO REF. 116713LN N. G2054XX  
ANNO 2011**

cassa in acciaio, fondello serrato a vite, corona marcata, ghiera in oro giallo con inserto nero in ceramica, quadrante nero con bicchierini al superluminova, datario a ore tre con lente cyclope, movimento a carica automatica, bracciale oyster a maglie piene in acciaio e oro, lungh. interna cm 20, cod. produzione 076, chiusura a scatoletta marcata Rolex, vetro minerale. Diam. mm 40. Corredato di scatola, controschiera, garanzia, libretti e una maglia aggiuntiva.

***ROLEX GMT MASTER II REF. 116713LN N. G2054XX STAINLESS STEEL AND  
GOLD WRISTWATCH, 2011***

€ 8.000/14.000





476



476

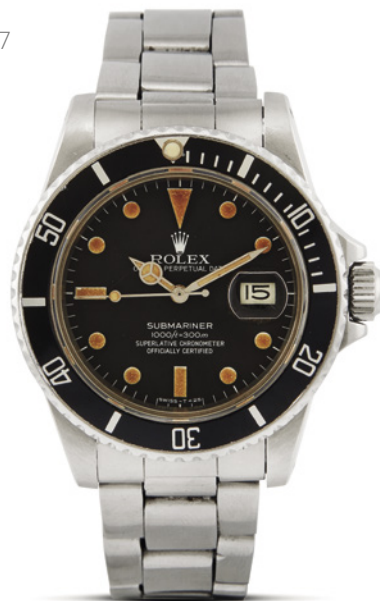
**OMEGA SEAMASTER 300 REF. 165.024-64**

cassa in acciaio staybrite, fondello serrato a vite, corona marcata, ghiera girevole in bachelite (difetti), quadrante nero, grafica bianca, numeri arabi e indici al trizio, movimento a carica automatica cal 552 n. 23797366, cinturino in pelle marrone con fibbia in metallo non originali, vetro plastica. Diam. mm 41

**OMEGA SEAMASTER 300 REF. 165.024-64 STAYBRITE STEEL WRISTWATCH**

€ 4.000/6.000

477



477

**ROLEX SUBMARINER REF. 16800 N. 82927XX ANNO 1983**

cassa in acciaio, fondello a vite, corona marcata, ghiera girevole con inserto nero, quadrante nero matt, grafica bianca, indici pallettoni al trizio ingialliti, movimento a carica automatica cal 3035 n. 1083817, bracciale oyster a maglie piene ref. 93150 finali 558B, lungh. interna cm 20, chiusura a scatoletta in acciaio marcata Rolex ref. 78363, vetro minerale. Diam. mm 41

**ROLEX SUBMARINER REF. 16800 N. 82927XX STAINLESS STEEL WRISTWATCH, 1983**

€ 5.000/7.000



478

**ROLEX MILGAUSS REF. 116400GV N. R279A0XX ANNO 2021**

cassa in acciaio, fondello serrato a vite, lunetta liscia in acciaio, corona marcata, quadrante nero con indici applicati al superlumino-va, grafica bianca, scritta Milgauss in arancio e lancetta dei secondi a saetta, movimento a carica automatica, bracciale oyster a maglie piene satinato e lucide, lungh. interna cm 20, cod. produzione 5CC, chiusura a scatoletta marcata Rolex, vetro minerale verde. Diam mm 40. Corredato di scatola, controscatola, garanzia, libretto e una maglia aggiuntiva.

**ROLEX MILGAUSS REF. 116400GV N. R279A0XX STAINLESS STEEL WRISTWATCH, 2021**

€ 6.000/9.000

# ADEMARS PIGUET ROYAL OAK REF. 14790ST

---



479

**AUDEMARS PIGUET ROYAL OAK REF. 14790ST N. D88796.23XX ANNO 1998**

cassa monoblocco in acciaio, fondello serrato con viti, ghiera ottagonale in acciaio con viti, quadrante antracite "Tapisserie" firmato AP, grafica bianca, indici applicati al luminova, datario a ore tre, movimento a carica automatica cal 2225 n. 447475, bracciale a maglie in acciaio, lungh. interna cm 21 circa, chiusura in acciaio deployant a scomparsa marcata Audemars Piguet, vetro minerale. Diam. mm 36. Corredato di garanzia.

**AUDEMARS PIGUET ROYAL OAK REF. 14790ST N. D88796.23XX STAINLESS STEEL WRISTWATCH, 1998**

€ 12.000/18.000



*Certificat  
d'Origine  
et Garantie*

2/0789ST/01

3/4

**AP**  
**AUDEMARS PIGUET**  
*Le maître de l'horlogerie.*



# HUBLOT

---

480



481



480

## HUBLOT PROFESSIONAL REF. 1553.1 N. 2781XX

cassa in acciaio, fondello serrato con viti, corona marcata, ghiera girevole in acciaio con numeri arabi incisi, quadrante nero, grafica argento, indici applicati, datario a ore tre, movimento a carica automatica, cinturino in caucciù, chiusura doppia deployant in acciaio marcata Hublot, vetro minerale. Diam. mm 35. Corredato di scatola e garanzia.

**HUBLOT PROFESSIONAL REF. 1553.1 N. 2781XX  
STAINLESS STEEL WRISTWATCH**

€ 700/1.000

481

## HUBLOT CRONOGRAFO REF. 1620.140.3 ANNO 1990

cassa in oro giallo 18kt, fondello serrato con viti, tasti del crono a pompa, lunetta in oro giallo con scala tachimetrica, quadrante nero, grafica oro, secondi a ore sei, datario a ore sei, movimento al quarzo, cinturino originale in caucciù, chiusura doppia deployant in oro giallo 18kt marcata Hublot, vetro minerale, gr. 85. Diam. mm 38. Corredato di scatola e garanzia.

**HUBLOT REF. 1620.140.3 YELLOW GOLD CHRONOGRAPH,  
1990**

€ 2.500/3.500

482



482

**OMEGA ART COLLECTION "MAX BILL 1987"  
EDIZIONE LIMITATA N. 358/999**

cassa in oro bianco 18kt, fondello serrato con viti recante sfera multicolor firmato Max Bill, lunetta liscia placcata in oro, quadrante bianco, grafica grigia, movimento al quarzo, cinturino originale in pelle nera, fibbia in acciaio brunito, vetro minerale, gr. complessivi 32. Diam. mm 32. Corredato di scatola.

**OMEGA ART COLLECTION "MAX BILL 1987" LIMITED  
EDITION WRISTWATCH N. 358/999**

€ 300/500

483



483

**OMEGA SEAMASTER REF. 2850SC "XVI OLIMPIADI  
DI MELBOURNE" 1956**

cassa in oro giallo 18kt, fondello serrato a vite recante incisione con croce al merito e anelli olimpionici, corona marcata, anse a ragno, lunetta liscia, quadrante crema in lacca cinese (difetti) recante al centro croce al merito e anelli olimpionici, indici applicati, movimento a carica automatica cal 471 n. 14507724, cinturino non originale in pelle marrone, fibbia placcata in oro marcata Omega, vetro plastica, gr. 40. Diam. mm 34. Corredato di seconda fibbia originale placcata in oro.

**OMEGA SEAMASTER REF. 2850SC "XVI OLYMPIC GAMES  
MELBOURNE" YELLOW GOLD WRISTWATCH, 1956**

€ 1.500/2.500

*Questo orologio fa parte di una prima produzione di 100 esemplari che non sono mai entrati in commercio a causa di problemi legali legati all'utilizzo del logo olimpico commemorativo. La successiva produzione avrà solo il simbolo XVI sul quadrante.*

484



484

**ROLEX CELLINI REF. 5112 N. W0287XX ANNO 1997**

cassa in oro giallo 18kt, fondello a pressione, corona marcata, lunetta in oro giallo 18kt, quadrante jubilee, grafica nera, numeri romani applicati, movimento a carica manuale cal 1602, cinturino non originale in pelle nera, fibbia in oro giallo 18kt marcata Rolex, vetro minerale, gr. 37. Diam. mm 32. Corredato di scatola e garanzia.

**ROLEX CELLINI REF. 5112 N. W0287XX YELLOW GOLD WRISTWATCH, 1997**

€ 1.200/1.800

485



485

**ROLEX OROLOGIO DA TASCA IN ORO**

cassa in tre parti in oro giallo 9kt, fondello interno recante personalizzazione con dedica, punzoni 9kt, del fabbricante e S.A.R., coperchio a "occhio di bue" con numeri romani, quadrante bianco in porcellana, lancette a foglia, numeri romani a smalto, secondi a ore sei, movimento a carica manuale, gr. 94. Diam. mm 48

**ROLEX 9KT YELLOW GOLD POCKET WATCH**

€ 1.500/2.500

# PATEK PHILIPPE

---



486

## **PATEK PHILIPPE & CO OROLOGIO N. 6310XX**

cassa di forma quadrata in oro giallo 18kt, fondello a pressione con barrette di blocco laterali, corona marcata, anse a barra, quadrante argenté, grafica nera, numeri arabi applicati, secondi a ore sei, movimento a carica manuale n. 911576, cinturino non originale in pelle marrone, fibbia in oro giallo 18kt marcata Patek Philippe, vetro plastica, gr. 35. Dim. mm 27x27

**PATEK PHILIPPE & CO SQUARED YELLOW GOLD WRISTWATCH**

€ 3.500/5.500



487

## **PATEK PHILIPPE & CIE OROLOGIO DA TASCA N. 2616XX**

cassa in tre parti in oro giallo 18kt, punzone svizzero, fondello recante personalizzazione con lettere stilizzate "D.G.", coperchio recante decorazione in smalti policromi raffigurante stemma con corona e elementi fogliacei, quadrante bianco in porcellana, grafica nera, lancette a spada, numeri arabi, secondi a ore sei, movimento a carica manuale n. 144879, gr. 121. Diam. mm 52. Corredato di scatola e cartoncino raffigurante lo stemma inciso sul coperchio.

**PATEK PHILIPPE & CIE YELLOW GOLD POCKET WATCH N. 2616XX**

€ 3.500/5.500



# ROLEX SUBMARINER "NIPPLE DIAL" REF. 1680

---



488

**ROLEX SUBMARINER ORO GIALLO "NIPPLE DIAL" REF. 1680 N. 58361XX ANNO 1978**

cassa in oro giallo 18kt, fondello a vite, corona marcata, ghiera girevole con inserto nero, quadrante nero matt, grafica oro, indici "nipple" applicati con trizio, datario a ore tre con lente cyclope e sfondo oro, movimento a carica automatica, cinturino in pelle nera con fibbia in oro giallo 18kt marcata Rolex, vetro plastica, gr. 101. Diam. mm 41

***ROLEX SUBMARINER "NIPPLE DIAL" REF. 1680 N. 58361XX YELLOW GOLD WRISTWATCH, 1978***

€ 15.000/25.000



ROLEX  
SUBMARINER  
660 / 200M  
SUPERLATIVE CHRONOMETER  
OFFICIALLY CERTIFIED

489



489

**ROLEX AIR-KING PRECISION REF. 5500 N. 95921XX ANNO 1986**

cassa in acciaio, fondello serrato a vite, corona marcata, lunetta liscia in acciaio, quadrante argenté, grafica nera, indici applicati con trizio, movimento a carica automatica cal 1520, bracciale oyster a maglie ripiegate in acciaio ref. 7206 finali 357 e 80, lungh. interna cm 19, chiusura a scatoletta in acciaio marcata Rolex, vetro plastica. Diam. mm 34

**ROLEX AIR-KING PRECISION REF. 5500 N. 95921XX STAINLESS STEEL WRISTWATCH, 1986**

€ 2.000/3.000

490



490

**VACHERON & CONSTANTIN-LE COULTRE MISTERIOSO**

cassa in oro giallo 14kt, fondello a pressione, quadrante argenté "Mystery", grafica nera, indici applicati con diamanti, movimento a carica manuale cal 480/CW, bracciale a maglie elastiche non originale in oro giallo 14kt, lungh. interna minima cm 19, vetro plastica, gr. 60. Diam. mm 33

**VACHERON & CONSTANTIN-LE COULTRE MYSTERY 14KT YELLOW GOLD WRISTWATCH**

€ 1.500/2.500

491



492



491

**IWC PORTOGHESE REF. 3714 N. 35997XX**

cassa in acciaio, fondello serrato con viti, tasti del crono a pompa, corona marcata, quadrante argenté, grafica azzurrata, due contatori, numeri arabi applicati, secondi a ore sei, movimento a carica automatica cal C. 79350 n. 3269190, cinturino originale in pelle nera, fibbia in acciaio marcata IWC, vetro minerale. Diam. mm 41.

***IWC PORTUGUESE CHRONOGRAPH REF. 3714 N. 35997XX  
STAINLESS STEEL WRISTWATCH***

€ 3.500/4.500

492

**IWC PORTOGHESE REF. 3714 N. 26781XX**

cassa in acciaio, fondello serrato con viti (una mancante, un'altra recante difetti), tasti del crono a pompa, corona marcata, quadrante nero, grafica argento, due contatori, numeri arabi applicati, secondi a ore sei, movimento a carica automatica, cinturino originale in pelle nera, fibbia in acciaio marcata IWC, vetro minerale. Diam. mm 41.

***IWC PORTUGUESE CHRONOGRAPH REF. 3714 N. 26781XX  
STAINLESS STEEL WRISTWATCH***

€ 3.000/4.500



# PATEK PHILIPPE NAUTILUS REF. 5711 J001

---



493

**PATEK PHILIPPE NAUTILUS ORO GIALLO REF. 5711 J001 N. 36200XX/44263XX ANNO 2007**

cassa monoblocco in oro giallo 18kt, fondello con movimento a vista, corona marcata, lunetta liscia in oro giallo, quadrante argentè, grafica nera, indici applicati, datario a ore tre, movimento a carica automatica cal 224 SC AIG 1 n. 3620028, movimento a carica automatica n. 3620028, cinturino in caucciù non originale, fibbia doppia deployant in oro giallo 18kt marcata Patek Philippe, vetro minerale, gr. 148. Diam. mm 42. Corredato di scatola e garanzia.

***PATEK PHILIPPE NAUTILUS REF. 5711 J001 N. 36200XX/44263XX YELLOW GOLD WRISTWATCH, 2007***

€ 40.000/60.000



PATEK PHILIPPE  
GENEVE

Distributeurs

Distributors

Agencies

Retailers

Agencies

Retailers

PATEK PHILIPPE  
GENEVE

*Carte d'Origine*

que la montre

soit achetée

chez

un

de nos

positions dans nos

positions. in

494



494

**BELL & ROSS AVIATION REF. BR 03-94**

cassa integrata di forma in acciaio, lunetta con viti, tasti del cronografo rettangolari, corona marcata, quadrante nero, grafica bianca, indici e numeri arabi applicati, due contatori, secondi a ore tre, datario tra ore quattro e ore cinque, movimento a carica automatica, cinturino originale in pelle nera con bordo rosso, fibbia in acciaio satinato marcata Bell & Ross, vetro minerale. Corredato di scatola, controscatola, libretto, secondo cinturino e due chiavi. Dim. mm 42x52. Condizioni pari al nuovo.

**BELL & ROSS AVIATION REF. BR 03-94 STAINLESS STEEL CHRONOGRAPH**

€ 1.500/2.500

495



495

**BREITLING NAVITIMER TOP GUN REF. D30022 EDIZIONE LIMITATA N. 03XX/1000 ANNI 90**

cassa in acciaio, fondello serrato a vite, tasti del crono a pompa, corona marcata, ghiera zigrinata placcata in oro, quadrante argenté con scala telemetrica sul disco rehaut girevole, grafica nera e rosso, logo United States Navy Fighter Weapons School, numeri arabi stampati e applicati, tre contatori a contrasto, secondi a ore tre, movimento a carica automatica cal ETA 2892A2, cinturino originale in pelle marrone, fibbia in metallo marcata Breitling, vetro plastica. Diam. mm 38. Corredato di scatola e garanzia.

**BREITLING NAVITIMER TOP GUN REF. D30022 LIMITED EDITION N. 03XX/1000 STAINLESS STEEL AND GOLD WRISTWATCH, 90'S**

€ 1.300/1.800



# AOPA™



496

**BREITLING NAVITIMER REF. 806 VENUS QUADRANTE AOPA ANNO 1956**

cassa in metallo laminata oro, fondello in acciaio marcato 806, tasti del crono a pompa, bordo ghiera con microsferine placcate in oro, corona marcata, quadrante nero, grafica oro, logo applicato "Aopa", numeri arabi stampati, tre contatori, movimento a carica manuale cal Venus 178, cinturino non originale "carta millimetrata" con fibbia in metallo non marcata, vetro plastica. Diam. mm 40

***BREITLING NAVITIMER REF. 806 AOPA DIAL VENUS STAINLESS STEEL AND GOLD PLATED WRISTWATCH, 1956***

€ 2.500/3.500



# ROLEX DAYTONA REF. 116520

---



497

## **ROLEX DAYTONA REF. 116520 N. 3Q3637XX ANNO 2015**

cassa in acciaio, fondello serrato a vite, corona marcata e pulsanti a vite, ghiera in acciaio con scala tachimetrica a 400, quadrante nero, grafica bianca, indici applicati al superluminova, tre contatori, secondi a ore sei, movimento a carica automatica, bracciale oyster a maglie piene satinare e lucide in acciaio cod. produzione 9NF, lungh. interna cm 20, chiusura a scatoletta in acciaio marcata Rolex, vetro minerale. Diam. mm 40. Corredato di scatola, controscafo, garanzia e una maglia aggiuntiva.

***ROLEX DAYTONA REF. 116520 N. 3Q3637XX STAINLESS STEEL WRISTWATCH, 2015***

€ 14.000/20.000



# ROLEX DAYTONA ORO GIALLO REF. 6263

---



498

## **ROLEX DAYTONA ORO GIALLO REF. 6263 N. 88452XX ANNO 1985**

cassa in oro giallo 18kt, fondello a vite, corona marcata, pulsanti a vite, ghiera con inserto nero e scala tachimetrica a 200, quadrante champagne senza scritta Daytona, grafica nera, tre contatori neri a contrasto con grafica oro, indici applicati al trizio, movimento a carica automatica, bracciale oyster in oro giallo 18kt a maglie rivettate, ref. 7205 finali 71, lungh. interna cm 19, chiusura a scatoletta in oro giallo 18kt marcata Rolex, vetro plastica, gr. 120. Diam. mm 37. Corredato di scatola, garanzia, calendario del 1988-1989, istruzioni Cosmograph e Oyster.

***ROLEX DAYTONA REF. 6263 N. 88452XX YELLOW GOLD WRISTWATCH, 1985***

€ 130.000/180.000







# ROLEX DAYTONA "PAUL NEWMAN" REF. 6239

---



499

## **ROLEX DAYTONA "PAUL NEWMAN" REF. 6239 N. 15995XX ANNO 1967**

cassa in acciaio, fondello a vite, corona a vite marcata Rolex e pulsanti a pompa, ghiera con scala tachimetrica a 300, quadrante nero a tre colori con contatori a contrasto, indici applicati con trizio, secondi a ore nove, movimento cronografo a carica manuale cal 722, bracciale oyster a maglie rivettate e ripiegate in acciaio cod. produzione 1.67, lungh. interna cm 19, chiusura a scatoletta in acciaio marcata Rolex, vetro plastica. Diam. mm 37. Corredato di expertise di Ravagnani.

## **ROLEX DAYTONA "PAUL NEWMAN" REF. 6239 N. 15995XX STAINLESS STEEL WRISTWATCH, 1967**

€ 100.000/180.000





## DIPARTIMENTI FIRENZE



### **MOBILI E OGGETTI D'ARTE, PORCELLANE E MAIOLICHE**

#### **CAPO DIPARTIMENTO**

Alberto Vianello  
[alberto.vianello@pandolfini.it](mailto:alberto.vianello@pandolfini.it)

#### **Assistenti**

Francesca Pinna  
Alice Sozzi  
[arredi@pandolfini.it](mailto:arredi@pandolfini.it)



### **DIPINTI DEL SECOLO XIX**

#### **CAPO DIPARTIMENTO**

Lucia Montigiani  
[lucia.montigiani@pandolfini.it](mailto:lucia.montigiani@pandolfini.it)

#### **Assistente**

Federico De Mattia  
[dipinti800@pandolfini.it](mailto:dipinti800@pandolfini.it)



### **DIPINTI ANTICHI**

#### **ESPERTO**

Mario Sani  
[mario.sani@pandolfini.it](mailto:mario.sani@pandolfini.it)

#### **Assistenti**

Luca Del Giorgio  
Lorenzo Pandolfini  
[dipintiantichi@pandolfini.it](mailto:dipintiantichi@pandolfini.it)



### **DESIGN E ARTI DECORATIVE DEL '900**

#### **CAPO DIPARTIMENTO**

Jacopo Menzani  
[jacopo.menzani@pandolfini.it](mailto:jacopo.menzani@pandolfini.it)

#### **Assistente**

Mirella Ahmetovic  
[design@pandolfini.it](mailto:design@pandolfini.it)



### **ARGENTI ITALIANI ED ESTERI**

#### **JUNIOR EXPERT**

Chiara Sabbadini Sodi  
[chiara.sabbadini@pandolfini.it](mailto:chiara.sabbadini@pandolfini.it)



### **GIOIELLI**

#### **CAPO DIPARTIMENTO**

Cesare Bianchi  
[cesare.bianchi@pandolfini.it](mailto:cesare.bianchi@pandolfini.it)

#### **Assistenti**

Laura Cuccaro  
Giulia Borgogni  
Anita Capecchi  
[gioielli@pandolfini.it](mailto:gioielli@pandolfini.it)



### **NFT**

#### **CAPO DIPARTIMENTO**

Claudio Francesconi  
[nft@pandolfini.it](mailto:nft@pandolfini.it)



### **VINI PREGIATI E DA COLLEZIONE**

#### **CAPO DIPARTIMENTO**

Francesco Tanzi  
[francesco.tanzi@pandolfini.it](mailto:francesco.tanzi@pandolfini.it)

#### **Assistente**

Federico Dettori  
[vini@pandolfini.it](mailto:vini@pandolfini.it)





## LUXURY VINTAGE FASHION

### ESPERTO

Benedetta Manetti  
*benedetta.manetti@pandolfini.it*

### CAPO DIPARTIMENTO

Cesare Bianchi

### Assistenti

Laura Cuccaro | Giulia Borgogni  
Anita Capecchi  
*vintage@pandolfini.it*



## OROLOGI DA TASCA E DA POLSO

### CAPO DIPARTIMENTO

Cesare Bianchi  
*cesare.bianchi@pandolfini.it*

### Assistenti

Laura Cuccaro  
Giulia Borgogni  
Anita Capecchi  
*orologi@pandolfini.it*



## STAMPE E DISEGNI ANTICHI E DEL XIX SECOLO

### CAPO DIPARTIMENTO

Lucia Montigiani  
*lucia.montigiani@pandolfini.it*

### Assistente

Federico De Mattia  
*stampedisegni@pandolfini.it*



## STAMPE E DISEGNI ANTICHI

### JUNIOR EXPERT

Valentina Frascarolo  
*valentina.frascarolo@pandolfini.it*

### CAPO DIPARTIMENTO

Lucia Montigiani

### Assistente

Federico De Mattia  
*stampedisegni@pandolfini.it*



## ARCHEOLOGIA CLASSICA ED EGIZIA

### CAPO DIPARTIMENTO

Manfredi Maria Vaccari  
*manfredi.vaccari@pandolfini.it*



## WHISKY E DISTILLATI DA COLLEZIONE

### CAPO DIPARTIMENTO

Francesco Tanzi  
*francesco.tanzi@pandolfini.it*

### Assistente

Federico Dettori  
*spirits@pandolfini.it*



## SCULTURE DAL XIV AL XIX SECOLO

### CAPO DIPARTIMENTO

Alberto Vianello  
*alberto.vianello@pandolfini.it*

### Esperti

Lucia Montigiani  
Tomaso Piva  
Mario Sani

### Assistente

Federico De Mattia  
*sculture@pandolfini.it*



## DIPARTIMENTI MILANO



### INTERNATIONAL FINE ART

#### CAPO DIPARTIMENTO

Tomaso Piva  
*tomaso.piva@pandolfini.it*

#### Assistenti

Francesca Pinna  
Alice Sozzi  
*fineart@pandolfini.it*



### ARTE ORIENTALE

#### CAPO DIPARTIMENTO

Thomas Zecchini  
*thomas.zecchini@pandolfini.it*

#### Assistente

Ines Cui  
*asianart@pandolfini.it*



### ARTE MODERNA E CONTEMPORANEA

#### CAPO DIPARTIMENTO

Susanne Capolongo  
*susanne.capolongo@pandolfini.it*

#### Assistente

Carolina Santi  
*artecontemporanea@pandolfini.it*



### MONETE E MEDAGLIE

#### CAPO DIPARTIMENTO

Alessio Montagano  
*alessio.montagano@pandolfini.it*

#### Assistente

Federico De Mattia  
*numismatica@pandolfini.it*



### ARGENTI ITALIANI ED ESTERI

#### CAPO DIPARTIMENTO

Roberto Dabbene  
*roberto.dabbene@pandolfini.it*



### PORCELLANE E MAIOLICHE

#### ESPERTO

Giulia Anversa  
*milano@pandolfini.it*

#### CAPO DIPARTIMENTO

Alberto Vianello



### OROLOGI DA TASCA E DA POLSO

#### CONSULENTE

Fabrizio Zanini  
*fabrizio.zanini@pandolfini.it*

#### CAPO DIPARTIMENTO

Cesare Bianchi

## DIPARTIMENTI ROMA



### DIPINTI ANTICHI

#### CAPO DIPARTIMENTO

Ludovica Trezzani  
*ludovica.trezzani@pandolfini.it*

#### Assistenti

Luca Del Giorgio  
Lorenzo Pandolfini  
*dipintiantichi@pandolfini.it*



### GIOIELLI E OROLOGI DA TASCA E DA POLSO

#### ESPERTO

Andrea de Miglio  
*andrea.demiglio@pandolfini.it*

#### CAPO DIPARTIMENTO

Cesare Bianchi

## SEDI



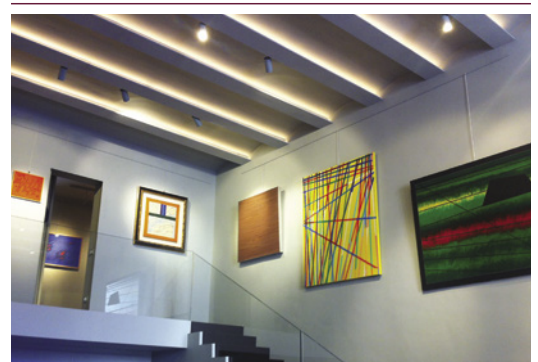
### FIRENZE

Palazzo Ramirez Montalvo  
Borgo Albizi, 26  
Tel. +39 055 2340888  
info@pandolfini.it



### MILANO

Via Manzoni, 45  
Tel. +39 02 65560807  
milano@pandolfini.it



### ROMA

Via Margutta, 54  
Tel. +39 06 3201799  
roma@pandolfini.it

## INDICE

Sedi e referenti **5**

Informazioni asta **7**

Pandolfini LIVE **9**

### OROLOGI DA POLSO E DA TASCA 401-499 **10**

Sedi e dipartimenti **100**

Condizioni generali di vendita **105**

*Conditions of sale* **110**

Come partecipare all'asta **107**

*Auctions* **112**

Corrispettivo d'asta e IVA **108**

*Buyer's premium and V.A.T.* **113**

Acquistare da Pandolfini **109**

*Buying at Pandolfini* **114**

Diritto di seguito **117**

*Resale right* **117**

Vendere da Pandolfini **109**

*Selling through Pandolfini* **114**

Modulo offerte **117**

*Absentee and telephone bids* **117**

Modulo abbonamenti **116**

*Catalogue subscriptions* **116**

Dove siamo **103**

*We are here* **103**

Foto di copertina lotti 479, 457, 498, 470, 499, 438

Seconda di copertina lotto 446

Pagina 2 lotto 438

Pagina 6 lotto 429

Pagina 8 lotto 488

Pagine 10-11 lotto 475, 434, 438, 422

Terza di copertina lotti 497, 470, 498

*Siamo a disposizione per crediti fotografici e letterari agli eventuali aventi diritto che non è stato possibile identificare e contattare*

## CONDIZIONI DI VENDITA

**1.** Pandolfini CASA D'ASTE s.r.l. è incaricata a vendere gli oggetti affidati dai mandanti come da atti registrati all'Ufficio I.V.A. di Firenze. In caso di mandato con rappresentanza gli effetti della vendita si perfezionano direttamente sul Venditore e sul Compratore, anche ai fini della eventuale applicabilità del Codice del Consumo, senza assunzione di altra responsabilità da parte di Pandolfini CASA D'ASTE s.r.l. oltre a quelle derivanti dal mandato ricevuto, agendo la Pandolfini CASA D'ASTE s.r.l. quale semplice intermediario.

**2.** Le vendite si effettuano al maggior offerente. Non sono accettati trasferimenti a terzi dei lotti già aggiudicati. Pandolfini CASA D'ASTE s.r.l. riterrà unicamente responsabile del pagamento l'aggiudicatario. Pertanto la partecipazione all'asta in nome e per conto di terzi dovrà essere preventivamente comunicata e la Pandolfini CASA D'ASTE s.r.l. si riserva il diritto di non far partecipare all'asta il rappresentante, qualora ritenga non sufficientemente dimostrato il potere di rappresentanza.

**3.** Le valutazioni in catalogo sono puramente indicative ed espresse in Euro. Le descrizioni riportate rappresentano un'opinione e sono puramente indicative e non implicano pertanto alcuna responsabilità da parte di Pandolfini CASA D'ASTE s.r.l. . Eventuali contestazioni dovranno essere inoltrate in forma scritta entro 10 giorni e se ritenute valide comporteranno unicamente il rimborso della cifra pagata senza alcun'altra pretesa.

**4.** Pandolfini CASA D'ASTE s.r.l. non rilascia alcuna garanzia in ordine all'attribuzione, all'autenticità o alla provenienza dei beni posti in vendita dei quali l'unico responsabile rimane esclusivamente il mandante. Il mandante assume ogni garanzia e responsabilità in ordine al bene, con riferimento esemplificativo ma non esaustivo a proprietà, provenienza, conservazione e commerciabilità del bene oggetto del presente mandato.

**5.** L'asta sarà preceduta da un'esposizione, durante la quale il Direttore della vendita sarà a disposizione per ogni chiarimento; l'esposizione ha lo scopo di far esaminare lo stato di conservazione e la qualità degli oggetti, nonché chiarire eventuali errori ed inesattezze riportate in catalogo. Gli interessati si impegnano ad esaminare di persona il bene, eventualmente anche con l'ausilio di un esperto di fiducia. Tutti gli oggetti vengono venduti "come visti", nello stato e nelle condizioni di conservazione in cui si trovano.

**6.** Pandolfini CASA D'ASTE s.r.l. può accettare commissioni d'acquisto (offerte scritte e telefoniche) dei lotti in vendita su preciso mandato per quanti non potranno essere presenti alla vendita. I lotti saranno sempre acquistati al prezzo più conveniente consentito da altre offerte sugli stessi lotti, e dalle riserve registrate. Pandolfini CASA D'ASTE s.r.l. non si ritiene responsabile, pur adoperandosi con massimo scrupolo per eventuali errori in cui dovesse incorrere nell'esecuzione di offerte (scritte o telefoniche). Nel compilare l'apposito modulo, l'offerente è pregato di controllare accuratamente i numeri dei lotti, le descrizioni e le cifre indicate. Non saranno accettati mandati di acquisto con offerte illimitate. La richiesta di partecipazione telefonica sarà accettata solo se formulata per iscritto prima della vendita. Nel caso di due offerte scritte identiche per lo stesso lotto, prevarrà quella ricevuta per prima.

**7.** Durante l'asta il Banditore ha la facoltà di riunire o separare i lotti ed adottare comunque qualsiasi provvedimento ritenuto utile al fine della miglior gestione dell'asta, ivi compresa la possibilità di ritirare un lotto dall'asta.

**8.** I lotti sono aggiudicati dal Direttore della vendita; in caso di contestazioni, il lotto disputato viene rimesso all'incanto nella seduta stessa sulla base dell'ultima offerta raccolta. L'offerta effettuata in sala prevale sempre sulle commissioni d'acquisto di cui al n. 6.

**9.** Il pagamento totale del prezzo di aggiudicazione e dei diritti d'asta potrà essere immediatamente preteso da Pandolfini CASA D'ASTE s.r.l.; in ogni caso lo stesso dovrà essere effettuato entro e non oltre le ore 12.00 del giorno successivo alla vendita.

**10.** I lotti acquistati e pagati devono essere immediatamente ritirati, in ogni caso non oltre 10 (dieci) giorni dalla data dell'effettivo pagamento a favore di Pandolfini CASA D'ASTE s.r.l. In caso contrario spetteranno tutti i diritti di custodia a Pandolfini CASA D'ASTE s.r.l. che sarà esonerata da qualsiasi responsabilità in relazione alla custodia e all'eventuale deterioramento degli oggetti. Il costo settimanale di magazzino ammonterà a euro 26,00.

Il ritiro dei beni acquistati avverrà direttamente presso la sede indicata della Pandolfini CASA D'ASTE s.r.l. a cura e spese dell'acquirente il quale potrà procedere personalmente ovvero tramite persona incaricata. L'acquirente potrà richiedere di utilizzare un corriere o spedizioniere per la consegna, quale servizio autonomo e distinto. In tal caso, nessuna responsabilità potrà essere imputata alla Pandolfini CASA D'ASTE s.r.l. per eventuali danni che il bene dovesse subire durante il trasporto; in particolare, l'acquirente, direttamente o tramite incaricato, procederà alla verifica dell'adeguatezza dell'imballaggio, anche sulla base delle caratteristiche del bene acquistato, manlevando espressamente la Pandolfini CASA D'ASTE s.r.l. da qualsiasi responsabilità in merito.

In caso di mancato pagamento entro il termine di dieci giorni dall'asta, Pandolfini CASA D'ASTE s.r.l. potrà dichiarare risolta la vendita, annullando l'aggiudicazione, ovvero agire in via giudiziaria per il recupero della somma dovuta. In ipotesi di risoluzione della vendita, l'acquirente sarà tenuto al pagamento a favore di Pandolfini CASA D'ASTE s.r.l. di una penale pari alle provvigioni perse, dovute sia da parte del mandante che dell'acquirente. La consegna del bene potrà avvenire esclusivamente solo dopo il saldo integrale del prezzo di aggiudicazione.

**11.** Per i lotti contraddistinti con il simbolo (β), il venditore ricopre la qualifica di professionista. Nel caso in cui l'acquirente sia un consumatore ai sensi dell'art. 3 del Codice del Consumo le vendite concluse mediante offerte scritte senza partecipazione diretta in sala, telefoniche o offerte online costituiscono contratti a distanza ai sensi e per gli effetti degli artt. 45 e ss. del Codice del Consumo.

Salvo quanto previsto al comma che segue, ai sensi dell'art. 59, comma 1, lett. m) del Codice del Consumo, l'acquirente non potrà usufruire del diritto di recesso in quanto il contratto è da intendersi concluso in occasione di un'asta pubblica secondo la definizione di cui all'art. 45, comma 1, lett. o) del suddetto Codice del Consumo.

Per i lotti contraddistinti con il simbolo (β), in ipotesi di aste che si svolgono esclusivamente online senza possibilità di partecipazione all'asta di persona contraddistinta con la dicitura "asta a tempo", è riconosciuto all'acquirente il diritto di recesso ai sensi e per gli effetti di cui all'art. 59 del Codice del Consumo. L'acquirente potrà recedere dal contratto entro quattordici giorni dal momento in cui è entrato in possesso del bene acquistato, senza dover fornire alcuna motivazione, inviandone comunicazione per raccomandata AR ovvero tramite PEC alla Pandolfini



CASA D'ASTE s.r.l. all'indirizzo [pandoaste@pec.pandolfini.it](mailto:pandoaste@pec.pandolfini.it). A tal fine potrà essere inviata una qualsiasi dichiarazione esplicita della decisione di recedere dal contratto ovvero potrà essere utilizzata la comunicazione tipo scaricabile al seguente link: [www.pandolfini.it/it/content/modulo-di-recesso.asp](http://www.pandolfini.it/it/content/modulo-di-recesso.asp)

Il termine sopra previsto si intende rispettato se la comunicazione relativa all'esercizio del diritto di recesso è inviata dal consumatore prima della scadenza del periodo di recesso. Pandolfini CASA D'ASTE s.r.l., a sua volta, provvederà a comunicare l'avvenuto recesso al venditore. Il costo per la riconsegna del bene sarà a carico dell'acquirente che provvederà quindi alla restituzione a sua cura e spese nel termine di quattordici giorni dal ricevimento da parte della Pandolfini CASA D'ASTE s.r.l. della comunicazione del recesso. Il termine è rispettato se l'acquirente rispedisce i beni prima della scadenza del periodo di quattordici giorni.

La Pandolfini CASA D'ASTE s.r.l. rimborserà il pagamento ricevuto dal consumatore per l'acquisto del bene, entro quattordici giorni dal giorno in cui è informata della decisione del consumatore di recedere dal contratto. La Pandolfini CASA D'ASTE s.r.l. potrà però trattenere il rimborso finché non abbia ricevuto la restituzione dei beni oggetto di recesso. Il rimborso verrà effettuato utilizzando lo stesso mezzo di pagamento usato dal consumatore per la transazione iniziale, salvo che il consumatore abbia espressamente convenuto altrimenti e a condizione che questi non debba sostenere alcun costo quale conseguenza del rimborso.

Ai fini dell'esercizio del diritto di recesso, l'acquirente si intende comunque entrato nel possesso del bene acquistato nel momento in cui siano trascorsi dieci giorni dall'avvenuto pagamento da parte dell'acquirente e lo stesso non abbia provveduto al ritiro del bene.

**12.** Gli acquirenti sono tenuti all'osservanza di tutte le disposizioni legislative e regolamenti in vigore relativamente agli oggetti sottoposti a notifica, con particolare riferimento al D.Lsg. n. 42/2004. La vendita di oggetti sottoposti alla normativa sopra indicata sarà quindi sospensivamente condizionata al mancato esercizio del diritto di prelazione da parte del Ministero competente nel termine di sessanta giorni dalla data di ricezione della denuncia così come previsto dall'art. 61 del suddetto D.Lgs. n. 42/2004. Durante il termine utile ai fini dell'esercizio del diritto di prelazione, il bene non potrà comunque essere consegnato all'acquirente ai sensi dell'art. 61, comma 4, del D.Lgs. n. 42/2004. L'aggiudicatario non potrà, in caso di esercizio del diritto di prelazione da parte dello Stato, pretendere da Pandolfini CASA D'ASTE s.r.l. o dal Venditore alcun rimborso od indennizzo.

**13.** Il Decreto Legislativo n. 42 del 22 gennaio 2004 disciplina l'esportazione dei Beni Culturali al di fuori del territorio della Repubblica Italiana, mentre l'esportazione al di fuori della Comunità Europea è altresì assoggettata alla disciplina prevista dal Regolamento CEE n. 116/2009 del 18 dicembre 2008. L'esportazione di oggetti è regolata dalla suddetta normativa e dalle leggi doganali e tributarie in vigore. Pandolfini CASA D'ASTE s.r.l. non risponde del rilascio dei relativi permessi previsti né può garantirne il rilascio. Pandolfini CASA D'ASTE s.r.l. declina quindi ogni responsabilità nei confronti degli acquirenti in ordine ad eventuali restrizioni all'esportazione dei lotti aggiudicati. La mancata concessione delle suddette autorizzazioni non possono giustificare l'annullamento dell'acquisto né il mancato pagamento. Si ricorda che i reperti archeologici di provenienza italiana non possono essere esportati.

**14.** Ai sensi e per gli effetti dell'art. 22 D. Lgs n. 231/2007 (Decreto Antiriciclaggio), i clienti si impegnano a fornire tutte le informazioni necessarie ed aggiornate per consentire a Pandolfini CASA D'ASTE s.r.l. di adempiere agli obblighi di adeguata verifica della clientela.

Resta inteso che il perfezionamento dell'operazione è subordinato al rilascio da parte del Cliente delle informazioni richieste da Pandolfini CASA D'ASTE s.r.l. per l'adempimento dei suddetti obblighi. Ai sensi dell'art. 42 D. Lgs n. 231/07, Pandolfini CASA D'ASTE s.r.l. si riserva la facoltà di astenersi e non concludere l'operazione nel caso di impossibilità oggettiva di effettuare l'adeguata verifica della clientela.

**15.** Il presente regolamento viene accettato automaticamente da quanti concorrono alla vendita all'asta. Per tutte le contestazioni è stabilita la competenza del Foro di Firenze.

**16.** I lotti contrassegnati con **\*** sono stati affidati da soggetti I.V.A. e pertanto assoggettati ad I.V.A. come segue: 22% sul prezzo di aggiudicazione e 22% sul corrispettivo netto d'asta.

**17.** I lotti contrassegnati con **(λ)** s'intendono corredati da attestato di libera di circolazione, mentre i lotti contrassegnati con **(∞)**, da attestato di avvenuta spedizione o importazione.

**18.** I lotti contrassegnati con **●** sono assoggettati al diritto di seguito. Il decreto legislativo n. 118 del 13 febbraio 2006 ha introdotto il diritto degli autori di opere e di manoscritti, e dei loro eredi, ad un compenso sul prezzo di goni vendita, successivamente alla prima, dell'opera originale, il c.d. "diritto di seguito".

Detto compenso è dovuto nel caso il prezzo di vendita non sia inferiore ad €. 3.000 ed è così determinato:

- a) 4% per la parte del prezzo di vendita compresa tra €. 3.000 ed €. 50.000
- b) 3% per la parte del prezzo di vendita compresa tra €. 50.000,01 ed €. 200.000
- c) 1% per la parte del prezzo di vendita compresa tra €. 200.000,01 ed €. 350.000
- d) 0,5% per la parte del prezzo di vendita compresa tra €. 350.000,01 ed €. 500.000
- e) 0,25% per la parte del prezzo di vendita superiore ad €. 500.000

Pandolfini CASA D'ASTE s.r.l. è tenuta a versare il "diritto di seguito" per conto dei venditori alla Società Italiana degli Autori ed Editori (SIAE).

Nel caso il lotto sia soggetto al c.d. "diritto di seguito" ai sensi dell'art. 144 della legge 633/41, l'aggiudicatario si impegna a corrispondere, oltre all'aggiudicazione, alle commissioni d'asta e alle altre spese eventualmente gravanti, anche l'importo che spetterebbe al Venditore pagare ai sensi dell'art. 152 l. 633/41, che Pandolfini CASA D'ASTE s.r.l. si impegna a versare al soggetto incaricato della riscossione.

**19.** I lotti contrassegnati con **■** sono offerti senza riserva.

**20.** L'informativa sul trattamento dei dati personali è consultabile sul sito internet della Pandolfini CASA D'ASTE s.r.l. al seguente indirizzo [www.pandolfini.it/it/content/privacy.asp](http://www.pandolfini.it/it/content/privacy.asp).

## COME PARTECIPARE ALL'ASTA

---

Le aste sono aperte al pubblico e senza alcun obbligo di acquisto. I lotti sono solitamente venduti in ordine numerico progressivo come riportati in catalogo. Il ritmo di vendita è indicativamente di 90 - 100 lotti l'ora ma può variare a seconda della natura degli oggetti.

### Offerte scritte e telefoniche

---

Nel caso non sia possibile presenziare all'asta, Pandolfini CASA D'ASTE potrà concorrere per Vostro conto all'acquisto dei lotti.

Per accedere a questo servizio, del tutto gratuito, dovrete inoltrare l'apposito modulo che troverete in fondo al catalogo o presso i ns. uffici con allegato la fotocopia di un documento d'identità. I lotti saranno eventualmente acquistati al minor prezzo reso possibile dalle altre offerte in sala.

In caso di offerte scritte dello stesso importo sullo stesso lotto, avrà precedenza quella ricevuta per prima.

Pandolfini CASA D'ASTE S.r.l. offre inoltre ai propri clienti la possibilità di essere contattati telefonicamente durante l'asta per concorrere all'acquisto dei lotti proposti.

Sarà sufficiente inoltrare richiesta scritta che dovrà pervenire 12 ore prima della vendita. Detto servizio sarà garantito nei limiti della disposizione delle linee al momento ed in ordine di ricevimento delle richieste.

Per quanto detto si consiglia di segnalare comunque un'offerta che ci consentirà di agire per Vostro conto esclusivamente nel caso in cui fosse impossibile contattarvi.

### Rilanci

---

Il prezzo di partenza è solitamente inferiore alla stima indicata in catalogo ed i rilanci sono indicativamente pari al 10% dell'ultima battuta.

In ogni caso il Banditore potrà variare i rilanci nel corso dell'asta.

### Ritiro lotti

---

I lotti pagati nei tempi e modi sopra riportati dovranno, salvo accordi contrari, essere immediatamente ritirati.

Pandolfini fornisce un servizio di logistica con spese a carico del cliente.

*Per altre informazioni si rimanda alle Condizioni Generali di Vendita.*

### Pagamenti

---

Il pagamento dei lotti dovrà essere effettuato, in €, entro il giorno successivo alla vendita, con una delle seguenti forme:

- contanti nei limiti di legge previsti al momento del pagamento

- assegno circolare non trasferibile o assegno bancario previo accordo con la Direzione amministrativa.

intestato a:

Pandolfini CASA D'ASTE S.r.l.

- bonifico bancario presso:

MONTE DEI PASCHI DI SIENA

Via dei Pecori 8 - FIRENZE

IBAN IT 21T 01030 02800 000063650896

intestato a Pandolfini Casa d'Aste

Swift BIC PASCITMMFIR

**Pandolfini CASA D'ASTE S.r.l. agisce per conto dei venditori in virtù di un mandato con rappresentanza e pertanto non si sostituisce ai terzi nei rapporti contabili.**

**I lotti venduti da Soggetti I.V.A. saranno fatturati da quest'ultimi agli acquirenti.**

**La ns. fattura, pur riportando per quietanza gli importi relativi ad aggiudicazione ed I.V.A., è costituita unicamente dalla parte appositamente evidenziata.**

## ACQUISTARE DA PANDOLFINI

---

Le stime in catalogo sono espresse in Euro (€).

Dette valutazioni, puramente indicative, si basano sui prezzi medio di mercato di opere comparabili, nonché sullo stato di conservazione e sulle qualità dell'oggetto stesso.

I cataloghi Pandolfini includono riferimenti alle condizioni delle opere solo nelle descrizioni di opere multiple (quali stampe, libri, vini e monete).

Si prega di contattare l'esperto del dipartimento per richiedere un condition report di un lotto particolare. I lotti venduti nelle nostre aste saranno raramente, per natura, in un perfetto stato di conservazione, ma potrebbero presentare, a causa della loro natura e della loro antichità, segni di usura, danni, altre imperfezioni, restauri o riparazioni. Qualsiasi riferimento alle condizioni dell'opera nella scheda di catalogo non equivale a una completa descrizione dello stato di conservazione. I condition report sono solitamente disponibili su richiesta e completano la scheda di catalogo. Nella descrizione dei lotti, il nostro personale valuta lo stato di conservazione in conformità alla stima dell'oggetto e alla natura dell'asta in cui è inserito. Qualsiasi affermazione sulla natura fisica del lotto e sulle sue condizioni nel catalogo, nel condition report o altrove è fatta con onestà e attenzione. Tuttavia il personale di Pandolfini non ha la formazione professionale del restauratore e ne consegue che ciascuna affermazione non potrà essere esaustiva. Consigliamo sempre la visione diretta dell'opera e, nel caso di lotti di particolare valore, di avvalersi del parere di un restauratore o di un consulente di fiducia prima di effettuare un'offerta.

Ogni asserzione relativa all'autore, attribuzione dell'opera, data, origine, provenienza e condizioni costituisce un'opinione e non un dato di fatto.

Si precisano di seguito per le attribuzioni:

1. ANDREA DEL SARTO: a nostro parere opera dell'artista.
2. ATTRIBUITO AD ANDREA DEL SARTO: è nostra opinione che l'opera sia stata eseguita dall'artista, ma con un certo grado d'incertezza.
3. BOTTEGA DI ANDREA DEL SARTO: opera eseguita da mano sconosciuta ma nell'ambito della bottega dell'artista, realizzata o meno sotto la direzione dello stesso.
4. CERCHIA DI ANDREA DEL SARTO: a ns. parere opera eseguita da soggetto non identificato, con connotati associabili al suddetto artista. E' possibile che si tratti di un allievo.
5. STILE DI ...; SEGUACE DI ...; opera di un pittore che lavora seguendo lo stile dell'artista; può trattarsi di un allievo come di altro artista contemporaneo o quasi.
6. MANIERA DI ANDREA DEL SARTO: opera eseguita nello stile dell'artista ma in epoca successiva.
7. DA ANDREA DEL SARTO: copia di un dipinto conosciuto dell'artista.
8. IN STILE ...: opera eseguita nello stile indicato ma di epoca successiva.
9. I termini firmato e/o datato e/o siglato, significano che quanto riportato è di mano dell'artista.
10. Il termine recante firma e/o data significa che, a ns. parere, quanto sopra sembra aggiunto successivamente o da altra mano.
11. Le dimensioni dei dipinti indicano prima l'altezza e poi la base e sono espresse in cm. Le dimensioni delle opere su carta sono invece espresse in mm.
12. I lotti contrassegnati con (λ) s'intendono corredati da attestato di libera di circolazione o attestato di temporanea importazione artistica in Italia.
13. Il peso degli oggetti in argento è calcolato al netto delle parti in metallo, vetro e cristallo. Per gli argenti con basi appesantite il peso non è riportato.
14. I lotti contrassegnati con ● sono assoggettati al diritto di seguito.

## CORRISPETTIVO D'ASTA E I.V.A.

---

Al prezzo di aggiudicazione dovrà essere aggiunto un importo dei diritti d'asta pari al:

- 26% fino a 250.000 euro
- 22% sulla parte eccedente.

Tali percentuali sono comprensive dell'iva in base alla normativa vigente.

### Lotti contrassegnati con \* in catalogo

Le aggiudicazioni dei lotti contrassegnati con \* ed assoggettati ad iva con regime ordinario, avranno invece le seguenti maggiorazioni:

- iva del 22% sul prezzo di aggiudicazione
- diritti d'asta del 26% fino a 250.000 euro e del 22% sulla parte eccedente

Le vendite effettuate in virtù di mandati senza rappresentanza stipulati con soggetti IVA per beni per i quali non sia stata detratta l'imposta all'atto di acquisto sono soggette al regime del Margine ai sensi dell'art. 40 bis D.L. 41/95.

## ACQUISTARE DA PANDOLFINI

### Modalità di pagamento

Il pagamento potrà avvenire nelle seguenti modalità:

- a) contanti nei limiti di legge previsti al momento del pagamento;
- b) assegno circolare soggetto a preventiva verifica con l'istituto di emissione;
- c) assegno bancario di conto corrente previo accordo con la direzione amministrativa della Pandolfini CASA D'ASTE S.r.l.;
- d) bonifico bancario intestato a Pandolfini Casa d'Aste MONTE DEI PASCHI DI SIENA

Filiale FIRENZE - Via dei Pecori, 8

IBAN: IT 21T 01030 02800 000063650896

BIC: PASCITMMFIR

### Diritto di seguito

Il decreto Legislativo n. 118 del 13 febbraio 2006 ha introdotto il diritto degli autori di opere e di manoscritti, e dei loro eredi, ad un compenso sul prezzo di ogni vendita, successiva alla prima, dell'opera originale, il c.d. "diritto di seguito".

Detto compenso è dovuto nel caso il prezzo di vendita non sia inferiore ad € 3.000 ed è così determinato

- a) 4% fino a € 50.000;
- b) 3% per la parte del prezzo di vendita compresa tra € 50.000,01 ed € 200.000;
- c) 1% per la parte del prezzo di vendita compresa tra € 200.000,01 ed € 350.000;
- d) 0,5% per la parte del prezzo di vendita compresa tra € 350.000,01 ed € 500.000;
- e) 0,25% per la parte del prezzo di vendita superiore ad € 500.000.

Pandolfini Casa d'Aste è tenuta a versare il "diritto di seguito" per conto dei venditori alla Società italiana degli autori ed editori (SIAE).

Nel caso il lotto sia soggetto al c.d. "diritto di seguito" ai sensi dell'art. 144 della legge 633/41, l'aggiudicatario s'impegna a corrispondere, oltre all'aggiudicazione, alle commissioni d'asta ed alle altre spese eventualmente gravanti, anche l'importo che spetterebbe al Venditore pagare ai sensi dell'art. 152 L. 633/41, che Pandolfini s'impegna a versare al soggetto incaricato delle riscossione.

Si ricorda che per l'esportazione di opere che hanno più di 50 anni la legge italiana prevede la richiesta di un attestato di libera circolazione. Il tempo di attesa per il rilascio di tale documentazione è di circa 40 giorni dalla presentazione dell'opera e dei relativi documenti alla Soprintendenza Belle Arti.

In caso di aggiudicazione del lotto da parte di un compratore straniero, si prega il cliente di contattare immediatamente il dipartimento competente in merito all'opera acquistata per informazioni sul preventivo e per le pratiche relative all'esportazione e al trasporto delle opere in paesi esteri.

Il mancato rilascio o il ritardo del rilascio della licenza non costituisce una causa di risoluzione o annullamento della vendita, né giustifica il ritardo del pagamento da parte dell'acquirente.

## VENDERE DA PANDOLFINI

### Valutazioni

Presso gli uffici di Pandolfini CASA D'ASTE S.r.l. è possibile, su appuntamento, ottenere una valutazione gratuita dei Vostri oggetti. In alternativa, potrete inviare una fotografia corredata di tutte le informazioni utili alla valutazione, in base alla quale i ns. esperti potranno fornire un valore di stima indicativo.

### Mandato per la vendita

Qualora decidiate di affidare gli oggetti per la vendita, il personale Pandolfini Vi assisterà in tutte le procedure. Alla consegna degli oggetti Vi verrà rilasciato un documento (mandato a vendere) contenente la lista degli oggetti, i prezzi di riserva, la commissione e gli eventuali costi per assicurazione, foto e trasporto. Dovranno essere forniti un documento d'identità ed il codice fiscale per l'annotazione sui registri di P.S. conservati presso gli uffici Pandolfini.

Il mandato a vendere può essere con o senza rappresentanza. Il mandante rimane, eventualmente anche solo in via di manleva nei confronti della Pandolfini, il soggetto responsabile per eventuali pretese che l'acquirente dovesse avanzare in ordine al bene acquistato.

### Riserva

Il prezzo di riserva è l'importo minimo (al lordo delle commissioni) al quale l'oggetto affidato può essere venduto. Detto importo è strettamente riservato e sarà tutelato dal Banditore in sede d'asta. Qualora detto prezzo non venga raggiunto, il lotto risulterà invenduto.

### Liquidazione del ricavato

Trascorsi circa 35 giorni lavorativi dalla data dell'asta, e comunque una volta ultimate le operazioni d'incasso, provvederemo alla liquidazione, dietro emissione di una fattura contenente in dettaglio le commissioni e le altre spese addebitate.

### Commissioni

Sui lotti venduti Pandolfini CASA D'ASTE S.r.l. applicherà una commissione del 13% (oltre ad I.V.A.) mediante detrazione dal ricavato.



## CONDITIONS OF SALE

**1.** Pandolfini CASA D'ASTE s.r.l. is charged with selling objects entrusted to the same by consignors as per the deeds registered at the VAT Office of Florence. In the event of mandates with representation, the effects of the sale shall be completed directly by the Seller and the Purchaser, also for the purposes of the possible application of the Consumer Code, without the assumption of any additional liability by Pandolfini CASA D'ASTE s.r.l. other than whatever derives from the mandate received, with Pandolfini CASA D'ASTE s.r.l. acting as a simple intermediary.

**2.** Sales shall be awarded to the highest bidder. The transfer of sold lots to third parties shall not be accepted. Pandolfini CASA D'ASTE s.r.l. shall hold the successful bidder solely responsible for the payment. For this reason, participation in the auction in the name and on the behalf of third parties shall be notified in advance and Pandolfini CASA D'ASTE s.r.l. shall reserve the right to refuse to allow the representative to take part in the auction should it deem that the power of representation has not been sufficiently demonstrated.

**3.** The estimates in the catalogue are purely indicative and are expressed in euros. The descriptions of the lots shall be considered to be no more than an opinion and purely indicative, and shall not, therefore, entail any liability on the part of Pandolfini CASA D'ASTE S.r.l. Any complaints should be sent in writing within ten (10) days and, where considered valid, shall solely entail the reimbursement of the amount paid without the right to any further claims.

**4.** Pandolfini CASA D'ASTE s.r.l. shall not issue any guarantees regarding the attribution, authenticity or origin of the goods put up for sale for which the sole person responsible shall exclusively remain the consignor. The consignor shall assume every guarantee and responsibility concerning the goods with reference to – by way of an example but not limited to - the ownership, origin, preservation and marketability of the item which is the subject of this mandate.

**5.** The auction shall be preceded by an exhibition during which the Director of the sale shall be available for any clarification; the purpose of the exhibition shall be to allow prospective bidders to inspect the state of preservation and the quality of the objects as well as to clarify any possible errors or inaccuracies in the catalogue. The interested parties shall undertake to examine the objects in person, possibly with the assistance of a trusted expert. All the objects shall be "sold as seen" in the same condition and state of preservation in which they are displayed.

**6.** Pandolfini CASA D'ASTE s.r.l. may accept absentee bids (written or telephone bids) for the lots for sale on the precise mandate of persons who are unable to attend the auction. The lots shall always be purchased at the best price, in compliance with other bids for the same lots and with the registered reserves. The Pandolfini CASA D'ASTE s.r.l. shall not be held responsible for any mistakes in the management of any written or telephone bids whilst undertaking to scrupulously avoid any errors. Bidders are advised to carefully check the numbers of the lots, the descriptions and the figures indicated when filling in the relevant form. Absentee bids of an unlimited amount shall not be accepted. Telephone bidding requests shall only be accepted where formulated in writing before the sale. In the event of two identical absentee bids for the same lot, priority shall be given to the first one received.

**7.** During the auction the Auctioneer shall have the right to combine or separate the lots and to adopt any measures deemed to be useful for the optimum management of the event, including the possibility of

withdrawing a lot from the same.

**8.** The lots shall be awarded by the Director of the sale; in the event of a dispute, the contested lot shall be re-offered at the same session based on the last bid received. Bids placed in the salesroom shall always prevail over absentee bids as per point no. 6.

**9.** Pandolfini CASA D'ASTE S.r.l. may immediately request the total payment of the final price, including the buyer's premium; this should, in any case, be paid by no later than 12 p.m. on the day after the sale.

**10.** Lots that have been purchased and paid for should be collected immediately and, in any case, no later than 10 (ten) days from the date of the actual payment made to Pandolfini CASA D'ASTE s.r.l. Failing this, Pandolfini CASA D'ASTE s.r.l. shall be entitled to claim all the storage charges and shall be exempt from any liability related to the storage or any deterioration of the objects. The weekly storage fee shall amount to € 26.00.

The collection of the goods purchased shall be carried out under the responsibility and at the expense of the purchaser either in person or through an incumbent or a carrier/forwarding agent. In any case, Pandolfini CASA D'ASTE s.r.l. shall not be liable for any damage to the goods suffered during transport; in particular, the purchaser, either directly or through its incumbent, shall undertake to inspect the suitability of the packaging, also based on the characteristics of the object purchased, expressly releasing Pandolfini CASA D'ASTE s.r.l. from any liability in this regard.

In the event that payment is not made within the term of ten (10) days from the auction, Pandolfini CASA D'ASTE s.r.l. may declare the sale to have been canceled, annulling the awarding of the bid and taking legal steps in order to recover the amount due. In the event of the cancellation of the sale, the purchaser shall be obliged to pay Pandolfini CASA D'ASTE srl a penalty equal to the lost commission due by both the principal and by the purchaser. The delivery of the goods shall take place exclusively once the full balance of the final price has been paid.

**11.** For lots marked with the symbol (β), the seller holds the qualification of a professional. In the event that the purchaser is a consumer pursuant to art. 3 of the Consumer Code, sales completed by means of absentee bids without direct salesroom participation, in writing, by telephone or online, shall constitute distance contracts pursuant to and as an effect of articles 45 and fol. of the Consumer Code.

Pursuant to art. 59, para. 1 m) of the Consumer Code and barring the provisions of the following paragraph, the purchaser may not take advantage of the right of withdrawal since the contract shall be understood to have been concluded on the occasion of a public auction according to the definition in art. 45, para. 1 o) of the aforementioned Consumer Code.

For lots marked with the symbol (β), in the case of auctions held exclusively online without the possibility of taking part in person, indicated by the wording "timed auction", the purchaser's right of withdrawal shall be recognized pursuant to and as an effect of art. 59 of the Consumer Code. The purchaser may withdraw from the contract within fourteen (14) days from entering into possession of the object purchased without having to provide any motivation, notifying the same by registered letter with advice of receipt or via certified email sent to

Pandolfini CASA D'ASTE s.r. at pandoaste@pec.pandolfini.it. Any explicit declaration of the decision to withdraw from the contract may be sent for this purpose or the standard notification which can be downloaded from the following link: [www.pandolfini.it/it/content/modulo-di-recesso.asp](http://www.pandolfini.it/it/content/modulo-di-recesso.asp)  
The above term shall be understood to have been complied with in the event that the notification of the exercising of the right of withdrawal is sent by the consumer before the expiry of the withdrawal period. Pandolfini CASA D'ASTE s.r.l. shall, in turn, undertake to notify the seller of the withdrawal. The cost of redelivering the object shall be charged to the purchaser who shall, therefore, undertake to return the same under its own responsibility and at its own expense within fourteen (14) days from when Pandolfini CASA D'ASTE s.r.l. receives the notification of withdrawal. The term shall be deemed to have been complied with if the purchaser returns the goods before the 14-day deadline.

Pandolfini CASA D'ASTE s.r.l. shall undertake to reimburse all the payments received from the consumer, including the delivery expenses (with the exception of any additional costs arising from the choice of a method of delivery different from the cheaper standard delivery offered), within fourteen (14) days from when it was informed of the consumer's decision to withdraw from the contract. Pandolfini CASA D'ASTE s.r.l. may, however, withhold reimbursement until it has received the returned goods which are the subject of the withdrawal. Reimbursement may be made by employing the same method of payment used by the consumer for the initial transaction, unless the consumer has expressly agreed otherwise and on condition that the same does not have to sustain any other costs as a consequence of the reimbursement.

For the purposes of exercising the right of withdrawal, the purchaser shall, however, be understood to have entered into possession of the object purchased when ten (10) days have passed from payment by the purchaser without the same undertaking to collect the object.

**12.** Purchasers should undertake to comply with all the legislative measures and regulations currently in force regarding objects subject to notification, with particular reference to Italian Legislative Decree no. 42/2004. The sale of objects subject to the above regulations shall, therefore, be suspensively conditional upon the absence of the exercising of the right of pre-emption by the competent Ministry within the term of sixty (60) days from the date of receipt of the report as envisaged by art. 61 of above Legislative Decree no. 42/2004. During the period of time permitted for exercising the right of pre-emption, the object may not, however, be delivered to the purchaser pursuant to art. 61, para.4, of Legislative Decree no. 42/2004. In the event of the exercising of the right of pre-emption by the State, the successful bidder may not claim any reimbursement or indemnity from Pandolfini CASA D'ASTE s.r.l. or from the Seller.

**13.** Italian Legislative Decree no. 42 dated 22 January 2004 regulates the exportation of objects of cultural interest outside Italy, while exportation outside the European Community is regulated by EEC Regulation no. 116/2009 dated 18 December 2008. The exportation of objects is regulated by the above regulations and by the customs and tax laws in force. Pandolfini CASA D'ASTE s.r.l. shall not be deemed responsible for and cannot guarantee the issuing of the relevant permits. Therefore Pandolfini CASA D'ASTE s.r.l. shall decline any responsibility vis-à-vis the purchasers with regard to any restrictions on the exportation of the lots awarded. The failure to grant the above authorizations shall not justify the cancellation of the purchase or the non-payment of the same. It should be remembered that archeological findings of Italian origin may not be exported.

**14.** Pursuant to and as an effect of art. 22 Legislative Decree no. 231/2007 (Anti-Money Laundering Decree), clients shall undertake to provide all the up to date information necessary for permitting Pandolfini CASA D'ASTE s.r.l. to fulfill the obligations regarding the adequate verification of the clientele.

It shall be understood that the completion of the operation shall be subject to the issuing by the Client of the information requested by Pandolfini CASA D'ASTE s.r.l. in order to fulfill the above obligations. Pursuant to art. 42 Legislative Decree no. 231/07, Pandolfini CASA D'ASTE s.r.l. shall reserve the right to abstain from and not conclude the operation in the event of the objective impossibility of carrying out an adequate verification of the clientele.

**15.** These regulations shall be automatically accepted by anyone participating in the auction. The Court of Florence shall have jurisdiction over any disputes that may arise.

**16.** Lots marked with \* have been entrusted by Consignors subject to V.A.T. and are therefore subject to V.A.T. as follows: 22% payable on the hammer price and 22% on the net buyer's premium.

**17.** Lots marked with (λ) shall be understood to be accompanied by a certificate of free circulation, while lots marked with ◇ by a certificate attesting to the shipment or importation.

**18.** Lots marked with ● are subject to resale rights.

Italian Legislative Decree no. 118 dated 13 February 2006 introduced royalties for the authors of works and manuscripts, and their heirs, as a fee on the price of each sale, subsequent to the first sale of the original work, the so-called "resale rights".

This fee shall be due in the event that the sale price is no less than €. 3,000 and shall be determined as follows:

- a) 4% for the part of the sale price comprised between €. 3,000 and €. 50,000
- b) 3% for the part of the sale price comprised between €. 50,000.01 and €. 200,000
- c) 1% for the part of the sale price comprised between €. 200,000.01 and €. 350,000
- d) 0.5% for the part of the sale price comprised between €. 350,000.01 and €. 500,000
- e) 0.25% for the part of the sale price above €. 500,000

Pandolfini CASA D'ASTE s.r.l. shall be obliged to pay the "resale rights" on behalf of the sellers to the Italian Society of Authors and Publishers (SIAE).

In the event that the lot is subject to so-called "resale rights" pursuant to art. 144 of Italian Law no. 633/41, in addition to the payment of the bid awarded, the auction commission and any other expenses due, the successful bidder shall also undertake to pay the amount that the Seller is obliged to pay pursuant to art. 152 of Law no. 633/41, which Pandolfini CASA D'ASTE s.r.l. shall pay to the subject entrusted with collecting the same.

**19.** Lots marked with ■ are offered without reserve.

**20.** The privacy policy statement regarding the processing of personal information can be consulted on the Pandolfini CASA D'ASTE s.r.l. website at the following address [www.pandolfini.it/it/content/privacy.asp](http://www.pandolfini.it/it/content/privacy.asp).

## AUCTIONS

---

Auctions are open to the public without any obligation to bid. The lots are usually sold in numerical order as listed in the catalogue. Approximately 90-100 lots are sold per hour, but this figure can vary depending on the nature of the objects.

### Absentee bids and telephone bids

---

If it's not possible for the bidder to attend the auction in person, Pandolfini CASA D'ASTE S.r.l. will execute the bid on your behalf.

To have access to this free service you will need to send us a photocopy of some form of ID and the relevant form that you will find at the end of the catalogue or in our offices. The lots will be purchased at the best possible price depending on the other bids in the salesroom.

In the event of absentee bids of equal amount, the first one to be placed will have the priority. Pandolfini CASA D'ASTE S.r.l. offers its clients the possibility to be contacted by telephone during the auction to participate in the sale. You will need to send a written request within 12 hours prior to the time of the sale. This service is guaranteed depending on the lines available at the time, and according to the order of arrival of the requests.

We therefore advise clients to place a bid that will allow us to execute it on their behalf only when it is not possible to contact them.

### Bids

---

The starting price is usually lower than the estimate stated in the catalogue, and each raising will be approximately 10% of the previous bid.

The raising of the bid during the auction is, in any case at the sole discretion of the auctioneer.

### Collection of lots

---

The lots paid for following the aforementioned procedures must be collected immediately, unless other agreements have been taken with the auction house.

Logistic service may be provided by Pandolfini with shipping costs charged to the customer.

*For any other information please see General Conditions of Sale.*

### Payment

---

The payment of the lots is due, in EUR, the day following the sale, in any of the following ways:

- cash within the limits established by law at the time of payment
- non-transferable bank draft or personal cheque with prior consent from the administrative office, made payable to:  
Pandolfini CASA D'ASTE S.r.l.
- bank transfer to:  
MONTE DEI PASCHI DI SIENA  
Via dei Pecori 8 - FIRENZE  
IBAN IT 21T 01030 02800 000063650896  
headed to Pandolfini Casa d'Aste  
Swift BIC PASCITMMFIR

**Pandolfini CASA D'ASTE S.r.l. acts on behalf of the Consignor on the basis of a mandate, and does not substitute third parties regarding payments. For lots sold by V.A.T. payers, an invoice will be issued to the purchaser by the seller. Our invoice, though you will find reported the hammer price and the V.A.T., is only made up of the amount highlighted.**

## BUYING AT PANDOLFINI

---

The estimates in the catalogue are expressed in Euros (€). These estimates are purely indicative and are based on the mean price of comparable pieces on the market, on the condition and on the characteristics of the object itself.

The catalogues of Pandolfini include information on the condition of the objects only when describing multiple lots (such as prints, books, coins and bottles of wine). Please request a condition report of the lot you are interested in from the specialist in charge.

Lots sold in our auctions will rarely be in perfect condition and may show, due to their nature and age, signs of wear, damage, restoration or repair and other imperfections. Any reference to the condition of the object in the catalogue is not equivalent to a complete description of its condition. Condition reports are usually available on request and complete the catalogue entries. In the description of the lots, our staff judges the condition of the object in accordance with its estimate and the kind of auction in which it has been included. Any statement in the catalogue, in the condition report or elsewhere, regarding the physical nature of the lot and its condition, is given honestly and scrupulously. The staff of Pandolfini however does not have the professional training of a restorer: any statement therefore should not be considered exhaustive. Potential purchasers are always advised to inspect the object in person and, in the case of lots of particular value, to ask the opinion of a restorer or of a trusted consultant before placing a bid.

Any statement regarding the author, the attribution of the work, dating, origin, provenance and condition is to be considered a simple opinion and not an actual fact.

As concerning attributions, please note that:

1. ANDREA DEL SARTO: in our opinion a work by the artist.
2. ATTRIBUTED TO ANDREA DEL SARTO: in our opinion the work was executed by the artist, but with a degree of uncertainty.
3. ANDREA DEL SARTO'S WORKSHOP: work executed by an unknown artist in the workshop of the artist, whether or not under his direction.
4. ANDREA DEL SARTO'S CIRCLE: in our opinion a work executed by an unidentifiable artist, with characteristics referable to the aforementioned artist. He may be a pupil.
5. STYLE OF...; FOLLOWER OF...; a work by a painter who adheres to the style of the artist: he could be a pupil or another contemporary, or almost contemporary, artist.
6. MANNER OF ANDREA DEL SARTO: work executed imitating the style of the artist, but at a later date.
7. FROM ANDREA DEL SARTO: copy from a painting known to be by the artist.
8. IN THE STYLE OF...: work executed in the style specified, but from a later date.
9. The terms signed and/or dated and/or initialled means that it was done by the artist himself.
10. The term bearing the signature and/or date means that, in our opinion, the writing was added at a later date or by a different hand.
11. In the measurements of the paintings, expressed in cm, height comes before base. The size of works on paper is instead expressed in mm.
12. For lots with the symbol (λ), an export licence or a temporary importation licence is available.
13. The weight of silver objects is a net weight, excluding metal, glass and crystal parts. The weight of silver objects with a weighted base will not be indicated.
14. Lots with the symbol ● are subjected to the "resale right".

## BUYER'S PREMIUM AND VAT

---

A buyer's premium will be added to the hammer price amounting to:

- 26% up to € 250,000
- 22% on any excess amount.

These percentages shall include VAT in accordance with current regulations.

### Lots marked \* in the catalogue

The sale of lots marked \* and subject to ordinary VAT will instead be increased as follows:

- 22% VAT on the hammer price
- 26% buyer's premium up to € 250,000 and 22% on any excess amount

Sales carried out by virtue of mandates without the power of representation that are stipulated with VAT subjects and involve goods for which the tax has not been deducted at the moment of purchase shall be subject to the VAT Margin scheme pursuant to art. 40 b) of Italian Legislative Decree 41/95.



## BUYING AT PANDOLFINI

---

### Terms of payment

The following methods of payment are accepted:

- a) cash within the limits established by law at the time of payment;
- b) bank draft subject to prior verification with the issuing bank;
- c) current account bank check upon agreement with the administrative offices of Pandolfini CASA D'ASTE S.r.l.;
- d) bank transfer made out to Pandolfini Casa d'Aste

MONTE DEI PASCHI DI SIENA

Filiale FIRENZE - Via dei Pecori, 8

IBAN: IT 21T 01030 02800 000063650896

BIC: PASCITMMFIR

### Resale right

The Legislative Decree n. 118 dated 13th February 2006 introduced the right for authors of works of art and manuscripts, and for their heirs, to receive a remuneration from the price of any sale after the first, of the original work: this is the so-called "resale right".

This payment is due for selling prices over €3.000 and is determined as follows:

- a) 4 % up to € 50.000;
- b) 3 % for the portion of the selling price between € 50.000,01 and € 200.000;
- c) 1 % for the portion of the selling price between € 200.000,01 and € 350.000;
- d) 0,5 % for the portion of the selling price between € 350.000,01 and € 500.000;
- e) 0,25 % for the portion of the selling price exceeding € 500.000.

Pandolfini CASA D'ASTE S.r.l. is liable to pay the "resale right" on the sellers' behalf to the Società Italiana degli Autori ed Editori (SIAE).

Should the lot be subjected to the "resale right" in accordance with the art. 144 of the law 633/41, the purchaser will pay, in addition to the hammer price, to the commission and to other possible expenses, the amount that would be due to the Seller in accordance with the art. 152 of the law 633/41, that Pandolfini will pay to the subject authorized to collect it.

Please remember that, in the case of the exportation of works that are over 50 years old, according to Italian law a certificate of free circulation should be requested. The waiting time for the issuing of this documentation is around forty (40) days from the presentation of the work and the relevant documents to the *Soprintendenza Belle Arti* (Superintendency of Fine Arts).

In the event that the lot is awarded to a foreign buyer, the client is requested to immediately contact the competent department regarding the work purchased for information about the estimate and the paperwork necessary for the exportation and transport of the work to a foreign country.

The failed or delayed issuing of the license shall not constitute grounds for the rescinding or annulment of the sale, nor shall it justify any delay in the payment by the purchaser.

## SELLING THROUGH PANDOLFINI

---

### Evaluations

You can ask for a free evaluation of your objects by fixing an appointment at the headquarters of Pandolfini CASA D'ASTE S.r.l. Alternatively, you may send us a photograph of the objects and any information which could be useful: our specialists will then express an indicative evaluation.

### Mandate of sale

If you should decide to entrust your objects to us, the Pandolfini staff will assist you through the entire process. Upon delivery of the objects you will receive a document (mandate of sale) which includes a list of the objects, the reserves, our commission and possible costs for insurance, photographs and shipping. We will need some form of ID and your date and place of birth for the registration in the P.S. registers in the offices of Pandolfini. The mandate of sale is a mandate of representation: therefore Pandolfini CASA D'ASTE S.r.l. cannot substitute the seller in his relations with third parties.

### Reserve

The reserve is the minimum amount (commission included) at which an object can be sold. This sum is strictly confidential and the auctioneer will ensure it remains so it during the auction. If the reserve is not reached, the lot will remain unsold.

### Payment

You will receive payment within 35 working days from the day of the sale, provided the payment on behalf of the purchaser is complete, with the issue of a detailed invoice reporting commissions and any other charges applicable.

### Commission

Pandolfini CASA D'ASTE S.r.l. will apply a 13% (plus V.A.T.) commission which will be deducted from the hammer price.



# PANDOLFINI TEMPO

IL SISTEMA PIÙ SEMPLICE PER ACQUISTARE ALL'ASTA

Potete aggiudicarvi una varietà di oggetti d'arte, arredi, dipinti, vini, gioielli, orologi, disegni. Le aste sono curate dai nostri esperti.



**1** Partecipare è molto semplice.  
Vai sul calendario aste e cerca il logo.



**2** Sfoglia il catalogo on line come per le aste tradizionali.  
Per fare la tua offerta utilizza il pannello che vedi, come esempio, qui sulla destra con le seguenti funzioni:

- Data e ora del Termine asta
- Countdown del tempo restante al termine asta
- Pulsante offerta con incremento prestabilito
- Inserimento valore offerta massima.

**3** Verifica in tempo reale nella tua area riservata **My Pandolfini** lo stato completo di tutte le tue offerte attive. Se non sei ancora registrato registrati.

**4** Per registrarti utilizza il modulo standard della registrazione e inserisci un documento valido, il codice fiscale, carta di credito e referenze bancarie. Ti verrà inviata una mail di conferma.

**5** Verrai avvertito di variazioni di offerte attraverso mail che ti informeranno se la tua offerta è stata superata o ti sei aggiudicato il lotto.

**15/11/2021 09:08:00**

TERMINE ASTA

**10G 16H 17M 5S**

TERMINE RIMANENTE

OFFERTA LIBERA

**1000 €**  
OFFRI

oppure

**1000** ▼ EUR

LA TUA OFFERTA MASSIMA

**INVIA OFFERTA MASSIMA**

🔗 **CONDIZIONI GENERALI**

Per informazioni [tempo@pandolfini.it](mailto:tempo@pandolfini.it)

Cognome | Surname \_\_\_\_\_

Nome | Name \_\_\_\_\_

Ragione Sociale | Company Name \_\_\_\_\_

@EMAIL \_\_\_\_\_

Indirizzo | Address \_\_\_\_\_

Città | City \_\_\_\_\_

C.A.P. | Zip Code \_\_\_\_\_

Telefono Ab. | Phone \_\_\_\_\_

Fax \_\_\_\_\_

Cell. | Mobile \_\_\_\_\_

Cod. Fisc o Partita IVA | VAT \_\_\_\_\_

### PAGAMENTO | PAYMENT

Assegno intestato a Pandolfini Casa d'Aste | Check to Pandolfini Casa d'Aste

Bonifico Bancario | Bank transfer to  
MONTE DEI PASCHI DI SIENA  
IBAN: IT 21T 01030 02800 000063650896 - Swift BIC: PASCITMMFIR

VISA  MASTERCARD

CARTA # | CARD # \_\_\_\_\_

Security Code \_\_\_\_\_

Data scadenza | Expiration Date \_\_\_\_\_

Firma | Signature \_\_\_\_\_

NUOVO | NEW  RINNOVO | RENEWAL

### SEGNARE LE CATEGORIE DI INTERESSE PLEASE CHECK THE CATEGORIES OF INTEREST

ARREDI E MOBILI ANTICHI  
OGGETTI D'ARTE, PORCELLANE, MAIOLICHE € 170  
FURNITURE, WORKS OF ART,  
PORCELAIN AND MAIOLICA  
5 Cataloghi | Catalogues

DIPINTI E SCULTURE DEL SEC. XIX € 120  
19TH CENTURY PAINTINGS AND SCULPTURES  
3 Cataloghi | Catalogues

DIPINTI E SCULTURE ANTICHE € 120  
OLD MASTERS PAINTINGS AND SCULPTURES  
3 Cataloghi | Catalogues

ARTE ORIENTALE | ASIAN ART € 80  
2 Cataloghi | Catalogues

MONETE E MEDAGLIE | COINS AND MEDAL € 80  
2 Cataloghi | Catalogues

ARGENTI | SILVER € 170  
GIOIELLI E OROLOGI | JEWELRY AND WATCHES  
5 Cataloghi | Catalogues

LIBRI E MANOSCRITTI € 50  
BOOKS AND MANUSCRIPTS  
2 Cataloghi | Catalogues

VINI | WINES € 80  
3 Cataloghi | Catalogues

ARTE MODERNA E CONTEMPORANEA € 120  
ARTI DECORATIVE DEL SEC. XX E DESIGN  
MODERN AND CONTEMPORARY ART  
20TH CENTURY DECORATIVE ARTS AND DESIGN  
3 Cataloghi | Catalogues

AUTO CLASSICHE | CLASSIC CARS € 80  
2 Cataloghi | Catalogues

**TOTALE | TOTAL €**

**RISPEDIRE ALL'UFFICIO ABBONAMENTI - PLEASE SEND THIS FORM BACK TO THE SUBSCRIPTION OFFICE**

PANDOLFINI CASA D'ASTE Palazzo Ramirez Montalvo | Borgo degli Albizi, 26 | 50122 Firenze | Tel. +39 055 2340888-9 | Fax +39 055 244343 | info@pandolfini.it







## ASSOCIAZIONE NAZIONALE CASE D'ASTE

### AMBROSIANA CASA D'ASTE DI A. POLESCHI

Via Sant'Agnesa 18 - 20123 Milano  
tel. 02 89459708 - fax 02 40703717  
www.ambrosianacasadaste.com  
info@ambrosianacasadaste.com

### ANSUINI 1860 ASTE

Viale Bruno Buozzi 107 - 00197 Roma  
tel. 06 45683960 - fax 06 45683961  
www.ansuiniaste.com  
info@ansuiniaste.com

### BERTOLAMI FINE ART

Piazza Lovatelli 1 - 00186 Roma  
tel. 06 32609795 - 06 3218464  
fax 06 3230610  
www.bertolamifineart.com  
info@bertolamifineart.com

### BLINDARTE CASA D'ASTE

Via Caio Duilio 10 - 80125 Napoli  
tel. 081 2395261 - fax 081 5935042  
www.blindarte.com  
info@blindarte.com

### CAMBI CASA D'ASTE

Castello Mackenzie  
Mura di S. Bartolomeo 16  
16122 Genova  
tel. 010 8395029 - fax 010 879482  
www.cambiaste.com  
info@cambiaste.com

### COLASANTI CASA D'ASTE

Via Aurelia, 1249 - 00166 Roma  
tel. 06 6618 3260 - fax 06 66183656  
www.colasantiaste.com  
info@colasantiaste.com

### CAPITOLIUM ART

Via Carlo Cattaneo 55 - 25121 Brescia  
tel. 030 2072256 - fax 030 2054269  
www.capitoliumart.it  
info@capitoliumart.it

### EURANTICO

S.P. Sant'Eutizio 18 - 01039 Vignanello VT  
tel. 0761 755675 - fax 0761 755676  
www.eurantico.com  
info@eurantico.com

### FABIANI ARTE

via Guglielmo Marconi 44 - 51016  
Montecatini Terme (PT)  
tel. 0572 910502  
www.fabianiarte.com  
info@fabianiarte.com

### FARSETTIARTE

Viale della Repubblica (area Museo Pecci)  
59100 Prato  
tel. 0574 572400 - fax 0574 574132  
www.farsettiarte.it  
info@farsettiarte.it

### FIDESARTE ITALIA

Via Padre Giuliani 7 (angolo via Einaudi)  
30174 Mestre VE  
tel. 041 950354 - fax 041 950539  
www.fidesarte.com  
info@fidesarte.com

### FINARTE S.P.A.

Via Paolo Sarpi 6 - 20154 Milano  
tel. 02 3363801 - fax 02 28093761  
www.finararte.it  
info@finarte.it

### INTERNATIONAL ART SALE

Via G. Puccini 3 - 20121 Milano  
tel. 02 40042385 - fax 02 36748551  
www.internationalartsale.it  
info@internationalartsale.it

### LIBRERIA ANTIQUARIA GONNELLI - CASA D'ASTE

Piazza D'Azeglio 13 - 50121 Firenze  
tel. 055 268279 - fax 0039 0552396812  
www.gonnelli.it  
info@gonnelli.it

### MAISON BIBELOT CASA D'ASTE

Corso Italia 6 - 50123 Firenze  
tel. 055 295089 - fax 055 295139  
www.maisonbibelot.com  
segreteria@maisonbibelot.com

### STUDIO D'ARTE MARTINI

Borgo Pietro Wuhrer 125 - 25123 Brescia  
tel. 030 2425709 - fax 030 2475196  
www.martiniarte.it  
info@martiniarte.it

### PANDOLFINI CASA D'ASTE

Borgo degli Albizi 26 - 50122 Firenze  
tel. 055 2340888-9 - fax 055 244343  
www.pandolfini.com  
info@pandolfini.it

### SANT'AGOSTINO

Corso Tassoni 56 - 10144 Torino  
tel. 011 4377770 - fax 011 4377577  
www.santagostinoaste.it  
info@santagostinoaste.it

## A.N.C.A. Associazione Nazionale delle Case d'Aste

### REGOLAMENTO

#### Articolo 1

I soci si impegnano a garantire serietà, competenza e trasparenza sia a chi affida loro le opere d'arte, sia a chi le acquista.

#### Articolo 2

Al momento dell'accettazione di opere d'arte da inserire in asta i soci si impegnano a compiere tutte le ricerche e gli studi necessari, per una corretta comprensione e valutazione di queste opere.

#### Articolo 3

I soci si impegnano a comunicare ai mandanti con la massima chiarezza le condizioni di vendita, in particolare l'importo complessivo delle commissioni e tutte le spese a cui potrebbero andare incontro.

#### Articolo 4

I soci si impegnano a curare con la massima precisione i cataloghi di vendita, corredando i lotti proposti con

schede complete e, per i lotti più importanti, con riproduzioni fedeli.

I soci si impegnano a pubblicare le proprie condizioni di vendita su tutti i cataloghi.

#### Articolo 5

I soci si impegnano a comunicare ai possibili acquirenti tutte le informazioni necessarie per meglio giudicare e valutare il loro eventuale acquisto e si impegnano a fornire loro tutta l'assistenza possibile dopo l'acquisto.

I soci rilasciano, a richiesta dell'acquirente, un certificato su fotografia dei lotti acquistati.

I soci si impegnano affinché i dati contenuti nella fattura corrispondano esattamente a quanto indicato nel catalogo di vendita, salvo correggere gli eventuali refusi o errori del catalogo stesso.

I soci si impegnano a rendere pubblici i listini delle aggiudicazioni.

#### Articolo 6

I soci si impegnano alla collaborazione con le istituzioni pubbliche per la conservazione del patrimonio culturale italiano e per la tutela da furti e falsificazioni.

#### Articolo 7

I soci si impegnano ad una concorrenza leale, nel pieno rispetto delle leggi e dell'etica professionale.

Ciascun socio, pur operando nel proprio interesse personale e secondo i propri metodi di lavoro si impegna a salvaguardare gli interessi generali della categoria e a difenderne l'onore e la rispettabilità.

#### Articolo 8

La violazione di quanto stabilito dal presente regolamento comporterà per i soci l'applicazione delle sanzioni di cui all'art. 20 dello Statuto ANCA



ART ASSICURAZIONI  
L'arte di assicurare l'arte  
AGENZIA CATANI GAGLIANI





AP  
AUDEMARS PIGUET  
AUTOMATIC  
SWISS MADE

22

SWISS MADE

STAINLESS STEEL









