

# Pandolfini

CASA D'ASTE

dal 1924



ARGENTI ITALIANI,  
EUROPEI E RUSSI

FIRENZE

24 MAGGIO 2016







Pandolfini  
CASA D'ASTE dal 1924

**ARGENTI ITALIANI, EUROPEI E RUSSI**

Firenze

**24 MAGGIO 2016**

# SEDI E DIPARTIMENTI FIRENZE

## ARCHEOLOGIA CLASSICA ED EGIZIA

CAPO DIPARTIMENTO  
Neri Mannelli  
[neri.mannelli@pandolfini.it](mailto:neri.mannelli@pandolfini.it)

ASSISTENTE  
Margherita Pini  
[archeologia@pandolfini.it](mailto:archeologia@pandolfini.it)



## ARGENTI ITALIANI ED ESTERI

JUNIOR EXPERT  
Chiara Sabbadini Sodi  
[argenti@pandolfini.it](mailto:argenti@pandolfini.it)



## ARTI DECORATIVE DEL SECOLO XX E DESIGN

CAPO DIPARTIMENTO  
Alberto Vianello  
[alberto.vianello@pandolfini.it](mailto:alberto.vianello@pandolfini.it)

CONSULENTE  
Lino Signaroldi

ASSISTENTE  
Chiara Sabbadini Sodi  
[artidecorative@pandolfini.it](mailto:artidecorative@pandolfini.it)



## ARTE MODERNA E CONTEMPORANEA

CAPO DIPARTIMENTO  
Jacopo Antolini  
[jacopo.antolini@pandolfini.it](mailto:jacopo.antolini@pandolfini.it)

ESPERTO  
Andrea Alibrandi

ASSISTENTE  
Carolina Orlandini  
[artecontemporanea@pandolfini.it](mailto:artecontemporanea@pandolfini.it)



## MOBILI E OGGETTI D'ARTE, PORCELLANE E MAIOLICHE

CAPO DIPARTIMENTO  
Alberto Vianello  
[alberto.vianello@pandolfini.it](mailto:alberto.vianello@pandolfini.it)

ASSISTENTE  
Margherita Pini  
[arredi@pandolfini.it](mailto:arredi@pandolfini.it)



## DIPINTI E SCULTURE ANTICHE

CAPO DIPARTIMENTO  
Ludovica Trezzani  
[roma@pandolfini.it](mailto:roma@pandolfini.it)

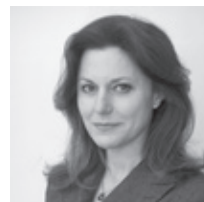
ASSISTENTI  
Silvia Così  
Lorenzo Pandolfini  
[dipintiantichi@pandolfini.it](mailto:dipintiantichi@pandolfini.it)



## DIPINTI E SCULTURE DEL SECOLO XIX

CAPO DIPARTIMENTO  
Lucia Montigiani  
[lucia.montigiani@pandolfini.it](mailto:lucia.montigiani@pandolfini.it)

ASSISTENTE  
Raffaella Calamini  
[dipinti800@pandolfini.it](mailto:dipinti800@pandolfini.it)



## GIOIELLI

CAPO DIPARTIMENTO  
Maria Ilaria Ciatti  
[ilaria.ciatti@pandolfini.it](mailto:ilaria.ciatti@pandolfini.it)

GEMMOLOGA  
Luna Mancini  
[gioielli@pandolfini.it](mailto:gioielli@pandolfini.it)



## OROLOGI DA POLSO E DA TASCA

CAPO DIPARTIMENTO  
Maria Ilaria Ciatti  
[ilaria.ciatti@pandolfini.it](mailto:ilaria.ciatti@pandolfini.it)

CONSULENTE  
Mario Acciughi



## MONETE E MEDAGLIE

CAPO DIPARTIMENTO  
Claudio Maddalena

ASSISTENTE  
Margherita Pini  
[numismatica@pandolfini.it](mailto:numismatica@pandolfini.it)



## STAMPE E DISEGNI ANTICHI E MODERNI

CAPO DIPARTIMENTO  
Antonio Berni  
[antonio.berni@pandolfini.it](mailto:antonio.berni@pandolfini.it)

ASSISTENTE  
Lorenzo Pandolfini  
[stampe@pandolfini.it](mailto:stampe@pandolfini.it)



## VINI PREGIATI E DA COLLEZIONE

CAPO DIPARTIMENTO  
Francesco Tanzi  
[francesco.tanzi@pandolfini.it](mailto:francesco.tanzi@pandolfini.it)

ASSISTENTE  
Carolina Orlandini  
[vini@pandolfini.it](mailto:vini@pandolfini.it)



# MILANO

## ARGENTI ITALIANI ED ESTERI

CAPO DIPARTIMENTO  
Roberto Dabbene  
[roberto.dabbene@pandolfini.it](mailto:roberto.dabbene@pandolfini.it)



## LIBRI, MANOSCRITTI E AUTOGRAFI

CAPO DIPARTIMENTO  
Chiara Nicolini  
[chiara.nicolini@pandolfini.it](mailto:chiara.nicolini@pandolfini.it)



## ARTE DELL'ESTREMO ORIENTE

CAPO DIPARTIMENTO  
Thomas Zecchini  
[thomas.zecchini@pandolfini.it](mailto:thomas.zecchini@pandolfini.it)

ASSISTENTE  
Claudia Cangioli  
[arteorientale@pandolfini.it](mailto:arteorientale@pandolfini.it)



## MOBILI E OGGETTI D'ARTE

RESPONSABILE ESECUTIVO  
Tomaso Piva  
[tomaso.piva@pandolfini.it](mailto:tomaso.piva@pandolfini.it)



## PORCELLANE E MAIOLICHE

ESPERTO  
Giulia Anversa  
[milano@pandolfini.it](mailto:milano@pandolfini.it)



## ARTE MODERNA E CONTEMPORANEA

RESPONSABILE ESECUTIVO  
Glauco Cavaciuti  
[glauco.cavaciuti@pandolfini.it](mailto:glauco.cavaciuti@pandolfini.it)



# ROMA

## DIPINTI E SCULTURE ANTICHE

CAPO DIPARTIMENTO  
Ludovica Trezzani  
[roma@pandolfini.it](mailto:roma@pandolfini.it)





CASA DI ASTE

Panda e Finini



#### DIREZIONE

Remo Rega  
Pietro De Bernardi

#### RESPONSABILE AMMINISTRATIVO

Massimo Cavicchi  
*massimo.cavicchi@pandolfini.it*

#### COORDINAMENTO DIPARTIMENTI

Lucia Montigiani  
*lucia.montigiani@pandolfini.it*

#### UFFICIO STAMPA

Anna Orsi - PressArt  
Mobile +39 335 6783927  
tel. 02 89010225  
*annaorsi.press@pandolfini.it*

#### SVILUPPO CLIENTI E ABBONAMENTI CATALOGHI

Elena Capannoli  
*elena.capannoli@pandolfini.it*

#### SEGRETERIA E CONTABILITÀ CLIENTI

Alessio Nenci  
*alessio.nenci@pandolfini.it*  
Nicola Belli  
*nicola.belli@pandolfini.it*

#### SEGRETERIA AMMINISTRATIVA

Francesco Tanzi  
Andrea Terreni  
*amministrazione@pandolfini.it*

#### PRIVATE SALES

Tel. +39 055 2340888  
Fax +39 055 244343  
*info@pandolfini.it*

#### WEB E COMUNICAZIONE

Elena Capannoli  
*elena.capannoli@pandolfini.it*

#### RITIRI E CONSEGNE

Responsabile Magazzino  
Marco Fabbri  
*marco.fabbri@pandolfini.it*  
Stefano Bucelli  
Marco Stefanile

#### MAGAZZINO E TRASPORTI

Tel. +39 055 2340888  
*logistica@pandolfini.it*

#### INFORMAZIONI

Silvia Franchini  
*info@pandolfini.it*

## SEDI E REFERENTI

### FIRENZE

---

Borgo degli Albizi, 26  
50122 Firenze  
Tel. +39 055 2340888 (r.a.)  
Fax +39 055 244343  
[www.pandolfini.it](http://www.pandolfini.it)  
*info@pandolfini.it*

Via Poggio Bracciolini, 26  
50126 Firenze  
Tel. +39 055 685698  
Fax +39 055 6582714  
[www.poggiobracciolini.it](http://www.poggiobracciolini.it)  
*info@poggiobracciolini.it*

### MILANO

---

Giorgia Testa  
Via Manzoni, 45  
20121 Milano  
Tel. +39 02 65560807  
Fax +39 02 62086699  
[www.pandolfini.it](http://www.pandolfini.it)  
*milano@pandolfini.it*

### ROMA

---

Ludovica Trezzani  
Mobile +39 340 5660064  
[www.pandolfini.it](http://www.pandolfini.it)  
*roma@pandolfini.it*



# ARGENTI ITALIANI, EUROPEI E RUSSI

## ESPERTI PER QUESTA VENDITA

### ARGENTI

---

CAPO DIPARTIMENTO MILANO

Roberto Dabbene

roberto.dabbene@pandolfini.it



JUNIOR EXPERT

Chiara Sabbadini Sodi

argenti@pandolfini.it



## INFORMAZIONI E CONDITION REPORT

---

I lotti presentati potranno essere visionati ed esaminati durante i giorni di esposizione indicati in catalogo.

È possibile richiedere maggiori informazioni sui lotti ai dipartimenti competenti, pur rimanendo esclusiva responsabilità dell'acquirente accertarsi personalmente dello stato di conservazione degli oggetti.

Per maggiori dettagli si vedano le condizioni generali di vendita pubblicate alla fine del presente catalogo.

Si ricorda che per l'esportazione delle opere che hanno più di cinquanta anni la legge italiana prevede la richiesta di un attestato di libera circolazione. Il tempo di attesa per il rilascio di tale documentazione è di circa 40 giorni dalla presentazione dell'opera e dei relativi documenti alla Soprintendenza Belle Arti. Si ricorda che i reperti archeologici di provenienza italiana non possono essere esportati.

## ESPOSIZIONE MILANO

---

Via Manzoni, 45

Milano

da venerdì 6 a domenica 8 maggio 2016

orario 10:00-13:00 / 14:00-18:00

## ESPOSIZIONE FIRENZE

---

Palazzo Ramirez Montalvo

Borgo degli Albizi, 26 - Firenze

da venerdì 20 a lunedì 23 maggio 2016

orario 10:00-13:00 / 14:00-19:00

## ASTA

---

Firenze

24 maggio 2016

ore 16:00

Lotti: 1-216

## PANDOLFINI CASA D'ASTE

---

Palazzo Ramirez Montalvo

Borgo degli Albizi, 26

50122 Firenze

Tel. +39 055 2340888-9

Fax +39 055 244343

info@pandolfini.it



## INDICE

Sedi e dipartimenti **4-5**

Sedi e referenti **7**

Informazioni asta **9**

Condition report **9**

LOTTI 1-216 **14-143**

DA UNA COLLEZIONE ROMANA LOTTI 18-33 **26-35**

DA UNA COLLEZIONE FIORENTINA LOTTI 169-170 **118-119**

Pandolfini Live **144**

Condizioni generali di vendita **145**

*Conditions of sale* **150**

Come partecipare all'asta **146-147**

*Auction* **151**

Corrispettivo d'asta e IVA **147**

*Buyers premium and V.A.T.* **152**

Acquistare da Pandolfini **147**

*Buying at Pandolfini* **152-153**

Vendere da Pandolfini **148**

*Selling through Pandolfini* **153**

Modulo offerte **149**

*Absentee and telephone bids* **149**

Modulo abbonamenti **154**

*Catalogue subscriptions* **154**

Dove siamo **155**

Foto di copertina lotti 51 e 80

Seconda di copertina lotto 122

Pagina 2 lotto 51

Pagina 8 lotto 214

Pagina 10 lotto 121

Terza di copertina lotto 211



# ARGENTI ITALIANI, EUROPEI E RUSSI

Firenze  
24 MAGGIO 2016

Lotti 1-216



1



1

**COPPIA DI SALIERE, GENOVA, 1822**

in argento traforato poggianti su tre piedini con finali a zoccolo equino stilizzato, interni in vetro blu, complete di due cucchiaini di fattura moderna, complessivi g 131 (2)

€ 500/700

2

**OLIERA, VIGEVANO, 1830 CIRCA,  
ARGENTIERE VINCENZO RIGONI**

base rettangolare traforata, porta ampole a tre sostegni, fusto con finale a cesto con volute contrapposte, alt. cm 29,5 g 310

**Bibliografia di confronto**

V. Donaver-R. Dabbene, *Argenti italiani dell'Ottocento, volume secondo, punzoni di argentieri italiani*, Milano, 1989, p. 316, n. 2342

€ 500/800

2





3

**ZUCCHERIERA, TORINO, 1805-1810**

in argento, base quadrata, corpo ovoidale decorato da tralcio fogliaceo, due anse, alt. cm 20, g 330

€ 1.000/1.500



4

**VASSOIETTO, MILANO, 1850 CIRCA,  
ARGENTIERE BOTTEGA CABER**

di forma rettangolare sagomata, piano decorato da monogramma inciso, cm 30x24, g 605

€ 400/600

4



5

**VITTORIA ALATA, ROMA, 1850 CIRCA,  
ARGENTIERE ANGELO GIANNOTTI**

raffigurante la figura femminile alata stante su sfera,  
base a colonna in marmo, alt. cm 33

**Bibliografia di confronto**

C. G. Bulgari, *Argentieri, Gemmari e orafi d'Italia, volume primo*,  
Roma, 1987, p. 524, n. 562

€ 1.200/1.500



6

**COMPOSTIERA, PARIGI, 1820 CIRCA**

in argento, base circolare su cui poggia il sostegno modellato come due teste ferine, coppa traforata con interno in vetro blu, due anse zoomorfe, finale del coperchio realizzato come un animale fantastico, completa di dieci cucchiaini Christofle non pertinenti, alt. cm 27, g 770

€ 1.500/2.000



7

**OLIERA, FRANCIA, 1840 CIRCA**

in argento, base rettangolare traforata a palmette, porta  
ampolle con sostegni realizzati come faretre, fusto a lira,  
finale a volute, alt. cm 32, g 600, completa di ampolle

€ 1.000/1.500



8

**CAFFETTIERA, AUGSBURG, INIZI SECOLO XIX,  
ARGENTIERE KARL FERDINAND TAUTENHAHN**

in argento, corpo piriforme con decoro a volute, beccuccio  
sagomato, manico in legno ebanizzato, alt. cm 31, g 1245.  
La caffettiera è stata ripunzonata a Milano nel 1830 circa

€ 1.400/1.600



9



9

**SCATOLINA, PARIGI, 1830 CIRCA,  
ARGENTIERE JEAN PIERRE FAMECHON**

di forma rettangolare, in vermeil, coperchio con stemma nobiliare inciso, cm 13,5x4

€ 500/700

10

**SERVITO DI POSATE DA FRUTTA, PARIGI, SECONDA  
METÀ SECOLO XIX, ARGENTIERE EMILE PUIFORCAT**

in vermeil, manici con finali a conchiglia, composto di settantadue pezzi, complessivi g 3525

*Composizione:* 24 coltelli, 24 cucchiari, 24 forchette;

**PALETTA DA DOLCE, FRANCIA,  
SECONDA METÀ SECOLO XIX**

in argento con manico in avorio, g 100 lordi (73)

€ 1.700/2.000



10





11

11

**DUE VASSIETTI, PARIGI, SECONDA METÀ SECOLO XIX, ARGENTIERE EMILE PUIFORCAT**

rispettivamente di forma ovale e di forma circolare con bordi decorati da volute, cm 30x20,5 e diam. cm 25, complessivi g 1160 (2)

€ 1.200/1.500

12

**VASSOIO, FRANCIA, FINE SECOLO XIX**

di forma ovale in argento con tesa sagomata, cm 46,5x29, g 1280

€ 800/1.200



12

13



13

**INCENSIERE, NORD EUROPA, FINE SECOLO XVIII**

in argento, la parte inferiore decorata da baccellature, la parte superiore traforata e ornata da palmette e fiori, alt. cm 26, g 535

€ 700/1.000

14

**OTTO NAVICELLE PORTA INCENSO, SECOLI XVIII E XIX**

in argento, alt. da cm 9 a cm 19 complessivi g 2245

**TRE NAVICELLE PORTA INCENSO, SECOLO XIX**

in rame e ottone (11)

€ 1.500/2.000

14





15



15

**LAMPADA VOTIVA, VERONA, SECOLO XIX**

in argento, corpo piriforme decorato da foglie lanceolate, tre anse geometriche, alt. cm 78, g 1855

€ 3.000/3.500

16

**COPPIA DI SECCHIELLI PER ACQUASANTA, MILANO, SECOLO XIX**

in argento sbalzato a foglie, presa sagomata, alt. cm 14,5, complessivi g 150 (2)

€ 600/800

16





17

**LUCERNA, ROMA, ULTIMO QUARTO SECOLO XVIII,  
ARGENTIERE PAOLO SPAGNA**

base circolare sagomata e gradinata, coppa porta olio a quattro beccucci, ventola realizzata come una grande foglia, completa di quattro attrezzi, alt. cm 89. g 2265

**Bibliografia di confronto**

C.G.Bulgari, *Argentieri, Gemmari e Orafi d'Italia, Roma, parte prima*, Roma, 1980, p. 984, n. 427

€ 3.000/4.000



DA UNA COLLEZIONE ROMANA

Lotti 18 - 33



18



18

**DUE TAGLIACARTE, BIRMINGHAM 1901 E 1911**

in avorio con guarnizioni in argento, lungh. cm 41 e cm 44 (2)

€ 400/600

19

**CALAMAIO, LONDRA, 1834, ARGENTIERE,  
EDWARD FARRELL**

di forma rettangolare sagomata, quattro piedini a ricciolo,  
coperchio con leone accucciato, cm 13,5x11, g 650

€ 600/800

19



20



20

**VERSATOIO, INGHILTERRA, INIZI SECOLO XX**  
in electroplate, corpo piriforme, presa a voluta, alt. cm 25  
€ 300/500

21

**VERSATOIO, FINE SECOLO XIX**  
in silver plate, corpo piriforme decorato da volute e cartigli,  
presa sagomata, alt. cm 31  
€ 300/500

21



22



22

**SAMOVAR, LONDRA, 1889**

in argento, corpo decorato da baccellature, sostegno realizzato da quattro piedini sagomati, alt. cm 27,5, g 925

€ 600/800

23

**TEIERA, CITTÀ DI SHEFFIELD, INIZI SECOLO XX, WALKER&HALL**

in silver plate, corpo sbalzato a baccellature, manico di forma geometrica, quattro piedini a sfera schiacciata, alt. cm 13;

**TEIERA, BIRMINGHAM, INIZI SECOLO XX, J. B. CHATTERLEY & SONS**

in EPNS, corpo decorato da baccellature, presa geometrica, alt. cm 16 (2)

€ 600/900

23





24

**TEIERA, CITTÀ DI SHEFFIELD, INIZI SECOLO XX, JOHN TURTON & CO**  
in electroplate, corpo bombato e decorato da fiori e volute, presa sagomata, finale del coperchio modellato come un volatile, alt. cm 15,5;

**TEIERA, INGHILTERRA, INIZI SECOLO XX**  
in sheffield, corpo sferico decorato da elementi a foglie, finale del coperchio modellato a pomo, alt. cm 14 (2)

€ 600/900





25



25

**VERSATOIO, LONDRA, FINE SECOLO XIX**

in silver plate, corpo decorato da baccellature e nastri di foglie, presa del coperchio a frutto, alt. cm 18,5

€ 400/600

26

**SAMOVAR, BRADFORD, SECOLO XIX,  
MANOAH RHODES**

in sheffield, corpo bombato con bordo sagomato, alt. cm 30

€ 400/600

26



27



27

**TEIERA, CITTÀ DI SHEFFIELD, FINE SECOLO XIX,  
JAMES DIXON & SONS**

in electroplate, corpo sagomato decorato da festoni, alt. cm 23  
€ 300/500

28

**TEIERA, CITTÀ DI SHEFFIELD,  
FINE SECOLO XIX, JAMES DIXON AND SONS**

in electroplate Britannia metal, corpo decorato da festoni incisi e fiori, presa sagomata, alt. cm 15,5;

**TEIERA, BIRMINGHAM, FINE SECOLO XIX,  
DANIEL & ARTER**

in electroplate Britannia metal, corpo scanalato e decorato da volute, presa sagomata, alt. cm 17 (2)

€ 600/800

28



28





29

**TEIERA, CITTÀ DI SHEFFIELD, 1880 CIRCA, JOSEPH RIDGE**

in silver plate, corpo bombato e decorato da volute, presa a volute, coperchio con finale in avorio, alt. cm 15;

**TEIERA, INGHILTERRA, INIZI SECOLO XX**

in electroplate Britannia metal, corpo decorato da fiori e baccellature, presa in legno ebanizzato, alt. cm 19 (2)

€ 600/800



30



30

**VERSATOIO, INGHILTERRA, FINE SECOLO XIX**  
in electroplate Britannia metal, corpo piriforme decorato da  
baccellature, presa sagomata, alt. cm 25,5  
€ 300/500

31

**TEIERA CON FORNELLINO, CITTÀ DI SHEFFIELD,  
FINE SECOLO XIX, WALKER & HALL**

in silver plate, corpo cilindrico poggiante su sostegno con tre  
pedini, alt. cm 25

€ 400/600

31



32

**CALAMAIO, BIRMINGHAM, 1920,  
ARGENTIERI LEVI & SALAMAN**

di forma circolare con coperchio in smalto azzurro,  
interno in vetro, alt. cm 9, g 555

€ 400/600

32



33

33

**SAMOVAR, BIRMINGHAM,  
FINE SECOLO XIX, GEORGE UNITE**

in EPNS, corpo sferico con presa sagomata, alt. cm 27

€ 400/600



34

**GRANDE SERVITO DA TÈ E CAFFÈ, PARIGI, 1925 CIRCA,  
ARGENTIERE HENRI LAPPARRA**

composto di samovar con fornellino, una teiera, una caffettiera, una zuccheriera,  
una lattiera, un colino da tè ed un vassoio in argento sbalzato con manici in avorio.  
Anse del vassoio modellate come foglie, cm 71x41, complessivi g 9800 (8)

€ 5.000/6.000





35



35

**TRE VASSOI, SECOLO XX**

in argento con tesa sagomata, uno di forma ovale e due di forma circolare, cm 47x33, diam. cm 28 e cm 36, complessivi g 2370 (3)

€ 800/1.000

36

**DODICI PIATTINI DA FRUTTA, SECOLO XX**

in argento con bordi sagomati, diam. cm 22,5, complessivi g 3100 (12)

€ 1.000/1.500

36







37

**SERVITO DI POSATE, SECOLO XX**

in argento, finali decorati da fiori, composto di centoquarantasette pezzi, complessivi g 6400, completo di mobiletto di epoca posteriore (148)

*Composizione:* 12 forchette; 12 cucchiaini; 12 coltelli; 12 forchette da pesce; 12 coltelli da pesce; 12 forchette da frutta; 12 coltelli da frutta; 12 cucchiaini da frutta; 12 cucchiaini da tè; 12 cucchiaini da caffè; 12 forchettine; 8 posate da portata; 7 posate piccole da servizio

€ 2.500/3.500





38

**GRANDEVASO CON COPERCHIO, SAN PIETROBURGO, 1858, ARGENTIERE SAMUEL ARND, SAGGIATORE ALEXANDER YAKOWLEWITSCH MOR**  
in argento riccamente sbalzato, due anse realizzate a tralci di foglie, finale del coperchio a boccio di fiore, alt. cm 52, g 3815

**Bibliografia di confronto:**

*Des Russischen Gold und silbermarken*, Monaco, 1971, pp. 63 e 81, nn 1202 e 1676

€ 4.000/5.000



39



39

**BOCCALE, LONDRA, 1758,**  
**ARGENTIERI WILLIAM SHAW II E WILLIAM PREIST**  
corpo decorato da volute che incorniciano un dedica incisa,  
presa sagomata, alt. cm 12,5, g 290.  
Decoro a sbalzo probabilmente eseguito in epoca posteriore  
€ 800/1.200

40

**TANKARD, LONDRA, 1747**  
corpo decorato a sbalzo con volute e fiori, coperchio a  
cupola, presa sagomata, alt. cm 19, g 795.  
Decoro a sbalzo probabilmente eseguito in epoca posteriore  
€ 1.200/1.500

40



41



41

**COPPA, CITTÀ DI SHEFFIELD, 1889,  
ARGENTIERI ATKIN BROS-HARRY ATKIN**

piede circolare, fusto con nodo, coppa decorata da volute e fiori, alt.cm 29, g 640

€ 600/800

42

**TEIERA, LONDRA, 1758,  
ARGENTIERE WILLIAM GRUNDY**

in argento, corpo piriforme decorato da fiori e volute a sbalzo, presa sagomata in legno, alt. cm 28, g 965.

Decoro a sbalzo probabilmente eseguito in epoca posteriore

€ 1.000/1.500

42



43



43

**CALAMAIO, LONDRA, 1854,  
ARGENTIERI CHARLES THOMAS FOX & GEORGE FOX**  
realizzato come una coppetta biansata e decorata da  
volute al cui centro alloggia una boccetta porta inchiostro,  
completo di pennino, diam. cm 30, g 670 lordi  
€ 800/1.000

44



44



44

**SCATOLA PORTA CIOCCOLATINI, SECOLO XX**

in argento 900, base circolare, sostegno sbalzato a baccellature oblique e fiori, coppa analogamente lavorata, due anse, finale del coperchio a pigna, alt. cm 26, g 820;

**SCATOLA PORTA TÈ BIRMINGHAM, 1900**

in argento, di forma ovale sagomata e interamente decorata da scene classiche, cm 11,5x9, g 270 (2)

€ 600/800

45

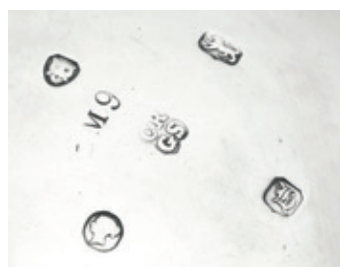
**TEIERA, LONDRA, 1843,**

**ARGENTIERI CHARLES REILY & GEORGE STORER**

corpo globulare decorato da volute e fiori a sbalzo, beccuccio realizzato come un tralcio di foglie, finale del coperchio modellato a fiore, alt. cm 18, g 790

€ 600/800

45



46



46

**ALZATA, TORINO, INIZI SECOLO XIX**

in argento, piede circolare su cui poggia il vassoietto di forma sagomata, diam. cm 24, g 610

€ 600/800

47

**BROCCA, FIRENZE, METÀ SECOLO XVIII,  
ARGENTIERE ADRIANO HAFFNER**

in argento, corpo decorato da stemma coronato, bordo sagomato presa a voluta unita al corpo da foglia, alt. cm 22,5, g 950

**Bibliografia di confronto**

D. Liscia Bemporad, *Argenti fiorentini*, Volume I, Firenze, 1993, p. 418, n. 120

€ 1.400/1.600

47





48



48

**COPPIA DI VASETTI, SECOLO XIX**

in argento, corpo piriforme scanalato e decorato da nastro di volute, due anse realizzate come tralci di fiori, alt. cm 14, complessivi g 245 (2)

€ 500/700

49

**COPPIA DI CANDELIERI, AUGSBURG, INIZI SECOLO XVIII**

in argento, basi quadrate con angoli sagomati, fusti a balaustro, alt. cm 17, complessivi g 580 (2)

€ 1.500/1.800

49



50

**COPPIA DI CANDELIERI, TORINO, 1840 CIRCA,  
ARGENTIERE MATTEO CASALEGNO**

basi circolari profilate da elementi geometrici, fusti a colonna rastremata su cui poggiano capitelli bifronte, alt. cm 29, g 685 (2)

€ 1.000/1.500



51

**OLIERA, PARIGI, 1830 CIRCA, ARGENTIERE D. GARREAU**

base rettangolare con profilo traforato, porta ampolle con sostegni realizzati come putti su cani, fusto centrale a colonna terminante con presa a volute la cui parte finale è modellata come teste di cane, alt. cm 34, g 625, completa di ampolle

€ 1.000/1.500



52



52

**ZUCCHERIERA, STRASBURGO, SECOLO XVIII**

di forma ovale, in argento decorato a baccellature, bordi profilati da volute e fiori, finale del coperchio a bocciolo, g 275  
€ 1.200/1.500

53

**COPPIA DI CANDELIERI, HANAU, FINE SECOLO XIX**

in argento, basi circolari sagomate, fusti a balaustro, alt. cm 21, g 650 (2)  
€ 1.000/1.500

53



54

54

**CAFFETTIERA, HANAU, FINE SECOLO XIX**

in argento corpo decorato da volute e foglie, presa sagomata con testa di donna a tutto tondo, finale del coperchio a trottola, alt. cm 23, g 655

€ 1.200/1.500



55

**QUATTRO BICCHIERI DI DUE MISURE, FRANCIA, SECOLO XIX**

in argento decorato da volute incise, alt. cm 12 e cm 9,5, complessivi g 600 (4)

€ 600/800

55



56



56

**COPPIA DI VASETTI, LONDRA 1891**

in argento, corpo a calice decorato da volute di fiori, alt. cm 25, basi appesantite (2)

€ 500/700

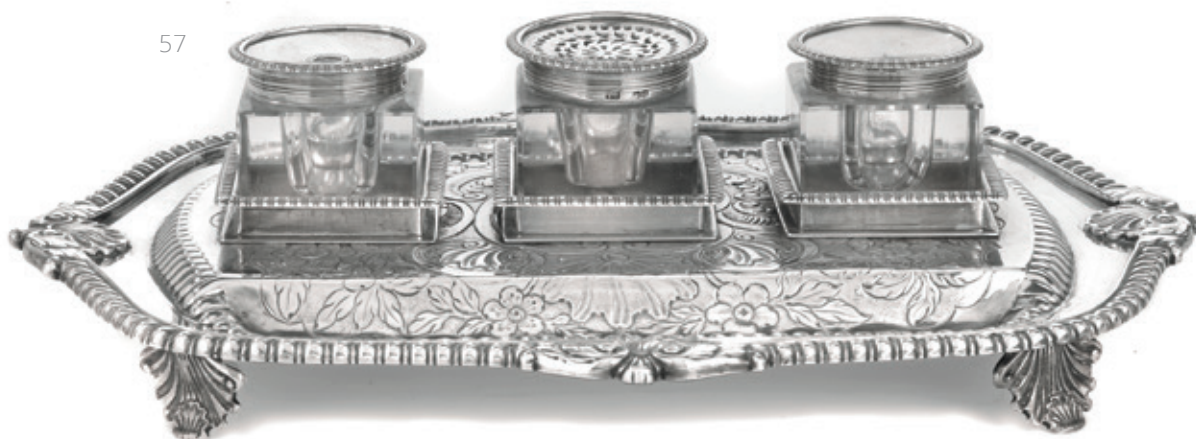
57

**CALAMAIO, LONDRA, 1809,  
ARGENTIERI WILLIAM BURWASH & RICHARD  
SIBLEY**

di forma rettangolare sagomata, profilo baccellato e decorato da volute e foglie, piano inciso con tre alloggi per il portapennino, il portapolvere e portainchiostro, cm 33x25, g 1720 lordi. Due dei tre alloggi per le boccette recano il punzone di altro argentiere TS

€ 1.000/1.500

57





58

58

**COPPIA DI VASSOIETTI, LONDRA, 1910,  
ARGENTIERE SEBASTIAN HENRY GARRARD**

di forma ovale sagomata con profilo baccellato, cm 30,5x23,  
complessivi g 1280 (2)

€ 1.400/1.600

59

**GUANTIERA, CITTÀ DI SHEFFIELD, 1910,  
ARGENTIERI JAMES DIXON & SONS**

di forma rettangolare con angoli arrotondati, profilo  
baccellato, anse realizzate a volute contrapposte, cm 71x42,5,  
g 4455, completo di sostegno in velluto avorio

€ 1.200/1.600



59

60



60

**ZUCCHERIERA, HANAU, FINE SECOLO XIX,  
ARGENTIERE LUDWIG NERESHEIMER & CO**

in argento di forma ovale, corpo decorato da festoni di foglie e fiocchi, quattro piedini terminanti a conchiglia, g 320

€ 1.200/1.500

60/1

**CALICE CON COPERCHIO, HANAU,  
ARGENTIERE LUDWIG NERESHEIMER,  
FINE SECOLO XIX**

in vermeil, coppa sbalzata, coperchio decorato da fiori e volute, finale a figura di soldato a tutto tondo, al. cm 22, g 300.

Il calice reca i punzoni di importazione in Inghilterra.

€ 500/800

60/1



61

**TRE ALZATE, LONDRA, 1919**

in vermeil, basi circolari su cui poggiano i vassoietti con tese decorate da tralci d'uva, diam. cm 25,5 e cm 15,5, complessivi g 1675 (3)

€ 1.300/1.500

61





62

**TEIERA, LONDRA, 1845,  
ARGENTIERI PROBABILMENTE  
SAMUEL HAYNE E DUDLEY CATER**

di forma bombata, decorata da racemi vegetali e fiori, finale del coperchio realizzato come un uccellino su ramoscello, alt. cm 19,5, g 855

€ 1.000/1.500



63

**SERVITO DA TÈ, FRANCIA,  
FINE SECOLO XIX,  
ARGENTIERE EDMOND TETARD**

in argento sbalzato, composto di teiera, lattiera, zuccheriera e porta biscotti in cristallo, complessivi g 1830 (4)

€ 1.300/1.500



64

**CESTINA, LONDRA, 1812**

in argento, di forma rettangolare con angoli arrotondati,  
cm 32,5x25,5, g 1065

€ 800/1.200



65

**GRANDE TANKARD, LONDRA, 1841,  
ARGENTIERI EDWARD, EDWARD JUNIOR, JOHN  
AND W. BARNARD**

in argento, corpo cilindrico decorato da figura di discobolo  
incisa, presa a voluta, alt. cm 32, g 930

€ 1.000/1.500



66



66

**VERSATOIO, LONDRA, 1792,  
ARGENTIERE ROBERT SHARP**

base quadrangolare su quattro piedini terminanti a volute, beccuccio dritto, due anse geometriche, corpo decorato da stemma nobiliare con cartiglio iscritto *Omne Solum Fortt Patri*, alt. cm 52, g 2300

€ 1.200/1.500

67

**SCALDAVIVANDE, LONDRA, 1770**

di forma circolare con bordo sbalzato, sostegno e fornellino, Londra 1777, complessivi g 1270

€ 500/700

67





68

**COPPIA DI SALIERE, LONDRA 1755,  
ARGENTIERE WILLIAM PLUMMER**

di forma circolare con profilo sbalzato, tre piedini terminanti a zoccolo equino, g 110;

**COPPIA DI SALIERE, NAPOLI, 1830 CIRCA**

in argento, ciascuna poggiante su tre piedini con finali ad artiglio su sfera, complessivi g 149;

**COPPIA DI SALIERE, FIRENZE, 1840 CIRCA**

in argento, basi tripodi su cui poggiano le coppette circolari, bordi decorati da tralci di foglie, alt. cm 7,5, g 200 (6)

€ 1.000/1.500



69



69

**ZUCCHERIERA, COLMAR, SECOLO XIX**

in argento di forma ovale, corpo e coperchio sbalzati, quattro piedini a riccioli di foglie, finale del coperchio a boccio, g 235  
€ 900/1.200

70

**SERVITO DA TÈ E CAFFÈ, GERMANIA, INIZI SECOLO XX**

in argento, composto di guantiera con profilo a foglie lanceolate, teiera e caffettiera con prese a volute e finali dei coperchi a pigna, lattiera e zuccheriera, vassoio cm 70x39,5, complessivi g 4360, entro cassa in legno (5)  
€ 2.800/3.200

70





71

**COPPIA DI CANDELIERI, FERRARA, 1768,  
ARGENTIERE ANDREA LODI**

basi circolari sagomate, fusti a balaustro, alt. cm 19 (2)

**Bibliografia di confronto**

V. Donaver-R. Dabbene, *Argenti italiani del Settecento, punzoni di garanzia, punzoni degli argentieri*, Milano, 2000, p. 254, n. 2135

€ 3.500/4.500



72

**CUCCUMA, VENEZIA, 1840 CIRCA,  
ARGENTIERE MICHELE MARINONI**

in argento liscio, corpo lievemente bombato, presa sagomata, alt. cm 14,5, g 315

**Bibliografia di confronto**

V. Donaver-R. Dabbene, *Argenti italiani dell'Ottocento, volume secondo, punzoni di argentieri italiani*, Milano, 1989, p. 245, n. 1704

€ 500/700



73

**BOCCALE DA BIRRA, LONDRA, 1783,  
ARGENTIERE PROBABILMENTE JOHN CARTER**

corpo liscio di forma lievemente bombata, presa a voluta, alt. cm 15,5, g 525

€ 400/600

73





74



74

**PICCOLA TEIERA, LONDRA, 1825**

in argento, di forma sferica lievemente schiacciata, beccuccio mosso e presa a voluta, finale del coperchio a trottola, alt. cm 9,5, g 335

€ 900/1.200

75

**CALAMAIO, PARIGI, FINE SECOLO XVIII**

in argento, base ovale con bordo traforato, quattro piedini modellati a zampa ferina, pianetto con due boccette e un campanello da tavolo, cm 20x16, g 560

€ 500/700

75



76

**SAMOVAR, AUSTRIA, FINE SECOLO XIX**

in argento, corpo profilato da un tralcio di boccioli floreali, sostegno tripode su base circolare, beccuccio mosso, finale del coperchio a pigna

€ 1.000/1.500



77

77

**OLIERA, PARIGI, 1840 CIRCA,  
ARGENTIERE VEYRAT**

base rettangolare su quattro piedini a sfera, fusto a colonna rastremata, presa a volute contrapposte, alt. cm 31, g 525, completa di ampolle

€ 800/1.000



78

**SERVITO DI POSATE, SECOLO XX**

in argento, manici sagomati, composto di settantacinque pezzi, complessivi g 4520 (75)

*Composizione:* 12 forchette, 12 cucchiari, 12 coltelli, 6 coltelli da frutta, 6 forchette da frutta, 12 forchette da pesce, 1 ramaiole e 2 posate da portata

€ 1.200/1.500

78



79

**COPPIA DI CANDELIERI, ROMA, 1850 CIRCA,  
ARGENTIERE STEFANO BUGARINI II**

basi circolari, fusti realizzati come figure femminili alate che sostengono le bobeches, alt. cm 18,5, g 446 (2)

**Bibliografia di confronto**

C.G. Bulgari, *Argentieri Gemmari e Orafi d'Italia, volume I*, Roma 1980, p. 216 n. 322

€ 1.200/1.500



80

**OLIERA, FRANCIA, 1840 CIRCA**

in argento, base circolare con bordo traforato a foglie, porta ampolle con sostegni realizzati come mascheroni e tralci di vite, fusto modellato a figura femminile in abiti classici che sostiene un anello, alt. cm 28, g 635, completa di ampolle

€ 800/1.200



81



81

**CAFFETTIERA, PARIGI, 1830 CIRCA,  
ARGENTIERE GARREAU**

corpo piriforme decorato da stemma inciso, tre piedini a zampa ferina su sfera, beccuccio con finale zoomorfo presa del coperchio a pigna, alt. cm 32, g 740

€ 700/1.000

82



82

**BACILE, REGGIO EMILIA, SECOLO XVIII**

in argento di forma ovale sagomata, cm 44x32, g 1515

**Bibliografia di confronto**

V. Donaver-R. Dabbene, *Argenti italiani del Settecento, punzoni di garanzia, punzoni degli argentieri*, Milano, 2000, p. 170, n. 1304

€ 1.500/2.000

83

**CAFFETTIERA, FIRENZE, FINE SECOLO XVIII,  
ARGENTIERE GIOVAN BATTISTA STEFANI  
E GIOVAN BATTISTA NAVARRI**

in argento, corpo piriforme scanalato, manico in legno, alt. cm 25, g 745

**Bibliografia di confronto**

D.Liscia Bemporad, *Argenti fiorentini, volume I*, Firenze, 1993, p. 427, n. 134 e 173

€ 1.000/1.500

83



84

**COPPIA DI VASSOIETTI, FIRENZE, 1745 CIRCA,  
ARGENTIERE LUIGI SALVADORI, SAGGIATORE LORENZO LOI**

di forma quadrata con bordo sagomato, ciascuno poggiante su quattro piedini a volute, cm 24x24, complessivi g 1435 (2)

**Bibliografia di confronto**

V. Donaver-R. Dabbene, *Argenti italiani del Settecento, punzoni di garanzia, punzoni di argentieri*, Milano, 2000, pp. 197 e 199, nn. 1504 e 1523

€ 1.200/1.800



85



85

**VASCHETTA, BRESCIA, FINE SECOLO XVIII**

di forma ovale in argento con profilo perlinato, cm 15,5x11

**TRE VASCHETTE, FINE SECOLO XVIII**

di forma a navette due con profili perlinati e una con profilo a cordonetto, cm 13x8,5 e 9x6, complessivi g 426 (4)

€ 1.000/1.500

86

**COPPIA DI ALZATE, VENEZIA, FINE SECOLO XVIII**

di forma ovale, in argento con profilo baccellato, quattro piedini ad artiglio su sfera, cm 32x24, complessivi g 1161 (2)

€ 1.400/1.600

86





87

**EGOISTE, PADOVA, 1810 CIRCA**

in argento, di forma cilindrica, presa realizzata come una figura femminile alata, finale del coperchio modellato a ghianda, alt. cm 11, g 257

€ 1.000/1.500



88

**COPPIA DI CANDELIERI, FIRENZE, 1780 CIRCA,  
ASSAGGIATORE ZANOBI BIAGIONI**

in argento, basi circolari gradinate, fusti dritti, alt. cm 23,5,  
complessivi g 660. Recano alle basi due fori (2)

**Bibliografia di confronto**

V. Donaver-R. Dabbene, *Argenti italiani del Settecento, punzoni di garanzia,  
punzoni degli argentieri*, Milano, 2000, p. 195, n. 1474 e 1475

€ 1.000/1.500



89

**CESTINA, LONDRA, 1813**  
**ARGENTIERE WILLIAM BATEMAN**

di forma rettangolare con angoli arrotondati, piano decorato da dedica incisa, cm 30x20,5, g 915

€ 800/1.200



90

**TANKARD, LONDRA, 1748**

in argento, corpo liscio con coperchio a cupola, presa a voluta, alt. cm 19, g 780

€ 1.500/2.000



91



91

**TEIERA, LONDRA, 1766,  
ARGENTIERE WILLIAM SUDELL**

corpo piriforme decorato da stemma nobiliare con cartiglio inciso, volute e fiori sbalzati, presa in legno di forma sagomata, alt. cm 20, g 520. Decoro a sbalzo probabilmente eseguito in epoca posteriore

€ 800/1.200

92

**CINQUE PIATTI, LONDRA, 1764,  
ARGENTIERI SEPTIMUS&JAMES CREPELL  
ED ALTRO PIATTO, LONDRA, 1762**

in argento con tese sagomate decorate da baccellature e stemmi nobiliari, diam. cm 24, complessivi g 3410 (6)

€ 2.400/2.800

92



93



93

**COPPIA DI PORTA BICCHIERI, HANAU, FINE SECOLO XIX-INIZI SECOLO XX**

in argento traforato e decorato da scene galanti, completi di bicchieri in vetro blu, g 190 (2)

€ 300/500

94

**VELIERO, SECOLO XX**

in filigrana d'argento, alt. cm 20,5, g 218

**BOTTIGLIETTA, OLANDA, SECOLO XX**

in vetro con guarnizioni in argento, alt. cm 22 (2)

€ 500/700

94



94



95



95

**COPPIA DI VASCHE, LONDRA, 1887**

di forma ovale sagomata, in argento traforato, interno in vetro blu, cm 12x8, complessivi g 570 lordi. Recano i punzoni di importazione in Inghilterra (2)

€ 700/900

96

**SOPRAMMOBILE, SECOLO XX**

coppa in nautilus con montatura in argento, base circolare, alt. cm 21

€ 500/700

96



97



97

**VASCA CENTROTAVOLA, SECOLO XX**

in argento, di forma ovale sbalzata e decorata da volute, due anse a ricciolo, cm 45x24, g 1940

€ 500/700

98

**ZUPPIERA, 1950 CIRCA**

in argento di forma ovale, corpo baccellato e decorato da foglie in rilievo, anse realizzate come grifoni, finale del coperchio a volatile, cm 50x30,5, g 3025

€ 1.200/1.500

98



99



99

**COPPIA DI SALSIERE, INIZI SECOLO XX**

in argento, basi a vassoietto sagomato, due anse a volute di foglie contrapposte, cm 28x19, complessivi g 1870 (2)

€ 600/800

100

**SERVITO DI POSATE, GERMANIA, INIZI SECOLO XIX**

in argento, manici decorati da festoni di foglie con fiocchi, composto di ottantantanove pezzi, complessivi g 4000 (89)

*Composizione:* 12 forchette, 12 cucchiari, 12 coltelli, 12 coltelli da frutta, 12 cucchiari da frutta, 12 forchette da frutta, 12 cucchiari da tè, 1 ramaio, 2 posate da insalata, 1 coltellone, 1 pinza da zucchero

€ 1.000/1.500

100



101

**BOWL, BIRMINGHAM, 1908**

in argento, piede circolare e corpo decorato da fiori e fiocchi, diam. cm 29, g 995

€ 600/800

101



102

**COPPIA DI CANDELIERI,  
CITTÀ DI SHEFFIELD, 1820 CIRCA**

in argento, basi sagomate e decorate da volute, fusti a balaustro, basi appesantite, alt. cm 19,5 (2)

€ 1.000/1.500

102







103

**CRUET, INGHILTERRA,  
FINE SECOLO XIX**

in argento, base rettangolare con tesa decorata da volute, completo di sette ampolle, alt. cm 29, g 915

€ 1.200/1.500

104

**COPPA BIRMINGHAM, 1864,  
ARGENTIERE GEORGE RICHMOND  
COLLIS**

in argento sbalzato a volute e fiori, piede circolare, due anse sagomate, sul fronte dedica incisa "Presidentes Cup British legion Studley Branch Challenge Cup", alt. cm 30,5, g 1450

€ 1.500/2.000



105



105

**CALAMAIO, VENEZIA, INIZI SECOLO XVIII**

in argento composto di un vassoietto con bordo sagomato e due boccette con coperchio, complessivi g 390 (3)

€ 400/600

106

**COPPIA DI CANDELIERI, GENOVA, METÀ SECOLO XVIII**

in argento, basi circolari bombate, fusti scanalati e decorati da foglie lanceolate, alt. cm 28, complessivi g 790 (2)

€ 1.500/2.000

106



107

**MOSTARDIERA, TORINO, 1770 CIRCA,  
SAGGIATORI GIOVAN BATTISTA CARRON E CARLO MICHA**

base ovale sagomata poggiante su quattro piedini a volute, porta ampolle con finali dei coperchi realizzati come elementi vegetali, ampolle in vetro blu non pertinenti, cm 25x14, g 760;

**PICCOLA SALIERA, SECOLO XVIII**

in argento con interno in vetro (2)

**Bibliografia di confronto**

V. Donaver-R. Dabbene, *Argenti italiani del Settecento, punzoni di garanzia e punzoni di argentieri*, Milano, 2000, p. 16, nn. 22 e 26

€ 1.600/2.000



108



108

**DUE VASCHETTE, RISPETTIVAMENTE NIZZA FINE SECOLO XVIII E MANTOVA FINE SECOLO XVIII**

in argento, ciascuna di forma ovale sbalzata con profili sagomati, cm 18x14,5 e 14,5x11,5, complessivi g 285 (2)

€ 1.000/1.500

109

**VASSOINETTO, VENEZIA, SECOLO XVIII**

in argento di forma rettangolare sagomata, due anse a volute, cm 44x25, g 920

€ 1.300/1.600

109



110



110

**TRE SALIERE, AUGSBURG, 1763 CIRCA**

in argento di forma ovale, due con interni vermeil, complessivi g 225 (3)

€ 800/1.200

111

**COPPIA DI CANDELIERI, NORD EUROPA, FINE SECOLO XVIII**

in argento, basi circolari sagomate, fusti a balaustro, alt. cm 22, complessivi g 660 (2)

€ 1.000/1.500

111



112



112

**COPPIA DI BESAMIM, TIFLIS, 1894**

in argento, sostegni realizzati come musicanti, alt. cm 8,5,  
complessivi g 100 (2)

€ 800/1.000

113

**BOWL, SAN PIETROBURGO, FINE SECOLO XIX**

in argento, corpo scanalato e decorato da baccellature, diam. cm  
17, g 360

€ 400/600

113



114

**SALSIERA, MOSCA, 1778**

in argento di forma ovale con due anse realizzate a foglia, finale  
del coperchio con animali, completa di ramaiolo, cm 23x14, g 585

€ 500/800

114



115



115

**DICIOTTO POSATE DA FRUTTA, RUSSIA, 1875**

in argento, decorato da volute, complessivi g 940 lordi (18)

*Composizione:* 6 forchette, 6 coltelli, 6 cucchiari

€ 1.000/1.500

116

**VASSOINETTO, SAN PIETROBURGO, 1858**

di forma rettangolare, in argento con bordo sagomato, anse realizzate come nastri intrecciati, cm 39x23,5, g 625

€ 1.500/2.000

116



117



117

**PORTA AMPOLLE, LONDRA, 1922**

in vermeil a due alloggi con presa sagomata, completa di due ampolle con corpo in cristallo, alt. cm 15,5, g 1535 lordi

€ 800/1.000

118

**BICCHIERINO, MOSCA, 1864,  
ASSAGGIATORE VIKTOR VASILYEVICH SAVINSKY**

in argento decorato a niello con volute e fiori, alt. cm 7,5, g 84

€ 400/600

118



118



119

**COPPETTA, LONDRA, 1907**

di forma ovale, in argento sbalzato e traforato, cm 18x9, g 265

**DUE CUCCHIAI, LONDRA 1908 E GERMANIA  
INIZI SECOLO XX**

in argento, complessivi g 80 (3)

€ 400/600







120

**SCATOLINA MUSICALE, GERMANIA INIZI SECOLO XX**

di forma rettangolare sagomata, in argento riccamente decorato da volute, fiori e strumenti musicali, coperchio con riserva apribile da cui fuoriesce un uccellino policromo, cm 11x8,2

€ 2.000/2.500





121

**COPPIA DI CANDELIERI, MOSCA, INIZI SECOLO XX,  
ARGENTIERE CARL FABERGÉ**

in vermeil, basi quadrate e gradinate, fusti rastremati ornati da festoni, bobeches a vaso,  
alt. cm 20, complessivi g 1130 (2)

€ 2.500/3.500





122

**UOVO, MOSCA, 1892, ARGENTIERE PAVEL OVCHINNIKOV**

in vermeil e smalti nei toni del blu, verde, bianco e rosso, completo di sostegno, alt. cm 15,  
g 340

€ 2.000/2.500



123



123

**SCATOLINA, MOSCA, FINE SECOLO XIX**

in vermeil con decoro a smalti nei toni del rosso, celeste, verde, bianco e blu, cm 9x5,5, g 123

€ 500/700

124

**CINTURA, MOSCA, 1877**

in cuoio rivestito da placche in argento decorate a niello, lung. cm 75,5;

**CINTURA, RUSSIA, SECOLO XX**

in cuoio rivestito da placchette in vermeil decorato da smalti blu, celesti e verdi, lung. cm 93 (2)

€ 1.200/1.500

124



125

**BOMBONIERA, VIENNA, SECOLO XIX**

di forma circolare in cristallo con montatura in vermeil,  
diam. cm 10,4

€ 700/900

125



126



126

**BOMBONIERA, AUSTRIA UNGHERIA, SECOLO XIX**

di forma ovale bombata in argento decorato da piccole turchesi e  
narcisi, cm 9x7,5, g 107

€ 400/600

127

**PLACCA, SECOLO XIX**

in smalto raffigurante Atena, montatura in argento, Londra, 1833,  
profilata da strasse, cm 10x7

€ 300/400

127



128



128

**DUE BICCHIERINI A CALICE,  
SAN PIETROBURGO, FINE SECOLO XIX  
ED ALTRO BICCHIERINO CILINDRICO,  
RUSSIA, INIZI SECOLO XX**

in argento e smalti nei toni del blu, bianco, rosso e verde,  
alt. cm 9,4 e 6,3, complessivi g 318 (3)

€ 800/1.000

129

**VERSATOIO, RUSSIA, INIZI SECOLO XX**

in argento e smalti nei toni del blu, rosso, bianco e verde, corpo  
sferico con presa a voluta, alt. cm 22,5, g 435

€ 1.500/1.800

129



130

**TRE KOVSH, SAN PIETROBURGO, FINE SECOLO XIX**

in argento e smalti, alt. cm 4, complessivi g 158;

**KOVSH, RUSSIA, INIZI SECOLO XX**

in argento e smalti, quattro piedini a sfera, alt. cm 7,5, g 95,5 (4)

€ 800/1.000

130



131

**UNDICI CUCCHIAI, RUSSIA, INIZI SECOLO XX**

in argento e smalti nei toni del blu, azzurro, avorio, giallo e rosso,  
complessivi g 363 (11)

€ 1.000/1.500



132

132

**VASSOIETTO, MOSCA, 1895,  
ASSAGGIATORE ALEKSANDR ALEKSEYEVICH SVECHIN**

in argento, di forma circolare con tesa lobata, diam. cm 33,5, g 800  
€ 700/1.000



133

**SERVITO DI POSATE, SECOLO XX**

in argento con manici sagomati, composto di ottanta pezzi, entro scatola, complessivi g 4770 (81)

*Composizione:* 12 forchette, 12 coltelli, 6 cucchiari, 6 forchette e 6 coltelli da pesce, 6 forchette da frutta, 6 cucchiari da frutta, 6 coltelli da frutta, 6 forchettine da pasticceria, 2 cucchiaini da zucchero, 3 piccole posate da servizio, 8 posate da portata e 1 ramaiolo

€ 1.000/1.500

133





134

**COPPIA DI CANDELABRI, VIENNA, SECONDA METÀ SECOLO XIX**

in argento, basi circolari sagomate e gradinate, fusti a balaustro, quattro bracci ricurvi, complessive cinque luci, alt. cm 58, basi appesantite (2)

€ 4.000/5.000



135



135

**DUE EGOISTE, FRANCIA, 1840 CIRCA**

in argento, corpi piriformi poggianti su tre piedini, prese a voluta, finali dei coperchi modellati come fiori, alt. cm 18 e cm 16, complessivi g 590 (2)

€ 600/800

136



136

**OLIERA, FRANCIA, 1830 CIRCA,  
ARGENTIERE L. DUPRÉ**

base rettangolare poggiante su piedini realizzati a volute di foglie, porta ampolle con sostegni a vasi tra volatili, fusto lievemente sagomato con presa a volute contrapposte, alt. cm 33, g 710, completa di ampolle

€ 1.000/1.500

137



137

**CESTINA, LONDRA, 1844**

in argento, di forma ovale con ampia tesa traforata e decorata da spighe e fiori, cm 35x28, g 965;

**TEIERA, BIRMINGHAM, 1910**

in argento sbalzato, base ovale, presa sagomata in legno ebanizzato, alt. cm 27, g 635 (2)

€ 700/1.000

138

**CANDELIERE, NAPOLI, 1840 CIRCA,  
ARGENTIERE RAFFAELE RADENTE**

base tripode su tre piedini a semisfera di epoca posteriore, fusto a balaustro decorato da fiori, alt. cm 24, g 415

**Bibliografia di confronto**

V. Donaver-R.Dabbene, *Argenti italiani dell'Ottocento, volume secondo, punzoni di argentieri italiani*, Milano, 1989, p. 309, n. 2276

€ 1.000/1.500

138



139

**ELEGANTE CAFFETTIERA, PARIGI, 1789-1810,  
ARGENTIERE NICOLAS RICHARD MASSON**

corpo piriforme su tre piedini a zoccolo equino stilizzato, manico dritto in legno tornito, finale del coperchio a trottola, alt. cm 29, g 1210

€ 1.000/1.500

139



140

**SERVITO DI POSATE, SECOLO XX**

in argento, finali decorati da foglie lanceolate, composto di ottantanove pezzi, complessivi g 3740 (89)

*Composizione:* 12 forchette, 12 coltelli, 12 cucchiari, 12 cucchiaini da frutta, 12 forchette da frutta, 12 coltelli da frutta, 10 cucchiaini da tè, 2 cucchiaini d caffè, 1 ramaiolo, 1 forchettone ed 1 cucchiaio da portata, 2 posate da insalata,

€ 1.500/1.800

140



141



141

**COPPIA DI CANDELIERI, MILANO, SECOLO XIX**

in argento, basi decorate da motivo a palmette, alt. cm 23, g 670 (2)  
€ 500/700

142

**CAFFETTIERA, PARIGI, 1830 CIRCA**

in argento, corpo piriforme su tre piedi terminanti a zampa ferina, presa sagomata, beccuccio con finale a testa di animale, alt. cm 27, g 520

€ 600/800



142

143

**SERVITO DI POSATE, PARIGI, 1820 CIRCA**

in argento, manici decorati da monogramma GP inciso, composto di cinquantacinque pezzi, complessivi g 2520, entro scatola (56)

*Composizione:* 2 saliere ciascuna con cucchiaino, 1 ramaiolo, 1 coltellone ed 1 forchettone da arrosto, 12 forchette, 12 coltelli, 12 cucchiari e 12 cucchiari da tè

€ 2.000/2.500





144

**BROCCA E BACILE, VIENNA, INIZI SECOLO XIX**

in argento, il bacile di forma ovale con bordo decorato a baccellature, cm 36,5x26, il versatoio con corpo poggiate su base quadrata, presa a voluta, alt. cm 25, complessivi g 1625 (2)

€ 1.600/2.000



145



145

**CAFFETTIERA, PARIGI, 1830 CIRCA**

in argento, corpo piriforme su tre piedi terminanti a zampa ferina, presa sagomata, beccuccio con finale a testa di animale, alt. cm 25,440

€ 600/800

146



146

**COPPIA DI CANDELIERI, MILANO, 1830 CIRCA**

in argento, base circolare, fusto rastremato, alt. cm 27, basi appesantite

€ 500/700



147

147

**EGOISTE, ODENSE, INIZI SECOLO XIX**

in argento, corpo piriforme con presa dritta in legno

tornito, alt. cm

16,5, g 255

€ 500/800



148

**TEIERA, PARIGI, 1820 CIRCA**

in argento di forma sferica, beccuccio zoomorfo, finale del

coperchio a cigno, alt. cm 19, g 620

€ 1.500/2.000

148





149

**ALZATA, AUGSBURG, PRIMA METÀ SECOLO XVIII**

in argento, base ovale decorata con volute, fusto con nodo realizzato come un vaso a quattro anse, sottopiano con frutti e volute sbalzati, piano raffigurante la scena di Leda e il Cigno, alt. cm 35,5, g 2140

€ 2.500/3.000



150



150

**PALMATORIA, BOLOGNA, FINE SECOLO XVIII,  
ARGENTIERE PIETRO FONTANA**

di forma sagomata con presa decorata da monogramma inciso,  
lungh. cm 31, g 374

**Bibliografia di confronto**

V. Donaver-R. Dabbene, *Argenti italiani dell'Ottocento, volume secondo, punzoni di argentieri italiani*, Milano, 1989, p. 191, n. 1206

€ 600/800

151

**CIOCCOLATIERA, PROBABILMENTE LIONE,  
SECONDA METÀ SECOLO XVIII**

in argento, corpo piriforme, tre piedini a zoccolo equino stilizzato,  
presa laterale in legno tornito, alt. cm 26, g 755

€ 800/1.200

151



152

152

**COPPIA DI CANDELIERI, HANAU, FINE SECOLO XIX,  
ARGENTIERE LUDWIG NERESHEIMER & Co.**

in argento, basi circolari sagomate, fusto a balaustro, alt. cm 17,5,  
complessivi g 470 (2)

€ 1.200/1.500



153

**VASSOIO, ROMA, INIZI SECOLO XIX**

in argento di forma circolare con tesa sagomata, diam. cm 29, g 755

€ 1.000/1.500



154

**ALZATA, AUGSBURG, FINE SECOLO XVIII**

in argento di forma circolare sagomata, quattro piedini modellati a foglie, diam. cm 26, g 510

€ 1.200/1.500



155



155

**GRANDE CALICE, Breslau (Polonia), 1843**

in argento, base circolare bombata, fusto sagomato, coppa decorata da riserve ovali e nastri vegetali, alt. cm 31,5, g 1210

€ 800/1.200

156

156

**CAFFETTIERA, AUGSBURG, 1740 CIRCA**

in argento scanalato e decorato da volute e riserve con putti alati, manico in legno, alt. cm 24, g 705. La caffettiera è stata ripunzonata a Bologna nel 1820 circa

€ 800/1.200



157

**BACILE, LIEGI, 1744**

in argento di forma ovale sagomata, tesa decorata da stemma coronato inciso. cm 40x29,5, g 1030

€ 2.000/2.500



157







158

**ZUPPIERA, FIRENZE, 1830 CIRCA, ARGENTIERE GUADAGNI**

interno con fodera, anse a volute unite al corpo da foglie stilizzate, finale del coperchio a pigna, diam. cm 25,3, g 3765

**Bibliografia di confronto**

V. Donaver-R. Dabbene, *Argenti italiani dell'Ottocento, volume secondo, Punzoni di argentieri italiani*, Milano, 1989, p. 217

€ 3.500/4.500





159

159

**VERSATOIO, PARIGI, SECONDA METÀ,  
ARGENTIERE JACQUES ROETTIERS**

in argento, corpo piriforme con beccuccio e presa a voluta,  
alt. cm 21, g 390

**Bibliografia di confronto**

L. Carré, *Guide de l'amateur d'orfèvrerie française*, 1990

€ 800/1.200



160

**OLIERA, SICILIA, FINE SECOLO XVIII**

in argento, base ovale, porta ampolle con sostegni a lesene, presa  
realizzata come un serpente, completa di ampolle, alt. cm 22,5,  
g 520

€ 1.000/1.500

160



161

161

**CAFFETTIERA, ROMA, 1840 CIRCA,  
ARGENTIERE PIETRO OSSANI**

corpo piriforme sbalzato a baccellature, piede circolare, beccuccio sagomato e presa in legno a voluta, finale del coperchio a pigna, alt. cm 31, g 600

**Bibliografia di confronto**

C.G. Bulgari, *Argentieri, Gemmari e Orafi d'Italia, parte prima*, Roma, 1980, p. 216, n.788

V. Donaver- R. Dabbene, *Argenti italiani dell'Ottocento, volume secondo, punzoni di argentieri italiani*, p. 278, n. 1996

€ 1.200/1.500



162

**GUANTIERA, SICILIA, FINE SECOLO XVIII**

di forma rettangolare, in argento, bordo decorato a foglie, due anse in legno tornito, cm 67x36,5, g 2515

€ 2.500/3.000

162



163

**CALICE, ROMA, 1810 CIRCA,  
ARGENTIERE ROBERTO TOMBESI**

piede circolare gradinato decorato da foglie lanceolate e festoni con mascheroni, nodo piriforme, sottocoppa ornato da riserve e festoni, alt. cm 26, g 455

**Bibliografia di confronto**

V. Donaver-R. Dabbene, *Argenti italiani dell'Ottocento, volume secondo, punzoni di argentieri italiani*, Milano, 1989, p. 358, n. 2778

€ 700/1.000



164

**CONTENITORE PER INCENSO, TOSCANA,  
SECONDA METÀ SECOLO XIX,  
ARGENTIERE ONORATO PINI**

la parte superiore traforata e decorata da boccioli di rose, la parte inferiore da volute di foglie, manico in avorio, alt. cm 27, g 525;

**PORTAINCENSO, ROMA, 1820 CIRCA,  
ARGENTIERE PAOLO MARIANECCI**

fusto a balaustro su cui poggia un elemento ovoidale interamente traforato e terminante con figura di leone rampante, base circolare, alt. cm 24, g 199 (2)

**Bibliografia di confronto**

C.G. Bulgari, *Argentieri, Gemmari e Orafi d'Italia, Roma, parte prima*, Roma, 1980, n. 665, p. 94

V. Donaver-R. Dabbene, *Argenti italiani dell'Ottocento, Volume secondo, punzoni di argentieri italiani*, Milano, 1989, pp. 244 e 298, n. 1693 e 2182

€ 600/900

164



165

**CALICE, ROMA, 1850 CIRCA, ARGENTIERE STEFANO BUGARINI II**

in argento e vermeil, base circolare su cui poggiano tre cherubini suonatori, fusto con nodo piriforme, sottocoppa decorato da festoni che trattengono medaglioni con scene della Crocefissione, alt. cm 30,5, base appesantita

**Bibliografia di confronto**

C.G. Bulgari, *Argentieri Gemmari e Orafi d'Italia, volume I*, Roma 1980, p. 216 n. 322

€ 1.800/2.500



166

**BOCCALE, LONDRA 1768,  
ARGENTIERE WALTER TWEEDIE**

corpo decorato da paesaggio campestre, presa a voluta, alt. cm 12,  
g 325. Decoro a sbalzo probabilmente eseguito in epoca posteriore  
€ 800/1.200



166



167

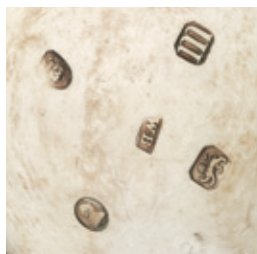


167

**TANKARD, LONDRA, 1787,  
ARGENTIERE WILLIAM BENNETT**

in argento, corpo decorato da scena bacchica con putti  
entro paesaggio, coperchio a cupola, presa sagomata, alt.  
cm 20, 5, g 1050. Decoro a sbalzo probabilmente eseguito  
in epoca posteriore

€ 1.200/1.500





168

**COPPA DA PORRIDGE, LONDRA, PROBABILMENTE 1665**

di forma bombata, in argento, corpo decorato da un leone ed un unicorno tra foglie, due anse realizzate come figura femminili, finale del coperchio a trottola, alt. cm, 17, g 755, entro scatola

€ 2.000/2.500



## DA UNA COLLEZIONE FIORENTINA

Lotti 169 - 170

169

### **PORTASTECCHINI, GENOVA, SECOLO XIX**

in argento realisticamente modellato come un pavone, alt. cm 14,5, g 110;

### **COPPIA DI CREMIERE, HANAU, FINE SECOLO XIX-INIZI SECOLO XX**

in argento realizzate con mucche, complessivi g 330 (6)

### **TRE PORTASTECCHINI, GERMANIA SECOLO XIX ED INIZI SECOLO XX**

in argento rispettivamente realizzati come un giovane marinaretto con timone, come un gentiluomo con cappello e gerla e come un gentiluomo con cappa che sostiene una fontana con volatile, alt. cm 11,5, 11 e cm 16, complessivi g 315;

€ 1.000/1.500





170

**COPPIA DI PORTASTECCHINI, VERCELLI, 1860 CIRCA,  
ARGENTIERE GIUSEPPE SAMBONETTI**

basi quadrate di gusto rocaille su cui poggiano un contadinello ed una contadinella con gerle, alt. cm 11,5 e 10, complessivi g 180;

**COPPIA DI PORTASTECCHINI, HANAU,  
FINE SECOLO XIX**

in argento, basi quadrate sagomate su cui poggiano due zuavi, alt. cm 13, complessivi g 104;

**TRE PORTASTECCHINI, NOVARA, SECOLO XIX**

in argento modellato a contadinelli, alt. cm 11,5, complessivi g 295 (7)

**Bibliografia di confronto**

V. Donaver-R. Dabbene, *Argenti italiani dell'Ottocento, volume secondo, punzoni di argentieri italiani*, p. 333, n. 2504

€ 1.000/1.500



171



171

**ZUCCHERIERA, GERMANIA, SECOLO XX**

in argento, coppetta in cristallo tagliato, due anse sagomate, finale del coperchio a pigna, alt. cm 18,5, g 500

€ 400/600

172

**SERVITO DI POSATE DA DOLCE,  
CITTÀ DI SHEFFIELD, 1899,  
ARGENTIERE ATKINS BROTHERS**

lame e rebbi in argento, manici sagomati in porcellana policroma, composto di quarantaquattro pezzi, entro cofanetto (45)

*Composizione:* 18 forchette, 18 coltelli, 8 posate da portata

€ 600/800

172



173



173

**CALAMAIO, LONDRA, 1895**

in argento e cristallo, composto di una grande bocchetta poggiante su un vassoio tondo decorato a fiori, diam. cm 23,5

€ 600/800

174

**ALZATA, LONDRA, 1884,  
ARGENTIERE MARTIN HALL & CO.**

in vermeil, piede circolare decorato da fiori e lesene di foglie, fusto con nodo a sfera, piatto con bordo sagomato e tesa ornata da mazzi di fiori e frutti, alt. cm 19, diam. cm 28, g 1210;

**COPPIA DI CUCCHIAI, LONDRA, 1917**

in vermeil, ciascuno con manici traforati a tralci d'uva, lungh. cm 22,5, g 245 (3)

€ 500/800

174



175



175

**BOCCALE, LONDRA, 1752, ARGENTIERE JAMES WILKS**

corpo decorato da scene di aratura dei campi, due alberi incorniciano una dedica incisa, presa a voluta, alt. cm 12, g 340  
Decoro a sbalzo probabilmente eseguito in epoca posteriore

€ 800/1.200

176

**TANKARD, NEWCASTLE, 1753, ARGENTIERE ISAAC COOKSON**

corpo decorato da paesaggio campestre con animali, coperchio a cupola, presa sagomata, alt. cm 19,5, g 705. Decoro a sbalzo probabilmente eseguito in epoca posteriore

€ 1.200/1.500

176





177

177

**BOCCALE, LONDRA, 1782,  
ARGENTIERE EDWARD FENNEL**

corpo decorato da volute e fiori a sbalzo, presa sagomata, alt. cm 15, g 424. Decoro a sbalzo probabilmente eseguito in epoca posteriore

€ 800/1.200



178



178

**TANKARD, LONDRA, 1787,  
ARGENTIERE HESTER BATEMAN**

in argento, corpo decorato da volute e fiori, coperchio a cupola, presa sagomata, alt. cm 20,5 g 660. Decoro a sbalzo probabilmente eseguito in epoca posteriore

€ 1.200/1.500



179



179

**TEIERA, CITTÀ DI SHEFFIELD, 1878**

in argento di forma sferica, corpo decorato da baccellature e monogramma inciso, presa in legno sagomata, alt. cm 12, g 380

€ 600/800

180

**SERVITO DA CAFFÈ,  
MADRAS (ATTUALE CHENNAI-INDIA),  
FINE SECOLO XIX, ARGENTIERE T.K. TAWKER & SONS**

composto di caffettiera, zuccheriera, lattiera, due tazzine con piattino, entro cofanetto con interno in velluto, completo di due cucchiaini ed una pinza da zucchero in metallo argentato non pertinenti, complessivi g 1030 (9)

€ 1.000/1.500

180



181



181

**COPPIA DI CANDELIERI, CITTÀ DI SHEFFIELD, 1788**

in argento, basi quadrate, fusto a colonna terminante con bobeches dal profilo perlinato, basi appesantite, alt. cm 25 (2)

€ 800/1.000

182

**SEI PIATTI, LONDRA, 1757**

in argento con tese sagomate e decorate da bacellature, diam. cm 24, g 3515 (6)

€ 1.500/2.000

182



183

**GRANDE SERVITO DA TÈ E CIOCCOLATA, CITTÀ DI SHEFFIELD,  
1910, ARGENTIERE JAMES DIXON & SONS**

composto di una grande guanteria di forma rettangolare, un samovar, una teiera, una  
cioccolatiera, una lattiera ed una zuccheriera, ognuno decorato con profili a volute e foglie  
e da stemma della famiglia Strozzi inciso, complessivi g 8790, entro scatola (7)

€ 5.000/6.000









184

184

**CAFFETTIERA, NAPOLI, SECOLO XIX**

in argento, corpo sbalzato e decorato a motivo delle "coccolette", presa in legno di forma sagomata, alt. cm 16, g 390

€ 700/1.000

185

**COPPIA DI CANDELABRI, ROMA, 1850 CIRCA, ARGENTIERE, FILIPPO PACETTI**

basi sagomate, fusti a balaustro, due bracci ricurvi, complessive tre luci, alt. cm 32. complessivi g 1210 (2)

**Bibliografia di confronto**

C. G. Bulgari, *Argentieri, Gemmari e orafi d'Italia, volume secondo*, Roma, 1987, p. 219, n. 791

€ 700/1.000



185

186



186

**OLIERA, PORTOGALLO O SPAGNA, FINE SECOLO XIX**

base rettangolare sagomata su piedini a palla, fusto a balaustro con presa a volute contrapposte, alt. 32, cm g 700, completa di ampolle

€ 850/1.000

187

**COPPIA DI CESTINE, MILANO, 1840 CIRCA, ARGENTIERE FRANCESCO LIVERTI**

di forma ovale con tese traforate a viticci e grappoli d'uva, anse modellate come volute contrapposte, cm 35x22, complessivi g 685 (2)

**Bibliografia di confronto**

V. Donaver-R. Dabbene, *Argenti italiani dell'Ottocento, volume secondo, punzoni di argentieri italiani*, Milano, 1989, p. 233, n. 1595

€ 800/1.200

187



188

**COPPIA DI PIATTI, PARIGI,  
FINE SECOLO XIX,  
ARGENTIERE ANDRÉ AUCOC**

in vermeil, tese sagomate, diam. cm 25,5,  
complessivi g 1065 (2)

€ 1.200/1.500

188



189

**SERVITO DA TOILETTE,  
FRANCIA, 1840 CIRCA**

in argento e cristallo, composto di  
quattordici flaconi, un versatoio, una  
bacinella ed uno specchio da tavolo, entro  
cofanetto (18)

€ 1.000/1.500

189



190



190

**CESTINA, LONDRA, 1814, ARGENTIERI PETER,  
ANN & WILLIAM BATEMAN**

di forma a *navette*, tesa decorata da festoni, interno con  
monogramma inciso, cm 39x27, g 890

€ 1.500/1.800

191

**COPPIA DI VASSOI, PARIGI, METÀ SECOLO XIX,  
ARGENTIERE EMILIE PUIFORCAT**

di forma ovale con profili perlinati, cm 50,5x35,5, complessivi g  
3880 (2)

€ 2.000/2.500

191



192

**VERSATOIO, PROBABILMENTE UNGHERIA, SECOLO XX**

in vermeil riccamente decorato da smalti nei toni del verde e del bianco e pietre, alt. cm  
23, g 905

€ 3.500/4.500



193

**VELIERO, PROBABILMENTE UNGHERIA, SECOLO XX**

in vermeil e smalti nei toni del rosso mattone e del blu, alt. cm 33,5, g 1555

€ 5.000/6.000



194



194

**COPPIA DI SALSIERE, SECOLO XIX**

in argento, ciascuna realizzata come una conchiglia, anse a volute con serpenti, cm 24x8, complessivi g 1225 (2)

€ 500/800

195

**VASCHETTA, PHILADELPHIA, INIZI SECOLO XX, ARGENTIERE J.E. CALDWELL&CO**

di forma ovale sagomata, in argento sterling, tesa decorata da volute e tralci vegetali, cm 29,5x22,5, g 515

€ 400/600

195



196



196

**ZUPPIERA, 1950 CIRCA**

in argento di forma ovale bombata, cm 33x25, g 2035

€ 700/900



197

197

**TEIERA, MILANO, SECOLO XIX**

in argento, corpo bombato e scanalato, beccuccio mosso, alt. cm 15, g 610

€ 400/600



198

**GRANDE VASSOIO, PROVIDENCE, STATI UNITI,  
FINE SECOLO XIX, ARGENTIERE W.W. DURGIN CO.**

in argento sterling, di forma circolare, piano inciso da monogramma,  
tesa traforata a fiocchi e nastri, diam. cm 47, g 2755

€ 2.000/2.500

198





200

**COPPIA DI CANDELABRI, FIRENZE, 1970 CIRCA**

in argento ciascuno a nove fiamme, fusto a balaustra, alt. cm 76, basi appesantite (2)

€ 5.000/6.000



201

201

**VASCA CENTROTAVOLA, GERMANIA,  
FINE SECOLO XIX**

in argento realisticamente modellata a cigno, lungh. cm 45, alt. cm 30, g 1460

€ 800/1.000



202



202

**SOPRAMMOBILE, NORD EUROPA,  
FINE SECOLO XIX**

in argento realizzato in forma di fagiano, lungh. cm 50, g 785

€ 800/1.000

203

203

**PAVONE, HANAU, INIZI SECOLO XX,  
ARGENTIERE JEAN L. SCHLINGLOFF**

in argento sterling, alt. cm 40, g 885

€ 1.000/1.500



204



204

**GALLO, PORTOGALLO, INIZI SECOLO XX**

in argento con testa apribile, alt. cm 27, g 1065

€ 1.000/1.500

205

**COPPIA DI GALLI, HANAU, INIZI SECOLO XX,  
ARGENTIERE JEAN L. SCHLINGLOF**

in argento sterling, alt. cm 35 e cm 26, complessivi g 1910 (2)

€ 1.500/2.000

205



206



208



208



206

**SCATOLINA, MOSCA, 1873,  
SAGGIATORE VIKTOR  
VASILYEVICH SAVINSKY**

in argento di forma rettangolare bombata,  
coperchio decorato da veduta, cm 13x8,2,  
g 210

€ 600/800

207

**DUE TABACCHIERE, FRANCIA E  
REGNO LOMBARDO VENETO,  
SECOLO XIX**

in argento, g 144

**TRE TABACCHIERE, BIRMINGHAM,  
1825,1838, 1856**

in argento, complessivi g 134

**TABACCHIERA, RUSSIA, SECOLO XIX**

in argento decorato a niello, g 42

**QUATTRO TABACCHIERE, SECOLO XX**

due in argento, una in argento e tartaruga  
e una in argento e pietra dura (10)

€ 600/800

208

**SCATOLINA, MOSCA, 1889**

in argento di forma rettangolare, coperchio  
decorato da raffigurazione di una troika,  
cm 8,7x5,2, g 98

**SCATOLINA, MOSCA,  
FINE SECOLO XIX**

in argento di forma rettangolare,  
interamente decorata da paesaggio con  
architetture, cm 9x5,8, g 148 (2)

€ 800/1.000

207



209

**PORTA SIGARETTE, CITTÀ DI SHEFFIELD, 1904,  
ARGENTIERE WALKER & HALL**

in argento e smalti, coperchio decorato con scena galante, cm  
12x9,5, g 165

€ 1.000/1.500

209



210



210

**BOMBONIERA, AUSTRIA, INIZI SECOLO XX**

in argento 935, di forma rettangolare, coperchio decorato in smalti  
con scena galante, cm 9x6,2, g 146

€ 700/1.000

211

**PORTA SIGARETTE, AUSTRIA-UNGHERIA,  
FINE SECOLO XIX**

in argento e smalto, di forma rettangolare, coperchio decorato da  
scena di cane a caccia in smalto, cm 9x6,5, g 183

€ 1.000/1.500

211



212



213



212

**COFANETTO PORTA GIOIE,  
TIFFANY, 1930 CIRCA**

di forma rettangolare, in argento decorato da volute e festoni, al centro monogramma iscritto, interno in velluto, cm 18,5x11,5

€ 1.000/1.500

213

**VERSATOIO, DANIMARCA,  
INIZI SECOLO XX**

in argento, corpo piriforme inciso a tralci vegetali, ansa a voluta, alt. cm 31, g 480

€ 500/700

214

**GRANDE GUANTIERA, CHRITOFLE,  
INIZI SECOLO XX**

in metallo argentato, piano decorato da fiori di gusto liberty, cm 77x49,5

€ 600/800

214





215



215

**STOPPINIERA, DANIMARCA, INIZI SECOLO XX,  
ARGENTIERE GEORGE JENSEN**

in argento sterling, base geometrica, presa a voluta, 168;

**PALETTA, COPENAGHEN, PRIMA METÀ SECOLO XX**

in argento, g 70 (2)

€ 500/700

216

**SERVITO DA TÈ E CAFFÈ, 1930 CIRCA,  
ARGENTERIA MIRACOLI**

in argento composto di teiera, caffettiera, lattiera e zuccheriera,  
corpi con scanalature, manici in avorio di forma geometrica,  
complessivi g 2530 (4)

€ 3.000/3.500

216



Volete guardare e/o partecipare alle nostre aste da qualsiasi parte del mondo vi troviate? È semplice e veloce:

1.

Per partecipare, registratevi nella sezione

**PANDOLFINI LIVE**

del nostro sito internet [www.pandolfini.it](http://www.pandolfini.it). Compilate il modulo con i vostri dati ed i documenti richiesti.

2.

Riceverete una mail che vi confermerà la vostra registrazione per poter partecipare alle nostre aste live.

3.

Il giorno dell'asta, un'ora prima dell'inizio della sessione, come cliente già registrato, riceverete una mail che informa dell'orario di inizio.

4.

Per partecipare ed offrire alle aste LIVE cliccate sul bottone

**ENTRA IN SALA**

e seguite le indicazioni di offerta.

5.

Per vedere una nostra asta dal vivo come ospite registratevi in

**MY PANDOLFINI** e cliccate sul link

**ENTRA IN SALA**

Per informazioni ed assistenza si prega di contattare il nostro ufficio al +39 055 23 408 88 oppure: [info@pandolfini.it](mailto:info@pandolfini.it)

*Would you like to watch and/or participate at our auctions wherever in the world you may be? It is quick and easy:*

1.

*To participate, sign up in the*

**PANDOLFINI LIVE**

*section of our website [www.pandolfini.it](http://www.pandolfini.it). Fill out the form with your personal data and the documents required.*

2.

*You will receive an e-mail of confirmation that will allow you to participate at our auctions.*

3.

*On the day of the auction, an hour before the beginning of the session, customers who have already signed up will receive an e-mail that will confirm the starting time.*

4.

*In order to participate and bid at our auctions click on the button*

**ENTER THE ROOM**

*and follow the instructions to offer.*

5.

*To watch our auctions in real time as a guest sign up in*

**MY PANDOLFINI** and click on the button

**ENTER THE ROOM**

*For any further information or assistance please contact our offices at +39 055 2340888 or via e-mail: [info@pandolfini.it](mailto:info@pandolfini.it).*

## CONDIZIONI GENERALI DI VENDITA

1. Pandolfini CASA D'ASTE S.r.l. è incaricata a vendere gli oggetti affidati in nome e per conto dei mandanti, come da atti registrati all'Ufficio I.V.A. di Firenze. Gli effetti della vendita influiscono direttamente sul Venditore e sul Compratore, senza assunzione di altra responsabilità da parte di Pandolfini CASA D'ASTE S.r.l. oltre a quelle derivanti dal mandato ricevuto.
2. L'acquirente corrisponderà un corrispettivo complessivo di Iva per ciascun lotto, pari al 25% sui primi €100.000 e di 22% sulla cifra eccedente.
3. Le vendite si effettuano al maggior offerente. Non sono accettati trasferimenti a terzi dei lotti già aggiudicati. Pandolfini CASA D'ASTE S.r.l. riterrà unicamente responsabile del pagamento l'aggiudicatario. Pertanto la partecipazione all'asta in nome e per conto di terzi dovrà essere preventivamente comunicata.
4. Le valutazioni in catalogo sono puramente indicative ed espresse in Euro. Le descrizioni riportate rappresentano un'opinione e sono puramente indicative e non implicano pertanto alcuna responsabilità da parte di Pandolfini CASA D'ASTE S.r.l. Eventuali contestazioni dovranno essere inoltrate in forma scritta entro 10 giorni e se ritenute valide comporteranno unicamente il rimborso della cifra pagata senza alcun'altra pretesa.
5. L'asta sarà preceduta da un'esposizione, durante la quale il Direttore della vendita sarà a disposizione per ogni chiarimento; l'esposizione ha lo scopo di far esaminare lo stato di conservazione e la qualità degli oggetti, nonché chiarire eventuali errori ed inesattezze riportate in catalogo. Tutti gli oggetti vengono venduti *come visti*.
6. Pandolfini CASA D'ASTE S.r.l. può accettare commissioni d'acquisto (offerte scritte e telefoniche) dei lotti in vendita su preciso mandato, per quanti non potranno essere presenti alla vendita. I lotti saranno sempre acquistati al prezzo più conveniente consentito da altre offerte sugli stessi lotti e dalle riserve registrate. Pandolfini CASA D'ASTE S.r.l. non si ritiene responsabile, pur adoperandosi con massimo scrupolo, per eventuali errori in cui dovesse incorrere nell'esecuzione di offerte (scritte o telefoniche). Nel compilare l'apposito modulo, l'offerente è pregato di controllare accuratamente i numeri dei lotti, le descrizioni e le cifre indicate. Non saranno accettati mandati di acquisto con offerte illimitate. La richiesta di partecipazione telefonica sarà accettata solo se formulata per iscritto prima della vendita. Nel caso di due offerte scritte identiche per lo stesso lotto, prevarrà quella ricevuta per prima.
7. Durante l'asta il Banditore ha la facoltà di riunire o separare i lotti.
8. I lotti sono aggiudicati dal Direttore della vendita; in caso di contestazioni, il lotto disputato viene rimesso all'incanto nella seduta stessa sulla base dell'ultima offerta raccolta. L'offerta effettuata in sala prevale sempre sulle commissioni d'acquisto di cui al n.6.
9. Il pagamento totale del prezzo di aggiudicazione dei diritti d'asta potrà essere immediatamente preteso da Pandolfini CASA D'ASTE S.r.l.; in ogni caso lo stesso dovrà essere effettuato entro e non oltre le ore 12.00 del giorno successivo alla vendita.
10. I lotti acquistati e pagati devono essere immediatamente ritirati. In caso contrario spetteranno tutti i diritti di custodia a Pandolfini CASA D'ASTE S.r.l. che sarà esonerata da qualsiasi responsabilità in relazione alla custodia e all'eventuale deterioramento degli oggetti. Il costo settimanale di magazzino ammonterà a euro 26,00.
11. Gli acquirenti sono tenuti all'osservanza di tutte le disposizioni legislative e regolamenti in vigore relativamente agli oggetti sottoposti a notifica, con particolare riferimento alla Legge n. 1089 del 1 giugno 1939. L'esportazione di oggetti è regolata dalla suddetta normativa e dalle leggi doganali e tributarie in vigore. Pandolfini CASA D'ASTE S.r.l. declina ogni responsabilità nei confronti degli acquirenti in ordine ad eventuali restrizioni all'esportazione dei lotti aggiudicati. L'aggiudicatario non potrà, in caso di esercizio del diritto di prelazione da parte dello Stato, pretendere da Pandolfini CASA D'ASTE S.r.l. o dal Venditore alcun rimborso od indennizzo.
12. Il Decreto Legislativo del 22 gennaio 2004 disciplina l'esportazione dei Beni Culturali al di fuori del territorio della Repubblica Italiana, mentre l'esportazione al di fuori della Comunità Europea è altresì assoggettata alla disciplina prevista dal Regolamento CEE n. 3911/92 del 9 dicembre 1992, come modificato dal Regolamento CEE n.2469/96 del 16 dicembre 1996 e dal Regolamento CEE n. 974/01 del 14 maggio 2001. Pandolfini CASA D'ASTE S.r.l. non risponde del rilascio dei relativi permessi previsti né può garantirne il rilascio. La mancata concessione delle suddette autorizzazioni non possono giustificare l'annullamento dell'acquisto né il mancato pagamento. Si ricorda che i reperti archeologici di provenienza italiana non possono essere esportati.
13. Le seguenti forme di pagamento potranno facilitare l'immediato ritiro di quanto acquistato:
  - a) contanti fino a 2.999 euro;
  - b) assegno circolare soggetto a preventiva verifica con l'istituto di emissione;
  - c) assegno bancario di conto corrente previo accordo con la direzione amministrativa della Pandolfini CASA D'ASTE S.r.l.;
  - d) bonifico bancario intestato a Pandolfini Casa d'Aste  
MONTE DEI PASCHI DI SIENA Via Sassetti, 4 - FIRENZE  
IBAN IT 25 D 01030 02827 000006496795 - Swift BIC PASCITM1W40
14. Il presente regolamento viene accettato automaticamente da quanti concorrono alla vendita all'asta. Per tutte le contestazioni è stabilita la competenza del Foro di Firenze.
15. I lotti contrassegnati con (\*) sono stati affidati da soggetti I.V.A. e pertanto assoggettati ad I.V.A. come segue: 22% sul corrispettivo netto d'asta e 22% sul prezzo di aggiudicazione.
16. I lotti contrassegnati con (λ) s'intendono corredati da attestato di libera di circolazione o attestato di avvenuta spedizione o importazione.
17. I lotti contrassegnati con ● sono assoggettati al diritto di seguito.

## COME PARTECIPARE ALL'ASTA

---

Le aste sono aperte al pubblico e senza alcun obbligo di acquisto. I lotti sono solitamente venduti in ordine numerico progressivo come riportati in catalogo. Il ritmo di vendita è indicativamente di 90 - 100 lotti l'ora ma può variare a seconda della natura degli oggetti.

### Offerte scritte e telefoniche

---

Nel caso non sia possibile presenziare all'asta, Pandolfini CASA D'ASTE potrà concorrere per Vostro conto all'acquisto dei lotti.

Per accedere a questo servizio, del tutto gratuito, dovrete inoltrare l'apposito modulo che troverete in fondo al catalogo o presso i ns. uffici con allegato la fotocopia di un documento d'identità. I lotti saranno eventualmente acquistati al minor prezzo reso possibile dalle altre offerte in sala.

In caso di offerte dello stesso importo sullo stesso lotto, avrà precedenza quella ricevuta per prima. Pandolfini CASA D'ASTE S.r.l. offre inoltre ai propri clienti la possibilità di essere contattati telefonicamente durante l'asta per concorrere all'acquisto dei lotti proposti.

Sarà sufficiente inoltrare richiesta scritta che dovrà pervenire entro le ore 12:00 del giorno di vendita. Detto servizio sarà garantito nei limiti della disposizione delle linee al momento ed in ordine di ricevimento delle richieste.

Per quanto detto si consiglia di segnalare comunque un'offerta che ci consentirà di agire per Vostro conto esclusivamente nel caso in cui fosse impossibile contattarvi.

### Rilanci

---

Il prezzo di partenza è solitamente inferiore alla stima indicata in catalogo ed i rilanci sono indicativamente pari al 10% dell'ultima battuta.

In ogni caso il Banditore potrà variare i rilanci nel corso dell'asta.

### Ritiro lotti

---

I lotti pagati nei tempi e modi sopra riportati dovranno, salvo accordi contrari, essere immediatamente ritirati.

Su precise indicazioni scritte da parte dell'acquirente Pandolfini CASA D'ASTE S.r.l. potrà, a spese e rischio dello stesso, curare i servizi d'imballaggio e trasporto.

*Per altre informazioni si rimanda alle Condizioni Generali di Vendita.*

### Pagamenti

---

Il pagamento dei lotti dovrà essere effettuato, in €, entro il giorno successivo alla vendita, con una delle seguenti forme:

- contanti fino a 2.999 euro
- assegno circolare non trasferibile o assegno bancario previo accordo con la Direzione amministrativa.  
intestato a:  
Pandolfini CASA D'ASTE S.r.l.
- bonifico bancario presso:  
BANCA MONTE DEI PASCHI DI SIENA  
Via Sassetti, 4 - FIRENZE  
IBAN IT 25 D 01030 02827 000006496795  
intestato a Pandolfini Casa d'Aste  
Swift BIC PASCITM1W40

**Pandolfini CASA D'ASTE S.r.l. agisce per conto dei venditori in virtù di un mandato con rappresentanza e pertanto non si sostituisce ai terzi nei rapporti contabili.**

**I lotti venduti da Soggetti I.V.A. saranno fatturati da quest'ultimi agli acquirenti.**

**La ns. fattura, pur riportando per quietanza gli importi relativi ad aggiudicazione ed I.V.A., è costituita unicamente dalla parte appositamente evidenziata.**

## ACQUISTARE DA PANDOLFINI

---

Le stime in catalogo sono espresse in Euro (€).

Dette valutazioni, puramente indicative, si basano sui prezzo medio di mercato di opere comparabili, nonché sullo stato di conservazione e sulle qualità dell'oggetto stesso.

I cataloghi Pandolfini includono riferimenti alle condizioni delle opere solo nelle descrizioni di opere multiple (quali stampe, libri, vini e monete).

Si prega di contattare l'esperto del dipartimento per richiedere un condition report di un lotto particolare. I lotti venduti nelle nostre aste saranno raramente, per natura, in un perfetto stato di conservazione, ma potrebbero presentare, a causa della loro natura e della loro antichità, segni di usura, danni, altre imperfezioni, restauri o riparazioni. Qualsiasi riferimento alle condizioni dell'opera nella scheda di catalogo non equivale a una completa descrizione dello stato di conservazione. I condition report sono solitamente disponibili su richiesta e completano la scheda di catalogo. Nella descrizione dei lotti, il nostro personale valuta lo stato di conservazione in conformità alla stima dell'oggetto e alla natura dell'asta in cui è inserito. Qualsiasi affermazione sulla natura fisica del lotto e sulle sue condizioni nel catalogo, nel condition report o altrove è fatta con onestà e attenzione. Tuttavia il personale di Pandolfini non ha la formazione professionale del restauratore e ne consegue che ciascuna affermazione non potrà essere esaustiva. Consigliamo sempre la visione diretta dell'opera e, nel caso di lotti di particolare valore, di avvalersi del parere di un restauratore o di un consulente di fiducia prima di effettuare un'offerta.

Ogni asserzione relativa all'autore, attribuzione dell'opera, data, origine, provenienza e condizioni costituisce un'opinione e non un dato di fatto.

Si precisano di seguito per le attribuzioni:

1. ANDREA DEL SARTO: a nostro parere opera dell'artista.
2. ATTRIBUITO AD ANDREA DEL SARTO: è nostra opinione che l'opera sia stata eseguita dall'artista, ma con un certo grado d'incertezza.
3. BOTTEGA DI ANDREA DEL SARTO: opera eseguita da mano sconosciuta ma nell'ambito della bottega dell'artista, realizzata o meno sotto la direzione dello stesso.
4. CERCHIA DI ANDREA DEL SARTO: a ns. parere opera eseguita da soggetto non identificato, con connotati associabili al suddetto artista. E' possibile che si tratti di un allievo.
5. STILE DI ...; SEGUACE DI ...; opera di un pittore che lavora seguendo lo stile dell'artista; può trattarsi di un allievo come di altro artista contemporaneo o quasi.
6. MANIERA DI ANDREA DEL SARTO: opera eseguita nello stile dell'artista ma in epoca successiva.
7. DA ANDREA DEL SARTO: copia di un dipinto conosciuto dell'artista.
8. IN STILE ...: opera eseguita nello stile indicato ma di epoca successiva.
9. I termini firmato e/o datato e/o siglato, significano che quanto riportato è di mano dell'artista.
10. Il termine recante firma e/o data significa che, a ns. parere, quanto sopra sembra aggiunto successivamente o da altra mano.
11. Le dimensioni dei dipinti indicano prima l'altezza e poi la base e sono espresse in cm. Le dimensioni delle opere su carta sono invece espresse in mm.
12. I dipinti s'intendono incorniciati se non altrimenti specificato.
13. I lotti contrassegnati con (λ) s'intendono corredati da attestato di libera di circolazione o attestato di temporanea importazione artistica in Italia.
14. Il peso degli oggetti in argento è calcolato al netto delle parti in metallo, vetro e cristallo. Per gli argenti con basi appesantite il peso non è riportato.
15. I lotti contrassegnati con ● sono assoggettati al diritto di seguito.

## CORRISPETTIVO D'ASTA E I.V.A.

---

### Corrispettivo d'asta

L'acquirente corrisponderà un corrispettivo d'asta calcolato sul prezzo di aggiudicazione di ogni lotto come segue:

20,49% sui primi € 100.000 e 18,03% sulla cifra eccedente € 100.000.

A tale corrispettivo dovrà essere aggiunta l'I.V.A. del 22% oltre a quella eventualmente dovuta sull'aggiudicazione (vedere di seguito paragrafo Imposta Valore Aggiunto).

### Imposta Valore Aggiunto

L'I.V.A. dovuta dall'acquirente è pari al: 22% sul corrispettivo netto d'asta. Pertanto il prezzo finale sarà costituito dalla somma dell'aggiudicazione e di una percentuale complessiva del 25 % sui primi €100.000 e del 22% sulla cifra eccedente.

### Lotti contrassegnati in catalogo

I lotti contrassegnati con (\*) sono stati affidati da soggetti I.V.A. e pertanto assoggettati ad I.V.A. come segue:

22% sul corrispettivo netto d'asta e  
22% sul prezzo di aggiudicazione.

In questo caso sul prezzo di aggiudicazione verrà calcolata una percentuale del 47% sui primi € 100.000 e del 44% sulla cifra eccedente.

## ACQUISTARE DA PANDOLFINI

### Diritto di seguito

Il decreto Legislativo n. 118 del 13 febbraio 2006 ha introdotto il diritto degli autori di opere e di manoscritti, e dei loro eredi, ad un compenso sul prezzo di ogni vendita, successiva alla prima, dell'opera originale, il c.d. "diritto di seguito".

Detto compenso è dovuto nel caso il prezzo di vendita non sia inferiore ad € 3.000 ed è così determinato

- a) 4% per la parte del prezzo di vendita compresa tra € 3.000 ed € 50.000;
- b) 3% per la parte del prezzo di vendita compresa tra € 50.000,01 ed € 200.000;
- c) 1% per la parte del prezzo di vendita compresa tra € 200.000,01 ed € 350.000;
- d) 0,5% per la parte del prezzo di vendita compresa tra € 350.000,01 ed € 500.000;
- e) 0,25% per la parte del prezzo di vendita superiore ad € 500.000.

Pandolfini Casa d'Aste è tenuta a versare il "diritto di seguito" per conto dei venditori alla Società italiana degli autori ed editori (SIAE).

Nel caso il lotto sia soggetto al c.d. "diritto di seguito" ai sensi dell'art. 144 della legge 633/41, l'aggiudicatario s'impegna a corrispondere, oltre all'aggiudicazione, alle commissioni d'asta ed alle altre spese eventualmente gravanti, anche l'importo che spetterebbe al Venditore pagare ai sensi dell'art. 152 L. 633/41, che Pandolfini s'impegna a versare al soggetto incaricato delle riscossione.

## VENDERE DA PANDOLFINI

### Valutazioni

Presso gli uffici di Pandolfini CASA D'ASTE S.r.l. è possibile, su appuntamento, ottenere una valutazione gratuita dei Vostri oggetti.

In alternativa, potrete inviare una fotografia corredata di tutte le informazioni utili alla valutazione, in base alla quale i ns. esperti potranno fornire un valore di stima indicativo.

### Mandato per la vendita

Qualora decidiate di affidare gli oggetti per la vendita, il personale Pandolfini Vi assisterà in tutte le procedure.

Alla consegna degli oggetti Vi verrà rilasciato un documento (mandato a vendere) contenente la lista degli oggetti, i prezzi di riserva, la commissione e gli eventuali costi per assicurazione, foto e trasporto.

Dovranno essere forniti un documento d'identità ed il codice fiscale per l'annotazione sui registri di P.S. conservati presso gli uffici Pandolfini.

Il mandato a vendere è con rappresentanza e pertanto Pandolfini CASA D'ASTE S.r.l. non si sostituisce al mandante nei rapporti con i terzi. I soggetti obbligati all'emissione di fattura riceveranno, unitamente al rendiconto, elenco dei nominativi degli acquirenti per procedere alla fatturazione.

### Riserva

Il prezzo di riserva è l'importo minimo (al lordo delle commissioni) al quale l'oggetto affidato può essere venduto.

Detto importo è strettamente riservato e sarà tutelato dal Banditore in sede d'asta.

Qualora detto prezzo non venga raggiunto, il lotto risulterà invenduto.

### Liquidazione del ricavato

Trascorsi circa 35 giorni dalla data dell'asta, e comunque una volta ultimate le operazioni d'incasso, provvederemo alla liquidazione, dietro emissione di una fattura contenente in dettaglio le commissioni e le altre spese addebitate.

### Commissioni

Sui lotti venduti Pandolfini CASA D'ASTE S.r.l. applicherà una commissione del 13% (oltre ad I.V.A.) mediante detrazione dal ricavato.



## CONDITIONS OF SALE

1. Pandolfini CASA D'ASTE S.r.l. is entrusted with objects to be sold in the name and on behalf of the consignors, as stated in the deeds registered in the V.A.T. Office of Florence. The effects of this sale involve only the Seller and the Purchaser, without any liability on the part of Pandolfini CASA D'ASTE S.r.l. other than that relating to the mandate received.
2. The purchaser will pay for each lot an auction fee including V.A.T., equivalent to 25% on the first €100.000 and to 22% for any exceeding amount.
3. The objects will be sold to the highest bidder. The transfer of a sold lot to a third party will not be accepted. Pandolfini CASA D'ASTE S.r.l. will hold the successful bidder solely responsible for the payment. Notification of the participation at the auction in the name and on behalf of a third party is therefore required in advance.
4. The estimates in the catalogue are purely indicative and are expressed in euros. The descriptions of the lots are to be considered no more than an opinion and are purely indicative, and do not therefore entail any liability on the part of Pandolfini CASA D'ASTE S.r.l. Any complaints should be sent in writing within 10 days, and if considered valid, will entail solely the reimbursement of the amount paid without any further claim.
5. The auction will be preceded by an exhibition, during which the specialist in charge of the sale will be available for any enquiries; the object of the exhibition is to allow the prospective bidder to inspect the condition and the quality of the objects, as well as clarifying any possible errors or inaccuracies in the catalogue. All the objects are "sold as seen".
6. Pandolfini CASA D'ASTE S.r.l. may accept absentee and telephone bids for the objects on sale on behalf of persons who are unable to attend the auction. The lots will still be purchased at the best price, in compliance with other bids for the same lots and with the registered reserves. Though operating with extreme care, Pandolfini CASA D'ASTE S.r.l. cannot be held responsible for any possible mistakes in managing absentee or telephone bids. We advise the bidder to carefully check the numbers of the lots, the descriptions and the bids indicated when filling in the relevant form. We cannot accept absentee bids of an unlimited amount. The request of telephone bidding will be accepted only if submitted in writing before the sale. In case of two identical absentee bids for the same lot, priority will be given to the first one received.
7. During the auction the Auctioneer is entitled to combine or to separate the lots.
8. The lots are sold by the Auctioneer; in case of dispute, the contested lot will be re-offered in the same auction starting from the last bid received. A bid placed in the salesroom will always prevail over an absentee bid, as in n. 6.
9. Pandolfini CASA D'ASTE S.r.l. may immediately request the payment of the final price, including the buyer's premium; it is due to be paid however no later than 12 p.m. of the day following the auction.
10. Purchased and paid for lots must be collected immediately. Failing this, Pandolfini CASA D'ASTE S.r.l.'s will be entitled to storage charges, and will be exempt from any liability for storage or possible damage to sold objects. The weekly storage fee will amount to €26.00.
11. Purchasers must observe all legislative measures and regulations currently in force regarding notified objects, with reference to Law n. 1089 dated 1st June 1939. The exportation of objects is determined by the aforementioned regulation and by the customs and taxation laws in force. Pandolfini CASA D'ASTE S.r.l. refuses any responsibility towards purchasers regarding exportation restrictions on the purchased lots. Should the State exercise the right of pre-emption, no refund or compensation will be due either to the purchaser on the part of Pandolfini CASA D'ASTE S.r.l. or to the Seller.
12. The Legislative Decree dated 22nd January 2004 regulates the exportation of objects of cultural interest outside Italy, while exportation outside the European Community is regulated by the EEC Regulation n. 3911/92 dated 9th December 1992, as modified by the EEC Regulation n. 2469/96 dated 16th December 1996 and by the EEC Regulation n. 974/01 dated 14th May 2001. Pandolfini CASA D'ASTE S.r.l. shall not be considered responsible for, and cannot guarantee, the issuing of relevant permits. Should these permits not be granted, Pandolfini CASA D'ASTE S.r.l. cannot accept the cancellation of the purchase or the refusal to pay.
13. The following payment methods will facilitate the immediate collection of the purchased lot:
  - a) cash up to € 2.999;
  - b) bank draft subjected to previous verification at the bank which issued it;
  - c) personal cheque by previous agreement with the administrative office of Pandolfini CASA D'ASTE S.r.l.;
  - d) bank transfer:  
MONTE DEI PASCHI DI SIENA Via Sassetti, 4 - FIRENZE  
IBAN IT 25 D 01030 02827 000006496795 - Swift BIC PASCITM1W40
14. Those participating in the sale will be automatically bound by these Terms and Conditions. The Court of Florence has jurisdiction over possible complaints.
15. Lots with the symbol (\*) have been entrusted by Consignors subject to V.A.T. and are therefore subject to V.A.T. as follows: 22% payable on the hammer price and 22% on the final price.
16. For lots with the symbol (λ), an export licence or a temporary importation licence is available.
17. Lots with the symbol ● are subjected to the "resale right".



## AUCTIONS

---

Auctions are open to the public without any obligation to bid. The lots are usually sold in numerical order as listed in the catalogue. Approximately 90-100 lots are sold per hour, but this figure can vary depending on the nature of the objects.

### Absentee bids and telephone bids

---

If it's not possible for the bidder to attend the auction in person, Pandolfini CASA D'ASTE S.r.l. will execute the bid on your behalf.

To have access to this free service you will need to send us a photocopy of some form of ID and the relevant form that you will find at the end of the catalogue or in our offices. The lots will be purchased at the best possible price depending on the other bids in the salesroom.

In the event of bids of equal amount, the first one to be placed will have the priority. Pandolfini CASA D'ASTE S.r.l. offers its clients the possibility to be contacted by telephone during the auction to participate in the sale. You will need to send a written request before 12 p.m. of the day of the sale. This service is guaranteed depending on the lines available at the time, and according to the order of arrival of the requests.

We therefore advise clients to place a bid that will allow us to execute it on their behalf only when it is not possible to contact them.

### Bids

---

The starting price is usually lower than the estimate stated in the catalogue, and each raising will be approximately 10% of the previous bid.

The raising of the bid during the auction is, in any case at the sole discretion of the auctioneer.

### Collection of lots

---

The lots paid for following the aforementioned procedures must be collected immediately, unless other agreements have been taken with the auction house.

Pandolfini CASA D'ASTE S.r.l. may, following the precise, written indications of the Purchaser, attend to the packing and shipping of the lots at the Purchaser's risk and expense.

*For any other information please see General Conditions of Sale.*

### Payment

---

The payment of the lots is due, in EUR, the day following the sale, in any of the following ways:

- cash up to € 2.999
- non-transferable bank draft or personal cheque with prior consent from the administrative office, made payable to:  
Pandolfini CASA D'ASTE S.r.l.
- bank transfer to: BANCA MONTE DEI PASCHI  
DI SIENA Filiale 1874 Sede di Firenze:  
Via del Corso, 6 Codice  
IBAN: IT 25 D 01030 02827 000006496795,  
Swift BIC - PASCITM1W40

**Pandolfini CASA D'ASTE S.r.l. acts on behalf of the Consignor on the basis of a mandate, and does not substitute third parties regarding payments. For lots sold by V.A.T. payers, an invoice will be issued to the purchaser by the seller. Our invoice, though you will find reported the hammer price and the V.A.T., is only made up of the amount highlighted.**

## BUYING AT PANDOLFINI

---

The estimates in the catalogue are expressed in Euros (€). These estimates are purely indicative and are based on the mean price of comparable pieces on the market, on the condition and on the characteristics of the object itself.

The catalogues of Pandolfini include information on the condition of the objects only when describing multiple lots (such as prints, books, coins and bottles of wine). Please request a condition report of the lot you are interested in from the specialist in charge.

Lots sold in our auctions will rarely be in perfect condition and may show, due to their nature and age, signs of wear, damage, restoration or repair and other imperfections. Any reference to the condition of the object in the catalogue is not equivalent to a complete description of its condition. Condition reports are usually available on request and complete the catalogue entries. In the description of the lots, our staff judges the condition of the object in accordance with its estimate and the kind of auction in which it has been included. Any statement in the catalogue, in the condition report or elsewhere, regarding the physical nature of the lot and its condition, is given honestly and scrupulously. The staff of Pandolfini however does not have the professional training of a restorer: any statement therefore should not be considered exhaustive. Potential purchasers are always advised to inspect the object in person and, in the case of lots of particular value, to ask the opinion of a restorer or of a trusted consultant before placing a bid.

Any statement regarding the author, the attribution of the work, dating, origin, provenance and condition is to be considered a simple opinion and not an actual fact.

As concerning attributions, please note that:

1. ANDREA DEL SARTO: in our opinion a work by the artist.
2. ATTRIBUTED TO ANDREA DEL SARTO: in our opinion the work was executed by the artist, but with a degree of uncertainty.
3. ANDREA DEL SARTO'S WORKSHOP: work executed by an unknown artist in the workshop of the artist, whether or not under his direction.
4. ANDREA DEL SARTO'S CIRCLE: in our opinion a work executed by an unidentifiable artist, with characteristics referable to the aforementioned artist. He may be a pupil.
5. STYLE OF...; FOLLOWER OF...; a work by a painter who adheres to the style of the artist: he could be a pupil or another contemporary, or almost contemporary, artist.
6. MANNER OF ANDREA DEL SARTO: work executed imitating the style of the artist, but at a later date.
7. FROM ANDREA DEL SARTO: copy from a painting known to be by the artist.
8. IN THE STYLE OF...: work executed in the style specified, but from a later date.
9. The terms signed and/or dated and/or initialled means that it was done by the artist himself.
10. The term bearing the signature and/or date means that, in our opinion, the writing was added at a later date or by a different hand.
11. In the measurements of the paintings, expressed in cm, height comes before base. The size of works on paper is instead expressed in mm.
12. If not specified, paintings are to be considered framed.
13. For lots with the symbol (λ), an export licence or a temporary importation licence is available.
14. The weight of silver objects is a net weight, excluding metal, glass and crystal parts. The weight of silver objects with a weighted base will not be indicated.
15. Lots with the symbol ● are subjected to the "resale right".

## BUYER'S PREMIUM AND V.A.T.

---

### Buyer's premium

The purchaser will pay a buyer's premium that is added to the hammer price of every lot and calculated as follows: 20.49% on the first €100.000 and 18.03% on any amount exceeding €100.000. These rates do not include the 22% V.A.T. in addition also to the V.A.T. that may be due on the hammer price (see the following paragraph Value Added Tax).

### Value Added Tax

The purchaser will pay 22%VAT on the buyer's premium. The final price is therefore composed of the hammer price plus a total of 25% on the first €100.000 and 22% on any amount exceeding €100.000.

### Lots with symbol

Lots with the symbol (\*) have been entrusted by Consignors subject to V.A.T. and are therefore subject to V.A.T. as follows:

22% on the hammer price and 22% on the final price.

In this case the percentage will be 47% on the first €100.000 and 44% on any amount exceeding €100.000.

## BUYING AT PANDOLFINI

---

### Resale right

The Legislative Decree n. 118 dated 13th February 2006 introduced the right for authors of works of art and manuscripts, and for their heirs, to receive a remuneration from the price of any sale after the first, of the original work: this is the so-called "resale right".

This payment is due for selling prices over €3.000 and is determined as follows:

- a) % for the portion of the selling price between € 3.000 and € 50.000;
- b) 3 % for the portion of the selling price between € 50.000,01 and € 200.000;
- c) 1 % for the portion of the selling price between € 200.000,01 and € 350.000;
- d) 0,5 % for the portion of the selling price between € 350.000,01 and € 500.000;
- e) 0,25 % for the portion of the selling price exceeding € 500.000.

Pandolfini CASA D'ASTE S.r.l. is liable to pay the "resale right" on the sellers' behalf to the Società Italiana degli Autori ed Editori (SIAE).

Should the lot be subjected to the "resale right" in accordance with the art. 144 of the law 633/41, the purchaser will pay, in addition to the hammer price, to the commission and to other possible expenses, the amount that would be due to the Seller in accordance with the art. 152 of the law 633/41, that Pandolfini will pay to the subject authorized to collect it.

## SELLING THROUGH PANDOLFINI

---

### Evaluations

You can ask for a free evaluation of your objects by fixing an appointment at the headquarters of Pandolfini CASA D'ASTE S.r.l. Alternatively, you may send us a photograph of the objects and any information which could be useful: our specialists will then express an indicative evaluation.

### Mandate of sale

If you should decide to entrust your objects to us, the Pandolfini staff will assist you through the entire process. Upon delivery of the objects you will receive a document (mandate of sale) which includes a list of the objects, the reserves, our commission and possible costs for insurance, photographs and shipping. We will need some form of ID and your date and place of birth for the registration in the P.S. registers in the offices of Pandolfini. The mandate of sale is a mandate of representation: therefore Pandolfini CASA D'ASTE S.r.l. cannot substitute the seller in his relations with third parties. Sellers who have to issue invoices will receive, with our invoice, the list of the purchasers in order to proceed with the invoicing.

### Reserve

The reserve is the minimum amount (commission included) at which an object can be sold. This sum is strictly confidential and the auctioneer will ensure it remains so it during the auction. If the reserve is not reached, the lot will remain unsold.

### Payment

You will receive payment within 35 working days from the day of the sale, provided the payment on behalf of the purchaser is complete, with the issue of a detailed invoice reporting commissions and any other charges applicable.

### Commission

Pandolfini CASA D'ASTE S.r.l. will apply a 13% (plus V.A.T.) commission which will be deducted from the hammer price.

Cognome | Surname \_\_\_\_\_

Nome | Name \_\_\_\_\_

Ragione Sociale | Company Name \_\_\_\_\_

@EMAIL \_\_\_\_\_

Indirizzo | Address \_\_\_\_\_

Città | City \_\_\_\_\_

C.A.P. | Zip Code \_\_\_\_\_

Telefono Ab. | Phone \_\_\_\_\_

Fax \_\_\_\_\_

Cell. | Mobile \_\_\_\_\_

Cod. Fisc o Partita IVA | VAT \_\_\_\_\_

### PAGAMENTO | PAYMENT

Assegno intestato a Pandolfini Casa d'Aste | Check to Pandolfini Casa d'Aste

Bonifico Bancario | Bank transfer to  
Banca Monte dei Paschi di Siena  
IBAN: IT25D0103002827000006496795 - BIC/SWIFT: PASC IT M1W40

VISA

MASTERCARD

CARTA # | CARD # \_\_\_\_\_

Security Code \_\_\_\_\_

Data scadenza | Expiration Date \_\_\_\_\_

Firma | Signature \_\_\_\_\_

NUOVO | NEW

RINNOVO | RENEWAL

### SEGNARE LE CATEGORIE DI INTERESSE PLEASE CHECK THE CATEGORIES OF INTEREST

ARREDI E MOBILI ANTICHI,  
OGGETTI D'ARTE, PORCELLANE E MAIOLICHE  
FURNITURE, WORKS OF ART,  
PORCELAIN AND MAIOLICA  
3 Cataloghi | Catalogues € 120

DIPINTI E SCULTURE DEL SEC XIX  
19TH CENTURY PAINTINGS AND SCULPTURES  
3 Cataloghi | Catalogues € 120

DIPINTI E SCULTURE ANTICHE  
OLD MASTER PAINTINGS AND SCULPTURES  
3 Cataloghi | Catalogues € 120

ARTE ORIENTALE | ASIAN ART  
2 Cataloghi | Catalogues € 80

ARCHEOLOGIA | ANTIQUITIES  
2 Cataloghi | Catalogues € 50

ARGENTI | SILVER  
MONETE E MEDAGLIE | COINS AND MEDALS  
GIOIELLI E OROLOGI | JEWELRY AND WATCHES  
3 Cataloghi | Catalogues € 120

STAMPE E DISEGNI | PRINTS AND DRAWINGS  
LIBRI E MANOSCRITTI | BOOKS AND MANUSCRIPTS  
2 Cataloghi | Catalogues € 60

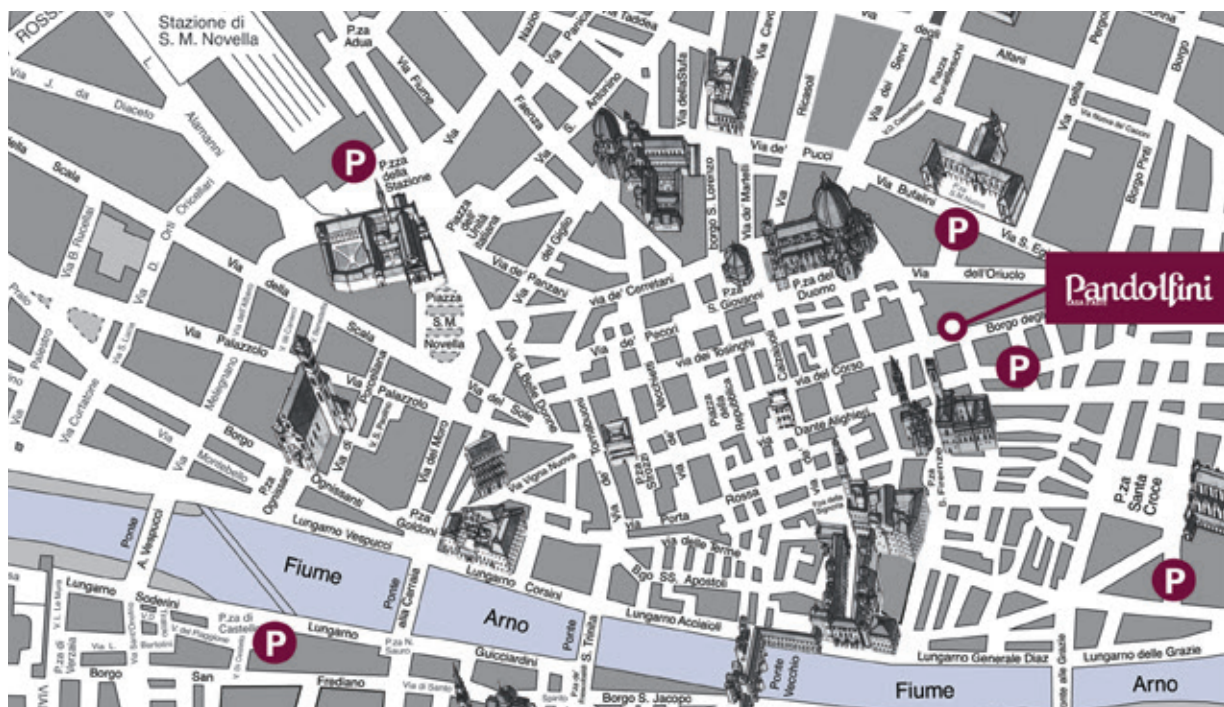
VINI | WINES  
3 Cataloghi | Catalogues € 80

ARTE MODERNA E CONTEMPORANEA  
ARTI DECORATIVE DEL SEC XX E DESIGN  
MODERN AND CONTEMPORARY ART  
20TH CENTURY DECORATIVE ARTS AND DESIGN  
6 Cataloghi | Catalogues € 120

TOTALE | TOTAL €

**RISPEDIRE ALL'UFFICIO ABBONAMENTI - PLEASE SEND THIS FORM BACK TO THE SUBSCRIPTION OFFICE**

PANDOLFINI CASA D'ASTE Palazzo Ramirez Montalvo | Borgo degli Albizi, 26 | 50122 Firenze | Tel. +39 055 2340888-9 | Fax +39 055 244343 | info@pandolfini.it



**PROSSIME ASTE**

MAGGIO 2016

GIUGNO 2016

**GIOIELLI E OROLOGI  
DA TASCA E DA POLSO**

25 MAGGIO  
Firenze

**ARTE MODERNA E CONTEMPORANEA**

13 GIUGNO  
Milano

**ARTI DECORATIVE DEL XX SECOLO**

13 GIUGNO  
Milano

**ARTE ORIENTALE**

21 GIUGNO  
Firenze

**REPERTI ARCHEOLOGICI**

22 GIUGNO  
Firenze

**DISEGNI E STAMPE  
DAL XVI AL XX SECOLO  
LIBRI ANTICHI**

23 GIUGNO  
Firenze

**Impaginazione:**  
Studio A&C Comunicazione - Firenze

**Stampa:**  
Tipografia Cappelli

**Fotografie:**  
IndustrialFoto - Osmannoro (FI)



**ART ASSICURAZIONI**  
*L'arte di assicurare l'arte*

Agenzia CATANI GAGLIANI  
Firenze  
Tel. 055.2342717



**GARAGE DEL BARGELLO**  
Via Ghibellina, 170/r  
50122 Firenze  
Tel. 055 238 1857



# Banca Federico Del Vecchio

 Gruppo BancaEtruria

W E A L T H  
M A N A G E M E N T

Viale Gramsci, 69 • Firenze • Tel. 055 20051

[www.bancadelvecchio.it](http://www.bancadelvecchio.it)



## ASSOCIAZIONE NAZIONALE CASE D'ASTE

### BLINDARTE CASA D'ASTE

Via Caio Duilio 4d/10 - 80125 Napoli  
tel. 081 2395261 - fax 081 5935042  
www.blindarte.com  
e-mail: info@blindarte.com

### ASTE BOLAFFI - ARCHAION

Via Cavour 17/F - 10123 Torino  
tel. 011 5576300 - fax 011 5620456  
www.bolaffi.it  
e-mail: aste@bolaffi.it

### CAMBI CASA D'ASTE

Castello Mackenzie - Mura di S. Bartolomeo  
16 - 16122 Genova  
tel. 010 8395029 - fax 010 879482  
www.cambiaste.com  
e-mail: info@cambiaste.com

### CAPITOLIUM ART

Via Carlo Cattaneo 55 - 25121 Brescia  
tel. 030 48400 - fax 030 2054269  
www.capitoliumart.it  
e-mail: info@capitoliumart.it

### EURANTICO

Loc. Centignano snc - 01039 Vignanello VT  
tel. 0761 755675 - fax 0761 755676  
www.eurantico.com  
e-mail: info@eurantico.com

### FARSETTIARTE

Viale della Repubblica (area Museo Pecci)  
59100 Prato  
tel. 0574 572400 - fax 0574 574132  
www.farsettiarte.it  
e-mail: info@farsettiarte.it

### FIDESARTE ITALIA S.R.L.

Via Padre Giuliani 7 (angolo Via Einaudi) - 30174  
Mestre VE - tel. 041 950354 - fax 041 950539  
www.fidesarte.com  
e-mail: info@fidesarte.com

### INTERNATIONAL ART SALE S.R.L.

Via G. Puccini 3 - 20121 Milano  
tel. 02 40042385 - fax 02 36748551  
www.internationalartsale.it  
e-mail: info@internationalartsale.it

### MAISON BIBELOT CASA D'ASTE

Corso Italia 6 - 50123 Firenze  
tel. 055 295089 - fax 055 295139  
www.maisonbibelot.com  
e-mail: segreteria@maisonbibelot.com

### STUDIO D'ARTE MARTINI

Borgo Pietro Wuhner 125 - 25123 Brescia  
tel. 030 2425709 - fax 030 2475196  
www.martiniarte.it  
e-mail: info@martiniarte.it

### MEETING ART CASA D'ASTE

Corso Adda 11 - 13100 Vercelli  
tel. 0161 2291 - fax 0161 229327-8  
www.meetingart.it  
e-mail: info@meetingart.it

### GALLERIA PACE

Piazza San Marco 1 - 20121 Milano  
tel. 02 6590147 - fax 02 6592307  
www.galleriapace.com  
e-mail: pace@galleriapace.com

### PANDOLFINI CASA D'ASTE

Borgo degli Albizi 26 - 50122 Firenze  
tel. 055 2340888-9 - fax 055 244343  
www.pandolfini.com  
e-mail: pandolfini@pandolfini.it

### POLESCHI CASA D'ASTE

Foro Buonaparte 68 - 20121 Milano  
tel. 02 89459708 - fax 02 86913367  
www.poleschicasadaste.com  
e-mail: info@poleschicasadaste.com

### PORRO & C. ART CONSULTING

Via Olona 2 - 20123 Milano  
tel. 02 72094708 - fax 02 862440  
www.porroartconsulting.it  
e-mail: info@porroartconsulting.it

### SANT'AGOSTINO

Corso Tassoni 56 - 10144 Torino  
tel. 011 4377770 - fax 011 4377577  
www.santagostinoaste.it  
e-mail: info@santagostinoaste.it

### VON MORENBERG CASA D'ASTE

Via Malpaga 11 - 38100 Trento  
tel. 0461 263555 - fax 0461 263532  
www.vonmorenberg.com  
e-mail: info@vonmorenberg.com

## A.N.C.A. Associazione Nazionale delle Case d'Aste

### REGOLAMENTO

#### Articolo 1

I soci si impegnano a garantire serietà, competenza e trasparenza sia a chi affida loro le opere d'arte, sia a chi le acquista.

#### Articolo 2

Al momento dell'accettazione di opere d'arte da inserire in asta i soci si impegnano a compiere tutte le ricerche e gli studi necessari, per una corretta comprensione e valutazione di queste opere.

#### Articolo 3

I soci si impegnano a comunicare ai mandanti con la massima chiarezza le condizioni di vendita, in particolare l'importo complessivo delle commissioni e tutte le spese a cui potrebbero andare incontro.

#### Articolo 4

I soci si impegnano a curare con la massima precisione

i cataloghi di vendita, corredando i lotti proposti con schede complete e, per i lotti più importanti, con riproduzioni fedeli.

I soci si impegnano a pubblicare le proprie condizioni di vendita su tutti i cataloghi.

#### Articolo 5

I soci si impegnano a comunicare ai possibili acquirenti tutte le informazioni necessarie per meglio giudicare e valutare il loro eventuale acquisto e si impegnano a fornire loro tutta l'assistenza possibile dopo l'acquisto.

I soci rilasciano, a richiesta dell'acquirente, un certificato su fotografia dei lotti acquistati.

I soci si impegnano affinché i dati contenuti nella fattura corrispondano esattamente a quanto indicato nel catalogo di vendita, salvo correggere gli eventuali refusi o errori del catalogo stesso.

I soci si impegnano a rendere pubblici i listini delle aggiudicazioni.

#### Articolo 6

I soci si impegnano alla collaborazione con le istituzioni pubbliche per la conservazione del patrimonio culturale italiano e per la tutela da furti e falsificazioni.

#### Articolo 7

I soci si impegnano ad una concorrenza leale, nel pieno rispetto delle leggi e dell'etica professionale.

Ciascun socio, pur operando nel proprio interesse personale e secondo i propri metodi di lavoro si impegna a salvaguardare gli interessi generali della categoria e a difenderne l'onore e la rispettabilità.

#### Articolo 8

La violazione di quanto stabilito dal presente regolamento comporterà per i soci l'applicazione delle sanzioni di cui all'art. 20 dello Statuto ANCA

# Pandolfini

CASA D'ASTE dal 1924



## ASTA 25 MAGGIO 2016 GIOIELLI

Esposizione Milano  
13 - 15 Maggio  
orario 10-13/14-18

Esposizione Firenze  
20 - 23 Maggio  
orario 10-13/14-19

CAPO DIPARTIMENTO  
Maria Ilaria Ciatti  
[ilaria.ciatti@pandolfini.it](mailto:ilaria.ciatti@pandolfini.it)

PAIO DI ORECCHINI PENDENTI IN ORO  
BIANCO, DIAMANTI FANCY E INCOLORI  
ciascuno con diamante fancy light yellow taglio  
cuscono rispettivamente di 2,01 ct e 2,02 ct.  
Corredati di certificati GIA.

ASTA LIVE SU [PANDOLFINI.COM](http://PANDOLFINI.COM)





## ASTA 25 MAGGIO 2016 OROLOGI DA TASCA E DA POLSO

Esposizione Milano  
13 - 15 Maggio  
orario 10-13/14-18

Esposizione Firenze  
20 - 23 Maggio  
orario 10-13/14-19

CAPO DIPARTIMENTO  
Maria Ilaria Ciatti  
[ilaria.ciatti@pandolfini.it](mailto:ilaria.ciatti@pandolfini.it)

OROLOGIO DA POLSO ROLEX  
OYSTER COSMOGRAPH DAYTONA  
REF. 6265, SERIALE N. 2'788'694,  
1971 CIRCA, IN ACCIAIO



## ASTA 13 GIUGNO 2016 ARTE MODERNA E CONTEMPORANEA

Esposizione Milano  
Centro Svizzero  
9 - 12 Giugno  
orario 10-13/14-18

CAPO DIPARTIMENTO  
Jacopo Antolini  
[jacopo.antolini@pandolfini.it](mailto:jacopo.antolini@pandolfini.it)

**AGOSTINO BONALUMI**  
BIANCO  
tela estroflessa e tempera vinilica,  
cm 120x100  
eseguito nel 1967



## ASTA 13 GIUGNO 2016 ARTI DECORATIVE DEL SECOLO XX

Esposizione Milano  
Centro Svizzero  
9 - 12 Giugno  
orario 10-13/14-18

CAPO DIPARTIMENTO  
Alberto Vianello  
[alberto.vianello@pandolfini.it](mailto:alberto.vianello@pandolfini.it)

**GIO PONTI**  
(Milano 1891-1972)  
**LE MANI, 1930**  
Manifattura Ginori, Doccia  
Piatto in maiolica  
diam. cm 36



## ASTA 21 GIUGNO 2016 ARTE ORIENTALE

Esposizione Firenze  
17 - 20 Giugno  
orario 10-13/14-19

CAPO DIPARTIMENTO  
Thomas Zecchini  
[thomas.zecchini@pandolfini.it](mailto:thomas.zecchini@pandolfini.it)

RARA SCULTURA  
DINASTIA MING SEC. XVI  
raffigurante Vairocana  
in bronzo dorato alt. cm 52



## ASTA 22 GIUGNO 2016 REPERTI ARCHEOLOGICI

Esposizione Firenze  
17 - 20 Giugno  
orario 10-13/14-19

CAPO DIPARTIMENTO  
Neri Mannelli  
[neri.mannelli@pandolfini.it](mailto:neri.mannelli@pandolfini.it)

GRANDE ANFORA  
PSEUDOPANATENAICA LUCANA,  
PITTORE DI AMYKOS, FINE V SEC. A.C.  
in ceramica lucana a figure rosse,  
dipinta su due registri  
alt. cm 68, diam. orlo cm 18,9



**ASTA 23 GIUGNO 2016**

**DISEGNI E STAMPE DAL XVI AL XX SECOLO - LIBRI ANTICHI**

Esposizione Firenze  
17 - 20 Giugno  
orario 10-13/14-19

CAPO DIPARTIMENTO DISEGNI E STAMPE  
Antonio Berni - [antonio.berni@pandolfini.it](mailto:antonio.berni@pandolfini.it)

CAPO DIPARTIMENTO LIBRI  
Chiara Nicolini - [chiara.nicolini@pandolfini.it](mailto:chiara.nicolini@pandolfini.it)

**PABLO PICASSO**  
(Malaga 1881 - Mougins 1973)  
TETE DE FEMME  
DE PROFIL. 1905  
Puntasecca. mm 292x250

**ASTA LIVE SU PANDOLFINI.COM**













[PANDOLFINI.COM](http://PANDOLFINI.COM)